

**АКТ О НЕОБХОДИМОСТИ ВЫРУБКИ (СНОСА), ПЕРЕСАДКИ И ОБРЕЗКИ  
ЗЕЛЕННЫХ НАСАЖДЕНИЙ**

№ а-АОН-494 от « 27 » февраля 2026 года

Выдан: ООО «ЖЭУ «Вагоностроитель», 236017, г. Калининград, ул. Косогорная, д. 1

*(ФИО либо наименование юридического лица - собственника, землевладельца, землепользователя,  
арендатора земельного участка, почтовый индекс, адрес)*

На основании акта обследования зеленых насаждений: № а-ОЗН-208 от «24» февраля 2026 года,

в срок (период) в ближайший разрешенный период (зима-весна 2026 г.; осень-зима 2026 г.)\*

*установленный (предписанный) срок (период) выполнения работ*

на земельном участке, расположенном: пер. Радистов, 2

*(адрес, адресные ориентиры земельного участка, кадастровый номер (при наличии))*

В целях: проведения рубок ухода

разрешено (необходимо) выполнение следующих работ:

№ п/п	№ на схеме	Порода, вид зеленых насаждений	Диаметр ствола, см (на высоте 1,3 м для деревьев), возраст, лет (для кустарников)	Описание состояния	Мероприятия вырубка (снос), и/или обрезка зеленых насаждений
1	2	Алыча	13,20,15,10,13,10	Разросшаяся крона, ветви касаются фасада МКД.	Формовочная обрезка
2	4	Алыча	14,8	Разросшаяся крона	Формовочная обрезка
3	5	Яблоня	10	Разросшаяся крона	Формовочная обрезка
4	6	Слива	14	Разросшаяся асимметричная крона	Формовочная обрезка
5	7	Черемуха	18	Разросшаяся крона, ветви касаются фасада МКД.	Формовочная обрезка
6	8	Алыча	23	Разросшаяся крона	Формовочная обрезка
7	10	Ива	34	Сильно разросшаяся крона	Омолаживающая обрезка на высоту 7 м с сохранением скелетных ветвей не менее 1/3 их длины
8	11	Липа	16,20,23,24,18	Сильно разросшаяся крона	Омолаживающая обрезка на высоту 7 м с сохранением скелетных ветвей не менее 1/3 их длины
9	15	Алыча	12,16,17	Разросшаяся крона, ветви касаются фасада МКД	Формовочная обрезка
10	16	Алыча	10,20,8,8,16,10	Разросшаяся крона	Формовочная обрезка
11	17	Алыча	10,8,10	Разросшаяся крона	Формовочная обрезка
<b>Итого: 9 шт. - формовочная обрезка, 2 шт. – омолаживающая обрезка</b>					

Приложение:

**1. копия акта обследования зеленых насаждений № а-ОЗН-208 от 24.02.2026;**

**2. схема произрастания зеленых насаждений;**

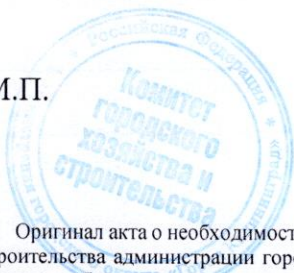
**3. фотофиксация зеленых насаждений.**

Заместитель главы администрации,  
председатель комитета городского хозяйства и строительства  
администрации городского округа  
«Город Калининград»

  
(подпись)

**/М.В. Федосеев/**  
(ФИО)

М.П.



Оригинал акта о необходимости вырубki (сноса), пересадки и обрезки зеленых насаждений подлежит возврату в комитет городского хозяйства и строительства администрации городского округа «Город Калининград» в течение 5 рабочих дней после выполнения работ по вырубке (сносу), пересадке и обрезке зеленых насаждений.

Оригинал акта о необходимости вырубki (сноса), пересадки и обрезки зеленых насаждений с приложением акта освидетельствования места вырубki (сноса) зеленых насаждений подлежит хранению в комитете городского хозяйства и строительства администрации городского округа «Город Калининград» в установленном порядке.

\* разрешенный период – период, установленный Приказом комитета городского хозяйства и строительства «О разрешенном периоде производства работ по обрезке зеленых насаждений на территории городского округа «Город Калининград» (далее – Приказ) в связи с окончанием вегетационного периода. Омолаживающую и формовочную обрезку следует проводить ранней весной до распускания почек или осенью после листопада в соответствии с Приказом в действующей редакции на момент выполнения работ. Приказ размещается на официальном сайте администрации городского округа «Город Калининград» ([www.klgd.ru/](http://www.klgd.ru/)) в разделе/подразделе «Направление деятельности»/ «Городское хозяйство»/ «Озеленение»/ Приказ комитет городского хозяйства и строительства «О разрешенном периоде производства работ по обрезке зеленых насаждений на территории городского округа «Город Калининград».

УТВЕРЖДАЮ

Председатель комиссии по учету и вырубке (сносу) зеленых насаждений и компенсационному озеленению на территории городского округа «Город Калининград»

Маштаков В. А.

(фамилия, инициалы)

## АКТ ОБСЛЕДОВАНИЯ ЗЕЛЕННЫХ НАСАЖДЕНИЙ

№ а-ОЗН- 208 от « 24 » февраля 20 26 года

Комиссией по учету и вырубке (сносу) зеленых насаждений и компенсационному озеленению на территории городского округа «Город Калининград» в составе:

Ведущего инженера отдела по обследованию зеленых насаждений  
МКУ «Калининградская служба заказчика» Федоровой О. О.

(должность, фамилия, инициалы)

Ведущего инженера отдела по обследованию зеленых насаждений  
МКУ «Калининградская служба заказчика» Сирота А. А.

(должность, фамилия, инициалы)

на основании

задания на проведение оперативного обследования в связи с обращением физического лица (№ 6-2517-н от 17.02.2026)

в целях

оперативного обследования

проведено обследование зеленых насаждений, произрастающих на земельном участке, расположенном:

пер. Радистов, 2

Результаты обследования зеленых насаждений:

На придомовой территории произрастают зеленые насаждения, в том числе:

№ п/п	№ на схеме	Порода зеленых насаждений	Экол. цен., балл	Диаметр ствола, см (на высоте 1,3 м для деревьев) / возраст, лет (для кустарников)	Оценка (описание) состояния зеленого насаждения	Рекомендуемые мероприятия
1	2	Алыча		13,20,15,10, 13,10	Разросшаяся крона, ветви касаются фасада МКД	Формовочная обрезка
2	4	Алыча		14,8	Разросшаяся крона	Формовочная обрезка
3	5	Яблоня		10	Разросшаяся крона	Формовочная обрезка
4	6	Слива		14	Разросшаяся асимметричная крона	Формовочная обрезка
5	7	Черемуха		18	Разросшаяся крона, ветви касаются фасада МКД	Формовочная обрезка
6	8	Алыча		23	Разросшаяся крона	Формовочная обрезка
7	9	Сирень		Свыше 10 лет	Разросшаяся крона, ветви касаются фасада МКД	Формовочная обрезка
8	10	Ива		34	Сильно разросшаяся крона.	Омоложивающая обрезка на высоту

						7 м с сохранением скелетных ветвей не менее 1/3 их длины.
9	11	Липа		16,20,23,24,18	Сильно разросшаяся крона.	Омолаживающая обрезка на высоту 7 м с сохранением скелетных ветвей не менее 1/3 их длины.
10	15	Алыча		12,16,17	Разросшаяся крона, ветви касаются фасада МКД	Формовочная обрезка
11	16	Алыча		10,20,8,8,16,10	Разросшаяся крона	Формовочная обрезка
12	17	Алыча		10,8,10	Разросшаяся крона	Формовочная обрезка

13	1	Слива домашняя		8,9,7	Усыхающее состояние: усыхание кроны более 80%, суховершинность, слом ствола диаметром 9 см на высоте 3 м, заселена плодовыми телами грибов рода трутовик, угрожает падением, <b>представляет угрозу жизни и здоровью граждан, а также причинения ущерба имуществу, больная, не подлежащая лечению и оздоровлению</b>	Санитарная рубка
14	3	Слива домашняя		19,25	Сильно ослабленное состояние: сквозная трещина ствола на высоте 1,8 м, аварийный наклон, угрожает падением, <b>представляет угрозу жизни и здоровью граждан, а также причинения ущерба имуществу, больная, не подлежащая лечению и оздоровлению</b>	Санитарная рубка
15	14	Слива домашняя		22,18	Сильно ослабленное состояние: усыхание кроны, аварийный наклон, сломы ветвей, заселена плодовыми телами грибов, угрожает падением, <b>представляет угрозу жизни и здоровью граждан, а также причинения ущерба имуществу, больная, не подлежащая лечению и оздоровлению</b>	Санитарная рубка

16	12	Рябина			Ослабленное состояние. Гниль, дупла, наклон, сухие ветви отсутствуют.	Отсутствуют
17	13	Клен			Ослабленное состояние. Гниль, дупла, наклон, сухие ветви отсутствуют.	Отсутствуют

**На придомовой территории требуется выполнение работ по формовочной обрезке кустарников, поднятию кроны и удалению прикорневой поросли зеленых насаждений.**

Приложение:

1. Схема расположения зеленых насаждений.
2. Фотофиксация зеленых насаждений.

Заместитель председателя комиссии

**Начальник отдела озеленения управления благоустройства, озеленения и экологии комитета городского хозяйства и строительства администрации городского округа «Город Калининград»**

(должность, подпись, фамилия, инициалы)

 **О. А. Семибратова**

Члены комиссии:

**Ведущий инженер**

(должность, подпись, фамилия, инициалы)

 **О. О. Федорова**

**Ведущий инженер\***

(должность, подпись, фамилия, инициалы)

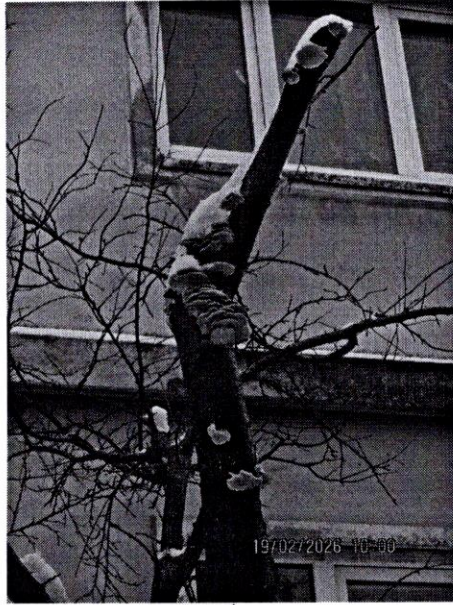
 **А. А. Сирота**

\*- специалист, имеющий квалификацию «Лесопатолог»

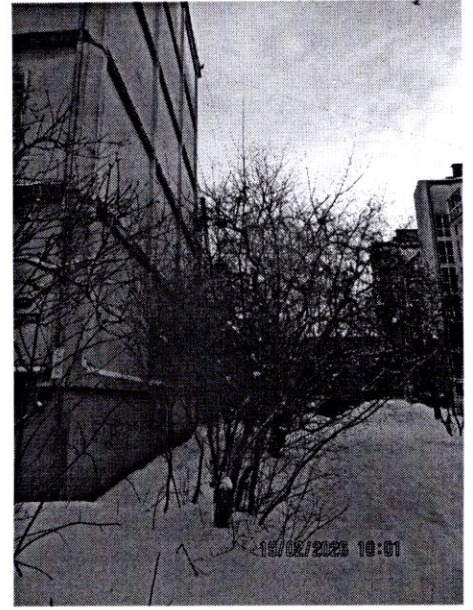




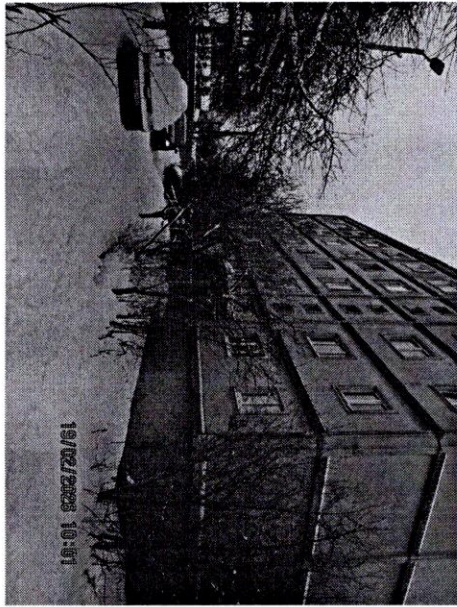
1



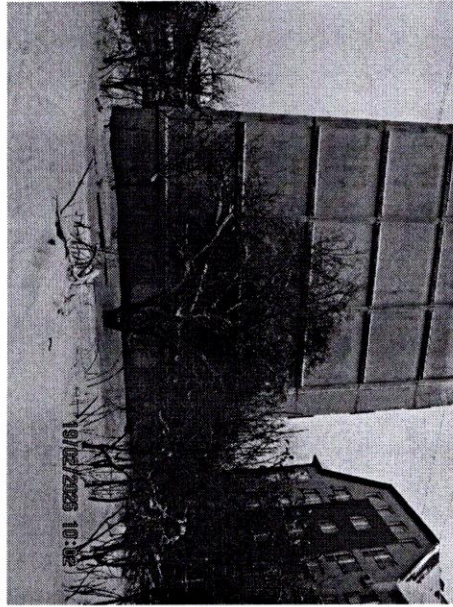
1



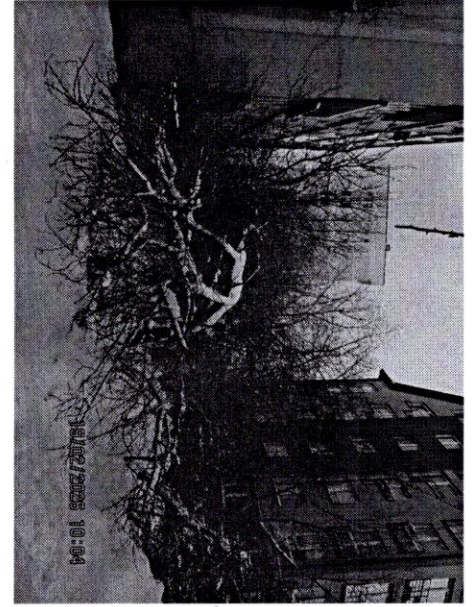
19/02/2025 10:01



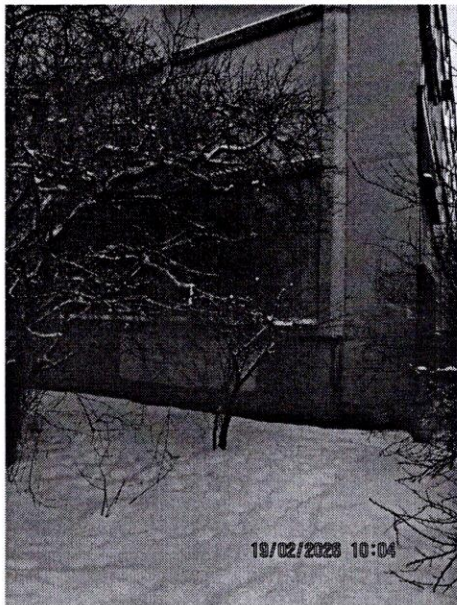
19/02/2025 10:01



19/02/2025 10:02



19/02/2025 10:04



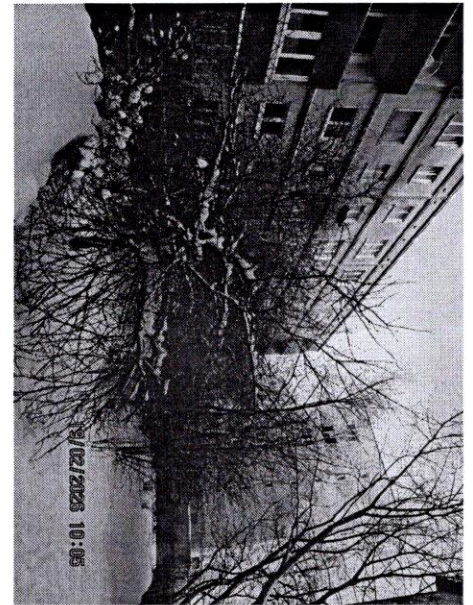
19/02/2025 10:04

2



19/02/2025 10:05

3



19/02/2025 10:05

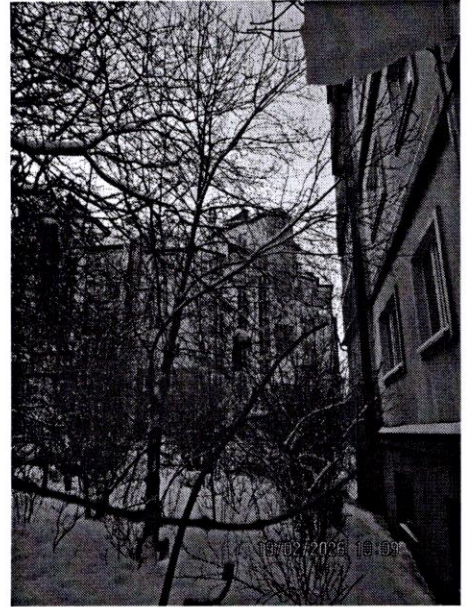
4,5,6



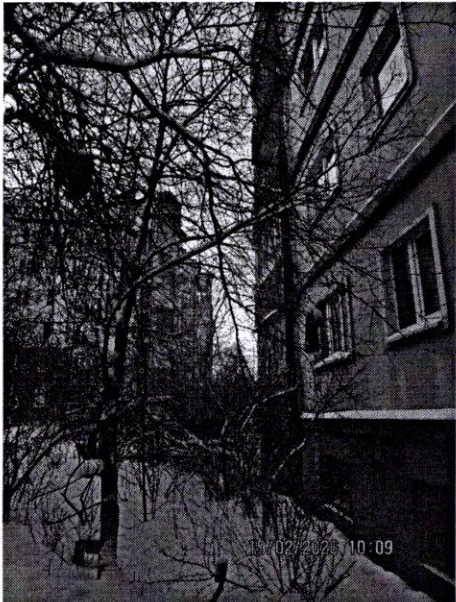
4,5,7-9



7-13



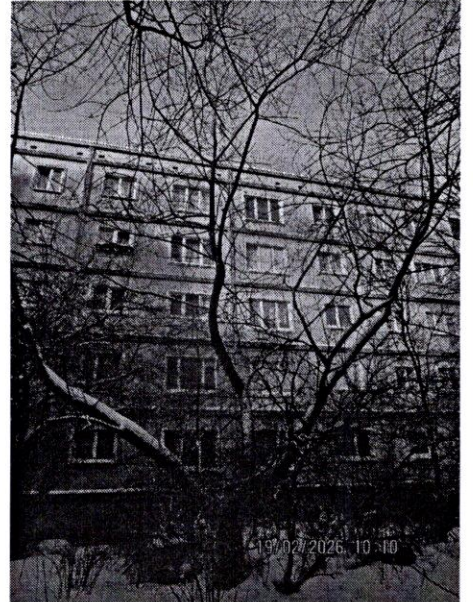
7



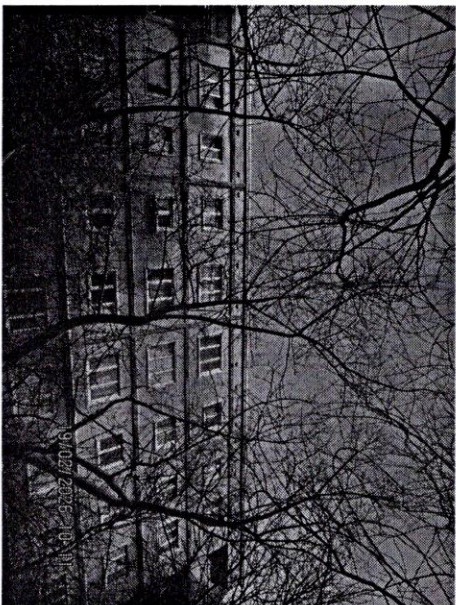
7



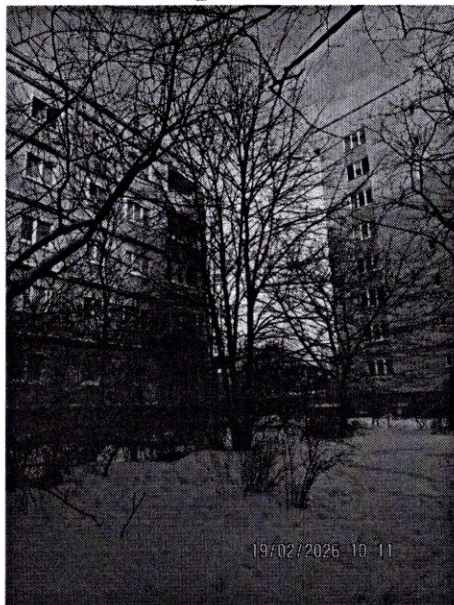
9



10



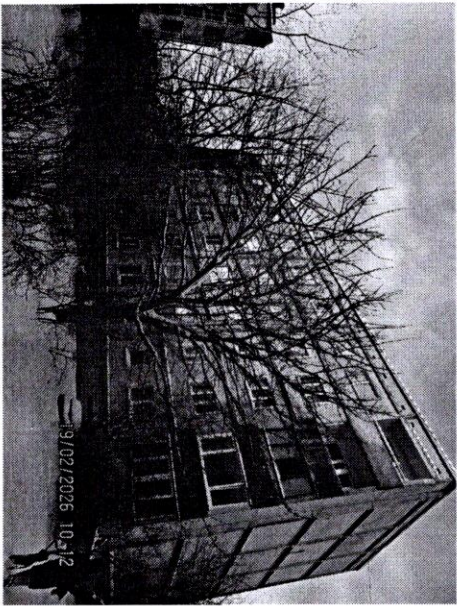
10



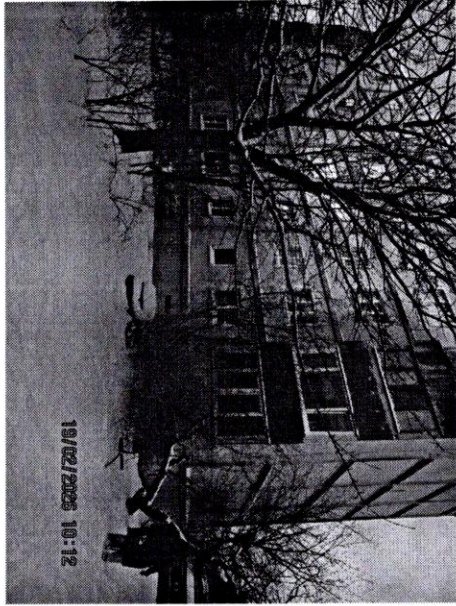
11



12



13

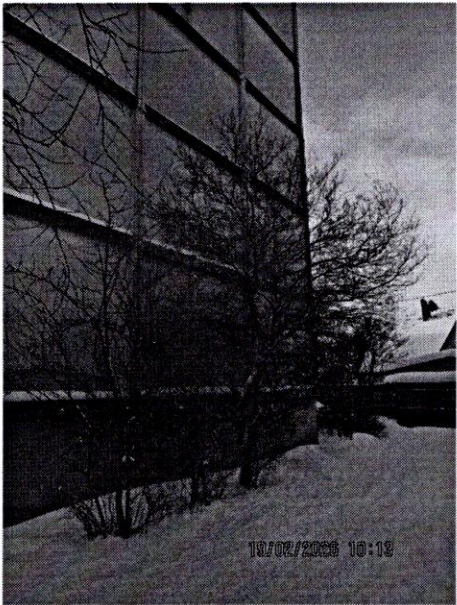


19/02/2025 10:12



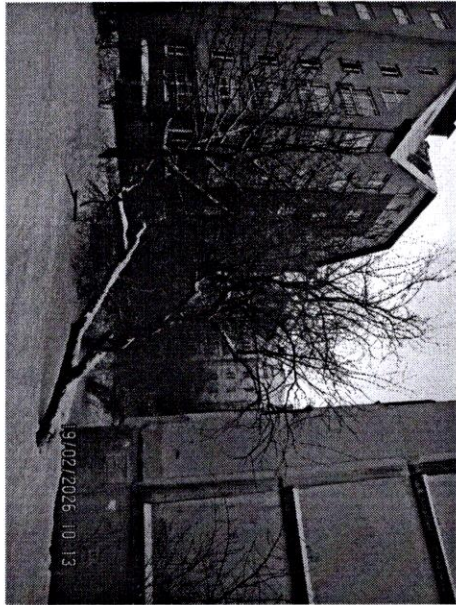
19/02/2025 10:12

14



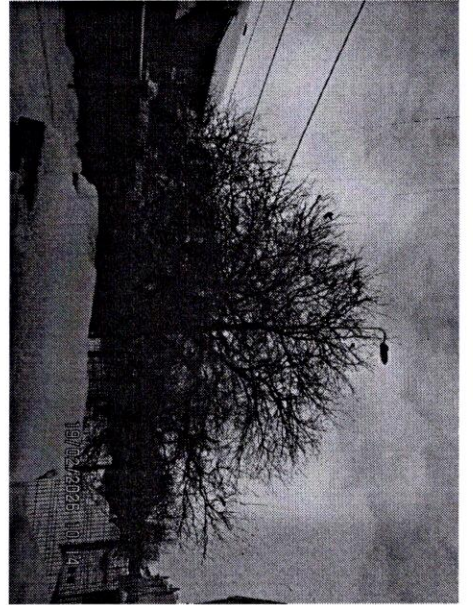
19/02/2025 10:13

15



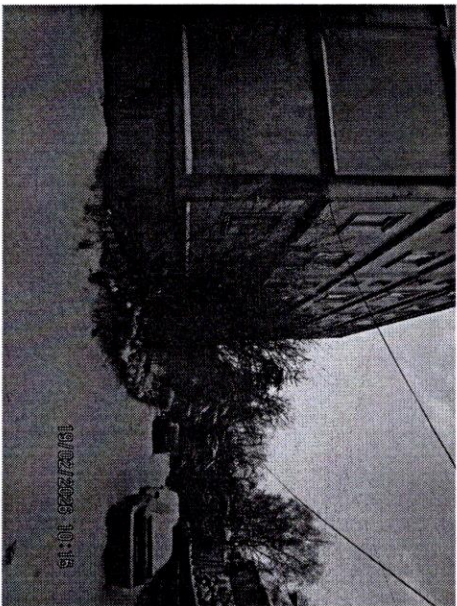
19/02/2025 10:13

16

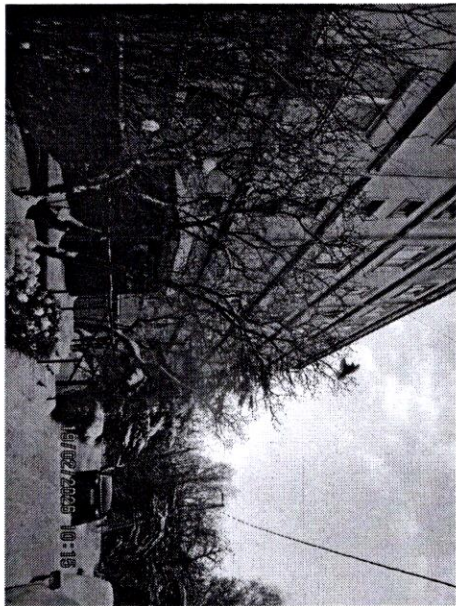


19/02/2025 10:14

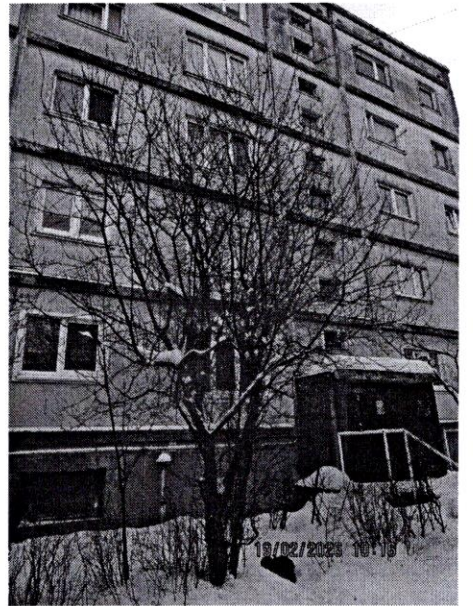
17



19/02/2025 10:15



19/02/2025 10:15



19/02/2025 10:15

17