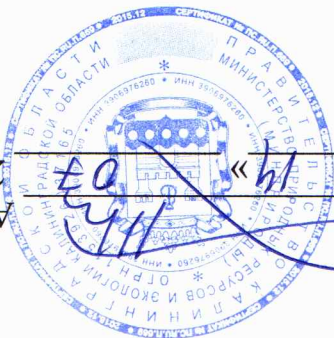


ООО «Асгард»

Проект компетенционного озеленения объекта
«Торгово-выставочный зал по адресу г. Калининград,
пр-кт Московский»

Проектная документация

Согласовано:
Начальник департамента
охраны окружающей среды и экологической
надыора – Миннстерства природных
ресурсов и экологии
Калининградской области



А.В. Тимченко
2022 г.

Утверждаю:
заместитель главы администрации,
председатель комитета городского
хозяйства и строительства
администрации городского округа
«Город Калининград»

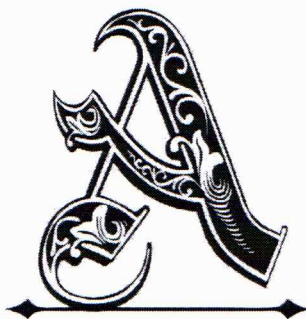


А.И. Запывалов
2022 г.

Калининград
2022

038-19/4-135
07.07.22

Общество с ограниченной ответственностью
«Асгард»



**ТОРГОВО-ВЫСТОВОЧНЫЙ ЗАЛ ПО АДРЕСУ:
Г. КАЛИНИНГРАД, ПР-КТ МОСКОВСКИЙ**

Проектная документация

**Проект компенсационного озеленения
45/2022-ПКО**

Утверждаю:
Заместитель главы администрации,
председатель комитета городского
хозяйства и строительства
администрации городского округа
«Город Калининград»
_____ /А.И. Запывалов/
« » _____ 2022г.

Согласовано:
Заместитель начальника департамента
окружающей среды и экологического
надзора – начальник отдела
экологического надзора, охраны
окружающей среды и экологической
экспертизы Министерства природных
ресурсов и экологии Калининградской
области

_____ /Е.В.Карандашева/
« » _____ 2022г.

Директор _____

Чичикин О.А.

ГИП _____

Морозов Л.С

г. Калининград 2022 год

СОДЕРЖАНИЕ ТОМА

Обозначение	Наименование	Примечание
45/2022-ПКО-С	Содержание тома.	2
45/2022-ПКО.ТЧ	Текстовая часть	3-5
45/2022-ПКО.ГЧ	Графическая часть	
	Ситуационная схема 1:5000	1
	Дендрологический план 1:500	2
	Схема планировочной организации земельного участка (1:500). План благоустройства и озеленения.	3
	Разбивочный план 1:500	4
	Сводный план инженерных сетей	5
45/2022-ПКО.П	Прилагаемые документы:	
	Перечетная ведомость зеленых насаждений	
	Акт обследования зеленых насаждений	
	Расчет компенсационной стоимости зелёных насаждений	

45/2022-ПКО-С

Изм.	Кол.уч	Лист	№док	Подп.	Дата	Стадия	Лист	Листов
Разработал		Сафиулина		<i>Сафиулина</i>		П	1	1
ГИП		Морозов		<i>Морозов</i>				
Н. контр.		Веселов		<i>Веселов</i>				
Содержание тома						000 «Асгард»		

Текстовая часть.

В рамках реализации объекта «Торгово-выставочный зал по адресу: г. Калининград, пр-кт Московский» в границах земельного участка с кадастровым номером 39:15:133009:3, подлежат вырубке деревья.

В соответствии с перечетной ведомостью зеленых насаждений от 24.05.2022 №ПВ-58 от 24.05.2022г. расположено 244 зеленых насаждений, из которых планируется вырубить 239 деревьев (I группы: дуб- 8 шт, III группы: ива козья, береза, осина, груша 231 шт). По объекту вырубаемые деревья произрастают неравномерно.

Площадь земельного участка, в границах которого предусмотрено компенсационное озеленение, составляет 30 700 м². Площадь вырубаемых зеленых насаждений 956 м².

В соответствии с Законом Калининградской области № 100 от 21.12.2006 г. «Об охране зеленых насаждений» проектом, взамен вырубаемых зеленых насаждений, предусматривается компенсационное озеленение.

Проектом компенсационного озеленения объекта «Торгово-выставочный зал по адресу: г. Калининград, пр-кт Московский» компенсационное озеленение предусмотрено выполнить в сроки до 11.2023 года, но не позднее чем сроки действия порубочного билета (или выданного разрешения на строительство).

Ассортимент высаживаемых зеленых насаждений в счет компенсационного озеленения определен в соответствии с требованиями п. 7 ст. 6 Закона №100 «Об охране зеленых насаждений» от 21.12.2006 и Постановления Правительства Калининградской области №118 от 19.03.2007 года «Об определении нормативов и порядка исчисления компенсационной стоимости зеленых насаждений и объектов озеленения на территории Калининградской области».

						45/2022-ПКО.ТЧ		
Изм.	Кол.уч	Лист	Недок	Подп.	Дата			
Разработал	Сафиулина			<i>Сафиулина</i>		Стадия	Лист	Листов
ГИП	Морозов			<i>Морозов</i>		П	1	3
Н. контр.	Веселов			<i>Веселов</i>		Текстовая часть		
						ООО «Асгард»		

Компенсационное озеленение выполнено в соответствии с требованиями п. 9 СП 42.13330.2016 «Градостроительство. Планировка и застройка городских и сельских поселений» (актуализированная редакция СНиП 2.07.01-89*), Правил создания, охраны и содержания зеленых насаждений в городах Российской Федерации, утвержденными приказом Государственного Комитета Российской Федерации по строительству и жилищно-коммунальному комплексу от 15.12.1999 № 153 (МДС 13-5.2000), Правил благоустройства территории городского округа «Город Калининград», утвержденных решением городского совета депутатов Калининграда и сооружений (не менее 5 м), края проезжей части улицы, ограждений и инженерных коммуникаций (не менее 2 м), края тротуара (не менее 07, м для деревьев).

Посадочный материал должен быть только из питомника и соответствовать следующим требованиям ГОСТ 28055-89. «Саженьцы деревьев и кустарников. Садовые и архитектурные формы»:

№ п.п.	Наименование вида	Ед. изм	Кол-во	Возраст, лет	Высота (м) не менее	Диаметр ствола на высоте 1,3 м, не менее (см)
Компенсационное озеленение в границах земельного участка						
1.	Ель обыкновенная	шт.	3	Не менее 12	2,0	-
2.	Туя западная «Smaragd»	шт.	145	Не менее 12	1,5	-
3.	Дуб черешчатый «Фастигиата»	шт.	8	Не менее 12	3,5	4,0
4.	Граб обыкновенный сформированный в живую изгородь	шт.	83	Не менее 12	2,0 (после стрижки)	4,0

Итого высаживаемых деревьев: 239

Саженьцы деревьев для посадки должны быть с закрытой корневой системой (размерами: диаметр не менее 0,5 м, высота – не менее 0,4 м), упакованной в мешковину, металлическую сетку или контейнер (объем контейнера – не менее 50 литров), иметь ровный прямой ствол, здоровую, нормально развитую корневую систему с хорошо выраженной скелетной частью. Саженьцы деревьев должны иметь симметричную крону, очищенную от

							Лист
							45/2022-ПКО.ТЧ
Изм.	Кол.уч	Лист	Недок	Подп.	Дата		2

сухих и поврежденных ветвей. На саженцах не должно быть механических повреждений и признаков повреждения болезнями и вредителями.

Для всех высаживаемых деревьев в посадочную яму предусмотреть внесение растительной земли не менее 50 % объема посадочной ямы.

Посадку и дальнейший уход за высаженными зелеными насаждениями (до момента передачи зеленых насаждений собственнику или пользователю земельного участка, на котором выполнено компенсационное озеленение) необходимо организовать в соответствии с Правилами создания, охраны и содержания зеленых насаждений в городах Российской Федерации, разработанными Академией коммунального хозяйства им. К.Д. Панфилова, и утверждёнными приказом Государственного Комитета Российской Федерации по строительству и жилищно-коммунальному комплексу от 15.12.1999 № 153 (МДС 13-5.2000).

ТЕХНИКО-ЭКОНОМИЧЕСКИЕ ПОКАЗАТЕЛИ ПО ГЕНПЛАНУ

№ п/п	Наименование показателей	Единицы измерения	Количество	% застройки
1	Площадь участка	м ²	30700,0	100
2	Площадь застройки	м ²	4491,2	14,6
3	Площадь покрытий	м ²	18178,5	59,2
4	Площадь озеленения	м ²	8030,5	26,2

									Лист
									3
Изм.	Кол.уч	Лист	Недок	Подп.	Дата				45/2022-ПКО.ТЧ