

АКТ О НЕОБХОДИМОСТИ ВЫРУБКИ (СНОСА), ПЕРЕСАДКИ И ОБРЕЗКИ
ЗЕЛЕННЫХ НАСАЖДЕНИЙ

№ а-АОН-301 от « 28 » ноября 2025 года

Выдан ООО «Горсвет-Регион», 236006, г.Калининград, пр-т. Ленинский, 5

(ФИО либо наименование юридического лица - собственника, землевладельца, землепользователя,
арендатора земельного участка, почтовый индекс, адрес)

На основании акта обследования зеленых насаждений: № а-ОЗН-2732 от « 20 » ноября 2025 года,

в срок (период) не позднее 1 (одного) месяца с момента получения данного акта

установленный (предписанный) срок (период) выполнения работ

на земельном участке, расположенном: ул. Свердлова (от пр-кта Московский до

ул. Марш. Покрышкина)

(адрес, адресные ориентиры земельного участка, кадастровый номер (при наличии))

в целях: предотвращения аварийной ситуации

разрешено (необходимо) выполнение следующих работ:

| № п/п | № на схеме | Порода, вид зеленых насаждений | Диаметр ствола, см (на высоте 1,3 м для деревьев), возраст, лет (для кустарников) | Описание состояния | Мероприятия вырубка (снос), и/или обрезка зеленых насаждений |
|--|------------|--------------------------------|---|--------------------|---|
| 1 | 3 | Клен | | Ветви касаются ЛЭП | Обрезка ветвей, касающихся ЛЭП |
| 2 | 4 | Клен | | Ветви касаются ЛЭП | Обрезка ветвей, касающихся ЛЭП |
| Итого: 2 шт. – обрезка ветвей, касающихся ЛЭП | | | | | |

Приложение:

1. копия акта обследования зеленых насаждений № а-ОЗН-2732 от 20.11.2025;

2. схема произрастания зеленых насаждений;

3. фотофиксация зеленых насаждений.

Заместитель главы администрации,
председатель комитета городского хозяйства и строительства
администрации городского округа
«Город Калининград»


(подпись)

/М.В. Федосеев/
(ФИО)

М.П.

Оригинал акта о необходимости вырубki (сноса), пересадки и обрезки зеленых насаждений подлежит возврату в комитет городского хозяйства и строительства администрации городского округа «Город Калининград» в течение 5 рабочих дней после выполнения работ по вырубке (сносу), пересадке и обрезке зеленых насаждений.

Оригинал акта о необходимости вырубki (сноса), пересадки и обрезки зеленых насаждений с приложением акта освидетельствования места вырубki (сноса) зеленых насаждений подлежит хранению в комитете городского хозяйства и строительства администрации городского округа «Город Калининград» в установленном порядке.

УТВЕРЖДАЮ

Председатель комиссии по учету и вырубке (сносу) зеленых насаждений и компенсационному озеленению на территории городского округа «Город Калининград»

Маштаков В. А.

(фамилия, инициалы)

АКТ ОБСЛЕДОВАНИЯ ЗЕЛЕННЫХ НАСАЖДЕНИЙ

№ а-ОЗН- 2432 от « 20 » ноября 20 25 года

Комиссией по учету и вырубке (сносу) зеленых насаждений и компенсационному озеленению на территории городского округа «Город Калининград» в составе:

Ведущего инженера отдела по обследованию зеленых насаждений
МКУ «Калининградская служба заказчика» Сирота А. А.

(должность, фамилия, инициалы)

Начальника отдела по обследованию зеленых насаждений МКУ «Калининградская
служба заказчика» Полянской А. С.

(должность, фамилия, инициалы)

на основании

задания на проведение оперативного обследования (№ и-КГХиС-23153 от 15.11.2024),
и в связи с обращением юридического лица (№ в-КГХиС-7416 от 22.10.2024)

И. о. председателя комитета городского хозяйства и строительства администрации
городского округа «Город Калининград» Маштаков В. А., 236022, г. Калининград,
пл. Победы, д. 1

Прокуратура города Калининграда, 236022, г. Калининград, ул. Комсомольская, д. 31

в целях

оперативного обследования

проведено обследование зеленых насаждений, произрастающих на земельном участке, расположенном:

ул. Свердлова (от пр-кта Московский до ул. Марш. Покрышкина)

Результаты обследования зеленых насаждений:

На придомовой территории произрастают зеленые насаждения, в том числе:

| № п/п | № на схеме | Порода зеленых насаждений | Экол. цен., балл | Диаметр ствола, см (на высоте 1,3 м для деревьев) / возраст, лет (для кустарников) | Оценка (описание) состояния зеленого насаждения | Рекомендуемые мероприятия |
|-------|------------|---------------------------|------------------|--|--|---------------------------|
| 1 | 1 | Слива домашняя | | 16 | Усыхающее состояние (сухостойная), угрожает падением, представляет угрозу жизни и здоровью граждан, а также причинения ущерба имуществу, большая, не подлежащая лечению и оздоровлению | Санитарная рубка |
| 2 | 2 | Ель обыкновенная | | 15 | Усыхающее состояние (сухостойная), угрожает | Санитарная рубка |

| | | | | | | |
|---|---|------|--|--|--|--------------------------------|
| | | | | | падением, представляет угрозу жизни и здоровью граждан, а также причинения ущерба имуществу, большая, не подлежащая лечению и оздоровлению | |
| 3 | 3 | Клен | | | Ветви касаются ЛЭП | Обрезка ветвей, касающихся ЛЭП |
| 4 | 4 | Клен | | | Ветви касаются ЛЭП | Обрезка ветвей, касающихся ЛЭП |

Остальные зеленые насаждений, произрастающие вдоль ул. Свердлова на указанном участке, находятся в ослабленном и удовлетворительном состоянии. Также на территории общего пользования требуется проведение работ по формовочной обрезке кустарников, поднятию крон зеленых насаждений и удалению прикорневой поросли.

Приложение:

1. Схема расположения зеленых насаждений.
2. Фотофиксация зеленых насаждений.

Заместитель председателя комиссии:

Начальник отдела озеленения управления благоустройства, озеленения и экологии комитета городского хозяйства и строительства администрации городского округа «Город Калининград»

(должность, подпись, фамилия, инициалы)

О. А. Семибратова

Члены комиссии:

Ведущий инженер*

(должность, подпись, фамилия, инициалы)

А. А. Сирота

Начальник отдела*

(должность, подпись, фамилия, инициалы)

А. С. Полянская

*- специалист, имеющий квалификацию «Лесопатолог»

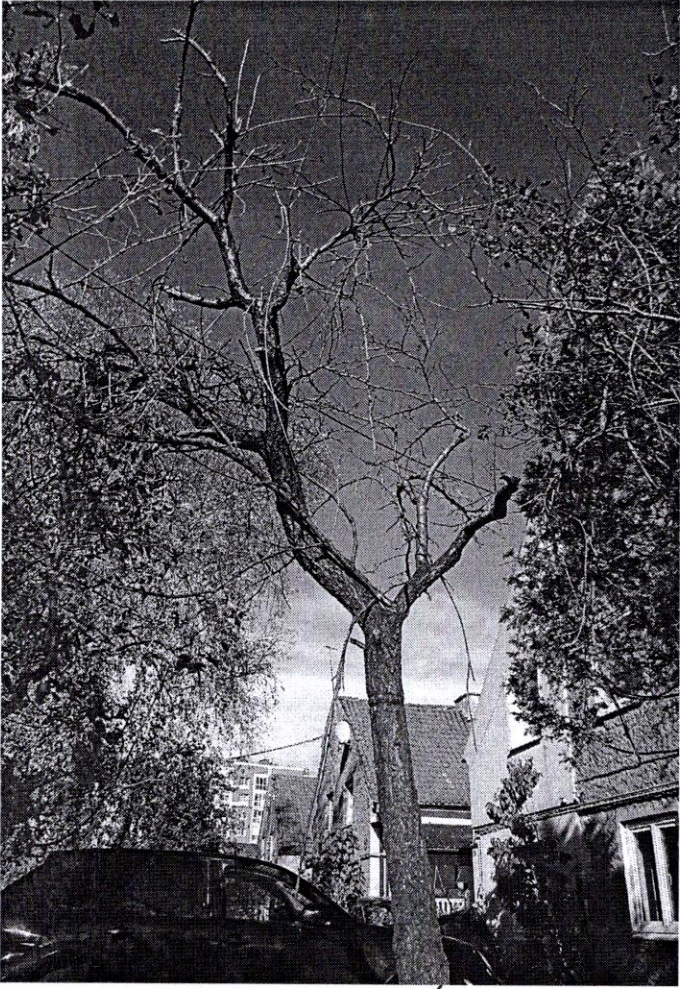




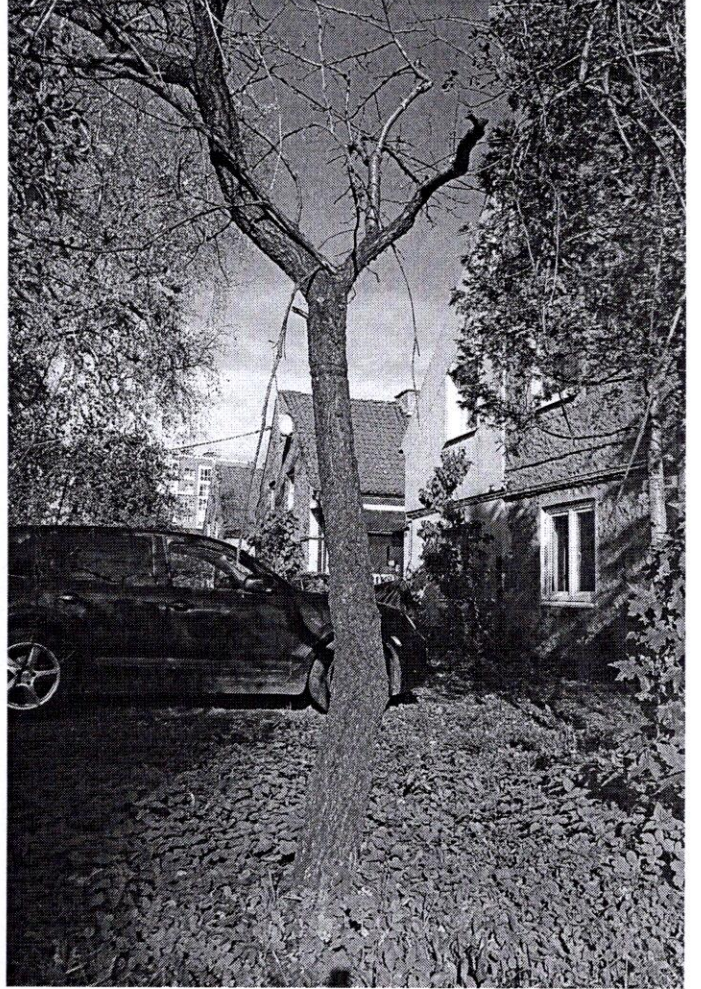
ул. Свердлова

ул. Краснопрудная

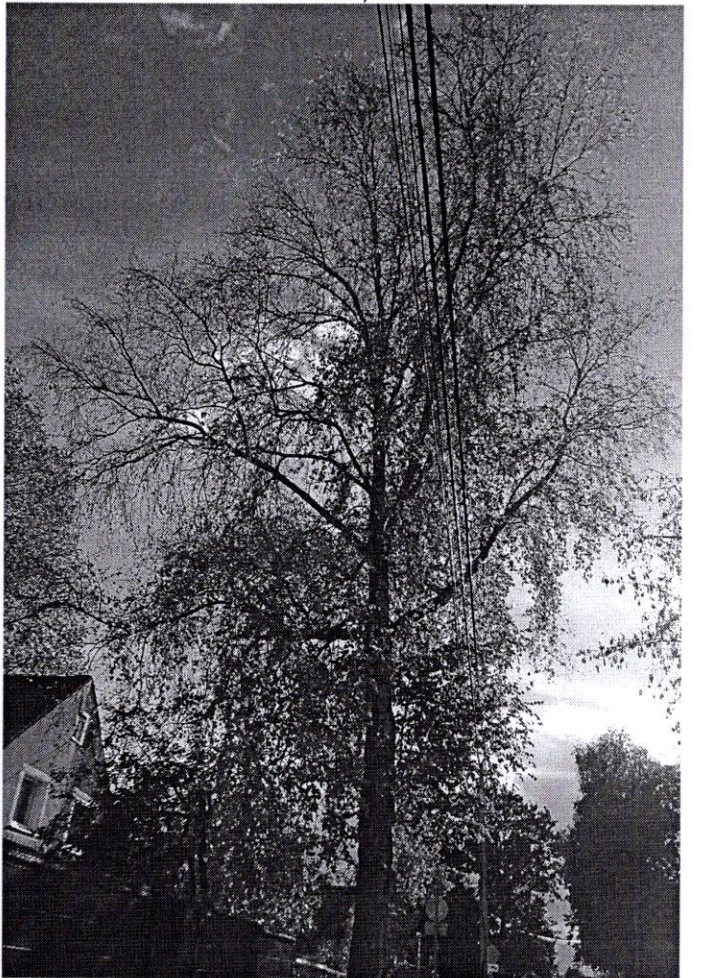
8 0 8 16 м

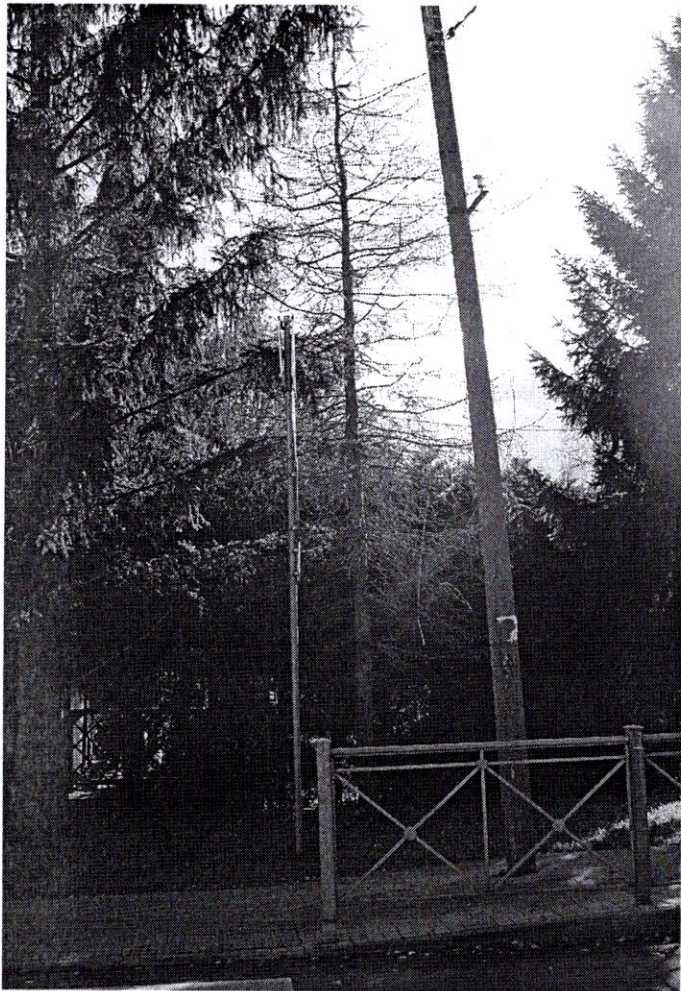


1



1





2



3,4

