

**АКТ О НЕОБХОДИМОСТИ ВЫРУБКИ (СНОСА), ПЕРЕСАДКИ И ОБРЕЗКИ
ЗЕЛЕННЫХ НАСАЖДЕНИЙ**

№ а-АОН- 809 от « 13 » апреля 2026 года

Выдан: ООО «УК РСУ – 6», 236004, г. Калининград, ул. Дюнная, д. 18

*(ФИО либо наименование юридического лица - собственника, землевладельца, землепользователя,
арендатора земельного участка, почтовый индекс, адрес)*

На основании акта обследования зеленых насаждений: № а-ОЗН-549 от «09» апреля 2026 года,

в срок (период) в ближайший разрешенный период (осень-зима 2026 г.: зима-весна 2027 г.)

установленный (предписанный) срок (период) выполнения работ

на земельном участке, расположенном: ул. Аллея Смелых, 11-17

(адрес, адресные ориентиры земельного участка, кадастровый номер (при наличии))

В целях: **осуществления рубок ухода**

разрешено (необходимо) выполнение следующих работ:

№ п/п	№ на схеме	Порода, вид зеленых насаждений	Диаметр ствола, см (на высоте 1,3 м для деревьев), возраст, лет (для кустарников)	Описание состояния	Мероприятия вырубка (снос), и/или обрезка зеленых насаждений
1	3	Ива	73	Разросшаяся крона. Ранее подвергалась омолаживающей обрезке. Произрастает на расстоянии более 5,0 м от стены МКД	Формовочная обрезка
2	4	Ива	36	Разросшаяся крона. Ранее подвергалась омолаживающей обрезке. Произрастает на расстоянии более 5,0 м от стены МКД	Формовочная обрезка
3	9	Алыча	10	Разросшаяся крона. Произрастает на расстоянии более 5,0 м от стены МКД	Формовочная обрезка
4	10	Алыча	26	Разросшаяся крона. Произрастает на расстоянии более 5,0 м от стены МКД	Формовочная обрезка
5	17	Тополь пирамидальный	50,46	Сильно разросшаяся крона. Произрастает на расстоянии более 5,0 м от стены МКД	Омолаживающая обрезка на высоту 16 м с сохранением пирамидальной формы кроны
6	18	Тополь пирамидальный	28,25	Сильно разросшаяся крона. Произрастает на расстоянии более 5,0 м от стены МКД	Омолаживающая обрезка на высоту 12 м с сохранением пирамидальной формы кроны
7	19	Тополь пирамидальный	26	Сильно разросшаяся крона. Произрастает на расстоянии более 5,0 м от стены МКД	Омолаживающая обрезка на высоту 10 м с сохранением пирамидальной формы кроны
8	20	Тополь пирамидальный	32,32	Сильно разросшаяся крона. Произрастает на расстоянии более 5,0 м от стены МКД	Омолаживающая обрезка на высоту 12 м с сохранением пирамидальной формы кроны
9	22	Яблоня	12	Разросшаяся крона. Произрастает на расстоянии более 5,0 м от стены МКД	Формовочная обрезка
10	23	Слива	30,15,20	Разросшаяся крона. Произрастает на расстоянии более 5,0 м от стены МКД	Формовочная обрезка

11	24	Алыча	12,9	Разросшаяся крона. Произрастает на расстоянии более 5,0 м от стены МКД	Формовочная обрезка
Итого: 7 шт. - формовочная обрезка; 4 шт. - омолаживающая обрезка;					

Приложение:

1. копия акта обследования зеленых насаждений № а-ОЗН-549 от 09.04.2026;

2. схема произрастания зеленых насаждений;

3. фотофиксация зеленых насаждений.

Заместитель главы администрации,
председатель комитета городского хозяйства и строительства
администрации городского округа
«Город Калининград»




(подпись) /**М.В. Федосеев**/ (ФИО)

Оригинал акта о необходимости вырубki (сноса), пересадки и обрезки зеленых насаждений подлежит возврату в комитет городского хозяйства и строительства администрации городского округа «Город Калининград» в течение 5 рабочих дней после выполнения работ по вырубке (сносу), пересадке и обрезке зеленых насаждений.

Оригинал акта о необходимости вырубki (сноса), пересадки и обрезки зеленых насаждений с приложением акта освидетельствования места вырубki (сноса) зеленых насаждений подлежит хранению в комитете городского хозяйства и строительства администрации городского округа «Город Калининград» в установленном порядке.

* разрешенный период – период, установленный Приказом комитета городского хозяйства и строительства «О разрешенном периоде производства работ по обрезке зеленых насаждений на территории городского округа «Город Калининград» (далее – Приказ) в связи с окончанием вегетационного периода. Омолаживающую и формовочную обрезку следует проводить ранней весной до распускания почек или осенью после листопада в соответствии с Приказом в действующей редакции на момент выполнения работ. Приказ размещается на официальном сайте администрации городского округа «Город Калининград» (www.klgd.ru/) в разделе/подразделе «Направление деятельности»/ «Городское хозяйство»/ «Озеленение»/ Приказ комитет городского хозяйства и строительства «О разрешенном периоде производства работ по обрезке зеленых насаждений на территории городского округа «Город Калининград».

УТВЕРЖДАЮ

Председатель комиссии по учету и вырубке (сносу) зеленых насаждений и компенсационному озеленению на территории городского округа «Город Калининград»

Орлов А. В.

(фамилия, инициалы)

АКТ ОБСЛЕДОВАНИЯ ЗЕЛЕННЫХ НАСАЖДЕНИЙ

№ а-ОЗН- 549 от « 09 » апреля 20 26 года

Комиссией по учету и вырубке (сносу) зеленых насаждений и компенсационному озеленению на территории городского округа «Город Калининград» в составе:

Ведущего инженера отдела по обследованию зеленых насаждений
МКУ «Калининградская служба заказчика» Выходцевой А. М.

(должность, фамилия, инициалы)

Начальника отдела по обследованию зеленых насаждений
МКУ «Калининградская служба заказчика» Полянской А. С.

(должность, фамилия, инициалы)

на основании

задания на проведение оперативного обследования в связи с обращением
физического лица (№ 038-38/угр-30 от 27.03.2026)

в целях

оперативного обследования

проведено обследование зеленых насаждений, произрастающих на земельном участке, расположенном:

ул. Аллея Смелых, 11-17

Результаты обследования зеленых насаждений:

На придомовой территории произрастают зеленые насаждения, в том числе:

№ п/п	№ на схеме	Порода зеленых насаждений	Экол. цен., балл	Диаметр ствола, см (на высоте 1,3 м для деревьев) / возраст, лет (для кустарников)	Оценка (описание) состояния зеленого насаждения	Рекомендуемые мероприятия
1	1	Ясень			Ослабленное состояние. Гниль, дупла, наклон, сухие ветви отсутствуют. Произрастает на расстоянии 4,13 м от стены МКД.	Отсутствуют
2	2	Ясень			Ослабленное состояние. Гниль, дупла, наклон, сухие ветви отсутствуют. Произрастает на расстоянии 4,9 м от стены МКД.	Отсутствуют
3	5	Клен			В кроне присутствуют сухие ветви, омела.	Вырезка сухих ветвей, кустов омелы.

4	6	Клен			В кроне присутствуют сухие ветви, омела. Произрастает на расстоянии более 5,0 м от стены МКД.	Вырезка сухих ветвей, кустов омелы.
5	7	Клен			В кроне присутствуют сухие ветви. Произрастает на расстоянии более 5,0 м от стены МКД.	Вырезка сухих ветвей.
6	8	Клен			В кроне присутствуют сухие ветви, омела. Произрастает на расстоянии более 5,0 м от стены МКД.	Вырезка сухих ветвей, кустов омелы.
7	11	Клен			В кроне присутствует омела. Произрастает на расстоянии более 5,0 м от стены МКД.	Вырезка кустов омелы.
8	12	Клен			В кроне присутствует омела. Произрастает на расстоянии более 5,0 м от стены МКД.	Вырезка кустов омелы.
9	13	Клен			В кроне присутствует омела. Произрастает на расстоянии более 5,0 м от стены МКД.	Вырезка кустов омелы.
10	14	Клен			В кроне присутствуют сухие ветви, омела. Произрастает на расстоянии более 5,0 м от стены МКД.	Вырезка сухих ветвей, кустов омелы.
11	15	Береза повислая		23	Усыхающее состояние (сухостойная), заселена плодовыми телами грибов, угрожает падением, представляет угрозу жизни и здоровью граждан, а также причинения ущерба имуществу, большая, не подлежащая лечению и оздоровлению.	Санитарная рубка
12	16	Липа			В кроне присутствует омела. Произрастает на расстоянии более 5,0 м от стены МКД.	Вырезка кустов омелы.
13	21	Тополь пирамидальный		97	Сильно ослабленное состояние: глубокая стволовая гниль до высоты 6 м, расщепление древесины, заселен стволовыми вредителями, обширная прикорневая гниль, отслоение коры, возможен слом ствола, угрожает падением,	Санитарная рубка

					представляет угрозу жизни и здоровью граждан, а также причинения ущерба имуществу, больной, не подлежащий лечению и выздоровлению.	
--	--	--	--	--	--	--

14	3	Ива		73	Разросшаяся крона. Ранее подвергалась омолаживающей обрезке. Произрастает на расстоянии более 5,0 м от стены МКД.	Формовочная обрезка
15	4	Ива		36	Разросшаяся крона. Ранее подвергалась омолаживающей обрезке. Произрастает на расстоянии более 5,0 м от стены МКД.	Формовочная обрезка
16	9	Алыча		10	Разросшаяся крона. Произрастает на расстоянии 5,0 м от стены МКД.	Формовочная обрезка
17	10	Алыча		26	Разросшаяся крона. Произрастает на расстоянии 5,0 м от стены МКД.	Формовочная обрезка
18	17	Тополь пирамидальный		50, 46	Сильно разросшаяся крона. Произрастает на расстоянии более 5,0 м от стены МКД.	Омолаживающая обрезка на высоту 16 м с сохранением пирамидальной формы кроны.
19	18	Тополь пирамидальный		28, 25	Сильно разросшаяся крона. Произрастает на расстоянии более 5,0 м от стены МКД.	Омолаживающая обрезка на высоту 12 м с сохранением пирамидальной формы кроны.
20	19	Тополь пирамидальный		26	Сильно разросшаяся крона. Произрастает на расстоянии более 5,0 м от стены МКД.	Омолаживающая обрезка на высоту 10 м с сохранением пирамидальной формы кроны.
21	20	Тополь пирамидальный		32, 32	Сильно разросшаяся крона. Произрастает на расстоянии более 5,0 м от стены МКД.	Омолаживающая обрезка на высоту 12 м с сохранением пирамидальной формы кроны.
22	22	Яблоня		12	Разросшаяся крона. Произрастает на расстоянии более 5,0 м от стены МКД.	Формовочная обрезка
23	23	Слива		30, 15, 20	Разросшаяся крона. Произрастает на расстоянии более 5,0 м от стены МКД.	Формовочная обрезка
24	24	Алыча		12, 9	Разросшаяся крона. Произрастает на расстоянии более 5,0 м от стены МКД.	Формовочная обрезка

Омолаживающей и формовочной обрезке деревья породы клен, ясень не подлежат.

Приложение:

1. Схема расположения зеленых насаждений.
2. Фотофиксация зеленых насаждений.

Заместитель председателя комиссии:

**Начальник отдела озеленения управления благоустройства, озеленения и экологии
комитета городского хозяйства и строительства администрации городского округа
«Город Калининград»**

(должность, подпись, фамилия, инициалы)

 **О. А. Семibrатова**

Члены комиссии:

Ведущий инженер

(должность, подпись, фамилия, инициалы)

 **А. М. Выходцева**

Начальник отдела*

(должность, подпись, фамилия, инициалы)

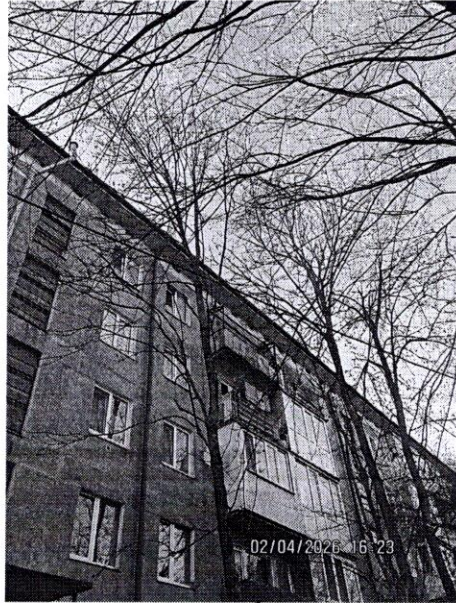
 **А. С. Полянская**

*- специалист, имеющий квалификацию «Лесопатолог»

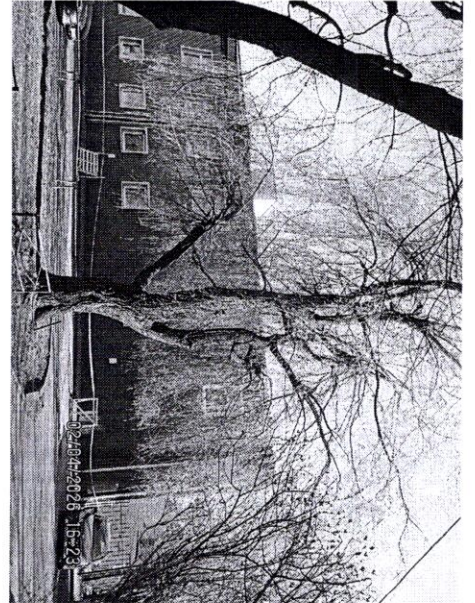




1, 2



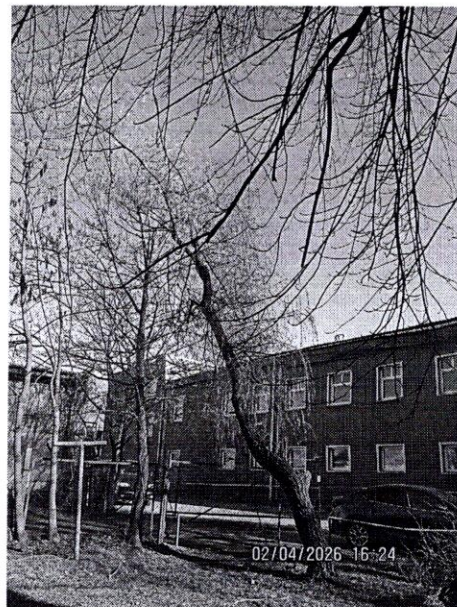
1, 2



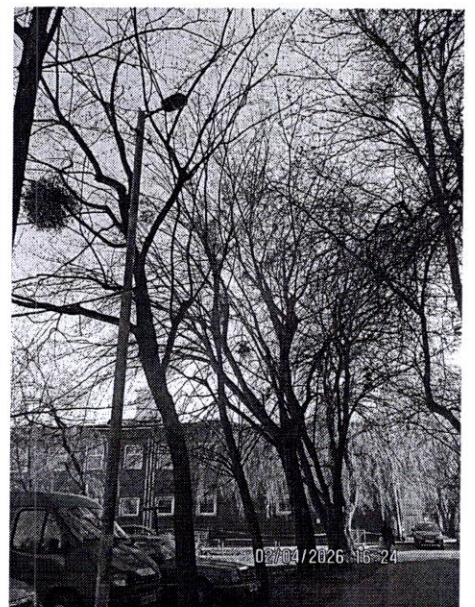
3



3



4



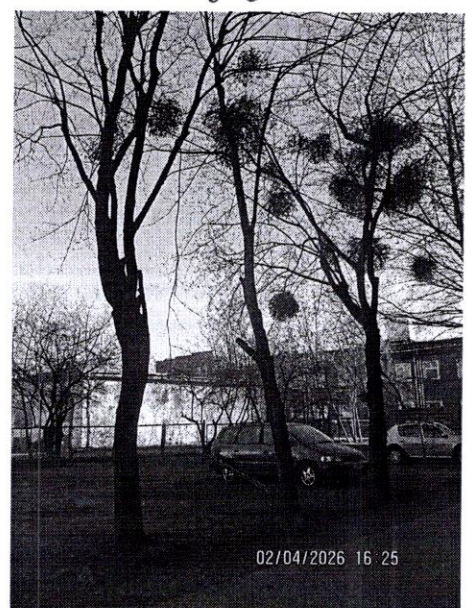
5-8



5-8



9, 10



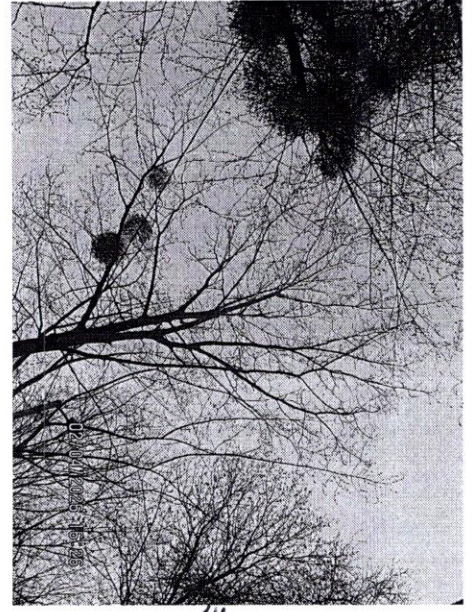
10-12



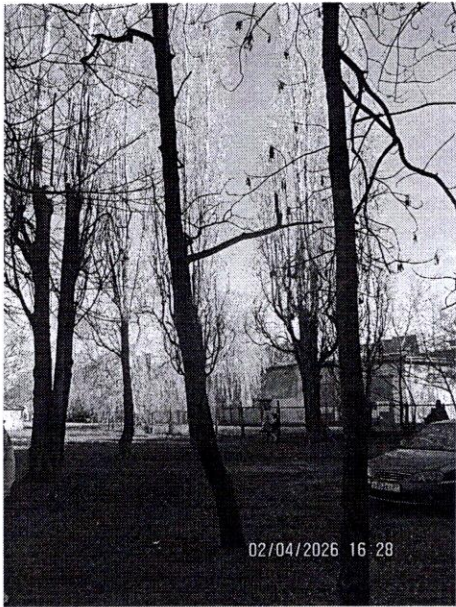
10-12



14



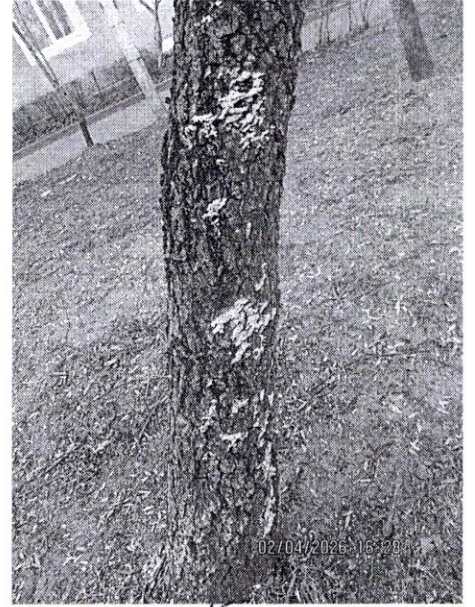
14



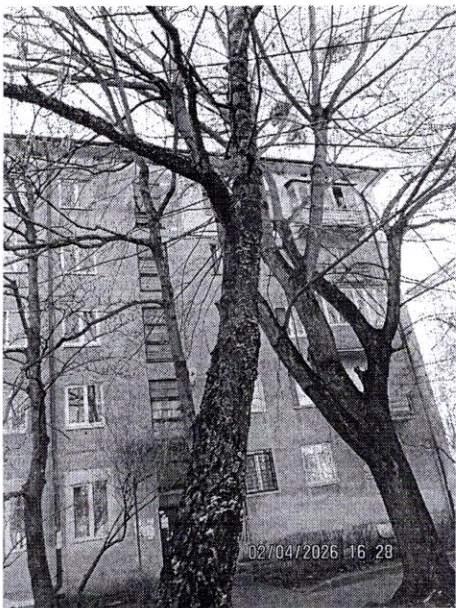
15



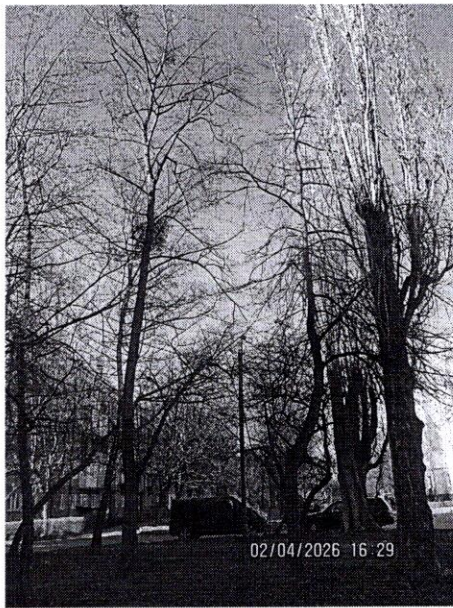
15



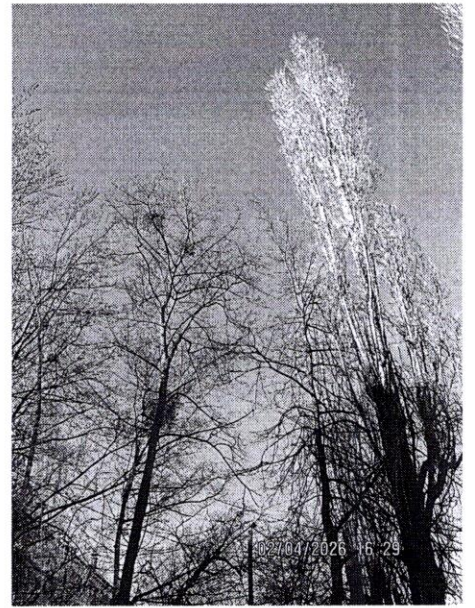
15



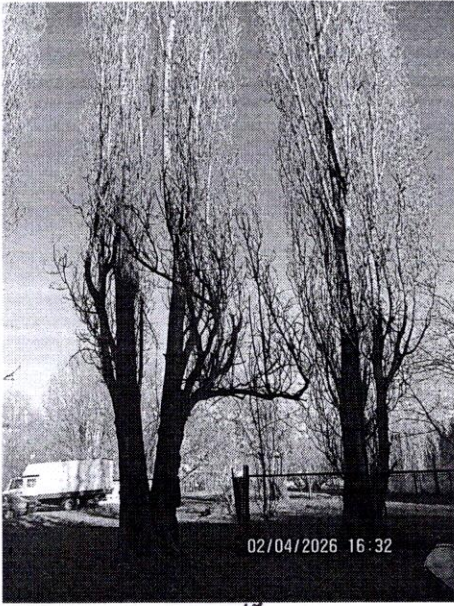
15



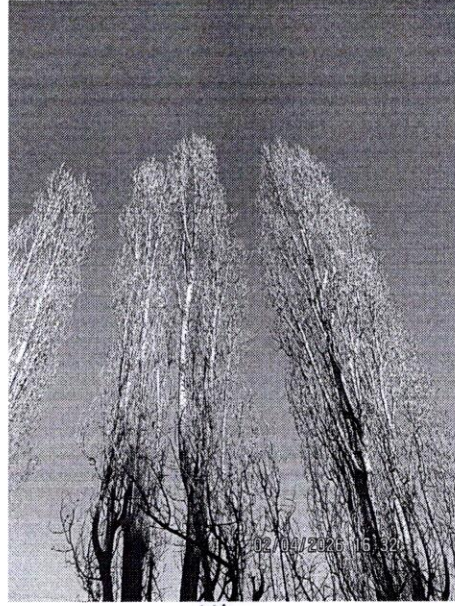
16



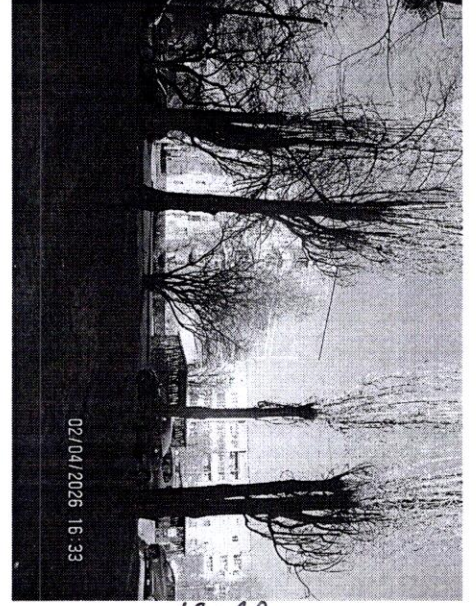
16



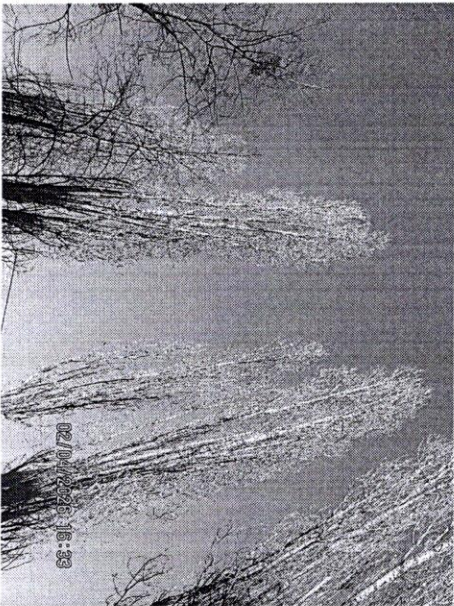
17



17



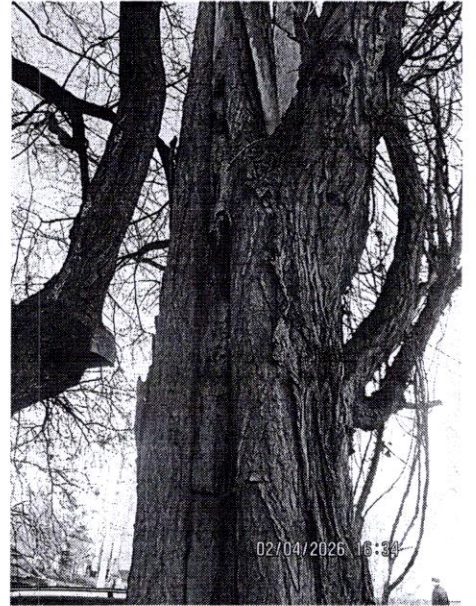
18-20



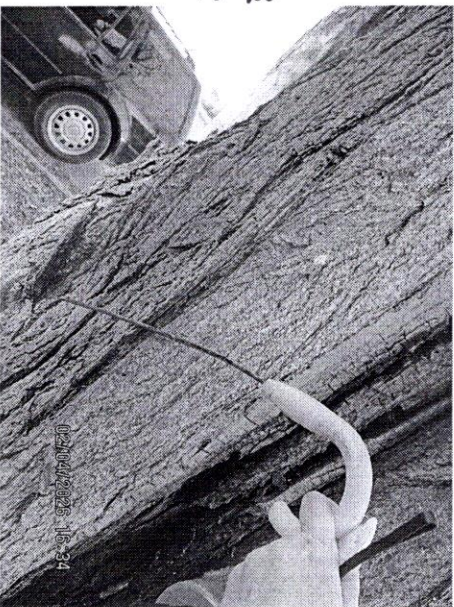
18-20



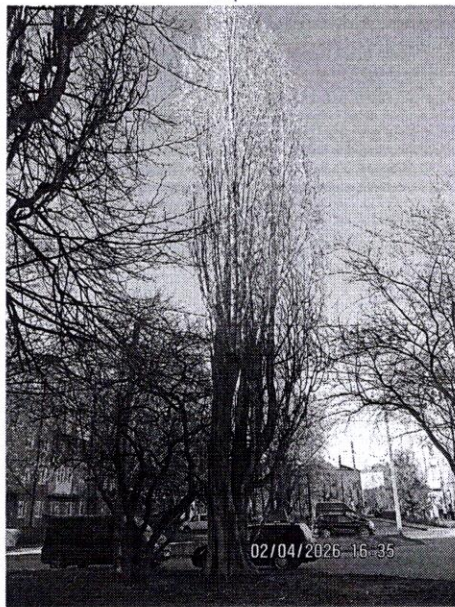
21



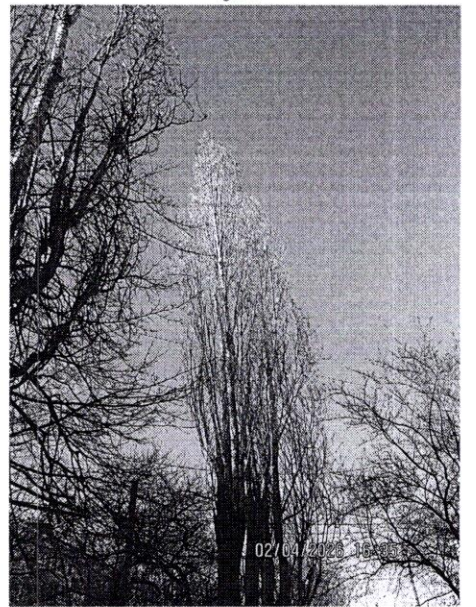
21



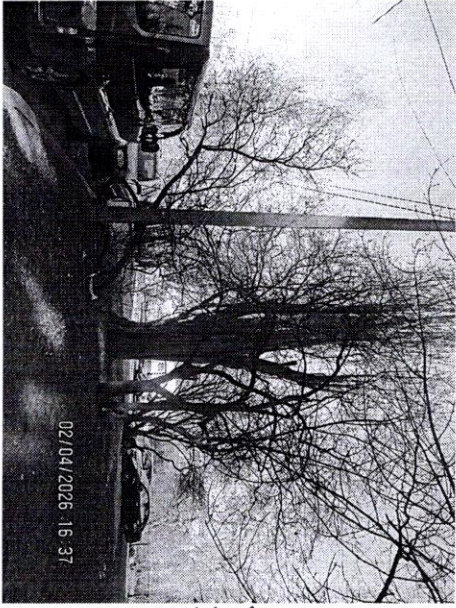
21



21



21



22-24