

АКТ О НЕОБХОДИМОСТИ ВЫРУБКИ (СНОСА), ПЕРЕСАДКИ И ОБРЕЗКИ
ЗЕЛЕННЫХ НАСАЖДЕНИЙ

№ а-АОН- 458 от « 16 » февраля 2026 года

Выдан: ООО «УК РСУ-6», 236004, г. Калининград, ул. Дюнная, д. 18
(ФИО либо наименование юридического лица - собственника, землевладельца, землепользователя,
арендатора земельного участка, почтовый индекс, адрес)

На основании акта обследования зеленых насаждений: № а-ОЗН-162 от «12» февраля 2026 года
в срок (период) не позднее 1 (одного) месяца с момента получения данного акта
установленный (предписанный) срок (период) выполнения работ

на земельном участке, расположенном: ул. Аллея Смелых, 3-9
(адрес, адресные ориентиры земельного участка, кадастровый номер (при наличии))

в целях: предотвращения аварийной ситуации

разрешено (необходимо) выполнение следующих работ:

№ п/п	№ на схеме	Порода, вид зеленых насаждений	Диаметр ствола, см (на высоте 1,3 м для деревьев), возраст, лет (для кустарников)	Описание состояния	Мероприятия <i>вырубка (снос), и/или обрезка зеленых насаждений</i>
1	1	Клен		В кроне присутствуют сухие, сломанные, зависшие ветви	Вырезка сухих, сломанных, зависших ветвей
2	5	Клен		В кроне присутствуют сухие ветви	Вырезка сухих ветвей
3	6	Ясень		В кроне присутствуют сухие, сломанные, зависшие ветви Ветви касаются фасада МКД	Вырезка сухих, сломанных ветвей Обрезка ветвей, касающихся МКД
4	7	Клен		В кроне присутствуют сухие ветви	Вырезка сухих ветвей
5	8	Клен		Ветви касаются остекления балкона МКД	Обрезка ветвей, касающихся остекления балкона МКД
Итого: 4 шт. – вырезка сухих ветвей, 2 шт. – обрезка ветвей					

Приложение:

1. Копия акта обследования зеленых насаждений № а-ОЗН-162 от 12.02.2026 года

2. Схема расположения зеленых насаждений;

3. Фотофиксация зеленых насаждений.

Заместитель главы администрации,
председателя комитета городского хозяйства
и строительства
администрации городского округа
«Город Калининград»



(подпись)

/ М.В. Федосеев /
(ФИО)

М.П.

Оригинал акта о необходимости вырубки (сноса), пересадки и обрезки зеленых насаждений подлежит возврату в комитет городского хозяйства и строительства администрации городского округа «Город Калининград» в течение 5 рабочих дней после выполнения работ по вырубке (сносу), пересадке и обрезке зеленых насаждений.

Оригинал акта о необходимости вырубки (сноса), пересадки и обрезки зеленых насаждений с приложением акта освидетельствования места вырубки (сноса) зеленых насаждений подлежит хранению в комитете городского хозяйства и строительства администрации городского округа «Город Калининград» в установленном порядке.

УТВЕРЖДАЮ

Председатель комиссии по учету и вырубке (сносу) зеленых насаждений и компенсационному озеленению на территории городского округа «Город Калининград»

Маштаков В. А.

(фамилия, инициалы)

АКТ ОБСЛЕДОВАНИЯ ЗЕЛЕННЫХ НАСАЖДЕНИЙ

№ а-ОЗН- 162 от « 12 » сентября 20 26 года

Комиссией по учету и вырубке (сносу) зеленых насаждений и компенсационному озеленению на территории городского округа «Город Калининград» в составе:

Ведущего инженера отдела по обследованию зеленых насаждений
МКУ «Калининградская служба заказчика» Смирновой Л. В.
(должность, фамилия, инициалы)

Ведущего инженера отдела по обследованию зеленых насаждений
МКУ «Калининградская служба заказчика» Борзенковой Е. О.
(должность, фамилия, инициалы)

Начальника отдела по обследованию зеленых насаждений МКУ «Калининградская
служба заказчика» Полянской А. С.
(должность, фамилия, инициалы)

на основании

задания на проведение оперативного обследования связи с обращением
юридического лица (№ в-КГХиС-545 от 29.01.2026)

ООО «УК РСУ-6», 236004, г. Калининград, ул. Дюнная, 18

в целях

оперативного обследования

проведено обследование зеленых насаждений, произрастающих на земельном участке, расположенном:

ул. Аллея Смелых, 3-9

Результаты обследования зеленых насаждений:

На придомовой территории произрастают зеленые насаждения, в том числе:

№ п/п	№ на схеме	Порода зеленых насаждений	Экол. цен., балл	Диаметр ствола, см (на высоте 1,3 м для деревьев) / возраст, лет (для кустарников)	Оценка (описание) состояния зеленого насаждения	Рекомендуемые мероприятия
1	1	Клен			В кроне присутствуют сухие, сломанные, зависшие ветви.	Вырезка сухих, сломанных, зависших ветвей.
2	2	Береза			Ослабленное состояние. Гниль, наклон, дупла, сухие ветви отсутствуют	Отсутствуют.
3	3	Клен			Ослабленное состояние. Гниль, наклон, дупла отсутствуют, в кроне присутствует незначительное количество сухих ветвей.	Отсутствуют.
4	4	Клен			Ослабленное состояние. Гниль, наклон, дупла отсутствуют, в	Отсутствуют.

					крене присутствует незначительное количество сухих ветвей.	
5	5	Клен			В кроне присутствуют сухие ветви	Вырезка сухих ветвей
6	6	Ясень			В кроне присутствуют сухие, сломанные, зависшие ветви. Ветви касаются фасада МКД.	Вырезка сухих, сломанных, зависших ветвей. Обрезка ветвей, касающихся МКД.
7	7	Клен			В кроне присутствуют сухие ветви	Вырезка сухих ветвей
8	8	Клен			Ветви касаются остекления балкона МКД	Обрезка ветвей, касающихся остекления балкона МКД.
9	10	Тополь черный		47	Сильно ослабленное состояние: глубокая прикорневая гниль, стволовая гниль, заселен вредителями, сломы ветвей, возможен слом ствола, угрожает падением, представляет угрозу жизни и здоровью граждан, а также причинения ущерба имуществу, больной, не подлежащий лечению и оздоровлению.	Санитарная рубка

10	9	Тополь		46	Сильно разросшаяся крона	Омолаживающая обрезка на высоту 14 м с сохранением скелетных ветвей не менее 1/3 их длины
11	11	Тополь		38	Сильно разросшаяся крона	Омолаживающая обрезка на высоту 14 м с сохранением скелетных ветвей не менее 1/3 их длины
12	12	Тополь		37	Сильно разросшаяся крона. Наблюдается отслоение коры.	Омолаживающая обрезка на высоту 14 м с сохранением скелетных ветвей не менее 1/3 их длины

Омолаживающей и формовочной обрезке деревья породы клен, береза, ясень не подлежат.

Приложение:

1. Схема расположения зеленых насаждений.
2. Фотофиксация зеленых насаждений.

Заместитель председателя комиссии

**Начальник отдела озеленения управления благоустройства, озеленения и экологии
комитета городского хозяйства и строительства администрации городского округа
«Город Калининград»**

(должность, подпись, фамилия, инициалы)

О. А. Семибратова
О. А. Семибратова

Члены комиссии:

Ведущий инженер

(должность, подпись, фамилия, инициалы)

Л. В. Смирнова
Л. В. Смирнова

Ведущий инженер

(должность, подпись, фамилия, инициалы)

Е. О. Борзенкова
Е. О. Борзенкова

Начальник отдела*

(должность, подпись, фамилия, инициалы)

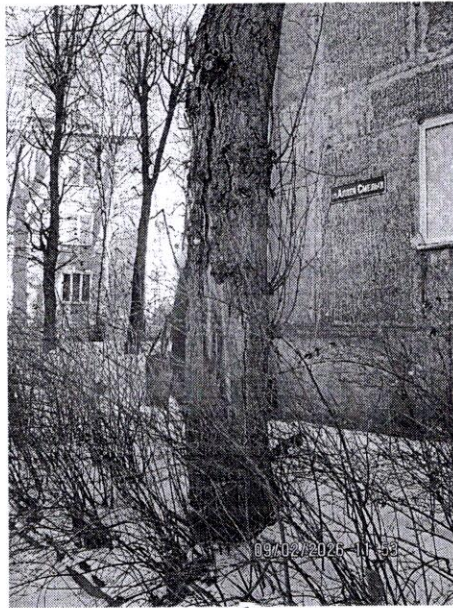
А. С. Полянская
А. С. Полянская

*- специалист, имеющий квалификацию «Лесопатолог»

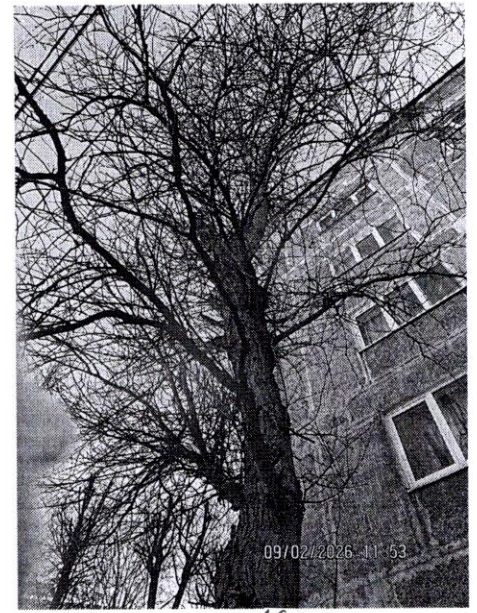




11 10



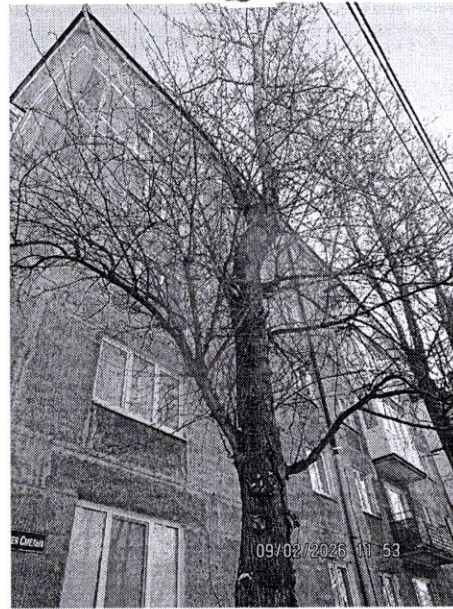
12



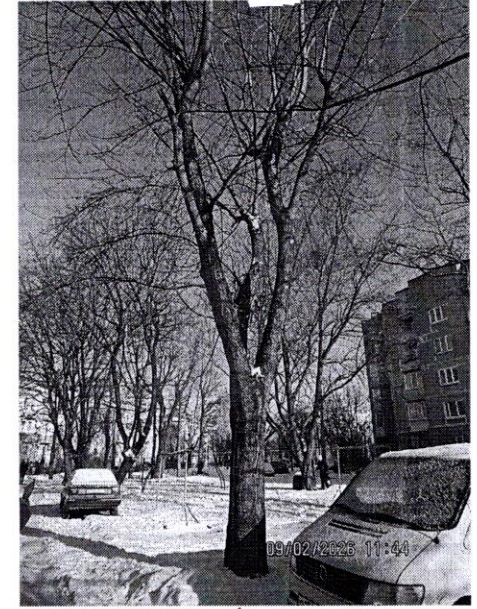
12



12



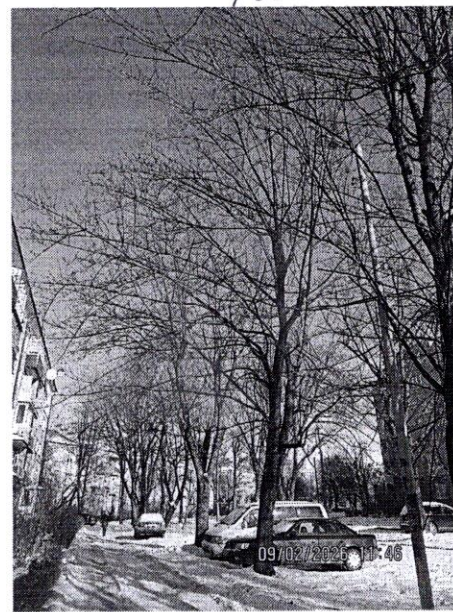
12



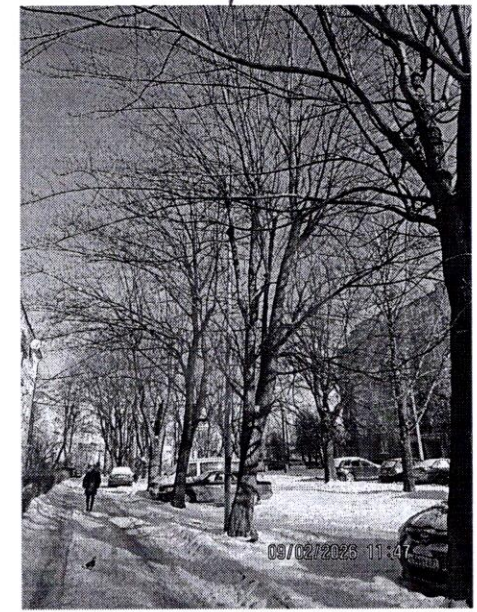
1



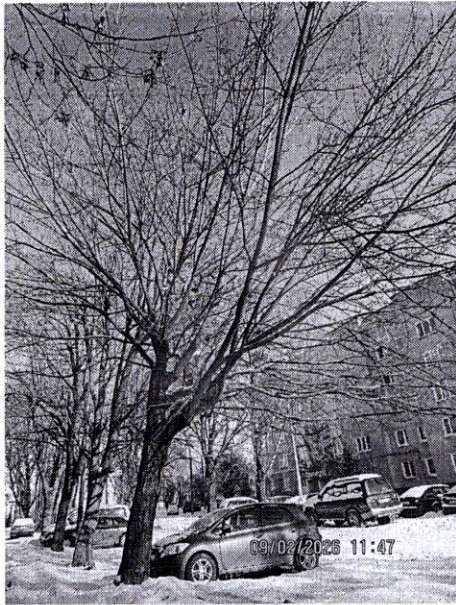
1



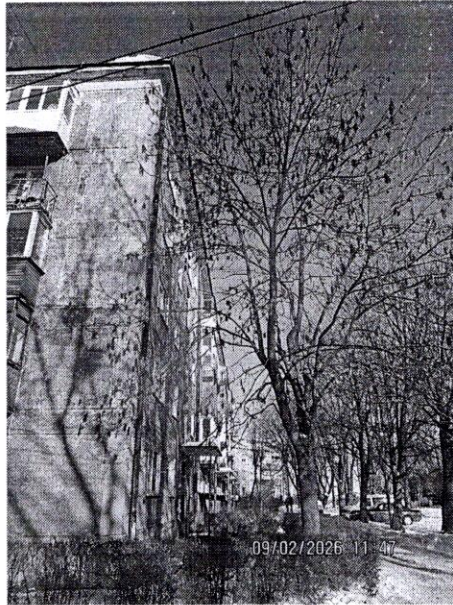
3



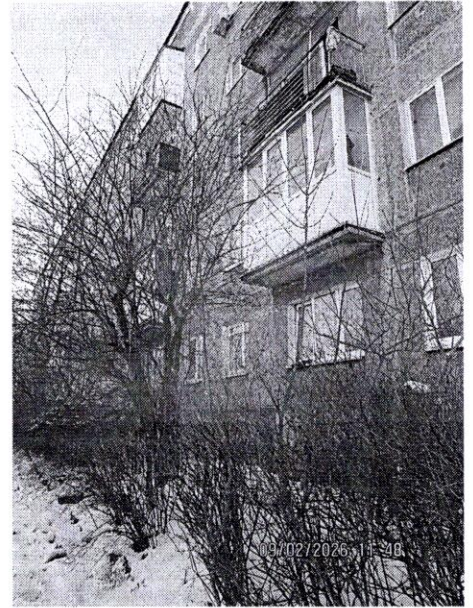
4 2



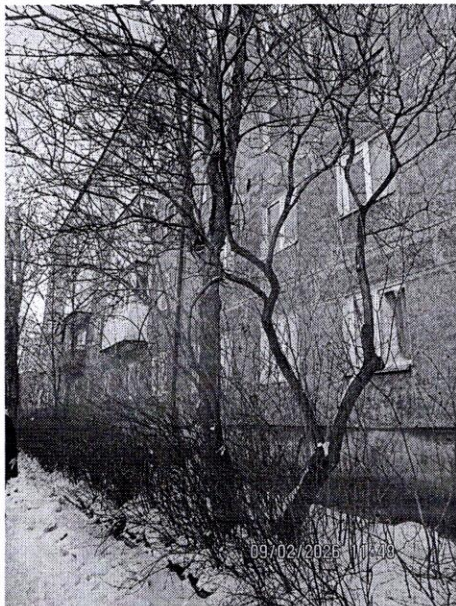
5



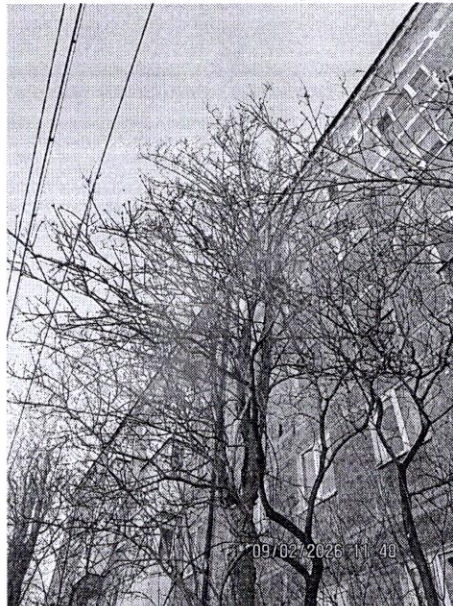
6



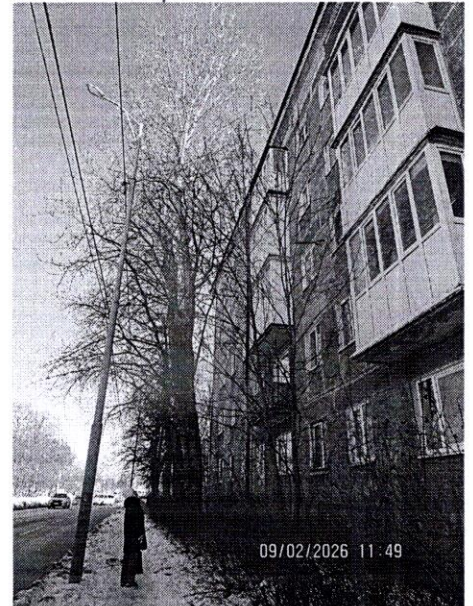
7



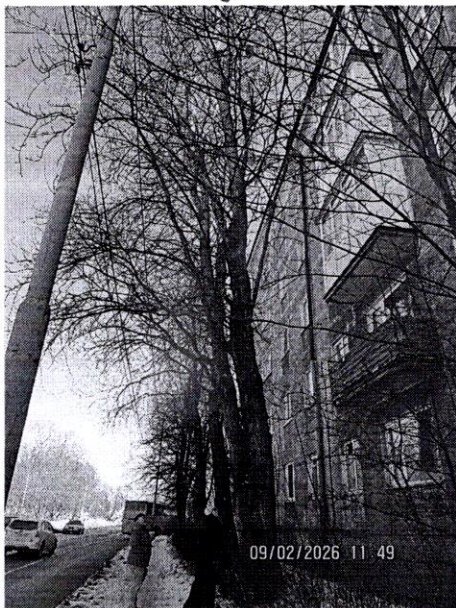
8



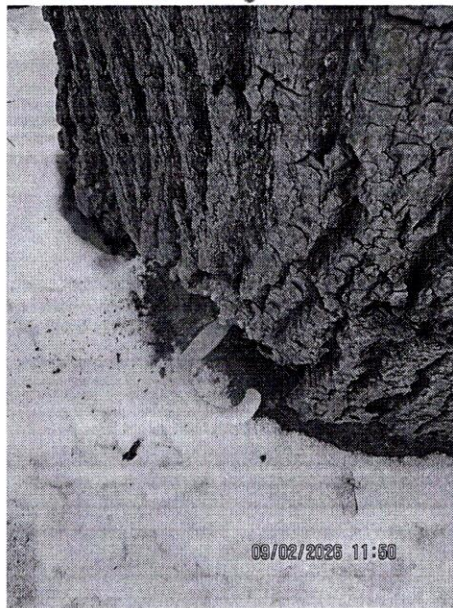
8



9



11, 10, 9



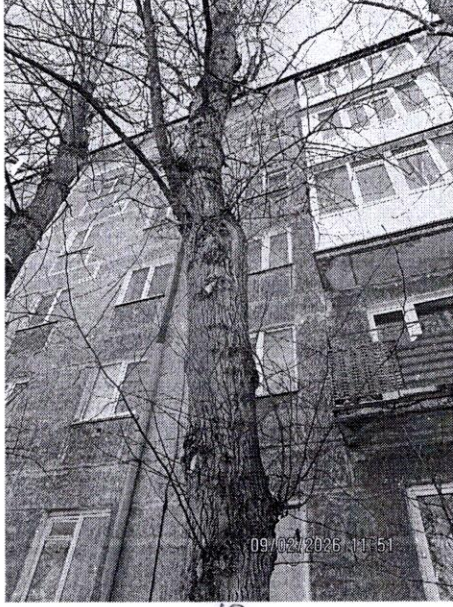
10



10



10



10