

**АКТ О НЕОБХОДИМОСТИ ВЫРУБКИ (СНОСА), ПЕРЕСАДКИ И ОБРЕЗКИ
ЗЕЛЕННЫХ НАСАЖДЕНИЙ**

№ а-АОН-170 от « 20 » января 2026 года

Выдан: ООО «УК СЕРВИСГРАД», 236016, г. Калининград, ул. Клиническая, д.6
(ФИО либо наименование юридического лица - собственника, землевладельца, землепользователя,
арендатора земельного участка, почтовый индекс, адрес)

На основании акта обследования зеленых насаждений: № а-ОЗН-57 от «15» января 2026 года,

в срок (период) в ближайший разрешенный период (зима – весна 2026г., осень – зима 2026 г.,)*
установленный (предписанный) срок (период) выполнения работ

на земельном участке, расположенном: ул. Белинского, 53

(адрес, адресные ориентиры земельного участка, кадастровый номер
(при наличии))

в целях: проведения рубок ухода

разрешено (необходимо) выполнение следующих работ:

№ п/п	№ на схеме	Порода, вид зеленых насаждений	Диаметр ствола, см (на высоте 1,3 м для деревьев), возраст, лет (для кустарников)	Описание состояния	Мероприятия вырубка (снос), и/или обрезка зеленых насаждений
1	2	Алыча	36	Сильно разросшаяся крона. Ветви касаются опоры освещения. На стволе наблюдается слом одной вершины с обрывом части ствола	Омоложивающая обрезка на высоту 6 м с сохранением скелетных ветвей не менее 1/3 их длины. Обработка места обрыва масляной краской на олифе или пастой РанНет
2	5	Вишня	6	Разросшаяся крона	Формовочная обрезка
3	6	Вишня	6,4	Разросшаяся крона	Формовочная обрезка
4	7	Вишня	10	Разросшаяся крона	Формовочная обрезка
5	8	Яблоня	10,8	Разросшаяся крона	Формовочная обрезка
6	9	Вишня	6,5	Разросшаяся крона	Формовочная обрезка
Итого: 1 шт. – омолаживающая обрезка, 5 шт. – формовочная обрезка					

Приложение:

1. копия акта обследования зеленых насаждений № а-ОЗН-57 от 15.01.2026;

2. схема произрастания зеленых насаждений;

3. фотофиксация зеленых насаждений.

Заместитель главы администрации, председатель
комитета городского хозяйства и строительства
администрации городского округа
«Город Калининград»

М.П.


(подпись)

/М.В. Федосеев/
(ФИО)

Оригинал акта о необходимости вырубки (сноса), пересадки и обрезки зеленых насаждений подлежит возврату в комитет городского хозяйства и строительства администрации городского округа «Город Калининград» в течение 5 рабочих дней после выполнения работ по вырубке (сносу), пересадке и обрезке зеленых насаждений.

Оригинал акта о необходимости вырубки (сноса), пересадки и обрезки зеленых насаждений с приложением акта освидетельствования места вырубки (сноса) зеленых насаждений подлежит хранению в комитете городского хозяйства и строительства администрации городского округа «Город Калининград» в установленном порядке.

* разрешенный период – период, установленный Приказом комитета городского хозяйства и строительства «О разрешенном периоде производства работ по обрезке зеленых насаждений на территории городского округа «Город Калининград» (далее – Приказ) в связи с окончанием вегетационного периода.

Омоложивающую и формовочную обрезку следует проводить ранней весной до распускания почек или осенью после листопада в соответствии с Приказом в действующей редакции на момент выполнения работ.

Приказ размещается на официальном сайте администрации городского округа «Город Калининград» (www.klgd.ru/) в разделе/подразделе «Направление деятельности»/ «Городское хозяйство»/ «Озеленение»/ Приказ комитет городского хозяйства и строительства «О разрешенном периоде производства работ по обрезке зеленых насаждений на территории городского округа «Город Калининград».

УТВЕРЖДАЮ

Председатель комиссии по учету и вырубке (сносу) зеленых насаждений и компенсационному озеленению на территории городского округа «Город Калининград»

Маштаков В. А.
(фамилия, инициалы)

АКТ ОБСЛЕДОВАНИЯ ЗЕЛЕННЫХ НАСАЖДЕНИЙ

№ а-ОЗН- 57 от « 15 » января 20 26 года

Комиссией по учету и вырубке (сносу) зеленых насаждений и компенсационному озеленению на территории городского округа «Город Калининград» в составе:

Ведущего инженера отдела по обследованию зеленых насаждений
МКУ «Калининградская служба заказчика» Сирота А. А.
(должность, фамилия, инициалы)

Ведущего инженера отдела по обследованию зеленых насаждений
МКУ «Калининградская служба заказчика» Федоровой О. О.
(должность, фамилия, инициалы)

Ведущего инженера отдела по обследованию зеленых насаждений
МКУ «Калининградская служба заказчика» Борзенковой Е. О.
(должность, фамилия, инициалы)

на основании

задания на проведение оперативного обследования в связи с обращением физического лица (№ 5-25318-н от 25.12.2025)

в целях

оперативного обследования

проведено обследование зеленых насаждений, произрастающих на земельном участке, расположенном:

ул. Белинского, 53

Результаты обследования зеленых насаждений:

На придомовой территории произрастают зеленые насаждения, в том числе:

№ п/п	№ на схеме	Порода зеленых насаждений	Экол. цен., балл	Диаметр ствола, см (на высоте 1,3 м для деревьев) / возраст, лет (для кустарников)	Оценка (описание) состояния зеленого насаждения	Рекомендуемые мероприятия
1	2	Алыча		36	Сильно разросшаяся крона. Ветви касаются опоры освещения. На стволе наблюдается слом одной вершины с обрывом части ствола	Омолаживающая обрезка на высоту 6 м с сохранением скелетных ветвей не менее 1/3 их длины. Обработка места обрыва масляной краской на олифе либо пастой РанНет
2	3	Вишня			Ослабленное состояние. Гниль, дупла, сухие ветви	Отсутствуют

					отсутствуют. Наблюдается искривление ствола естественного происхождения вследствие затенения соседними зелеными насаждениями, а также слом одной вершины	
3	4	Ель			Здоровое состояние	Отсутствуют
4	5	Вишня		6	Разросшаяся крона с небольшим присутствием сломленных ветвей	Формовочная обрезка вырезкой сломленных ветвей с
5	6	Вишня		6,4	Разросшаяся крона с небольшим присутствием сломленных ветвей	Формовочная обрезка вырезкой сломленных ветвей с
6	7	Вишня		10	Разросшаяся крона с небольшим присутствием сломленных ветвей	Формовочная обрезка вырезкой сломленных ветвей с
7	8	Яблоня		10,8	Разросшаяся крона с небольшим присутствием сломленных ветвей	Формовочная обрезка вырезкой сломленных ветвей с
8	9	Вишня		6,5	Разросшаяся крона с небольшим присутствием сломленных ветвей	Формовочная обрезка вырезкой сломленных ветвей с
9	10	Ель			Здоровое состояние	Отсутствуют

На момент обследования оснований для вырубki вышеуказанных зеленых насаждений не выявлено.

Приложение:

1. Схема расположения зеленых насаждений.
2. Фотофиксация зеленых насаждений.

Заместитель председателя комиссии:

Начальник отдела озеленения управления благоустройства, озеленения и экологии комитета городского хозяйства и строительства администрации городского округа «Город Калининград»

(должность, подпись, фамилия, инициалы)

О. А. Семибратова

Члены комиссии:

Ведущий инженер

(должность, подпись, фамилия, инициалы)

А. А. Сирота

Ведущий инженер

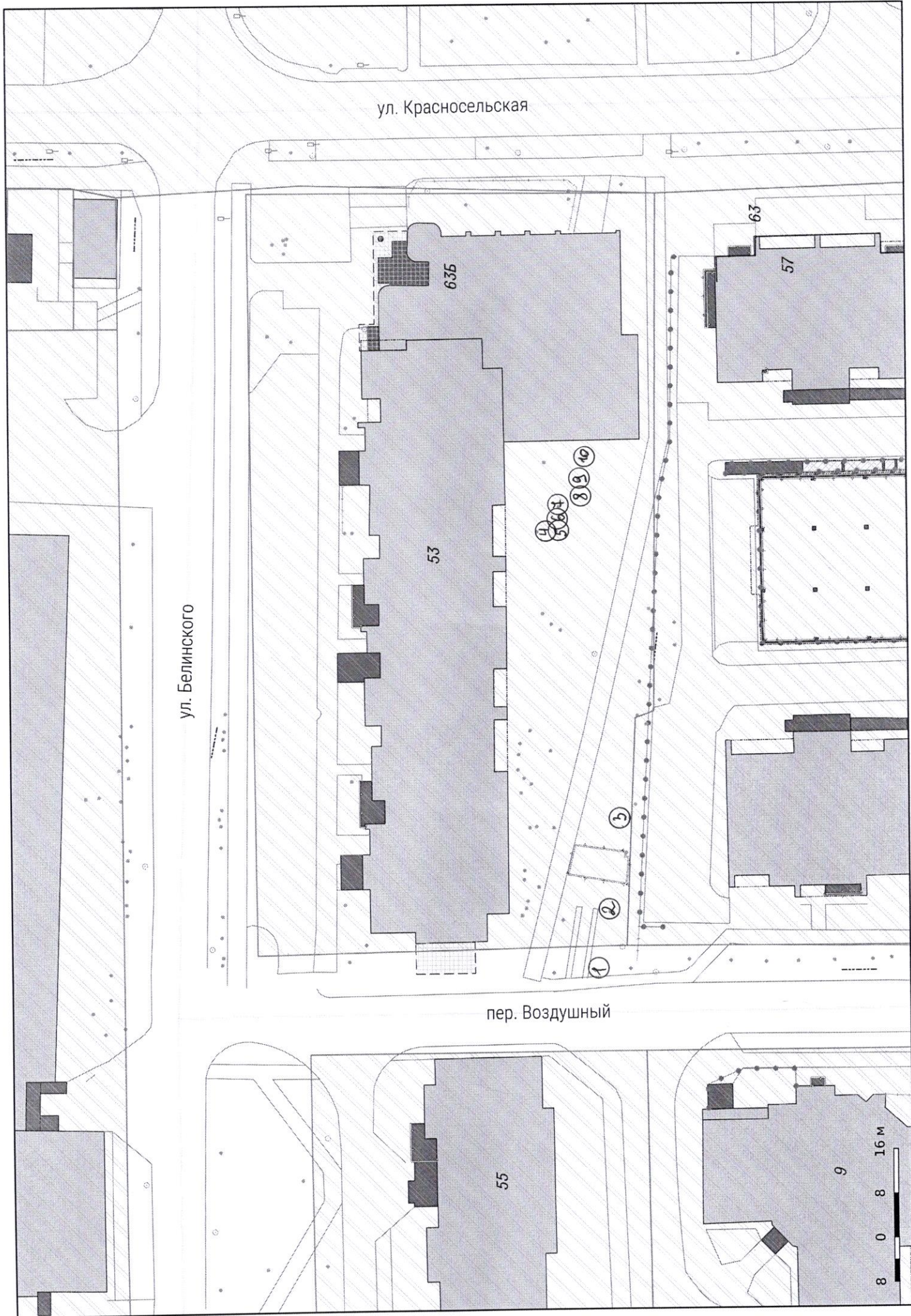
(должность, подпись, фамилия, инициалы)

О. О. Федорова

Ведущий инженер

(должность, подпись, фамилия, инициалы)

Е. О. Борзенкова



ул. Красносельская

ул. Белинского

пер. Воздушный

63Б

53

57

63

55

9

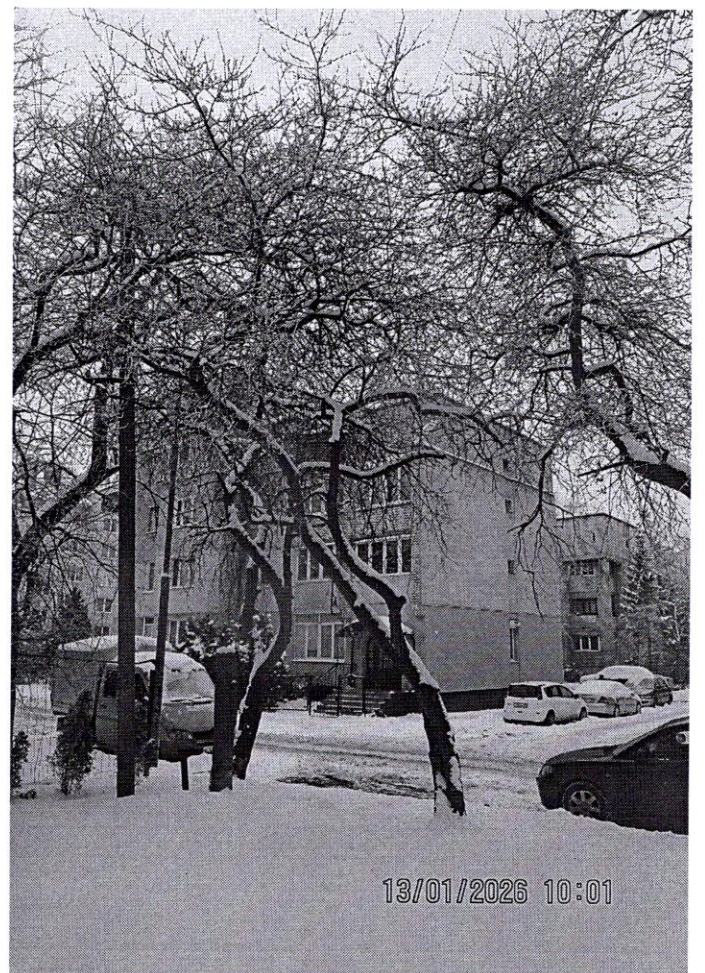
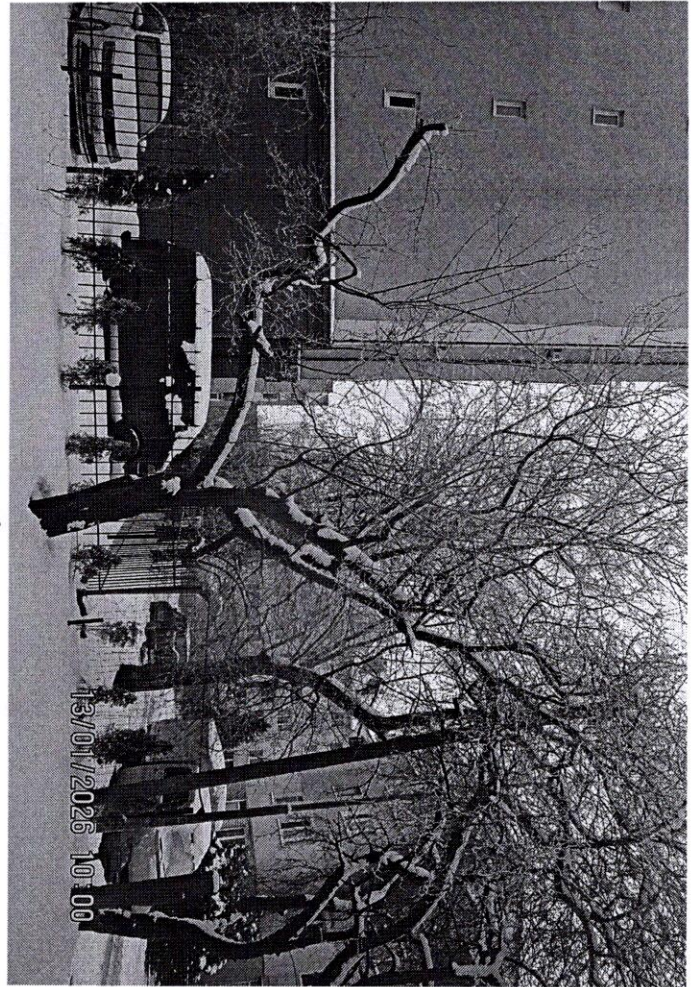
8 0 8 16 М

10
9
8
7
6
5
4
3
2
1

3

2

1



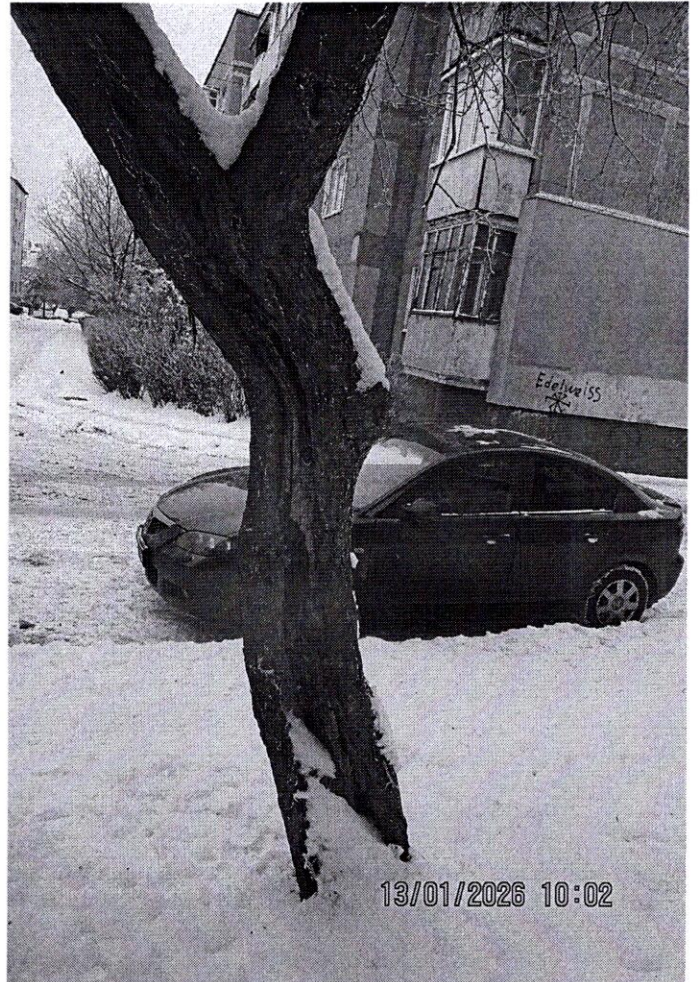
1

1



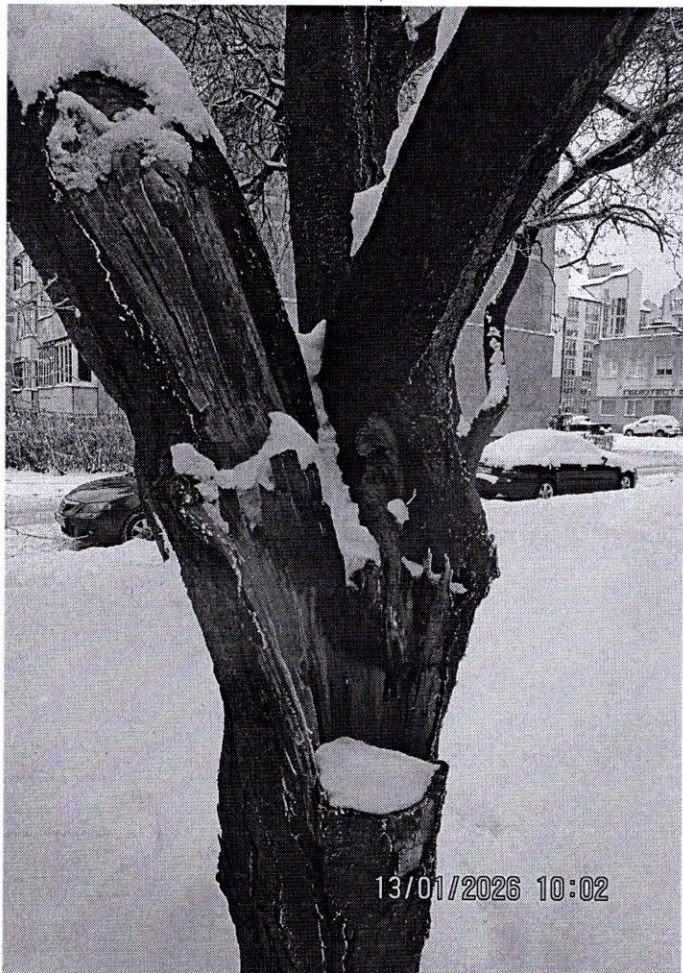
13/01/2026 10:01

1



13/01/2026 10:02

1



13/01/2026 10:02

2



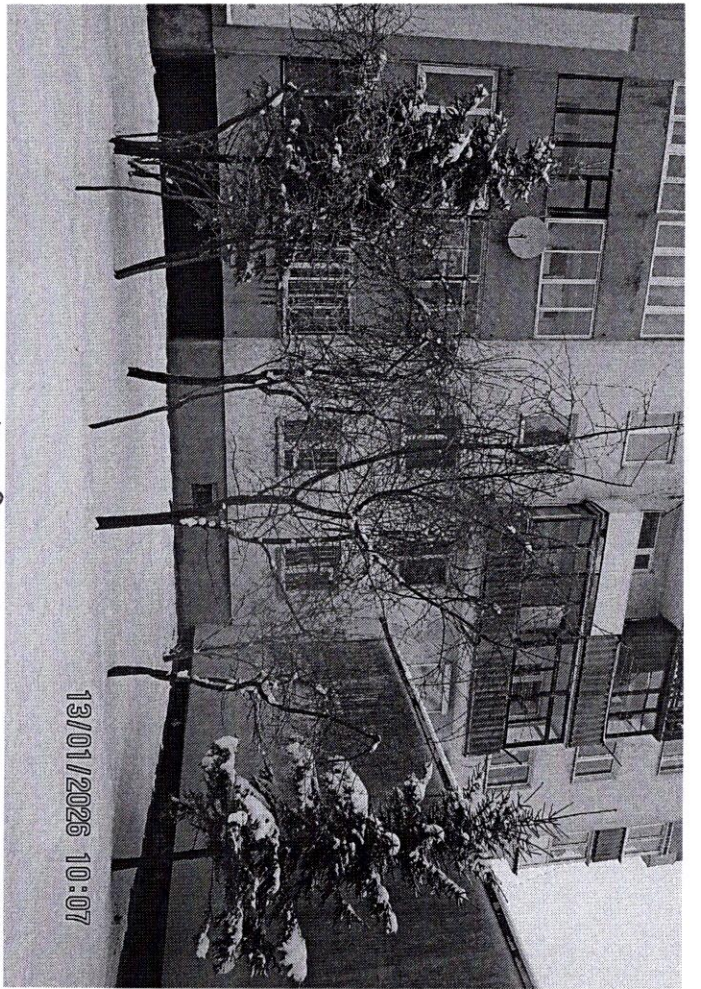
13/01/2026 10:05

2



4-7

4-10



13/01/2026 10:07