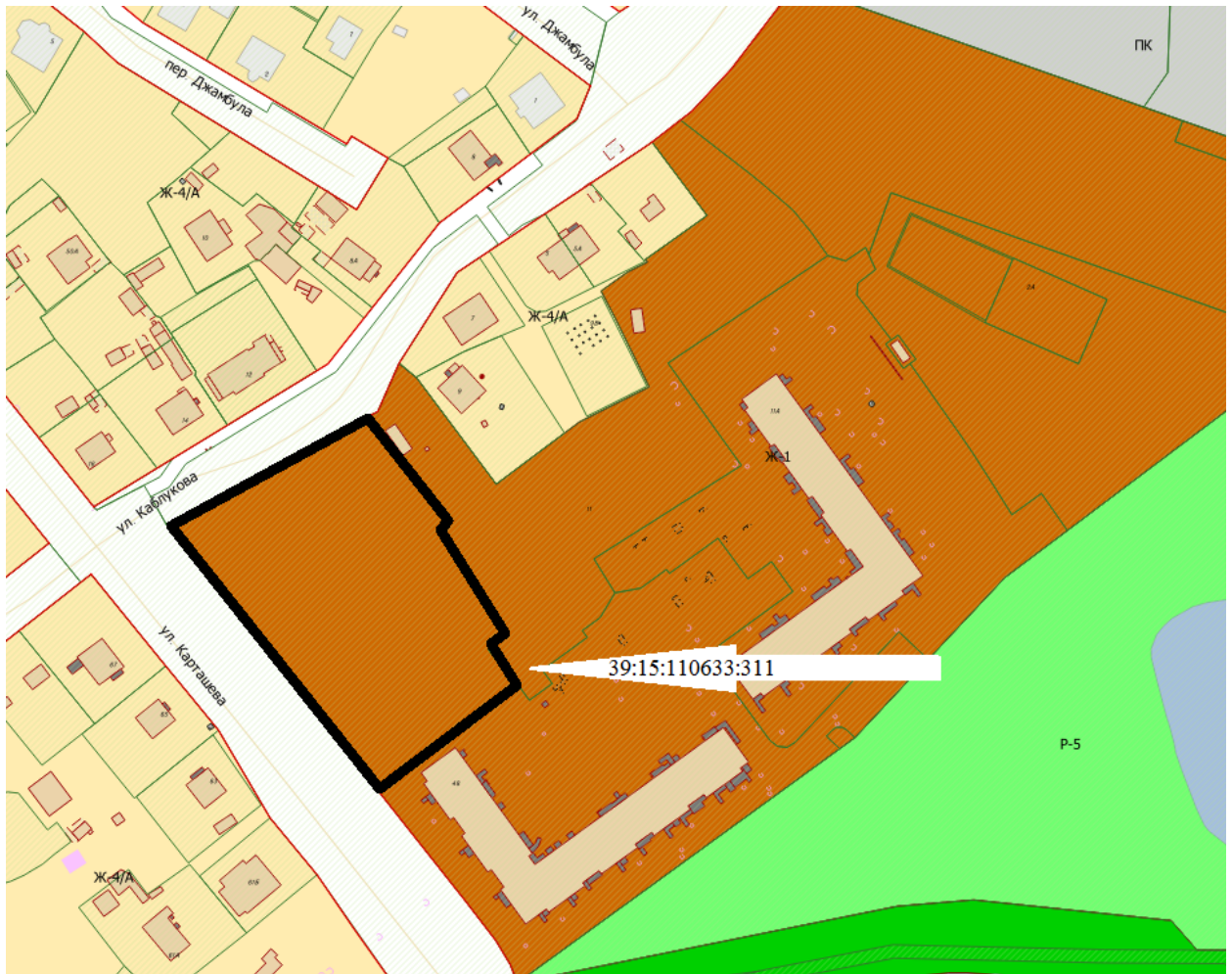


Информация

по проекту решения о предоставлении обществу с ограниченной ответственностью «МАГ» разрешения на условно разрешенный вид использования «среднеэтажная жилая застройка» (код 2.5) земельного участка с кадастровым номером 39:15:110633:311 по ул. Карташева – ул. Каблукова в Центральном районе г. Калининграда

Фрагмент Правил землепользования и застройки городского округа «Город Калининград»

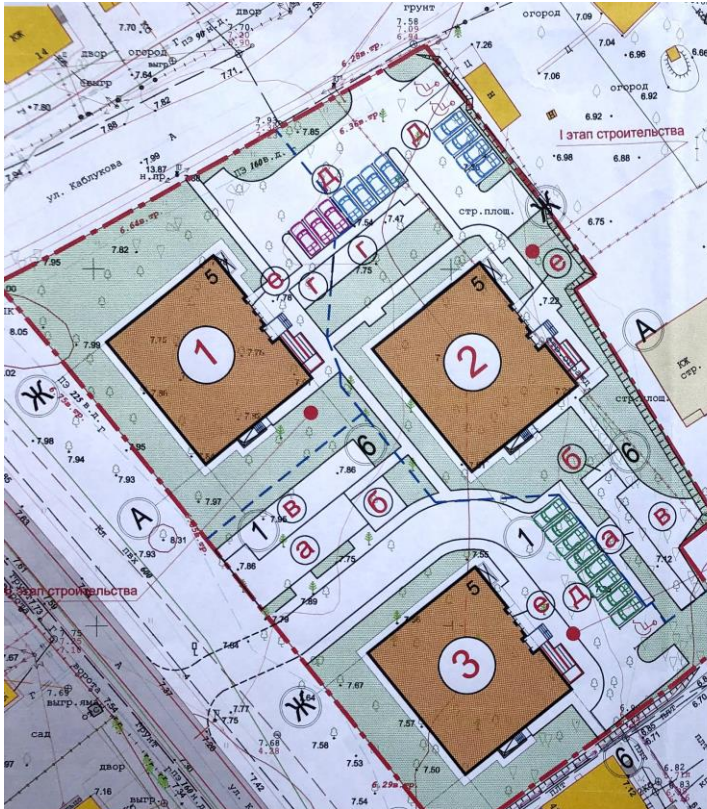


ГРАНИЦЫ ТЕРРИТОРИАЛЬНЫХ ЗОН

 Ж-1 – зона застройки многоэтажными жилыми домами

Ведомость жилых зданий, сооружений и площадок

№ на плане	Этажность	Количество		Площадь, м²				Строительный объем, м³	
		Зданий	квартир	застройки		общая пл. квартир		Здания (надземной части)	Здания подземной части
				здания	все-го	здания	все-го		
1-3	5	3	16	48	477,72	1433,16	1592,02	4776,06	
а		2			183,0				
б		2			51,0				
в		2			197,0				
г		2			76,0				
д		3			22 м/м				
е		3			13,9				



Расчет площадок домов №1-3 (4776,06/28,3=168 чел.)

№№	Наименование площадок	Площадь по СНиП 2.07.01-89*, м² (по расчету)	Площадь по плану, м² (по проекту)	Примеч.
а	Площадка для игр детей дошкольного и младшего дошкольного возраста	168 x 0,7 м²=117,6 м²	183,0 м²	
б	Площадка для отдыха взрослого населения	168 x 0,1 м²=16,8 м²	51,0 м²	
в	Площадка для занятий физкультурой	168 x 1,0 м²=168,0 м²	197,0 м²	
г	Площадка для сушки белья	168 x 0,3 м²=50,4 м²	76,0 м²	
д	Площадка для стоянки автомобилей	168 x 12 / 100=20 м/м	22 м/м	

Технико-экономические показатели:

1. Общая площадь квартир - **1592,02 кв.м**
2. Этажность здания: **5 этажей**
3. Количество квартир с 1 по 5 этаж:
 - 2 комн.кв. - 6 шт. - **37,5%**
 - 3 комн.кв. - 6 шт. - **37,5%**
 - 4 комн.кв. - 2 шт. - **12,5%**
 - 6 комн.кв. - 2 шт. - **12,5%**
4. Всего количество квартир с 1 по 5 этаж - **16 шт. - 100%**

Технико-экономические показатели (I-III этап строительства)

№ п.п.	Наименование	кол-во в границе отвода	
		м²	%
1	Площадь участка	5981,00	100
2	Площадь застройки	1433,16	23,9
3	Площадь дорожных покрытий	2256,17	37,7
4	Площадь озеленения	2085,31	34,8
5	Отмостка	204,36	3,6

