

**АКТ О НЕОБХОДИМОСТИ ВЫРУБКИ (СНОСА), ПЕРЕСАДКИ И ОБРЕЗКИ  
ЗЕЛЕННЫХ НАСАЖДЕНИЙ**

№ а-АОН- 179 от «20» января 2025 года

Выдан: МАДОУ ЦРР д/с № 19, 236039, г. Калининград, ул. Серпуховская, 26

*(ФИО либо наименование юридического лица - собственника, землевладельца, землепользователя,  
арендатора земельного участка, почтовый индекс, адрес)*

На основании акта обследования зеленых насаждений: № а-ОЗН-2947 от «15» декабря 20 25 года,  
в срок (период) не позднее 1 (одного) месяца с момента получения данного акта  
*установленный (предписанный) срок (период) выполнения работ*

на земельном участке, расположенном: ул. Серпуховская, 26

*(адрес, адресные ориентиры земельного участка, кадастровый номер (при наличии))*

в целях: осуществления санитарных рубок

разрешено (необходимо) выполнение следующих работ:

№ п/п	№ на схеме	Порода, вид зеленых насаждений	Диаметр ствола, см (на высоте 1,3 м для деревьев) / возраст, лет (для кустарников)	Оценка (описание) состояния зеленого насаждения	Мероприятия вырубка (снос), и/или обрезка зеленых насаждений
1	8	Липа мелколистная	56	Сильно ослабленное состояние: глубокая стволовая, прикорневая гниль, дупла у основания и на высоте 2 м, заселена стволовыми вредителями, угрожает падением на прогулочную веранду детского сада, представляет угрозу жизни и здоровью граждан, а также причинения ущерба имуществу, больная, не подлежащая лечению и оздоровлению	Вырубка с корчевкой пня
2	9	Липа мелколистная	55	Сильно ослабленное состояние: дупло, глубокая стволовая гниль, заселена стволовыми вредителями, старовозрастная, угрожает падением на прогулочную веранду детского сада, представляет угрозу жизни и здоровью граждан, а также причинения ущерба имуществу, больная, не подлежащая лечению и оздоровлению	Вырубка с корчевкой пня
3	36	Яблоня домашняя	26	Усыхающее состояние (сухостойная), высота ствола 3 м, угрожает падением, представляет угрозу жизни и здоровью граждан, а также причинения ущерба имуществу, больная, не подлежащая лечению и оздоровлению	Вырубка с корчевкой пня
4	47	Ясень обыкновенный	44	Сильно ослабленное состояние: дупло у основания, глубокая прикорневая гниль, усыхание кроны, заселен стволовыми вредителями, возможен слом ствола у основания, угрожает падением, представляет угрозу жизни и здоровью граждан, а также причинения ущерба имуществу, больной, не подлежащий лечению и оздоровлению	Вырубка с корчевкой пня
<b>Итого: 4 шт. – вырубка с корчевкой пня</b>					

Приложение:

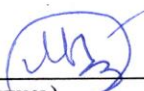
**1. Копия акта обследования зеленых насаждений № а-ОЗН-2947 от 15.12.2025;**

**2. Схема расположения зеленых насаждений;**

**3. Фотофиксация зеленых насаждений.**

**4. Проект компенсационного озеленения (выполнить в течение года с момента выдачи разрешительной документации (исполнитель – МАДОУ ЦРР д/с № 19))**

Заместитель главы администрации,  
председатель комитета городского хозяйства и строительства  
администрации городского округа  
«Город Калининград»

  
(подпись)

/ М.В. Федосеев /  
(ФИО)

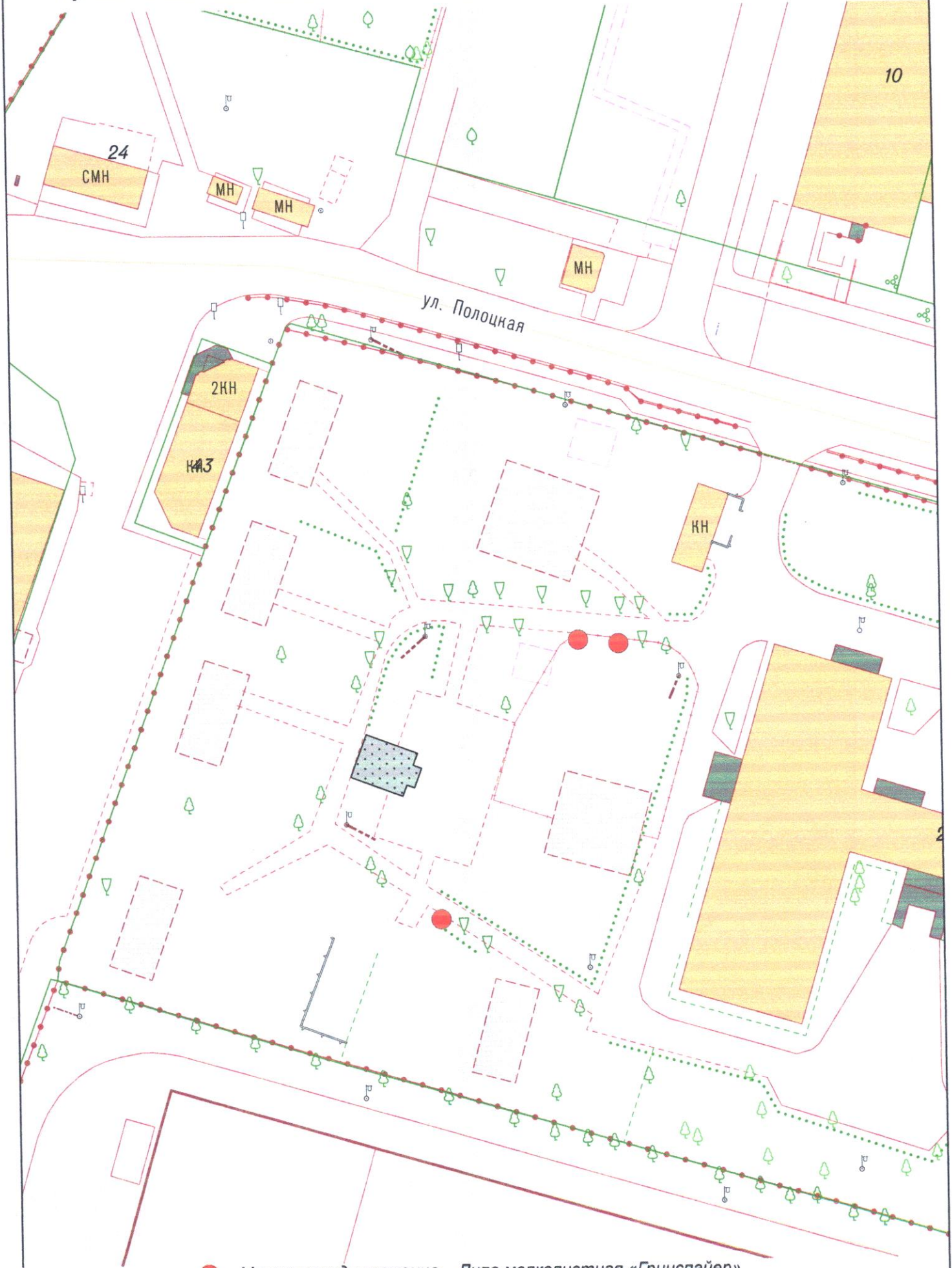
М.П.



Оригинал акта о необходимости вырубki (сноса), пересадки и обрезки зеленых насаждений подлежит возврату в комитет городского хозяйства и строительства администрации городского округа «Город Калининград» в течение 5 рабочих дней после выполнения работ по вырубке (сносу), пересадке и обрезке зеленых насаждений.

Оригинал акта о необходимости вырубki (сноса), пересадки и обрезки зеленых насаждений с приложением акта освидетельствования места вырубki (сноса) зеленых насаждений подлежит хранению в комитете городского хозяйства и строительства администрации городского округа «Город Калининград» в установленном порядке.

**Проект компенсационного озеленения, план посадки по ул. Серпуховская, 26**



● - Место посадки саженца – Липа мелколистная «Гринспайер»

При посадке учитывать расположение саженца от зданий, сооружений сетей согласно п. 9 СП 42.13330.2016  
«Градостроительство. Планировка и застройка городских и сельских поселений»

**1:500**

**РАЗДЕЛ 2 акта о необходимости вырубки (сноса), пересадки и обрезки  
зеленых насаждений от «20» января 2026 № а-АОН- 179**

При посадке зеленых насаждений необходимо учитывать требования п. 9 СП 42.13330.2016 «Градостроительство. Планировка и застройка городских и сельских поселений» (актуализированная редакция СНиП 2.07.01-89\*), Правил создания, охраны и содержания зеленых насаждений в городах Российской Федерации (МДС 13-5.2000), Правил благоустройства территории городского округа «Город Калининград», утвержденных решением городского Совета депутатов Калининграда от 30.06.2021 № 182 в части соблюдения нормативных расстояний до объектов инфраструктуры, инженерных сетей, зданий и сооружений, существующих зеленых насаждений.

Посадочный материал должен быть только из питомника и соответствовать требованиям п. 5.9 Порядка выдачи разрешительной документации на вырубку (снос), обрезку и/или пересадку зеленых насаждений на территории городского округа «Город Калининград», утвержденного решением городского Совета депутатов Калининграда от 04.03.2020 № 42 (далее – Порядок).

На саженцах не должно быть механических повреждений и признаков повреждения болезнями и вредителями.

Саженцы должны быть с закрытой корневой системой, иметь ровный прямой ствол (для деревьев), здоровую, нормально развитую корневую систему с хорошо выраженной скелетной частью, симметричную крону, очищенную от сухих и поврежденных ветвей.

Для высаживаемых саженцев в посадочную яму предусмотреть внесение растительного грунта не менее 50 % объема посадочной ямы.

После посадки организовать механическое закрепление («заякоривание») высаженных деревьев комплектом из 3-х кольев с подвязыванием саженца к кольям креплением 3-х растяжек из тканевой ленты шириной не менее 3 см. Для мягкой манжеты-прокладки использовать мешковину. Для выполнения полива сформировать вокруг саженца дерева приствольную лунку диаметром не менее 0,5 м и установить защитную манжету для предохранения от механических повреждений при окосе.

Посадку и уход за высаженными зелеными насаждениями необходимо организовать в соответствии с Правилами создания, охраны и содержания зеленых насаждений в городах Российской Федерации, утвержденными приказом Государственного Комитета Российской Федерации по строительству и жилищно-коммунальному комплексу от 15.12.1999 № 153 (МДС 13-5.2000).

На сдачу-приемку выполненных работ пригласить комиссию по учету и сносу (вырубке) зеленых насаждений и компенсационному озеленению на территории городского округа «Город Калининград» для составления акта оценки выполненных объемов и качества работ по компенсационному озеленению.

Приемка реализованных проектов компенсационного озеленения проводится в соответствии с Порядком.

Одновременно информируем, что в целях внесения на дежурный план города и геоинформационный портал сайта администрации городского округа «Город Калининград» (далее- администрация) информации о высаженных зеленых насаждениях комитет городского хозяйства и строительства администрации рекомендует выполнить исполнительную (подеревную топографическую) съемку места высадки зеленого насаждения и предоставить ее в формате шейп-файлов (файлы формата SHP) в комитет городского развития и цифровизации администрации.

Выполнить посадку в соответствии со схемой (приложение 1).

Место посадки в случае необходимости подлежит корректировке с внесением соответствующих изменений в схему посадки.

УТВЕРЖДАЮ

Председатель комиссии по учету и вырубке (сносу) зеленых насаждений и компенсационному озеленению на территории городского округа «Город Калининград»

Маштаков В. А.

(фамилия, инициалы)

АКТ ОБСЛЕДОВАНИЯ ЗЕЛЕННЫХ НАСАЖДЕНИЙ

№ а-ОЗН-2947 от « 15 » декабря 20 25 года

Комиссией по учету и вырубке (сносу) зеленых насаждений и компенсационному озеленению на территории городского округа «Город Калининград» в составе:

**Начальника отдела по обследованию зеленых насаждений МКУ «Калининградская служба заказчика»** Полянской А. С.

(должность, фамилия, инициалы)

**Ведущего инженера отдела по обследованию зеленых насаждений МКУ «Калининградская служба заказчика»** Смирновой Л. В.

(должность, фамилия, инициалы)

на основании

**задания на проведение оперативного обследования в связи с обращением юридического лица (№ в-КГХиС-9967 от 20.11.2025)**

**МАОУ лицей № 17, 236039, г. Калининград, ул. Серпуховская, д. 28**

в целях

**оперативного обследования**

проведено обследование зеленых насаждений, произрастающих на земельном участке, расположенном:

**ул. Серпуховская, 26**

Результаты обследования зеленых насаждений:

**На территории детского сада произрастают зеленые насаждения, в том числе:**

№ п/п	№ на схеме	Порода зеленых насаждений	Экол. цен., балл	Диаметр ствола, см (на высоте 1,3 м для деревьев) / возраст, лет (для кустарников)	Оценка (описание) состояния зеленого насаждения	Рекомендуемые мероприятия
1	1	Береза			В кроне присутствует омела	Вырезка кустов омелы
2	2	Береза			В кроне присутствует омела	Вырезка кустов омелы
3	3	Береза			В кроне присутствует омела	Вырезка кустов омелы
4	4	Береза			В кроне присутствуют сухие ветви	Вырезка сухих ветвей
5	8	Липа мелколистная		56	Сильно ослабленное состояние: глубокая стволовая, прикорневая гниль, дупла у основания и на высоте 2 м, заселена стволовыми вредителями,	Санитарная рубка

					угрожает падением на прогулочную веранду детского сада, <b>представляет угрозу жизни и здоровью граждан, а также причинения ущерба имуществу, больная, не подлежащая лечению и оздоровлению</b>	
6	9	Липа мелколистная		55	Сильно ослабленное состояние: дупло, глубокая стволовая гниль, заселена стволовыми вредителями, старовозрастная, угрожает падением на прогулочную веранду детского сада, <b>представляет угрозу жизни и здоровью граждан, а также причинения ущерба имуществу, больная, не подлежащая лечению и оздоровлению</b>	Санитарная рубка
7	11	Береза			В кроне присутствует омела	Вырезка кустов омелы
8	12	Рябина			В кроне присутствует омела	Вырезка кустов омелы
9	13	Береза			В кроне присутствует омела	Вырезка кустов омелы
10	14	Рябина			В кроне присутствует сухая вершина диаметром 24 см	Вырезка сухой вершины диаметром 24 см
11	15	Береза			В кроне присутствуют сухие ветви	Вырезка сухих ветвей
12	16	Береза			В кроне присутствуют сухие ветви	Вырезка сухих ветвей
13	17	Береза			В кроне присутствует омела	Вырезка кустов омелы
14	18	Рябина			В кроне присутствует омела	Вырезка кустов омелы
15	19	Черемуха			В кроне присутствует омела. Ранее подвергалась омолаживающей обрезке	Вырезка кустов омелы
16	20	Береза			Ветви нависают над крышей здания детского сада  В кроне присутствует омела	Обрезка ветвей, нависающих над крышей здания детского сада Вырезка кустов омелы
17	21	Береза			В кроне присутствуют сухие ветви	Вырезка сухих ветвей
18	22	Ясень			В кроне присутствуют сухие ветви	Вырезка сухих ветвей
19	23	Ясень			В кроне присутствуют сухие ветви	Вырезка сухих ветвей
20	24	Ясень			В кроне присутствуют сухие ветви	Вырезка сухих ветвей
21	25	Ель			Ветви закрывают фонарь освещения	Обрезка ветвей, закрывающих фонарь освещения
22	26	Клен			Ветви касаются фасада здания детского сада	Обрезка ветвей, касающихся фасада здания

						детского сада
23	28	Ясень			В кроне присутствуют сухие ветви	Вырезка сухих ветвей
24	29	Клен			Ветви касаются ЛЭП	Обрезка ветвей, касающихся ЛЭП
25	30	Ясень			В кроне присутствуют сухие ветви Ветви касаются ЛЭП	Вырезка сухих ветвей Обрезка ветвей, касающихся ЛЭП
26	31	Ясень			В кроне присутствуют сухие ветви	Выполнение работ в соответствии с разрешительным документом от 19.05.2025 № а-АОН-852
27	32	Ясень			В кроне присутствуют сухие ветви	Вырезка сухих ветвей
28	33	Осина			В кроне присутствуют сухие ветви	Вырезка сухих ветвей
29	34	Клен			В кроне присутствуют сухие ветви	Вырезка сухих ветвей
30	36	Яблоня домашняя		26	Усыхающее состояние (сухостойная), высота ствола 3 м, угрожает падением, <b>представляет угрозу жизни и здоровью граждан, а также причинения ущерба имуществу, больная, не подлежащая лечению и оздоровлению</b>	Санитарная рубка
31	37	Береза			В кроне присутствует омела	Вырезка кустов омелы
32	38	Береза			Ветви нависают над крышей здания детского сада	Обрезка ветвей, нависающих над крышей здания детского сада
33	39	Береза			Ветви нависают над крышей здания детского сада	Обрезка ветвей, нависающих над крышей здания детского сада
34	40	Ясень			В кроне присутствуют сухие ветви	Вырезка сухих ветвей
35	41	Ясень			В кроне присутствуют сухие ветви	Вырезка сухих ветвей
36	42	Ясень			В кроне присутствуют сухие ветви	Вырезка сухих ветвей
37	43	Клен			В кроне присутствуют сухие ветви	Выполнение работ в соответствии с разрешительным документом от 19.05.2025 № а-АОН-852
38	44	Дуб			В кроне присутствуют сухие ветви	Выполнение работ в соответствии с разрешительным документом от 19.05.2025 № а-АОН-852
39	45	Дуб			В кроне присутствуют сухие ветви	Выполнение работ в соответствии с разрешительным

						документом от 19.05.2025 № а-АОН-852
40	46	Ясень			В кроне присутствуют сухие ветви	Выполнение работ в соответствии с разрешительным документом от 19.05.2025 № а-АОН-852
41	47	Ясень обыкновенный		44	Сильно ослабленное состояние: дупло у основания, глубокая прикорневая гниль, усыхание кроны, заселен стволовыми вредителями, возможен слом ствола у основания, угрожает падением, <b>представляет угрозу жизни и здоровью граждан, а также причинения ущерба имуществу, больной, не подлежащий лечению и оздоровлению</b>	Санитарная рубка
42	48	Тополь			В кроне присутствует омела. Ранее подвергался омолаживающей обрезке	Вырезка кустов омелы
43	49	Тополь			В кроне присутствует омела. Ранее подвергался омолаживающей обрезке	Вырезка кустов омелы
44	53	Береза			В кроне присутствует омела	Вырезка кустов омелы
45	54	Катальпа			Ветви касаются крыши здания детского сада	Обрезка ветвей, касающихся крыши здания детского сада
46	55	Катальпа			Ветви касаются крыши здания детского сада	Обрезка ветвей, касающихся крыши здания детского сада
47	56	Береза			Ветви нависают над крышей здания детского сада  В кроне присутствует омела	Обрезка ветвей, нависающих над крышей здания детского сада Вырезка кустов омелы
48	57	Береза			Ветви нависают над крышей здания детского сада	Обрезка ветвей, нависающих над крышей здания детского сада
49	58	Береза			Ветви нависают над крышей здания детского сада  В кроне присутствует омела	Обрезка ветвей, нависающих над крышей здания детского сада Вырезка кустов омелы
50	59	Катальпа			Ветви касаются крыши здания детского сада	Обрезка ветвей, касающихся крыши здания детского сада
51	60	Катальпа			Ветви касаются крыши здания детского сада	Обрезка ветвей, касающихся

						крыши здания детского сада
52	61	Клен			Ветви закрывают фонарь освещения В кроне присутствует омела	Обрезка ветвей, закрывающих фонарь освещения Вырезка кустов омелы
53	62	Рябина			В кроне присутствуют сухие ветви	Вырезка сухих ветвей
54	63	Береза			Ветви касаются фасада здания детского сада В кроне присутствует омела	Обрезка ветвей, касающихся фасада здания детского сада Вырезка кустов омелы

55	5	Алыча		16	Разросшаяся крона	Формовочная обрезка
56	6	Алыча		13,17	Сильно разросшаяся крона	Омолаживающая обрезка на высоту 5 м с сохранением скелетных ветвей не менее 1/3 их длины
57	7	Липа		65	Сильно разросшаяся крона, заселенная омелой. Старовозрастная	Омолаживающая обрезка на высоту 15 м с сохранением скелетных ветвей не менее 1/3 их длины и с вырезкой кустов омелы
58	10	Яблоня		32	Разросшаяся крона	Формовочная обрезка
59	27	Липа		36	Сильно разросшаяся крона с присутствием сухих, сломанных, зависших ветвей	Омолаживающая обрезка на высоту 9 м с сохранением скелетных ветвей не менее 1/3 их длины и с вырезкой сухих, сломанных, зависших ветвей
60	35	Липа		21,24,17,24	Разросшаяся крона. Ранее подвергалась омолаживающей обрезке	Формовочная обрезка
61	50	Граб		30,28,33	Сильно разросшаяся крона	Омолаживающая обрезка на высоту 9 м с сохранением скелетных ветвей не менее 1/3 их длины
62	51	Граб		29	Сильно разросшаяся крона	Омолаживающая обрезка на высоту 9 м с сохранением скелетных ветвей не менее 1/3 их длины
63	52	Липа		25	Сильно разросшаяся крона	Омолаживающая обрезка на высоту 8 м с сохранением скелетных ветвей не менее 1/3 их длины

На момент обследования остальные зеленые насаждения, произрастающие на территории детского сада, находятся в здоровом, ослабленном и удовлетворительном состоянии. Омолаживающей и формовочной обрезке деревья породы клен, береза, ясень, рябина, дуб не подлежат. Оснований для вырубки и обрезки зеленых насаждений не выявлено.

Также требуется произвести работы по формовочной обрезке кустарников, поднятию крон деревьев до высоты 2,5 м и удалению прикорневой поросли зеленых насаждений, произрастающих по вышеуказанному адресу.

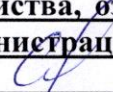
Приложение:

1. Схема расположения зеленых насаждений.
2. Фотофиксация зеленых насаждений.

Заместитель председателя комиссии

Начальник отдела озеленения управления благоустройства, озеленения и экологии комитета городского хозяйства и строительства администрации городского округа «Город Калининград»

(должность, подпись, фамилия, инициалы)

 О. А. Семибратова

Члены комиссии:

Начальник отдела\*

(должность, подпись, фамилия, инициалы)

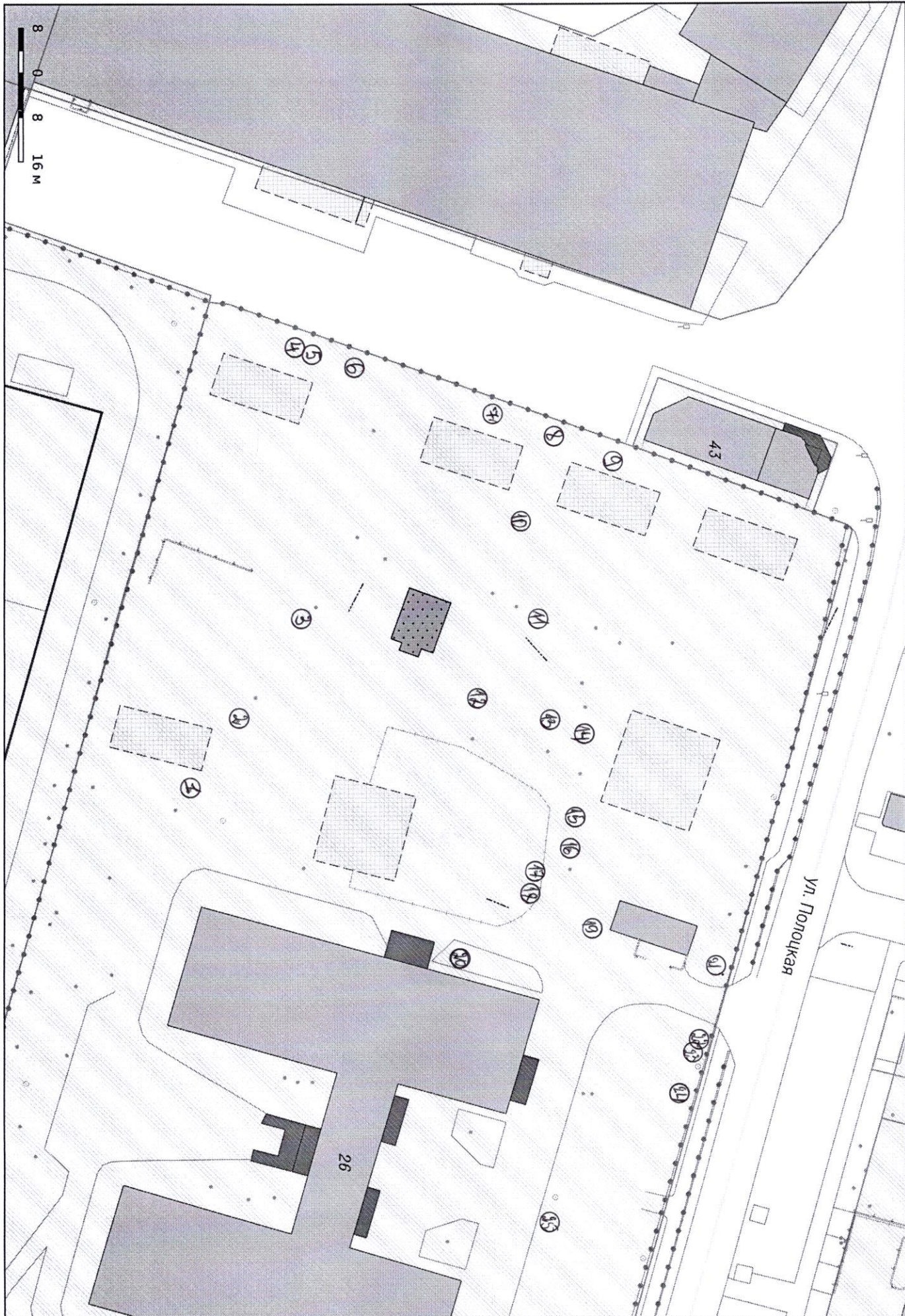
 А. С. Полянская

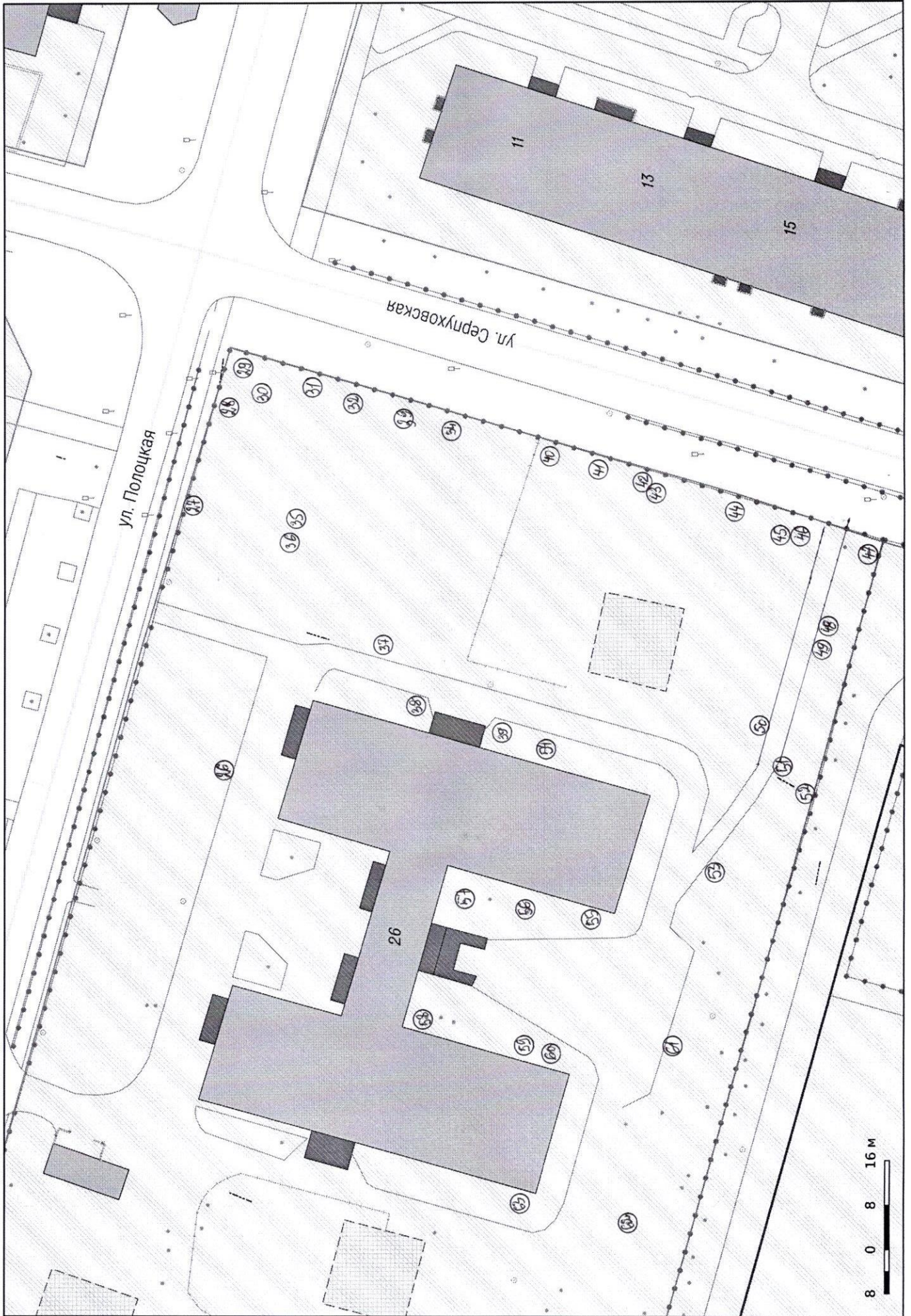
Ведущий инженер

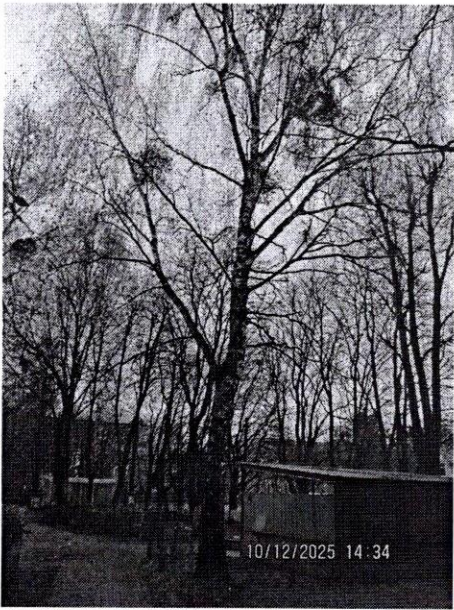
(должность, подпись, фамилия, инициалы)

 Л. В. Смирнова

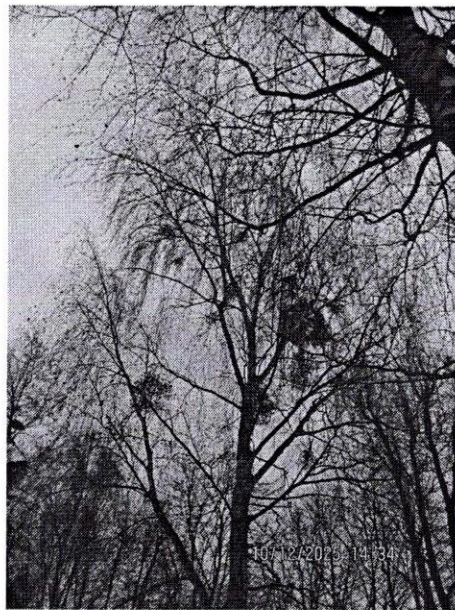
\*- специалист, имеющий квалификацию «Лесопатолог»



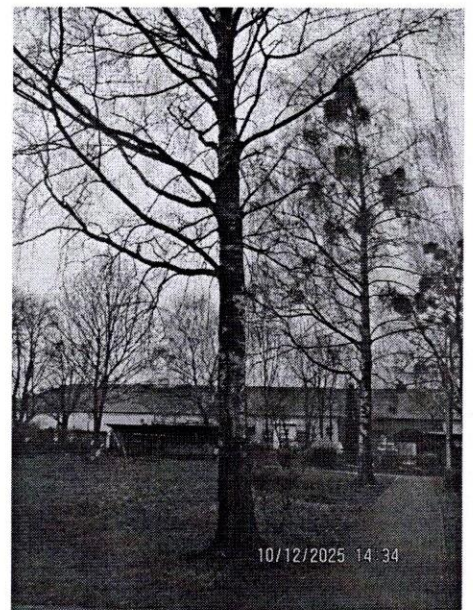




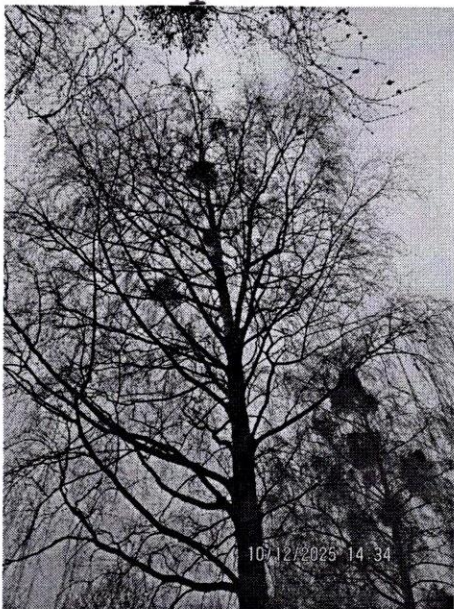
1



1



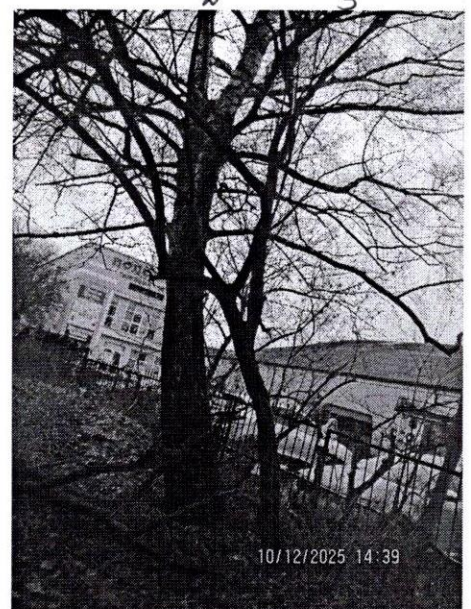
2 3



1



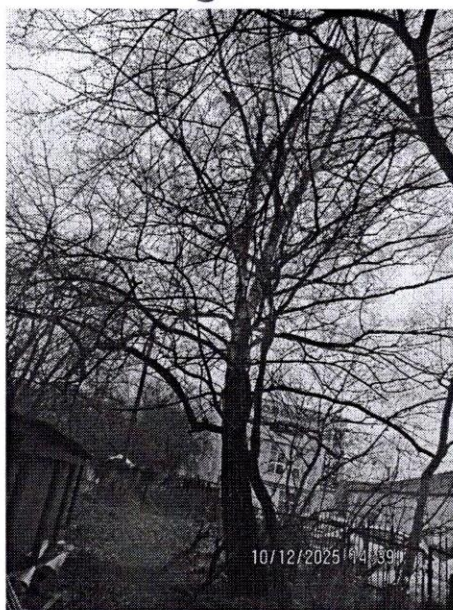
3



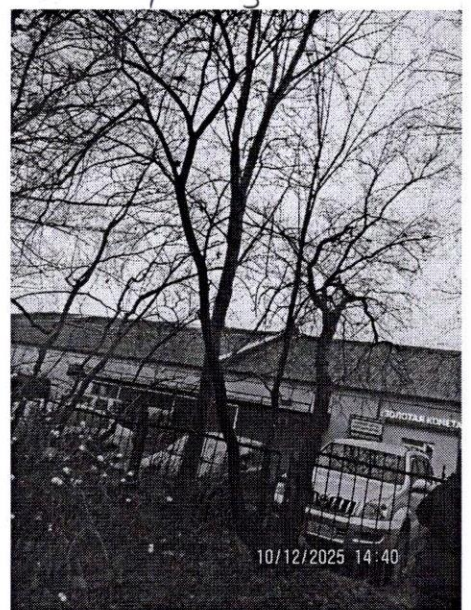
4 5



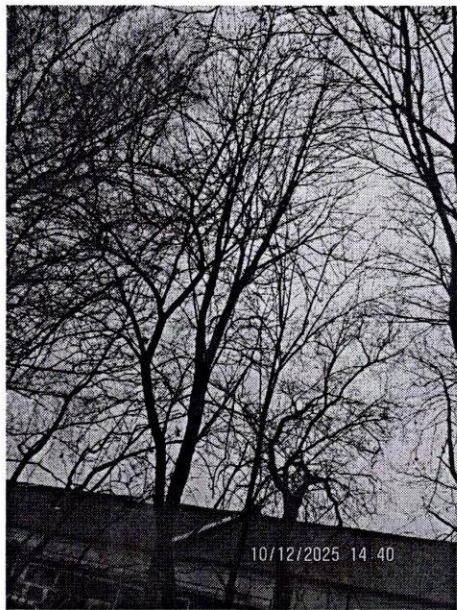
4,5



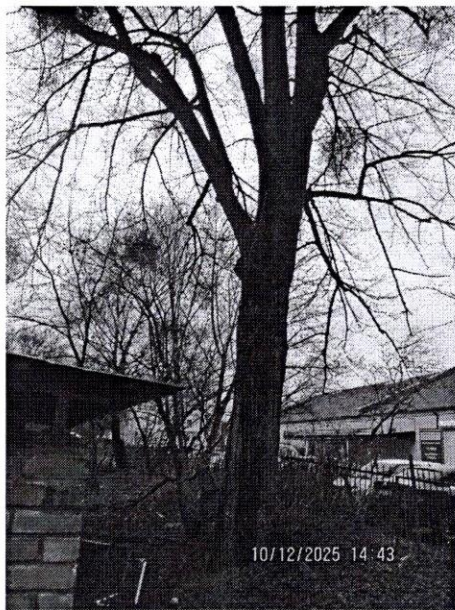
4,5



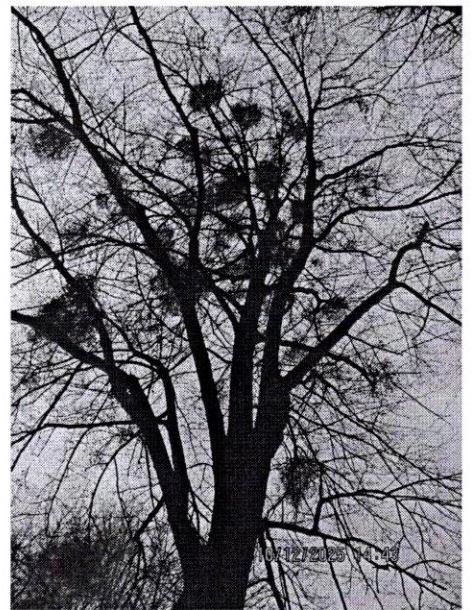
6



6



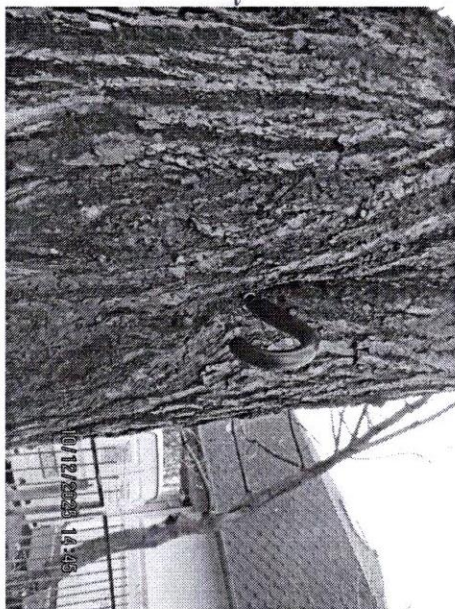
7



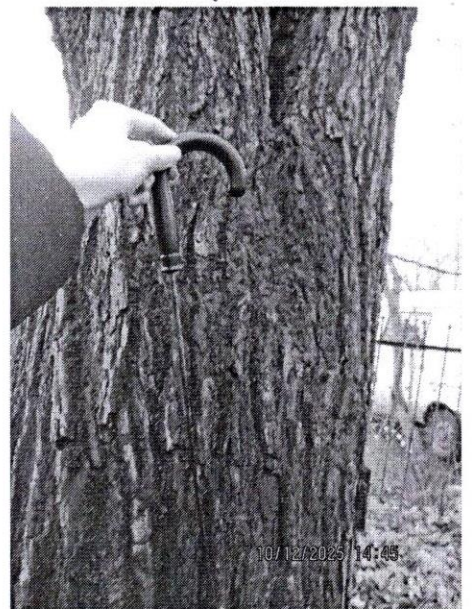
7



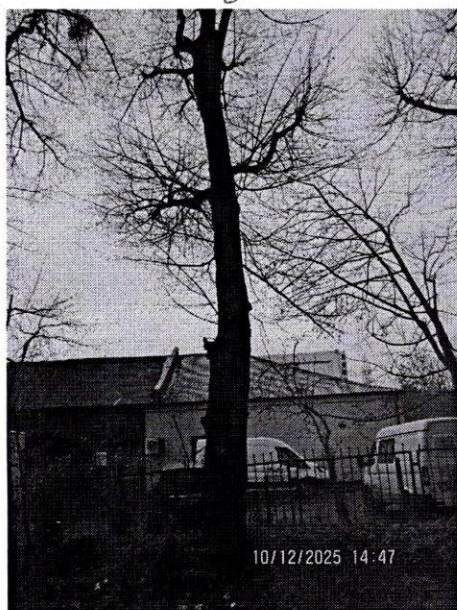
8



8



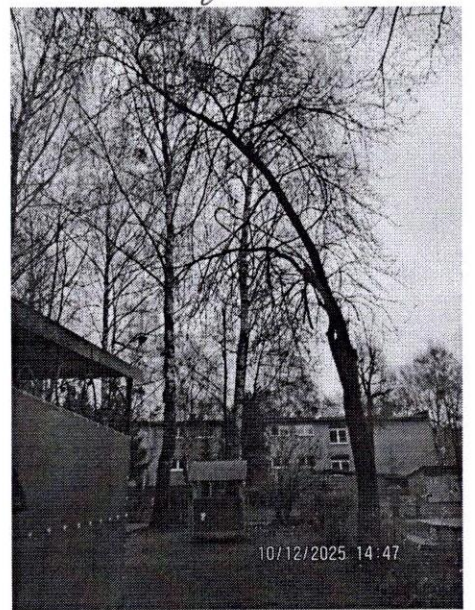
8



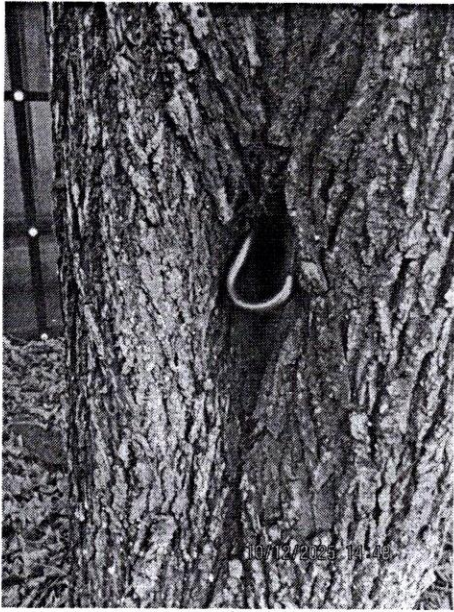
8



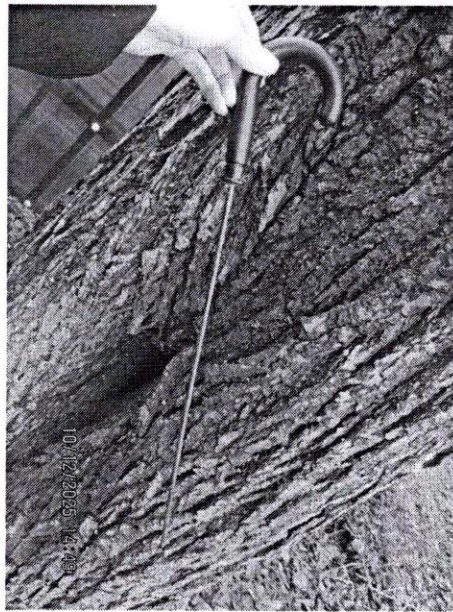
8



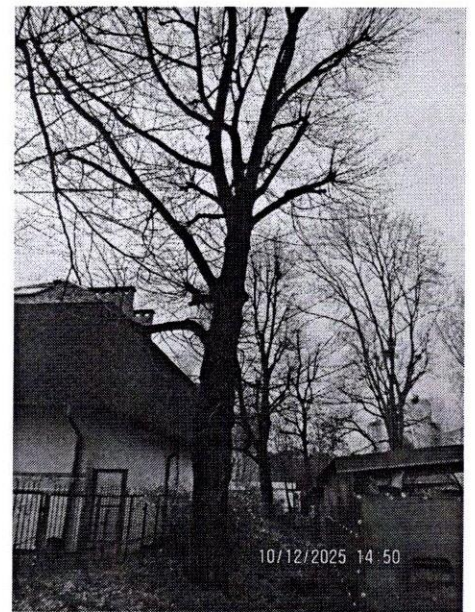
10



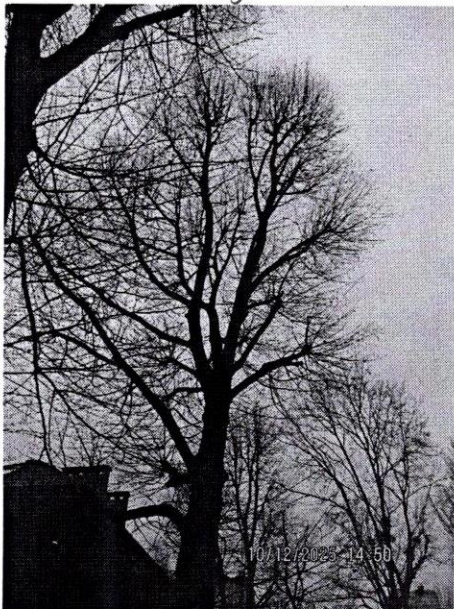
9



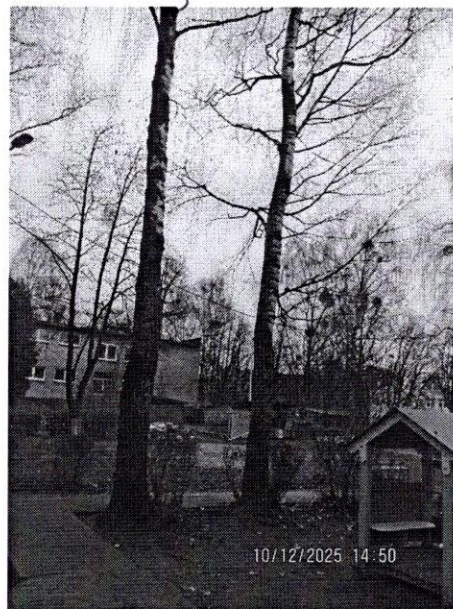
9



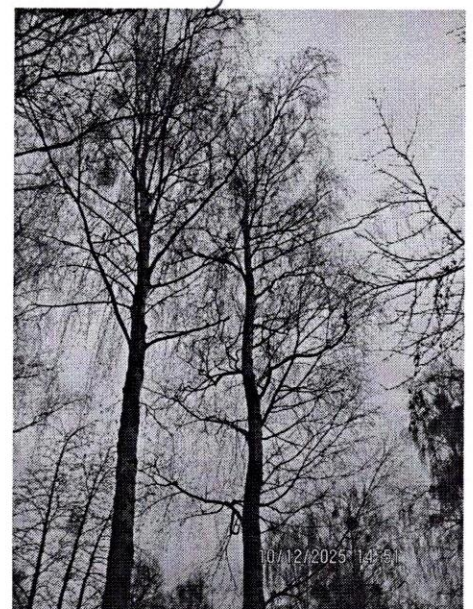
9



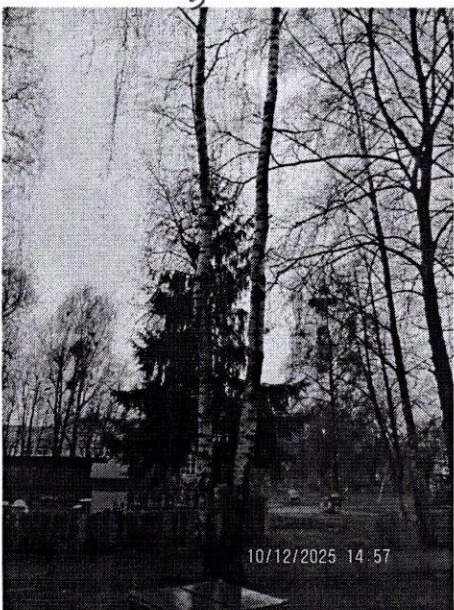
9



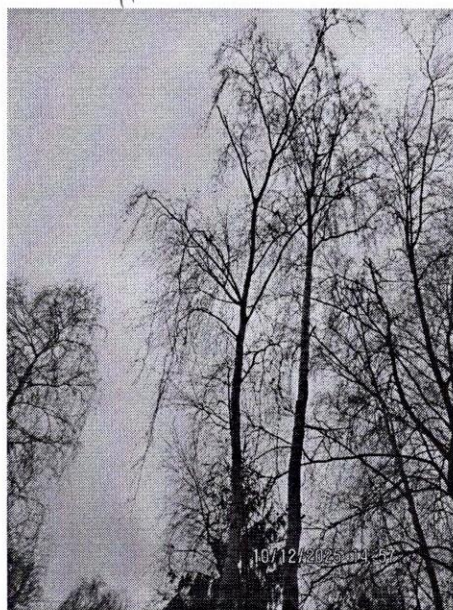
11



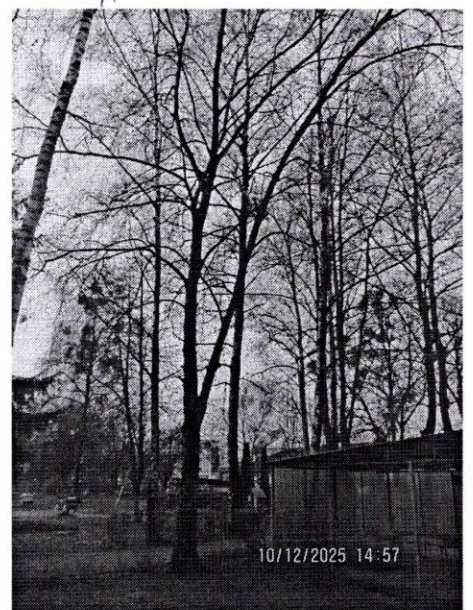
11



16



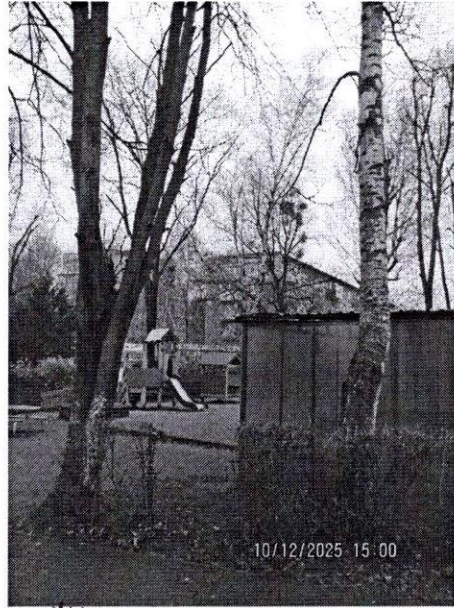
16



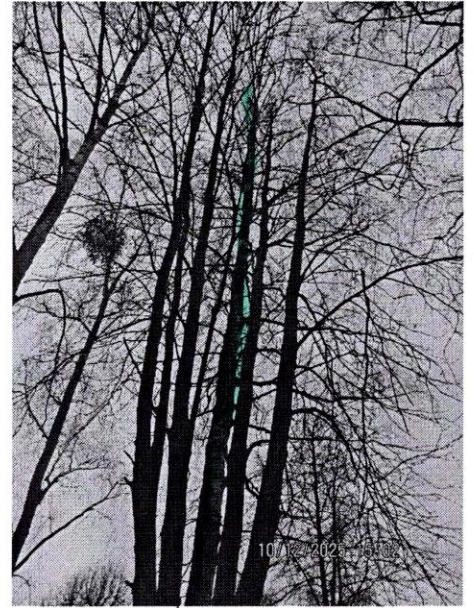
15



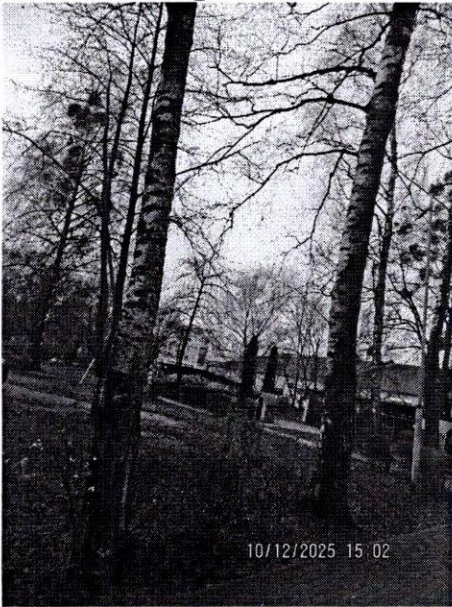
15



14



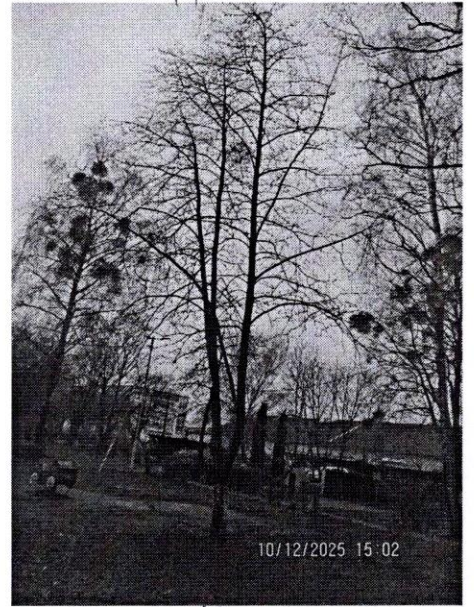
14



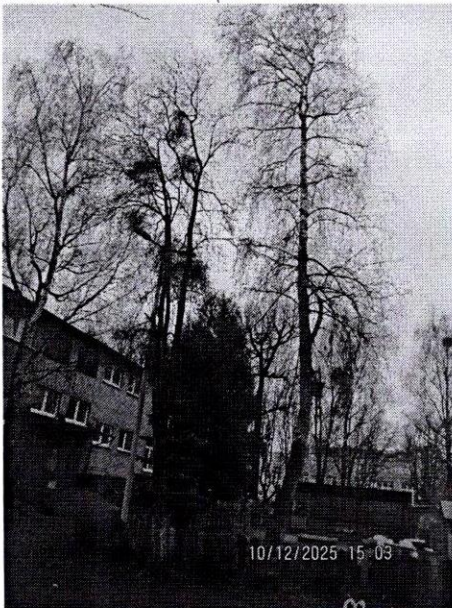
13



13

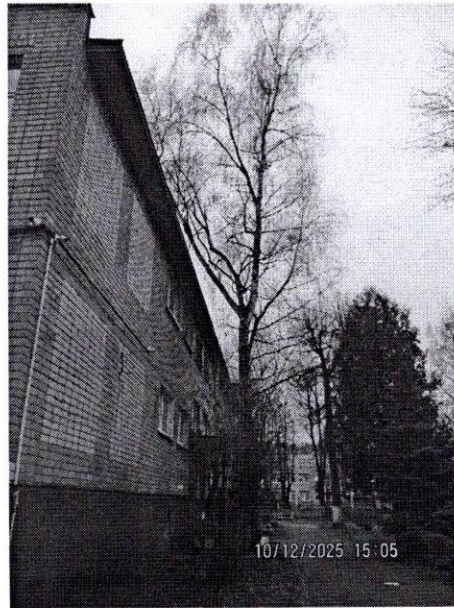


12

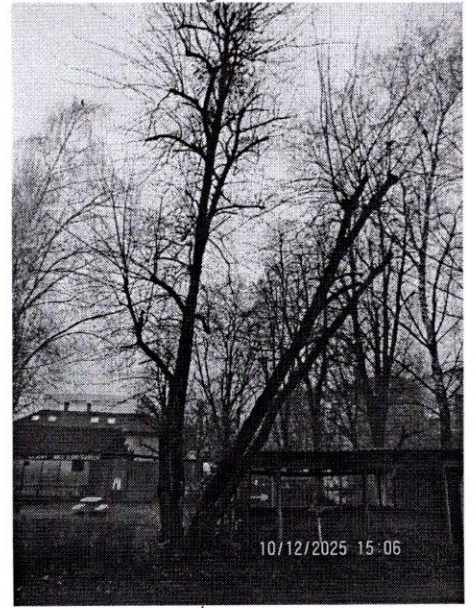


18

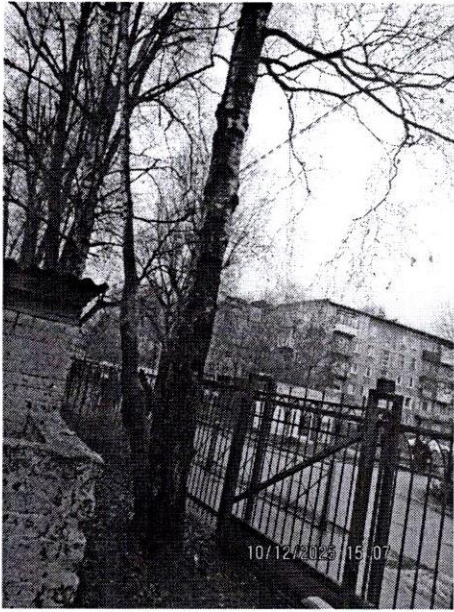
17



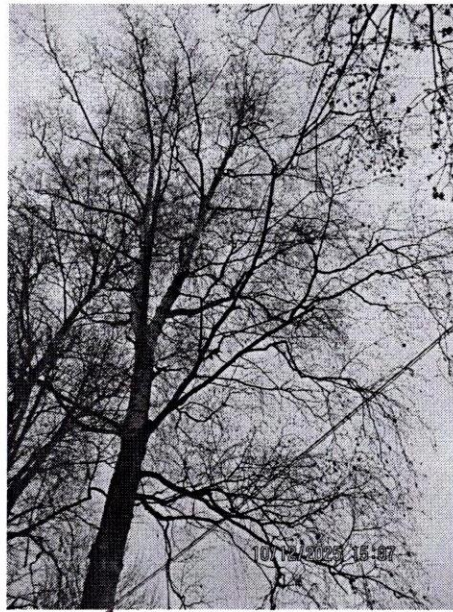
10



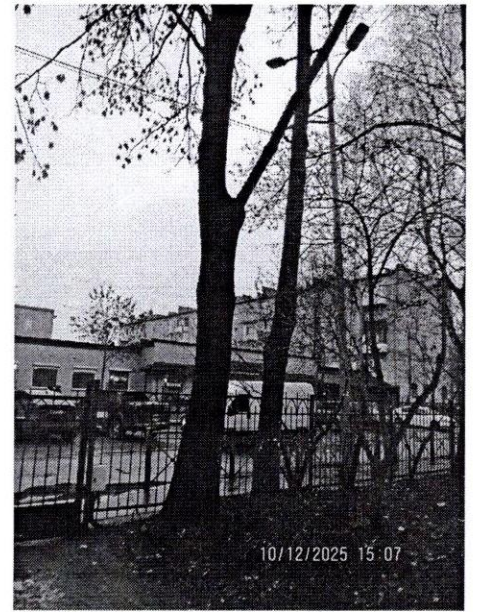
19



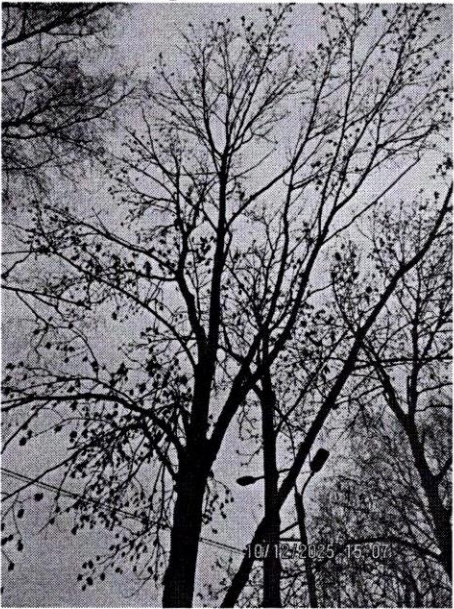
21



21



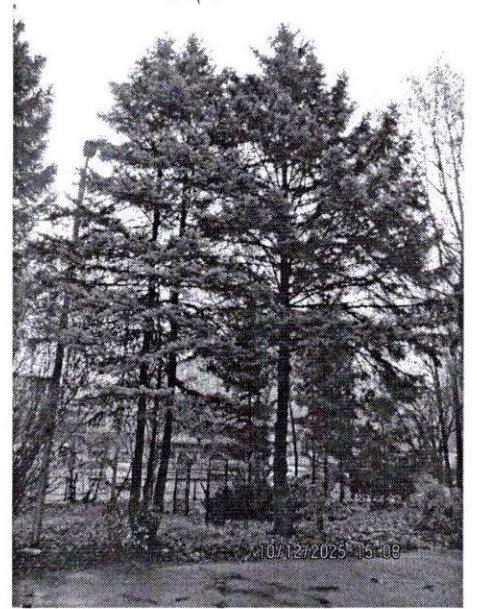
21, 23



21, 23

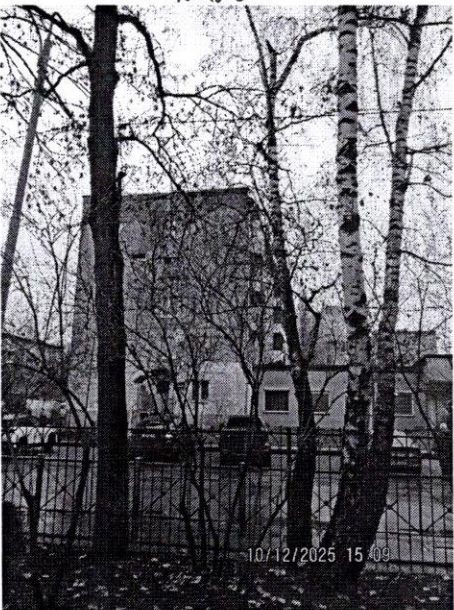


10/12/2025 15:08



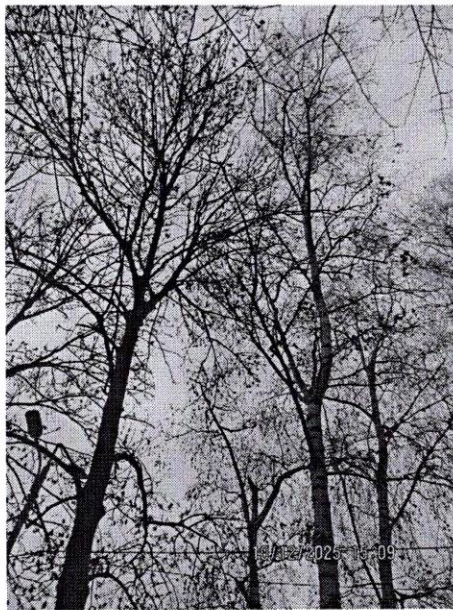
10/12/2025 15:08

15



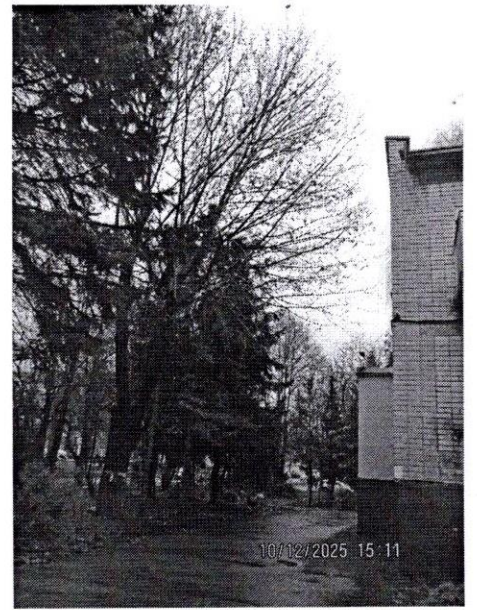
10/12/2025 15:09

24



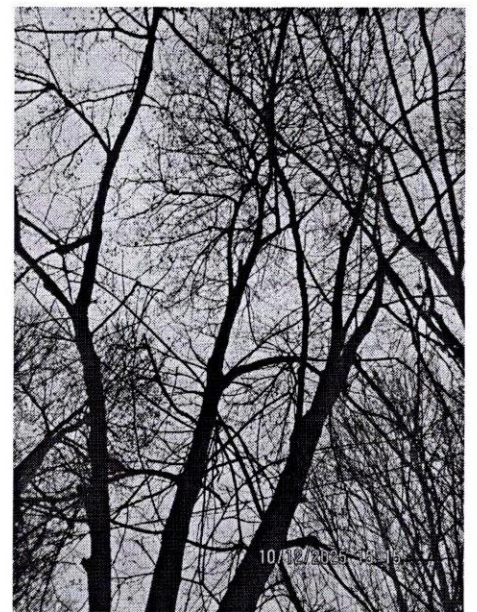
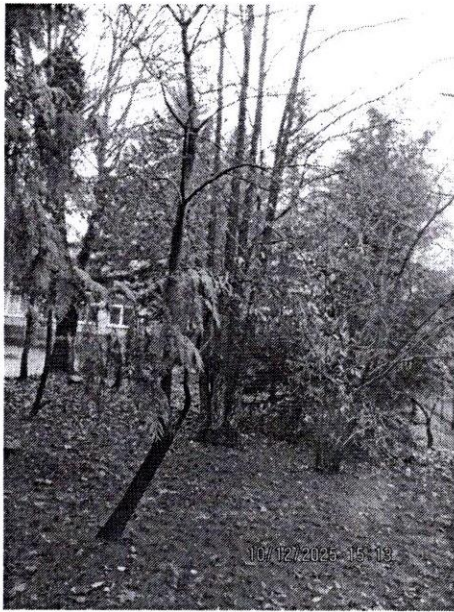
10/12/2025 15:09

24



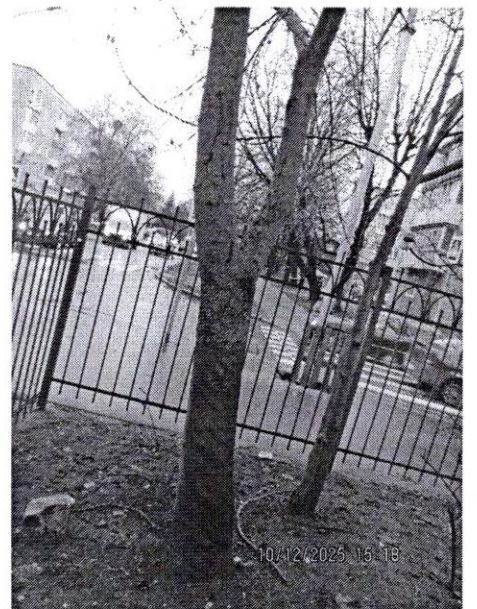
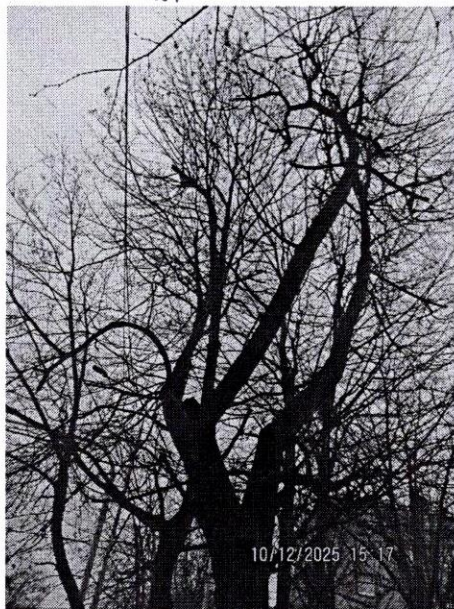
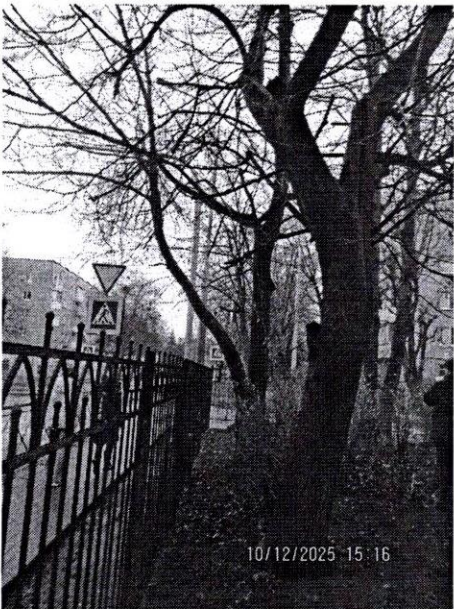
10/12/2025 15:11

26



27

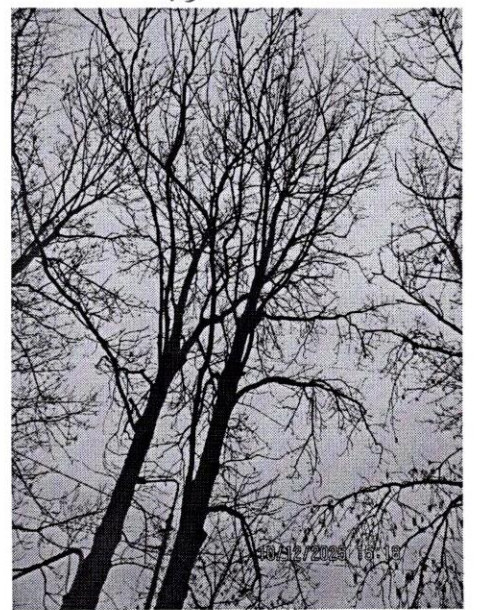
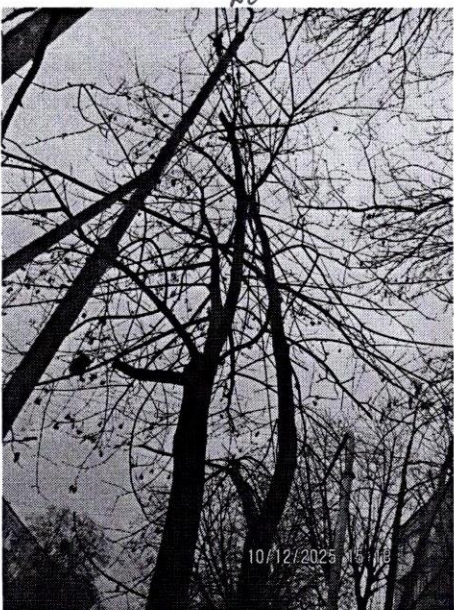
27



28

28

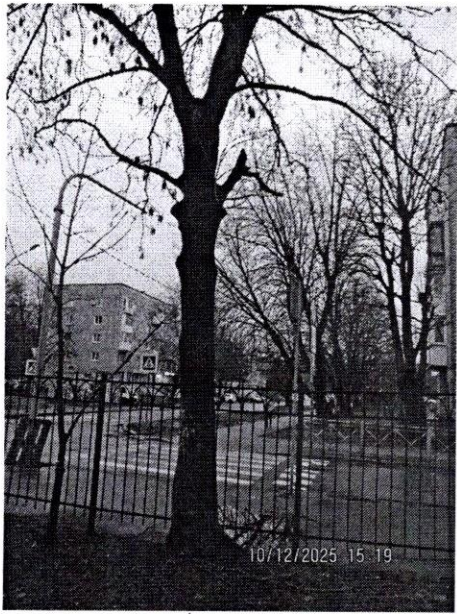
29



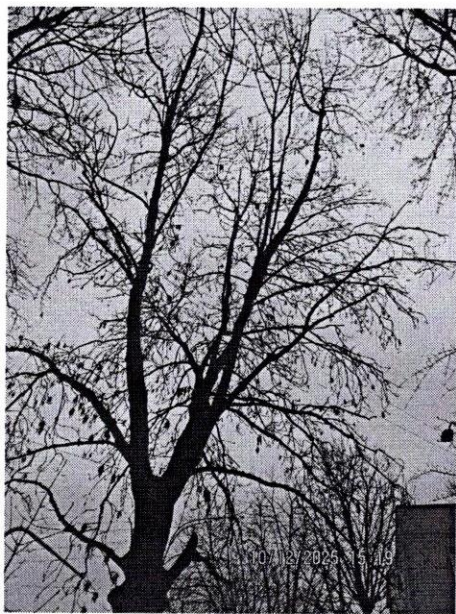
29

30

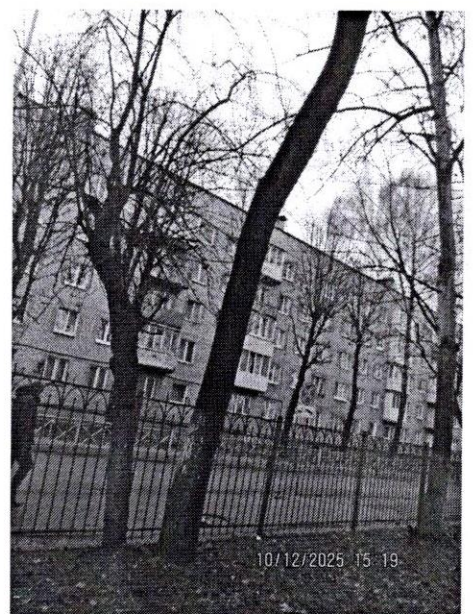
30



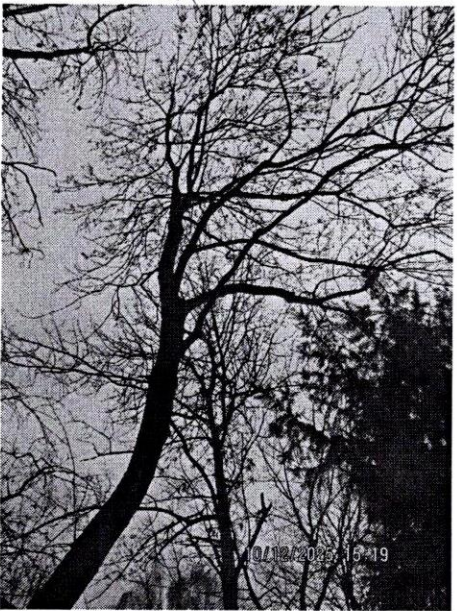
31



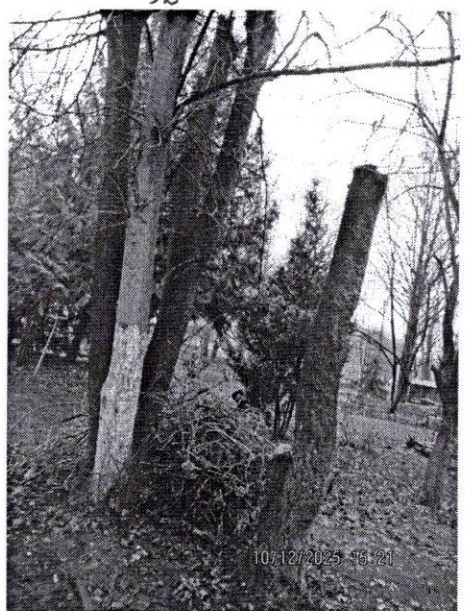
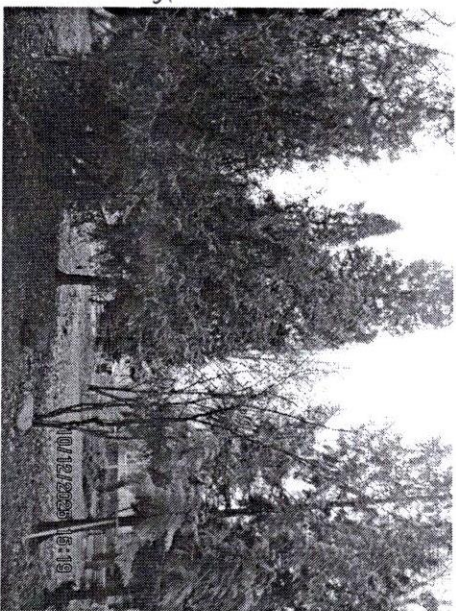
31



32



32

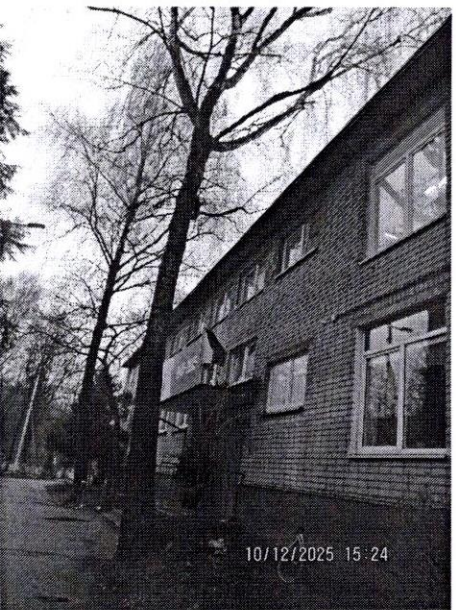


35

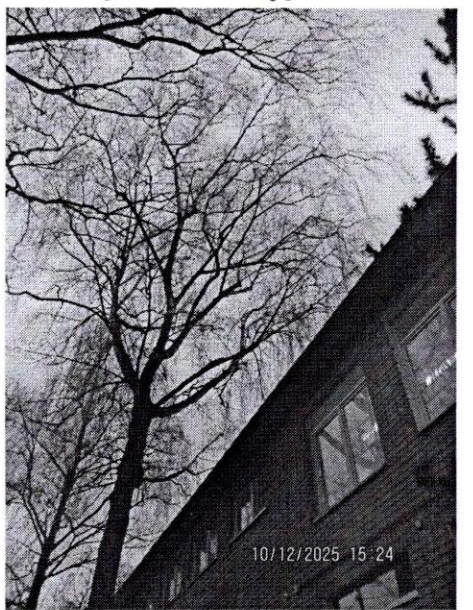
36



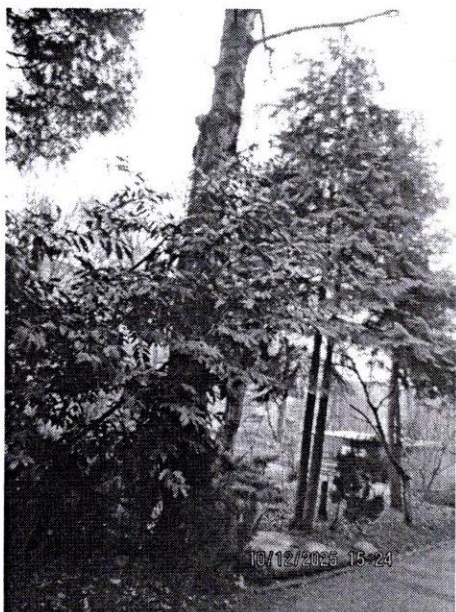
35



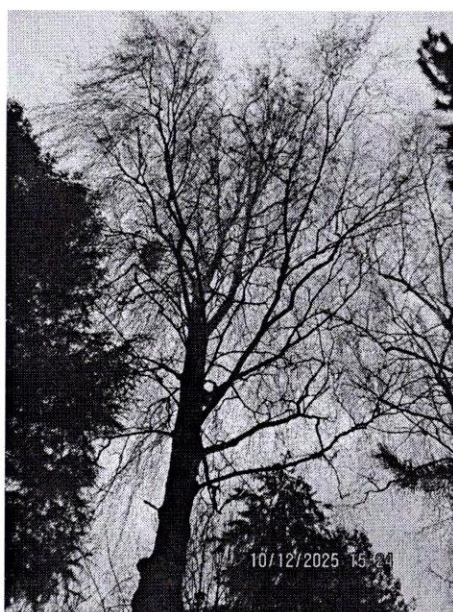
38



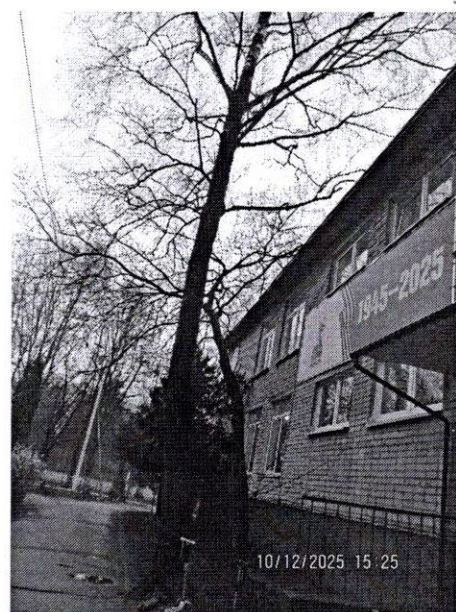
38



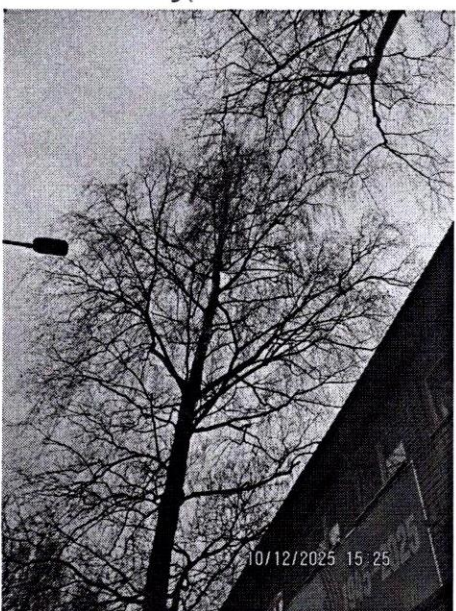
37



37



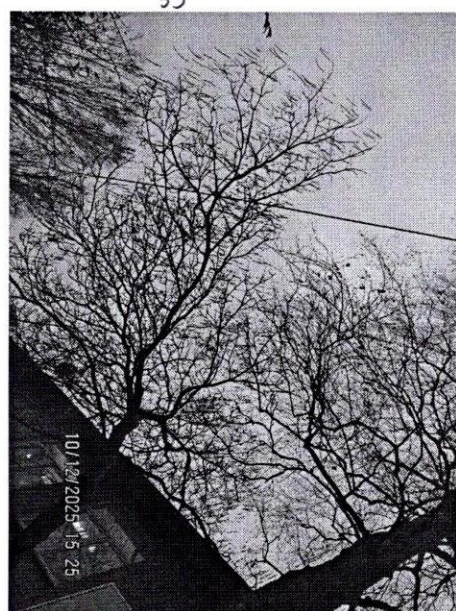
39



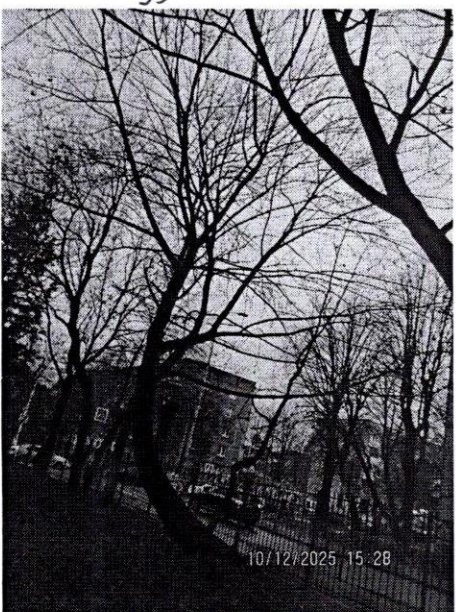
39



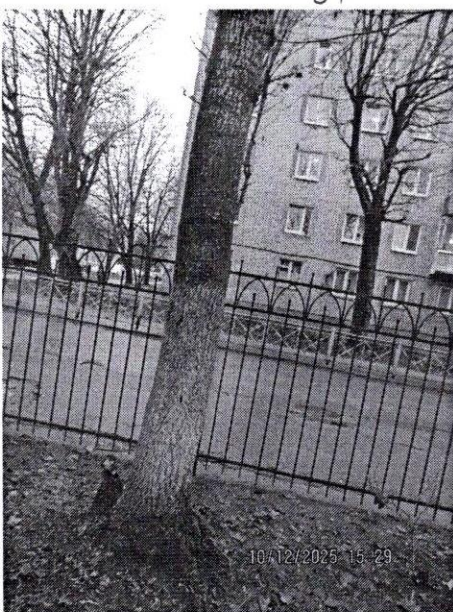
54



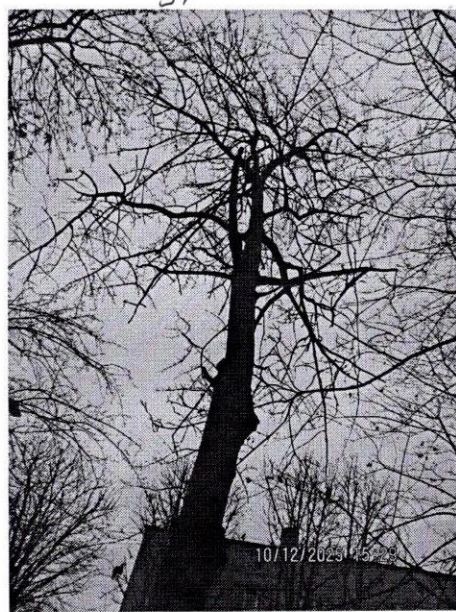
54



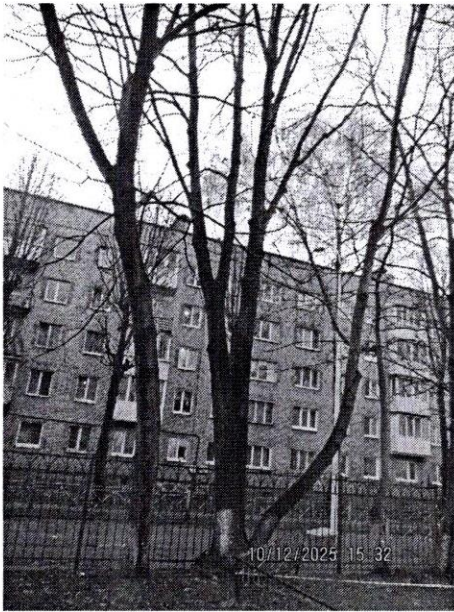
34



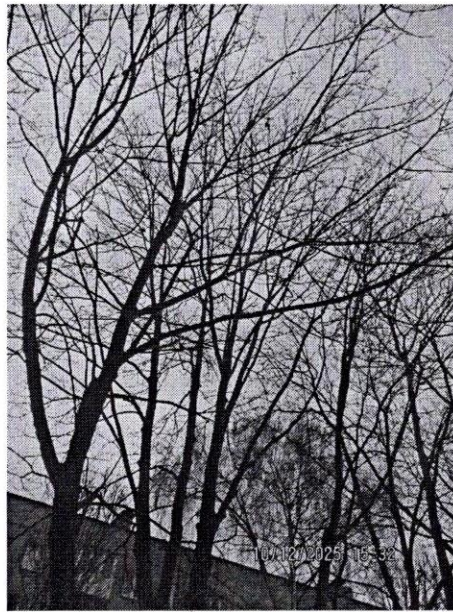
33



33



40



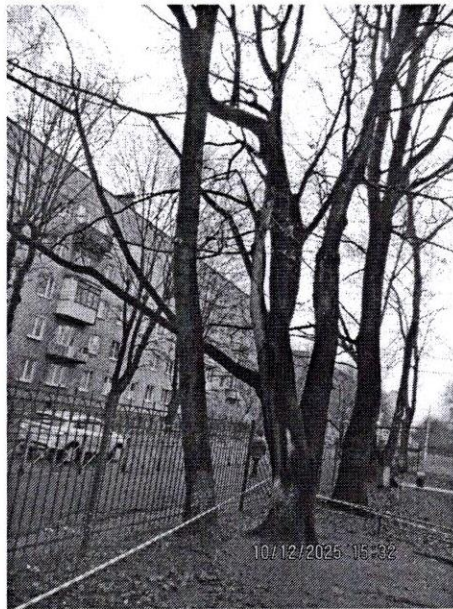
40



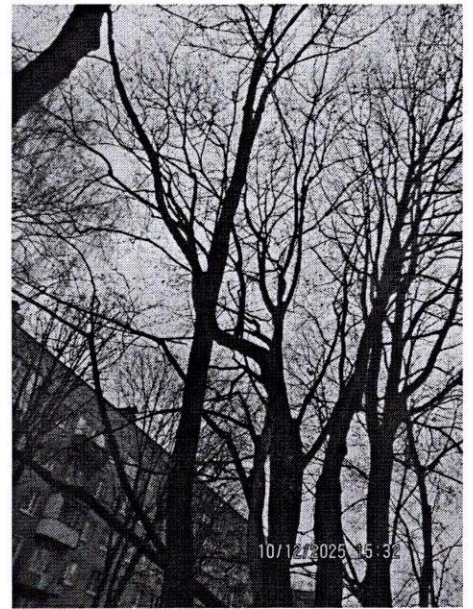
41



41



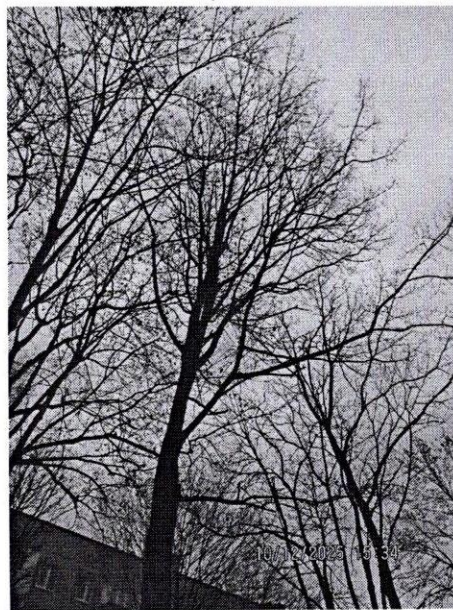
42 43



42 43



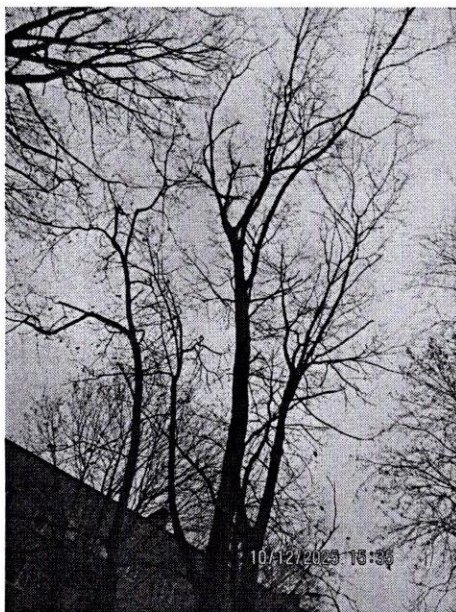
44



44



45, 46



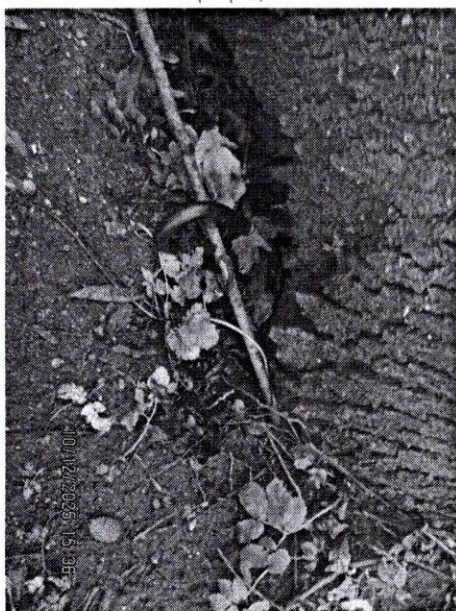
45,46



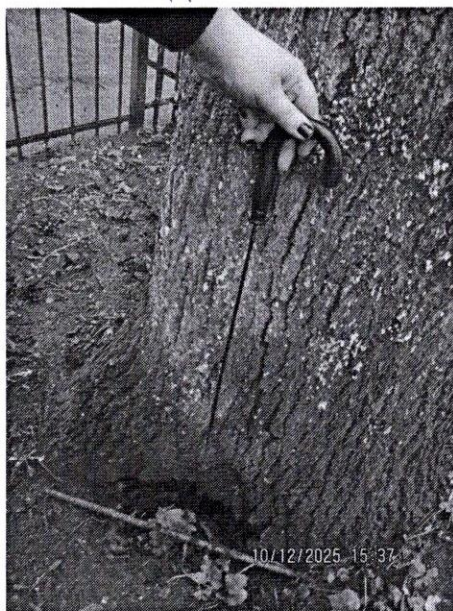
44



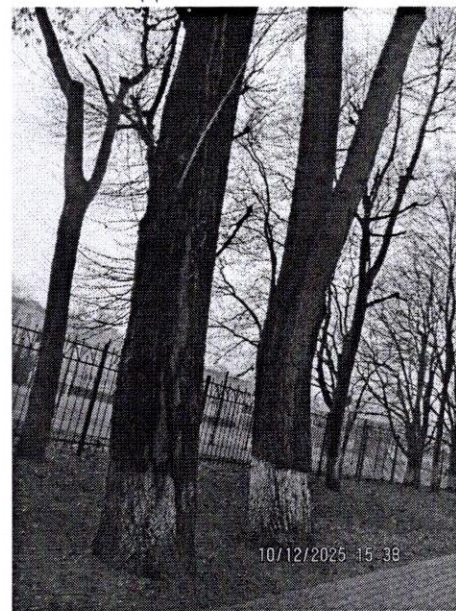
47



47



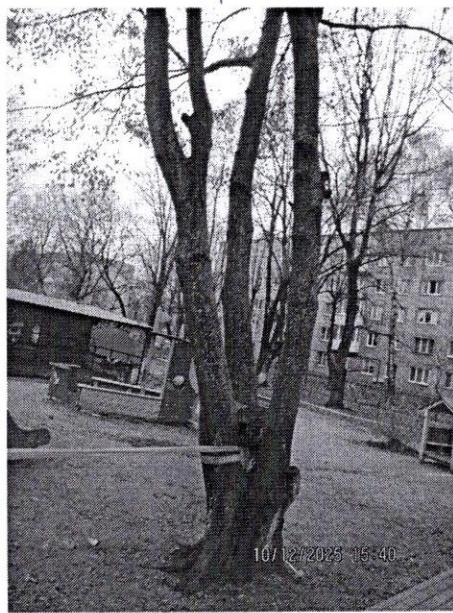
47



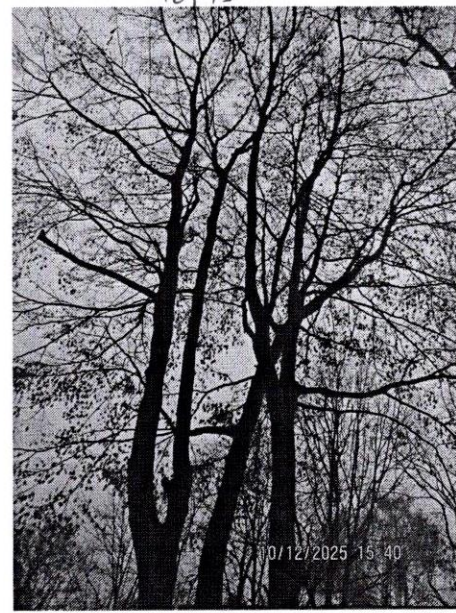
48,49



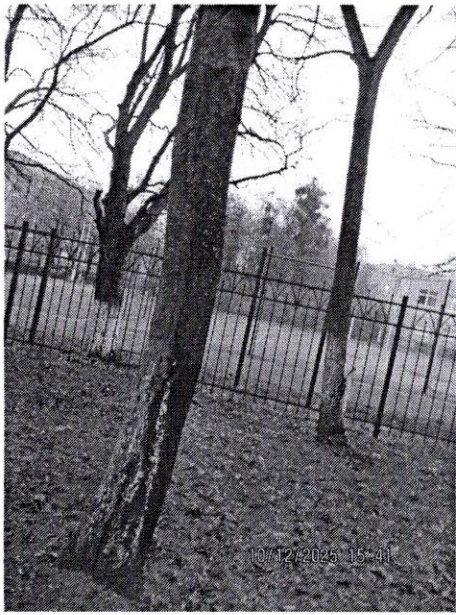
48,49



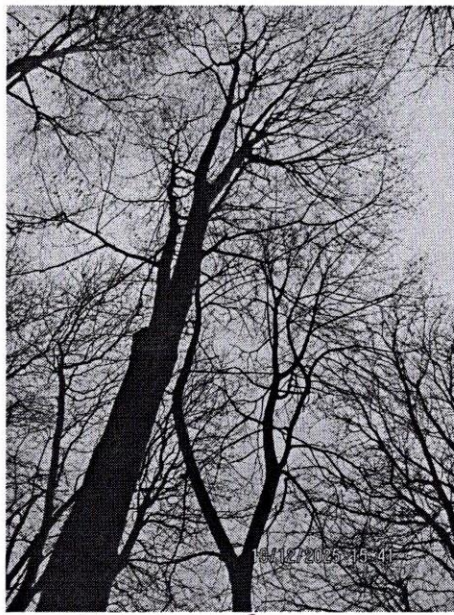
50



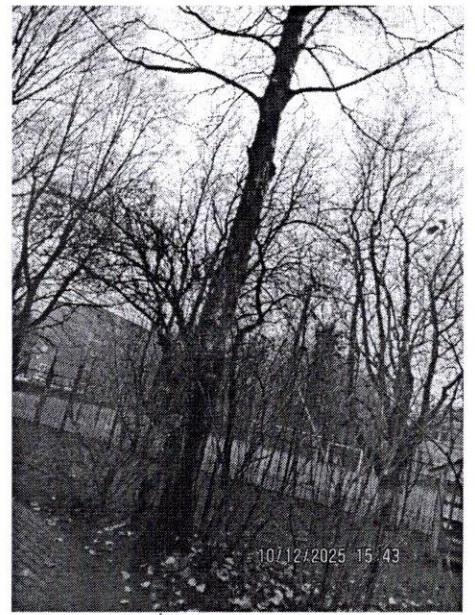
50



51 52



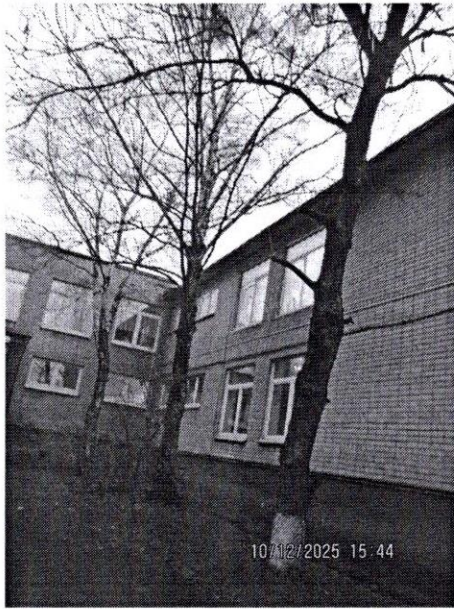
51 52



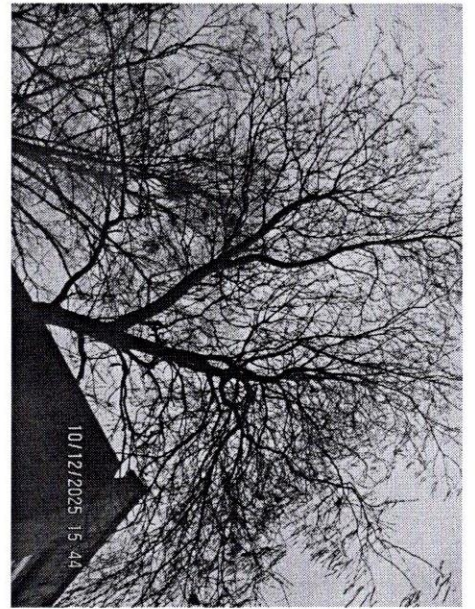
53



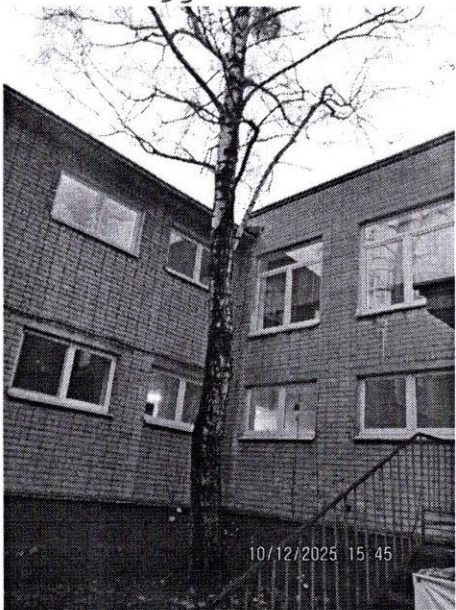
53



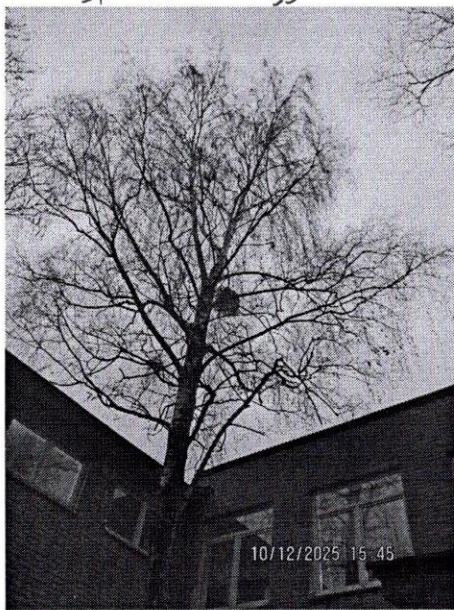
57 56 55



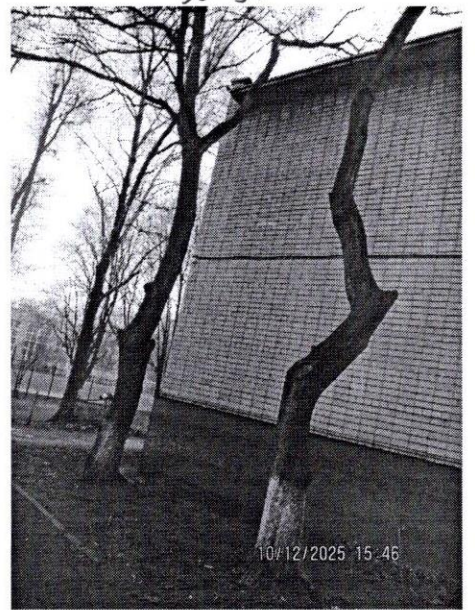
55-57



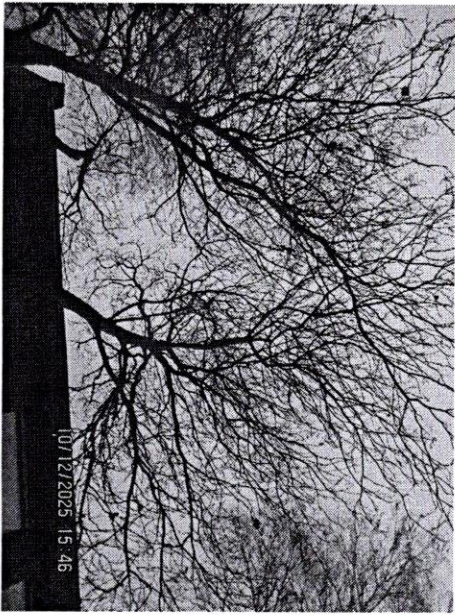
58



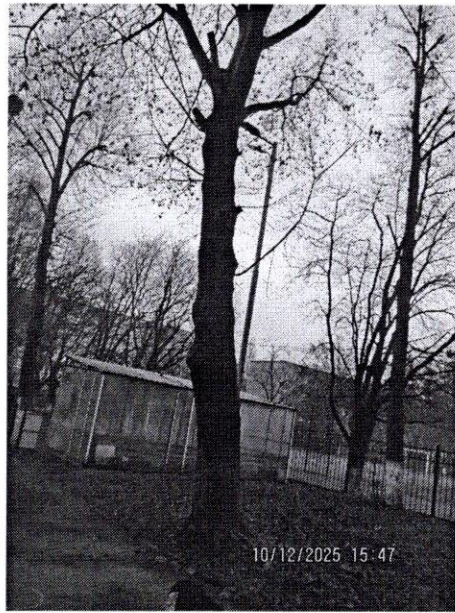
58



60 59



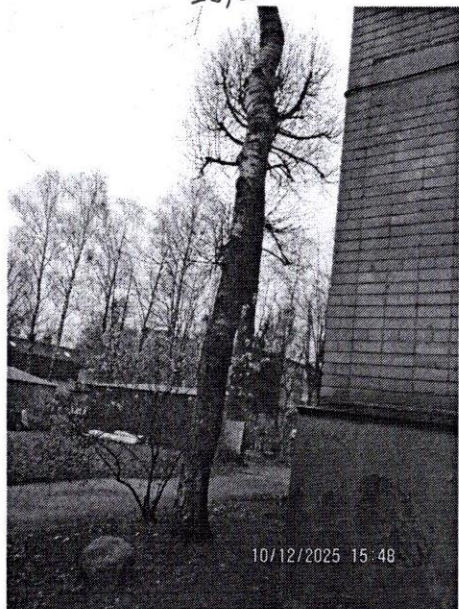
59,60



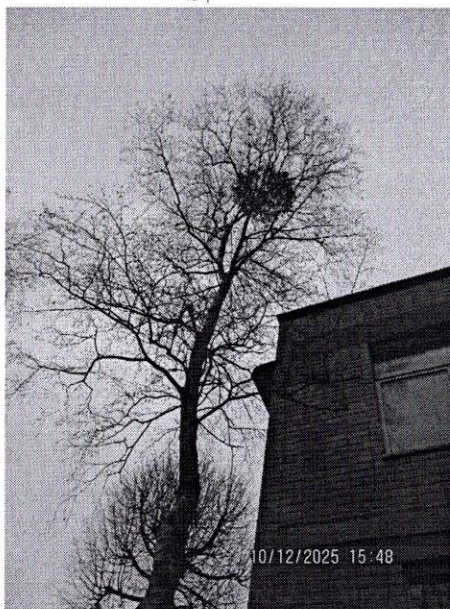
61



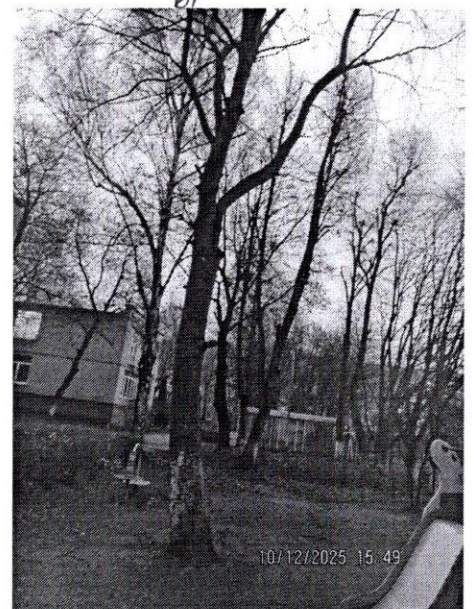
61



63



63



62



62