

**АКТ О НЕОБХОДИМОСТИ ВЫРУБКИ (СНОСА), ПЕРЕСАДКИ И ОБРЕЗКИ
ЗЕЛЕННЫХ НАСАЖДЕНИЙ**

№ а-АОН-341 от « 30 » сентября 2026 года

Выдан: ООО «Горсвет-Регион», 236040, г. Калининград, пр-кт Ленинский, д.5
(ФИО либо наименование юридического лица - собственника, землевладельца, землепользователя,
арендатора земельного участка, почтовый индекс, адрес)

На основании акта обследования зеленых насаждений: № а-ОЗН-2225 от «29» сентября 2025 года,

в срок (период) не позднее 1 (одного) месяца с момента получения данного акта
установленный (предписанный) срок (период) выполнения работ

на земельном участке, расположенном: ул. Таганрогская-ул. Арсенальная
(адрес, адресные ориентиры земельного участка, кадастровый номер (при наличии))

В целях: предотвращения аварийной ситуации

разрешено (необходимо) выполнение следующих работ:

№ п/п	№ на схеме	Порода, вид зеленых насаждений	Диаметр ствола, см (на высоте 1,3 м для деревьев), возраст, лет (для кустарников)	Описание состояния	Мероприятия вырубка (снос), и/или обрезка зеленых насаждений
1	1	Ива ломкая	35,41	Ствол диаметром 35 см – ветви касаются ЛЭП	Ствол диаметром 35 см – обрезка ветвей, касающихся ЛЭП
2	2	Ива		Ветви касаются ЛЭП	Обрезка ветвей, касающихся ЛЭП
3	3	Ива		Ветви касаются ЛЭП	Обрезка ветвей, касающихся ЛЭП
4	4	Ива		Ветви касаются ЛЭП	Обрезка ветвей, касающихся ЛЭП
Итого: 4 шт. – обрезка ветвей, касающихся ЛЭП					

Приложение:

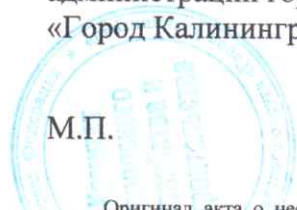
1. копия акта обследования зеленых насаждений № а-ОЗН-2225 от 29.09.2025;

2. схема произрастания зеленых насаждений;

3. фотофиксация зеленых насаждений.

Заместитель главы администрации,
председатель комитета городского хозяйства и строительства
администрации городского округа
«Город Калининград»

М.П.



(подпись)

/М.В. Федосеев/
(ФИО)

Оригинал акта о необходимости вырубки (сноса), пересадки и обрезки зеленых насаждений подлежит возврату в комитет городского хозяйства и строительства администрации городского округа «Город Калининград» в течение 5 рабочих дней после выполнения работ по вырубке (сносу), пересадке и обрезке зеленых насаждений.

Оригинал акта о необходимости вырубки (сноса), пересадки и обрезки зеленых насаждений с приложением акта освидетельствования места вырубки (сноса) зеленых насаждений подлежит хранению в комитете городского хозяйства и строительства администрации городского округа «Город Калининград» в установленном порядке.

УТВЕРЖДАЮ

Председатель комиссии по учету и вырубке (сносу) зеленых насаждений и компенсационному озеленению на территории городского округа «Город Калининград»

Маштаков В. А.

(фамилия, инициалы)

АКТ ОБСЛЕДОВАНИЯ ЗЕЛЕННЫХ НАСАЖДЕНИЙ

№ а-ОЗН- 2225 от « 29 » сентября 20 25 года

Комиссией по учету и вырубке (сносу) зеленых насаждений и компенсационному озеленению на территории городского округа «Город Калининград» в составе:

Ведущего инженера отдела по содержанию зеленых насаждений, скверов и зон отдыха МКУ «Калининградская служба заказчика» Полянской А. С.

(должность, фамилия, инициалы)

Ведущего инженера отдела по содержанию зеленых насаждений, скверов и зон отдыха МКУ «Калининградская служба заказчика» Сирота А. А.

(должность, фамилия, инициалы)

на основании

задания на проведение оперативного обследования в связи с обращением физического лица (№ 5-18527-н от 18.09.2025)

в целях

оперативного обследования

проведено обследование зеленых насаждений, произрастающих на земельном участке, расположенном:

ул. Таганрогская – ул. Арсенальная

Результаты обследования зеленых насаждений:

На территории общего пользования произрастают зеленые насаждения, в том числе:

№ п/п	№ на схеме	Порода зеленых насаждений	Экол. цен., балл	Диаметр ствола, см (на высоте 1,3 м для деревьев) / возраст, лет (для кустарников)	Оценка (описание) состояния зеленого насаждения	Рекомендуемые мероприятия
1	1	Ива ломкая		35,41	Ствол диаметром 41 см – сильно ослабленное состояние: глубокое дупло у основания, стволовая, прикорневая гниль, заселен стволовыми вредителями, угрожают падением, представляют угрозу жизни и здоровью граждан, а также причинения ущерба имуществу Ствол диаметром 35 см – ветви касаются ЛЭП	Вырезка ствола диаметром 41 см Ствол диаметром 35 см – обрезка ветвей, касающихся ЛЭП

2	2	Ива			Ветви касаются ЛЭП	Обрезка ветвей, касающихся ЛЭП
3	3	Ива			Ветви касаются ЛЭП	Обрезка ветвей, касающихся ЛЭП
4	4	Ива			Ветви касаются ЛЭП	Обрезка ветвей, касающихся ЛЭП

Приложение:

1. Схема расположения зеленых насаждений.
2. Фотофиксация зеленых насаждений.

Заместитель председателя комиссии

Начальник отдела озеленения управления благоустройства, озеленения и экологии комитета городского хозяйства и строительства администрации городского округа «Город Калининград»

О. А. Семибратова

(должность, подпись, фамилия, инициалы)

Члены комиссии:

Ведущий инженер

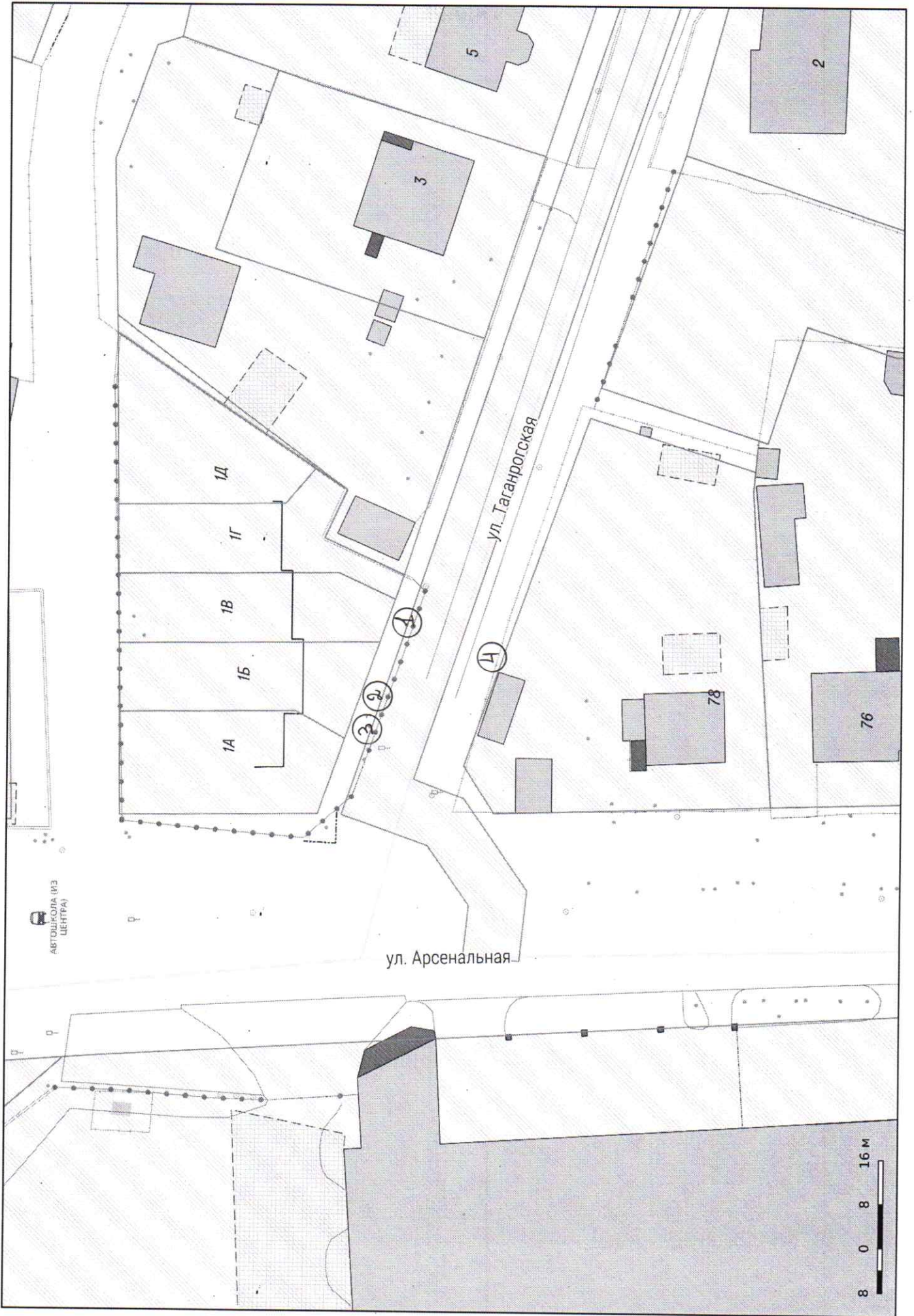
(должность, подпись, фамилия, инициалы)

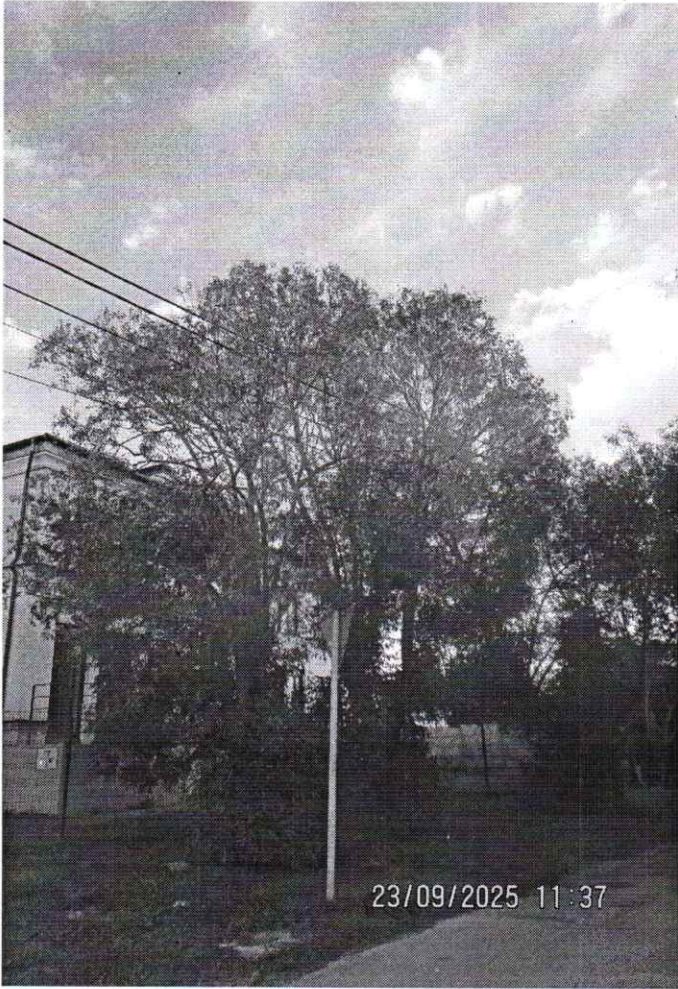
А. С. Полянская

Ведущий инженер

(должность, подпись, фамилия, инициалы)

А. А. Сирота





3

2



23/09/2025 11:37

1



23/09/2025 11:40

1

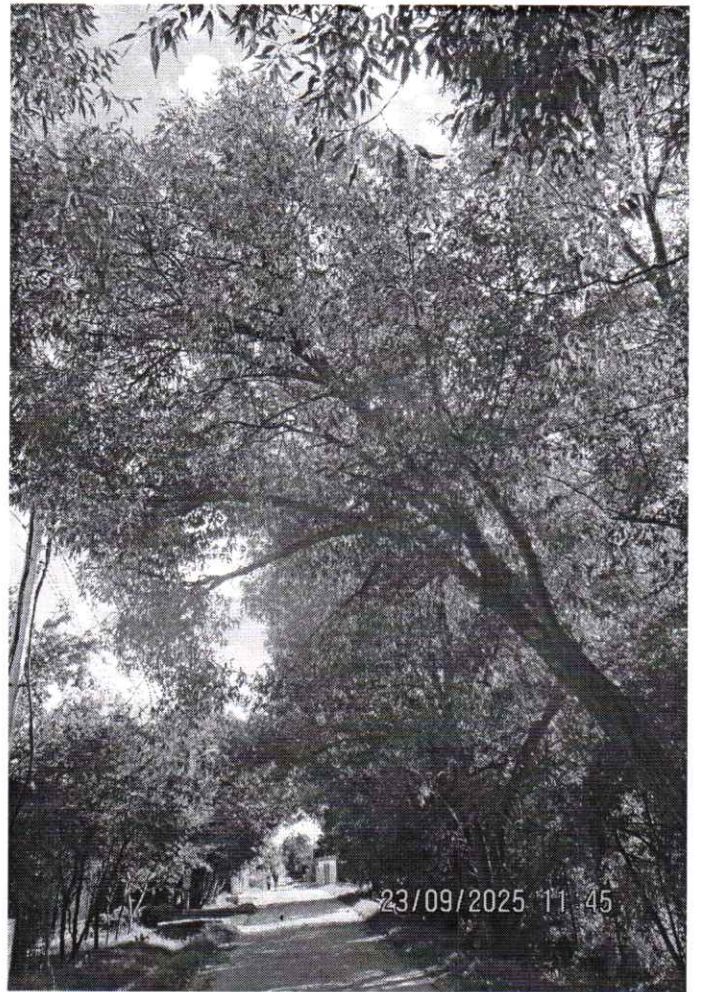


23/09/2025 11:41

1



1



4