

АКТ О НЕОБХОДИМОСТИ ВЫРУБКИ (СНОСА), ПЕРЕСАДКИ И ОБРЕЗКИ  
ЗЕЛЕННЫХ НАСАЖДЕНИЙ

№ а-АОН-428 от « 04 » февраля 2026 года

Выдан: ООО «Горсвет – Регион», 236040, г. Калининград, пр-кт Ленинский, д. 5

(ФИО либо наименование юридического лица - собственника, землевладельца, землепользователя,  
арендатора земельного участка, почтовый индекс, адрес)

На основании акта обследования зеленых насаждений: № а-ОЗН-2320 от «01» октября 20 25 года,  
в срок (период) не позднее 1 (одного) месяца с момента получения данного акта

установленный (предписанный) срок (период) выполнения работ

на земельном участке, расположенном: пер. Партизанский (от ул. Ген.-лейт. Озерова  
до ул. Ракитной)

(адрес, адресные ориентиры земельного участка, кадастровый номер (при наличии))

В целях: предотвращения аварийной ситуации

разрешено (необходимо) выполнение следующих работ:

№ п/п	№ на схеме	Порода, вид зеленых насаждений	Диаметр ствола, см (на высоте 1,3 м для деревьев), возраст, лет (для кустарников)	Описание состояния	Мероприятия вырубка (снос), и/или обрезка зеленых насаждений
1	5	Алыча		Разросшаяся крона, ветви закрывают фонарь освещения	Обрезка ветвей, закрывающих фонарь освещения

**Итого: 1 шт. – обрезка ветвей**

Приложение:

1. копия акта обследования зеленых насаждений № а-ОЗН-2320 от 01.10.2025;

2. схема произрастания зеленых насаждений;

3. фотофиксация зеленых насаждений.

Заместитель главы администрации,  
председатель комитета городского хозяйства и строительства  
администрации городского округа  
«Город Калининград»

  
(подпись)

/М.В. Федосеев/  
(ФИО)



Оригинал акта о необходимости вырубki (сноса), пересадки и обрезки зеленых насаждений подлежит возврату в комитет городского хозяйства и строительства администрации городского округа «Город Калининград» в течение 5 рабочих дней после выполнения работ по вырубке (сносу), пересадке и обрезке зеленых насаждений.

Оригинал акта о необходимости вырубki (сноса), пересадки и обрезки зеленых насаждений с приложением акта освидетельствования места вырубki (сноса) зеленых насаждений подлежит хранению в комитете городского хозяйства и строительства администрации городского округа «Город Калининград» в установленном порядке.

УТВЕРЖДАЮ

Председатель комиссии по учету и вырубке (сносу) зеленых насаждений и компенсационному озеленению на территории городского округа «Город Калининград»

Маштаков В. А.  
(фамилия, инициалы)

АКТ ОБСЛЕДОВАНИЯ ЗЕЛЕННЫХ НАСАЖДЕНИЙ

№ а-ОЗН- 2320 от « 01 » сентября 20 25 года

Комиссией по учету и вырубке (сносу) зеленых насаждений и компенсационному озеленению на территории городского округа «Город Калининград» в составе:

Ведущего инженера отдела по содержанию зеленых насаждений, скверов и зон отдыха МКУ «Калининградская служба заказчика» Галкиной С. А.  
(должность, фамилия, инициалы)

Ведущего инженера отдела по содержанию зеленых насаждений, скверов и зон отдыха МКУ «Калининградская служба заказчика» Сирота А. А.  
(должность, фамилия, инициалы)

на основании

задания на проведение оперативного обследования (№ и-КГХиС-23153 от 15.11.2024) и в связи с обращением юридического лица (№ в-КГХиС-7416 от 22.10.2024)

И. о. председателя комитета городского хозяйства и строительства администрации городского округа «Город Калининград» Маштаков В. А., 236022, г. Калининград, пл. Победы, 1

Прокуратура города Калининграда, 236022, г. Калининград, ул. Комсомольская, д. 31

в целях

оперативного обследования

проведено обследование зеленых насаждений, произрастающих на земельном участке, расположенном:

пер. Партизанский (от ул. Ген. – лейт. Озерова до ул. Ракитная)

Результаты обследования зеленых насаждений:

На территории общего пользования произрастают зеленые насаждения, в том числе:

№ п/п	№ на схеме	Порода зеленых насаждений	Экол. цен., балл	Диаметр ствола, см (на высоте 1,3 м* для деревьев) / возраст, лет (для кустарников)	Оценка (описание) состояния зеленого насаждения	Рекомендуемые мероприятия
1	1	Тополь пирамидальный		60	Сильно разросшаяся крона	Омолаживающая обрезка на высоту 12 м с сохранением пирамидальной формы кроны
2	2	Тополь пирамидальный		53	Сильно разросшаяся крона	Омолаживающая обрезка на высоту 12 м с сохранением пирамидальной формы кроны
3	5	Алыча		20,25	Разросшаяся крона, ветви закрывают	Формовочная обрезка, обрезка

					фонарь освещения	ветвей, закрывающих фонарь освещения
4	6	Бузина		Свыше 10	Разросшаяся крона, ветви закрывают фонарь освещения	Формовочная обрезка, обрезка ветвей, закрывающих фонарь освещения
5	3	Ясень			В кроне присутствуют сухие ветви	Вырезка сухих ветвей
6	4	Бузина		Свыше 10	Присутствует сломанный ствол диаметром 16 см	Вырезка сломанного ствола диаметром 16 см

**Остальные зеленые насаждения, произрастающие вдоль пер. Партизанский, находятся в здоровом, ослабленном и удовлетворительном состоянии. Омолаживающей и формовочной обрезке дерева породы клен, ясень не подлежат. На момент обследования аварийной ситуации не обнаружено. Оснований для вырубки и обрезки зеленых насаждений не выявлено.**

Приложение:

1. Схема расположения зеленых насаждений.
2. Фотофиксация зеленых насаждений.

Заместитель председателя комиссии

**Начальник отдела озеленения управления благоустройства, озеленения и экологии комитета городского хозяйства и строительства администрации городского округа «Город Калининград»**

(должность, подпись, фамилия, инициалы)

**О. А. Семибратова**

Члены комиссии:

**Ведущий инженер**

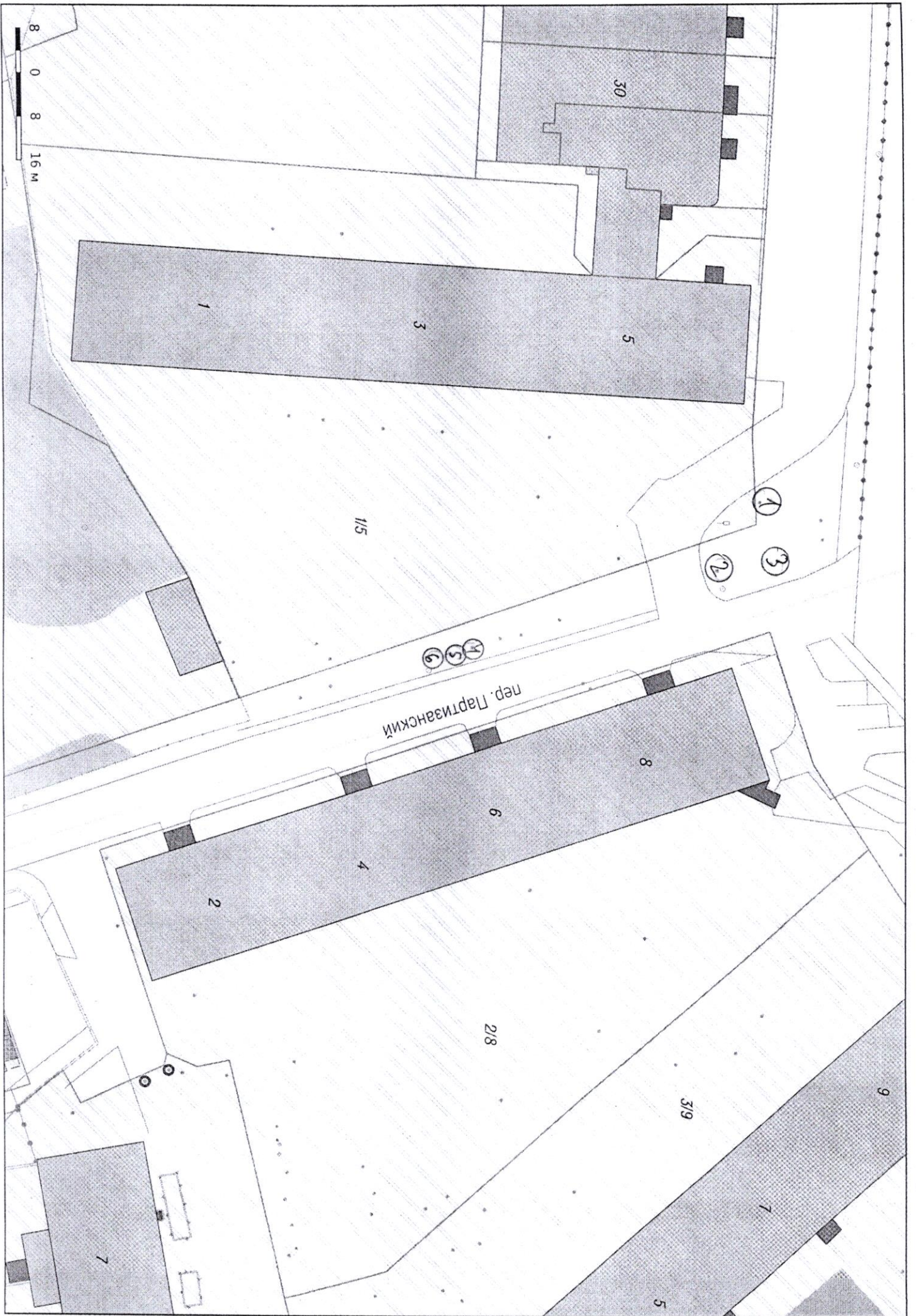
(должность, подпись, фамилия, инициалы)

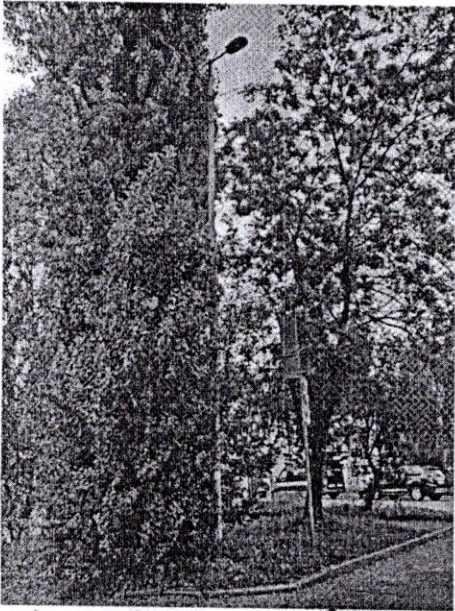
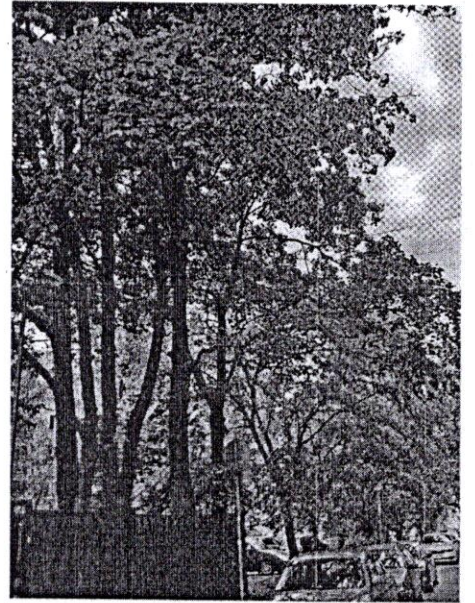
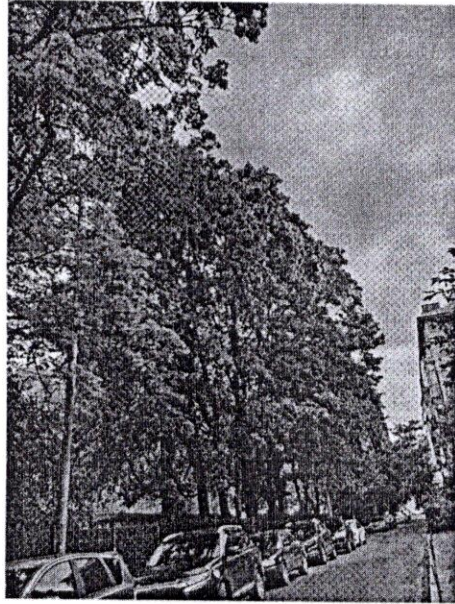
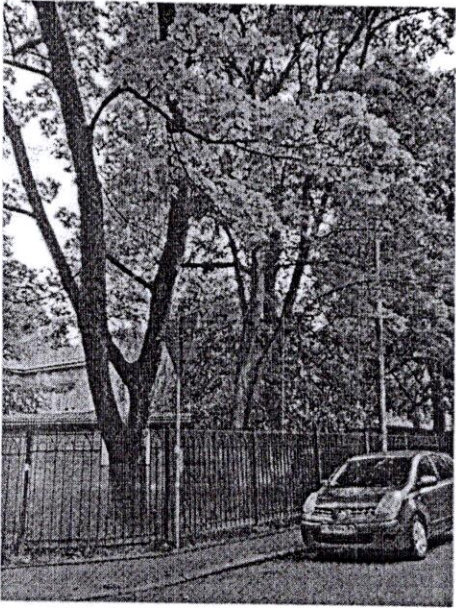
**С. А. Галкина**

**Ведущий инженер**

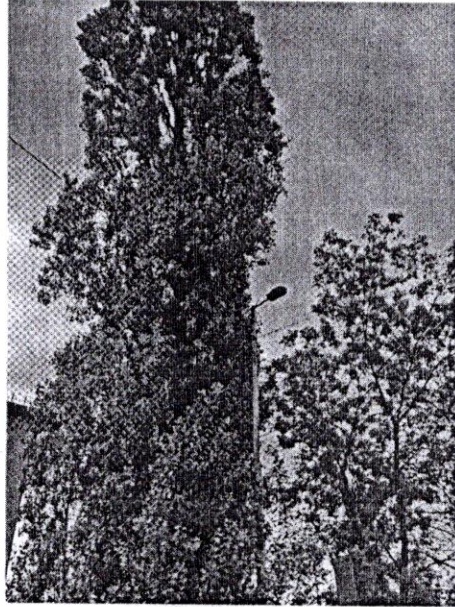
(должность, подпись, фамилия, инициалы)

**А. А. Сирота**

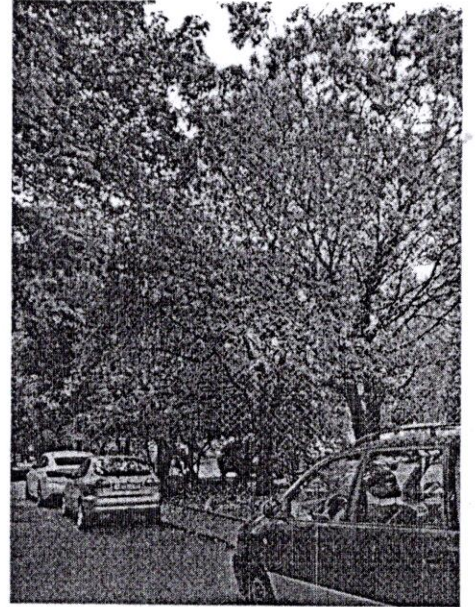




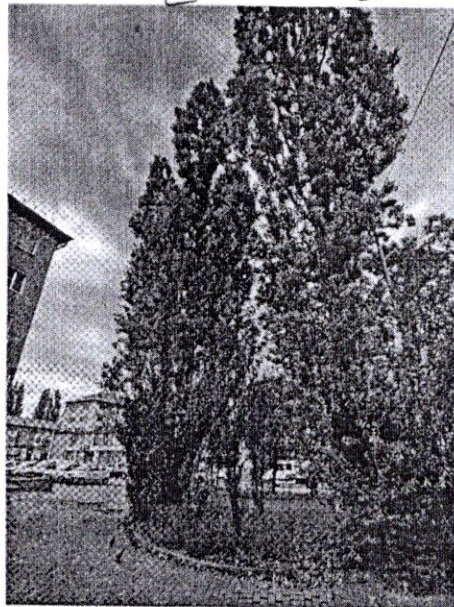
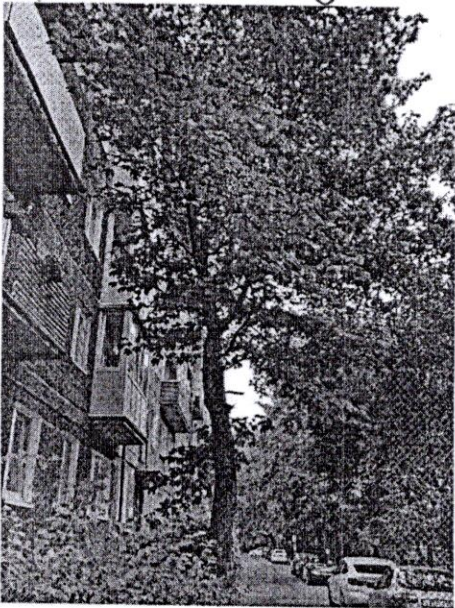
2 3



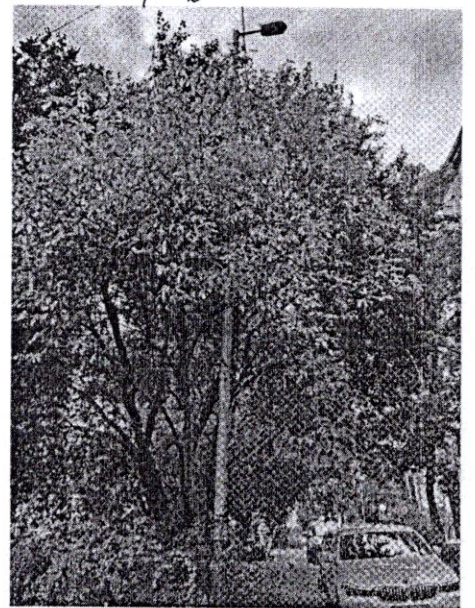
2 3



4-6



1 2



6,5