

**АКТ О НЕОБХОДИМОСТИ ВЫРУБКИ (СНОСА), ПЕРЕСАДКИ И ОБРЕЗКИ  
ЗЕЛЕННЫХ НАСАЖДЕНИЙ**

№ а-АОН- 3083 от « 29 » декабря 2025 года

Выдан: **ООО «Горсвет – Регион», 236040, г. Калининград, пр-кт Ленинский, д. 5**  
*(ФИО либо наименование юридического лица - собственника, землевладельца, землепользователя,  
арендатора земельного участка, почтовый индекс, адрес)*

На основании акта обследования зеленых насаждений: № а-ОЗН-3013 от « 23 » декабря 2025 года,

в срок (период) **не позднее 1 (одного) месяца с момента получения данного акта**  
*установленный (предписанный) срок (период) выполнения работ*

на земельном участке, расположенном: **ул. Бассейная (от ул. Белинского до пр-кт Мира)**  
*(адрес, адресные ориентиры земельного участка, кадастровый номер (при наличии))*

В целях: **предотвращения аварийной ситуации**

разрешено (необходимо) выполнение следующих работ:

№ п/п	№ на схеме	Порода, вид зеленых насаждений	Диаметр ствола, см (на высоте 1,3 м для деревьев), возраст, лет (для кустарников)	Описание состояния	Мероприятия вырубка (снос), и/или обрезка зеленых насаждений
1	2	Береза		Ветви касаются ЛЭП	Обрезка ветвей, касающихся ЛЭП.
2	3	Береза		Ветви касаются ЛЭП	Обрезка ветвей, касающихся ЛЭП.
3	4	Яблоня		Ветви касаются ЛЭП	Обрезка ветвей, касающихся ЛЭП.
4	6	Клен		Ветви касаются ЛЭП	Обрезка ветвей, касающихся ЛЭП.
5	7	Клен		Ветви касаются ЛЭП	Обрезка ветвей, касающихся ЛЭП.
<b>Итого: 5 шт. – обрезка ветвей</b>					

Приложение:

- 1. копия акта обследования зеленых насаждений № а-ОЗН-3013 от 23.12.2025;**
- 2. схема произрастания зеленых насаждений;**
- 3. фотофиксация зеленых насаждений.**

Заместитель главы администрации,  
председатель комитета городского хозяйства и строительства  
администрации городского округа  
«Город Калининград»

М.П.



(подпись)

**/М.В. Федосеев/**

(ФИО)

Оригинал акта о необходимости вырубки (сноса), пересадки и обрезки зеленых насаждений подлежит возврату в комитет городского хозяйства и строительства администрации городского округа «Город Калининград» в течение 5 рабочих дней после выполнения работ по вырубке (сносу), пересадке и обрезке зеленых насаждений.

Оригинал акта о необходимости вырубки (сноса), пересадки и обрезки зеленых насаждений с приложением акта освидетельствования места вырубки (сноса) зеленых насаждений подлежит хранению в комитете городского хозяйства и строительства администрации городского округа «Город Калининград» в установленном порядке.

УТВЕРЖДАЮ

Председатель комиссии по учету и вырубке (сносу) зеленых насаждений и компенсационному озеленению на территории городского округа «Город Калининград»

Маштаков В. А.  
(фамилия, инициалы)

**АКТ ОБСЛЕДОВАНИЯ ЗЕЛЕННЫХ НАСАЖДЕНИЙ**

№ а-ОЗН-3013 от « 23 » декабря 20 25 года

Комиссией по учету и вырубке (сносу) зеленых насаждений и компенсационному озеленению на территории городского округа «Город Калининград» в составе:

**Ведущего инженера отдела по обследованию зеленых насаждений**  
**МКУ «Калининградская служба заказчика»** **Борзенковой Е. О.**  
(должность, фамилия, инициалы)

**Ведущего инженера отдела по обследованию зеленых насаждений**  
**МКУ «Калининградская служба заказчика»** **Сирота А. А.**  
(должность, фамилия, инициалы)

**Ведущего инженера отдела по обследованию зеленых насаждений**  
**МКУ «Калининградская служба заказчика»** **Федоровой О. О.**  
(должность, фамилия, инициалы)

на основании

**задания на проведение оперативного обследования (№ и-КГХиС-23153 от 15.11.2024)**  
**и в связи с обращением юридического лица (№ в-КГХиС-7416 от 22.10.2024)**

**И. о. заместителя председателя комитета городского хозяйства и строительства администрации городского округа «Город Калининград» Маштаков В. А., 236022, г. Калининград, пл. Победы, 1**

**Прокуратура города Калининграда, 236022, г. Калининград, ул. Комсомольская, д. 31**

в целях

**оперативного обследования**

проведено обследование зеленых насаждений, произрастающих на земельном участке, расположенном:

**ул. Бассейная (от ул. Белинского до пр-кт Мира)**

Результаты обследования зеленых насаждений:

**На территории общего пользования произрастают зеленые насаждения, в том числе:**

№ п/п	№ на схеме	Порода зеленых насаждений	Экол. цен., балл	Диаметр ствола, см (на высоте 1,3 м для деревьев) / возраст, лет (для кустарников)	Оценка (описание) состояния зеленого насаждения	Рекомендуемые мероприятия
1	2	Береза			Ветви касаются ЛЭП	Обрезка ветвей, касающихся ЛЭП.
2	3	Береза			Ветви касаются ЛЭП	Обрезка ветвей, касающихся ЛЭП.
3	4	Яблоня			В кроне присутствуют сухие ветви. Ветви касаются ЛЭП.	Вырезка сухих ветвей, обрезка ветвей,

						касающихся ЛЭП.
4	6	Клен			Ветви касаются ЛЭП	Обрезка ветвей, касающихся ЛЭП.
5	7	Клен			Ветви касаются ЛЭП	Обрезка ветвей, касающихся ЛЭП.
6	11	Клен			В кроне присутствуют сухие ветви.	Вырезка сухих ветвей.
7	12	Клен			В кроне присутствуют сухие ветви.	Вырезка сухих ветвей.

8	14	Липа		37	Разросшаяся крона с присутствием сухих ветвей. Ранее подвергалась омолаживающей обрезке	Формовочная обрезка с вырезкой сухих ветвей.
9	15	Липа		48	Разросшаяся крона. Ранее подвергалась омолаживающей обрезке. На стволе присутствует небольшое количество плодовых тел грибов.	Формовочная обрезка.
10	16	Липа		58	Разросшаяся крона. Ранее подвергалась омолаживающей обрезке.	Формовочная обрезка.

Приложение:

1. Схема расположения зеленых насаждений.
2. Фотофиксация зеленых насаждений.

Заместитель председателя комиссии:

**Начальник отдела озеленения управления благоустройства, озеленения и экологии комитета городского хозяйства и строительства администрации городского округа «Город Калининград»**

(должность, подпись, фамилия, инициалы)

**О. А. Семибратова**

Члены комиссии:

**Ведущий инженер**

(должность, подпись, фамилия, инициалы)

**Е. О. Борзенкова**

**Ведущий инженер**

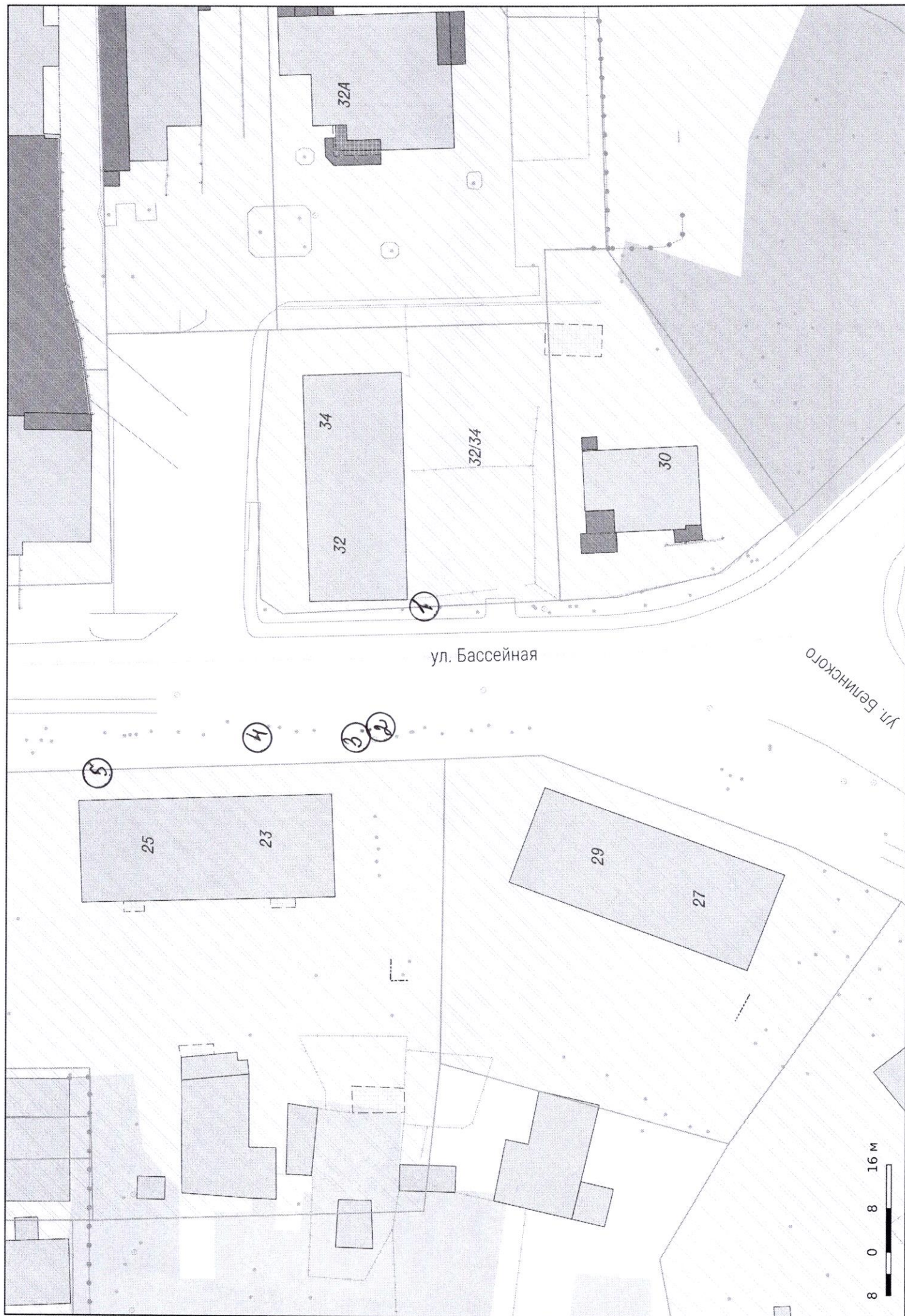
(должность, подпись, фамилия, инициалы)

**А. А. Сирота**

**Ведущий инженер**

(должность, подпись, фамилия, инициалы)

**О. О. Федорова**



32A

34

32

32/34

30

ул. Бассейная

ул. Беллинского

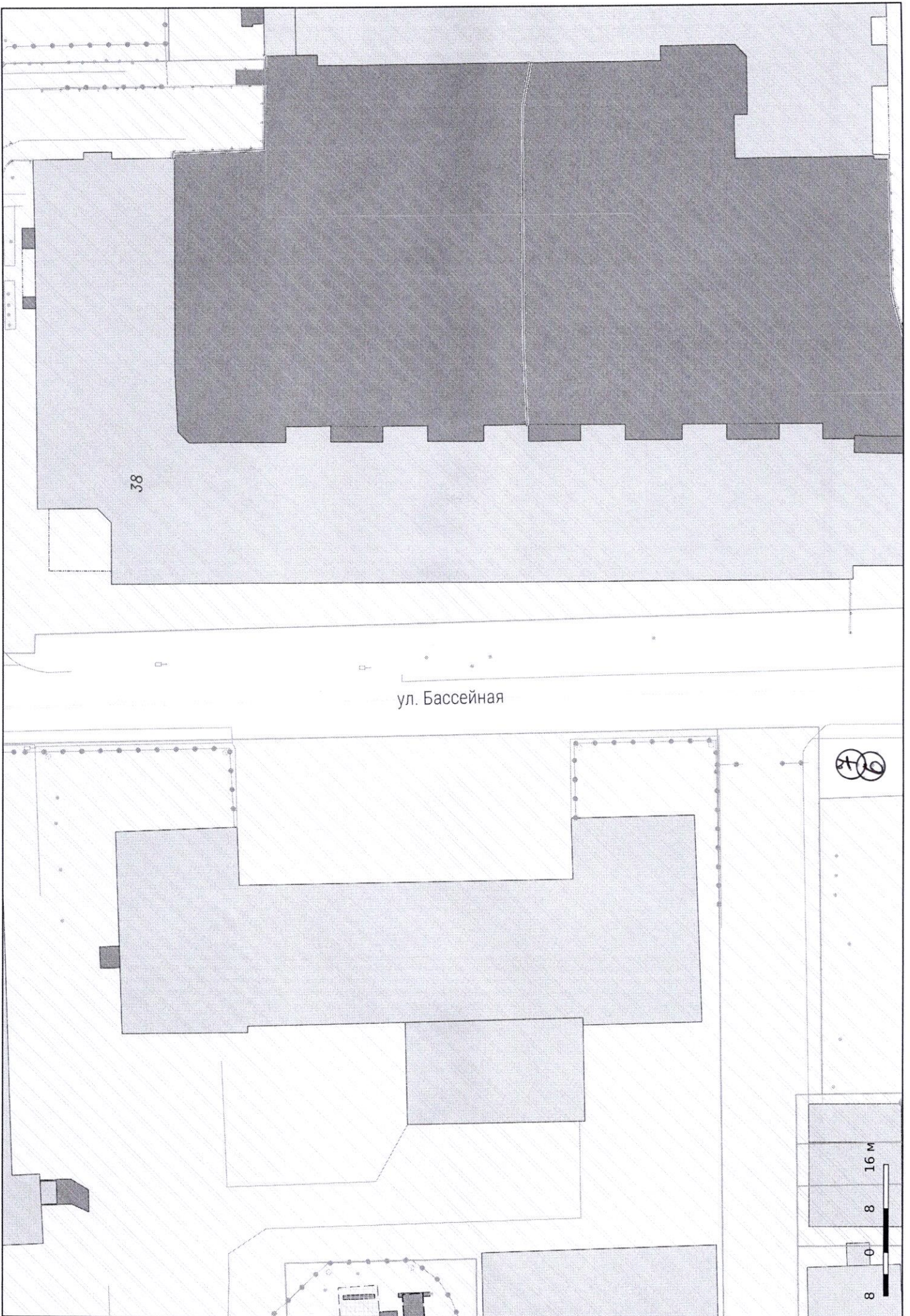
25

23

29

27

8 0 8 16 M

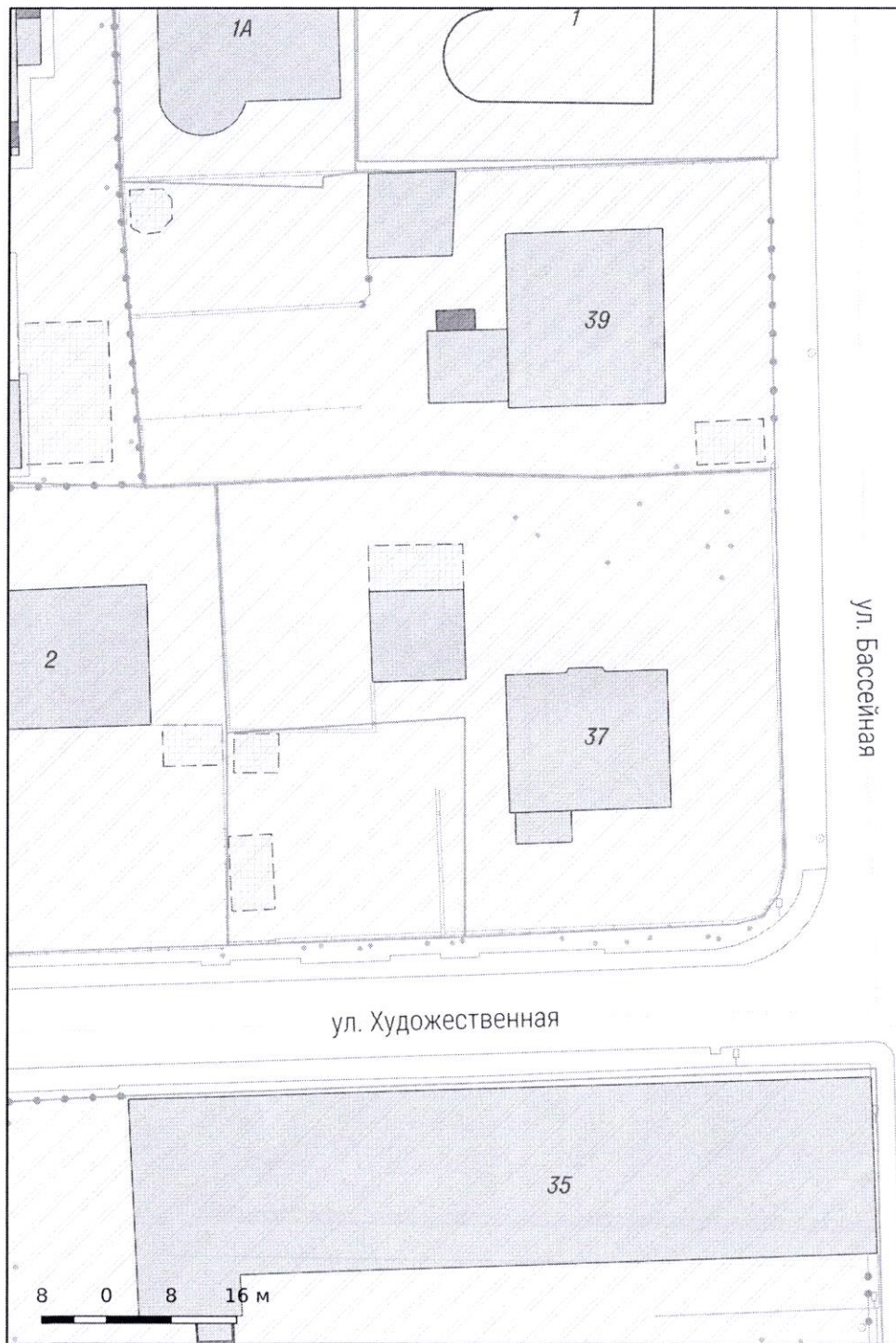


38

ул. Бассейная

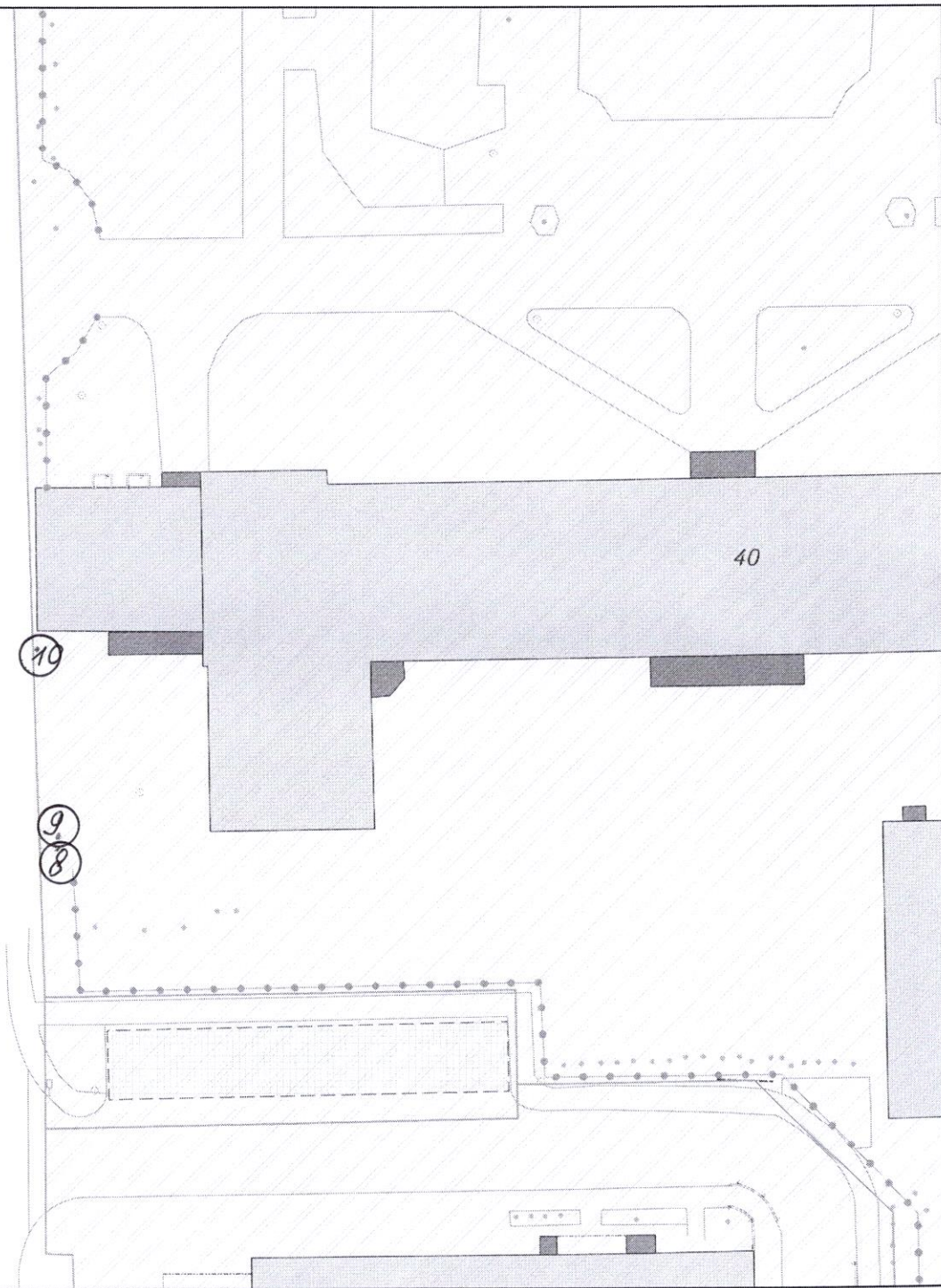
100

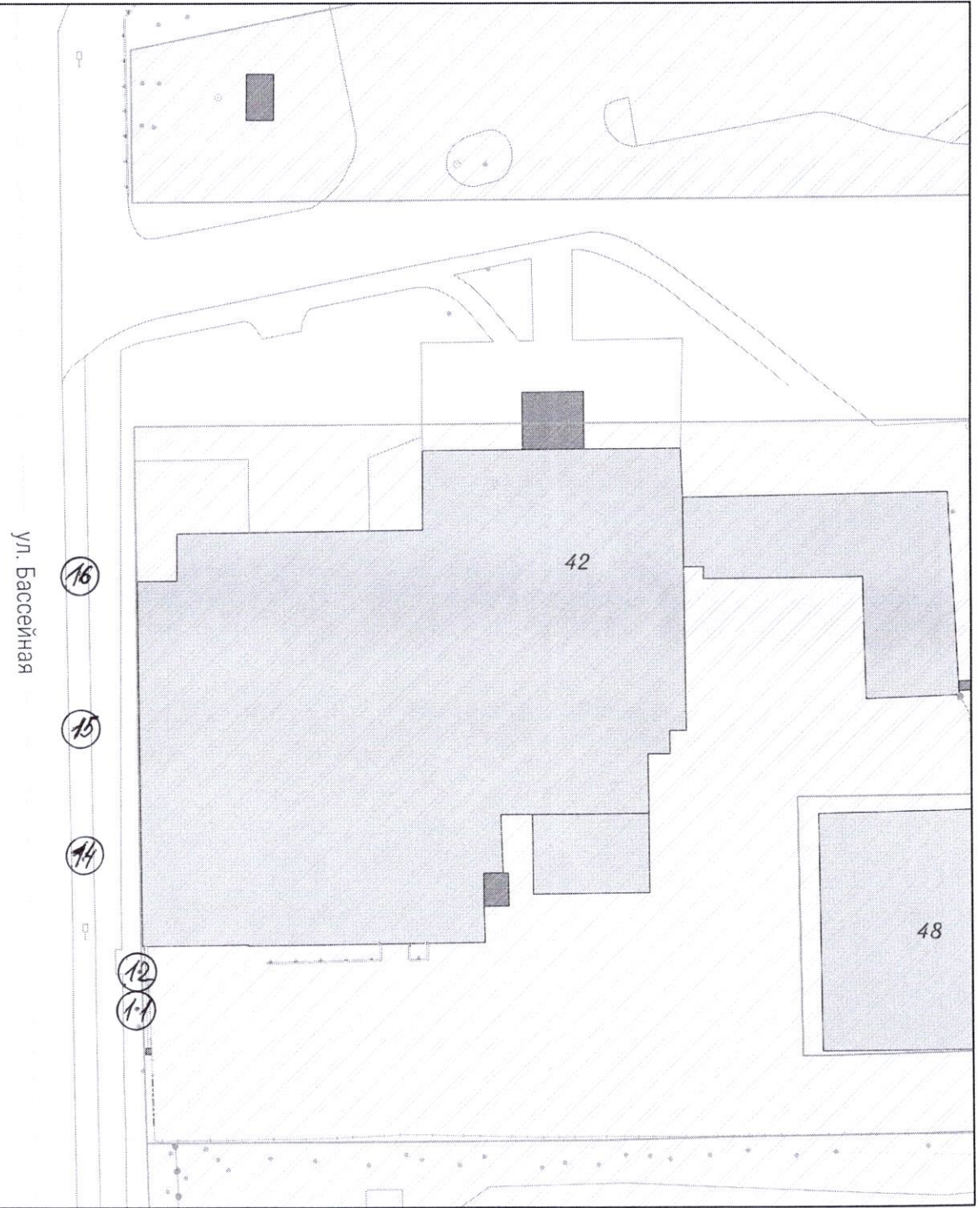
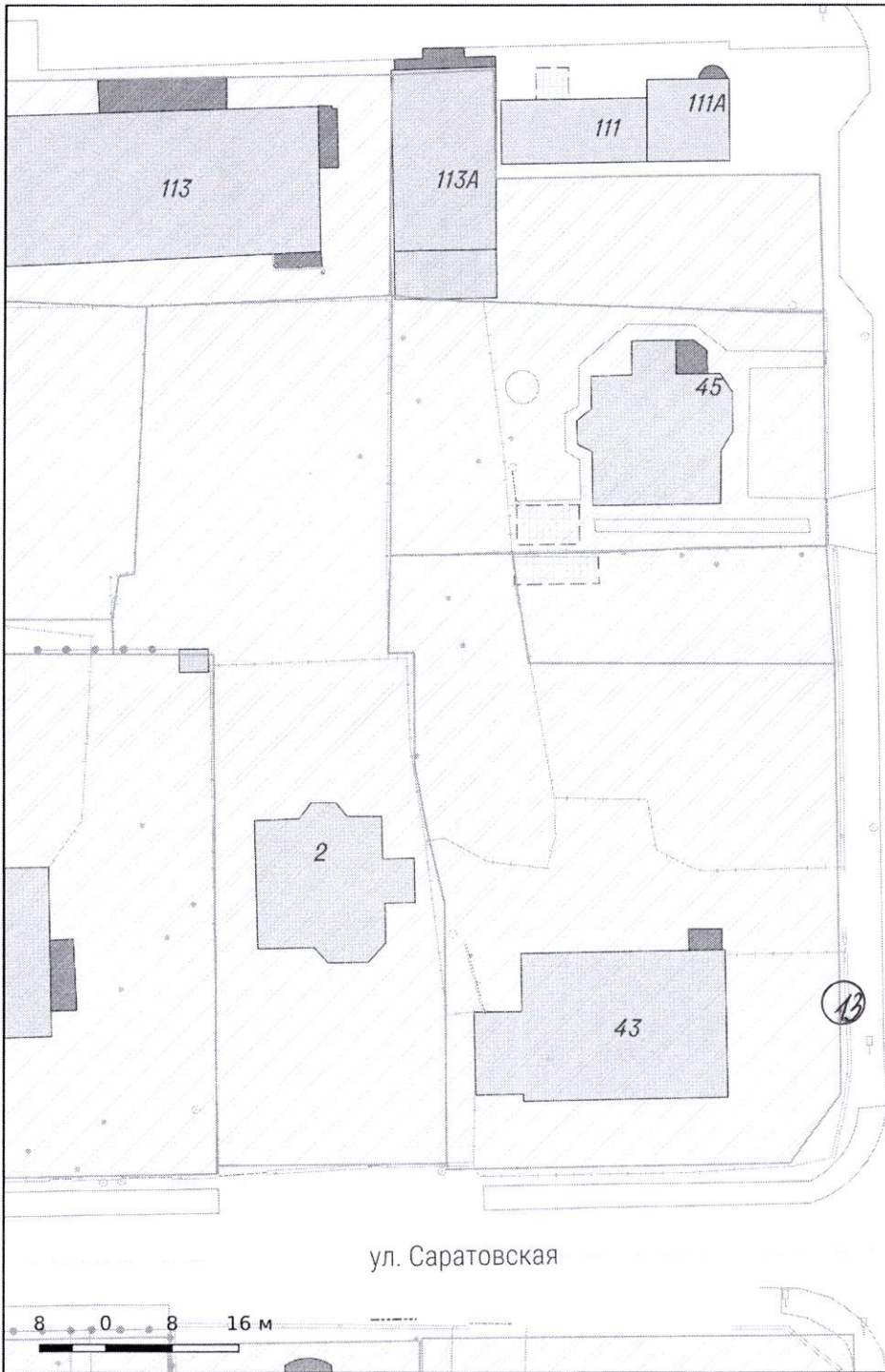
0 8 16 м

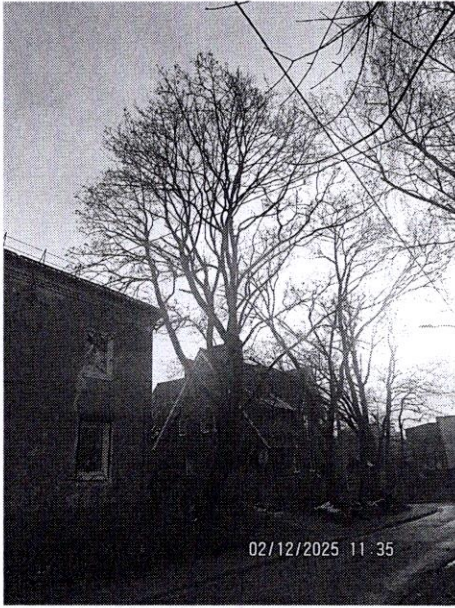


ул. Бассейная

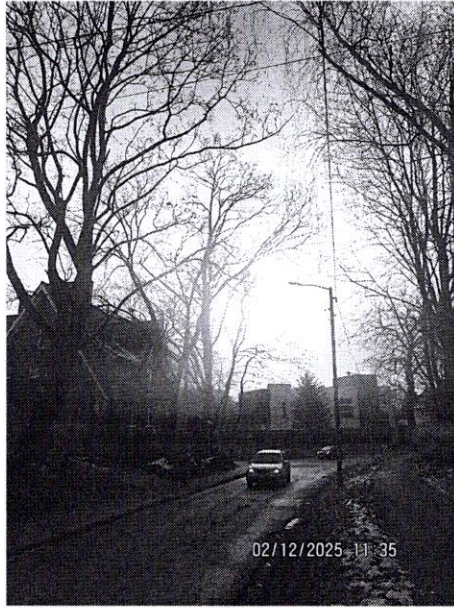
ул. Художественная







1

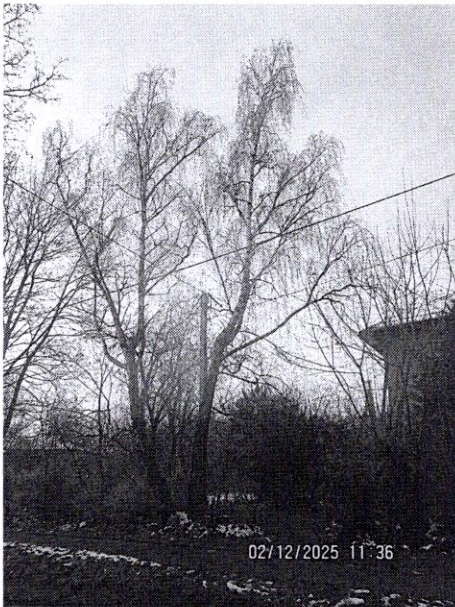


02/12/2025 11:35



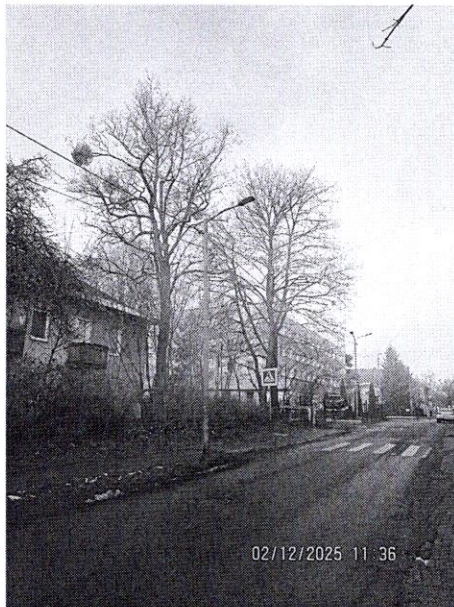
02/12/2025 11:35

2,3



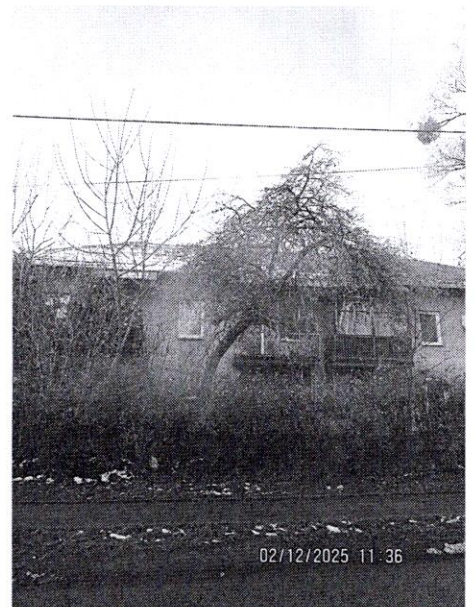
02/12/2025 11:36

2,3



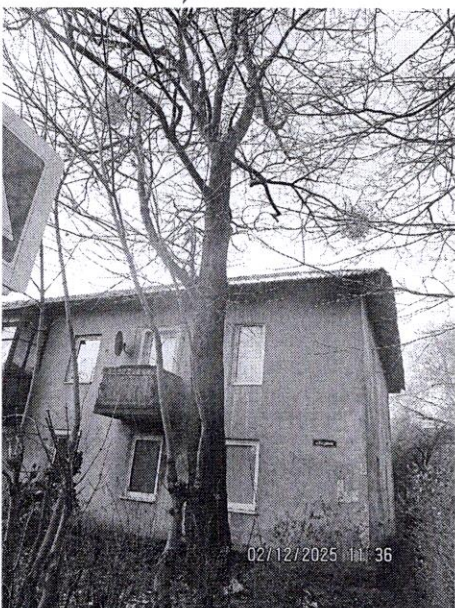
02/12/2025 11:36

5,6,7



02/12/2025 11:36

4



02/12/2025 11:36

5



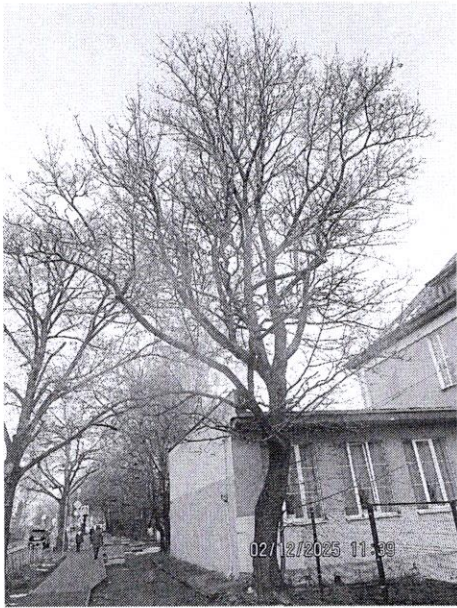
02/12/2025 11:36

5



02/12/2025 11:38

8,9



10



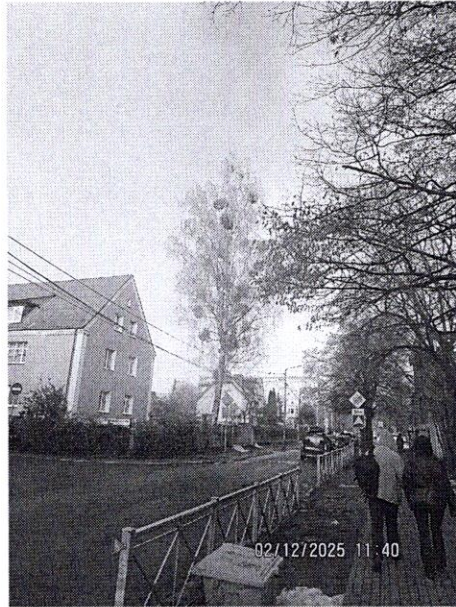
02/12/2025 11:40



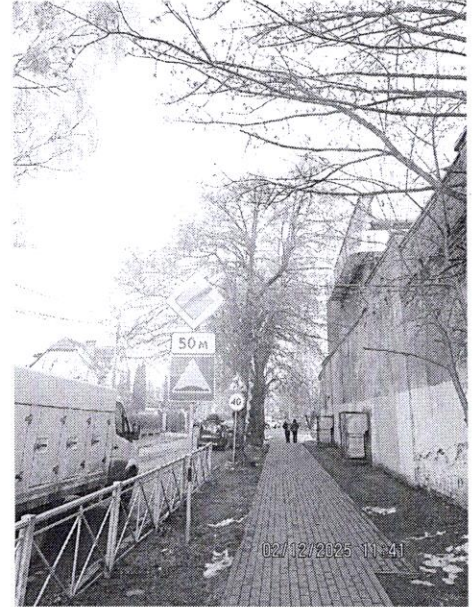
02/12/2025 11:40



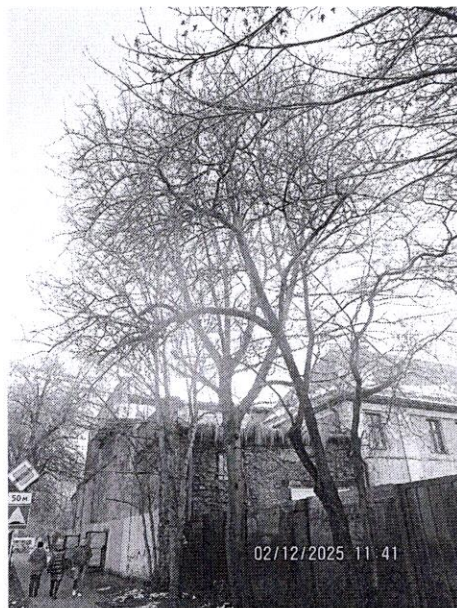
02/12/2025 11:40



02/12/2025 11:40

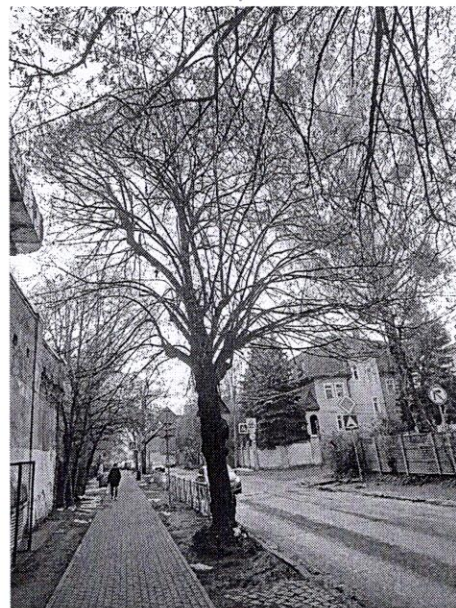


02/12/2025 11:41

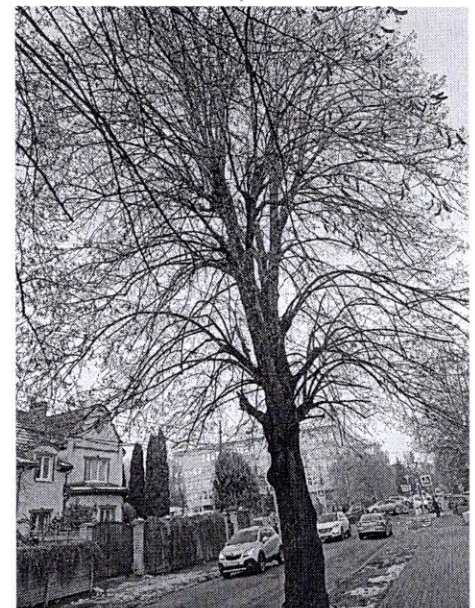


02/12/2025 11:41

11, 12

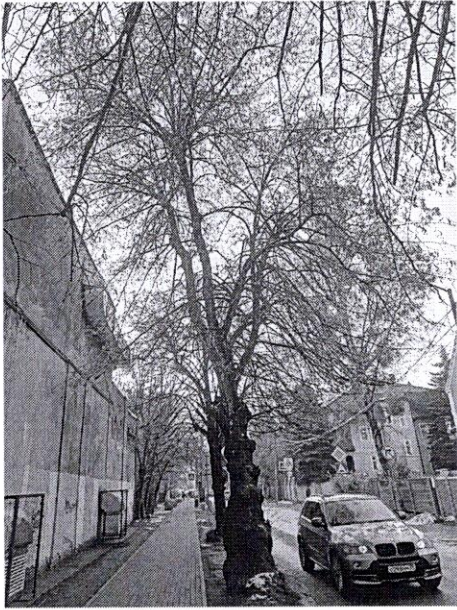


14



16

14, 15



14, 15