

АКТ О НЕОБХОДИМОСТИ ВЫРУБКИ (СНОСА), ПЕРЕСАДКИ И ОБРЕЗКИ ЗЕЛЕННЫХ НАСАЖДЕНИЙ

№ 1071 от «31» августа 2021 года

Выдан: МАДОУ ЦРР д/с № 7, 236010, г. Калининград, ул. Вагоностроительная, д. 10

(наименование собственника, землевладельца, землепользователя, арендатора, почтовый индекс, адрес)

На основании:

акта обследования зеленых насаждений

№ 1282 от «23» августа 2021 года

в целях:

предотвращения аварийной ситуации

с условиями:

1. необходимо выполнить работы по:

вырезке

(наименование работ: вырубка (снос), пересадка, обрезка зеленых насаждений)

зеленых насаждений:

№ п/п	№ на схеме	Порода зеленых насаждений	Диаметр ствола, см (на высоте 1,3 м для деревьев), возраст, лет (для кустарников)	Описание состояния	Мероприятия
1	5	Клен		В кроне присутствуют сухие ветви	Вырезка сухих ветвей

**Итого: 1 шт. - вырезка**

(количество и состояние зеленых насаждений)

на земельном участке, расположенном:

ул. Закавказская, 14

(адрес, месторасположение, кадастровый номер земельного участка)

Приложение:

1. схема произрастания зеленых насаждений;

2. копия акта обследования зеленых насаждений № 1282 от 23.08.2021 года;

3. фотофиксация зеленых насаждений.

2. Дата начала работ: с момента получения данного акта

Дата окончания работ: не позднее 1 (одного) месяца с момента получения данного акта

Заместитель главы администрации,  
председатель комитета городского хозяйства и строительства  
администрации городского округа  
«Город Калининград»

/А.И. Запивалов/

(подпись)

(ФИО)

М.П.



Акт получил: \_\_\_\_\_


(ф.и.о., подпись)

Акт направлен почтой с уведомлением: \_\_\_\_\_

Оригинал акта о необходимости вырубки (сноса), пересадки и обрезки зеленых насаждений подлежит возврату в комитет городского хозяйства и строительства администрации городского округа «Город Калининград» в течение 5 рабочих дней после выполнения работ по вырубке (сносу), пересадке и обрезке зеленых насаждений.

Оригинал акта о необходимости вырубки (сноса) зеленых насаждений подлежит хранению в комитете городского хозяйства и строительства администрации городского округа «Город Калининград» в установленном порядке.

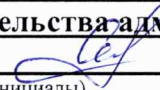
Председатель комиссии:


**Заместитель председателя комитета городского хозяйства и строительства администрации городского округа «Город Калининград»**  **Ю. Л. Кондратьев**  
(должность, подпись, фамилия, инициалы)

Заместитель председателя комиссии:

**Начальник отдела озеленения управления благоустройства, озеленения и экологии комитета городского хозяйства и строительства администрации городского округа «Город Калининград»**  **Д. Е. Петренко**  
(должность, подпись, фамилия, инициалы)

Члены комиссии:

**Главный специалист отдела озеленения управления благоустройства, озеленения и экологии комитета городского хозяйства и строительства администрации городского округа «Город Калининград»**  **О.А. Семибратова**  
(должность, подпись, фамилия, инициалы)

**Главный специалист отдела озеленения управления благоустройства, озеленения и экологии комитета городского хозяйства и строительства администрации городского округа «Город Калининград»**  **Л.М. Фатьянова**  
(должность, подпись, фамилия, инициалы)

УТВЕРЖДАЮ

Председатель комиссии по учету и вырубке (сносу) зеленых насаждений и компенсационному озеленению на территории городского округа «Город Калининград»

Кондратьев Ю. Л.

(фамилия, инициалы)

## АКТ ОБСЛЕДОВАНИЯ ЗЕЛЕННЫХ НАСАЖДЕНИЙ

№ 1282 от «23» августа 20 21 года

Комиссией по учету и вырубке (сносу) зеленых насаждений и компенсационному озеленению на территории городского округа «Город Калининград» в составе:

Ведущего инженера отдела по содержанию зеленых насаждений, скверов и зон отдыха МКУ «Калининградская служба заказчика» Сирота А. А.

(должность, фамилия, инициалы)

Ведущего инженера отдела по содержанию зеленых насаждений, скверов и зон отдыха МКУ «Калининградская служба заказчика» Галкиной С. А.

(должность, фамилия, инициалы)

проведено обследование зеленых насаждений, произрастающих на земельном участке, расположенном:

пр-кт Победы, 34, ул. Закавказская, 14

(адрес, месторасположение, кадастровый номер земельного участка (при наличии))

в целях

оперативного обследования

\*

\*(указывается цель согласно п. 1.4 Положения о комиссии по учету и вырубке (сносу) зеленых насаждений и компенсационному озеленению на территории городского округа «Город Калининград»)

на основании

задания на проведение оперативного обследования в связи с обращением физического лица (№ 3-КГХиС-1373 от 11.08.2021)

(вид документа или информации в соответствии с п. 2.3 Положения о комиссии по учету и вырубке (сносу) зеленых насаждений и компенсационному озеленению на территории городского округа «Город Калининград», реквизиты)

Результаты обследования зеленых насаждений:

На территории общего пользования пр-кту Победы, 34 произрастают зеленые насаждения, в том числе:

№ п/п	№ на схеме	Порода зеленых насаждений	Диаметр ствола, см (на высоте 1,3 м для деревьев) / возраст, лет (для кустарников)	Оценка (описание) состояния зеленого насаждения	Рекомендуемые мероприятия
1	1	Клен		Удовлетворительное состояние: гниль, дупла, сухие ветви, аварийный наклон отсутствуют	Отсутствуют
2	2	Алыча		Удовлетворительное состояние: гниль, дупла, сухие ветви, аварийный наклон отсутствуют	Отсутствуют



3	3	Ясень		Удовлетворительное состояние: гниль, дупла, сухие ветви, аварийный наклон отсутствуют	Отсутствуют
4	4	Клен		Удовлетворительное состояние: гниль, дупла, сухие ветви, аварийный наклон отсутствуют	Отсутствуют

**На придомовой территории по пр-кту Победы, 34 произрастают зеленые насаждения, в том числе:**

№ п/п	№ на схеме	Порода зеленых насаждений	Диаметр ствола, см (на высоте 1,3 м для деревьев) / возраст, лет (для кустарников)	Оценка (описание) состояния зеленого насаждения	Рекомендуемые мероприятия
6	6	Клен		Удовлетворительное состояние: гниль, дупла, сухие ветви, аварийный наклон отсутствуют	Отсутствуют
7	7	Клен		Удовлетворительное состояние: гниль, дупла, сухие ветви, аварийный наклон отсутствуют	Отсутствуют
8	8	Клен		В кроне присутствуют сухие ветви. Имеет сухобочину	Вырезка сухих ветвей
9	9	Береза	60	Неудовлетворительное состояние: усыхание кроны более 80%, суховершинность, заселена плодовыми телами грибов, угрожает падением на территорию детского сада	Вырубка
10	10	Клен		В кроне присутствуют сухие ветви	Вырезка сухих ветвей
11	11	Вяз	16	Сухостойный, угрожает падением	Вырубка
12	12	Яблоня	10	Сухостойная, угрожает падением	Вырубка

**На территории детского сада по ул. Закавказская, 14 произрастают зеленые насаждения, в том числе:**

№ п/п	№ на схеме	Порода зеленых насаждений	Диаметр ствола, см (на высоте 1,3 м для деревьев) / возраст, лет (для кустарников)	Оценка (описание) состояния зеленого насаждения	Рекомендуемые мероприятия
5	5	Клен		В кроне присутствуют сухие ветви	Вырезка сухих ветвей

**Ограждение земельного участка по пр-кту Победы, 34 вынесено за границы красных линий. Таким образом, клен № 1, алыча № 2, ясень № 3, клен № 4 произрастают на территории общего пользования, но фактически находятся на придомовой территории по пр-кту Победы, 34.**

Приложение:

1. Схема расположения зеленых насаждений на 1 листе.
2. Фотофиксация зеленых насаждений на 5 листах.

Заместитель председателя комиссии:

**Начальник отдела озеленения управления благоустройства, озеленения и экологии  
комитета городского хозяйства и строительства администрации городского округа  
«Город Калининград»**

(должность, подпись, фамилия, инициалы)

**Д. Е. Петренко**

Члены комиссии:

**Ведущий инженер**

(должность, подпись, фамилия, инициалы)

**А. А. Сирота**

**Ведущий инженер**

(должность, подпись, фамилия, инициалы)

**С. А. Галкина**

Сборная площадка

гп-кп.11060200

гп-кп.11060200

гп-кп.11060200

γ

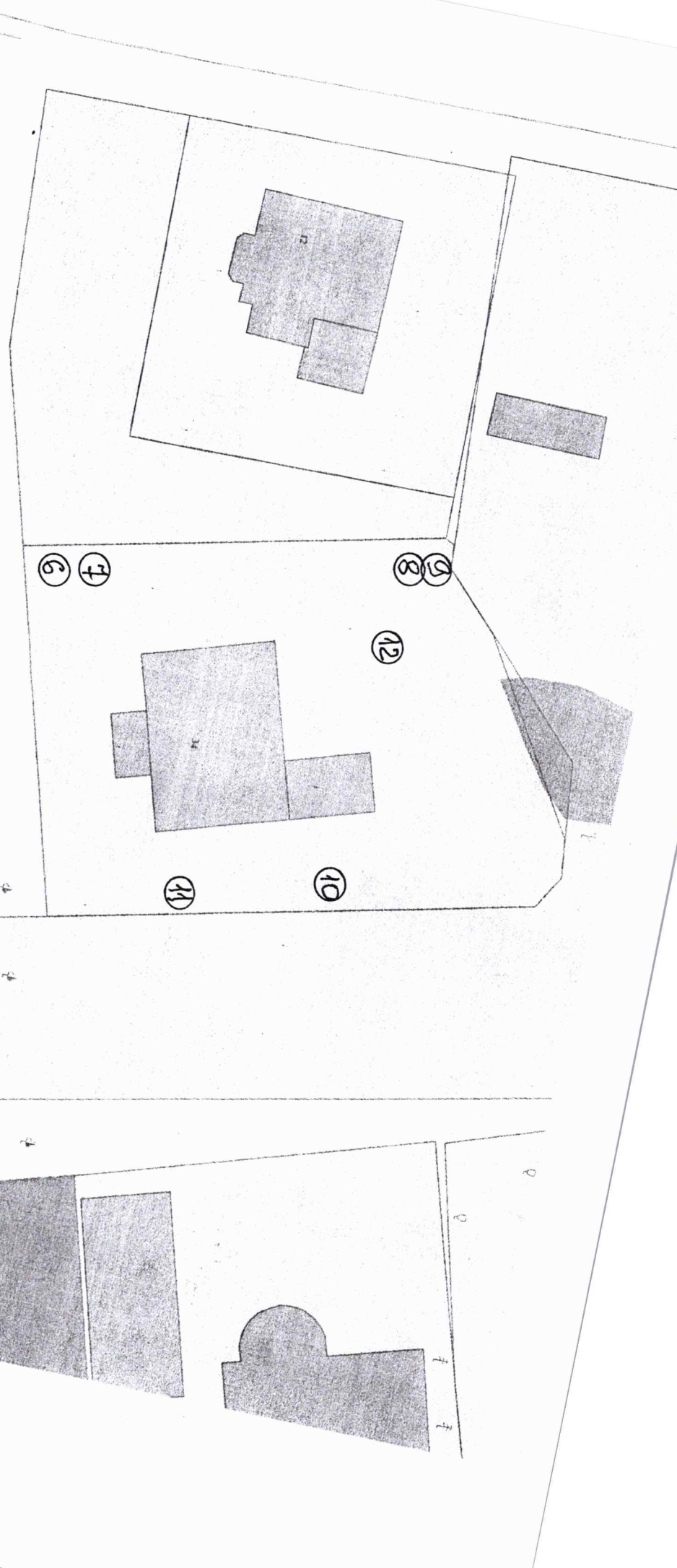
1

2

3

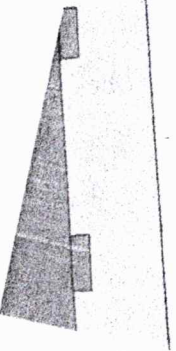
4

5

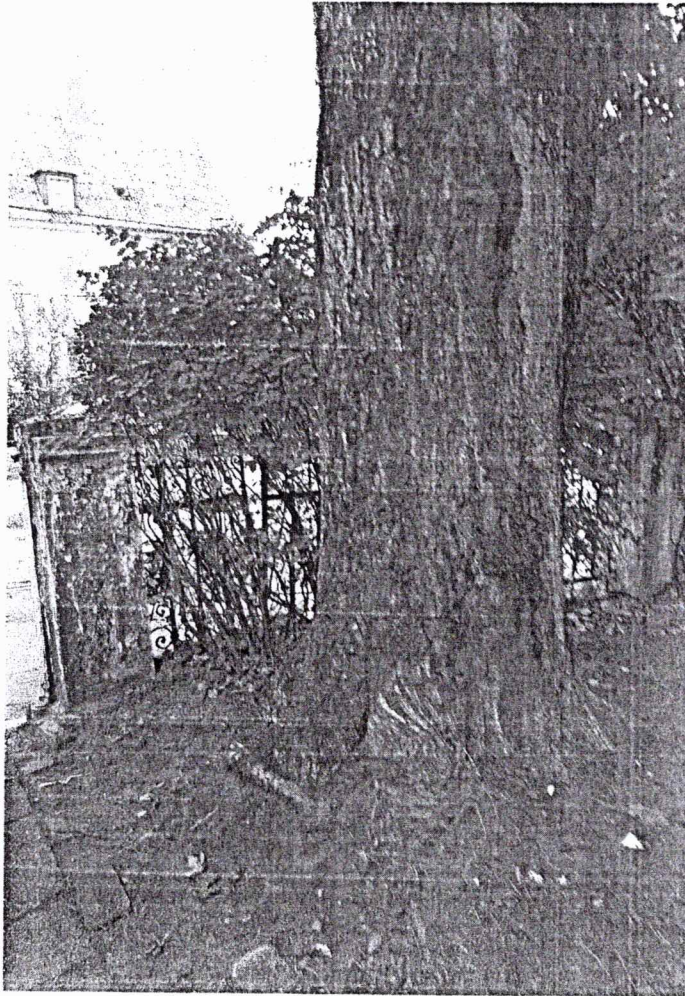


4

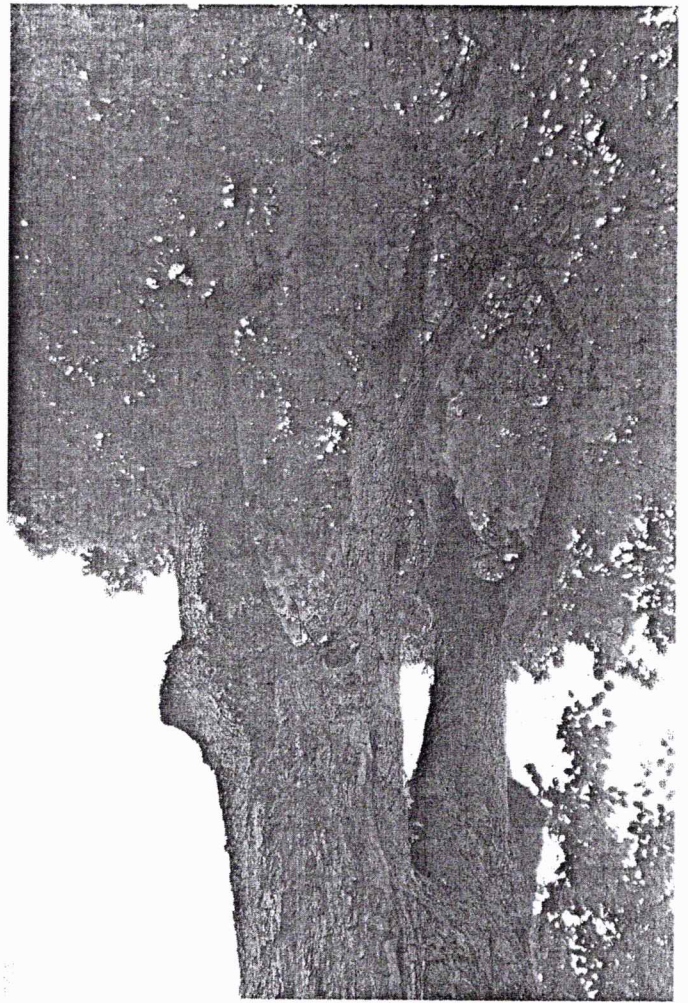
γ



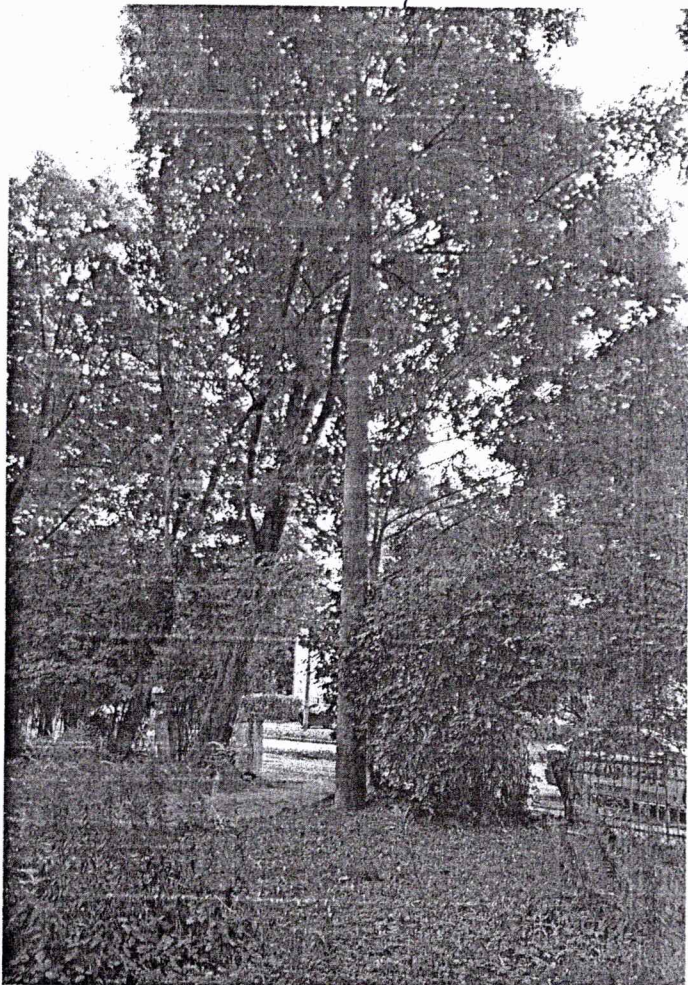




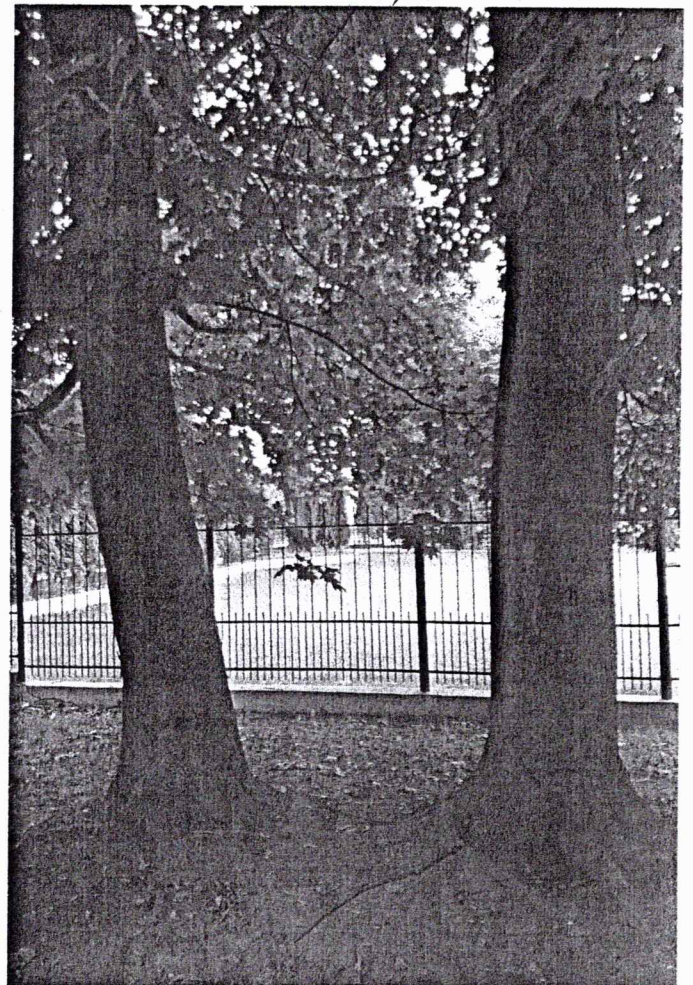
4



4

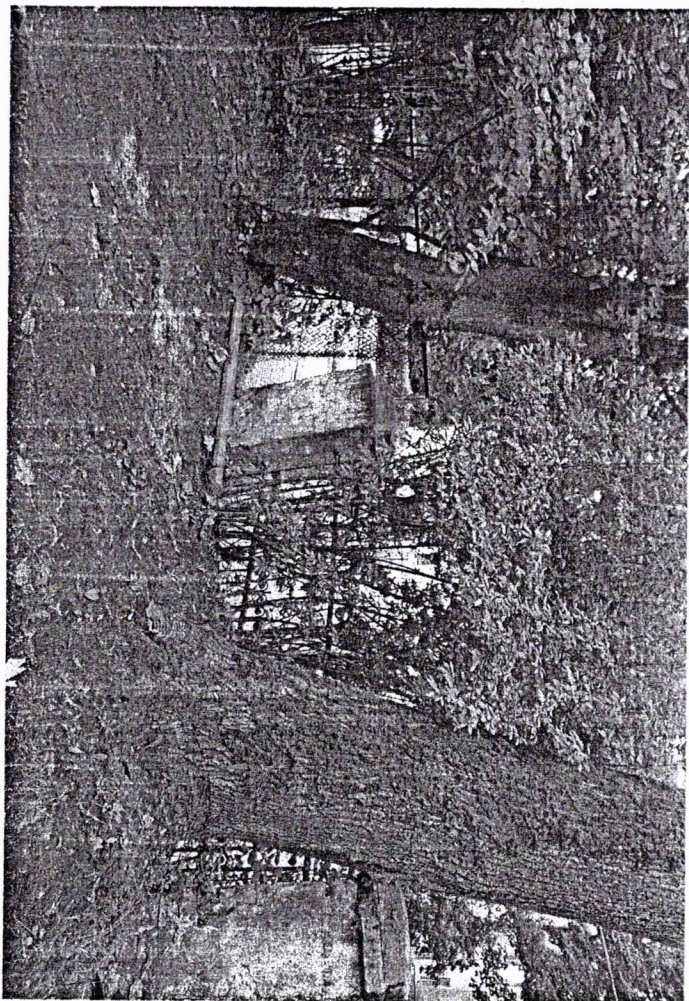


3-5

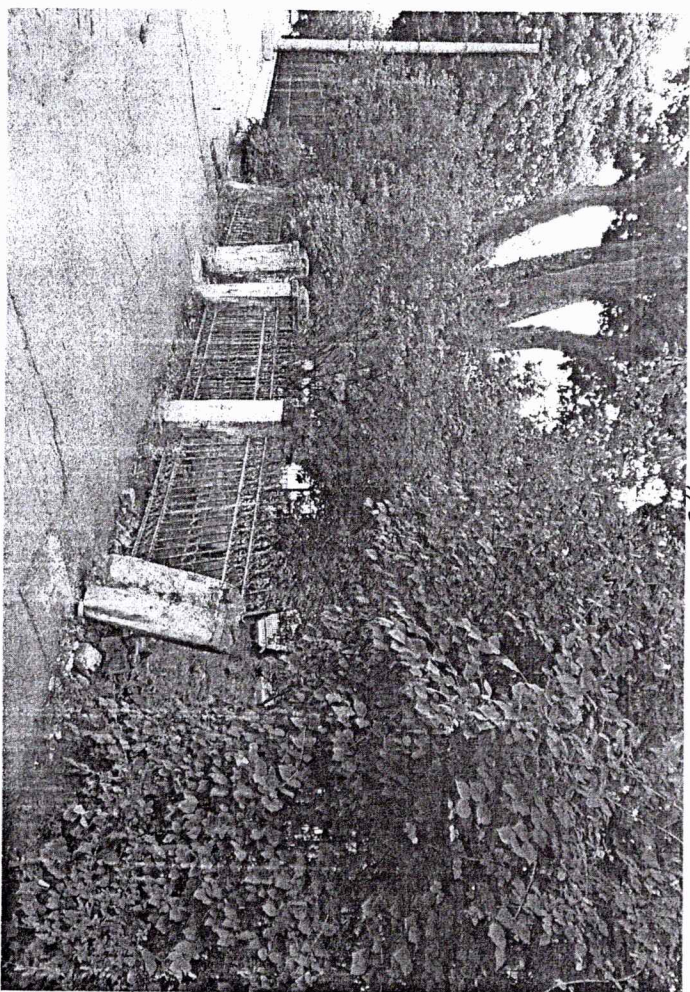
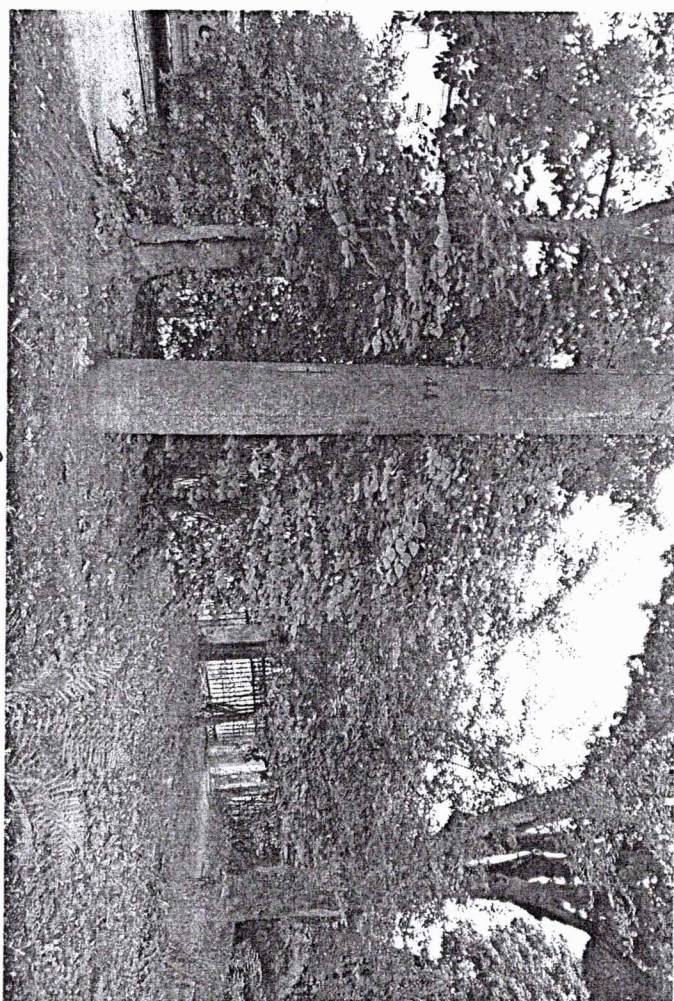


6,7



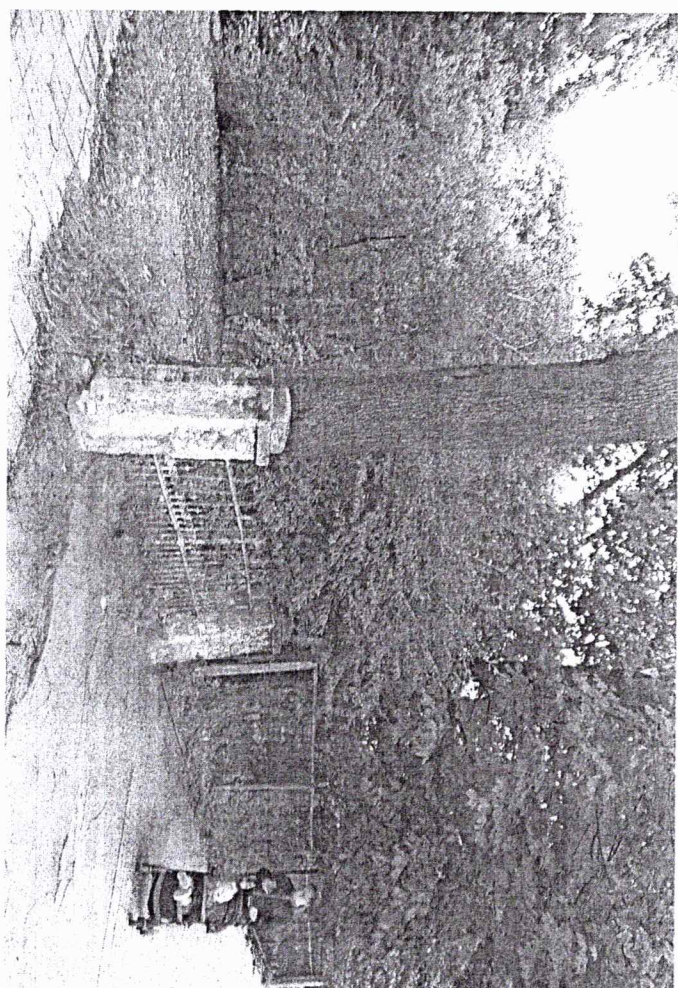


1-3

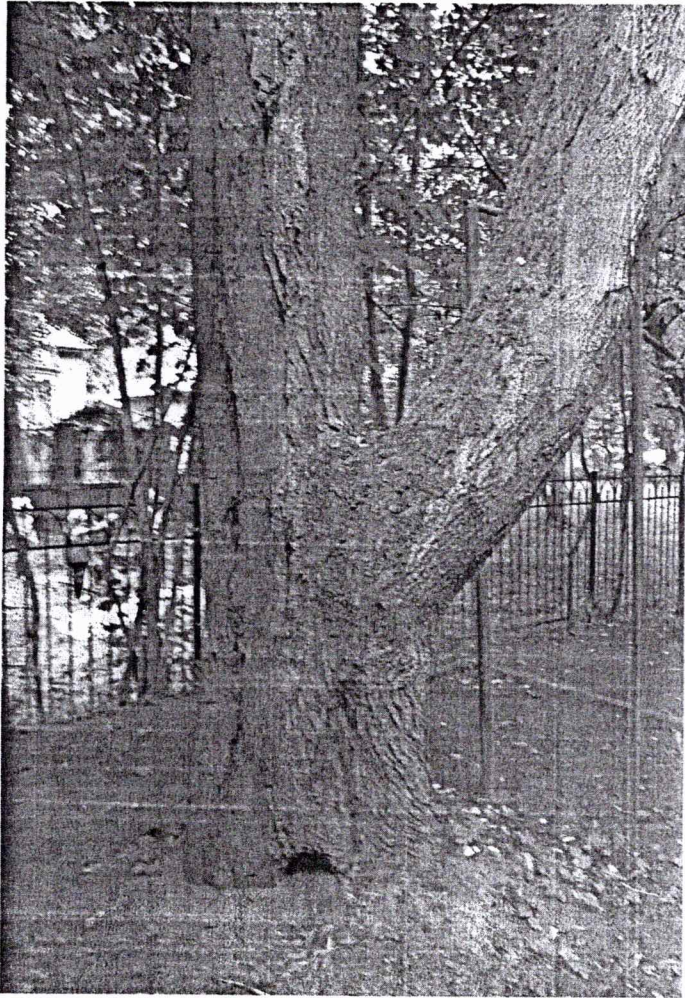


1-3

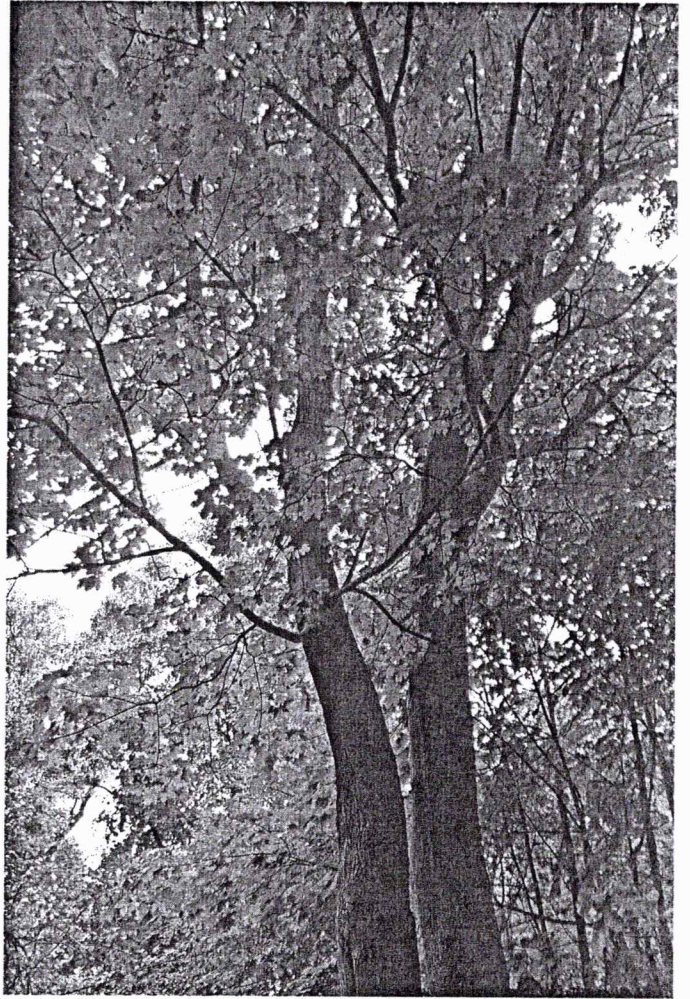
45



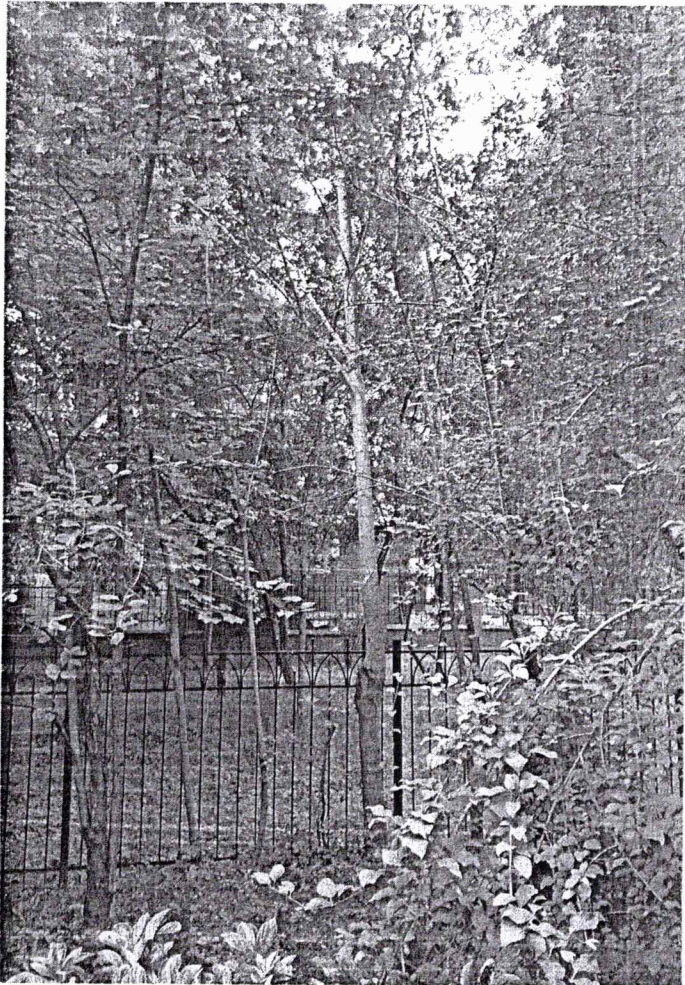




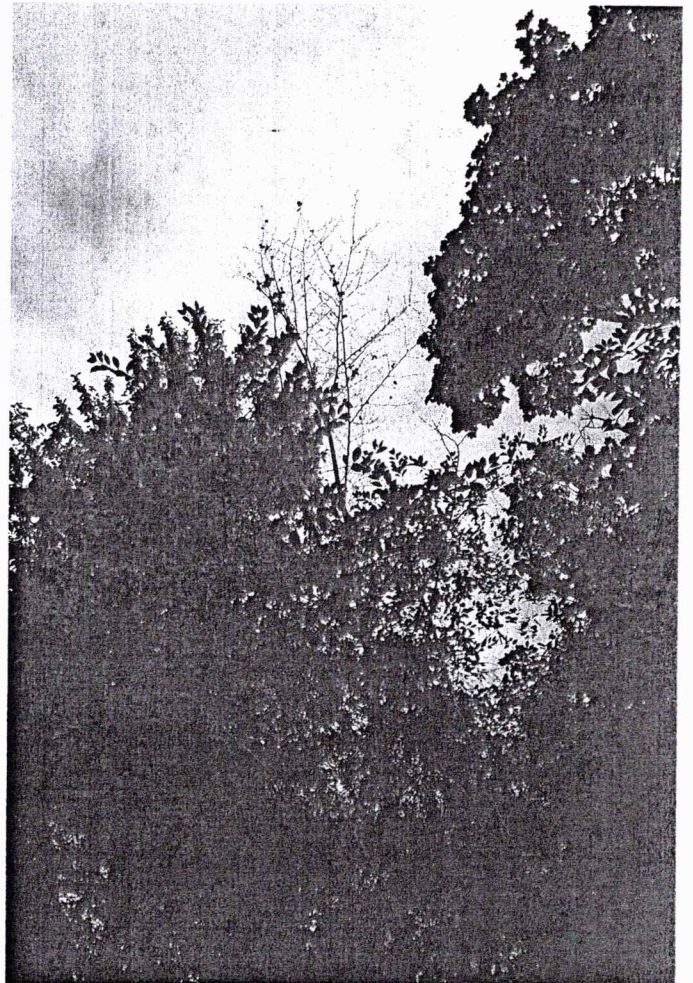
10



10



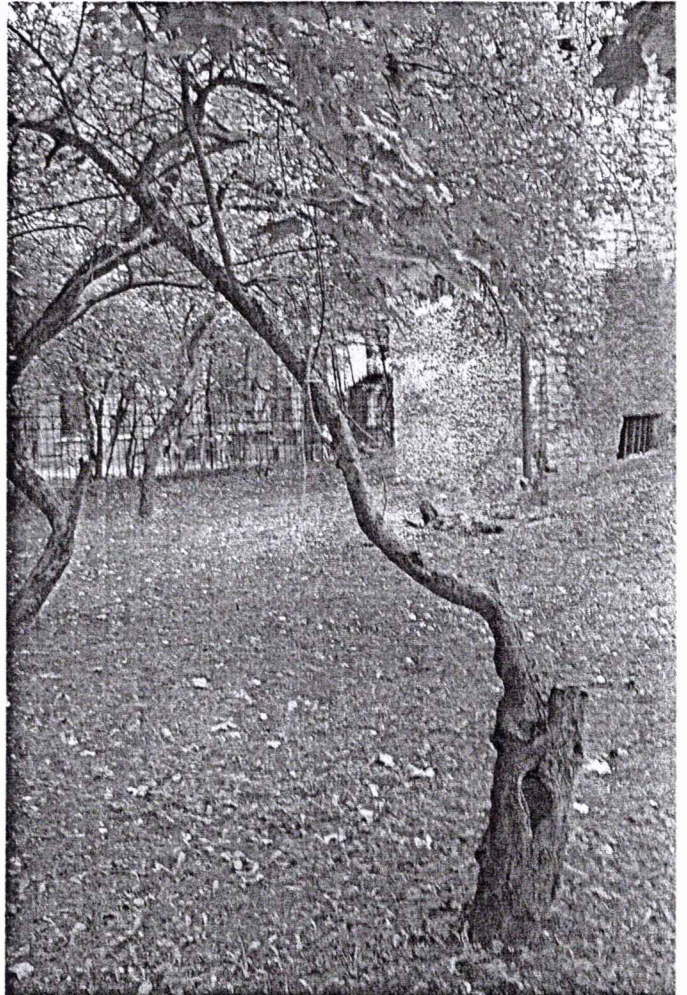
11



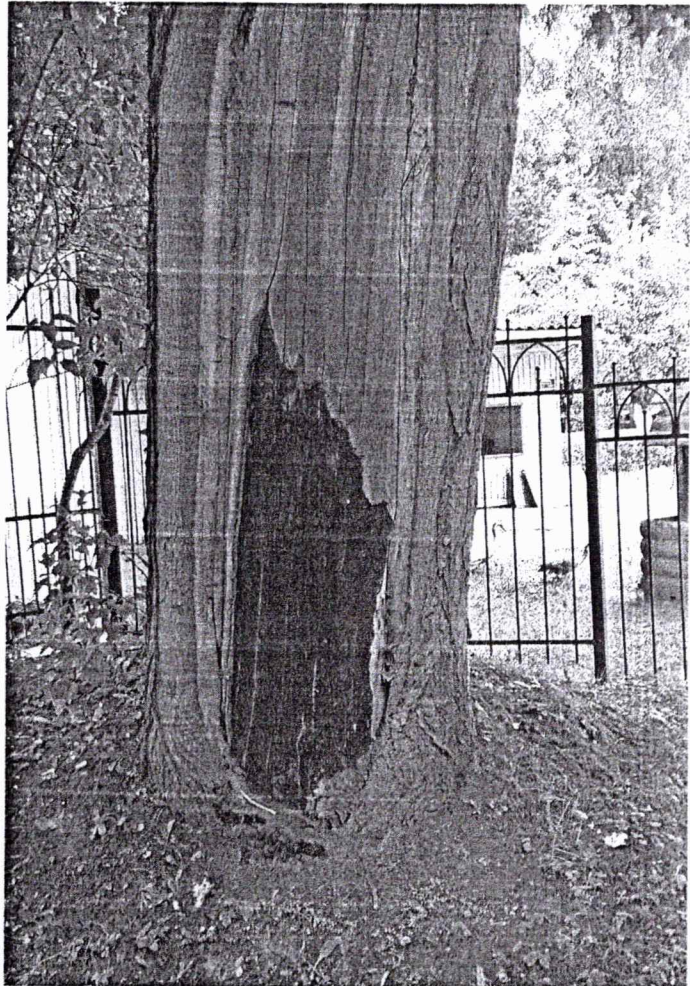
11



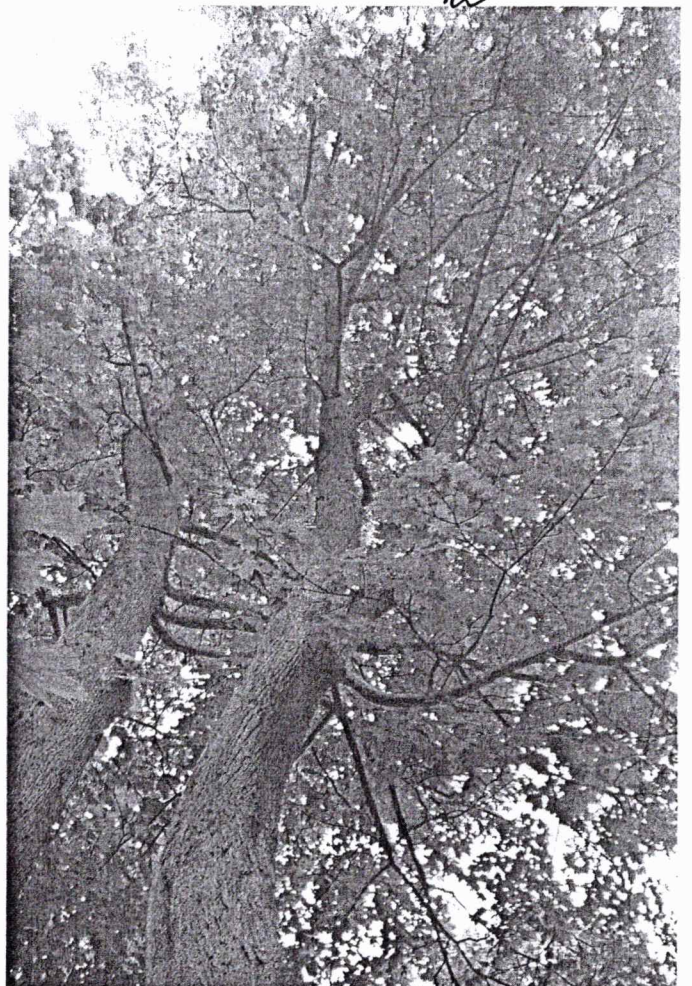
58



12

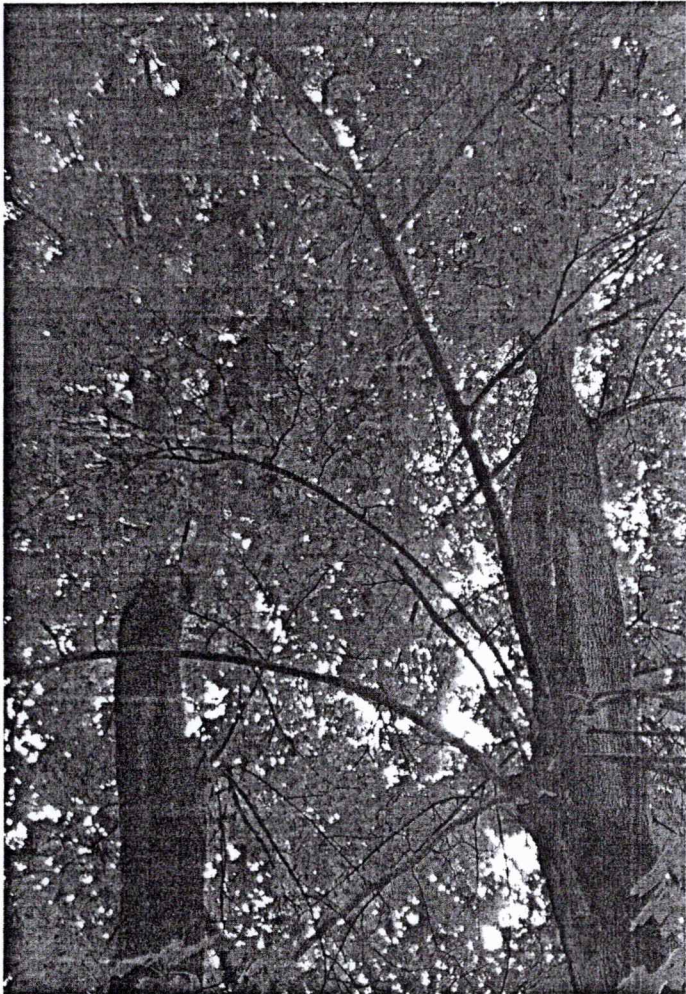


8

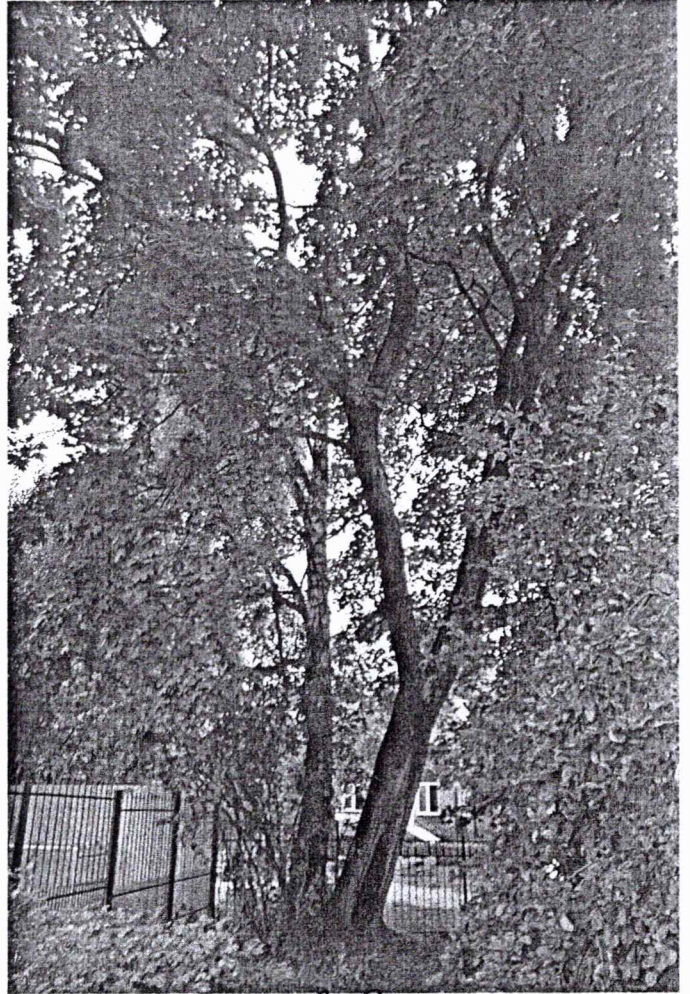


10

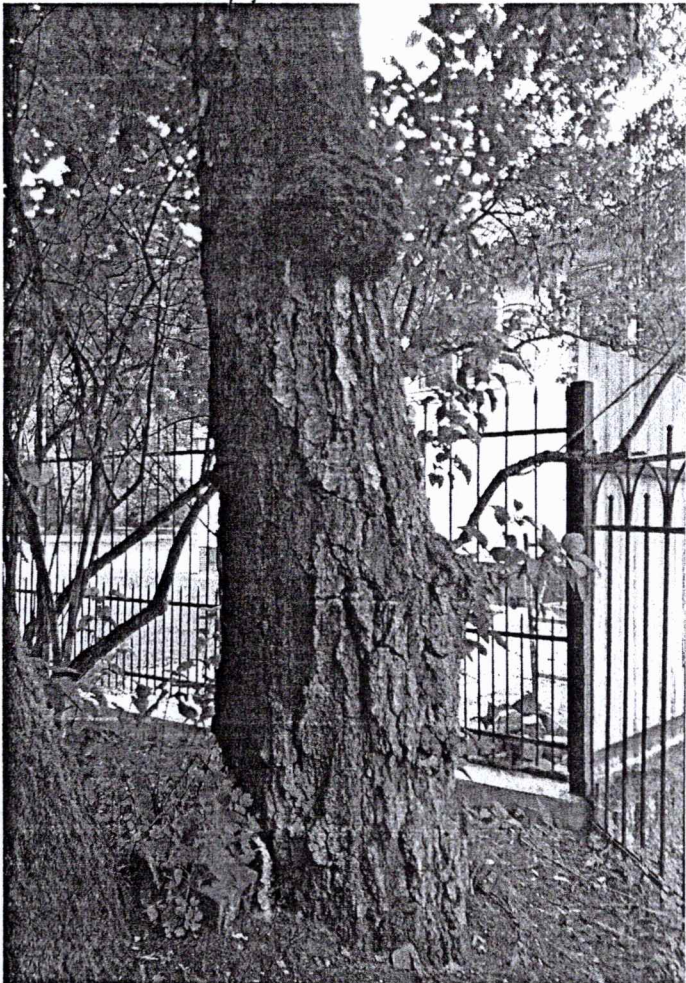




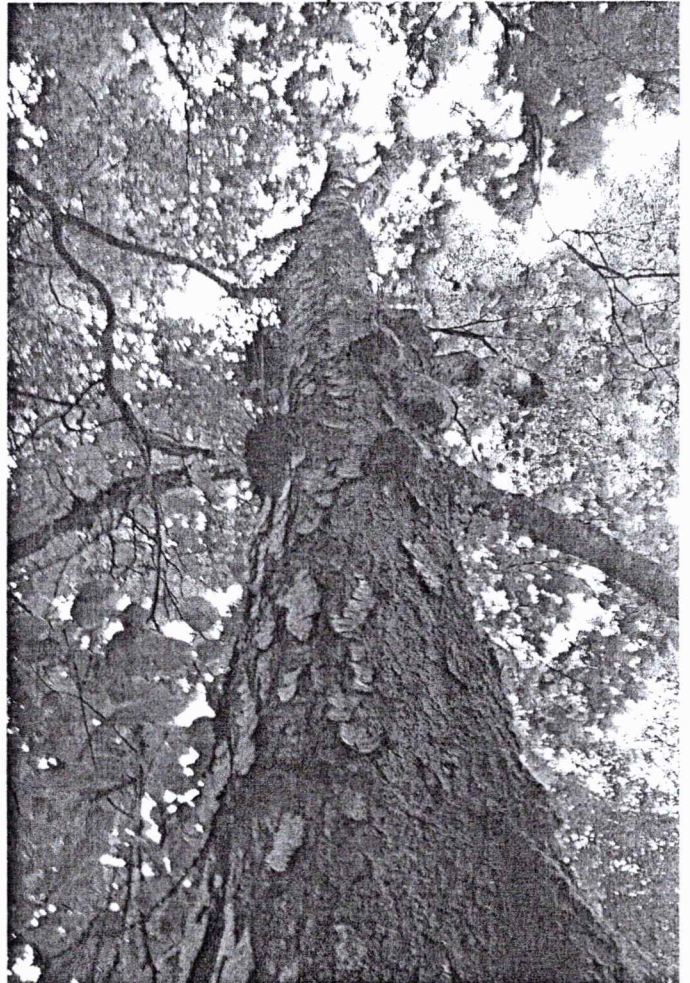
6,7



8,9



9



9