

**АКТ О НЕОБХОДИМОСТИ ВЫРУБКИ (СНОСА), ПЕРЕСАДКИ И ОБРЕЗКИ  
ЗЕЛЕННЫХ НАСАЖДЕНИЙ**

№ а-АОН- 974 от « 04 » мая 2026 года

Выдан: ООО «ЖЭК № 17», 236010, г. Калининград, ул. Глазунова, д. 9

*(ФИО либо наименование юридического лица - собственника, землевладельца, землепользователя,  
арендатора земельного участка, почтовый индекс, адрес)*

На основании акта обследования зеленых насаждений: № а-ОЗН-752 от « 30 » апреля 2026 года,

в срок (период) не позднее 1 (одного) месяца с момента получения данного акта  
*установленный (предписанный) срок (период) выполнения работ*

на земельном участке, расположенном: ул. Радистов, 54 А

*(адрес, адресные ориентиры земельного участка, кадастровый номер (при наличии))*

В целях: предотвращения аварийной ситуации

разрешено (необходимо) выполнение следующих работ:

№ п/п	№ на схеме	Порода, вид зеленых насаждений	Диаметр ствола, см (на высоте 1,3 м для деревьев), возраст, лет (для кустарников)	Описание состояния	Мероприятия вырубка (снос), и/или обрезка зеленых насаждений
1	1	Ель		Ветви касаются фасада МКД	Обрезка ветвей, касающихся фасада МКД
2	2	Ель		Ветви касаются фасада МКД	Обрезка ветвей, касающихся фасада МКД
3	5	Ель		Ветви касаются остекления балконов МКД	Обрезка ветвей, касающихся остекления балконов МКД
<b>Итого: 3 шт. – обрезка ветвей, касающихся фасада МКД</b>					

Приложение:

1. копия акта обследования зеленых насаждений № а-ОЗН-752 от 30.04.2026;

2. схема произрастания зеленых насаждений;

3. фотофиксация зеленых насаждений.

И. о. председателя комитета городского  
хозяйства и строительства  
администрации городского округа  
«Город Калининград»

М.П.



(подпись)

/Л.Ф. Пильтихина/

(ФИО)

Оригинал акта о необходимости вырубки (сноса), пересадки и обрезки зеленых насаждений подлежит возврату в комитет городского хозяйства и строительства администрации городского округа «Город Калининград» в течение 5 рабочих дней после выполнения работ по вырубке (сносу), пересадке и обрезке зеленых насаждений.

Оригинал акта о необходимости вырубки (сноса), пересадки и обрезки зеленых насаждений с приложением акта освидетельствования места вырубки (сноса) зеленых насаждений подлежит хранению в комитете городского хозяйства и строительства администрации городского округа «Город Калининград» в установленном порядке.

УТВЕРЖДАЮ

Председатель комиссии по учету и вырубке (сносу) зеленых насаждений и компенсационному озеленению на территории городского округа «Город Калининград»

Орлов А. В.  
(фамилия, инициалы)

**АКТ ОБСЛЕДОВАНИЯ ЗЕЛЕННЫХ НАСАЖДЕНИЙ**

№ а-ОЗН- 752 от « 30 » апреля 20 26 года

Комиссией по учету и вырубке (сносу) зеленых насаждений и компенсационному озеленению на территории городского округа «Город Калининград» в составе:

**Ведущего инженера отдела по обследованию зеленых насаждений**  
**МКУ «Калининградская служба заказчика»** **Выходцевой А. М.**  
(должность, фамилия, инициалы)

**Начальника отдела по обследованию зеленых насаждений МКУ «Калининградская служба заказчика»** **Полянской А. С.**  
(должность, фамилия, инициалы)

на основании

**задания на проведение оперативного обследования в связи с обращением юридического лица (№ в-КГХиС-2871 от 15.04.2026)**

**ООО «ЖЭК № 17», 236010, г. Калининград, ул. Глазунова, д. 9**

в целях

**оперативного обследования**

проведено обследование зеленых насаждений, произрастающих на земельном участке, расположенном:

**ул. Радистов, 54 А**

Результаты обследования зеленых насаждений:

**На придомовой территории произрастают зеленые насаждения, в том числе:**

№ п/п	№ на схеме	Порода зеленых насаждений	Экол. цен., балл	Диаметр ствола, см (на высоте 1,3 м для деревьев) / возраст, лет (для кустарников)	Оценка (описание) состояния зеленого насаждения	Рекомендуемые мероприятия
1	1	Ель			Ветви касаются фасада МКД.	Обрезка ветвей, касающихся фасада МКД.
2	2	Ель			Ветви касаются фасада МКД.	Обрезка ветвей, касающихся фасада МКД.
3	4	Сосна			Ослабленное состояние. Гниль, дупла, наклон, сухие ветви отсутствуют.	Отсутствуют
4	5	Ель			Ветви касаются остекления балконов МКД.	Обрезка ветвей, касающихся остекления балконов МКД.

5	3	Алыча		29	Разросшаяся крона	Формовочная обрезка
---	---	-------	--	----	-------------------	------------------------

Приложение:

1. Схема расположения зеленых насаждений.
2. Фотофиксация зеленых насаждений.

Заместитель председателя комиссии:

**Начальник отдела озеленения управления благоустройства, озеленения и экологии  
комитета городского хозяйства и строительства администрации городского округа  
«Город Калининград»**

(должность, подпись, фамилия, инициалы)

**О. А. Семибратова**

Члены комиссии:

**Ведущий инженер**

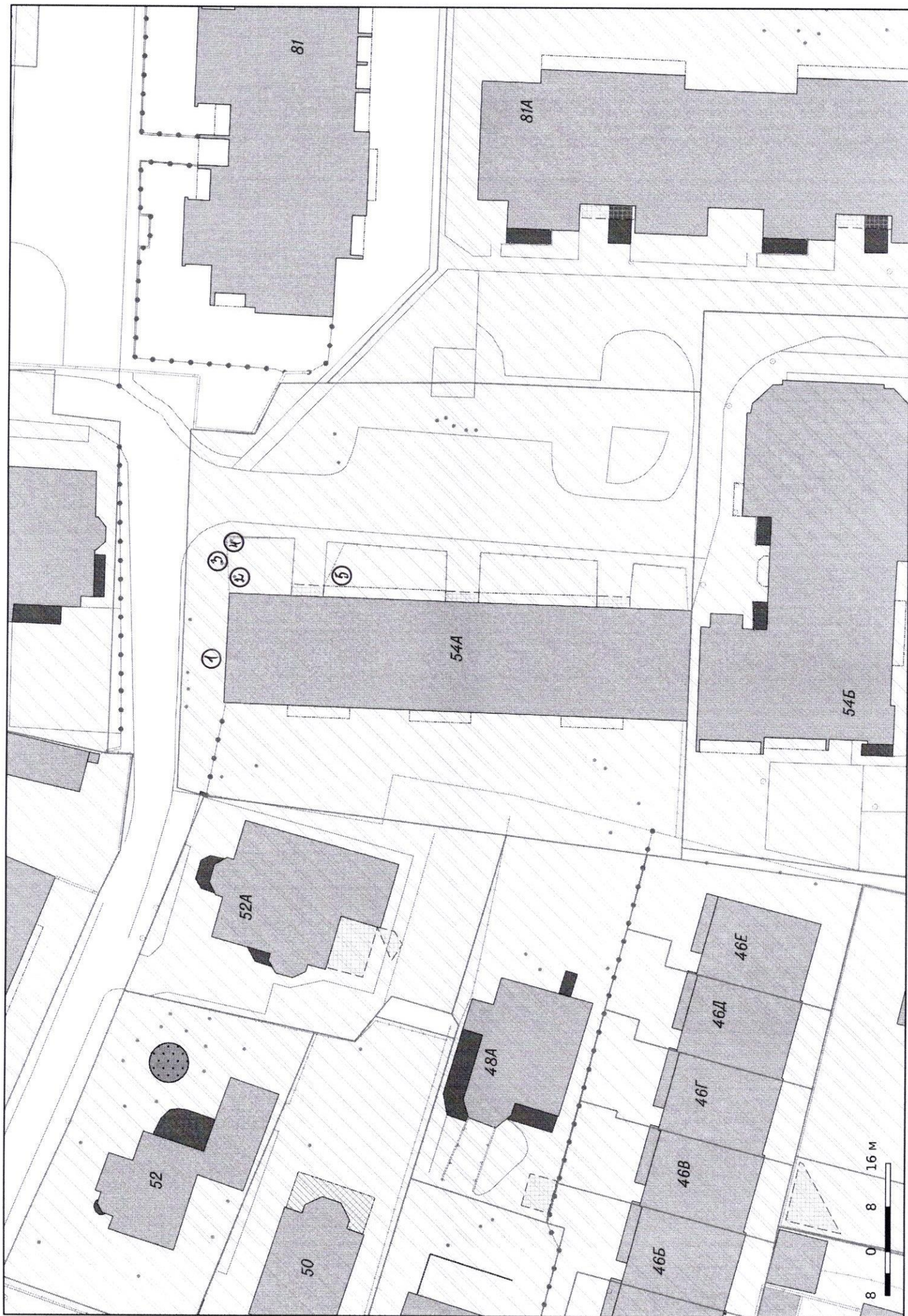
(должность, подпись, фамилия, инициалы)

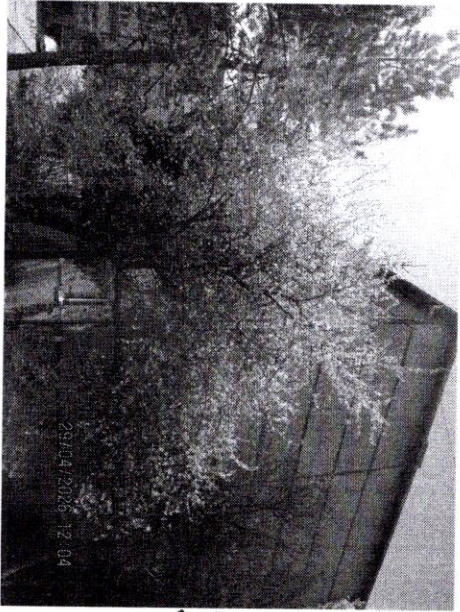
**А. М. Выходцева**

**Начальник отдела**

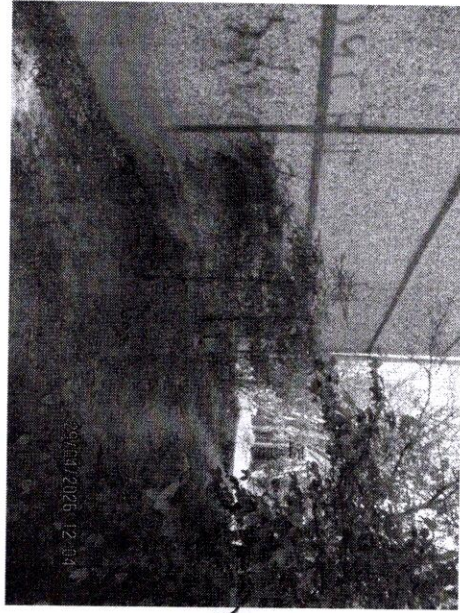
(должность, подпись, фамилия, инициалы)

**А. С. Полянская**

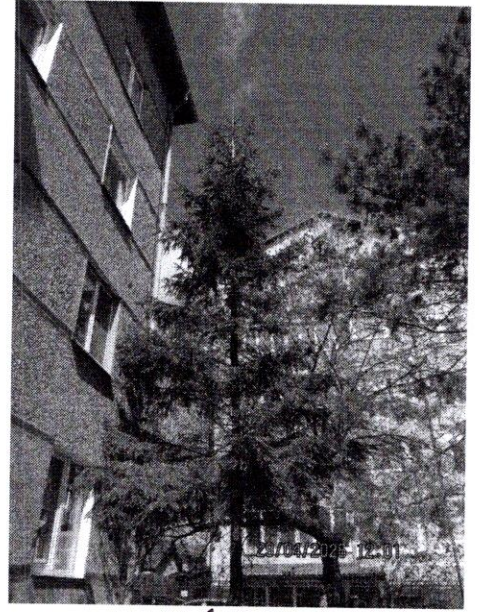




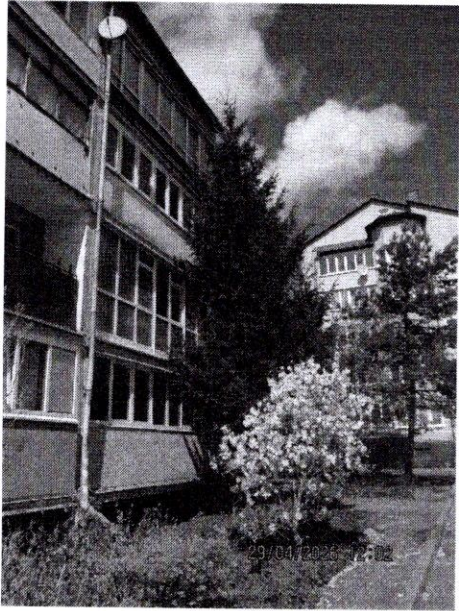
3-4



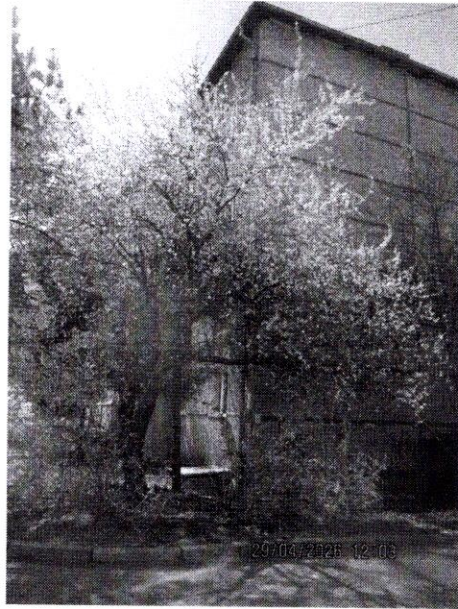
7



2



4-5



3