

УТВЕРЖДАЮ

Председатель комиссии по учету и вырубке
(сносу) зеленых насаждений и
компенсационному озеленению на территории
городского округа «Город Калининград»

Маштаков В. А.

(фамилия, инициалы)

АКТ ОБСЛЕДОВАНИЯ ЗЕЛЕННЫХ НАСАЖДЕНИЙ

№ а-ОЗН- 982 от « 07 » июля 20 23 года

Комиссией по учету и вырубке (сносу) зеленых насаждений и компенсационному озеленению на территории городского округа «Город Калининград» в составе:

Ведущего инженера отдела по содержанию зеленых насаждений, скверов и зон отдыха МКУ «Калининградская служба заказчика» **Галкиной С. А.**

(должность, фамилия, инициалы)

Ведущего инженера отдела по содержанию зеленых насаждений, скверов и зон отдыха МКУ «Калининградская служба заказчика» **Полянской А. С.**

(должность, фамилия, инициалы)

на основании

задания на проведение оперативного обследования в связи с обращением юридического лица (№ в-КГХиС-4234 от 15.06.2023)

МАДОУ д/с № 119, 236023, г. Калининград, ул. Войнич, д. 2

в целях

оперативного обследования

проведено обследование зеленых насаждений, произрастающих на земельном участке, расположенном:

ул. Войнич, 2

Результаты обследования зеленых насаждений:

На территории детского сада произрастают зеленые насаждения, в том числе:

№ п/п	№ на схеме	Порода зеленых насаждений	Диаметр ствола, см (на высоте 1,3 м для деревьев) / возраст, лет (для кустарников)	Оценка (описание) состояния зеленого насаждения	Рекомендуемые мероприятия
1	1	Рябина промежуточная	32	Усыхающее состояние (сухостойная), угрожает падением, представляет угрозу жизни и здоровью граждан, а также причинения ущерба имуществу	Санитарная рубка
2	2	Ясень обыкновенный	37	Усыхающее состояние: усыхание кроны более 90 %, суховершинность, сломы ветвей, водяные побеги, угрожает падением, представляет угрозу жизни и здоровью граждан, а также причинения ущерба имуществу	Санитарная рубка
3	3	Рябина обыкновенная	10, 12	Усыхающее состояние: усыхание кроны более 80 %, сломы ветвей, дупла у основания, стволовая,	Санитарная рубка

				прикорневая гниль, отслоение коры, заселена стволовыми вредителями, возможен разлом стволов, угрожает падением, представляет угрозу жизни и здоровью граждан, а также причинения ущерба имуществу	
4	4	Рябина обыкновенная	13	Усыхающее состояние (сухостойная), угрожает падением, представляет угрозу жизни и здоровью граждан, а также причинения ущерба имуществу	Санитарная рубка

На территории общего пользования произрастают зеленые насаждения, в том числе:

№ п/п	№ на схеме	Порода зеленых насаждений	Диаметр ствола, см (на высоте 1,3 м для деревьев) / возраст, лет (для кустарников)	Оценка (описание) состояния зеленого насаждения	Рекомендуемые мероприятия
5	5	Ясень обыкновенный	29	Усыхающее состояние: усыхание кроны более 90 %, суховершинность, сломы ветвей, водяные побеги, угрожает падением, представляет угрозу жизни и здоровью граждан, а также причинения ущерба имуществу	Санитарная рубка

Ограждение детского сада по ул. Войнич, 2 вынесено за границы красных линий. Таким образом, ясень обыкновенный № 5 произрастает на территории общего пользования, но фактически находится на территории детского сада по ул. Войнич, 2.

Акт о необходимости вырубки (сноса), пересадки и обрезки зеленых насаждений от 27.10.2022 № 1225 считать недействительным в части, касающейся выполнения работ по вырезке сухих ветвей ясеней № 7, № 8, в связи с ухудшением состояния данных зеленых насаждений и технической ошибкой в обозначении места расположения ясеня № 8 - фактически произрастает на территории общего пользования.

Приложение:

1. Схема расположения зеленых насаждений.
2. Фотофиксация зеленых насаждений.

Заместитель председателя комиссии

Начальник отдела озеленения управления благоустройства, озеленения и экологии комитета городского хозяйства и строительства администрации городского округа «Город Калининград»

Д. Е. Петренко

(должность, подпись, фамилия, инициалы)

Члены комиссии:

Ведущий инженер

С. А. Галкина

(должность, подпись, фамилия, инициалы)

Ведущий инженер

А. С. Полянская

(должность, подпись, фамилия, инициалы)

Ведущий инженер

А. А. Сирота

(должность, подпись, фамилия, инициалы)

ул. Алябьева

5

37

37

29

4

3

2

7

2

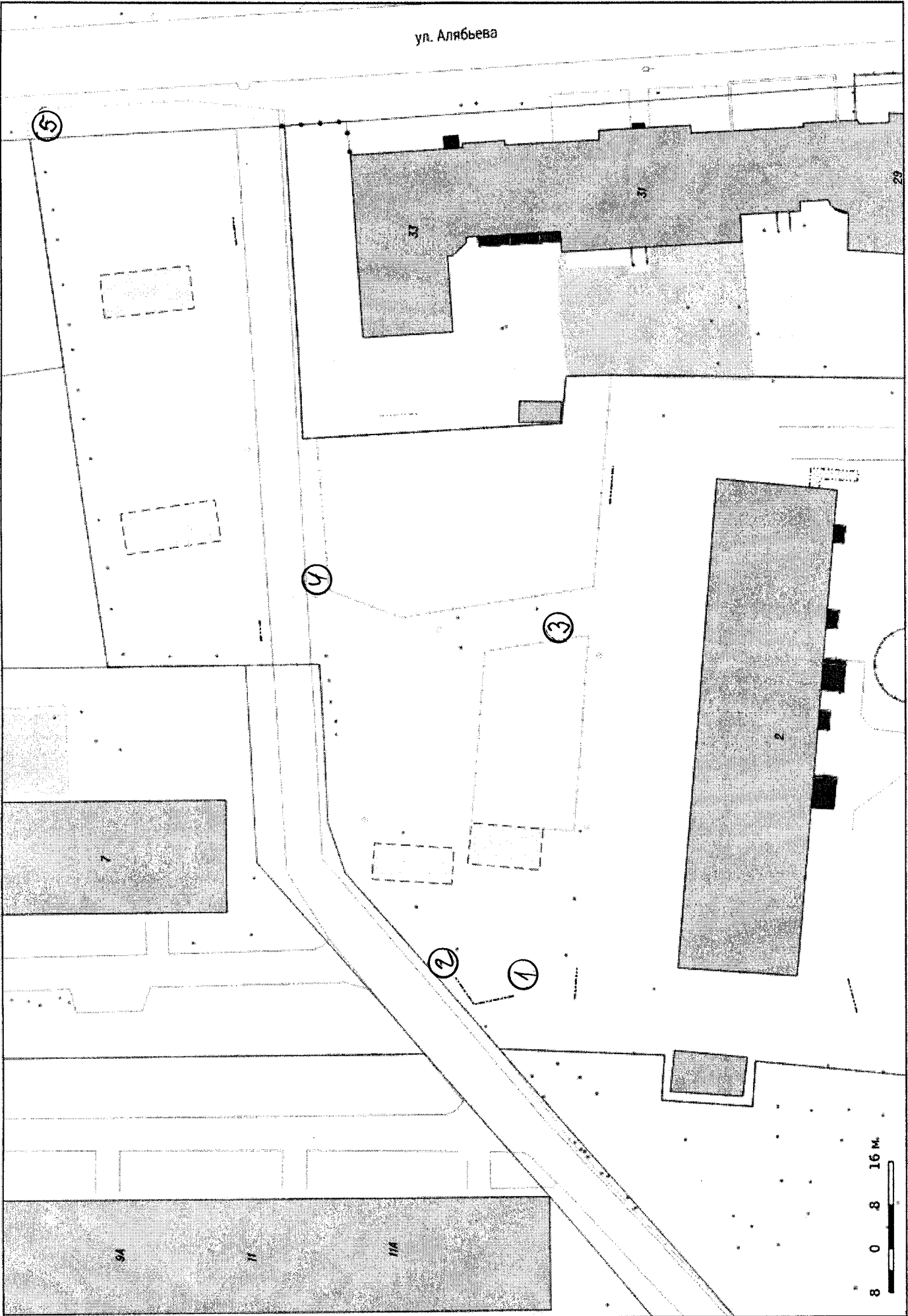
1

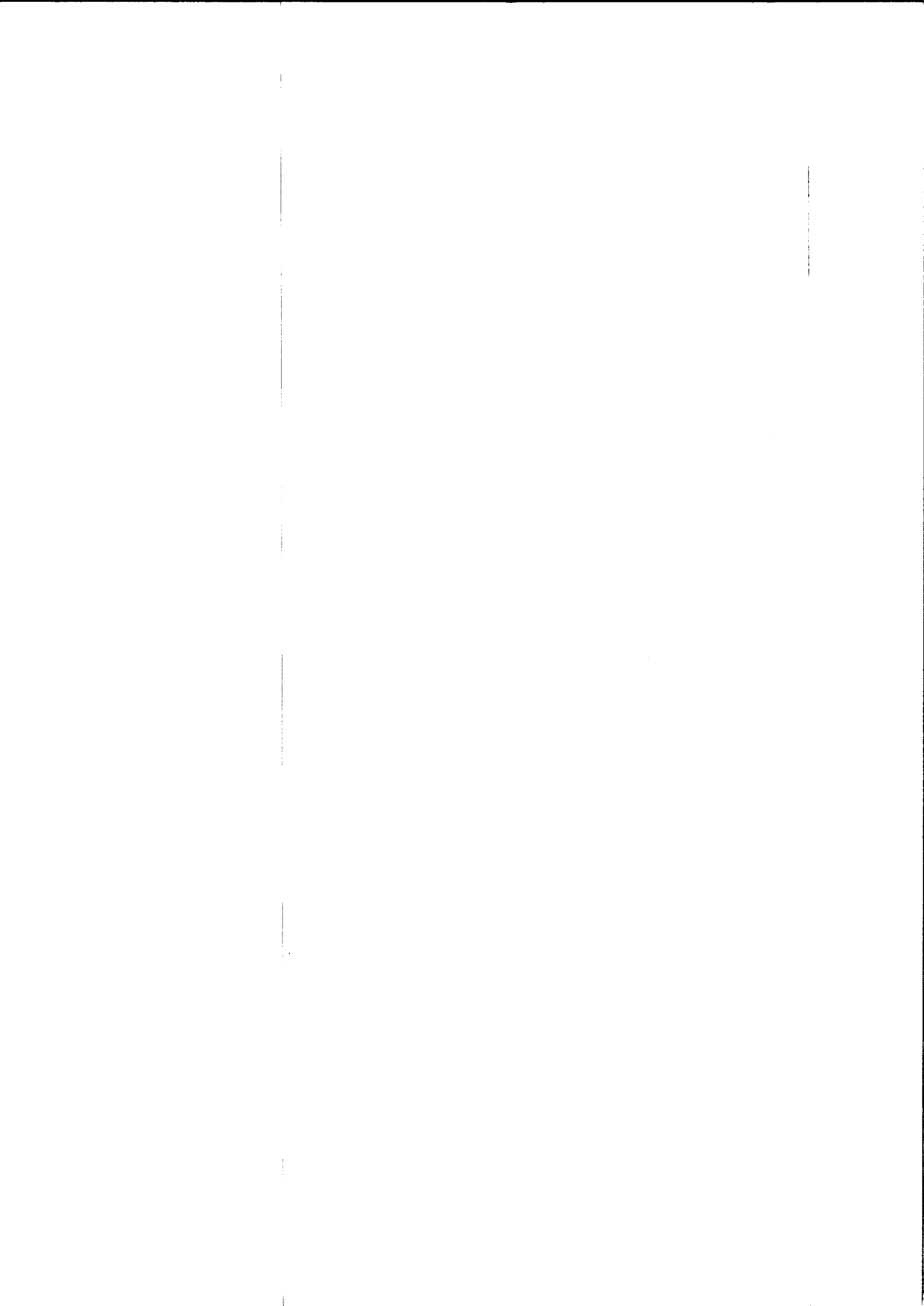
84

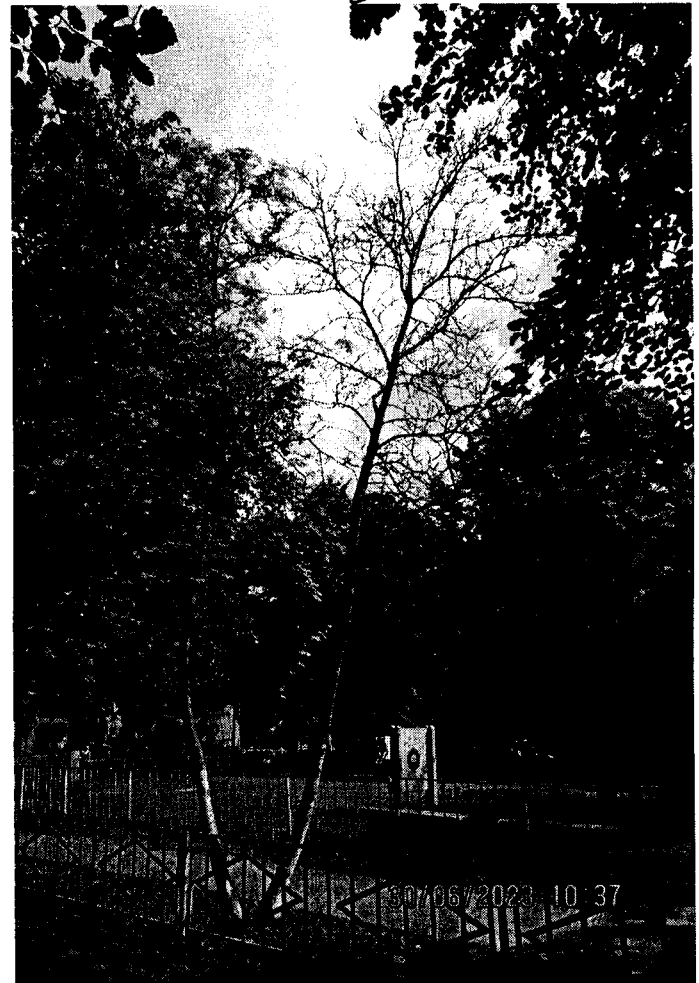
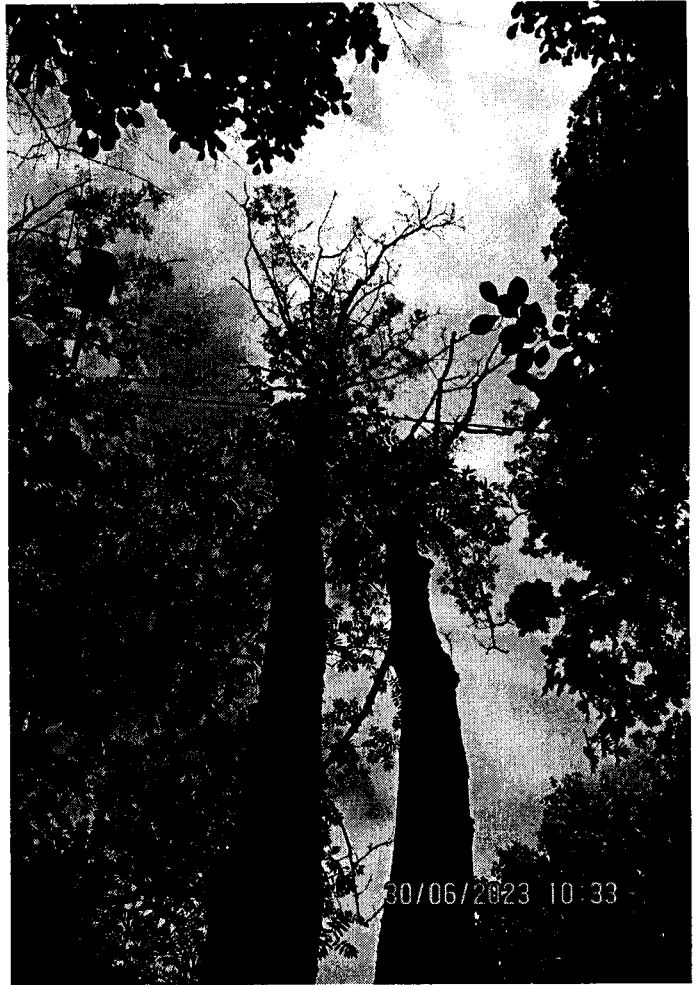
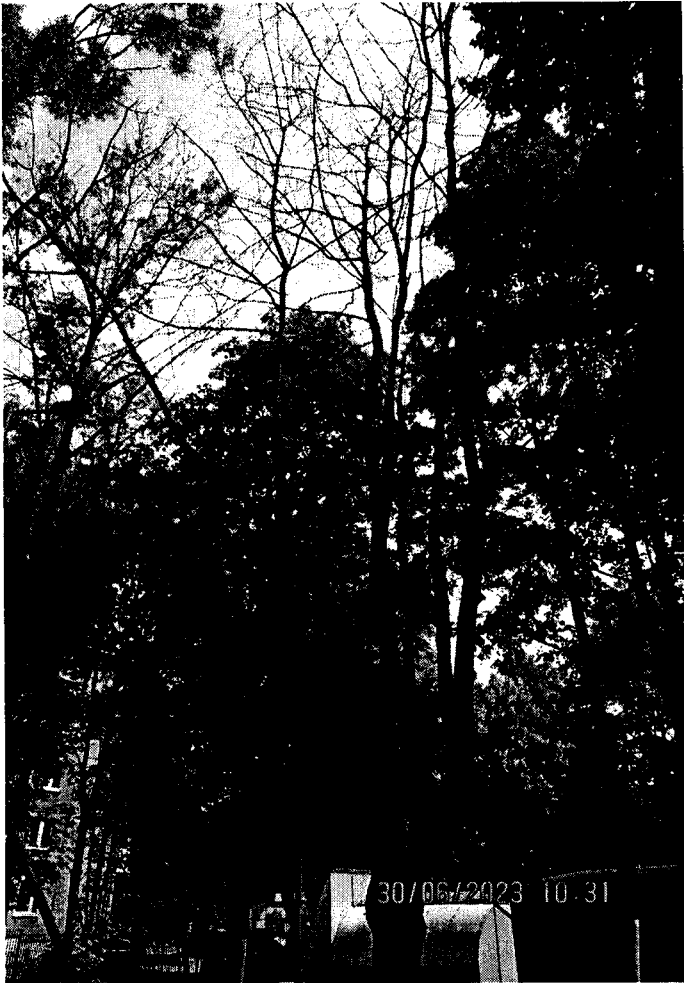
71

114

8 0 8 16 M.







1

2

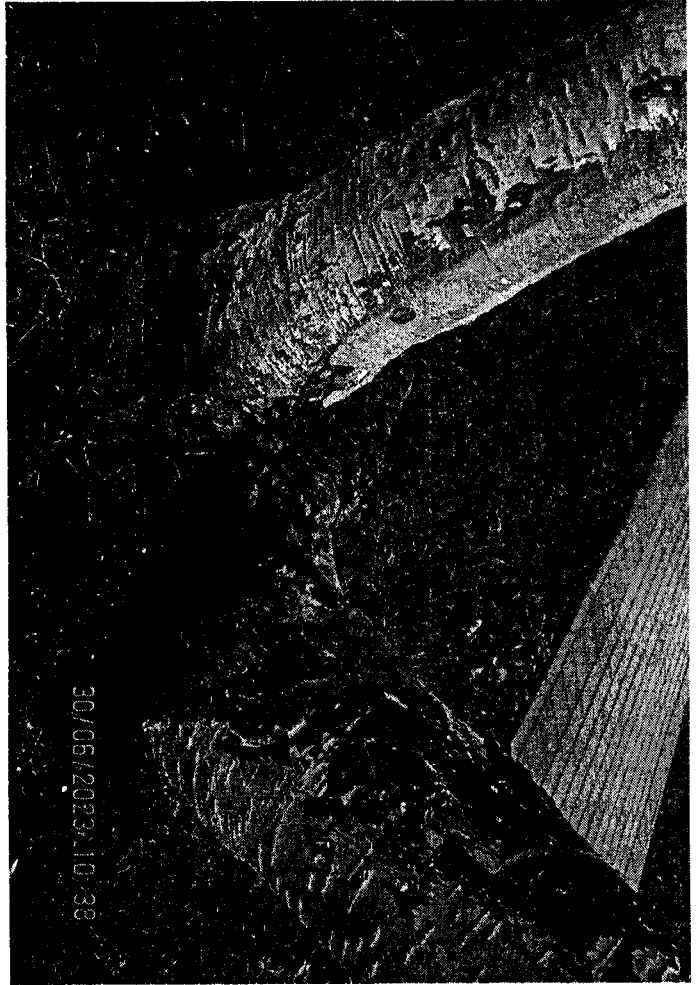
2

3





3



3

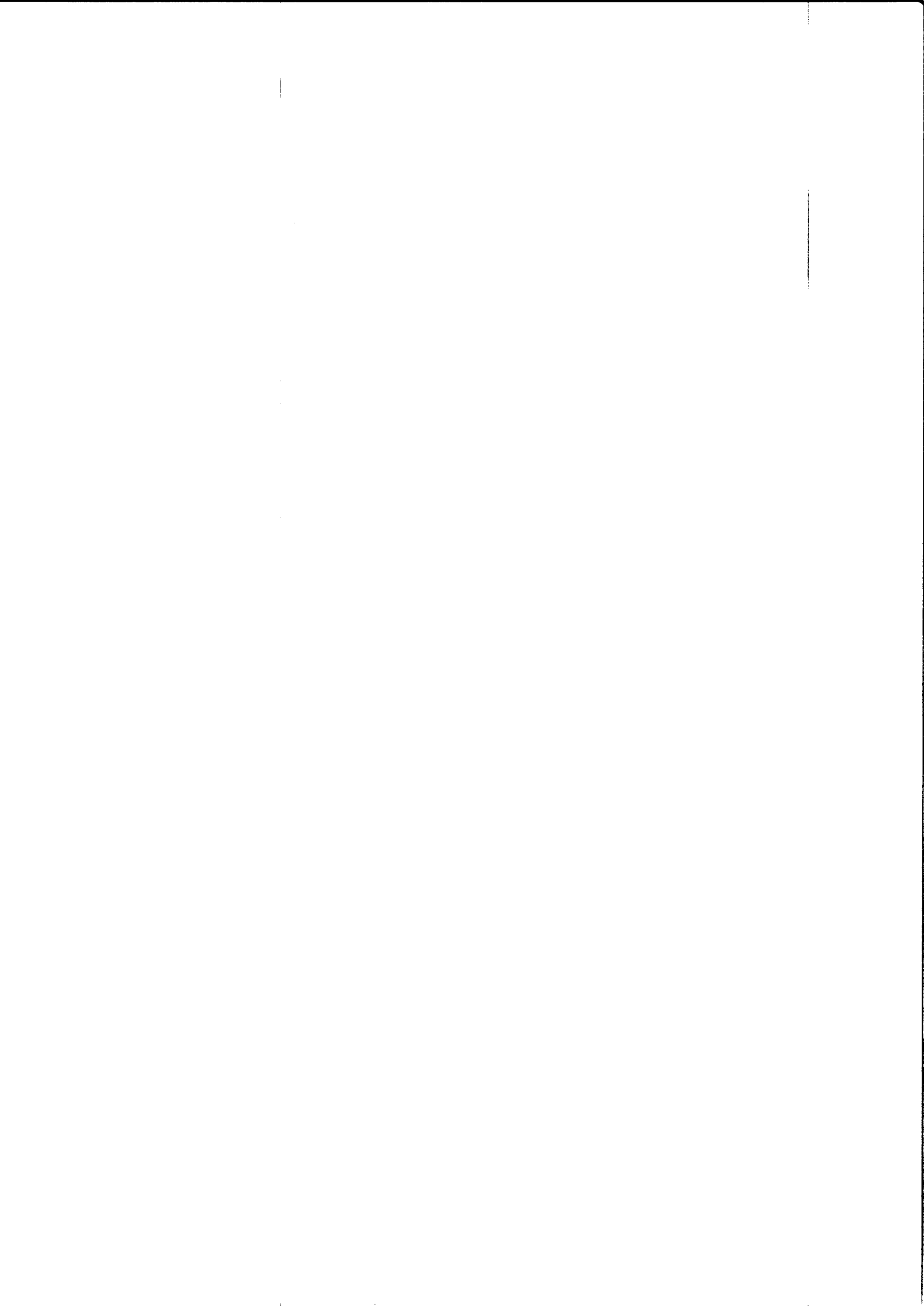


4



2

1





5



5

