

**АКТ О НЕОБХОДИМОСТИ ВЫРУБКИ (СНОСА), ПЕРЕСАДКИ И ОБРЕЗКИ
ЗЕЛЕННЫХ НАСАЖДЕНИЙ**

№ а-АОН- 377 от « 04 » августа 2026 года

Выдан: Собственникам помещений многоквартирного дома № 99-101 по ул. Чернышевского, расположенном на земельном участке с кадастровым номером 39:15:121344:21

(ФИО либо наименование юридического лица - собственника, землевладельца, землепользователя, арендатора земельного участка, почтовый индекс, адрес)

На основании акта обследования зеленых насаждений: № а-ОЗН-1570 от 04 » августа 2025 года в срок (период) не позднее 1 (одного) месяца с момента получения данного акта
установленный (предписанный) срок (период) выполнения работ

на земельном участке, расположенном: ул. Чернышевского, 101, КН 39:15:121344:21
(адрес, адресные ориентиры земельного участка, кадастровый номер (при наличии))

в целях: предотвращения аварийной ситуации

разрешено (необходимо) выполнение следующих работ:

№ п/п	№ на схеме	Порода, вид зеленых насаждений	Диаметр ствола, см (на высоте 1,3 м для деревьев), возраст, лет (для кустарников)	Описание состояния	Мероприятия вырубка (снос), и/или обрезка зеленых насаждений
1	31	Клен		В кроне присутствуют сухие ветви, омела	Вырезка сухих ветвей, кустов омелы
Итого: 1 шт. – вырезка сухих ветвей, 1 шт. – вырезка кустов омелы					

Приложение:

1. Копия акта обследования зеленых насаждений № а-ОЗН-1570 от 04.08.2025 года

2. Схема расположения зеленых насаждений;

3. Фотофиксация зеленых насаждений.

Заместитель главы администрации,
председатель комитета городского хозяйства и строительства администрации городского округа «Город Калининград»

М.П.


(подпись)

/ М.В. Федосеев /
(ФИО)

Оригинал акта о необходимости вырубki (сноса), пересадки и обрезки зеленых насаждений подлежит возврату в комитет городского хозяйства и строительства администрации городского округа «Город Калининград» в течение 5 рабочих дней после выполнения работ по вырубке (сносу), пересадке и обрезке зеленых насаждений.

Оригинал акта о необходимости вырубki (сноса), пересадки и обрезки зеленых насаждений с приложением акта освидетельствования места вырубki (сноса) зеленых насаждений подлежит хранению в комитете городского хозяйства и строительства администрации городского округа «Город Калининград» в установленном порядке.

* разрешенный период – период, установленный Приказом комитета городского хозяйства и строительства «О разрешенном периоде производства работ по обрезке зеленых насаждений на территории городского округа «Город Калининград» (далее – Приказ) в связи с окончанием вегетационного периода.

Омолаживающую и формовочную обрезку следует проводить ранней весной до распускания почек или осенью после листопада в соответствии с Приказом в действующей редакции на момент выполнения работ.

Приказ размещается на официальном сайте администрации городского округа «Город Калининград» (www.klgd.ru/) в разделе/подразделе «Направление деятельности»/ «Городское хозяйство»/ «Озеленение»/ Приказ комитет городского хозяйства и строительства «О разрешенном периоде производства работ по обрезке зеленых насаждений на территории городского округа «Город Калининград».

УТВЕРЖДАЮ

Председатель комиссии по учету и вырубке (сносу) зеленых насаждений и компенсационному озеленению на территории городского округа «Город Калининград»

Маштаков В. А.
(фамилия, инициалы)

АКТ ОБСЛЕДОВАНИЯ ЗЕЛЕННЫХ НАСАЖДЕНИЙ

№ а-ОЗН-1570 от « 04 » августа 2025 года

Комиссией по учету и вырубке (сносу) зеленых насаждений и компенсационному озеленению на территории городского округа «Город Калининград» в составе:

Ведущего инженера отдела по содержанию зеленых насаждений, скверов и зон отдыха МКУ «Калининградская служба заказчика» Сирота А. А.
(должность, фамилия, инициалы)

Ведущего инженера отдела по содержанию зеленых насаждений, скверов и зон отдыха МКУ «Калининградская служба заказчика» Кокоткиной В. В.
(должность, фамилия, инициалы)

на основании

задания на проведение оперативного обследования в связи с обращением юридического лица (№ в-КГХиС-5398 от 03.07.2025)

МАДОУ д/с № 37, 236022, г. Калининград, ул. Чернышевского, д. 103

в целях

оперативного обследования

проведено обследование зеленых насаждений, произрастающих на земельном участке, расположенном:

ул. Чернышевского, 103, 101

Результаты обследования зеленых насаждений:

На территории детского сада произрастают зеленые насаждения, в том числе:

№ п/п	№ на схеме	Порода зеленых насаждений	Экол. цен., балл	Диаметр ствола, см (на высоте 1,3 м для деревьев) / возраст, лет (для кустарников)	Оценка (описание) состояния зеленого насаждения	Рекомендуемые мероприятия
1	18	Рябина обыкновенная		15	Сильно ослабленное состояние: усыхание ассиметричной кроны, сломы ветвей, механические повреждения ствола, стволовая гниль, угрожает падением, представляет угрозу жизни и здоровью граждан, а также причинения ущерба имуществу, большая, не подлежащая лечению и оздоровлению	Санитарная рубка
2	19	Рябина			Ослабленное состояние.	Отсутствуют

		обыкновенная			Гниль, дупла отсутствуют. В кроне присутствует незначительное количество сухих ветвей	
3	20	Рябина			Крона заселена омелой	Вырезка кустов омелы
4	21	Рябина			Крона заселена омелой	Вырезка кустов омелы
5	22	Клен остролистный		52	Усыхающее состояние: усыхание кроны более 70%, суховершинность, сломы ветвей, трещина ствола, заселен стволовыми вредителями, возможен разлом вершин, угрожает падением на прогулочную площадку и пешеходную зону, представляет угрозу жизни и здоровью граждан, а также причинения ущерба имуществу, больной, не подлежащий лечению и оздоровлению	Санитарная рубка
6	23	Ясень			В кроне присутствуют сухие ветви	Вырезка сухих ветвей
7	25	Клен остролистный		55	Усыхающее состояние: усыхание кроны более 90%, суховершинность, сломы ветвей, крона обильно заселена омелой, угрожает падением на здание детского сада и пешеходную зону, представляет угрозу жизни и здоровью граждан, а также причинения ущерба имуществу, больной, не подлежащий лечению и оздоровлению	Санитарная рубка
8	26	Рябина			Ветви касаются ЛЭП	Обрезка ветвей, касающихся ЛЭП
9	27	Рябина			Ветви касаются ЛЭП	Обрезка ветвей, касающихся ЛЭП
10	28	Алыча		56	Сильно разросшаяся крона с большой парусностью	Омолаживающая обрезка на высоту 6 м с сохранением скелетных ветвей не менее 1/3 их длины
11	29	Клен			В кроне присутствует большое количество омелы и сухих ветвей	Вырезка сухих ветвей и кустов омелы
12	30	Клен			В кроне присутствуют сухие ветви	Вырезка сухих ветвей

На придомовой территории по ул. Чернышевского, 101 произрастают зеленые насаждения, в том числе:

13	31	Клен			В кроне присутствуют сухие ветви, омела	Вырезка сухих ветвей, кустов омелы
----	----	------	--	--	---	------------------------------------

На территории общего пользования произрастают зеленые насаждения, в том числе:

						кроны
30	17	Граб		48	Разросшаяся крона. Ранее подвергался омолаживающей обрезке	Формовочная обрезка с прореживанием кроны
31	24	Клен			В кроне присутствуют сухие ветви, а также ветви касаются ЛЭП, фасада и крыши здания детского сада	Вырезка сухих ветвей, обрезка ветвей, касающихся ЛЭП, фасада и крыши здания детского сада
32	32	Клен			В кроне присутствуют сухие ветви	Вырезка сухих ветвей
33	33	Граб		30	Разросшаяся крона. Ранее подвергался омолаживающей обрезке	Формовочная обрезка с прореживанием кроны
34	34	Граб		18,3120	Разросшаяся крона. Ранее подвергался омолаживающей обрезке	Формовочная обрезка с прореживанием кроны
35	35	Граб		12	Разросшаяся крона. Ранее подвергался омолаживающей обрезке	Формовочная обрезка с прореживанием кроны
36	36	Граб		14	Разросшаяся крона. Ранее подвергался омолаживающей обрезке	Формовочная обрезка с прореживанием кроны
37	37	Граб		24	Разросшаяся крона. Ранее подвергался омолаживающей обрезке	Формовочная обрезка с прореживанием кроны
38	38	Граб		20	Разросшаяся крона. Ранее подвергался омолаживающей обрезке	Формовочная обрезка с прореживанием кроны
39	39	Граб		16	Разросшаяся крона. Ранее подвергался омолаживающей обрезке	Формовочная обрезка с прореживанием кроны
40	40	Граб		47	Разросшаяся крона. Ранее подвергался омолаживающей обрезке	Формовочная обрезка с прореживанием кроны
41	41	Граб		20,16	Разросшаяся крона. Ранее подвергался омолаживающей обрезке	Формовочная обрезка с прореживанием кроны
42	42	Граб		30	Разросшаяся крона. Ранее подвергался омолаживающей обрезке	Формовочная обрезка с прореживанием кроны
43	43	Граб		24	Разросшаяся крона. Ранее подвергался омолаживающей обрезке	Формовочная обрезка с прореживанием кроны
44	44	Граб		26	Разросшаяся крона. Ранее подвергался омолаживающей обрезке	Формовочная обрезка с прореживанием кроны
45	45	Граб		34	Разросшаяся крона. Ранее подвергался омолаживающей обрезке	Формовочная обрезка с прореживанием кроны

46	46	Граб		40	Разросшаяся крона. Ранее подвергался омолаживающей обрезке	Формовочная обрезка прореживанием кроны	с
47	47	Граб		12,12	Сильно разросшаяся ассиметричная крона, ветви которой нависают над прогулочными площадками детского сада	Формовочная обрезка прореживанием кроны	с
48	48	Граб		20	Сильно разросшаяся ассиметричная крона, ветви которой нависают над прогулочными площадками детского сада	Формовочная обрезка прореживанием кроны	с
49	49	Граб		14	Сильно разросшаяся ассиметричная крона, ветви которой нависают над прогулочными площадками детского сада	Формовочная обрезка прореживанием кроны	с
50	50	Липа		40	Сильно разросшаяся ассиметричная крона, ветви которой нависают над прогулочными площадками детского сада	Формовочная обрезка прореживанием кроны	с
51	51	Граб		12	Сильно разросшаяся ассиметричная крона, ветви которой нависают над прогулочными площадками детского сада	Формовочная обрезка прореживанием кроны	с
52	52	Граб		24	Сильно разросшаяся ассиметричная крона, ветви которой нависают над прогулочными площадками детского сада	Формовочная обрезка прореживанием кроны	с
53	53	Граб		20	Сильно разросшаяся ассиметричная крона, ветви которой нависают над прогулочными площадками детского сада	Формовочная обрезка прореживанием кроны	с
54	54	Граб		25	Сильно разросшаяся ассиметричная крона, ветви которой нависают над прогулочными площадками детского сада	Формовочная обрезка прореживанием кроны	с
55	55	Граб		24,20	Сильно разросшаяся ассиметричная крона, ветви которой нависают над прогулочными площадками детского сада	Формовочная обрезка прореживанием кроны	с
56	56	Граб		18,22	Сильно разросшаяся ассиметричная крона, ветви которой нависают над прогулочными площадками детского сада	Формовочная обрезка прореживанием кроны	с
57	57	Граб		24	Сильно разросшаяся ассиметричная крона, ветви которой нависают над прогулочными площадками детского сада	Формовочная обрезка прореживанием кроны	с
58	58	Граб		10, 16, 36, 16, 15, 14	Сильно разросшаяся ассиметричная крона, ветви которой нависают над прогулочными площадками детского сада	Формовочная обрезка прореживанием кроны	с
59	59	Граб		21,26,28	Сильно разросшаяся	Формовочная	

					асимметричная крона, ветви которой нависают над прогулочными площадками детского сада	обрезка прореживанием кроны	с
73	73	Граб		10	Сильно разросшаяся асимметричная крона, ветви которой нависают над прогулочными площадками детского сада	Формовочная обрезка прореживанием кроны	с
74	74	Граб		30,21,32	Сильно разросшаяся асимметричная крона, ветви которой нависают над прогулочными площадками детского сада	Формовочная обрезка прореживанием кроны	с

Ограждение детского сада по ул. Чернышевского, 103 вынесено за границы красных линий. Таким образом, грабы № 1 - № 17, № 33 - № 46 произрастают на территории общего пользования, но фактически расположены на территории детского сада, а ясень № 23 произрастает на территории детского сада, но фактически расположен за его ограждением.

Приложение:

1. Схема расположения зеленых насаждений.
2. Фотофиксация зеленых насаждений.

Заместитель председателя комиссии

Начальник отдела озеленения управления благоустройства, озеленения и экологии комитета городского хозяйства и строительства администрации городского округа «Город Калининград»

(должность, подпись, фамилия, инициалы)

О. А. Семибратова

Члены комиссии:

Ведущий инженер*

(должность, подпись, ф.и.о.)

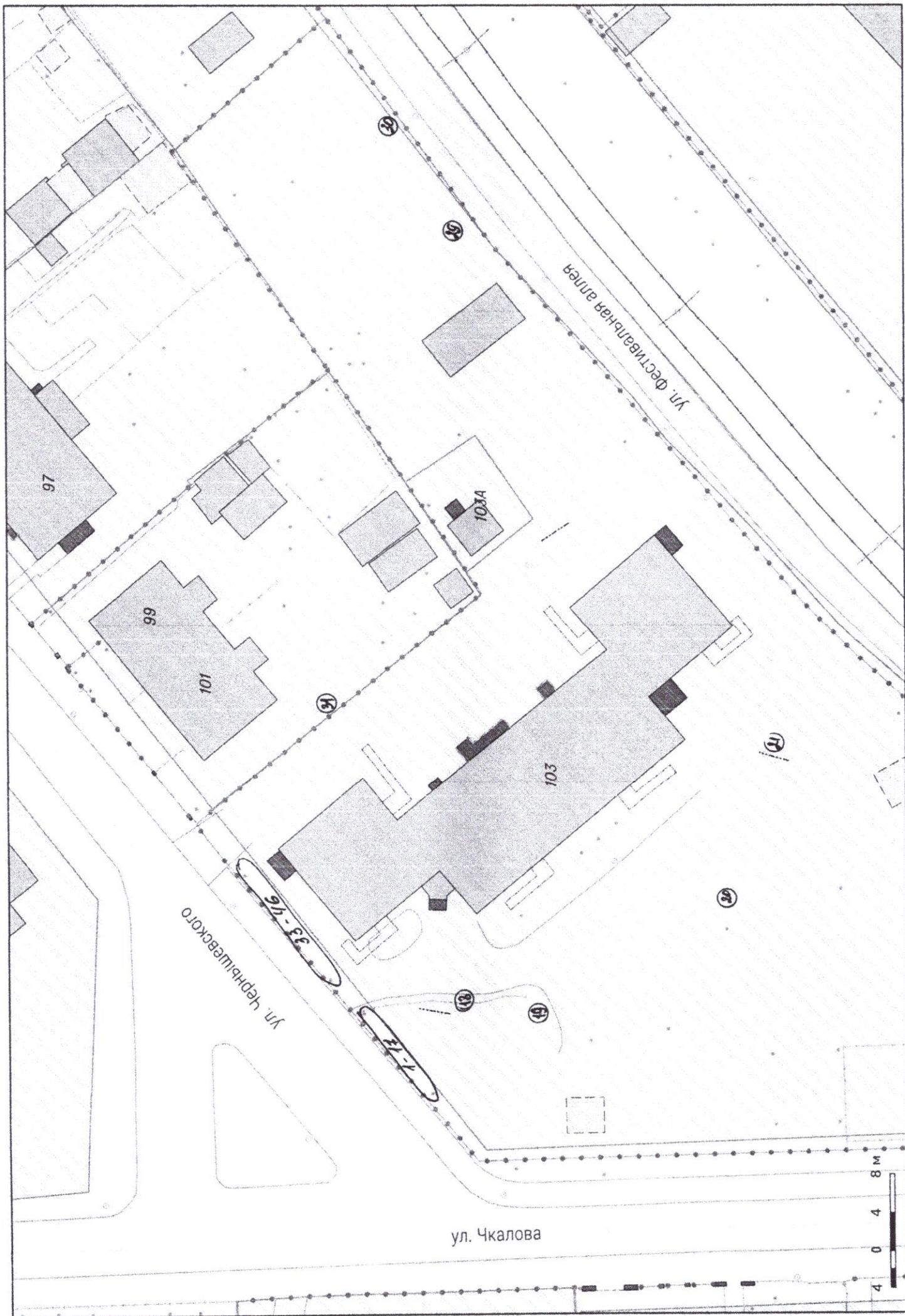
А. А. Сирота

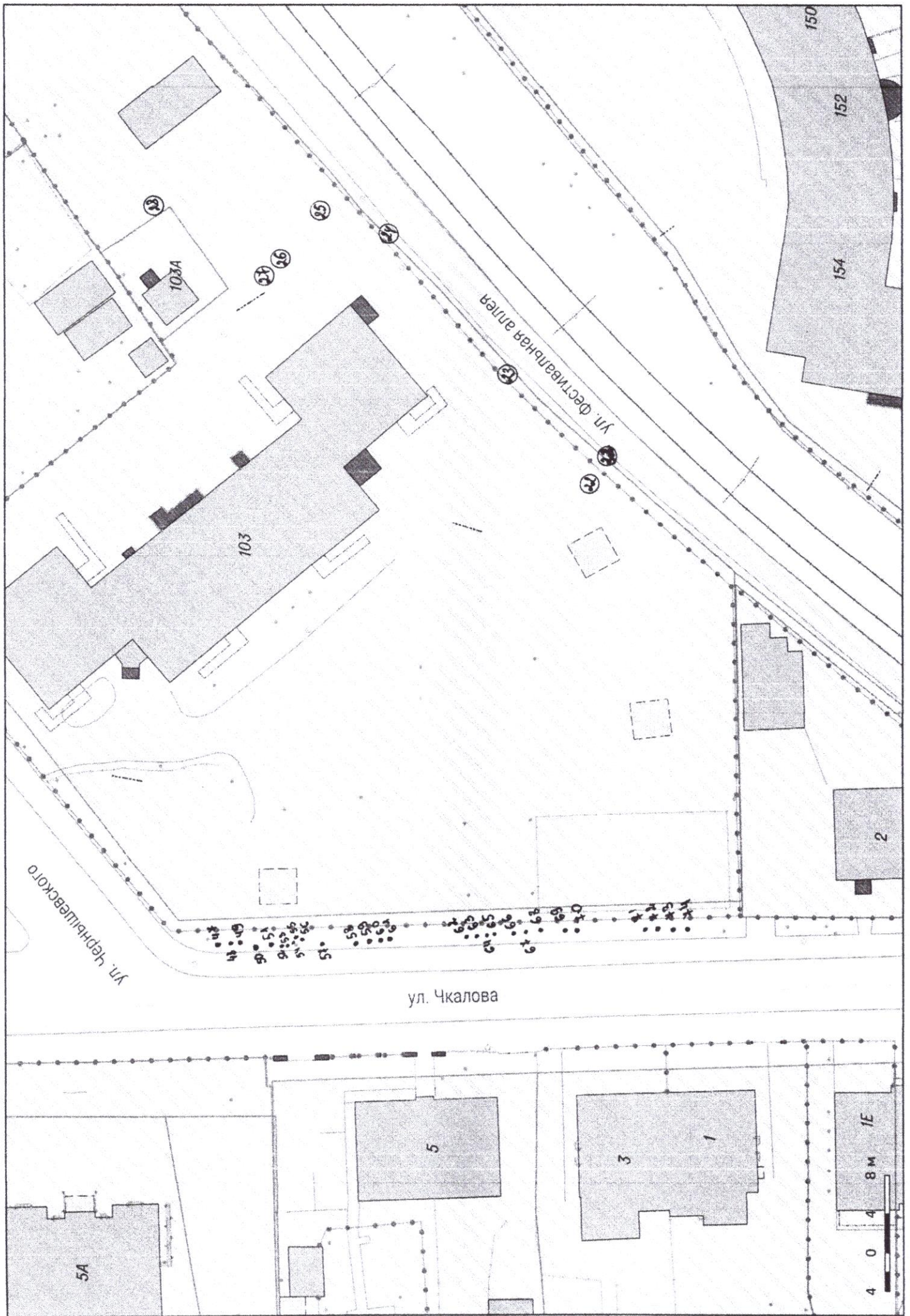
Ведущий инженер

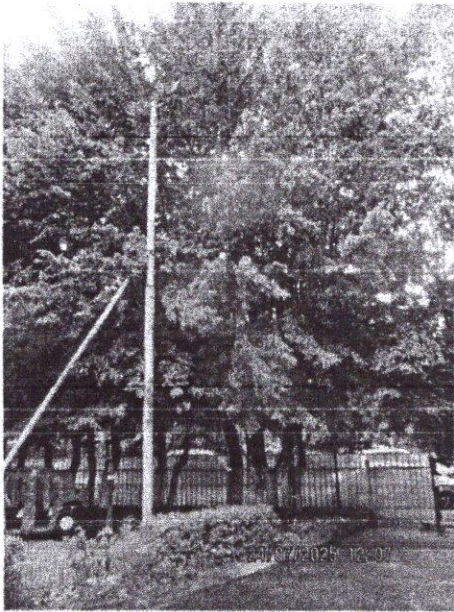
(должность, подпись, ф.и.о.)

В. В. Кокоткина

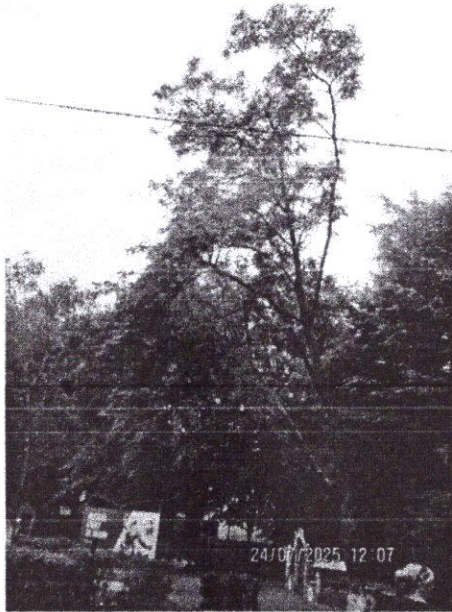
*- специалист, имеющий квалификацию «Лесопатолог»





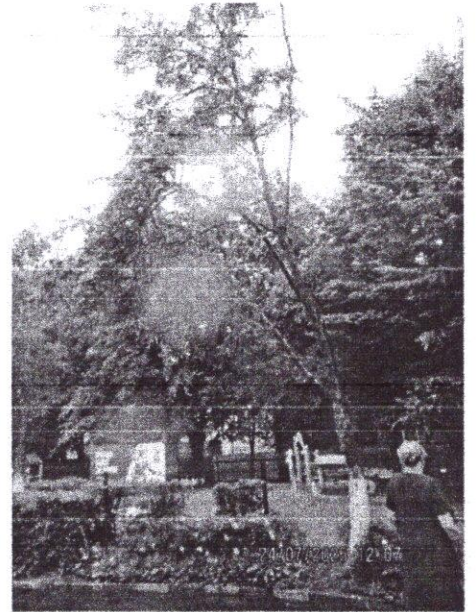


1-17

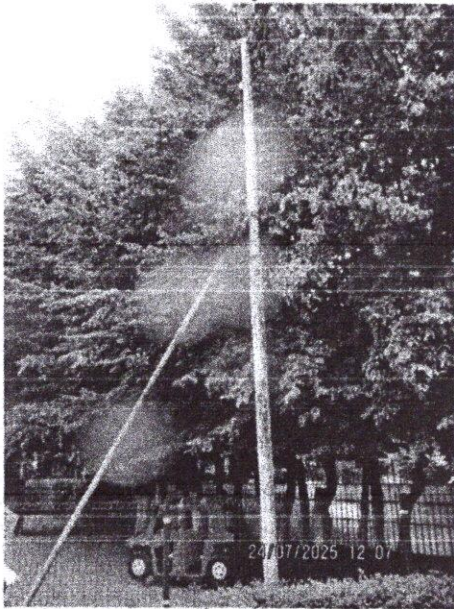


19

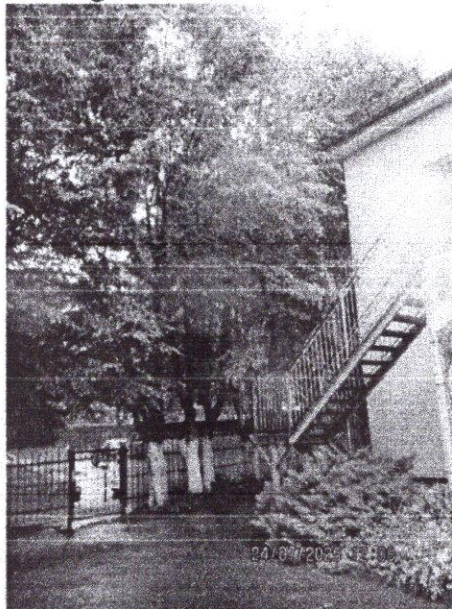
18



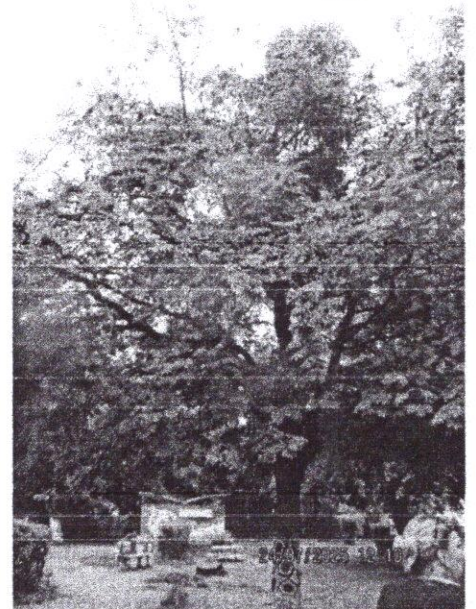
18



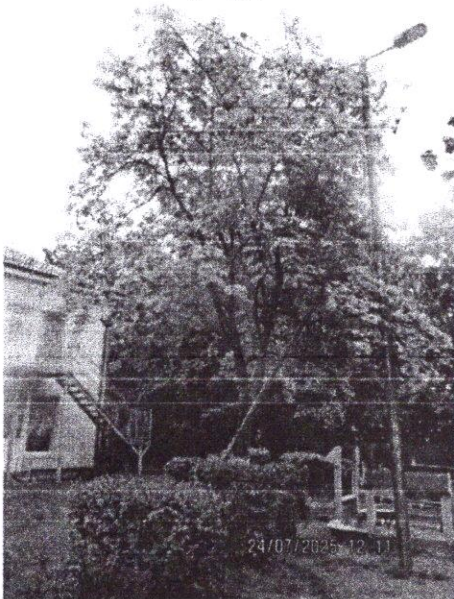
1-17



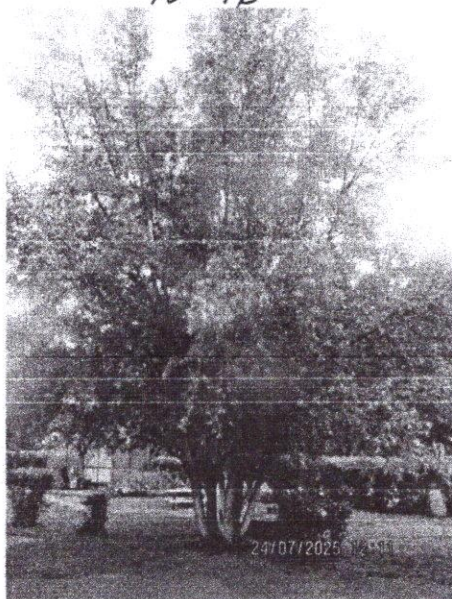
40-46



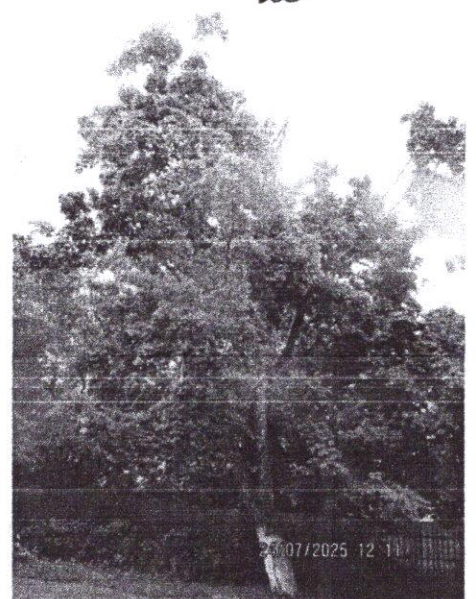
20



21

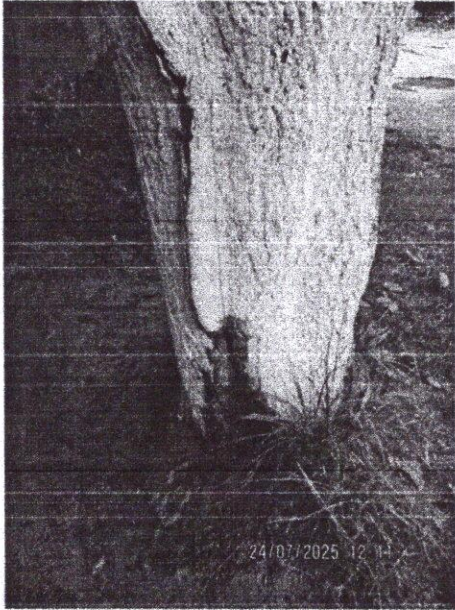


24/07/2025 12:11

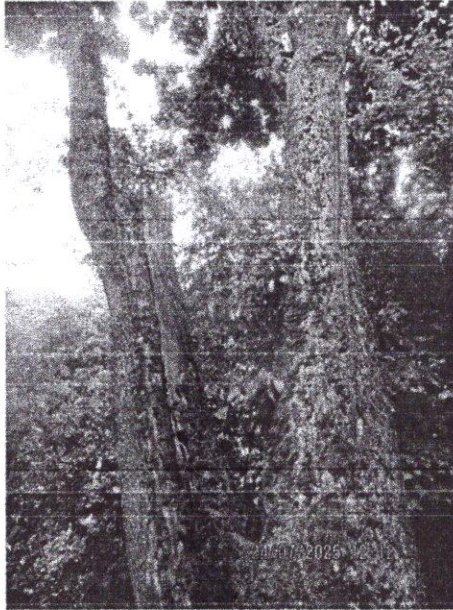


24/07/2025 12:11

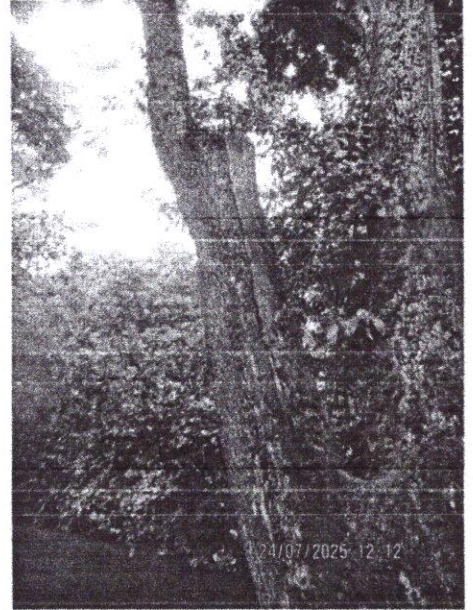
22



22



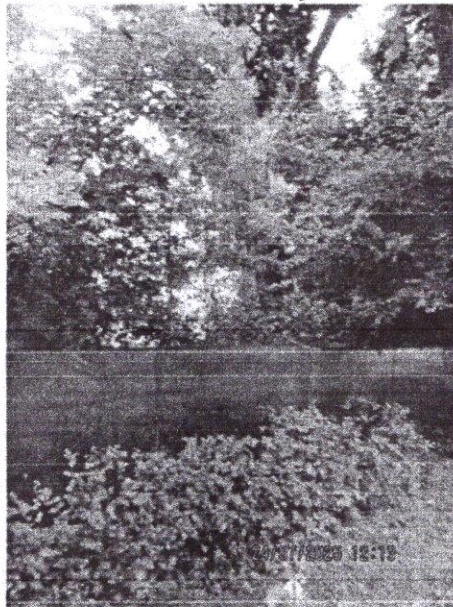
22



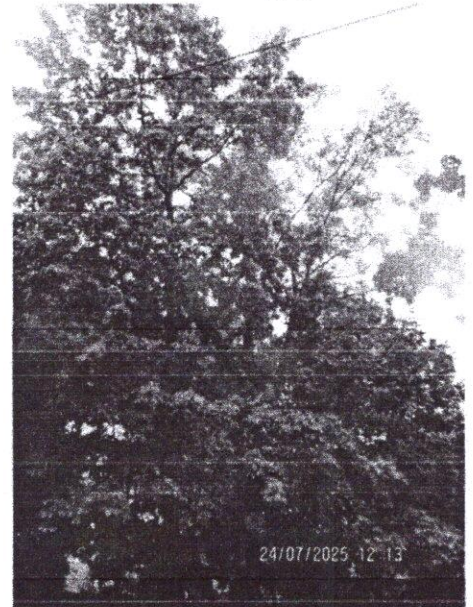
22



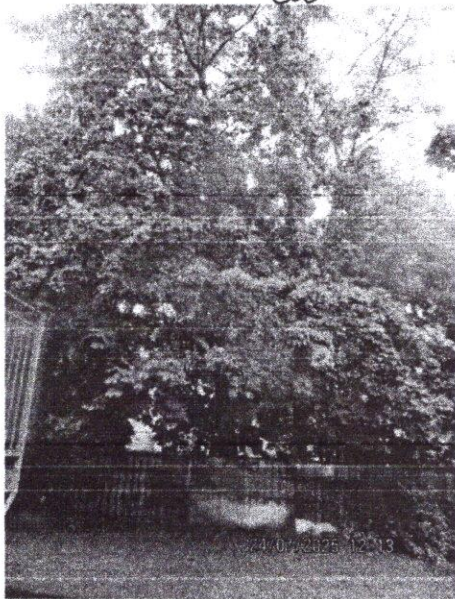
22



22



23

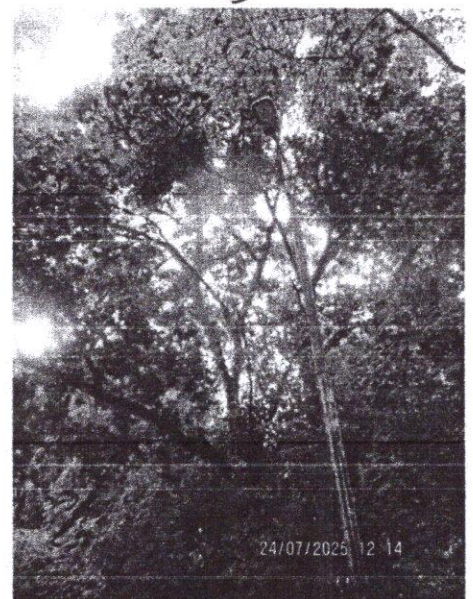


24/07/2025 12:13



24/07/2025 12:14

24

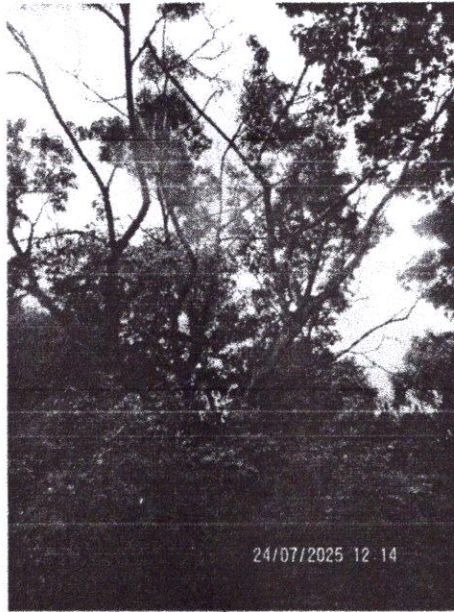


24/07/2025 12:14

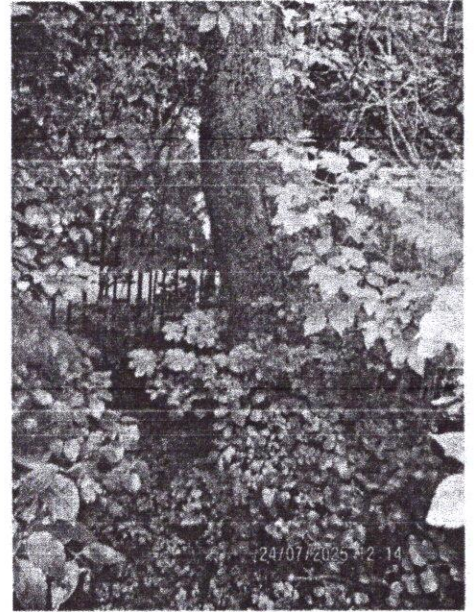
24



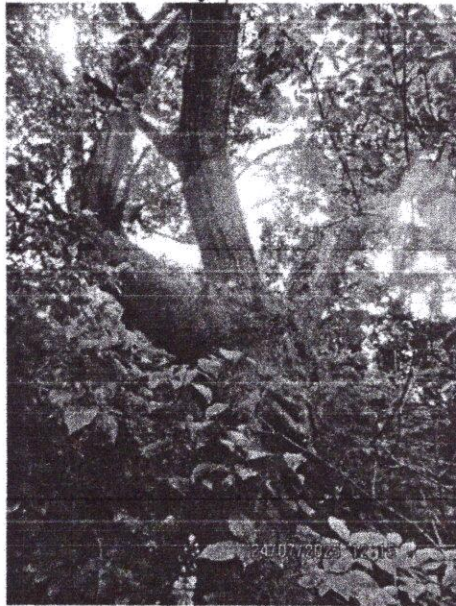
24



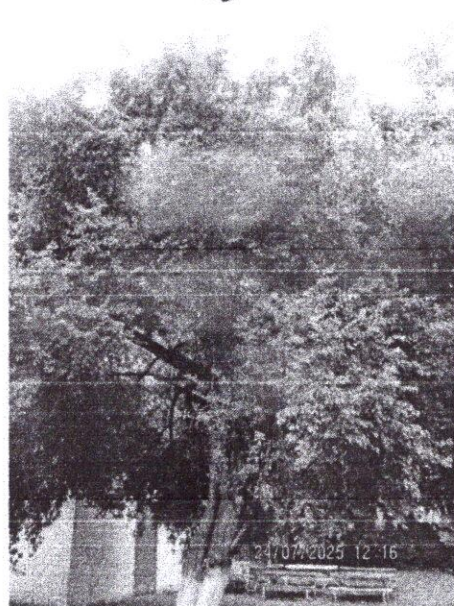
25



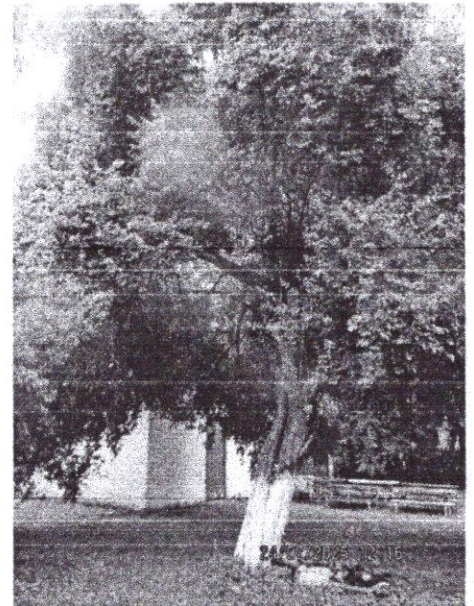
25



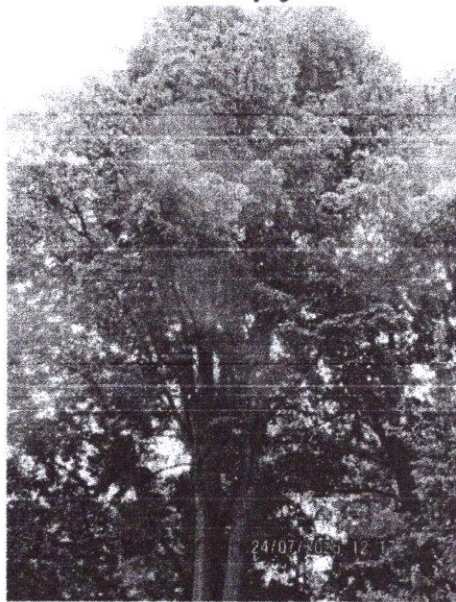
25



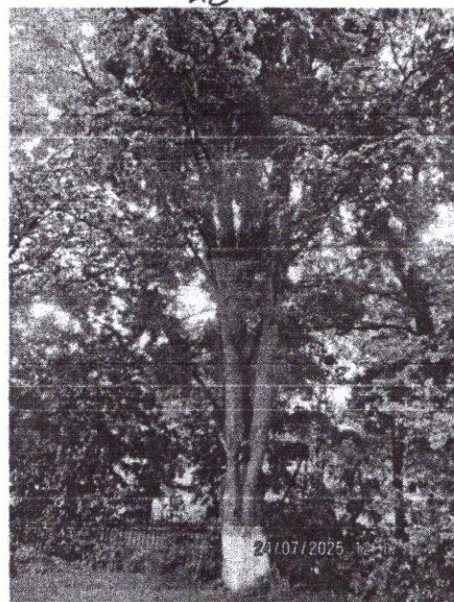
28



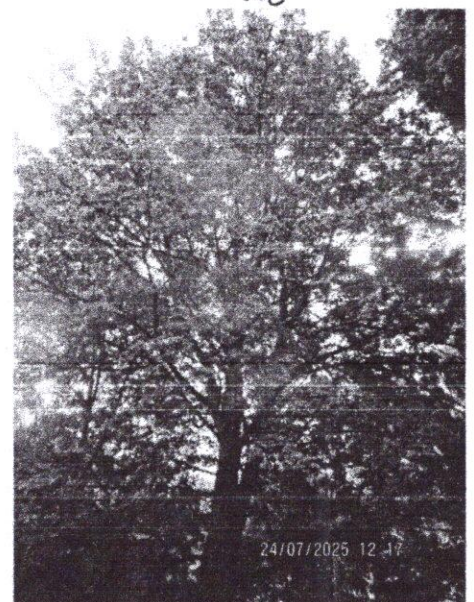
28



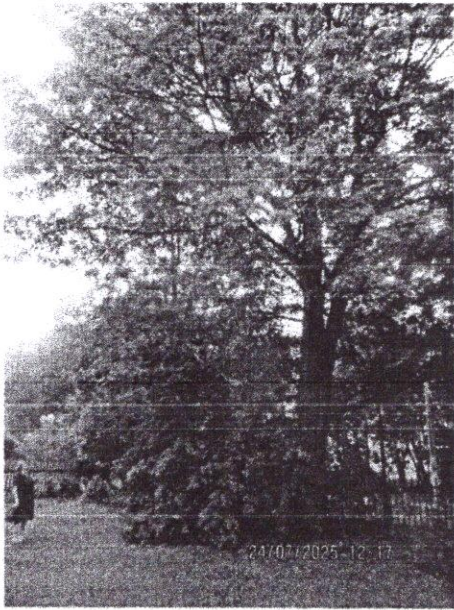
29



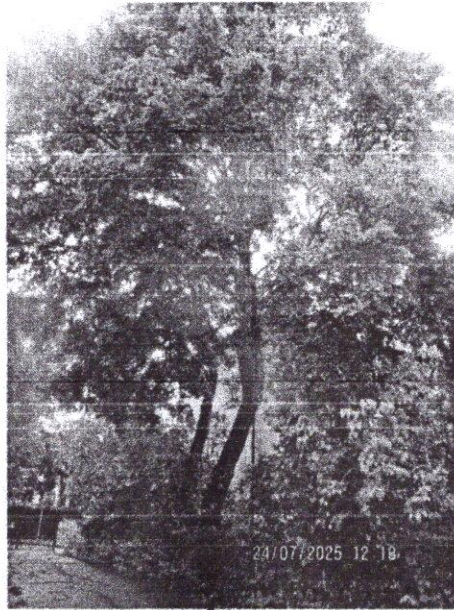
29



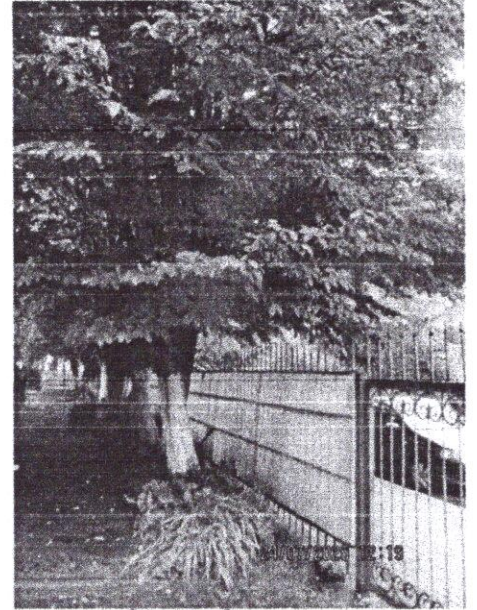
30



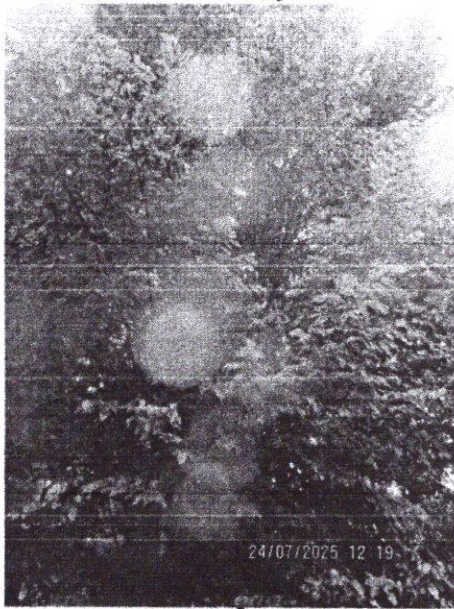
30



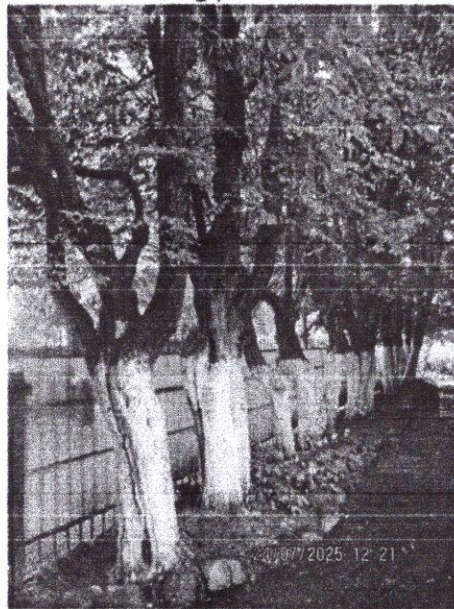
31



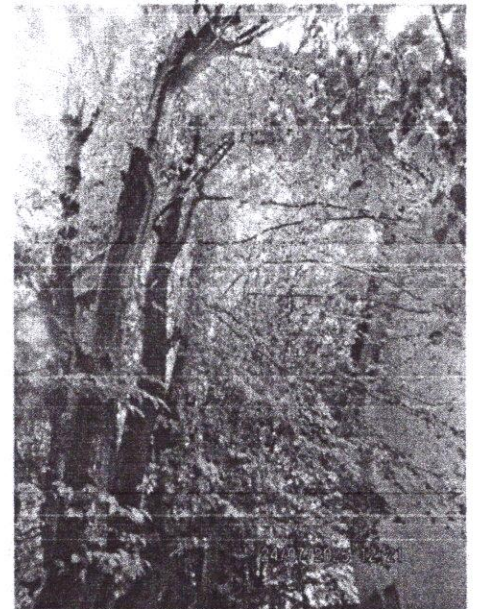
33-46



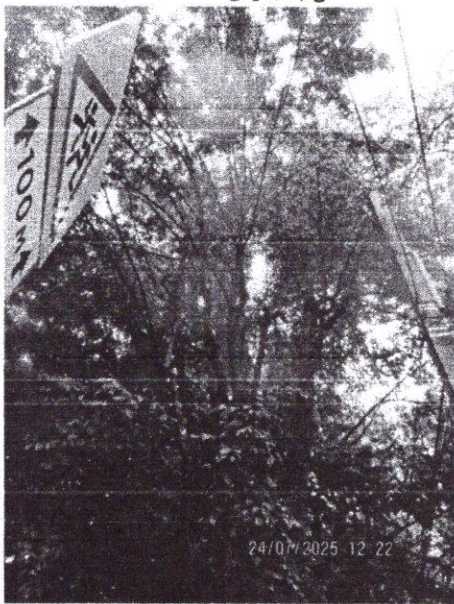
33-46



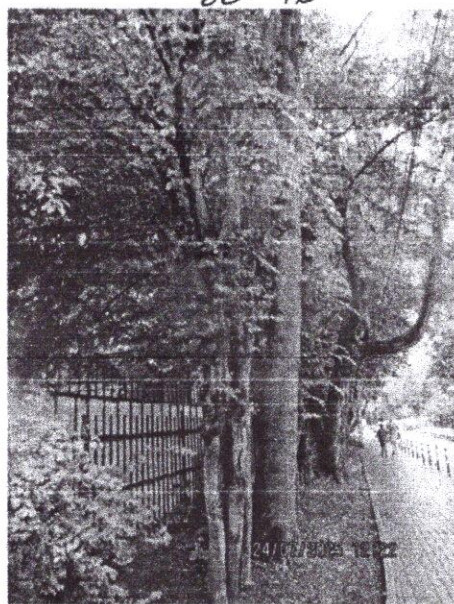
33-46



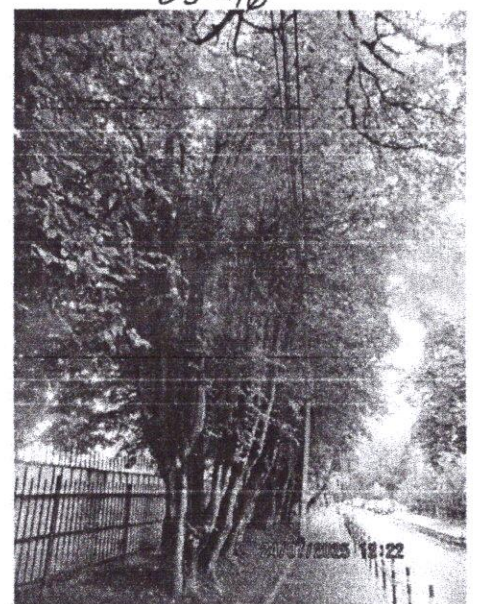
33-46



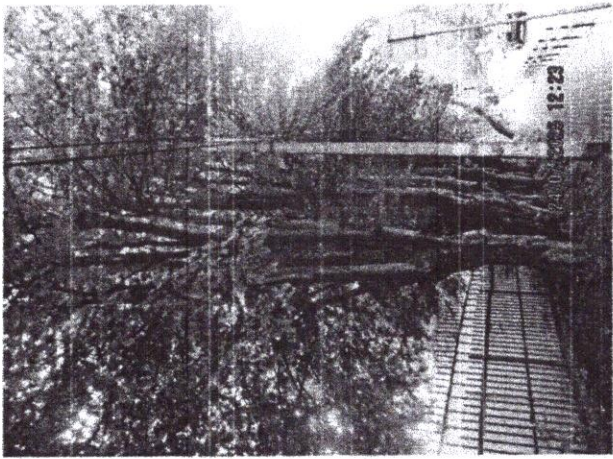
47-49



47-49



58-74



58-24