

**АКТ О НЕОБХОДИМОСТИ ВЫРУБКИ (СНОСА), ПЕРЕСАДКИ И ОБРЕЗКИ
ЗЕЛЕННЫХ НАСАЖДЕНИЙ**

№ а-АОН- 966 от « 30 » апреля 2026 года

Выдан: **ООО «Горсвет – Регион», 236040, г. Калининград, пр-кт Ленинский, д. 5**

(ФИО либо наименование юридического лица - собственника, землевладельца, землепользователя, арендатора земельного участка, почтовый индекс, адрес)

На основании акта обследования зеленых насаждений: № **а-ОЗН-711** от « **27** » **апреля 20 26** года, в срок (период) **не позднее 1 (одного) месяца с момента получения данного акта**

установленный (предписанный) срок (период) выполнения работ

на земельном участке, расположенном: **ул. Староорудийная, 4-8**

(адрес, адресные ориентиры земельного участка, кадастровый номер (при наличии))

В целях: **предотвращения аварийной ситуации**

разрешено (необходимо) выполнение следующих работ:

| № п/п | № на схеме | Порода, вид зеленых насаждений | Диаметр ствола, см (на высоте 1,3 м для деревьев), возраст, лет (для кустарников) | Описание состояния | Мероприятия вырубка (снос), и/или обрезка зеленых насаждений |
|-------|------------|--------------------------------|---|---|--|
| 1 | 1 | Клен | | Ветви касаются ЛЭП | Обрезка ветвей, касающихся ЛЭП |
| 2 | 3 | Клен | | Ветви закрывают фонарь уличного освещения и касаются ЛЭП | Обрезка ветвей, закрывающих фонарь уличного освещения и касающихся ЛЭП |
| 3 | 4 | Клен | | Ветви закрывают фонарь уличного освещения и касаются ЛЭП. Наблюдается небольшая морозобойная трещина между стволами | Обрезка ветвей, закрывающих фонарь уличного освещения и касающихся ЛЭП |
| 4 | 5 | Клен | | Ветви касаются ЛЭП | Обрезка ветвей, касающихся ЛЭП |
| 5 | 6 | Вишня | | Ветви касаются ЛЭП | Обрезка ветвей, касающихся ЛЭП |
| 6 | 8 | Бузина | | Ветви касаются ЛЭП | Обрезка ветвей, касающихся ЛЭП |
| 7 | 9 | Граб | | Ветви касаются ЛЭП | Обрезка ветвей, касающихся ЛЭП |
| 8 | 10 | Граб | | Ветви касаются ЛЭП | Обрезка ветвей, касающихся ЛЭП |
| 9 | 11 | Граб | | Ветви касаются ЛЭП | Обрезка ветвей, касающихся ЛЭП |
| 10 | 12 | Граб | | Ветви касаются ЛЭП | Обрезка ветвей, касающихся ЛЭП |
| 11 | 13 | Граб | | Ветви касаются ЛЭП | Обрезка ветвей, касающихся ЛЭП |
| 12 | 14 | Граб | | Ветви касаются ЛЭП | Обрезка ветвей, касающихся ЛЭП |
| 13 | 16 | Граб | | Ветви касаются ЛЭП | Обрезка ветвей, касающихся ЛЭП |
| 14 | 17 | Граб | | Ветви касаются ЛЭП | Обрезка ветвей, касающихся ЛЭП |
| 15 | 18 | Граб | | Ветви касаются ЛЭП | Обрезка ветвей, касающихся ЛЭП |
| 16 | 19 | Граб | | Ветви касаются ЛЭП | Обрезка ветвей, касающихся ЛЭП |
| 17 | 20 | Граб | | Ветви касаются ЛЭП | Обрезка ветвей, касающихся ЛЭП |

Итого: 17 шт. – обрезка ветвей, касающихся ЛЭП; 2 шт. – обрезка ветвей, закрывающих фонарь уличного освещения


Приложение:

1. копия акта обследования зеленых насаждений № а-ОЗН-711 от 27.04.2026;

2. схема произрастания зеленых насаждений;

3. фотофиксация зеленых насаждений.

И. о. председателя комитета городского хозяйства и строительства администрации городского округа «Город Калининград»


(подпись)

/Л.Ф. Пильтихина/
(ФИО)

М.П.

Оригинал акта о необходимости вырубки (сноса), пересадки и обрезки зеленых насаждений подлежит возврату в комитет городского хозяйства и строительства администрации городского округа «Город Калининград» в течение 5 рабочих дней после выполнения работ по вырубке (сносу), пересадке и обрезке зеленых насаждений.

Оригинал акта о необходимости вырубки (сноса), пересадки и обрезки зеленых насаждений с приложением акта освидетельствования места вырубки (сноса) зеленых насаждений подлежит хранению в комитете городского хозяйства и строительства администрации городского округа «Город Калининград» в установленном порядке.

УТВЕРЖДАЮ

Председатель комиссии по учету и вырубке (сносу) зеленых насаждений и компенсационному озеленению на территории городского округа «Город Калининград»

Орлов А. В.

(фамилия, инициалы)

АКТ ОБСЛЕДОВАНИЯ ЗЕЛЕННЫХ НАСАЖДЕНИЙ

№ а-ОЗН- 711 от « 27 » апреля 20 26 года

Комиссией по учету и вырубке (сносу) зеленых насаждений и компенсационному озеленению на территории городского округа «Город Калининград» в составе:

Ведущего инженера отдела по обследованию зеленых насаждений
МКУ «Калининградская служба заказчика» Выходцевой А. М.

(должность, фамилия, инициалы)

Начальника отдела по обследованию зеленых насаждений
МКУ «Калининградская служба заказчика» Полянской А. С.

(должность, фамилия, инициалы)

на основании

задания на проведение оперативного обследования (№ и-КГХиС-5478 от 27.03.2026)

Начальник управления благоустройства, озеленения и экологии комитета городского хозяйства и строительства администрации городского округа «Город Калининград» Орлов А. В., 236022, г. Калининград, пл. Победы, 1

в целях

оперативного обследования

проведено обследование зеленых насаждений, произрастающих на земельном участке, расположенном:

ул. Староорудийная, 4-8

Результаты обследования зеленых насаждений:

На территории общего пользования произрастают зеленые насаждения, в том числе:

| № п/п | № на схеме | Порода зеленых насаждений | Экол. цен., балл | Диаметр ствола, см (на высоте 1,3 м для деревьев) / возраст, лет (для кустарников) | Оценка (описание) состояния зеленого насаждения | Рекомендуемые мероприятия |
|-------|------------|---------------------------|------------------|--|--|---|
| 1 | 1 | Клен | | | В кроне присутствует омела. Ветви касаются ЛЭП. | Вырезка кустов омелы. Обрезка ветвей, касающихся ЛЭП. |
| 2 | 2 | Ясень пенсильванский | | 58 | Сильно ослабленное состояние: усыхание кроны, суховершинность, обильно заселен омелой, сломы ветвей, слабый годичный прирост, угрожает падением, представляет угрозу | Санитарная рубка |

| | | | | | | |
|---|---|-------------------|--|--------|---|---|
| | | | | | жизни и здоровью граждан, а также причинения ущерба имуществу, больной, не подлежащий лечению и оздоровлению. | |
| 3 | 3 | Клен | | | Ветви закрывают фонарь уличного освещения и касаются ЛЭП. | Обрезка ветвей, закрывающих фонарь уличного освещения и касающихся ЛЭП. |
| 4 | 4 | Клен | | | Ветви закрывают фонарь уличного освещения и касаются ЛЭП. Наблюдается небольшая морозобойная трещина между стволами. | Обрезка ветвей, закрывающих фонарь уличного освещения и касающихся ЛЭП. |
| 5 | 5 | Клен | | | Ветви касаются ЛЭП. | Обрезка ветвей, касающихся ЛЭП. |
| 6 | 6 | Вишня | | | Ветви касаются ЛЭП. | Обрезка ветвей, касающихся ЛЭП. |
| 7 | 7 | Граб обыкновенный | | 31, 28 | Сильно ослабленное состояние: сквозное дупло с отсутствием древесины, стволовая, прикорневая гниль, расщепление древесины, заселен стволовыми вредителями, угрожает падением, представляет угрозу жизни и здоровью граждан, а также причинения ущерба имуществу, больной, не подлежащий лечению и выздоровлению. | Санитарная рубка |
| 8 | 8 | Бузина | | | Ветви касаются ЛЭП. | Обрезка ветвей, касающихся ЛЭП. |

| | | | | | | |
|----|----|------|--|----|--|--|
| 9 | 9 | Граб | | 25 | Сильно разросшаяся крона. Ветви касаются ЛЭП. | Омолаживающая обрезка на высоту 6 м с сохранением скелетных ветвей не менее 1/3 их длины. Обрезка ветвей, касающихся ЛЭП. |
| 10 | 10 | Граб | | 24 | Сильно разросшаяся крона. Ветви касаются ЛЭП. | Омолаживающая обрезка на высоту 6 м с сохранением скелетных ветвей не менее 1/3 их длины. Обрезка ветвей, касающихся ЛЭП. |
| 11 | 11 | Граб | | 21 | Сильно разросшаяся крона. | Омолаживающая обрезка на высоту 6 м с сохранением скелетных ветвей не менее 1/3 их длины. Обрезка ветвей, касающихся ЛЭП. |

| | | | | | | |
|----|----|------|--|--------|---|---|
| 12 | 12 | Граб | | 33 | Сильно разросшаяся крона. Ветви касаются ЛЭП. | Омолаживающая обрезка на высоту 6 м с сохранением скелетных ветвей не менее 1/3 их длины. Обрезка ветвей, касающихся ЛЭП. |
| 13 | 13 | Граб | | 21 | Сильно разросшаяся крона. Ветви касаются ЛЭП. | Омолаживающая обрезка на высоту 6 м с сохранением скелетных ветвей не менее 1/3 их длины. Обрезка ветвей, касающихся ЛЭП. |
| 14 | 14 | Граб | | 21 | Сильно разросшаяся крона. Ветви касаются ЛЭП. | Омолаживающая обрезка на высоту 6 м с сохранением скелетных ветвей не менее 1/3 их длины. Обрезка ветвей, касающихся ЛЭП. |
| 15 | 15 | Граб | | | Ослабленное состояние. Гниль, дупла, наклон, сухие ветви отсутствуют. | Отсутствуют |
| 16 | 16 | Граб | | 27, 20 | Сильно разросшаяся крона. Ветви касаются ЛЭП. | Омолаживающая обрезка на высоту 6 м с сохранением скелетных ветвей не менее 1/3 их длины. Обрезка ветвей, касающихся ЛЭП. |
| 17 | 17 | Граб | | 30 | Сильно разросшаяся крона. Ветви касаются ЛЭП. | Омолаживающая обрезка на высоту 6 м с сохранением скелетных ветвей не менее 1/3 их длины. Обрезка ветвей, касающихся ЛЭП. |
| 18 | 18 | Граб | | 29 | Сильно разросшаяся крона. Ветви касаются ЛЭП. | Омолаживающая обрезка на высоту 6 м с сохранением скелетных ветвей не менее 1/3 их длины. Обрезка ветвей, касающихся ЛЭП. |
| 19 | 19 | Граб | | 21 | Сильно разросшаяся крона. Ветви касаются ЛЭП. | Омолаживающая обрезка на высоту 6 м с сохранением скелетных ветвей не менее 1/3 их длины. Обрезка ветвей, касающихся ЛЭП. |
| 20 | 20 | Граб | | 19 | Сильно разросшаяся крона. Ветви касаются ЛЭП. | Омолаживающая обрезка на высоту 6 м с сохранением скелетных ветвей не менее 1/3 их длины. Обрезка ветвей, касающихся ЛЭП. |

Омолаживающей и формовочной обрезке деревья породы клен, ясень не подлежат.

Приложение:

1. Схема расположения зеленых насаждений.
2. Фотофиксация зеленых насаждений.

Заместитель председателя комиссии:

Начальник отдела озеленения управления благоустройства, озеленения и экологии комитета городского хозяйства и строительства администрации городского округа «Город Калининград»

 **О. А. Семибратова**

(должность, подпись, фамилия, инициалы)

Члены комиссии:

Ведущий инженер

 **А. М. Выходцева**

(должность, подпись, фамилия, инициалы)

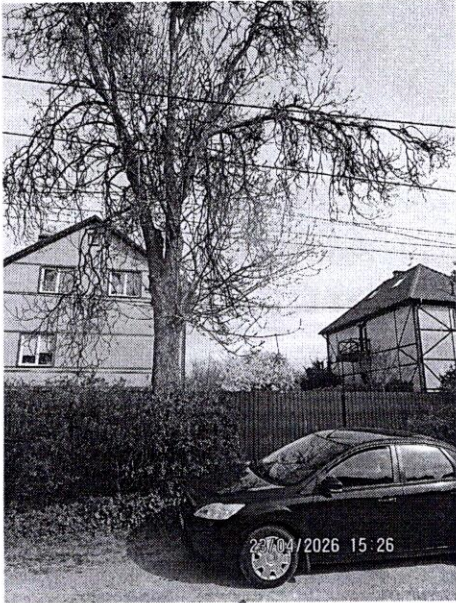
Начальник отдела*

 **А. С. Полянская**

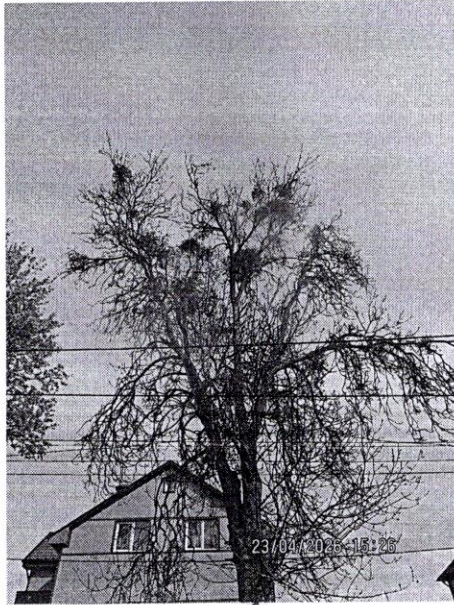
(должность, подпись, фамилия, инициалы)

*- специалист, имеющий квалификацию «Лесопатолог»

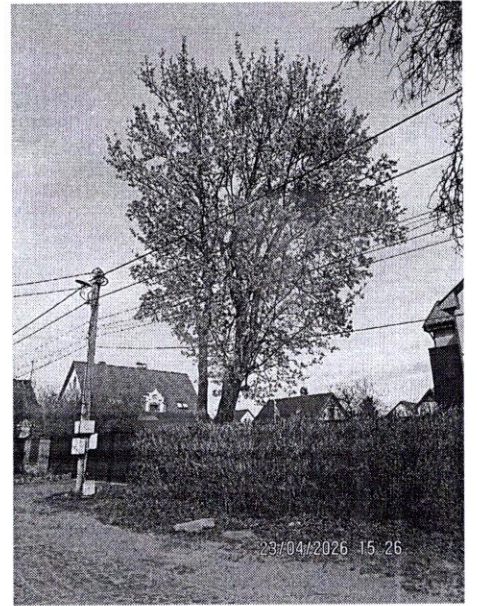




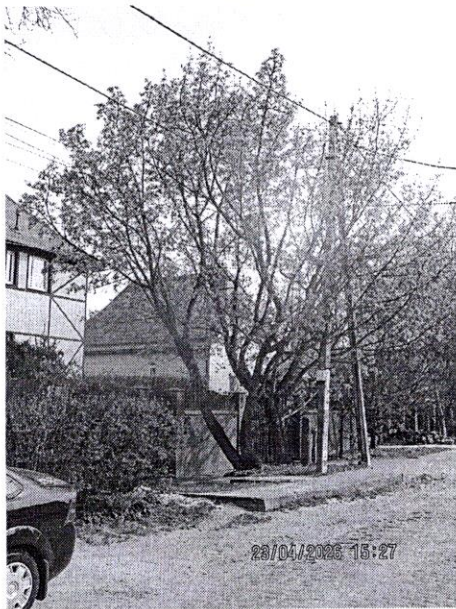
2



2



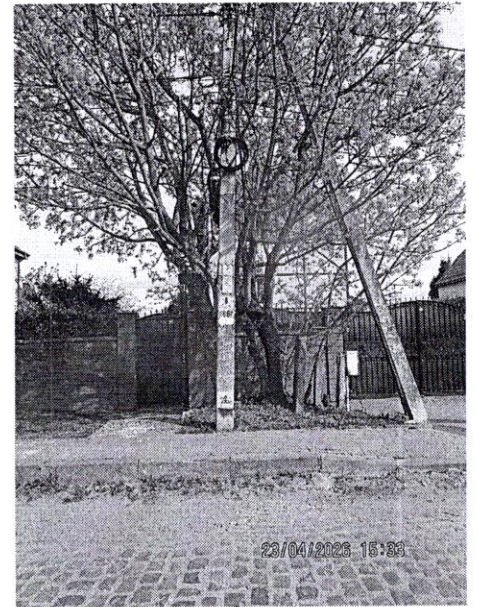
1



3,4



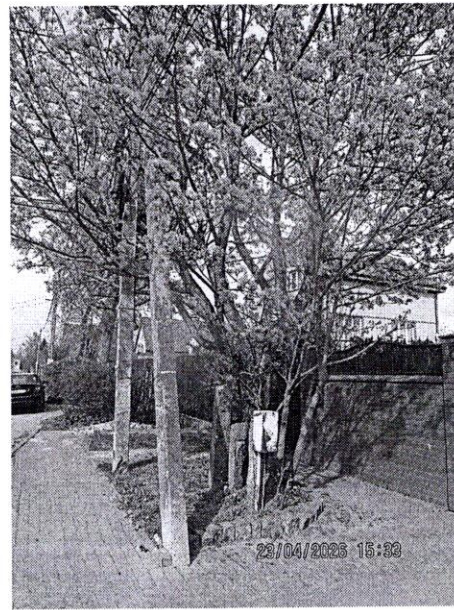
4



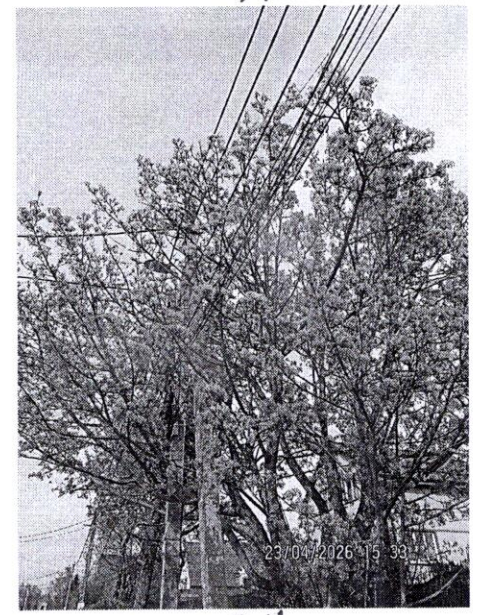
3,4



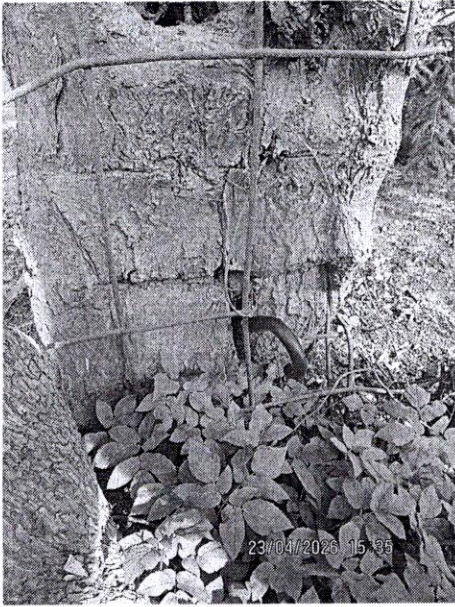
3,4



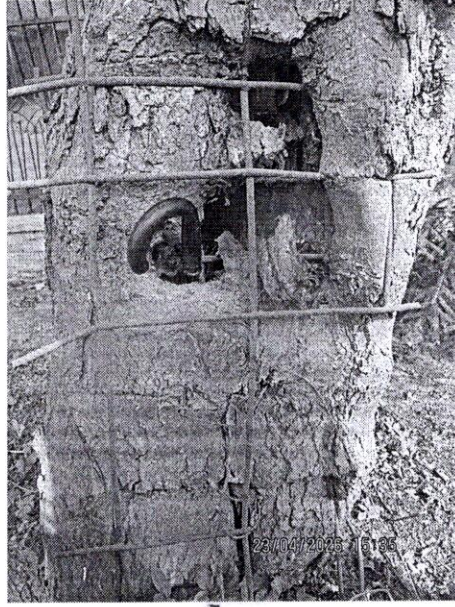
3,4



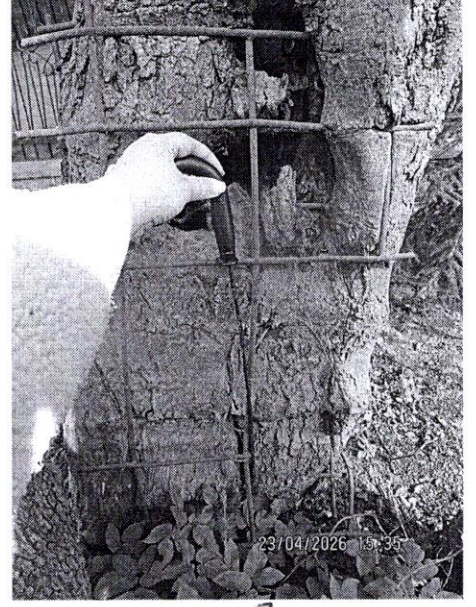
3,4



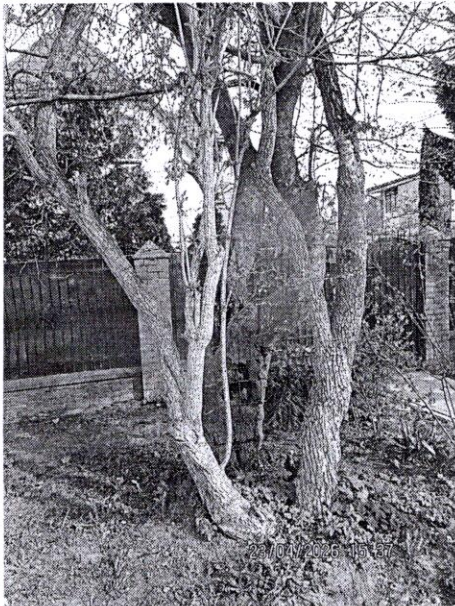
7



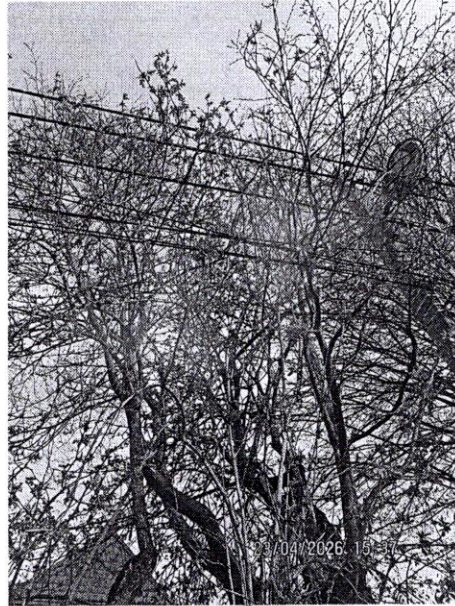
7



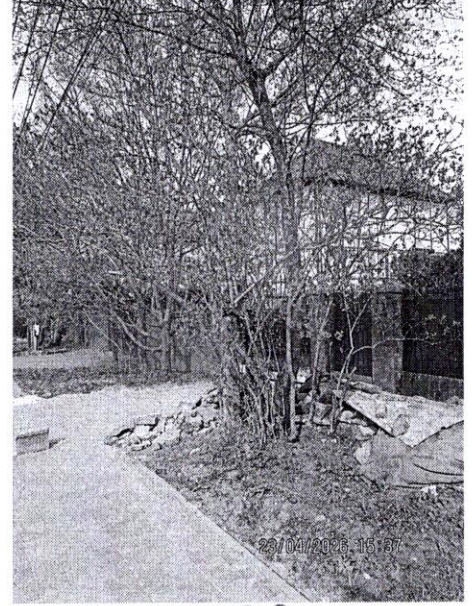
7



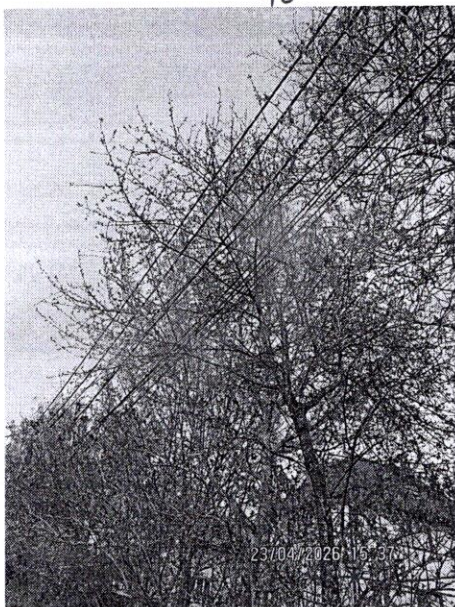
7,8



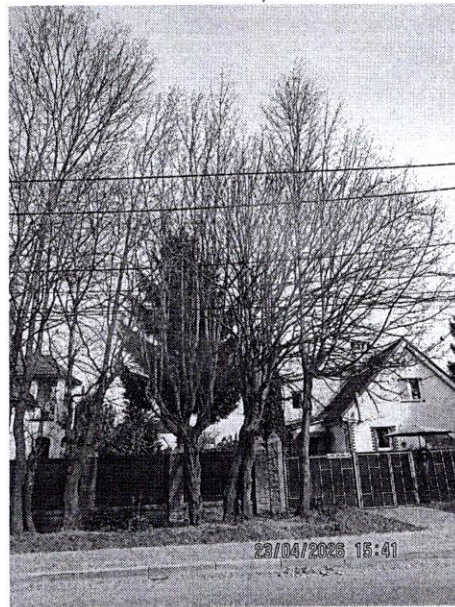
7,8



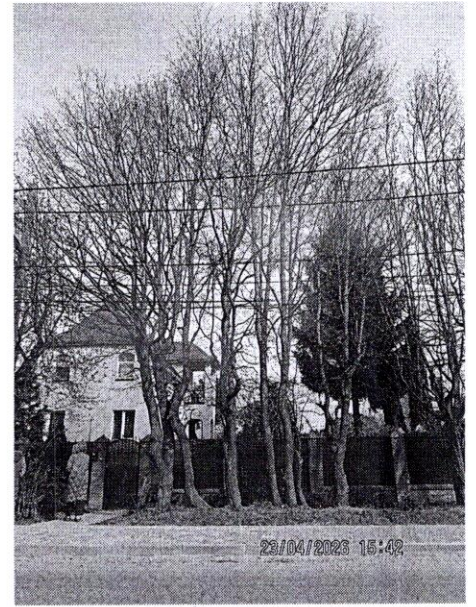
5,6



5,6



16-20



9-16