

**АКТ О НЕОБХОДИМОСТИ ВЫРУБКИ (СНОСА), ПЕРЕСАДКИ И ОБРЕЗКИ
ЗЕЛЕННЫХ НАСАЖДЕНИЙ**

№ а-АОН- 244 от « 23 » января 2026 года

Выдан: МАДОУ ЦРР д/с № 130, 236011, г. Калининград, ул. Батальная, д. 71а
(ФИО либо наименование юридического лица - собственника, землевладельца, землепользователя,
арендатора земельного участка, почтовый индекс, адрес)

На основании акта обследования зеленых насаждений: № а-ОЗН-102 от «22» января 2026 года,
в срок (период) не позднее 1 (одного) месяца с момента получения данного акта
установленный (предписанный) срок (период) выполнения работ

на земельном участке, расположенном: ул. Батальная, 71а
(адрес, адресные ориентиры земельного участка, кадастровый номер (при наличии))

в целях: предотвращения аварийной ситуации

разрешено (необходимо) выполнение следующих работ:

№ п/п	№ на схеме	Порода, вид зеленых насаждений	Диаметр ствола, см (на высоте 1,3 м для деревьев), возраст, лет (для кустарников)	Описание состояния	Мероприятия вырубка (снос), и/или обрезка зеленых насаждений
1	2	Клен		В кроне присутствуют сухие, сломанные, зависшие ветви	Вырезка сухих, сломанных, зависших ветвей
2	4	Ясень		В кроне присутствуют сухие, сломанные, зависшие ветви Ветви касаются крыши веранды	Вырезка сухих, сломанных, зависших ветвей Обрезка ветвей, касающихся крыши веранды
3	5	Ясень		В кроне присутствуют сухие, сломанные, зависшие ветви	Вырезка сухих, сломанных, зависших ветвей
4	7	Клен		В кроне присутствуют сухие, сломанные, зависшие ветви	Вырезка сухих, сломанных, зависших ветвей
5	13	Ясень		Ветви нависают над крышей веранды	Обрезка ветвей, нависающих над крышей веранды
6	14	Ясень		В кроне присутствуют сухие ветви.	Вырезка сухих ветвей
7	16	Ясень		Ветви касаются крыши веранды	Обрезка ветвей, касающихся крыши веранды
8	8	Черемуха		Крона заселена омелой	Вырезка кустов омелы
9	20	Липа		В кроне присутствуют сухие ветви, омела	Вырезка сухих ветвей, кустов омелы
Итого: 6 шт. – вырезка сухих ветвей, вырезка кустов омелы – 2 шт., обрезка ветвей – 3 шт.					

Приложение:

1. копия акта обследования зеленых насаждений № а-ОЗН-102 от 22.01.2026;

2. схема произрастания зеленых насаждений;

3. фотофиксация зеленых насаждений.

Заместитель главы администрации,
председатель комитета городского
хозяйства и строительства
администрации городского округа
«Город Калининград»


(подпись)

/М.В. Федосеев/
(ФИО)

М.П.



Оригинал акта о необходимости вырубki (сноса), пересадки и обрезки зеленых насаждений подлежит возврату в комитет городского хозяйства и строительства администрации городского округа «Город Калининград» в течение 5 рабочих дней после выполнения работ по вырубке (сносу), пересадке и обрезке зеленых насаждений.

Оригинал акта о необходимости вырубki (сноса), пересадки и обрезки зеленых насаждений с приложением акта освидетельствования места вырубki (сноса) зеленых насаждений подлежит хранению в комитете городского хозяйства и строительства администрации городского округа «Город Калининград» в установленном порядке.

УТВЕРЖДАЮ

Заместитель председателя комиссии по учету и вырубке (сносу) зеленых насаждений и компенсационному озеленению на территории городского округа «Город Калининград»

Семибратова О.А.

(фамилия, инициалы)

АКТ ОБСЛЕДОВАНИЯ ЗЕЛЕННЫХ НАСАЖДЕНИЙ

№ а-ОЗН-102 от « 22 » сентября 2026 года

Комиссией по учету и вырубке (сносу) зеленых насаждений и компенсационному озеленению на территории городского округа «Город Калининград» в составе:

Ведущего инженера отдела по обследованию зеленых насаждений
МКУ «Калининградская служба заказчика» **Федоровой О. О.**

(должность, фамилия, инициалы)

Ведущего инженера отдела по обследованию зеленых насаждений
МКУ «Калининградская служба заказчика» **Сирота А. А.**

(должность, фамилия, инициалы)

Ведущего инженера отдела по обследованию зеленых насаждений
МКУ «Калининградская служба заказчика» **Смирновой Л. В.**

(должность, фамилия, инициалы)

на основании

задания на проведение оперативного обследования в связи с обращением юридического лица (№ в-КГХиС-11 от 12.01.2026)

МАДОУ ЦРР д/с № 130, 236011, г. Калининград, ул. Батальная, д. 71а

в целях

оперативного обследования

проведено обследование зеленых насаждений, произрастающих на земельном участке, расположенном:

ул. Батальная, д. 71а

Результаты обследования зеленых насаждений:

На территории детского сада произрастают зеленые насаждения, в том числе:

№ п/п	№ на схеме	Порода зеленых насаждений	Экол. цен., балл	Диаметр ствола, см (на высоте 1,3 м для деревьев) / возраст, лет (для кустарников)	Оценка (описание) состояния зеленого насаждения	Рекомендуемые мероприятия
1	1	Рябина обыкновенная		36	Усыхающее состояние (сухостойная), угрожает падением, представляет угрозу жизни и здоровью граждан, а также причинения ущерба имуществу, большая, не подлежащая лечению и оздоровлению	Санитарная рубка
2	2	Клен			В кроне присутствуют сухие, сломанные, зависшие ветви	Вырезка сухих, сломанных, зависших ветвей
3	4	Ясень			В кроне присутствуют сухие, сломанные, зависшие ветви, ветви касаются крыши	Вырезка сухих, сломанных, зависших ветвей.

					веранды	Обрезка ветвей, касающихся крыши веранды
4	5	Ясень			В кроне присутствуют сухие, сломанные, зависшие ветви	Вырезка сухих, сломанных, зависших ветвей
5	6	Рябина обыкновенная		27	Усыхающее состояние: усыхание кроны более 95%, суховершинность, угрожает падением, представляет угрозу жизни и здоровью граждан, а также причинения ущерба имуществу, больная, не подлежащая лечению и оздоровлению	Санитарная рубка
6	7	Клен			В кроне присутствуют сухие, сломанные, зависшие ветви	Вырезка сухих, сломанных, зависших ветвей
7	10	Рябина обыкновенная		10	Усыхающее состояние (сухостойная), угрожает падением, представляет угрозу жизни и здоровью граждан, а также причинения ущерба имуществу, больная, не подлежащая лечению и оздоровлению	Санитарная рубка
8	12	Рябина обыкновенная		6	Усыхающее состояние: усыхание кроны более 80%, угрожает падением, представляет угрозу жизни и здоровью граждан, а также причинения ущерба имуществу, больная, не подлежащая лечению и оздоровлению	Санитарная рубка
9	13	Ясень			Ветви нависают над крышей веранды	Обрезка ветвей, нависающих над крышей веранды
10	14	Ясень			В кроне присутствуют сухие ветви	Вырезка сухих ветвей
11	16	Ясень			Ветви касаются крыши веранды	Обрезка ветвей, касающихся крыши веранды
12	3	Черемуха		25	Сильно разросшаяся крона	Омолаживающая обрезка на высоту 6 м с сохранением скелетных ветвей не менее 1/3 их длины
13	8	Черемуха		26	Сильно разросшаяся крона, заселенная омелью.	Омолаживающая обрезка на высоту 5 м с сохранением скелетных ветвей не менее 1/3 их длины с вырезкой кустов омелы
14	9	Ива		22,42,50,30	Сильно разросшаяся крона	Омолаживающая обрезка на высоту 9 м с сохранением скелетных ветвей не менее 1/3 их длины

15	11	Ива		54,81	Разросшаяся крона. Ранее подвергалась омолаживающей обрезке.	Формовочная обрезка
16	17	Ива		15,10,23,24	Сильно разросшаяся крона	Омолаживающая обрезка на высоту 6 м с сохранением скелетных ветвей не менее 1/3 их длины
17	18	Ива		54	Сильно разросшаяся крона	Омолаживающая обрезка на высоту 6 м с сохранением скелетных ветвей не менее 1/3 их длины
18	19	Яблоня		20,10	Сильно разросшаяся крона	Омолаживающая обрезка на высоту 5 м с сохранением скелетных ветвей не менее 1/3 их длины
19	20	Липа		32	Сильно разросшаяся крона. В кроне присутствуют сухие ветви, омела.	Омолаживающая обрезка на высоту 8 м с сохранением скелетных ветвей не менее 1/3 их длины, с вырезкой сухих ветвей, кустов омелы
20	15	Береза			Ослабленное состояние. Гниль, дупла, наклон, сухие ветви отсутствуют.	Отсутствуют

Омолаживающей и формовочной обрезке деревья породы ясень, клен, береза не подлежат.

Приложение:

1. Схема произрастания зеленых насаждений.
2. Фотофиксация зеленых насаждений.

Заместитель председателя комиссии:

Начальник отдела озеленения управления благоустройства, озеленения и экологии комитета городского хозяйства и строительства администрации городского округа «Город Калининград»

О. А. Семибратова

(должность, подпись, фамилия, инициалы)

Члены комиссии:

Ведущий инженер

О. О. Федорова

(должность, подпись, фамилия, инициалы)

Ведущий инженер*

А. А. Сирота

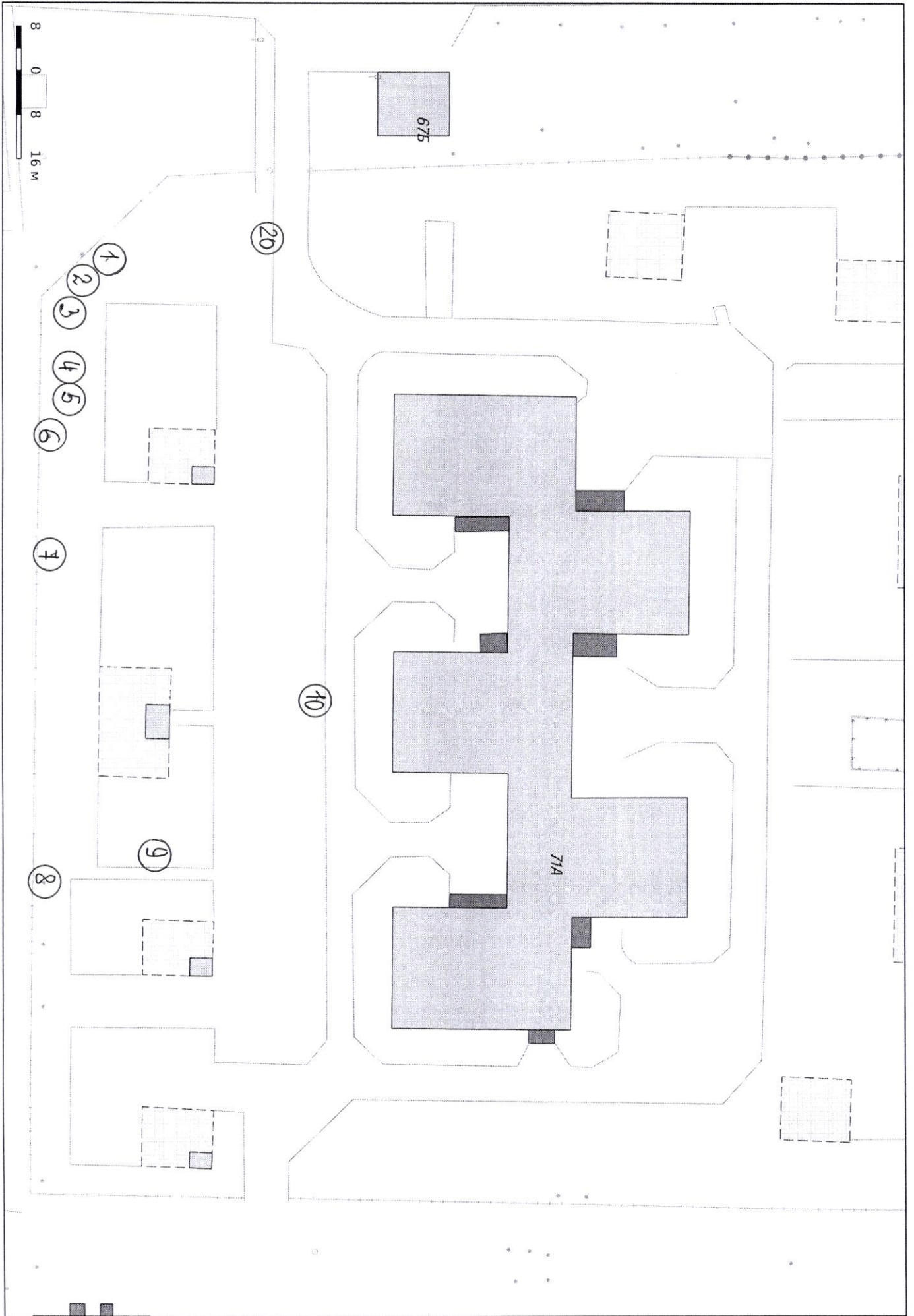
(должность, подпись, фамилия, инициалы)

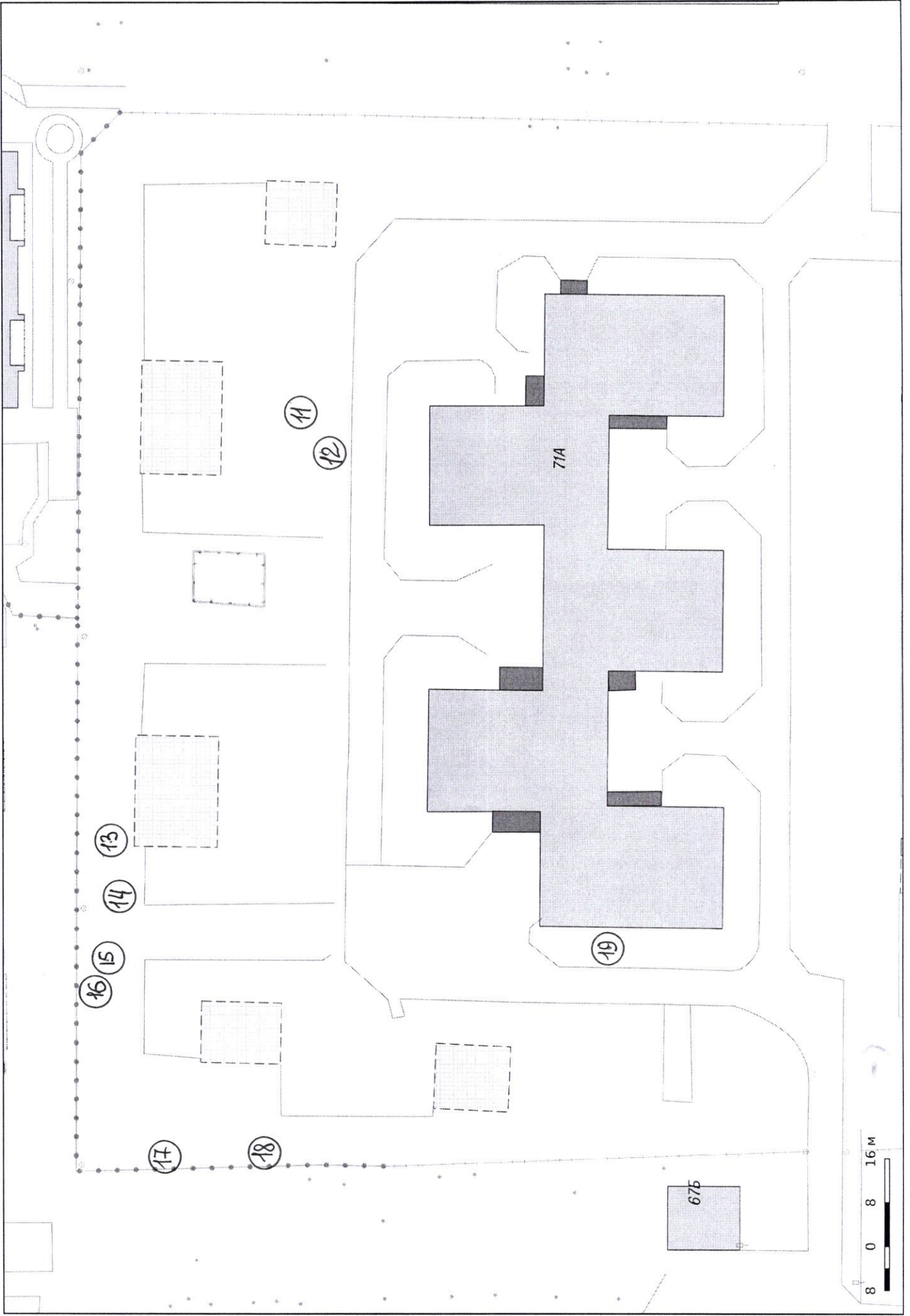
Ведущий инженер

Л. В. Смирнова

(должность, подпись, фамилия, инициалы)

*- специалист, имеющий квалификацию «Лесопатолог»



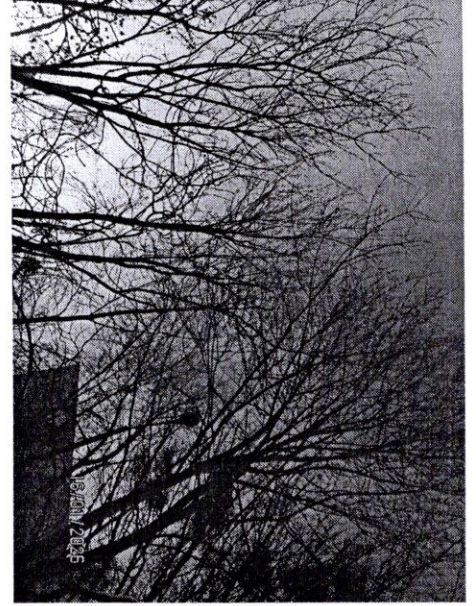




5, 4,



4, 3, 2



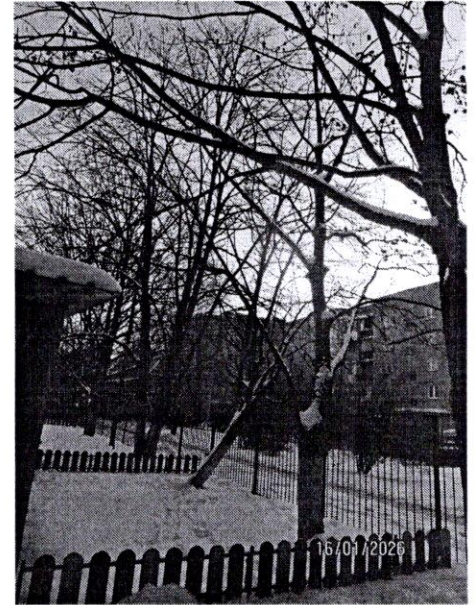
4, 3, 2



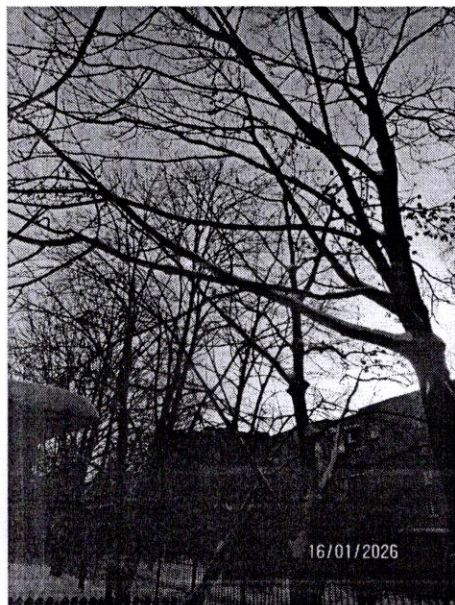
1



1



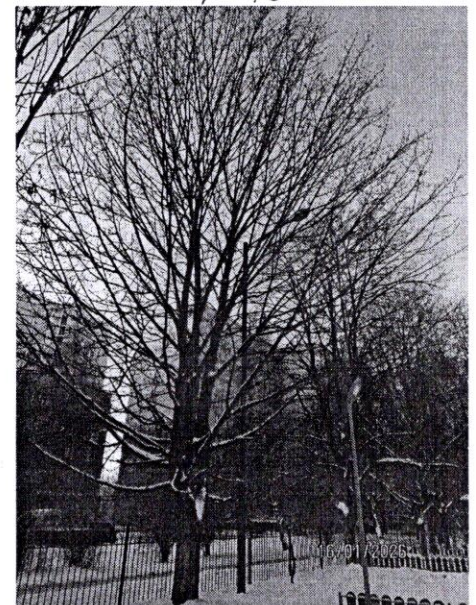
7, 6, 5



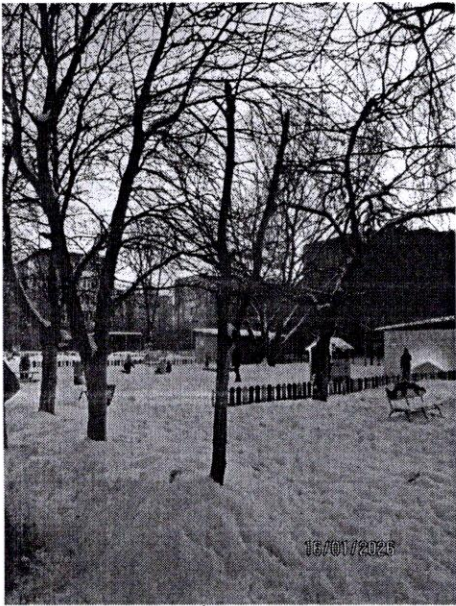
4



6



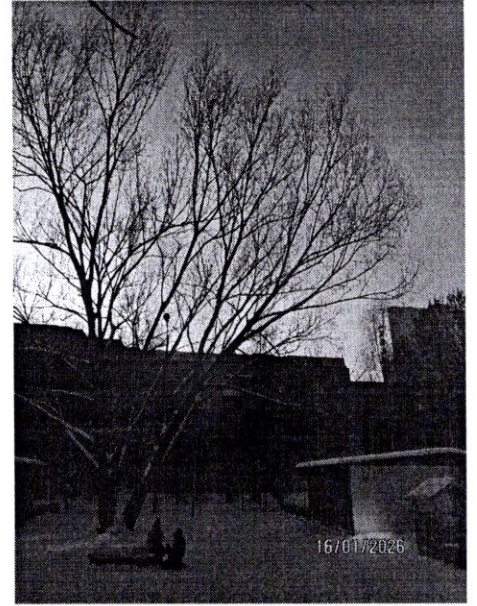
X



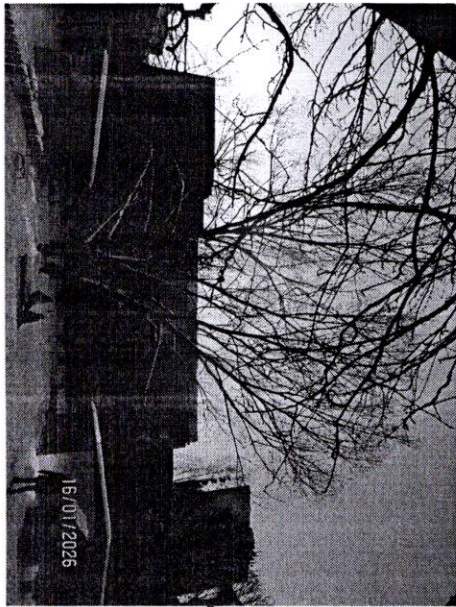
10



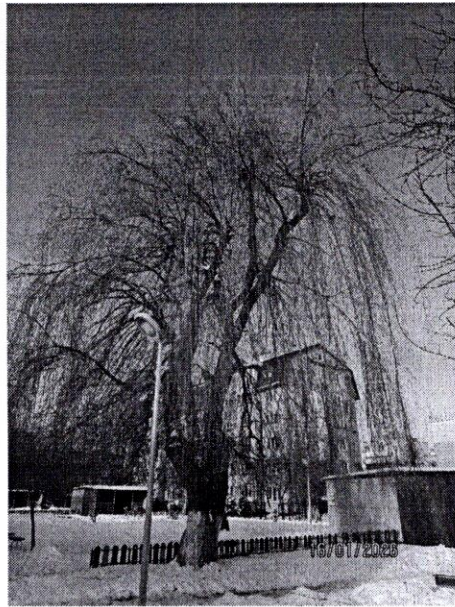
8



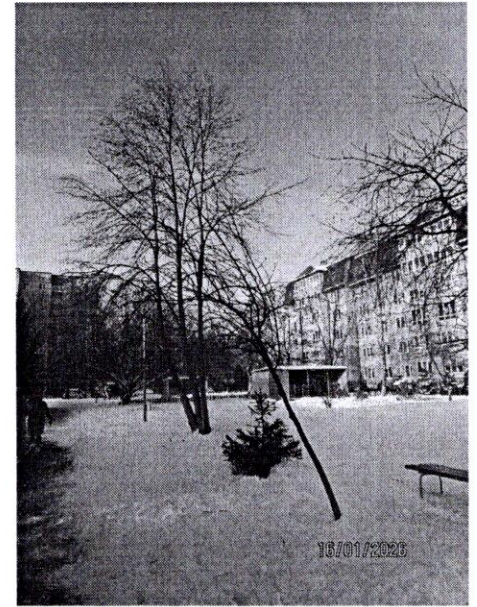
9



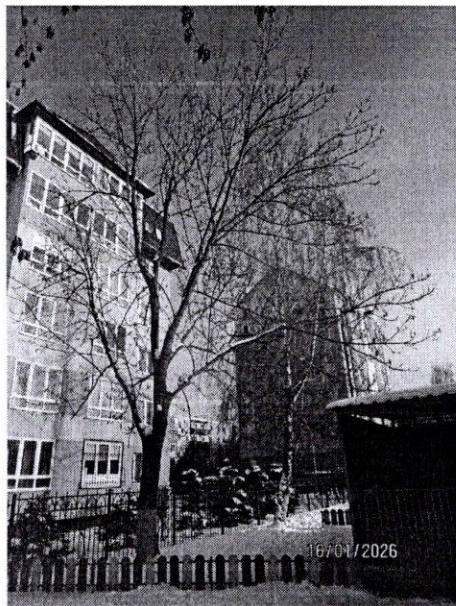
9



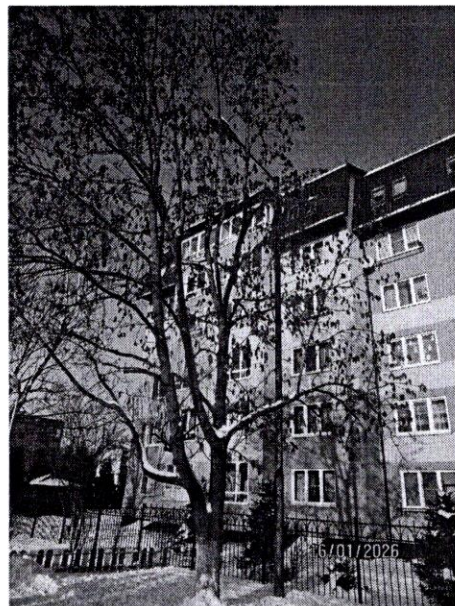
11



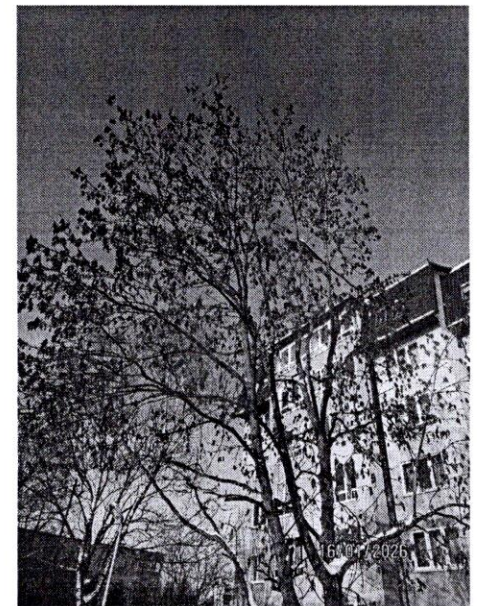
12



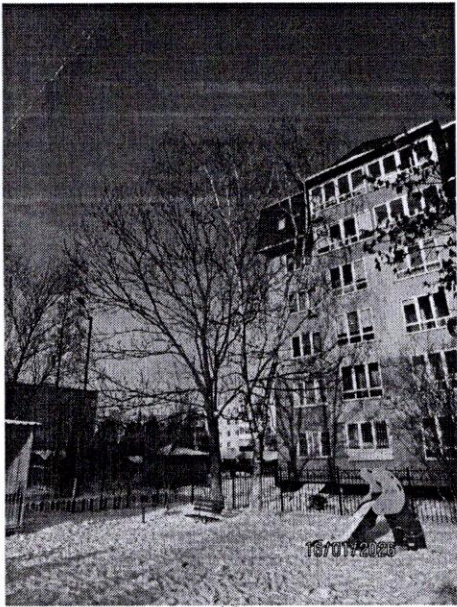
13



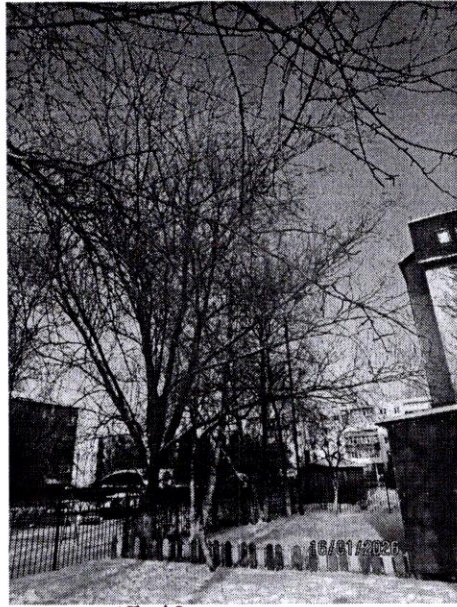
14



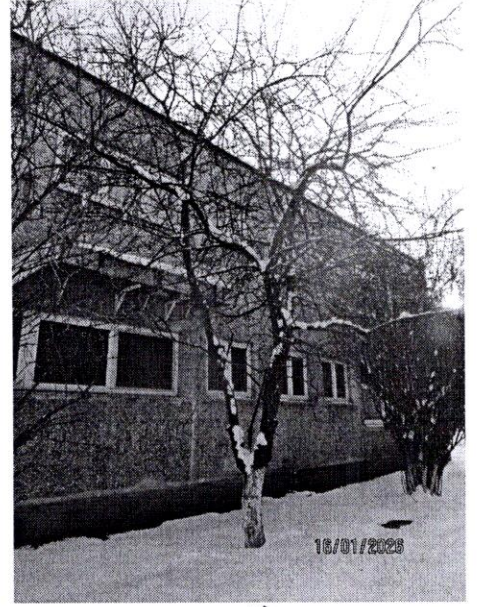
14



16,15



17,18



19



20