

АКТ О НЕОБХОДИМОСТИ ВЫРУБКИ (СНОСА), ПЕРЕСАДКИ И ОБРЕЗКИ
ЗЕЛЕННЫХ НАСАЖДЕНИЙ

№ а-АОН-27 от « 13 » сентября 2025 года

Выдан: ООО «УКБР 4», 236039, г. Калининград, ул. Багратиона, д. 82

(ФИО либо наименование юридического лица - собственника, землевладельца, землепользователя,
арендатора земельного участка, почтовый индекс, адрес)

На основании акта обследования зеленых насаждений: № а-ОЗН-941 от « 27 » мая 2025 года,

в срок (период) не позднее 1 (одного) месяца с момента получения данного акта
установленный (предписанный) срок (период) выполнения работ

на земельном участке, расположенном: пер. Трамвайный, 31-41

(адрес, адресные ориентиры земельного участка, кадастровый номер
(при наличии))

в целях: предотвращения аварийной ситуации

разрешено (необходимо) выполнение следующих работ:

№ п/п	№ на схеме	Порода, вид зеленых насаждений	Диаметр ствола, см (на высоте 1,3 м для деревьев), возраст, лет (для кустарников)	Описание состояния	Мероприятия вырубка (снос), и/или обрезка зеленых насаждений
1	5	Рябина	48	В кроне присутствуют сухие, сломленные, зависшие ветви	Вырезка сухих, сломленных, зависших ветвей
Итого: 1 шт. – вырезка сухих ветвей					

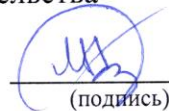
Приложение:

1. копия акта обследования зеленых насаждений № а-ОЗН-941 от 27.05.2025;

2. схема произрастания зеленых насаждений;

3. фотофиксация зеленых насаждений.

Заместитель главы администрации,
председатель комитета городского хозяйства и строительства
администрации городского округа
«Город Калининград»


(подпись)

/М.В. Федосеев/
(ФИО)

М.П.



Оригинал акта о необходимости вырубки (сноса), пересадки и обрезки зеленых насаждений подлежит возврату в комитет городского хозяйства и строительства администрации городского округа «Город Калининград» в течение 5 рабочих дней после выполнения работ по вырубке (сносу), пересадке и обрезке зеленых насаждений.

Оригинал акта о необходимости вырубки (сноса), пересадки и обрезки зеленых насаждений с приложением акта освидетельствования места вырубки (сноса) зеленых насаждений подлежит хранению в комитете городского хозяйства и строительства администрации городского округа «Город Калининград» в установленном порядке.

УТВЕРЖДАЮ

г.м. Председатель комиссии по учету и вырубке
(сносу) зеленых насаждений и
компенсационному озеленению на территории
городского округа «Город Калининград»
Маштаков В. А.
(фамилия, инициалы) *В. А. Маштаков*

АКТ ОБСЛЕДОВАНИЯ ЗЕЛЕННЫХ НАСАЖДЕНИЙ

№ а-ОЗН- 941 от « 24 » мая 20 25 года

Комиссией по учету и вырубке (сносу) зеленых насаждений и компенсационному озеленению на территории городского округа «Город Калининград» в составе:

Ведущего инженера отдела по содержанию зеленых насаждений, скверов и зон отдыха МКУ «Калининградская служба заказчика» Полянской А. С.
(должность, фамилия, инициалы)

Ведущего инженера отдела по содержанию зеленых насаждений, скверов и зон отдыха МКУ «Калининградская служба заказчика» Сирота А. А.
(должность, фамилия, инициалы)

на основании

задания на проведение оперативного обследования (№ и-КГХиС-23153 от 15.11.2024) и в связи с обращением юридического лица (№ в-КГХиС-7416 от 20.10.2024)

И. о. председателя комитета городского хозяйства и строительства администрации городского округа «Город Калининград» Маштаков В. А., 236022, г. Калининград, пл. Победы, 1

Прокуратура города Калининграда, 236022, г. Калининград, ул. Комсомольская, 31

в целях

оперативного обследования

проведено обследование зеленых насаждений, произрастающих на земельном участке, расположенном:

пер. Трамвайный (от ул. Южная до ул. Киевская), 24-50, 52, 31-41

Результаты обследования зеленых насаждений:

На территории общего пользования произрастают зеленые насаждения, в том числе:

№ п/п	№ на схеме	Порода зеленых насаждений	Экол. цен., балл	Диаметр ствола, см (на высоте 1,3 м для деревьев) / возраст, лет (для кустарников)	Оценка (описание) состояния зеленого насаждения	Рекомендуемые мероприятия
1	1	Рябина обыкновенная		21	Усыхающее состояние: усыхание кроны более 80%, суховершинность, отслоение коры, угрожает падением, представляет угрозу жизни и здоровью граждан, а также причинения ущерба имуществу, большая, не подлежащая лечению и оздоровлению	Санитарная рубка
2	25827	Клен сахаристый		72	Усыхающее состояние: усыхание кроны более 70%,	Санитарная рубка

					многочисленные сломы скелетных ветвей, обильно заселен омелой, угрожает падением, представляет угрозу жизни и здоровью граждан, а также причинения ущерба имуществу, больной, не подлежащий лечению и оздоровлению	
3	25826	Клен сахаристый		48	Сильно разросшаяся крона с присутствием сухих ветвей и омелы	Формовочная обрезка с вырезкой сухих ветвей и кустов омелы
4	25825	Клен сахаристый		48	Сильно разросшаяся крона с присутствием сухих ветвей и омелы	Формовочная обрезка с вырезкой сухих ветвей и кустов омелы
5	25824	Клен сахаристый		64	Сильно ослабленное состояние: глубокая стволовая, прикорневая гниль, усыхание кроны, обильно заселен стволовыми вредителями и омелой, угрожает падением, представляет угрозу жизни и здоровью граждан, а также причинения ущерба имуществу, больной, не подлежащий лечению и оздоровлению	Санитарная рубка
6	25823	Клен сахаристый		48	Сильно разросшаяся крона с присутствием сухих ветвей и омелы	Формовочная обрезка с вырезкой сухих ветвей и кустов омелы
7	25818	Клен сахаристый		58	Сильно разросшаяся крона, заселенная омелой	Формовочная обрезка с вырезкой кустов омелы
8	25816	Клен сахаристый		32	Сильно разросшаяся крона, заселенная омелой	Формовочная обрезка с вырезкой кустов омелы
9	25815	Клен сахаристый		35	Сильно разросшаяся крона, заселенная омелой	Формовочная обрезка с вырезкой кустов омелы
10	6	Клен			В кроне присутствуют сухих ветви	Вырезка сухих ветвей
11	7	Тополь		35	Сильно разросшаяся крона	Омолаживающая обрезка на высоту 10 м с сохранением скелетных ветвей не менее 1/3 их длины
12	25834	Тополь		58	Разросшаяся крона. Ранее подвергался омолаживающей обрезке	Формовочная обрезка
13	25838	Ясень			Ветви нависают над проезжей частью, препятствуют движению автотранспорта	Обрезка ветвей, нависающих над проезжей частью

На придомовой территории по пер. Трамвайный, 24-50 произрастают зеленые насаждения, в том числе:

№ п/п	№ на схеме	Порода зеленых насаждений	Экол. цен., балл	Диаметр ствола, см (на высоте 1,3 м для деревьев) / возраст, лет (для кустарников)	Оценка (описание) состояния зеленого насаждения	Рекомендуемые мероприятия
14	2	Клен сахаристый		58	Сильно разросшаяся крона, заселенная омелой	Формовочная обрезка с вырезкой кустов омелы
15	3	Клен сахаристый		56	Сильно разросшаяся крона, заселенная омелой	Формовочная обрезка с вырезкой кустов омелы
16	4	Ива		34	Разросшаяся крона	Формовочная обрезка

На придомовой территории по пер. Трамвайный, 31-41 произрастают зеленые насаждения, в том числе:

№ п/п	№ на схеме	Порода зеленых насаждений	Экол. цен., балл	Диаметр ствола, см (на высоте 1,3 м для деревьев) / возраст, лет (для кустарников)	Оценка (описание) состояния зеленого насаждения	Рекомендуемые мероприятия
17	5	Рябина			В кроне присутствуют сухие, сломленные, зависшие ветви	Вырезка сухих, сломленных, зависших ветвей

Ограждение детского сада по пер. Трамвайный, 52 вынесено за границы красных линий. Таким образом, рябина № 1 произрастает на территории общего пользования, но фактически находится на территории детского сада по пер. Трамвайный, 52.

Приложение:

1. Схема расположения зеленых насаждений.
2. Фотофиксация зеленых насаждений.

Заместитель председателя комиссии

И. о. начальника отдела озеленения управления благоустройства, озеленения и экологии комитета городского хозяйства и строительства администрации городского округа «Город Калининград»

О. А. Семибратова

(должность, подпись, фамилия, инициалы)

Члены комиссии:

Ведущий инженер

(должность, подпись, фамилия, инициалы)

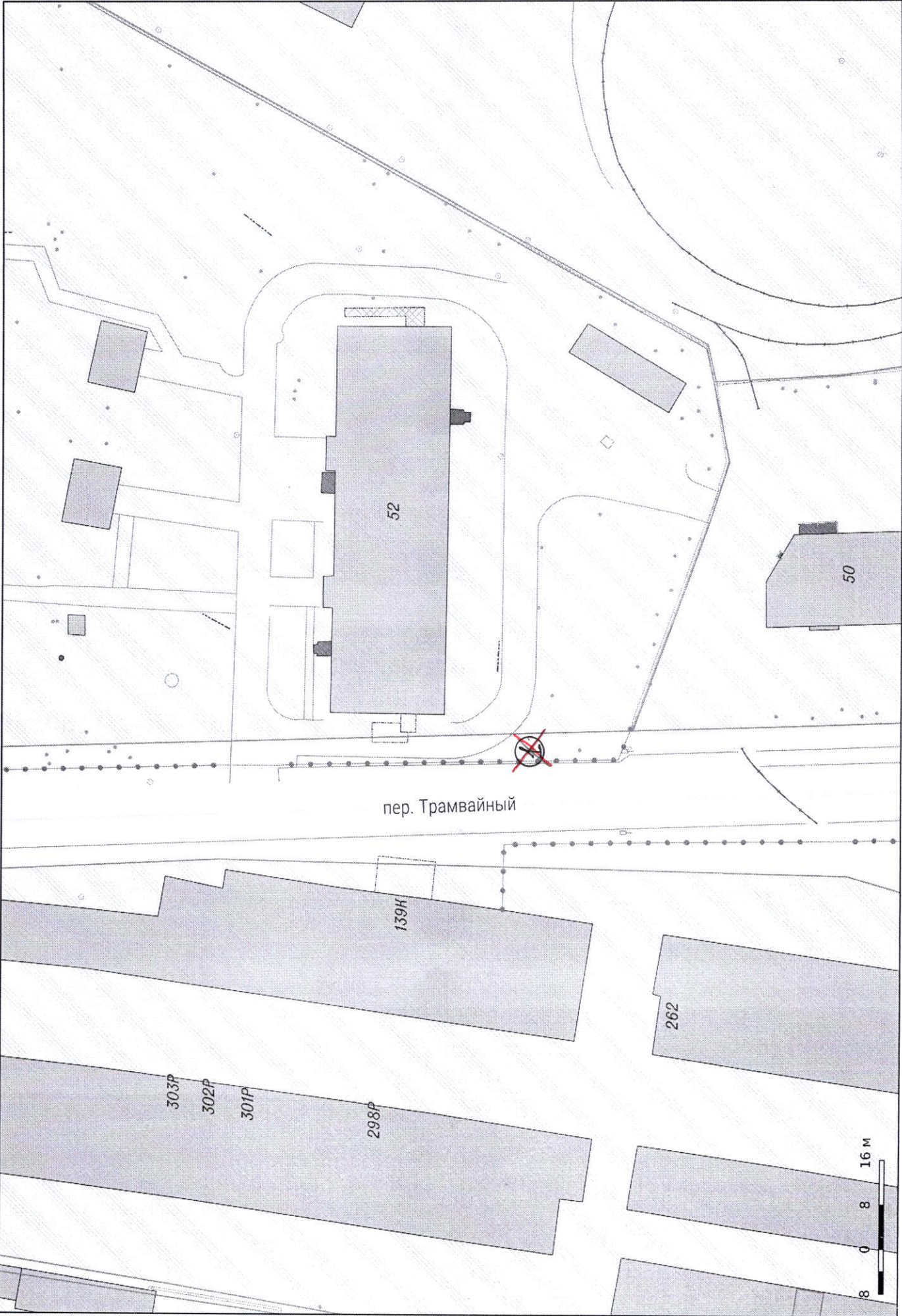
А. С. Полянская

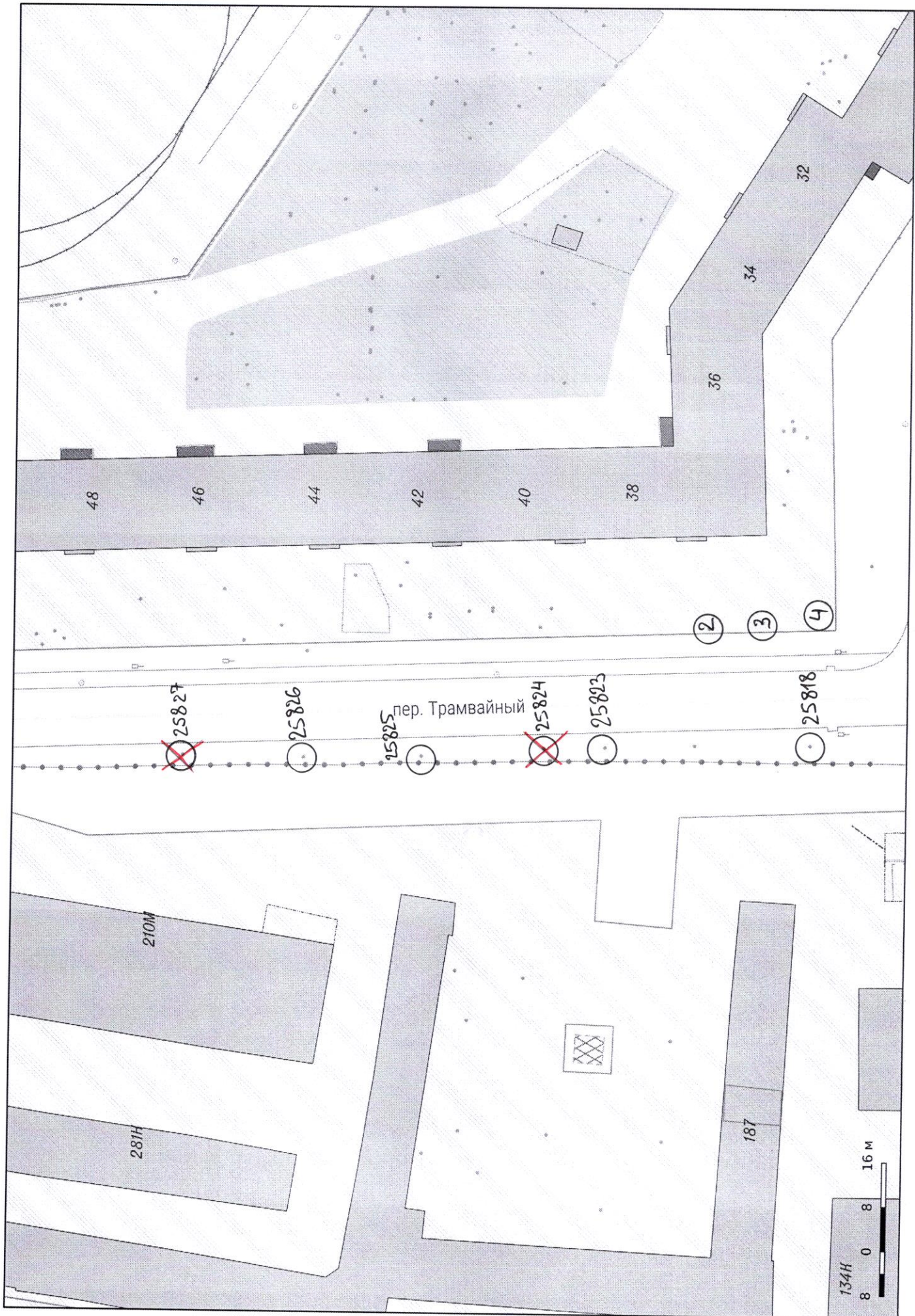
Ведущий инженер*

(должность, подпись, фамилия, инициалы)

А. А. Сирота

*- специалист, имеющий квалификацию «Лесопатолог»





48

46

44

42

40

38

36

34

32

210M

281H

187

134H

пер. Трамвайный

~~25827~~

25826

15825

~~25824~~

25823

25818

2

3

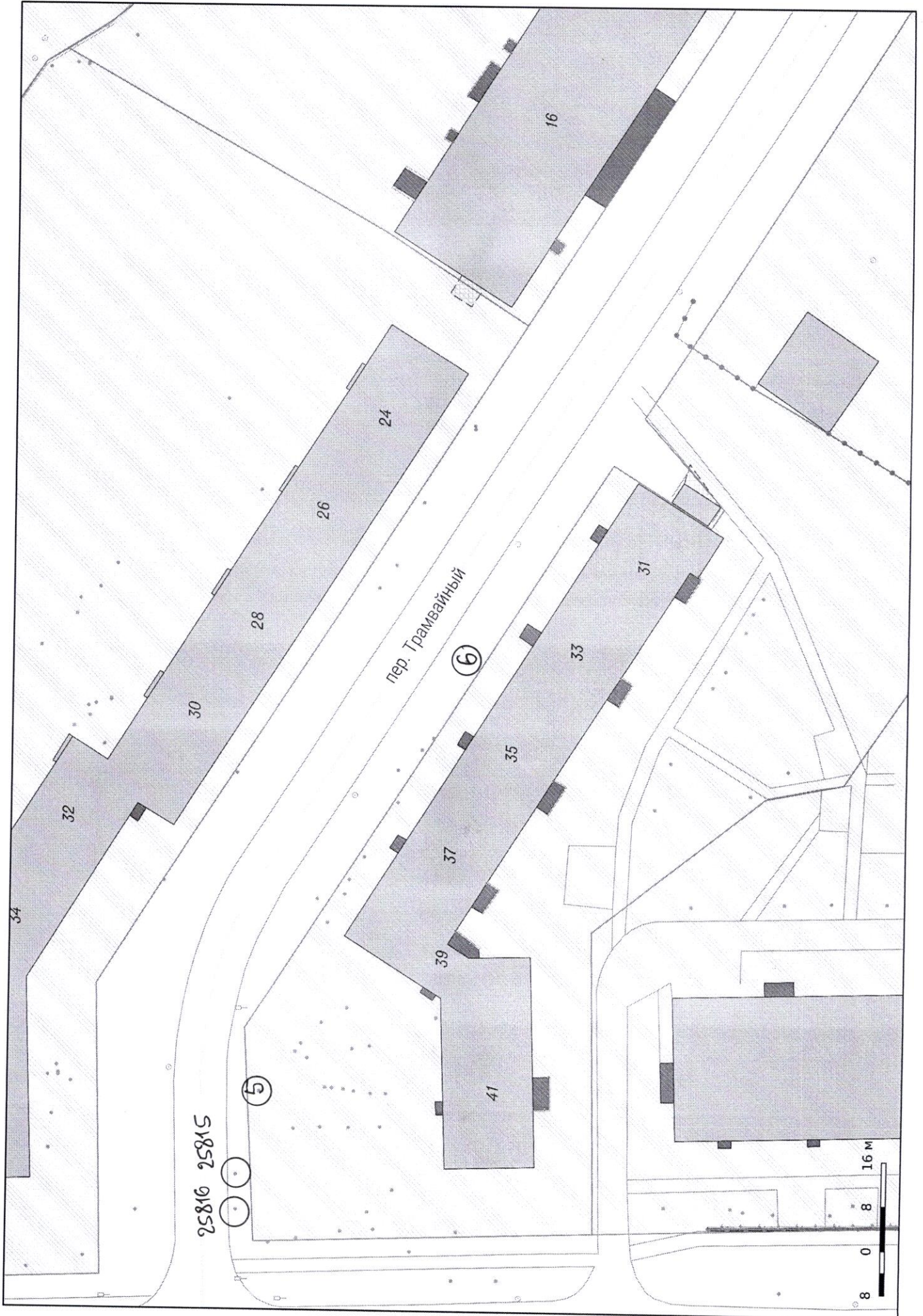
4

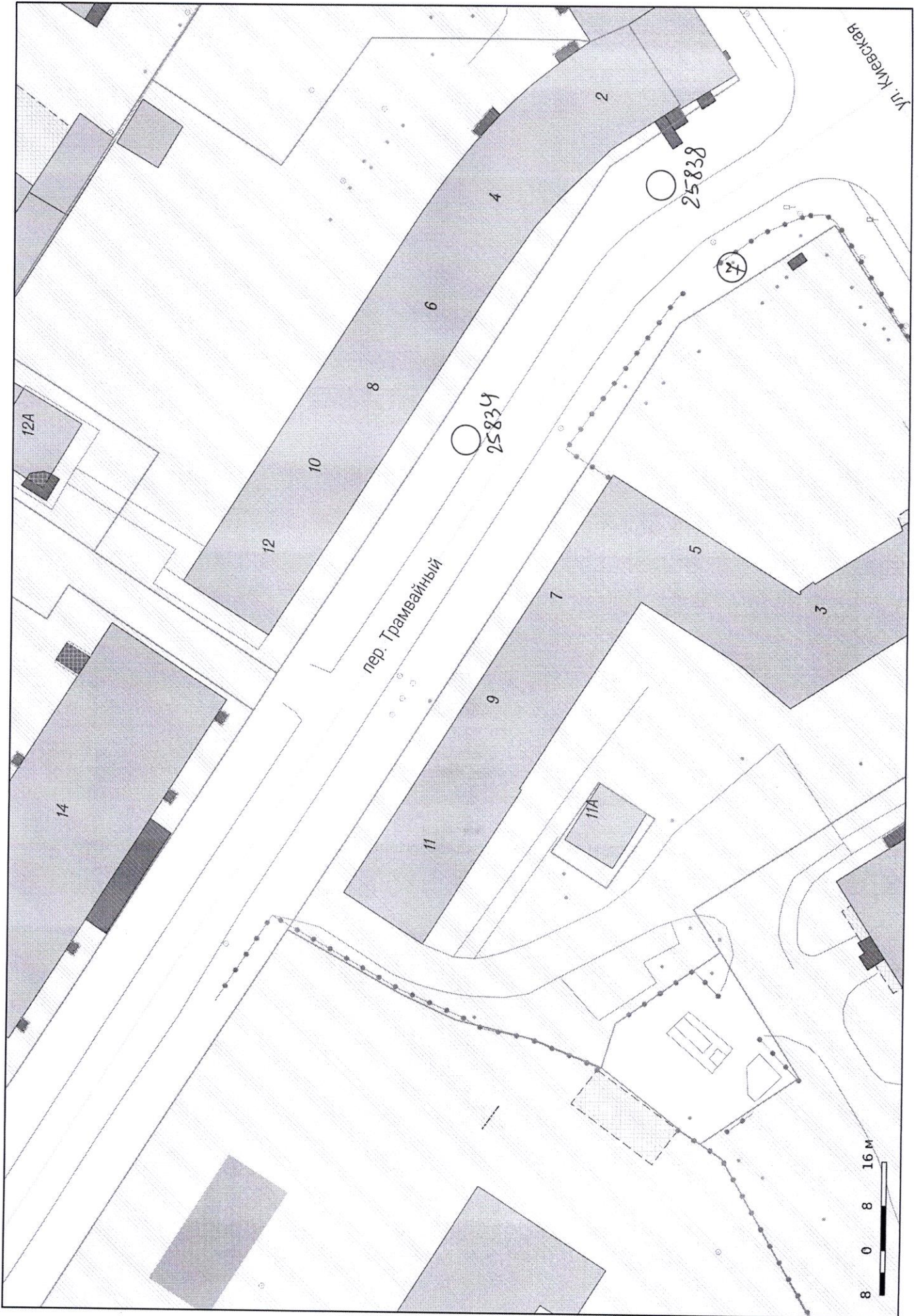
16 M

8

0

8

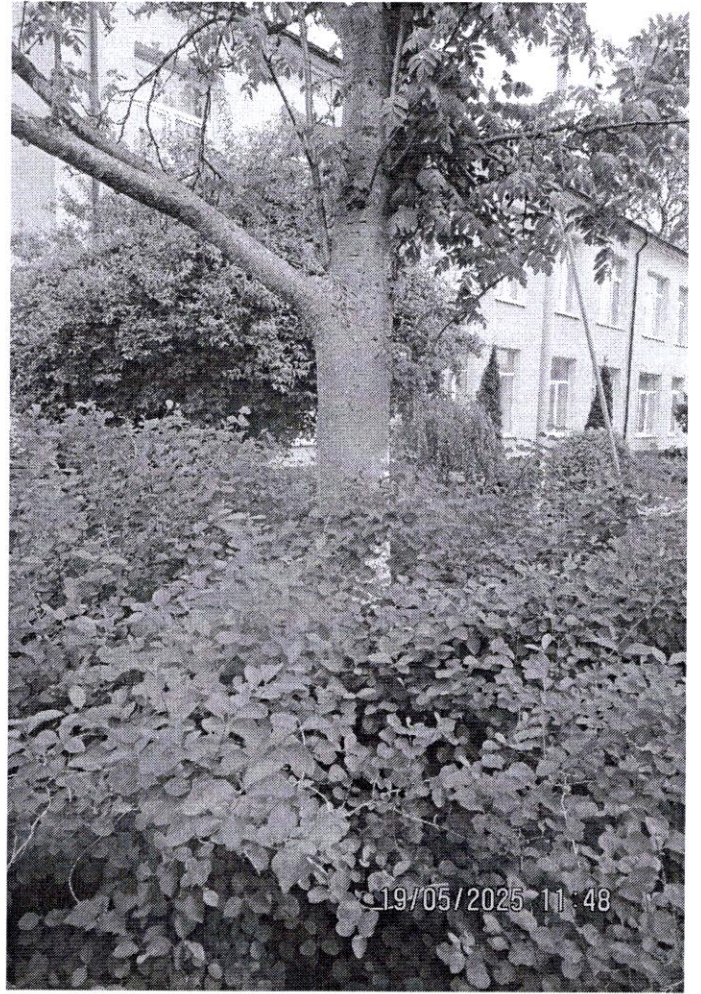






19/05/2025 11:47

1



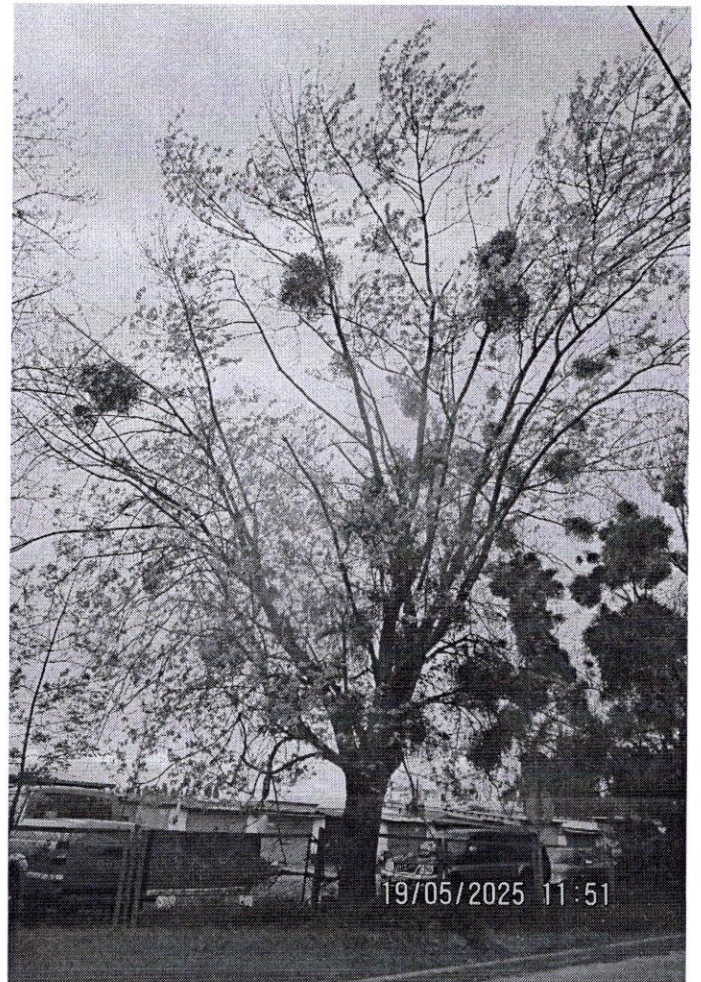
19/05/2025 11:48

1



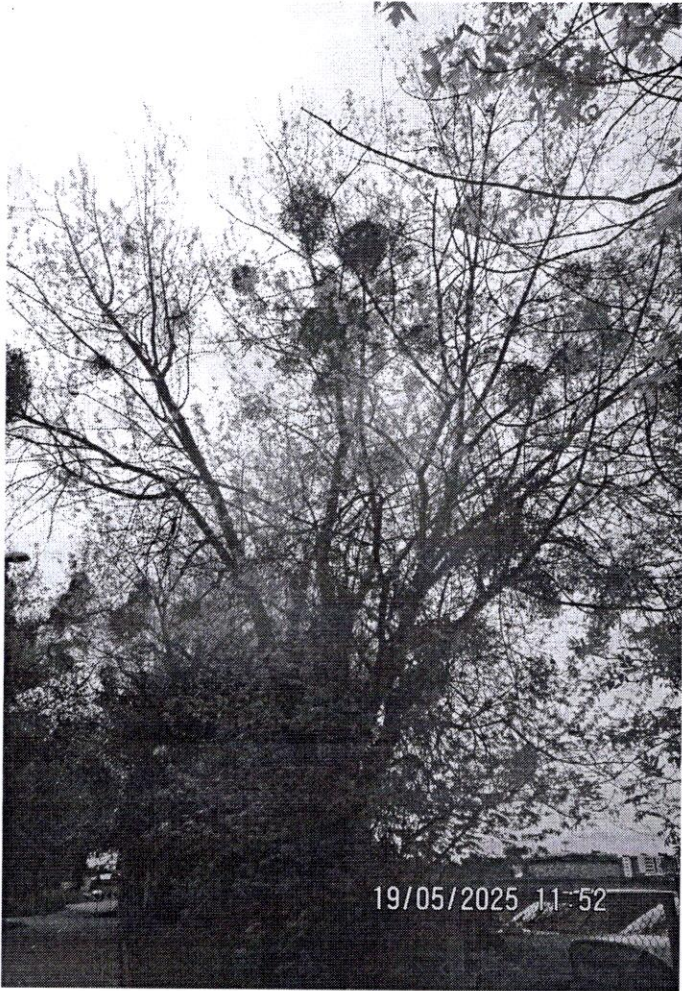
19/05/2025 11:48

25827

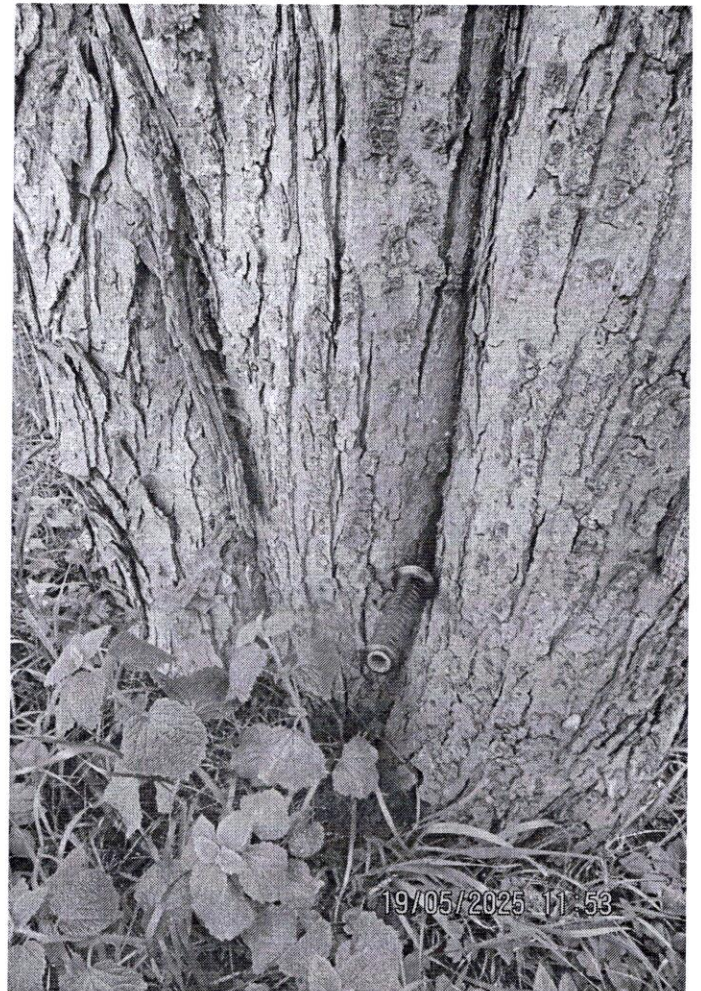


19/05/2025 11:51

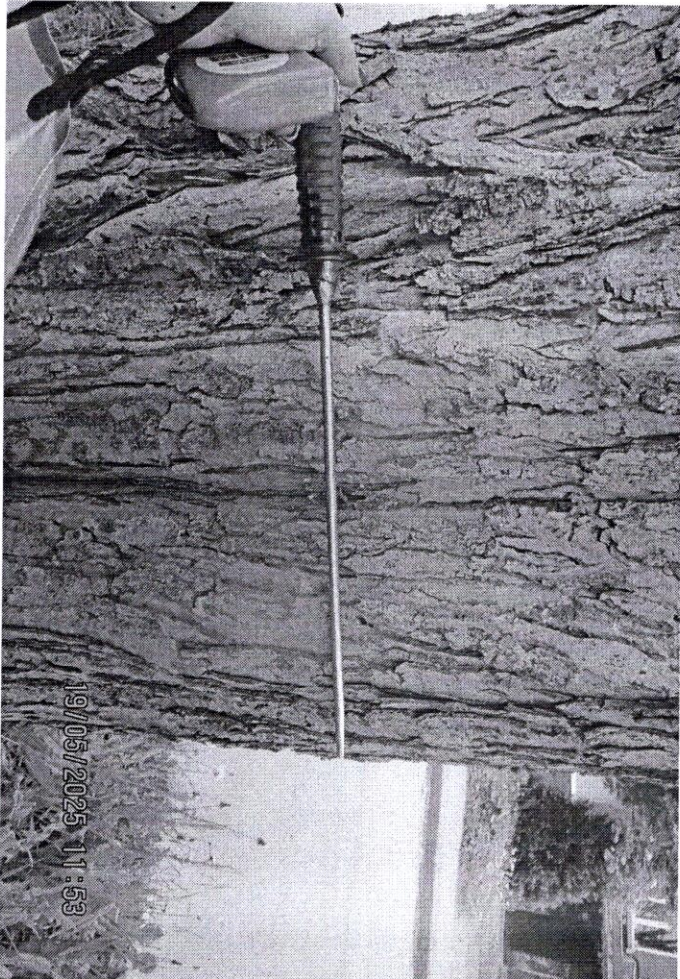
25826



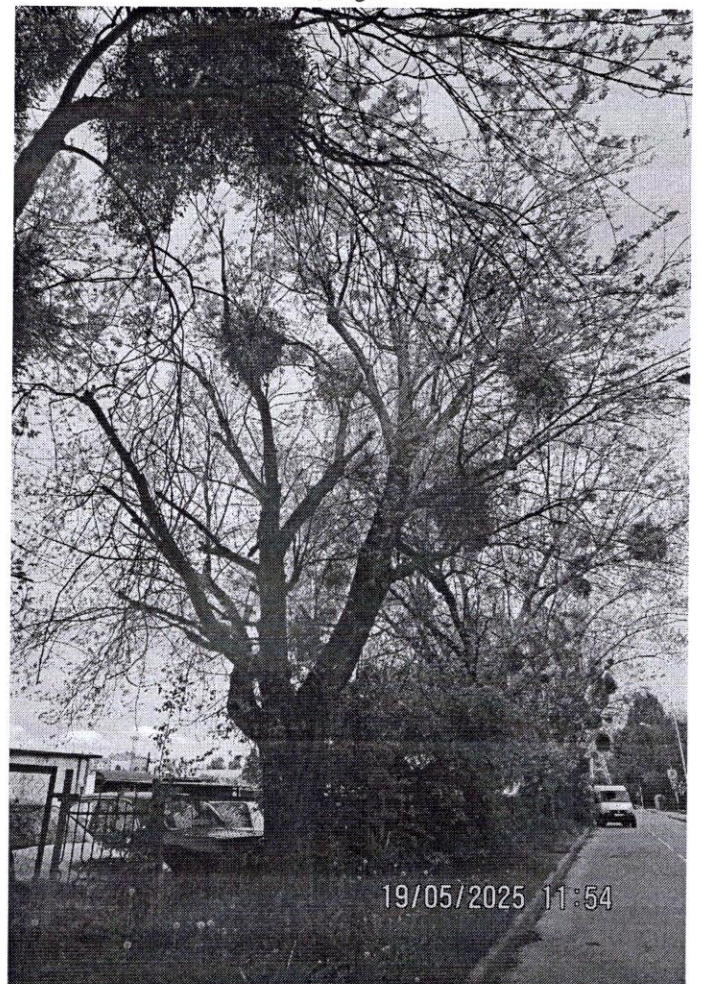
25825



25824



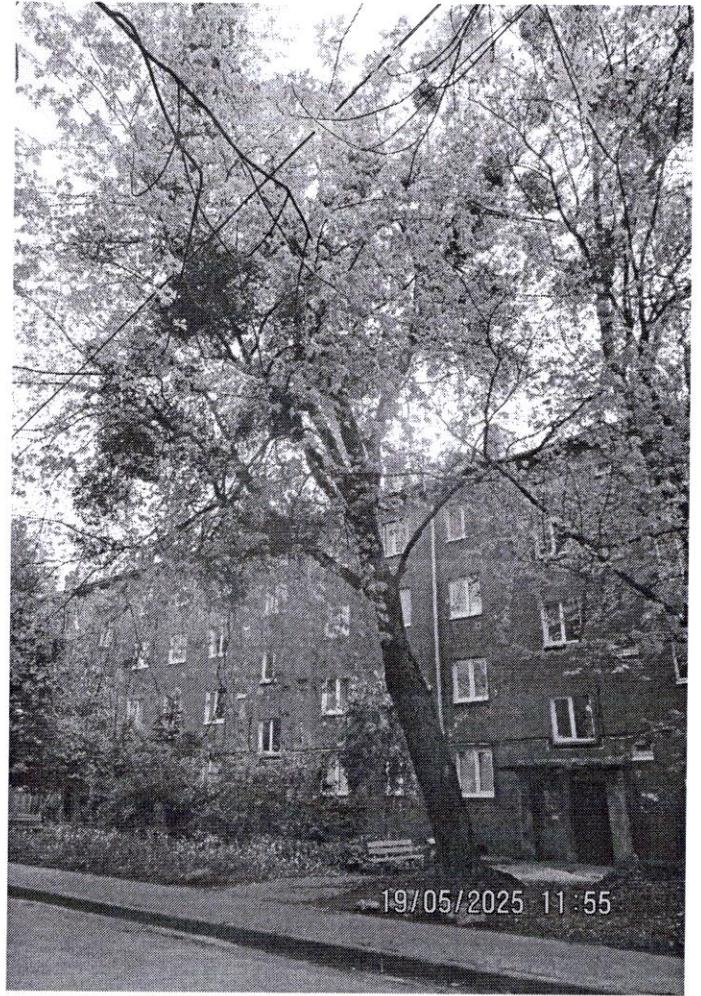
25824



25824



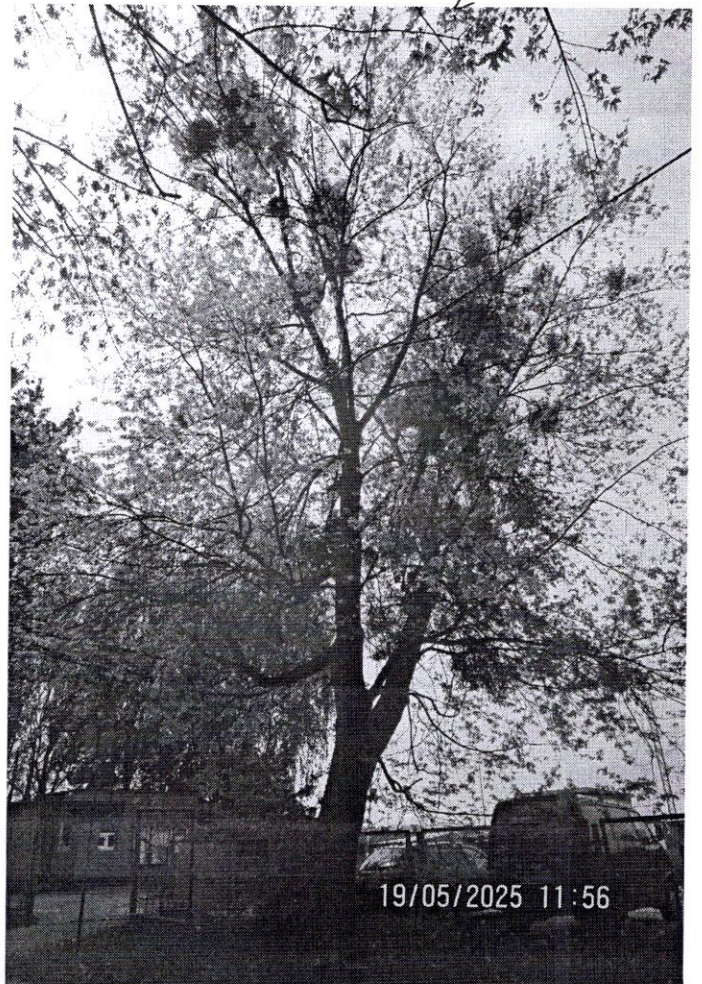
25823



2



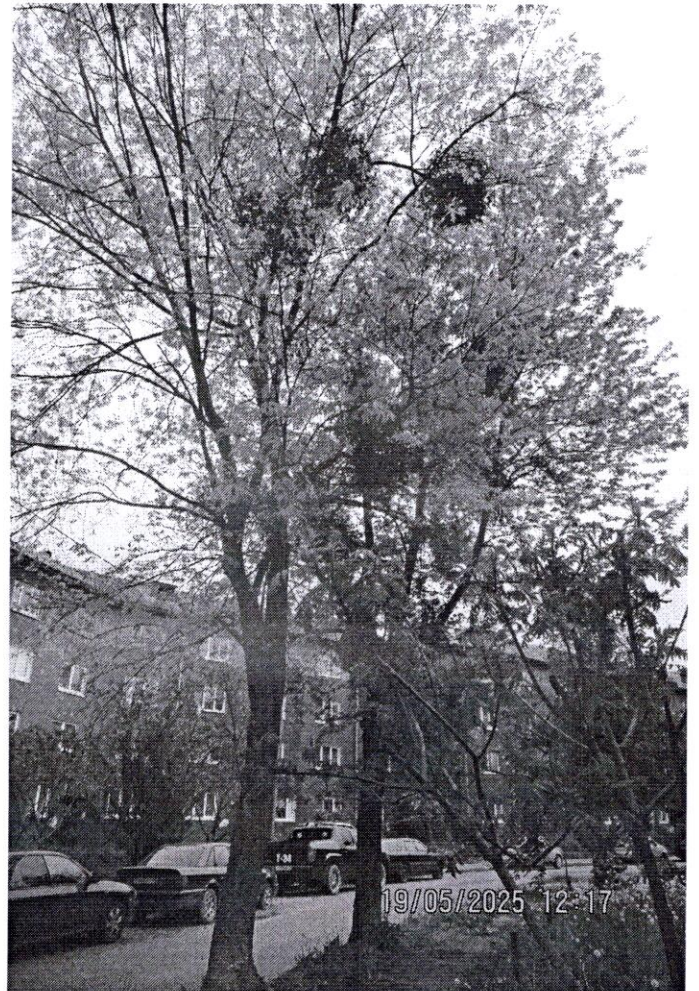
3



25818



4



25816 25815



5



6



25834



7



25838