

АКТ О НЕОБХОДИМОСТИ ВЫРУБКИ (СНОСА), ПЕРЕСАДКИ И ОБРЕЗКИ
ЗЕЛЕННЫХ НАСАЖДЕНИЙ

№ а-АОН- 4 от «12» января 2025 года

Выдан: МАУДО г. Калининграда «Станция юных техников», 236006, г. Калининград, Московский пр-кт, 98
(ФИО либо наименование юридического лица - собственника, землевладельца, землепользователя,
арендатора земельного участка, почтовый индекс, адрес)

На основании акта обследования зеленых насаждений: № а-ОЗН-3018 от «23» декабря 20 25 года?
в срок (период) в ближайший разрешенный период (зима – весна 2026г., осень – зима 2026 г.)*
установленный (предписанный) срок (период) выполнения работ

на земельном участке, расположенном: пр-кт Московский, 98
(адрес, адресные ориентиры земельного участка, кадастровый номер (при наличии))

в целях: проведения рубок ухода


№ п/п	№ на схеме	Порода, вид зеленых насаждений	Диаметр ствола, см (на высоте 1,3 м для деревьев) / возраст, лет (для кустарников)	Оценка (описание) состояния зеленого насаждения	Мероприятия вырубка (снос), и/или обрезка зеленых насаждений
1	4	Липа	73	Сильно разросшаяся крона	Омолаживающая обрезка на высоту 11 м с сохранением скелетных ветвей не менее 1/3 их длины
2	5	Черемуха	37	Сильно разросшаяся крона	Омолаживающая обрезка на высоту 8 м с сохранением скелетных ветвей не менее 1/3 их длины
Итого: 2 шт. – омолаживающая обрезка					

Приложение:

1. Копия акта обследования зеленых насаждений № а-ОЗН-3018 от 23.12.2025;
2. Схема расположения зеленых насаждений;
3. Фотофиксация зеленых насаждений.

Заместитель главы администрации,
председатель комитета городского хозяйства и строительства
администрации городского округа
«Город Калининград»




(подпись)

/ М.В. Федосеев /
(ФИО)

Оригинал акта о необходимости вырубки (сноса), пересадки и обрезки зеленых насаждений подлежит возврату в комитет городского хозяйства и строительства администрации городского округа «Город Калининград» в течение 5 рабочих дней после выполнения работ по вырубке (сносу), пересадке и обрезке зеленых насаждений.

Оригинал акта о необходимости вырубки (сноса), пересадки и обрезки зеленых насаждений с приложением акта освидетельствования места вырубки (сноса) зеленых насаждений подлежит хранению в комитете городского хозяйства и строительства администрации городского округа «Город Калининград» в установленном порядке.

* разрешенный период – период, установленный Приказом комитета городского хозяйства и строительства «О разрешенном периоде производства работ по обрезке зеленых насаждений на территории городского округа «Город Калининград» (далее – Приказ) в связи с окончанием вегетационного периода.

Омолаживающую и формовочную обрезку следует проводить ранней весной до распускания почек или осенью после листопада в соответствии с Приказом в действующей редакции на момент выполнения работ.

Приказ размещается на официальном сайте администрации городского округа «Город Калининград» (www.klgd.ru/) в разделе/подразделе «Направление деятельности»/ «Городское хозяйство»/ «Озеленение»/ Приказ комитет городского хозяйства и строительства «О разрешенном периоде производства работ по обрезке зеленых насаждений на территории городского округа «Город Калининград».

УТВЕРЖДАЮ

Председатель комиссии по учету и вырубке (сносу) зеленых насаждений и компенсационному озеленению на территории городского округа «Город Калининград»

Маштаков В. А.
(фамилия, инициалы)

АКТ ОБСЛЕДОВАНИЯ ЗЕЛЕННЫХ НАСАЖДЕНИЙ

№ а-ОЗН-3018 от « 23 » декабря 20 25 года

Комиссией по учету и вырубке (сносу) зеленых насаждений и компенсационному озеленению на территории городского округа «Город Калининград» в составе:

Ведущего инженера отдела по обследованию зеленых насаждений
МКУ «Калининградская служба заказчика» **Борзенковой Е. О.**
(должность, фамилия, инициалы)

Ведущего инженера отдела по обследованию зеленых насаждений
МКУ «Калининградская служба заказчика» **Сирота А. А.**
(должность, фамилия, инициалы)

на основании

задания на проведение оперативного обследования в связи с обращением юридического лица (№ 038-38/у-10029 от 17.12.2025)

МАУДО г. Калининграда «Станция юных техников», 236006, г. Калининград, Московский пр-кт, 98

в целях

оперативного обследования

проведено обследование зеленых насаждений, произрастающих на земельном участке, расположенном:

пр-кт Московский, 98

Результаты обследования зеленых насаждений:

На территории школы произрастают зеленые насаждения, в том числе:

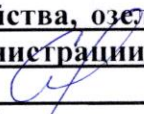
№ п/п	№ на схеме	Порода зеленых насаждений	Экол. цен., балл	Диаметр ствола, см (на высоте 1,3 м для деревьев) / возраст, лет (для кустарников)	Оценка (описание) состояния зеленого насаждения	Рекомендуемые мероприятия
1	1	Ясень			В кроне присутствуют сухие ветви.	Вырезка сухих ветвей.
2	2	Клен			В кроне присутствуют сухие ветви. Наблюдаются механические повреждения вследствие вrostания в ограждение.	Вырезка сухих ветвей.
3	3	Бархат амурский			В кроне присутствуют сухие ветви, ветви касаются фасада здания. Произрастает на расстоянии 1,78 м от стены здания. Имеется небольшое углубление в нижней части ствола.	Вырезка сухих ветвей, обрезка ветвей, касающихся фасада здания.

4	4	Липа		73	Сильно разросшаяся крона с присутствием омелы.	Омоложивающая обрезка на высоту 11 м с сохранением скелетных ветвей не менее 1/3 их длины и вырезкой кустов омелы.
5	5	Черемуха		37	Сильно разросшаяся крона.	Омоложивающая обрезка на высоту 8 м с сохранением скелетных ветвей не менее 1/3 их длины.
6	6	Боярышник			В кроне присутствуют сухие ветви.	Вырезка сухих ветвей.
7	7	Клен			В кроне присутствуют сухие ветви.	Вырезка сухих ветвей.
8	8	Береза			В кроне присутствуют сухие ветви, ветви касаются ЛЭП, закрывают фонарь уличного освещения.	Вырезка сухих ветвей, обрезка ветвей, касающихся ЛЭП и закрывающих фонарь уличного освещения.
9	9	Липа			В кроне присутствуют сухие ветви.	Вырезка сухих ветвей.
10	10	Клен			В кроне присутствуют сухие ветви.	Вырезка сухих ветвей.
11	11	Береза			Ослабленное состояние. гниль, дупла, наклон, сухие ветви отсутствуют.	Отсутствуют.


Приложение:


1. Схема расположения зеленых насаждений.
2. Фотофиксация зеленых насаждений.

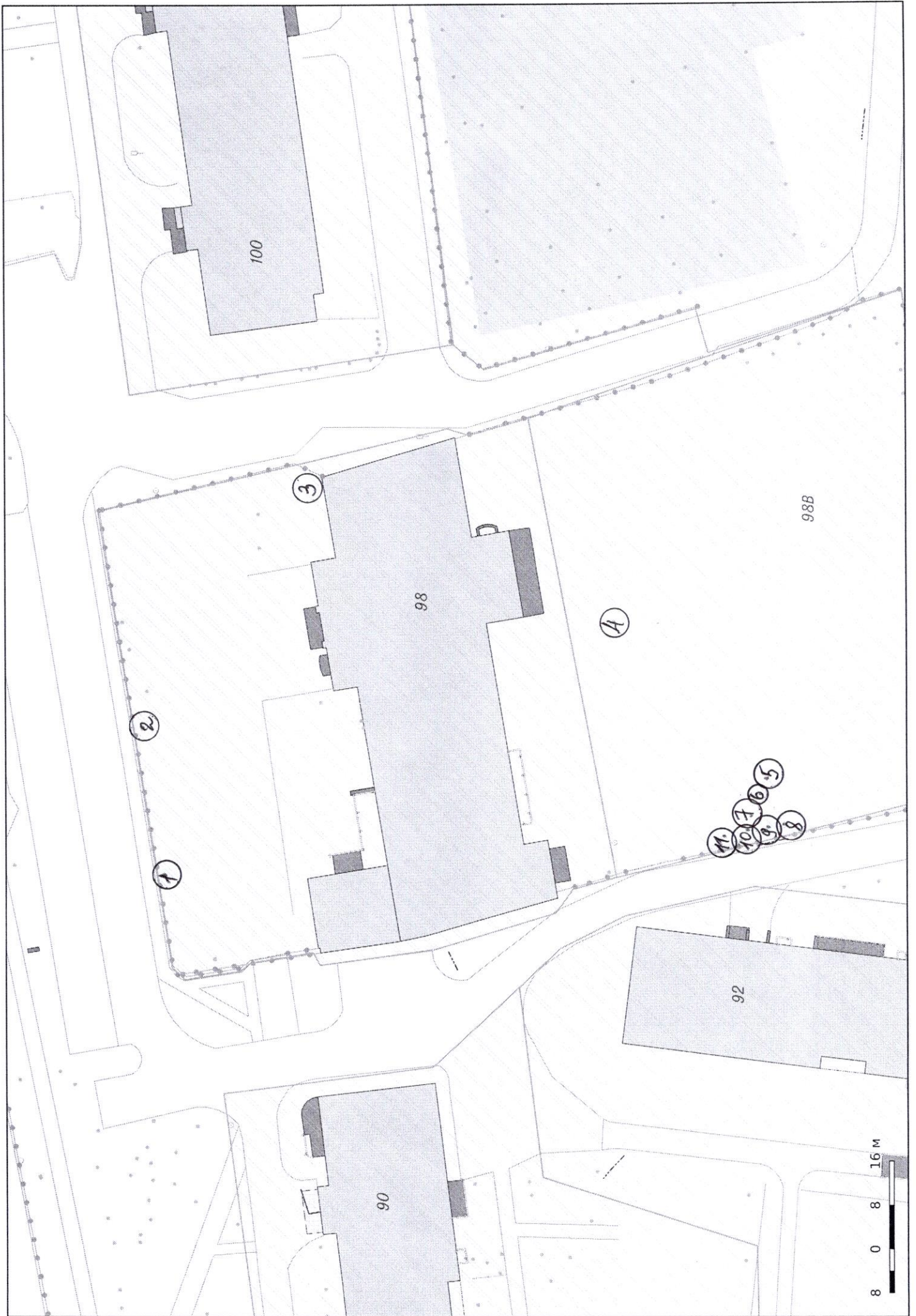
Заместитель председателя комиссии:

Начальник отдела озеленения управления благоустройства, озеленения и экологии комитета городского хозяйства и строительства администрации городского округа «Город Калининград»  **О. А. Семibrатова**
(должность, подпись, фамилия, инициалы)

Члены комиссии:

Ведущий инженер  **Е. О. Борзенкова**
(должность, подпись, фамилия, инициалы)

Ведущий инженер  **А. А. Сирота**
(должность, подпись, фамилия, инициалы)

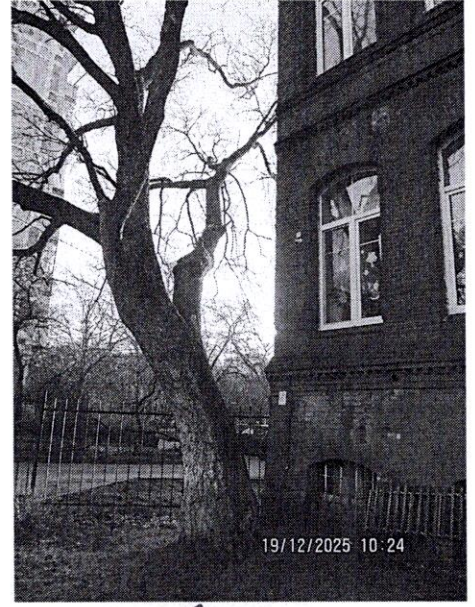




8



3



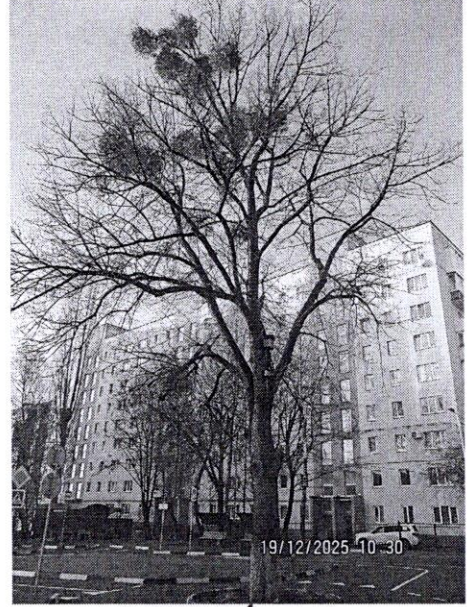
3



2



1



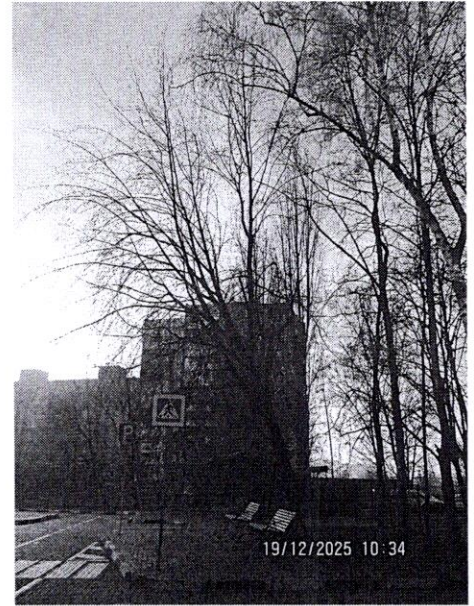
4



5, 6, 7, 8, 9, 10, 11



6, 7, 8, 9, 10, 11



5