

АКТ О НЕОБХОДИМОСТИ ВЫРУБКИ (СНОСА), ПЕРЕСАДКИ И ОБРЕЗКИ
ЗЕЛЕННЫХ НАСАЖДЕНИЙ

№ а-АОН-646 от «26» марта 2026 года

Выдан: ООО «УК Теплосервис», 236005, г. Калининград, ул. Тобольская, д. 6а

*(ФИО либо наименование юридического лица - собственника, землевладельца, землепользователя,
арендатора земельного участка, почтовый индекс, адрес)*

На основании акта обследования зеленых насаждений: № а-ОЗН-275 от «04» марта 2026 года,

в срок (период) в ближайший разрешенный период (осень – зима 2026 г.)*

установленный (предписанный) срок (период) выполнения работ

на земельном участке, расположенном: ул. Школьная, 3-5

(адрес, адресные ориентиры земельного участка, кадастровый номер (при наличии))

в целях: проведения рубок ухода

№ п/п	№ на схеме	Порода, вид зеленых насаждений	Диаметр ствола, см (на высоте 1,3 м для деревьев) / возраст, лет (для кустарников)	Оценка (описание) состояния зеленого насаждения	Мероприятия вырубка (снос), и/или обрезка зеленых насаждений
1	1	Алыча	24,25	Разросшаяся крона	Формовочная обрезка
2	2	Слива	15	Разросшаяся крона, ветви касаются фасада МКД	Формовочная обрезка
3	3	Алыча	40,26	Сильно разросшаяся крона	Омолаживающая обрезка на высоту 6 м с сохранением скелетных ветвей не менее 1/3 их длины
4	4	Алыча	17,17	Сильно разросшаяся крона	Омолаживающая обрезка на высоту 6 м с сохранением скелетных ветвей не менее 1/3 их длины
5	5	Алыча	22,19	Разросшаяся крона	Формовочная обрезка
6	7	Груша	46	Сильно разросшаяся крона	Омолаживающая обрезка на высоту 9 м с сохранением скелетных ветвей не менее 1/3 их длины
7	8	Слива	16	Разросшаяся крона	Формовочная обрезка
8	10	Черемуха	42	Сильно разросшаяся крона	Омолаживающая обрезка на высоту 7 м с сохранением скелетных ветвей не менее 1/3 их длины
9	11	Груша	24	Сильно разросшаяся крона	Омолаживающая обрезка на высоту 9 м с сохранением скелетных ветвей не менее 1/3 их длины
Итого: 5 шт. – омолаживающая обрезка, 4 шт. – формовочная обрезка					

Приложение:

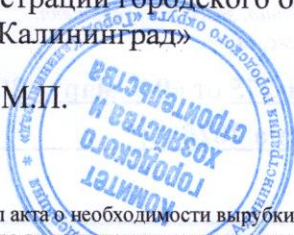
1. Копия акта обследования зеленых насаждений № а-ОЗН-275 от 04.03.2026


2. Схема расположения зеленых насаждений:

3. Фотофиксация зеленых насаждений.

Заместитель главы администрации,
председатель комитета городского хозяйства и строительства
администрации городского округа
«Город Калининград»

М.П.




(подпись) / **М.В. Федосеев** /
(ФИО)

Оригинал акта о необходимости вырубке (сноса), пересадки и обрезки зеленых насаждений подлежит возврату в комитет городского хозяйства и строительства администрации городского округа «Город Калининград» в течение 5 рабочих дней после выполнения работ по вырубке (сносу), пересадке и обрезке зеленых насаждений.

Оригинал акта о необходимости вырубке (сноса), пересадки и обрезки зеленых насаждений с приложением акта освидетельствования места вырубке (сноса) зеленых насаждений подлежит хранению в комитете городского хозяйства и строительства администрации городского округа «Город Калининград» в установленном порядке.

* разрешенный период – период, установленный Приказом комитета городского хозяйства и строительства «О разрешенном периоде производства работ по обрезке зеленых насаждений на территории городского округа «Город Калининград» (далее – Приказ) в связи с окончанием вегетационного периода.

Омолаживающую и формовочную обрезку следует проводить ранней весной до распускания почек или осенью после листопада в соответствии с Приказом в действующей редакции на момент выполнения работ.

Приказ размещается на официальном сайте администрации городского округа «Город Калининград» (www.klgd.ru/) в разделе/подразделе «Направление деятельности»/ «Городское хозяйство»/ «Озеленение»/ Приказ комитет городского хозяйства и строительства «О разрешенном периоде производства работ по обрезке зеленых насаждений на территории городского округа «Город Калининград».

№ п/п	№ документа	Дата документа	Содержание документа	Исполнитель	Срок исполнения
1					
2					
3					
4					
5					
6					
7					
8					
9					
10					
11					
12					
13					
14					
15					
16					
17					
18					
19					
20					
21					
22					
23					
24					
25					
26					
27					
28					
29					
30					

УТВЕРЖДАЮ

Председатель комиссии по учету и вырубке (сносу) зеленых насаждений и компенсационному озеленению на территории городского округа «Город Калининград»

Маштаков В. А.
(фамилия, инициалы)

АКТ ОБСЛЕДОВАНИЯ ЗЕЛЕННЫХ НАСАЖДЕНИЙ

№ а-ОЗН- 275 от « 04 » марта 20 26 года

Комиссией по учету и вырубке (сносу) зеленых насаждений и компенсационному озеленению на территории городского округа «Город Калининград» в составе:

Ведущего инженера отдела по обследованию зеленых насаждений
МКУ «Калининградская служба заказчика» **Сирота А. А.**
(должность, фамилия, инициалы)

Ведущего инженера отдела по обследованию зеленых насаждений
МКУ «Калининградская служба заказчика» **Федоровой О. О.**
(должность, фамилия, инициалы)

Ведущего инженера отдела по обследованию зеленых насаждений
МКУ «Калининградская служба заказчика» **Борзенковой Е. О.**
(должность, фамилия, инициалы)

на основании

задания на проведение оперативного обследования в связи с обращением
юридического лица (№ в-КГХиС-1073 от 17.02.2026)

ООО «УК ТЕПЛОСЕРВИС», 236005, г. Калининград, ул. Тобольская, д. 6а

в целях

оперативного обследования

проведено обследование зеленых насаждений, произрастающих на земельном участке, расположенном:

ул. Школьная, 3-5

Результаты обследования зеленых насаждений:

На придомовой территории произрастают зеленые насаждения, в том числе:

№ п/п	№ на схеме	Порода зеленых насаждений	Экол. цен., балл	Диаметр ствола, см (на высоте 1,3 м для деревьев) / возраст, лет (для кустарников)	Оценка (описание) состояния зеленого насаждения	Рекомендуемые мероприятия
1	1	Алыча		24,25	Разросшаяся крона	Формовочная обрезка
2	2	Слива		15	Разросшаяся крона, ветви касаются фасада МКД	Формовочная обрезка
3	3	Алыча		40,26	Сильно разросшаяся крона	Омолаживающая обрезка на высоту 6 м с сохранением скелетных ветвей не менее 1/3 их длины
4	4	Алыча		17,17	Сильно разросшаяся крона	Омолаживающая обрезка на высоту 6

						м с сохранением скелетных ветвей не менее 1/3 их длины
5	5	Алыча		22,19	Разросшаяся крона	Формовочная обрезка
6	7	Груша		46	Сильно разросшаяся крона с присутствием сухих ветвей	Омолаживающая обрезка на высоту 9 м с сохранением скелетных ветвей не менее 1/3 их длины с вырезкой сухих ветвей
7	8	Слива		16	Разросшаяся крона	Формовочная обрезка
8	10	Черемуха		42	Сильно разросшаяся крона	Омолаживающая обрезка на высоту 7 м с сохранением скелетных ветвей не менее 1/3 их длины
9	11	Груша		24	Сильно разросшаяся крона	Омолаживающая обрезка на высоту 9 м с сохранением скелетных ветвей не менее 1/3 их длины

10	6	Вишня			В кроне присутствуют сухие ветви	Вырезка сухих ветвей
11	9	Ясень			В кроне присутствуют сухие ветви	Вырезка сухих ветвей
12	12	Ясень			В кроне присутствуют сухие ветви	Вырезка сухих ветвей
13	13	Ясень			В кроне присутствуют сухие, сломленные, зависшие ветви	Вырезка сухих, сломленных, зависших ветвей
14	14	Клен			В кроне присутствуют сухие ветви	Вырезка сухих ветвей
15	15	Липа			В кроне присутствует омела	Вырезка кустов омелы
16	16	Ясень			В кроне присутствуют сухие ветви	Вырезка сухих ветвей
17	17	Ясень			В кроне присутствуют сухие ветви	Вырезка сухих ветвей
18	18	Ясень			В кроне присутствуют сухие ветви	Вырезка сухих ветвей
19	19	Ясень			В кроне присутствуют сухие ветви	Вырезка сухих ветвей
20	20	Клен			В кроне присутствуют сухие ветви	Вырезка сухих ветвей

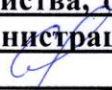
Остальные зеленые насаждения, произрастающие на придомовой территории, находятся в ослабленном и удовлетворительном состоянии. Омолаживающей и формовочной обрезке деревья породы клен, каштан, ясень, береза, сосна, ель не подлежат.

Также на придомовой территории требуется проведение работ по формовочной обрезке кустарников, поднятию крон зеленых насаждений и удалению прикорневой поросли.

Приложение:

1. Схема расположения зеленых насаждений.
2. Фотофиксация зеленых насаждений.

Заместитель председателя комиссии:


**Начальник отдела озеленения управления благоустройства, озеленения и экологии
комитета городского хозяйства и строительства администрации городского округа
«Город Калининград»**  **О. А. Семибратова**

(должность, подпись, фамилия, инициалы)


Члены комиссии:

Ведущий инженер  **А. А. Сирота**

(должность, подпись, фамилия, инициалы)

Ведущий инженер  **О. О. Федорова**

(должность, подпись, фамилия, инициалы)

Ведущий инженер  **Е. О. Борзенкова**

(должность, подпись, фамилия, инициалы)

ул. Школьная

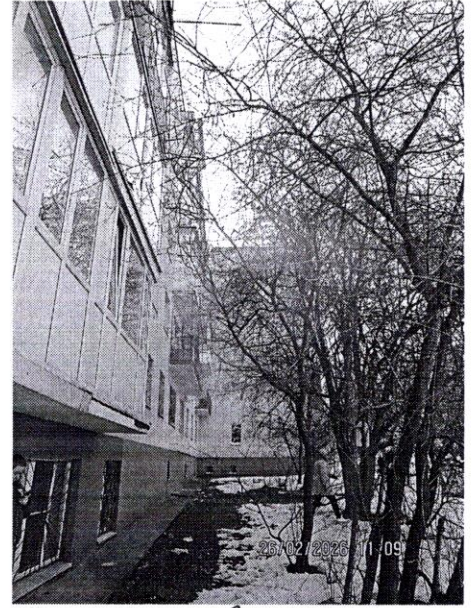




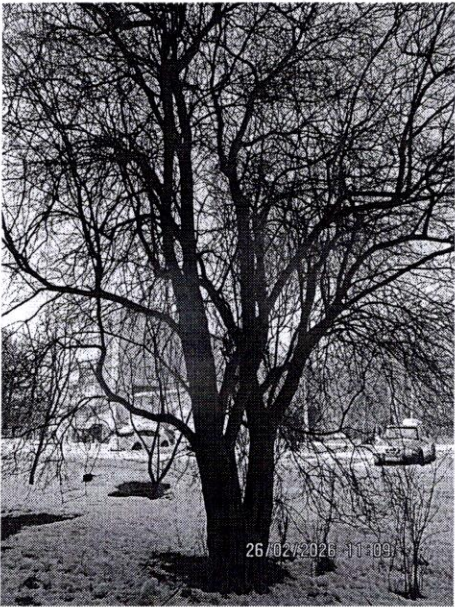
1



2



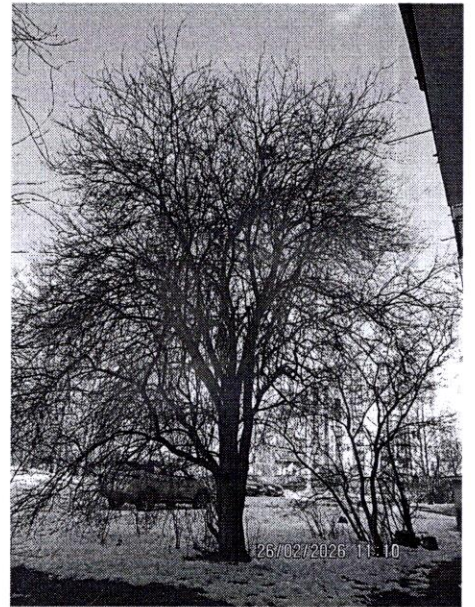
2



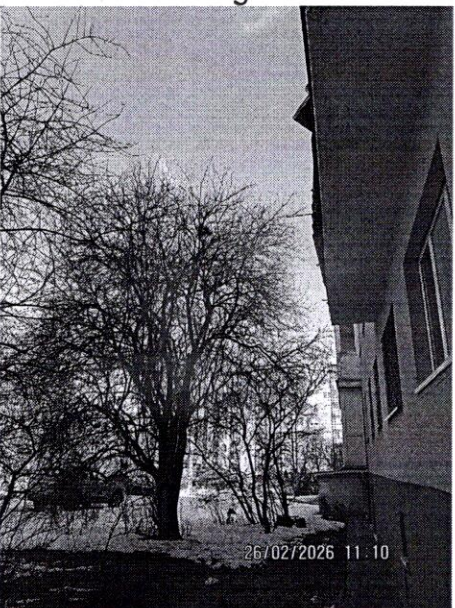
3



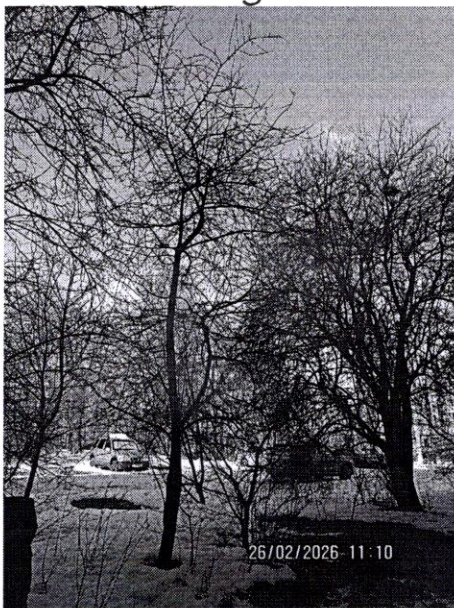
3



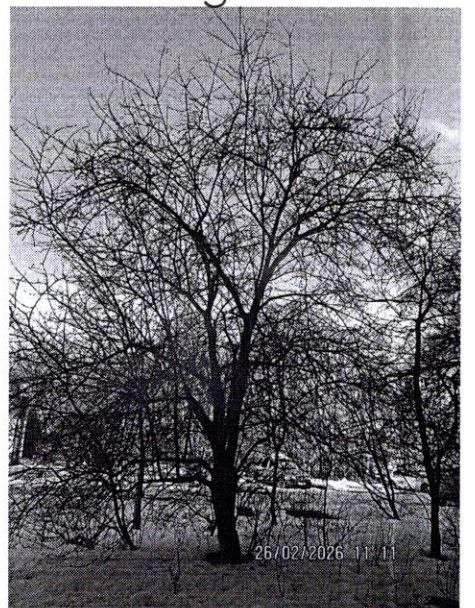
3



2,3



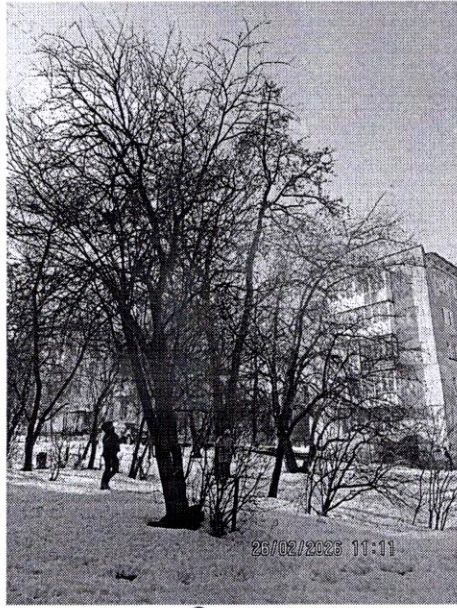
4



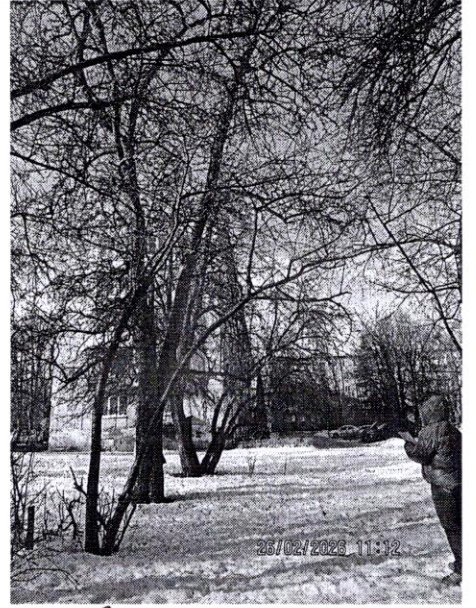
4



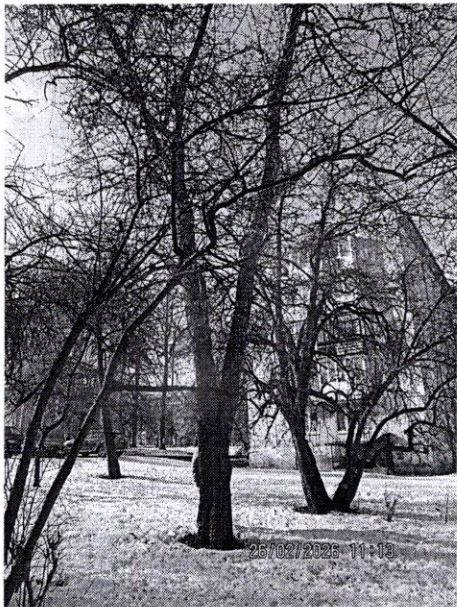
5



5



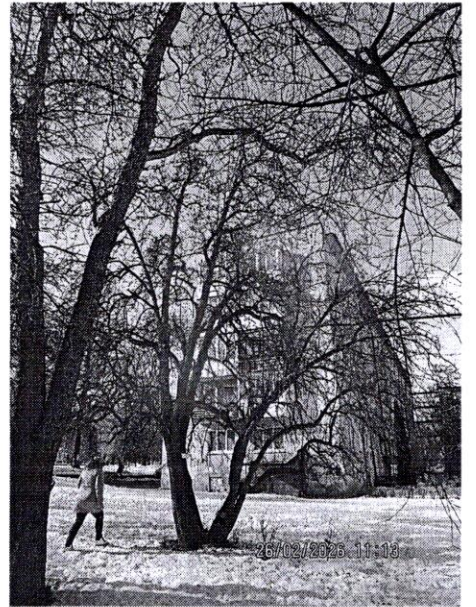
6



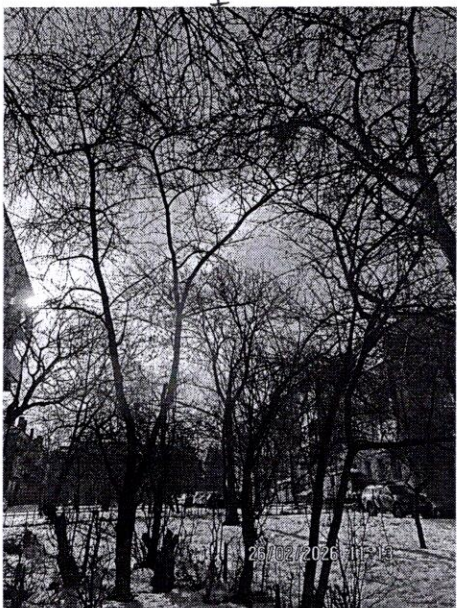
1



7



26/02/2026 11:13

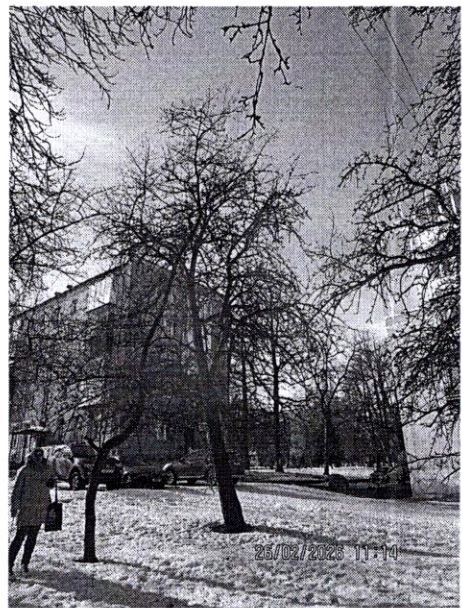


26/02/2026 11:13

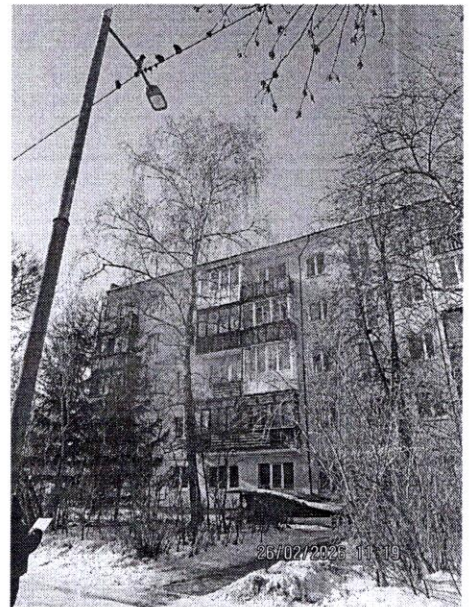
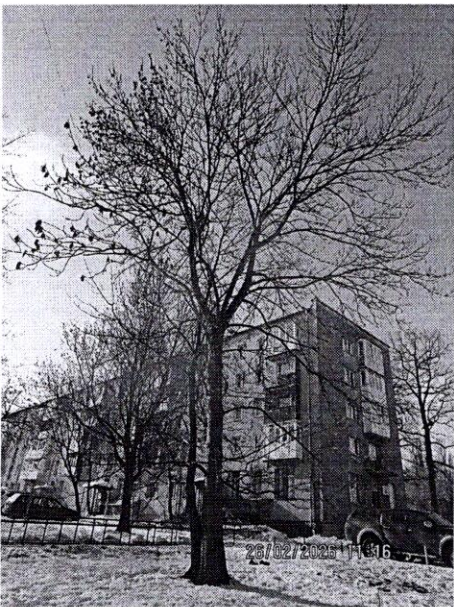
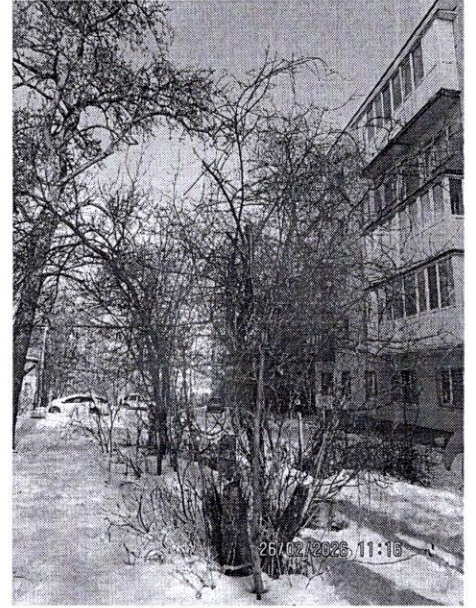


26/02/2026 11:14

8

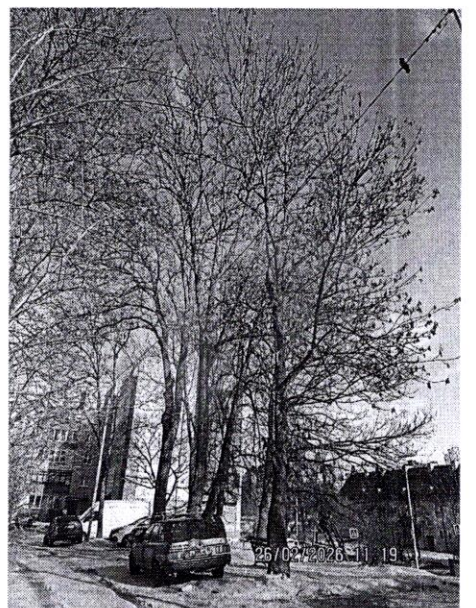


26/02/2026 11:14



9

10



11

14

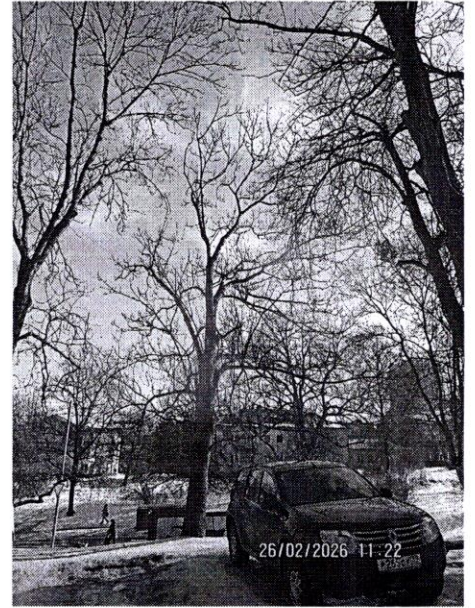
12, 13, 15, 16



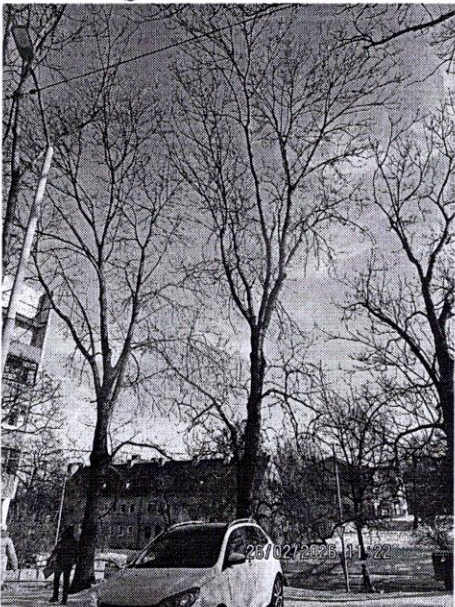
16 15 13



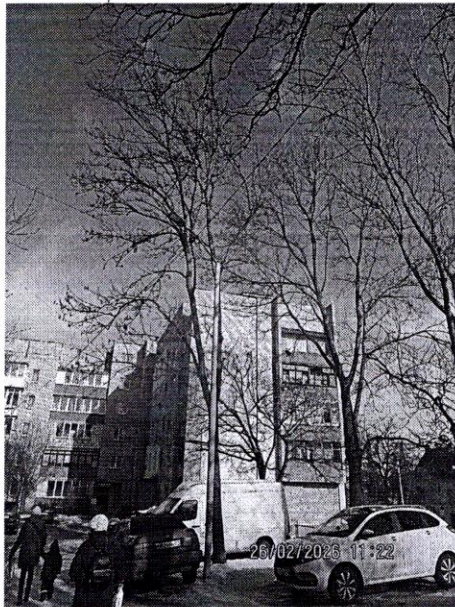
16 15 13



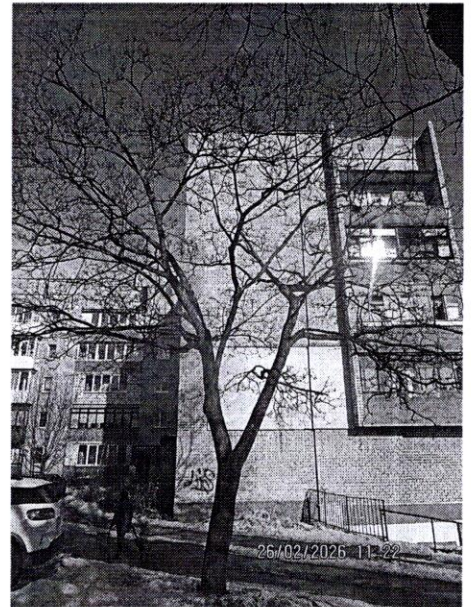
26/02/2026 11:22



17-19



19



20