

ГРАФИЧЕСКОЕ ОПИСАНИЕ

местоположения границ публичного сервитута

Подстанция трансформаторная комплектная-597 (инв.№ 5459807)
(наименование объекта, местоположение границ которого описано (далее - объект))

Раздел 1

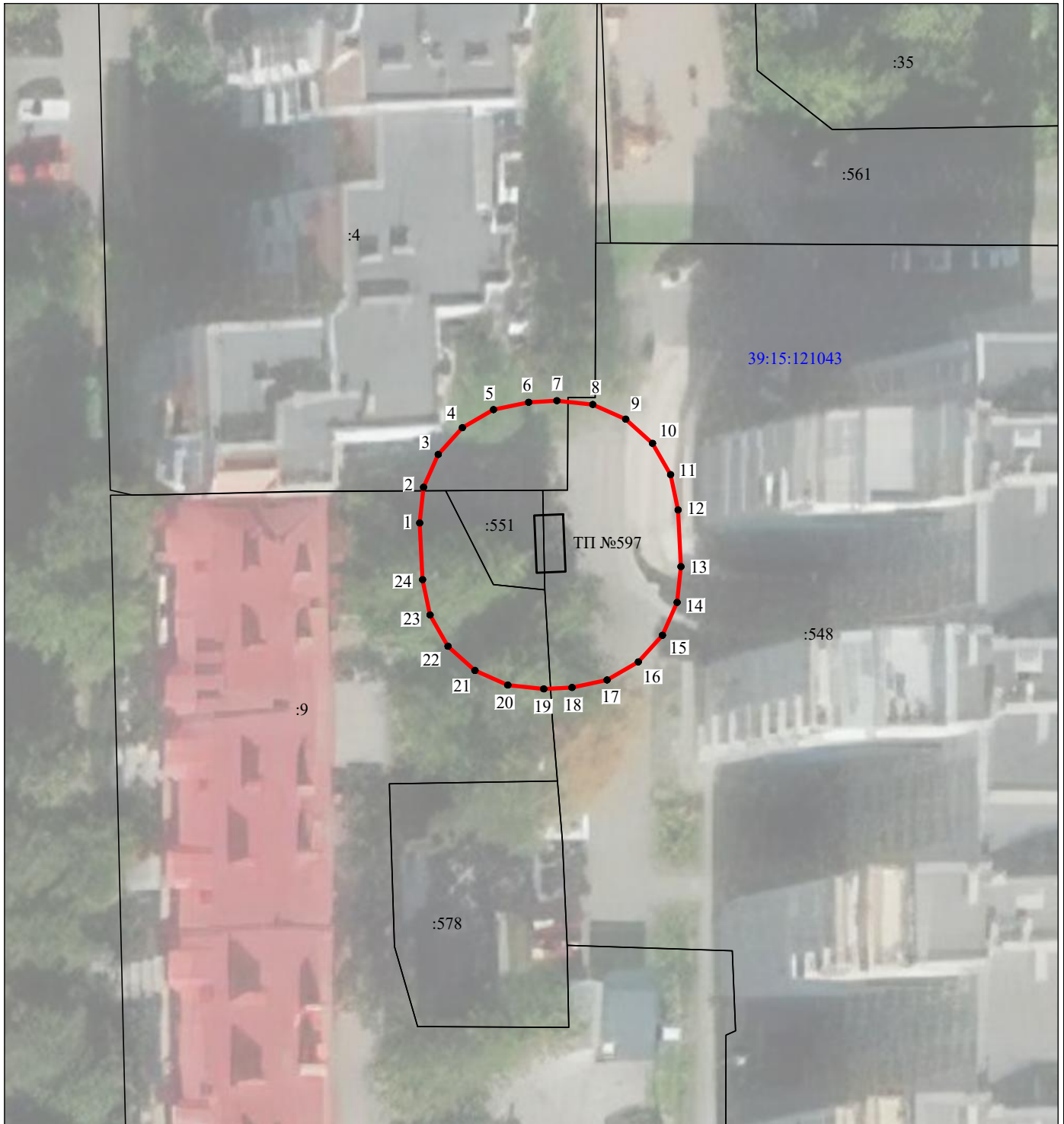
Сведения об объекте		
№ п/п	Характеристики объекта	Описание характеристик
1	2	3
1	Местоположение объекта	Калининградская область, городской округ город Калининград, город Калининград
2	Площадь объекта +/- величина погрешности определения площади (Р+/- Дельта Р)	469 кв.м ± 4.34 кв.м
3	Иные характеристики объекта	—

Раздел 2

Сведения о местоположении границ объекта					
1. Система координат <u>МСК-39, зона 1</u>					
2. Сведения о характерных точках границ объекта					
Обозначение характерных точек границ	Координаты, м		Метод определения координат характерной точки	Средняя квадратическая погрешность положения характерной точки (M _t), м	Описание обозначения точки на местности (при наличии)
	Х	У			
1	2	3	4	5	6
1	357222.81	1187563.62	Метод спутниковых геодезических измерений (определений)	0.10	—
2	357225.91	1187563.95	Метод спутниковых геодезических измерений (определений)	0.10	—
3	357228.76	1187565.23	Метод спутниковых геодезических измерений (определений)	0.10	—
4	357231.08	1187567.32	Метод спутниковых геодезических измерений (определений)	0.10	—
5	357232.65	1187570.03	Метод спутниковых геодезических измерений (определений)	0.10	—
6	357233.29	1187573.08	Метод спутниковых геодезических измерений (определений)	0.10	—
7	357233.43	1187575.53	Метод спутниковых геодезических измерений (определений)	0.10	—
8	357233.10	1187578.65	Метод спутниковых геодезических измерений (определений)	0.10	—
9	357231.82	1187581.51	Метод спутниковых геодезических измерений (определений)	0.10	—
10	357229.72	1187583.84	Метод спутниковых геодезических измерений (определений)	0.10	—
11	357227.01	1187585.40	Метод спутниковых геодезических измерений (определений)	0.10	—
12	357223.94	1187586.05	Метод спутниковых геодезических измерений (определений)	0.10	—
13	357219.02	1187586.30	Метод спутниковых геодезических измерений (определений)	0.10	—
14	357215.91	1187585.97	Метод спутниковых геодезических измерений (определений)	0.10	—
15	357213.06	1187584.69	Метод спутниковых геодезических измерений (определений)	0.10	—
16	357210.75	1187582.60	Метод спутниковых геодезических измерений (определений)	0.10	—
17	357209.18	1187579.89	Метод спутниковых геодезических измерений (определений)	0.10	—
18	357208.53	1187576.84	Метод спутниковых геодезических измерений (определений)	0.10	—
19	357208.40	1187574.39	Метод спутниковых геодезических измерений (определений)	0.10	—
20	357208.73	1187571.27	Метод спутниковых геодезических измерений (определений)	0.10	—
21	357210.00	1187568.41	Метод спутниковых геодезических измерений (определений)	0.10	—
22	357212.10	1187566.08	Метод спутниковых геодезических измерений (определений)	0.10	—
23	357214.82	1187564.52	Метод спутниковых геодезических измерений (определений)	0.10	—
24	357217.89	1187563.87	Метод спутниковых геодезических измерений (определений)	0.10	—
1	357222.81	1187563.62	Метод спутниковых геодезических измерений (определений)	0.10	—
3. Сведения о характерных точках части (частей) границы объекта					
Обозначение	Координаты, м		Метод определения	Средняя	Описание

характерных точек части границы	X	Y	координат характерной точки	квадратическая погрешность положения характерной точки (M_t), м	обозначения точки на местности (при наличии)
1	2	3	4	5	6
-	-	-	-	-	-

Схема расположения границ публичного сервитута объекта



Масштаб 1:500

Используемые условные знаки и обозначения:

- - граница публичного сервитута
- - граница кадастрового деления
- - граница населенного пункта
- граница земельного участка, имеющегося в ЕГРН
- 39:15:121043:34 - кадастровый номер земельного участка, имеющегося в ЕГРН
- 39:15:121043 - номер кадастрового квартала
- 1 ● - обозначение характерных точек границ