

АКТ О НЕОБХОДИМОСТИ ВЫРУБКИ (СНОСА), ПЕРЕСАДКИ И ОБРЕЗКИ
ЗЕЛЕННЫХ НАСАЖДЕНИЙ

№ а-АОН-234 от « 22 » января 2026 года

Выдан: МАОУ СОШ № 46, 236005, г. Калининград, ул. Школьная, 2

(ФИО либо наименование юридического лица - собственника, землевладельца, землепользователя,
арендатора земельного участка, почтовый индекс, адрес)

На основании акта обследования зеленых насаждений: № а-ОЗН-2281 от « 01 » октября 2025 года,
в срок (период) не позднее 1 (одного) месяца с момента получения данного акта

установленный (предписанный) срок (период) выполнения работ

на земельном участке, расположенном: ул. Школьная, 2

(адрес, адресные ориентиры земельного участка, кадастровый номер (при наличии))

В целях: осуществления санитарных рубок

разрешено (необходимо) выполнение следующих работ:

№ п/п	№ на схеме	Порода, вид зеленых насаждений	Диаметр ствола, см (на высоте 1,3 м для деревьев), возраст, лет (для кустарников)	Описание состояния	Мероприятия вырубка (снос), и/или обрезка зеленых насаждений
1	12547	Тополь черный пирамидальный	46	Сильно ослабленное состояние: обширная стволовая гниль до высоты 2,5 м, прикорневая гниль, ассиметричная крона с большой парусностью, заселен стволовыми вредителями, возможен слом ствола, угрожает падением на проезжую часть, тротуар и территорию школы, представляет угрозу жизни и здоровью граждан, а также причинения ущерба имуществу, большой, не подлежащий лечению и оздоровлению	Вырубка с корчевкой пня
Итого: 1 шт. – вырубка с корчевкой пня					

Приложение:

1. копия акта обследования зеленых насаждений № а-ОЗН-2281 от 01.10.2025;

2. схема произрастания зеленых насаждений;

3. фотофиксация зеленых насаждений;

4. проект компенсационного озеленения (выполнить в течение года с момента выдачи разрешительной документации (исполнитель - СОШ № 46))

Заместитель главы администрации,
председатель комитета городского хозяйства и строительства
администрации городского округа
«Город Калининград»


(подпись)

/М.В. Федосеев/
(ФИО)

М.П.



Оригинал акта о необходимости вырубki (сноса), пересадки и обрезки зеленых насаждений подлежит возврату в комитет городского хозяйства и строительства администрации городского округа «Город Калининград» в течение 5 рабочих дней после выполнения работ по вырубке (сносу), пересадке и обрезке зеленых насаждений.

Оригинал акта о необходимости вырубki (сноса), пересадки и обрезки зеленых насаждений с приложением акта освидетельствования места вырубki (сноса) зеленых насаждений подлежит хранению в комитете городского хозяйства и строительства администрации городского округа «Город Калининград» в установленном порядке.

УТВЕРЖДАЮ

Председатель комиссии по учету и вырубке (сносу) зеленых насаждений и компенсационному озеленению на территории городского округа «Город Калининград»

Маштаков В. А.

(фамилия, инициалы)

АКТ ОБСЛЕДОВАНИЯ ЗЕЛЕННЫХ НАСАЖДЕНИЙ

№ а-ОЗН- 2281 от « 01 » октября 20 25 года

Комиссией по учету и вырубке (сносу) зеленых насаждений и компенсационному озеленению на территории городского округа «Город Калининград» в составе:

Ведущего инженера отдела по содержанию зеленых насаждений, скверов и зон отдыха МКУ «Калининградская служба заказчика» Сирота А. А.

(должность, фамилия, инициалы)

Ведущего инженера отдела по содержанию зеленых насаждений, скверов и зон отдыха МКУ «Калининградская служба заказчика» Полянской А. С.

(должность, фамилия, инициалы)

на основании

задания на проведение оперативного обследования (№ и-КГХиС-23153 от 15.11.2024), и в связи с обращениями юридического лица (№ в-КГХиС-7416 от 22.10.2024) и физического лица (№ 5-18416-н от 17.09.2025)

И. о. председателя комитета городского хозяйства и строительства администрации городского округа «Город Калининград» Маштаков В. А., 236022, г. Калининград, пл. Победы, д. 1

Прокуратура города Калининграда, 236022, ул. Комсомольская, д. 31

в целях

оперативного обследования

проведено обследование зеленых насаждений, произрастающих на земельном участке, расположенном:

ул. Школьная, 2

Результаты обследования зеленых насаждений:

На территории школы произрастают зеленые насаждения, в том числе:

№ п/п	№ на схеме	Порода зеленых насаждений	Экол. цен., балл	Диаметр ствола, см (на высоте 1,3 м для деревьев) / возраст, лет (для кустарников)	Оценка (описание) состояния зеленого насаждения	Рекомендуемые мероприятия
1	12547	Тополь черный пирамидальный		46	Сильно ослабленное состояние: обширная стволовая гниль до высоты 2,5 м, прикорневая гниль, ассиметричная крона с большой парусностью, заселен стволовыми вредителями, возможен слом ствола, угрожает падением на проезжую	Санитарная рубка

					часть, тротуар и территорию школы, представляет угрозу жизни и здоровью граждан, а также причинения ущерба имуществу, больной, не подлежащий лечению и оздоровлению	
--	--	--	--	--	---	--

Приложение:

1. Схема расположения зеленых насаждений.
2. Фотофиксация зеленых насаждений.

Заместитель председателя комиссии:

Начальник отдела озеленения управления благоустройства, озеленения и экологии комитета городского хозяйства и строительства администрации городского округа «Город Калининград»

(должность, подпись, фамилия, инициалы)

О. А. Семибратова

Члены комиссии:

Ведущий инженер*

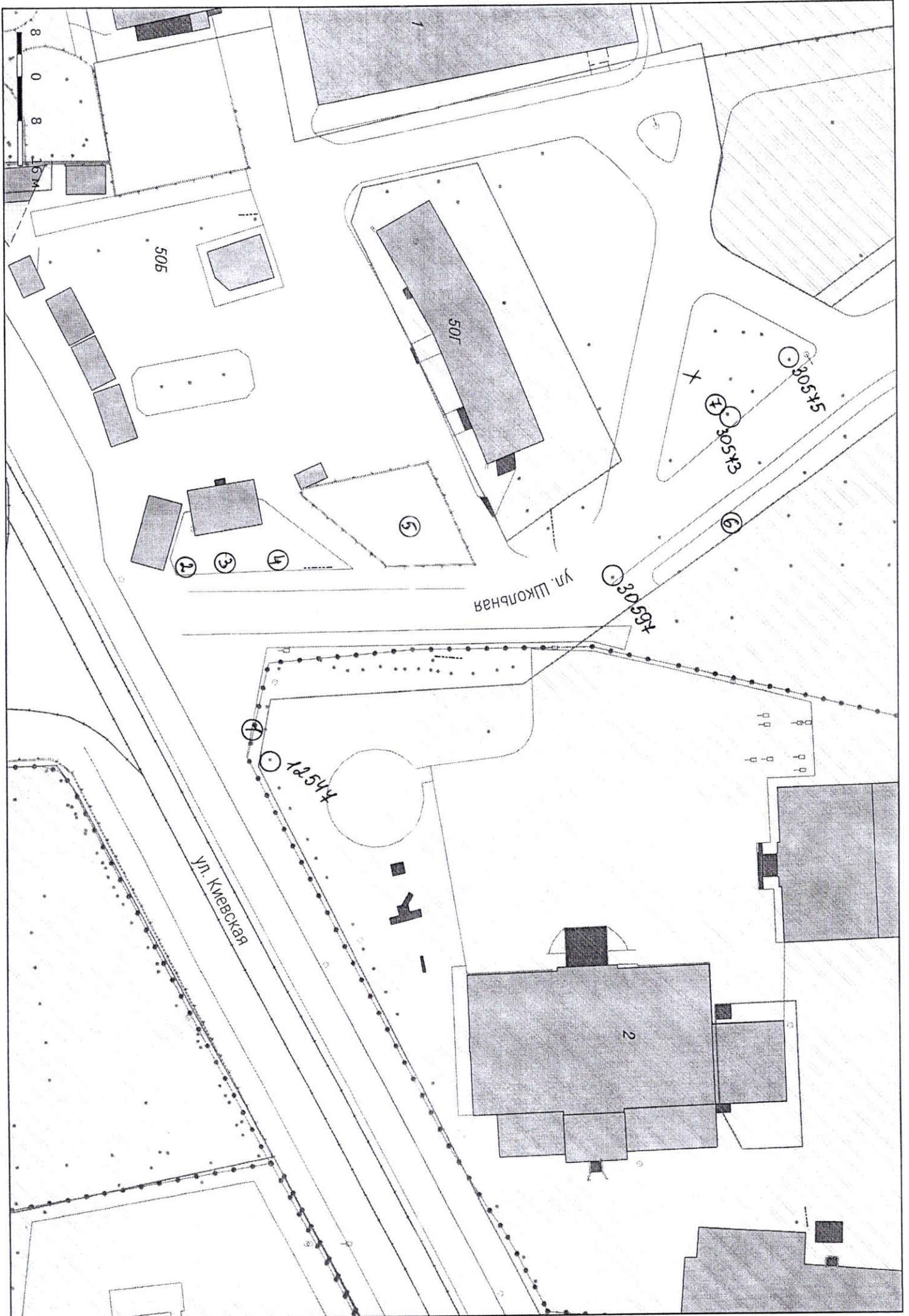
(должность, подпись, фамилия, инициалы)

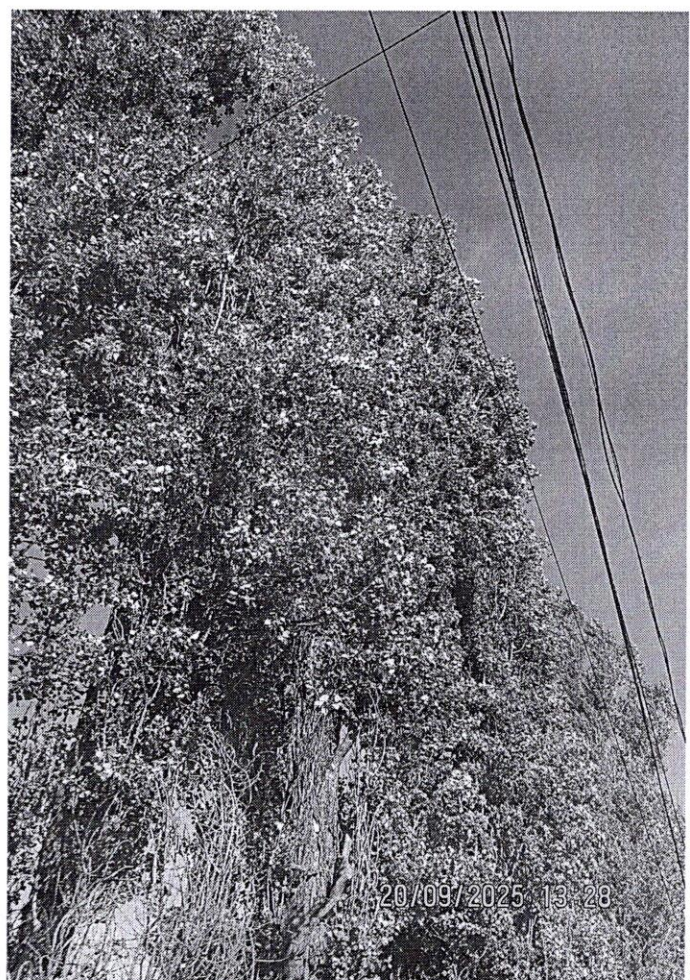
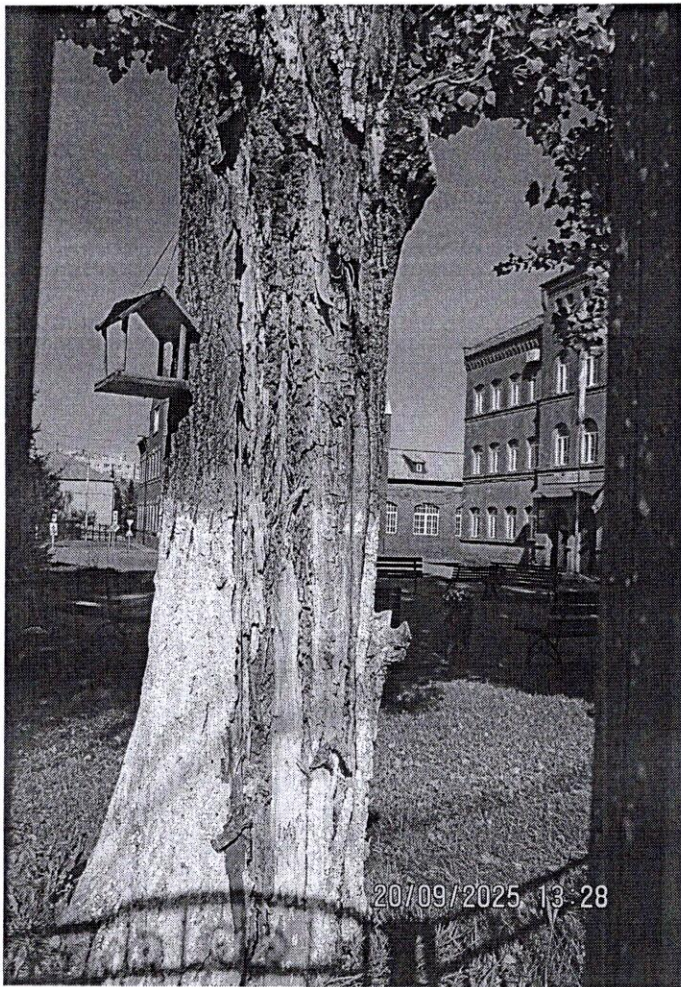
А. А. Сирота

Ведущий инженер*

(должность, подпись, фамилия, инициалы)

А. С. Полянская





РАЗДЕЛ 2 акта о необходимости вырубки (сноса), пересадки и обрезки
зеленых насаждений от «22» января 2026 № а-АОН- 234

При посадке зеленых насаждений необходимо учитывать требования п. 9 СП 42.13330.2016 «Градостроительство. Планировка и застройка городских и сельских поселений» (актуализированная редакция СНиП 2.07.01-89*), Правил создания, охраны и содержания зеленых насаждений в городах Российской Федерации (МДС 13-5.2000), Правил благоустройства территории городского округа «Город Калининград», утвержденных решением городского Совета депутатов Калининграда от 30.06.2021 № 182 в части соблюдения нормативных расстояний до объектов инфраструктуры, инженерных сетей, зданий и сооружений, существующих зеленых насаждений.

Посадочный материал должен быть только из питомника и соответствовать требованиям п. 5.9 Порядка выдачи разрешительной документации на вырубку (снос), обрезку и/или пересадку зеленых насаждений на территории городского округа «Город Калининград», утвержденного решением городского Совета депутатов Калининграда от 04.03.2020 № 42 (далее – Порядок).

На саженцах не должно быть механических повреждений и признаков повреждения болезнями и вредителями.

Саженцы должны быть с закрытой корневой системой, иметь ровный прямой ствол (для деревьев), здоровую, нормально развитую корневую систему с хорошо выраженной скелетной частью, симметричную крону, очищенную от сухих и поврежденных ветвей.

Для высаживаемых саженцев в посадочную яму предусмотреть внесение растительного грунта не менее 50 % объема посадочной ямы.

После посадки организовать механическое закрепление («заякоривание») высаженных деревьев комплектом из 3-х кольев с подвязыванием саженца к кольям креплением 3-х растяжек из тканевой ленты шириной не менее 3 см. Для мягкой манжеты-прокладки использовать мешковину. Для выполнения полива сформировать вокруг саженца дерева приствольную лунку диаметром не менее 0,5 м и установить защитную манжету для предохранения от механических повреждений при окосе.

Посадку и уход за высаженными зелеными насаждениями необходимо организовать в соответствии с Правилами создания, охраны и содержания зеленых насаждений в городах Российской Федерации, утвержденными приказом Государственного Комитета Российской Федерации по строительству и жилищно-коммунальному комплексу от 15.12.1999 № 153 (МДС 13-5.2000).

На сдачу-приемку выполненных работ пригласить комиссию по учету и сносу (вырубке) зеленых насаждений и компенсационному озеленению на территории городского округа «Город Калининград» для составления акта оценки выполненных объемов и качества работ по компенсационному озеленению.

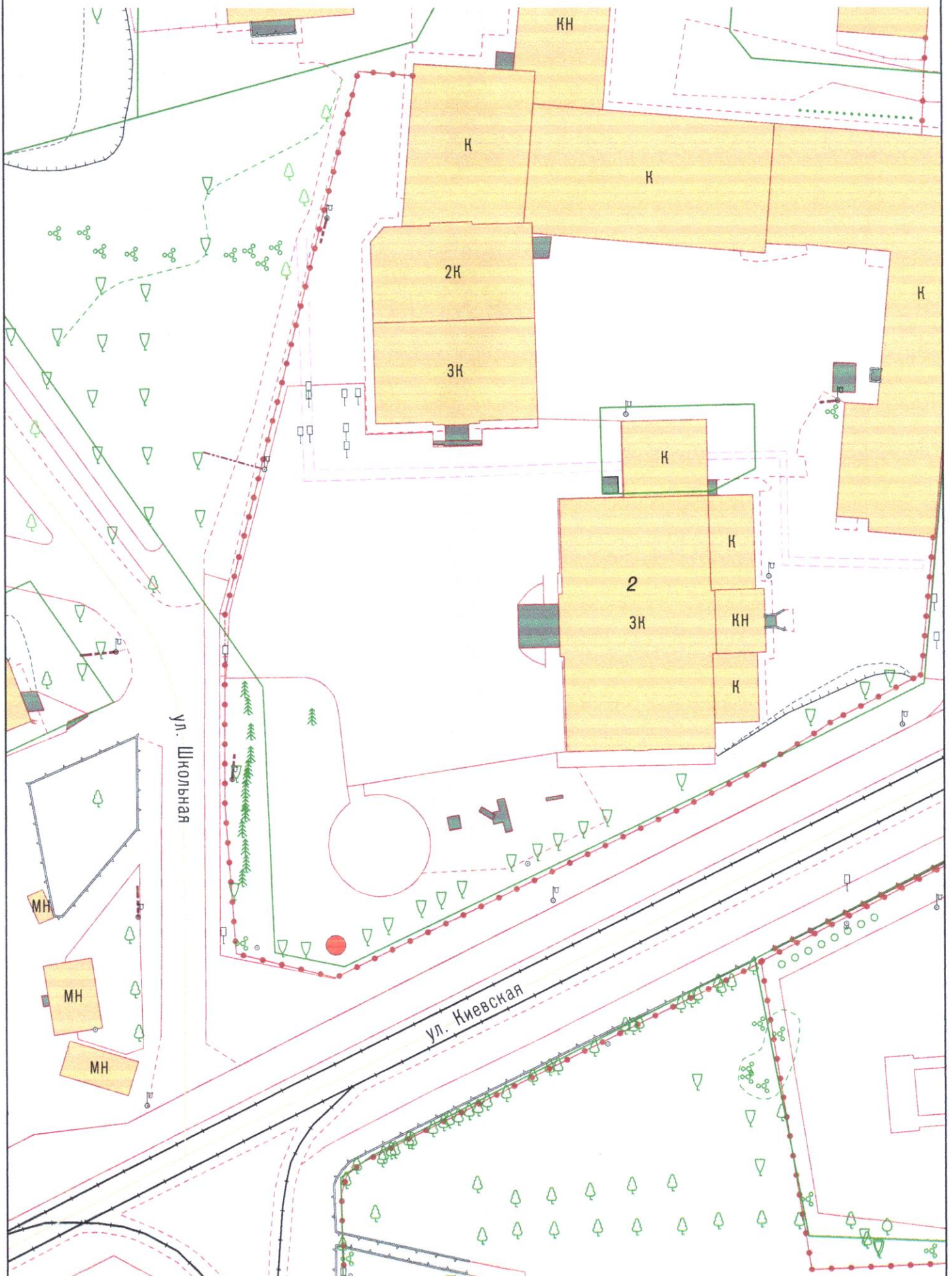
Приемка реализованных проектов компенсационного озеленения проводится в соответствии с Порядком.

Одновременно информируем, что в целях внесения на дежурный план города и геоинформационный портал сайта администрации городского округа «Город Калининград» (далее- администрация) информации о высаженных зеленых насаждениях комитет городского хозяйства и строительства администрации рекомендует выполнить исполнительную (подеревную топографическую) съемку места высадки зеленого насаждения и предоставить ее в формате шейп-файлов (файлы формата SHP) в комитет городского развития и цифровизации администрации.

Выполнить посадку в соответствии со схемой (приложение 1).

Место посадки в случае необходимости подлежит корректировке с внесением соответствующих изменений в схему посадки.

Приложение 1. Проект компенсационного озеленения по ул. Школьной, 2



● - Место посадки саженца – Липа мелколистная «Гринспайер»

При посадке учитывать расположение саженца от зданий, сооружений сетей согласно п. 9 СП 42.13330.2016
«Градостроительство. Планировка и застройка городских и сельских поселений»

1:500