

УТВЕРЖДАЮ

Заместитель председателя комиссии по учету и вырубке (сносу) зеленых насаждений и компенсационному озеленению на территории городского округа «Город Калининград»

Петренко Д. Е.

(фамилия, инициалы)

АКТ ОБСЛЕДОВАНИЯ ЗЕЛЕННЫХ НАСАЖДЕНИЙ

№ а-ОЗН-1304 от « 28 » 08 20 23 года

Комиссией по учету и вырубке (сносу) зеленых насаждений и компенсационному озеленению на территории городского округа «Город Калининград» в составе:

Ведущего инженера отдела по содержанию зеленых насаждений, скверов и зон отдыха МКУ «Калининградская служба заказчика» Сирота А. А.

(должность, фамилия, инициалы)

Ведущего инженера отдела по содержанию зеленых насаждений, скверов и зон отдыха МКУ «Калининградская служба заказчика» Кокоткиной В. В.

(должность, фамилия, инициалы)

на основании

задания на проведение оперативного обследования в связи с обращениями юридического лица (№ в-КГХиС-5703 от 07.08.2023)

МАДОУ ЦРР д/с № 121, 236006, г. Калининград, д. 103а

в целях

оперативного обследования

проведено обследование зеленых насаждений, произрастающих на земельном участке, расположенном:

ул. Литовский вал, 103а

Результаты обследования зеленых насаждений:

На территории общего пользования произрастают зеленые насаждения, в том числе:

№ п/п	№ на схеме	Порода зеленых насаждений	Диаметр ствола, см (на высоте 1,3 м для деревьев) / возраст, лет (для кустарников)	Оценка (описание) состояния зеленого насаждения	Рекомендуемые мероприятия
1	1	Яблоня домашняя	34	Сильно ослабленное состояние: обширная прикорневая гниль, стволовая гниль, усыхание кроны, дупла, сломы ветвей, возможен слом ствола у основания, угрожает падением, представляет угрозу жизни и здоровью граждан, а также причинения ущерба имуществу, больная, не подлежащая лечению и оздоровлению	Санитарная рубка

На территории детского сада произрастают зеленые насаждения, в том числе:

2	2	Ясень		В кроне присутствуют сухие ветви	Вырезка сухих ветвей
3	3	Рябина		В кроне присутствуют сухие ветви	Вырезка сухих ветвей
4	4	Рябина		В кроне присутствуют сухие ветви	Вырезка сухих ветвей
5	5	Дуб		В кроне присутствуют сухие ветви	Вырезка сухих ветвей
6	6	Дуб		В кроне присутствуют сухие ветви, а также ветви касаются СИП	Вырезка сухих ветвей, а также обрезка ветвей, касающихся СИП
7	7	Алыча	4,7,5,9,9,8,11,6,9,10	Усыхающее состояние: усыхание кроны более 80%, суховершинность, слабый годичный прирост, угрожает падением на прогулочную площадку, представляет угрозу жизни и здоровью граждан, а также причинения ущерба имуществу, больная, не подлежащая лечению и оздоровлению	Санитарная рубка
8	8	Ива	14,20	Сильно разросшаяся, ассиметричная крона	Формовочная обрезка
9	9	Ива	16,15	Сильно разросшаяся, ассиметричная крона	Формовочная обрезка
10	10	Ива	10	Сильно разросшаяся, ассиметричная крона	Формовочная обрезка
11	11	Ива	14	Сильно разросшаяся, ассиметричная крона	Формовочная обрезка
12	12	Ива	15,19	Сильно разросшаяся, ассиметричная крона	Формовочная обрезка
13	13	Ива	19	Сильно разросшаяся, ассиметричная крона	Формовочная обрезка
14	14	Ива		Нижние ветви нависают над территорией, касаются крыши веранды и ограждения	Обрезка ветвей (поднятие кроны) до высоты 3 м
15	15	Ольха		Нижние ветви нависают над проездом	Обрезка ветвей (поднятие кроны) до высоты 3 м
16	16	Клен		В кроне присутствуют сухие ветви, омела	Вырезка сухих ветвей и омелы
17	17	Клен		В кроне присутствуют сухие ветви, омела	Вырезка сухих ветвей и омелы
18	18	Яблоня	31	Разросшаяся крона с большим количеством сухих ветвей	Формовочная обрезка с вырезкой сухих ветвей
19	19	Клен		Нижние ветви нависают над территорией и касаются ограждения детского сада	Обрезка ветвей (поднятие кроны) до высоты 2,5 м
20	20	Клен		Нижние ветви нависают над территорией и касаются ограждения детского сада	Обрезка ветвей (поднятие кроны) до высоты 2,5 м
21	21	Клен		Нижние ветви нависают над территорией и касаются ограждения детского сада	Обрезка ветвей (поднятие кроны) до высоты 2,5 м

22	22	Клен		Нижние ветви нависают над территорией и касаются ограждения детского сада	Обрезка ветвей (поднятие кроны) до высоты 2,5 м
23	23	Алыча	48	Сильно разросшаяся крона с присутствием прикорневой поросли	Формовочная обрезка с удалением прикорневой поросли
24	24	Липа	72	Сильно разросшаяся крона с большим количеством сухих ветвей	Омоложивающая обрезка на высоту 12 м с сохранением скелетных не менее 1/3 их длины с вырезкой сухих ветвей
25	25	Липа мелколистная	52	Сильно ослабленное состояние: обширное дупло на высоте от 1,2 м до 5 м с отсутствием древесины, усыхание кроны, суховершинность, слабый прирост, наклон, угрожает падением на детскую прогулочную площадку, представляет угрозу жизни и здоровью граждан, а также причинения ущерба имуществу, больная, не подлежащая лечению и оздоровлению	Санитарная рубка
26	26	Лещина обыкновенная		В кроне присутствуют сухие ветви	Вырезка сухих ветвей
27	27	Липа	58	Сильно разросшаяся крона с большим количеством сухих ветвей	Омоложивающая обрезка на высоту 12 м с сохранением скелетных не менее 1/3 их длины с вырезкой сухих ветвей
28	28	Дуб		В кроне присутствуют сухие ветви, а также ветви касаются СИП	Вырезка сухих ветвей, а также обрезка ветвей, касающихся СИП
29	29	Береза		В кроне присутствуют сухие ветви	Вырезка сухих ветвей
30	30	Дуб		В кроне присутствуют сухие ветви	Вырезка сухих ветвей
31	31	Рябина		В кроне присутствуют сухие ветви	Вырезка сухих ветвей
32	32	Береза		Нижние ветви нависают над спортивной площадкой и касаются крыши строения	Обрезка нижних ветвей, нависающих над спортивной площадкой и касающихся крыши строения
33	33	Тополь белый		В кроне присутствуют сухие ветви	Вырезка сухих ветвей
34	34	Бузина	Свыше 10 лет	Разросшаяся крона	Формовочная обрезка

35	35	Сирень	Свыше 10 лет	Разросшаяся крона	Формовочная обрезка
36	36	Сирень	Свыше 10 лет	Разросшаяся крона	Формовочная обрезка

Приложение:

1. Схема расположения зеленых насаждений.
2. Фотофиксация зеленых насаждений.

Заместитель председателя комиссии

**Начальник отдела озеленения управления благоустройства, озеленения и экологии
комитета городского хозяйства и строительства администрации городского округа
«Город Калининград»**

(должность, подпись, фамилия, инициалы)

Д. Е. Петренко

Члены комиссии:

Ведущий инженер

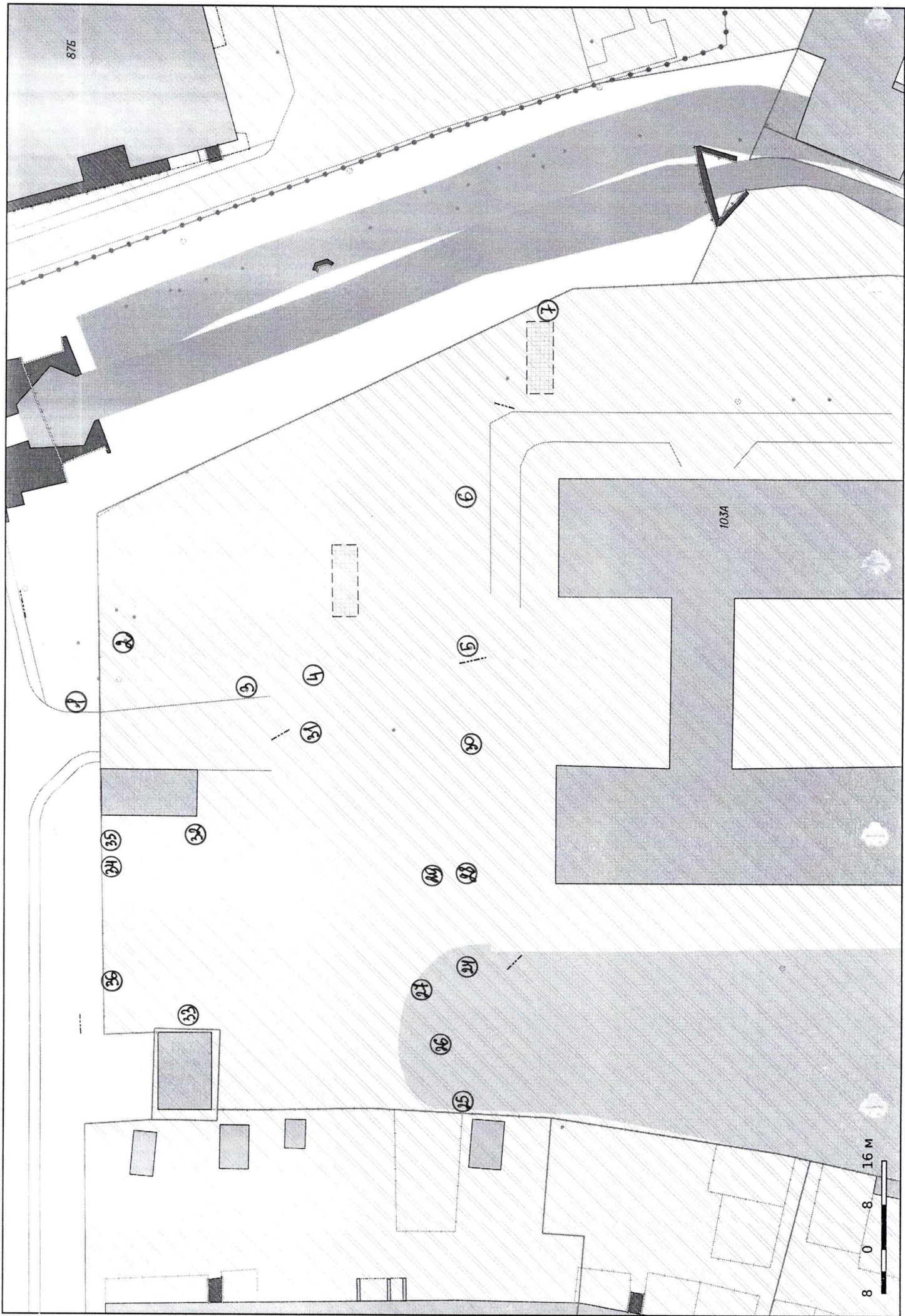
(должность, подпись, фамилия, инициалы)

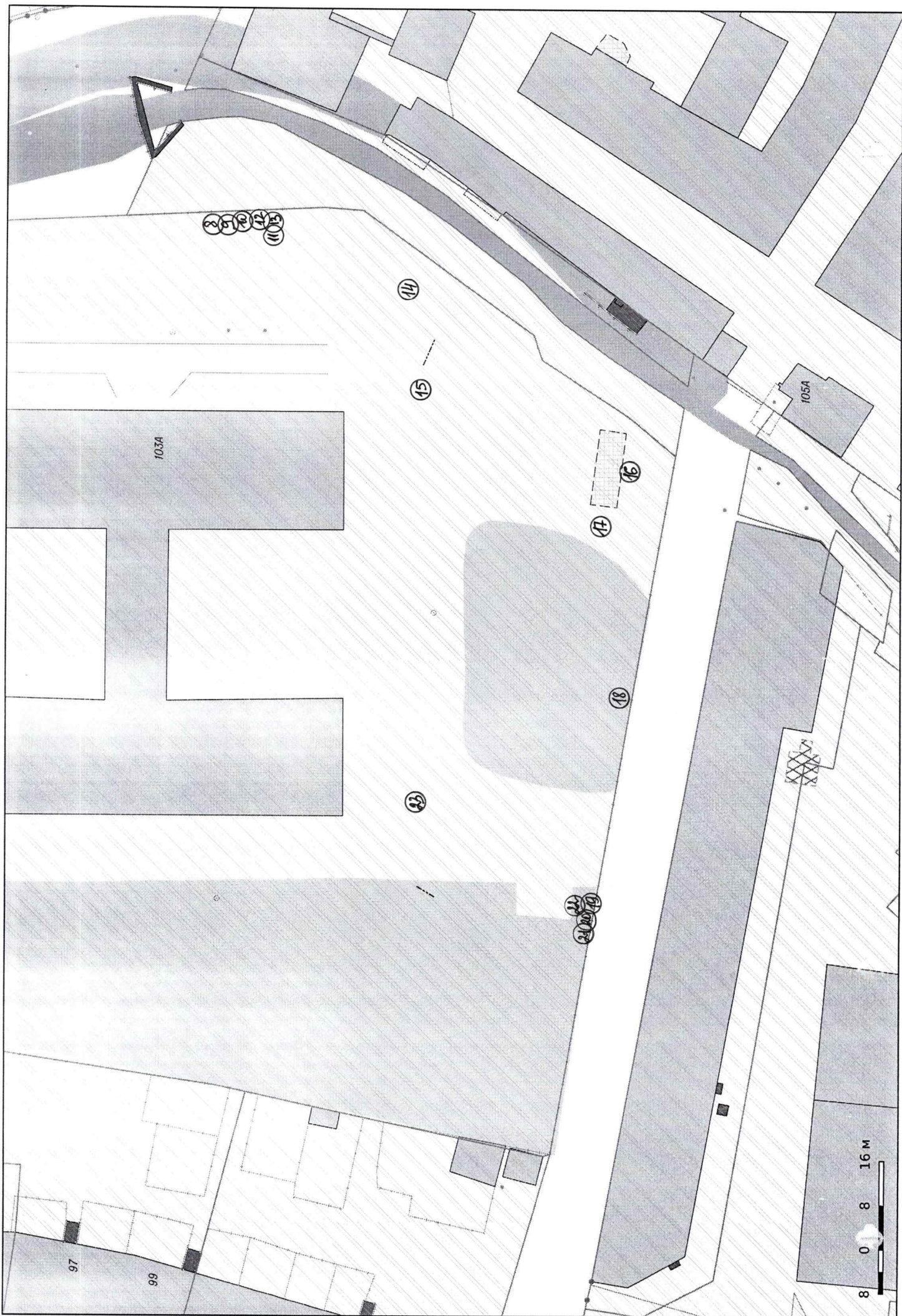
А. А. Сирота

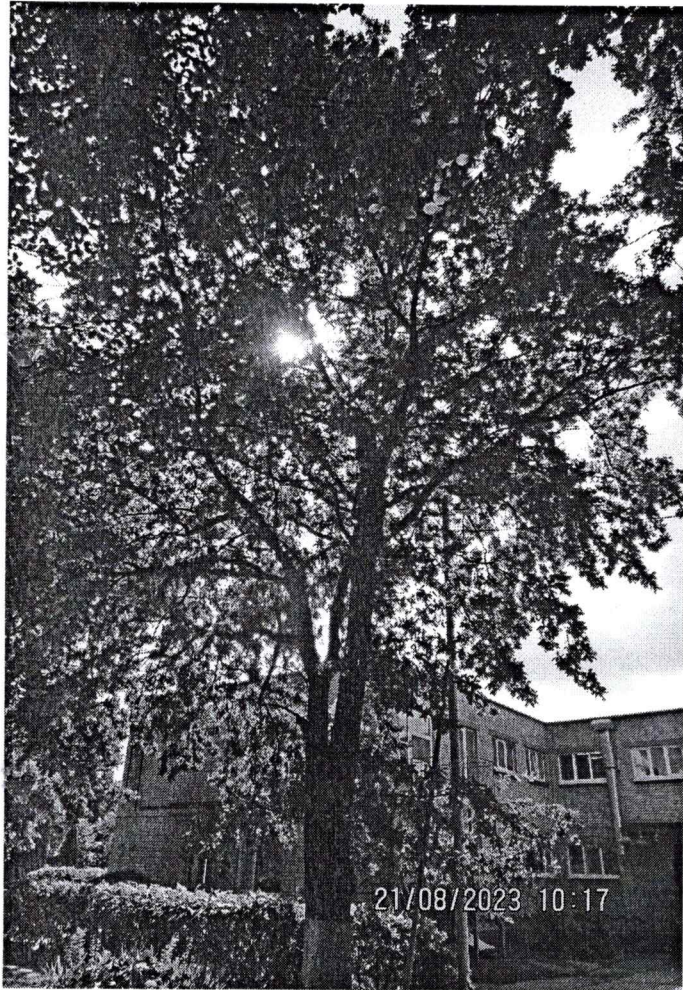
Ведущий инженер

(должность, подпись, фамилия, инициалы)

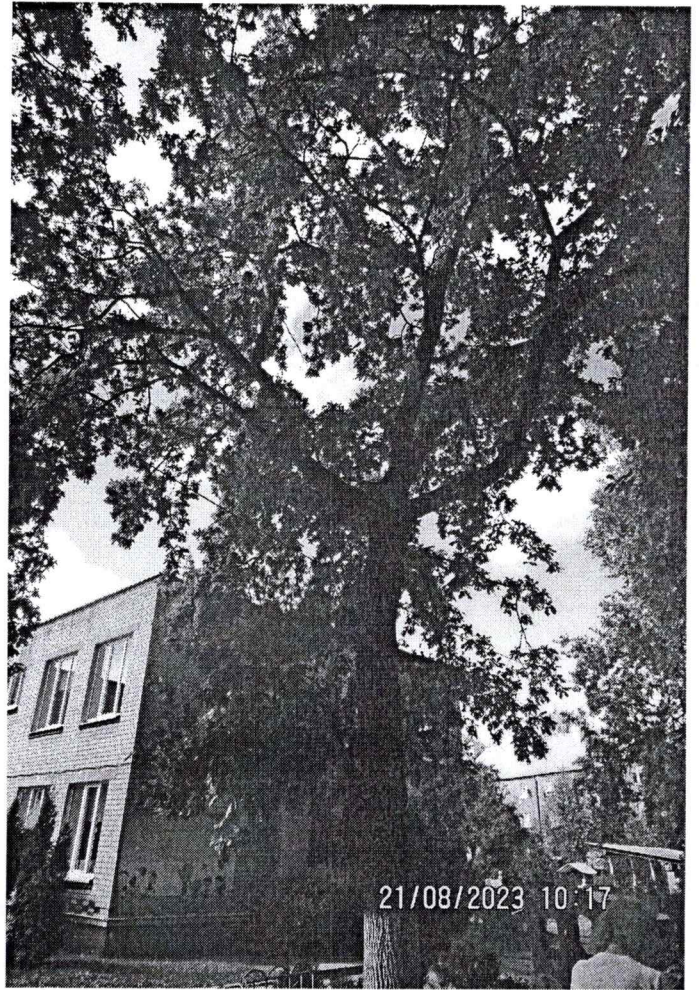
В. В. Кокоткина



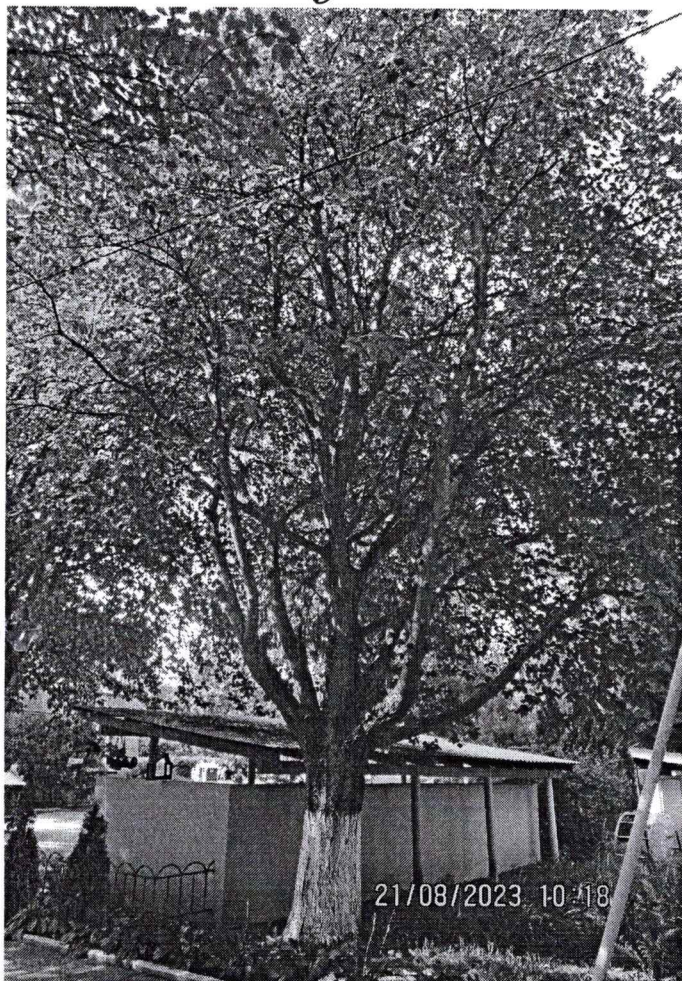




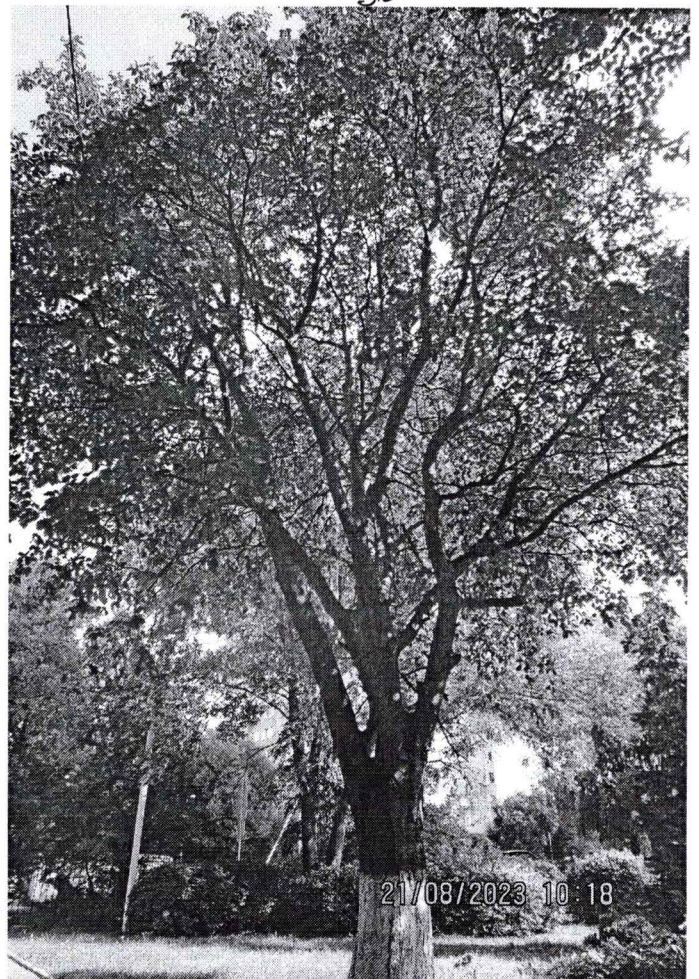
5



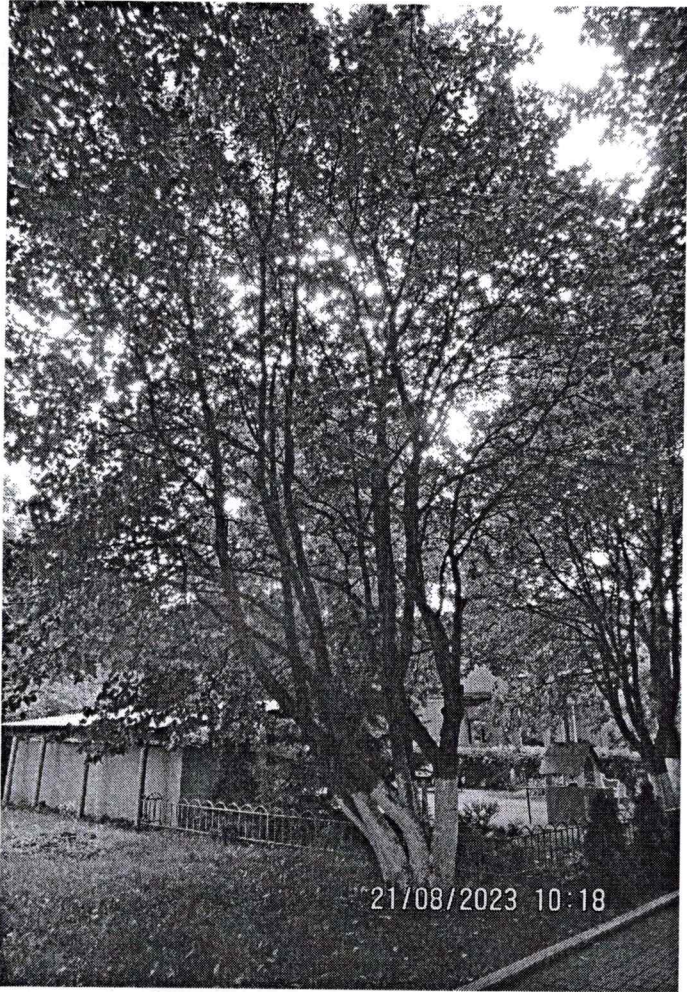
30



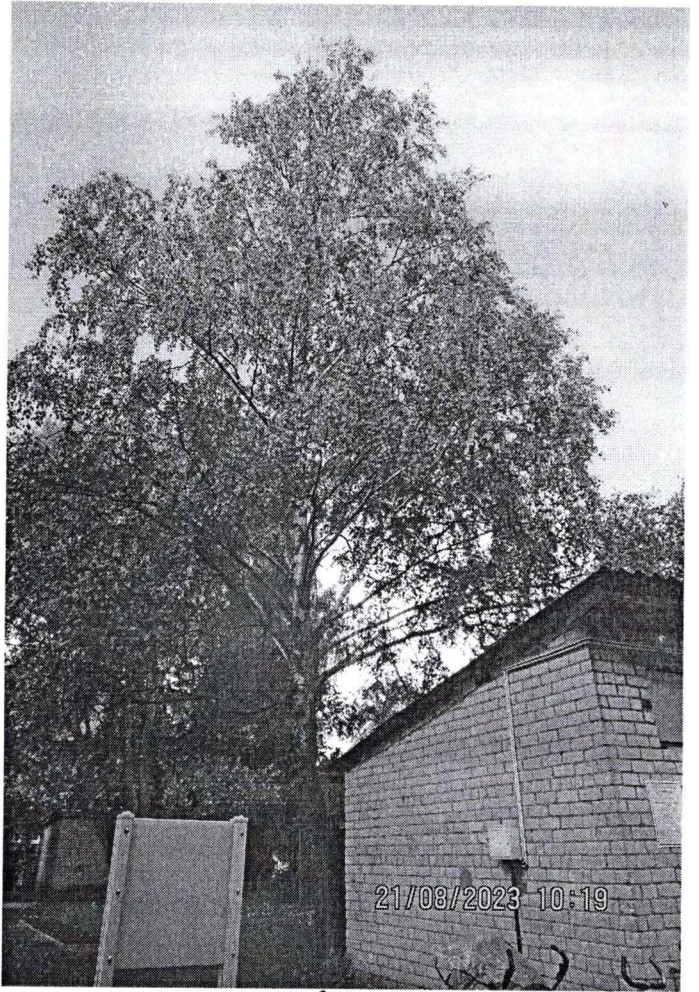
31



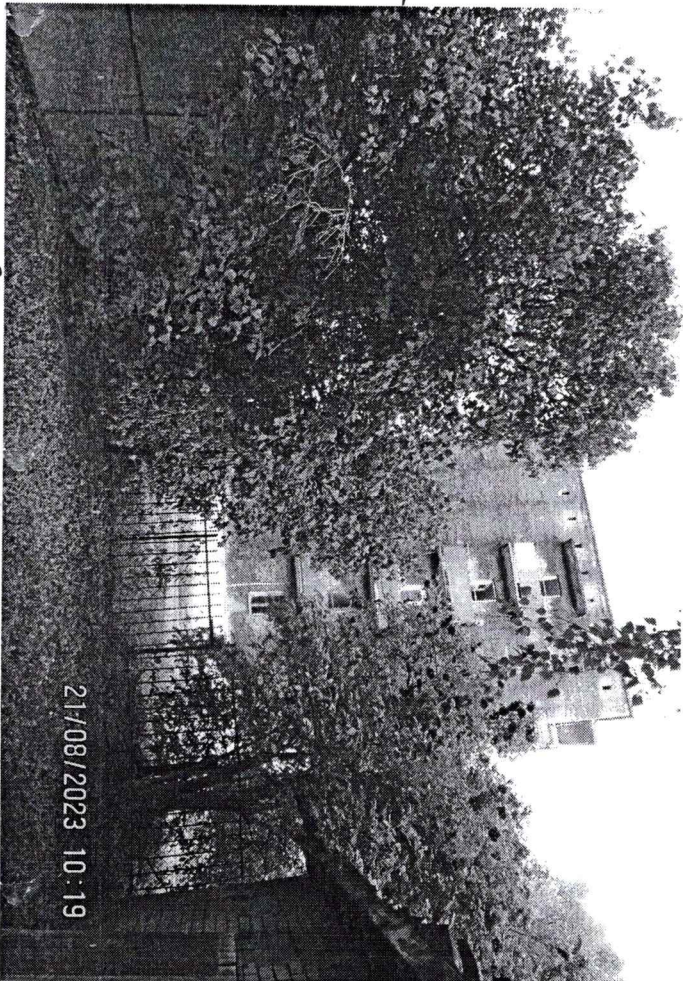
3



4

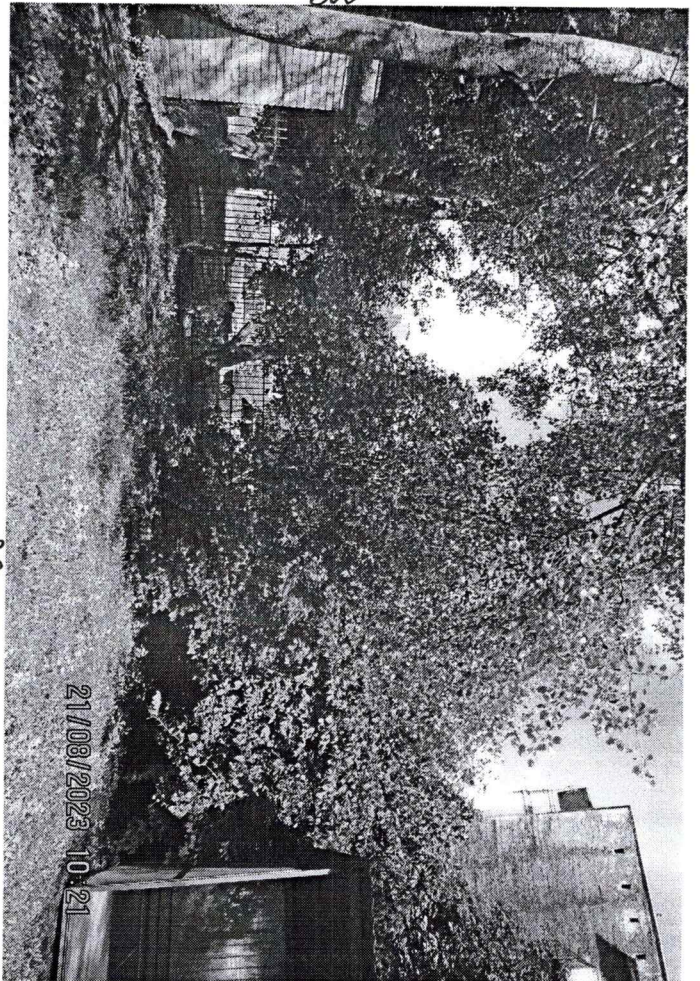


32



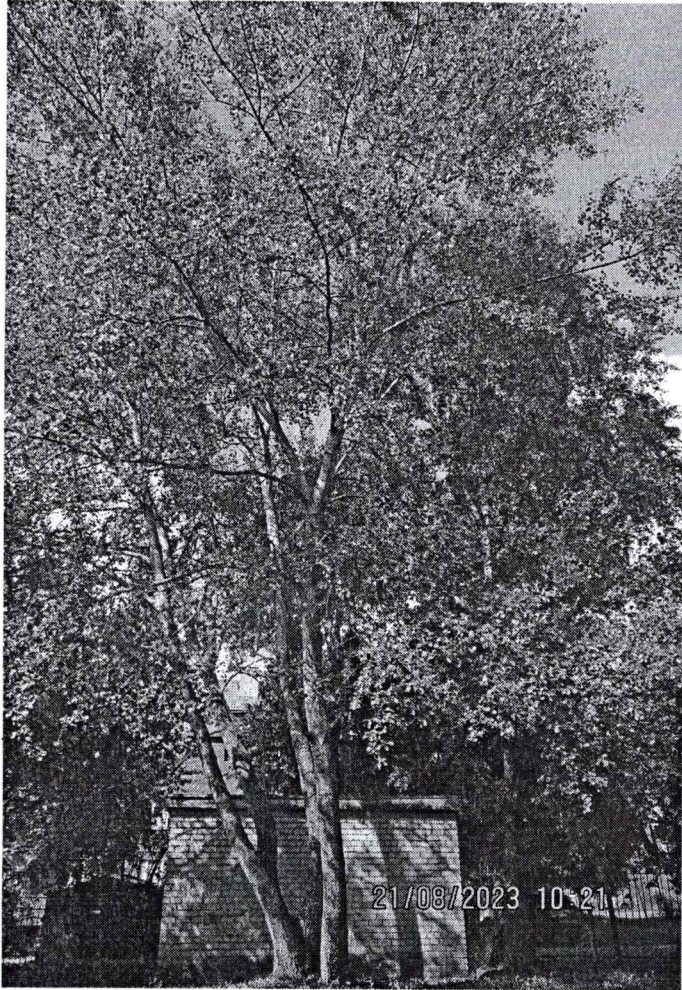
34

35

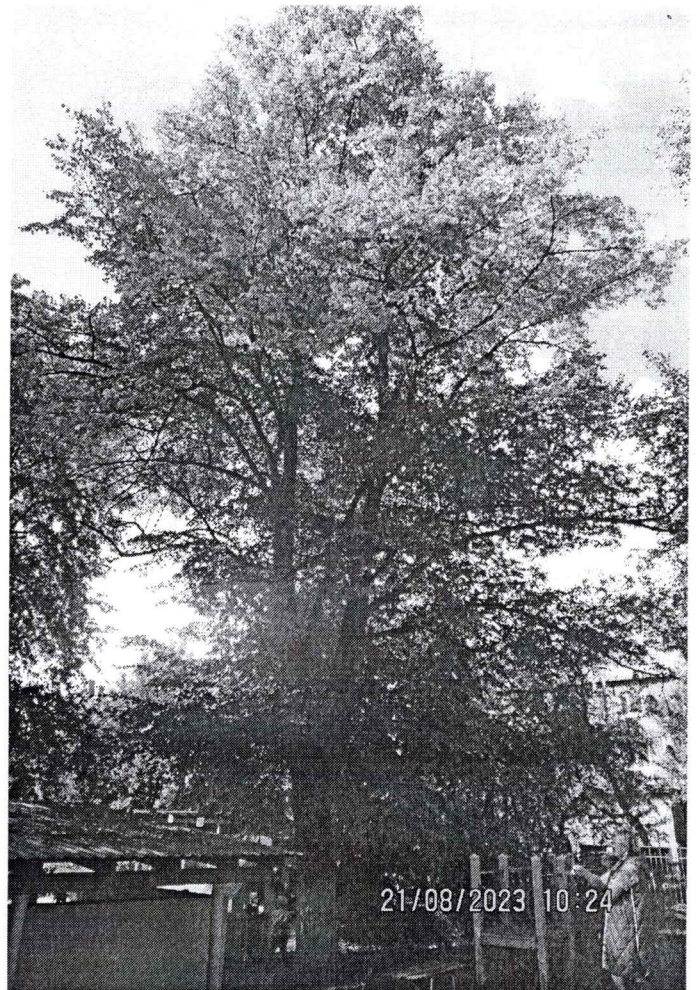


36

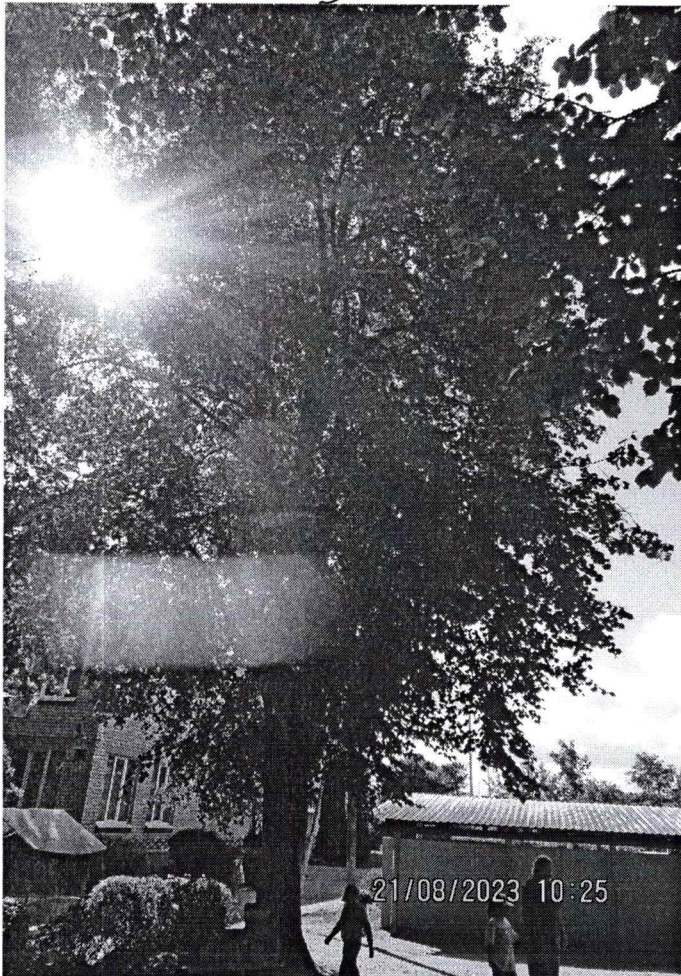
21/08/2023 10:21



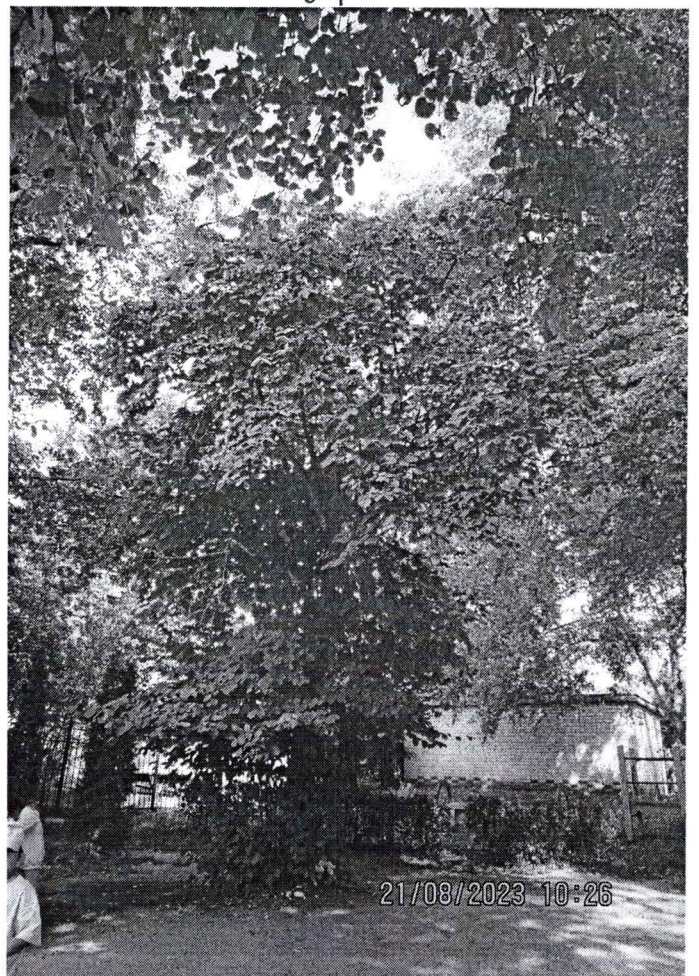
33



27



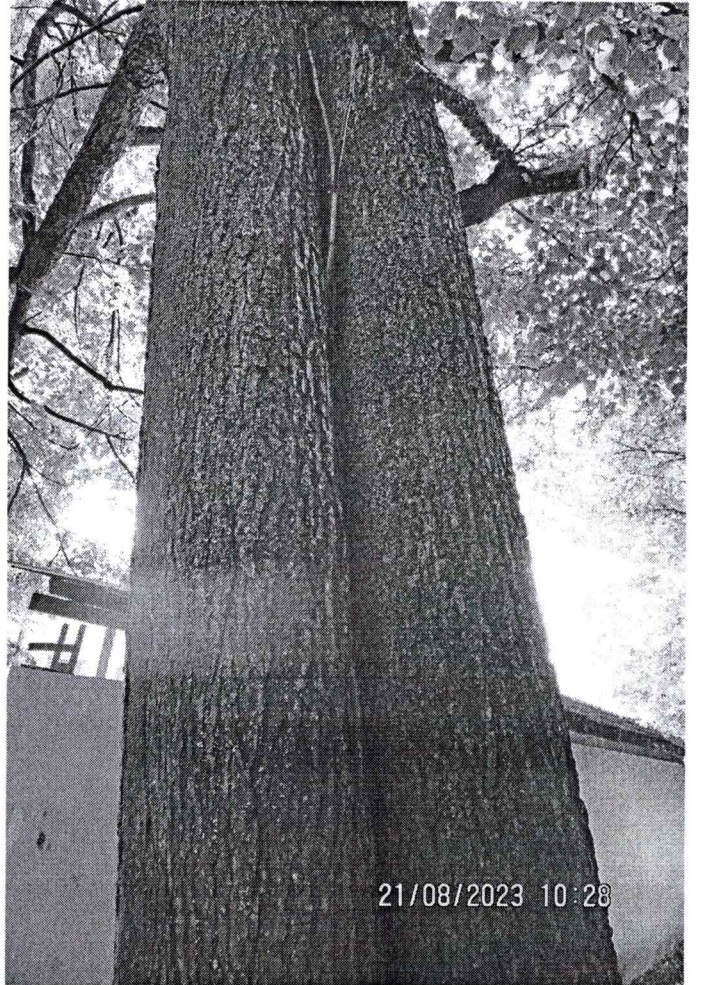
24



26



25



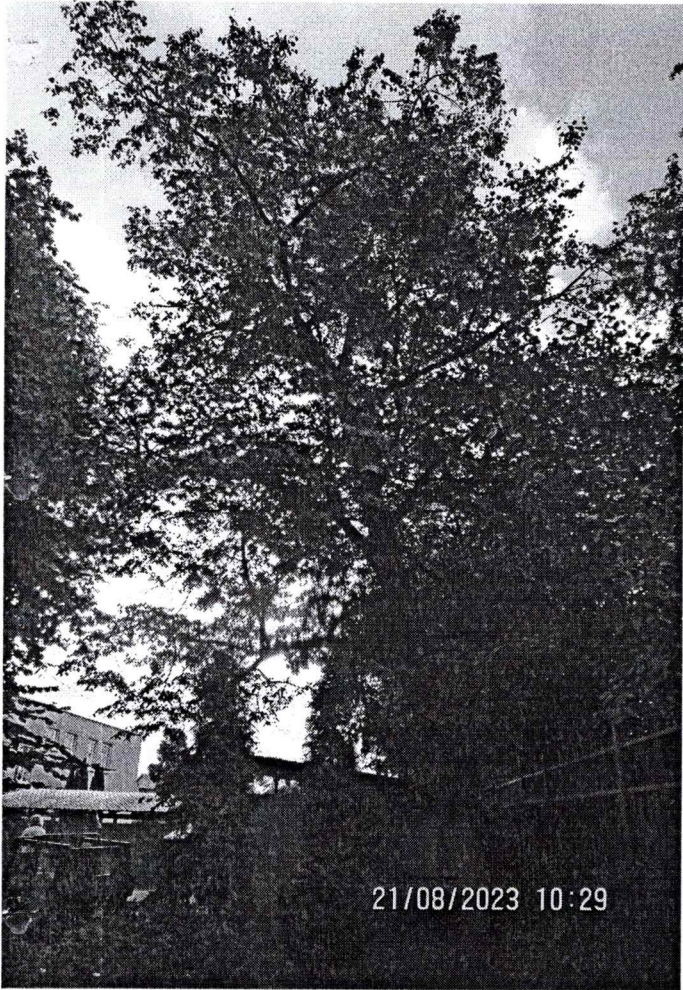
25



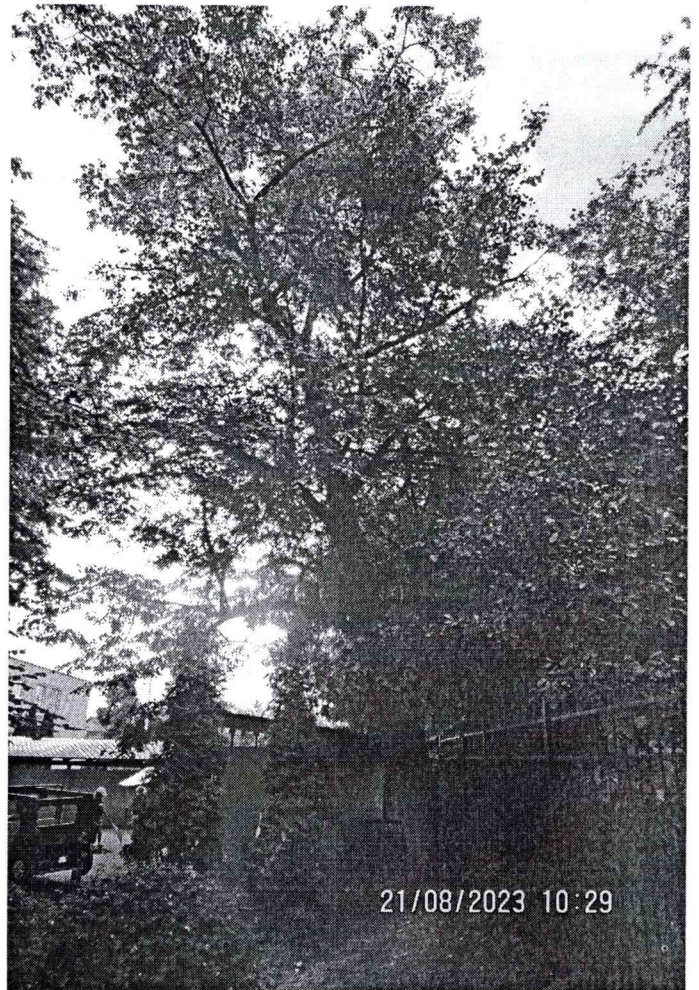
25



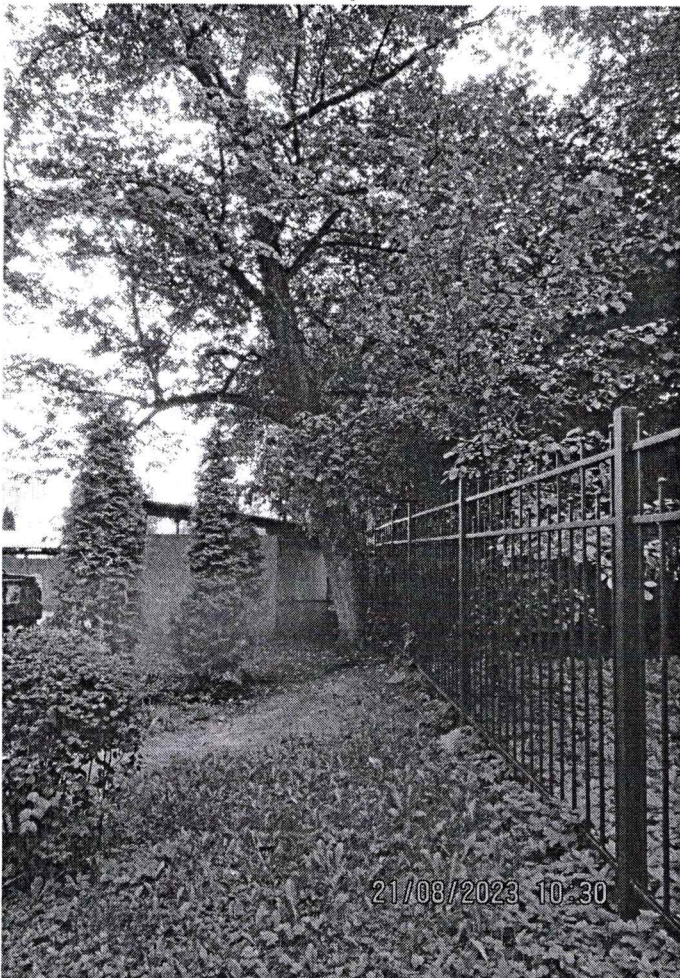
25



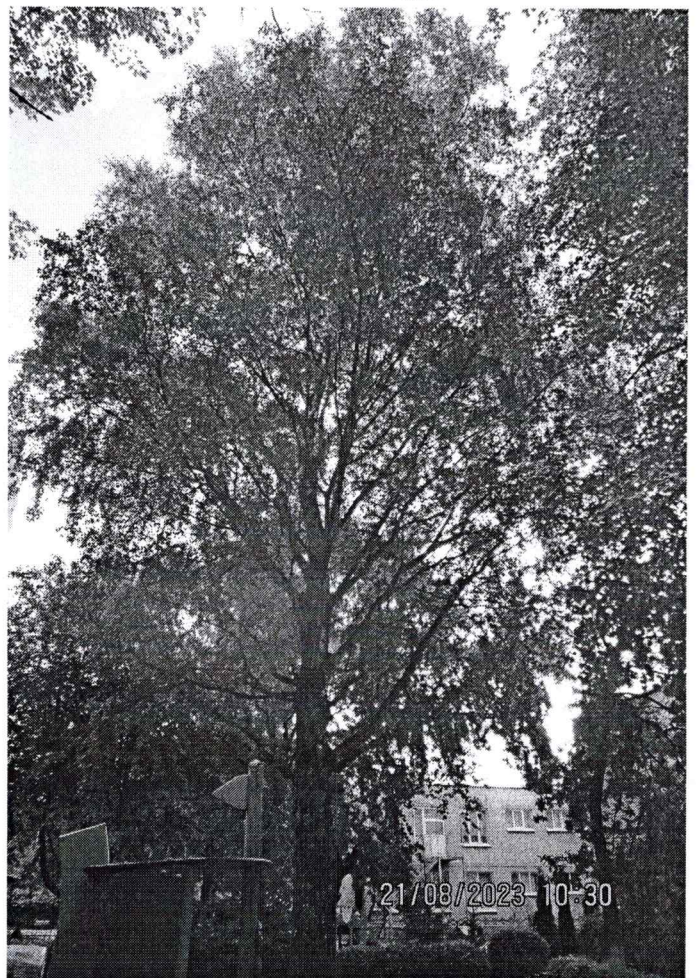
25



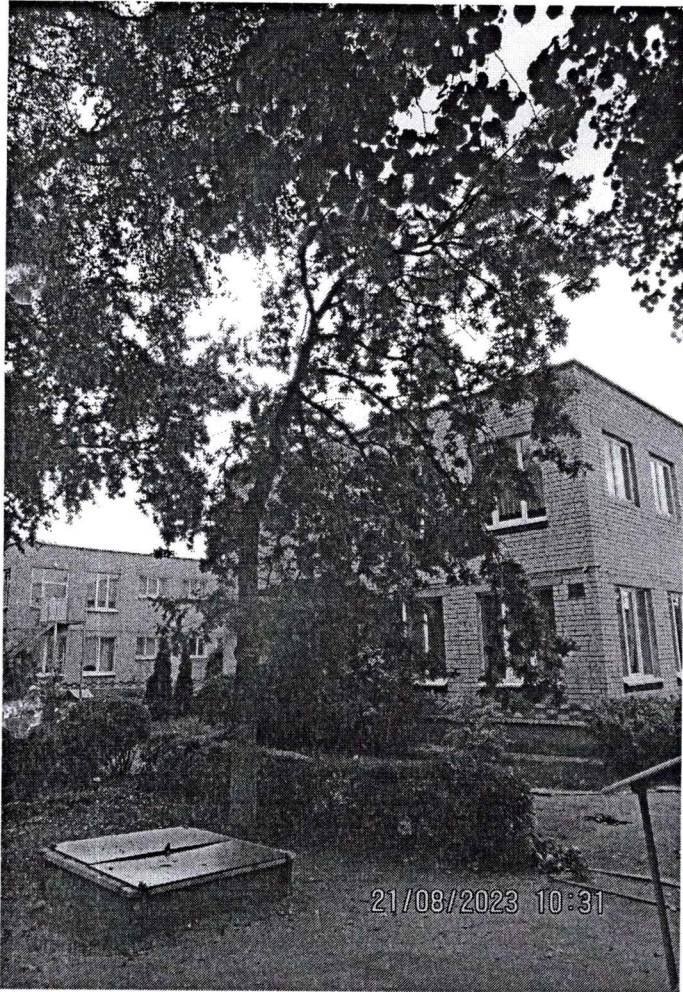
25



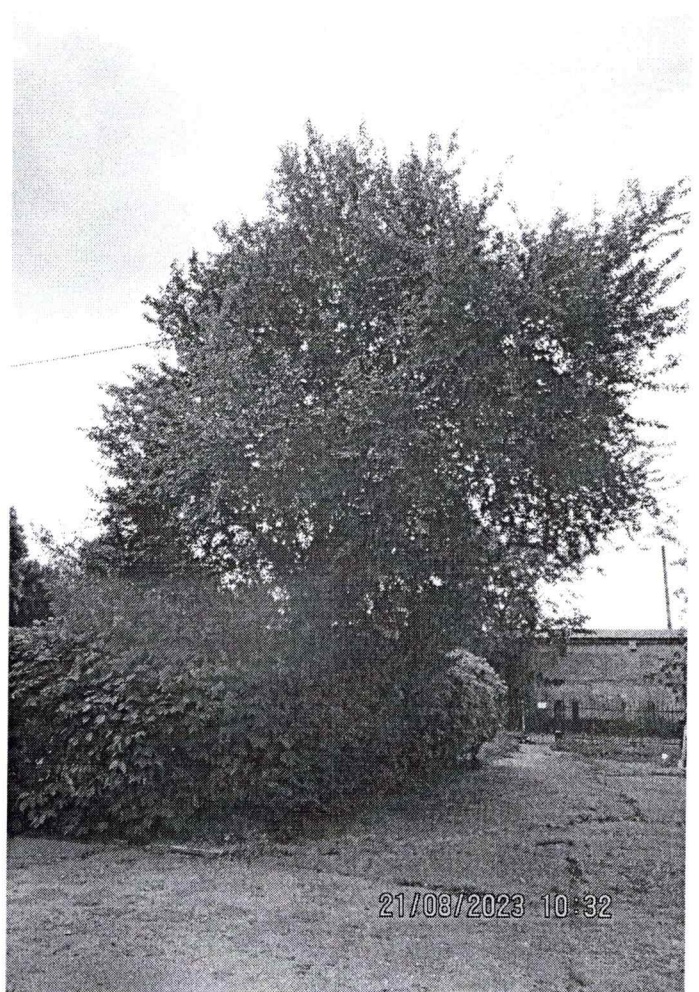
25



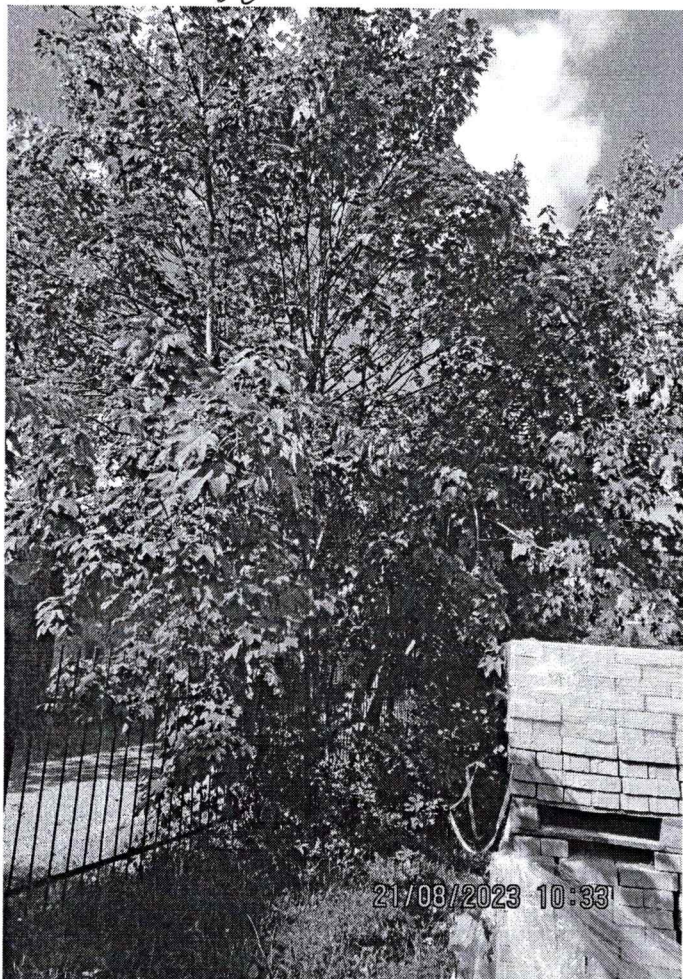
29



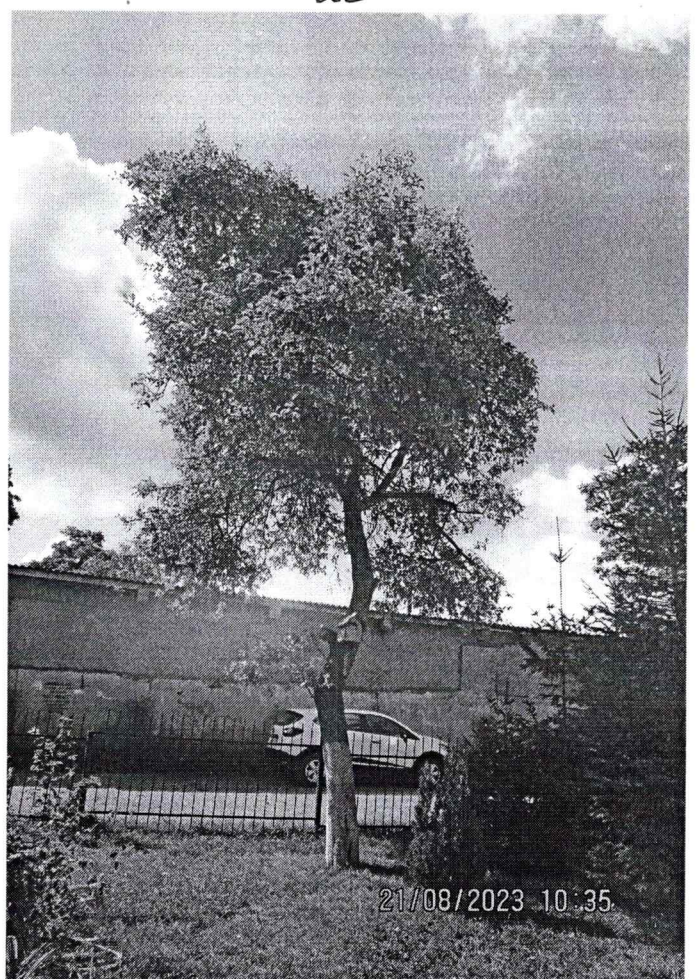
28



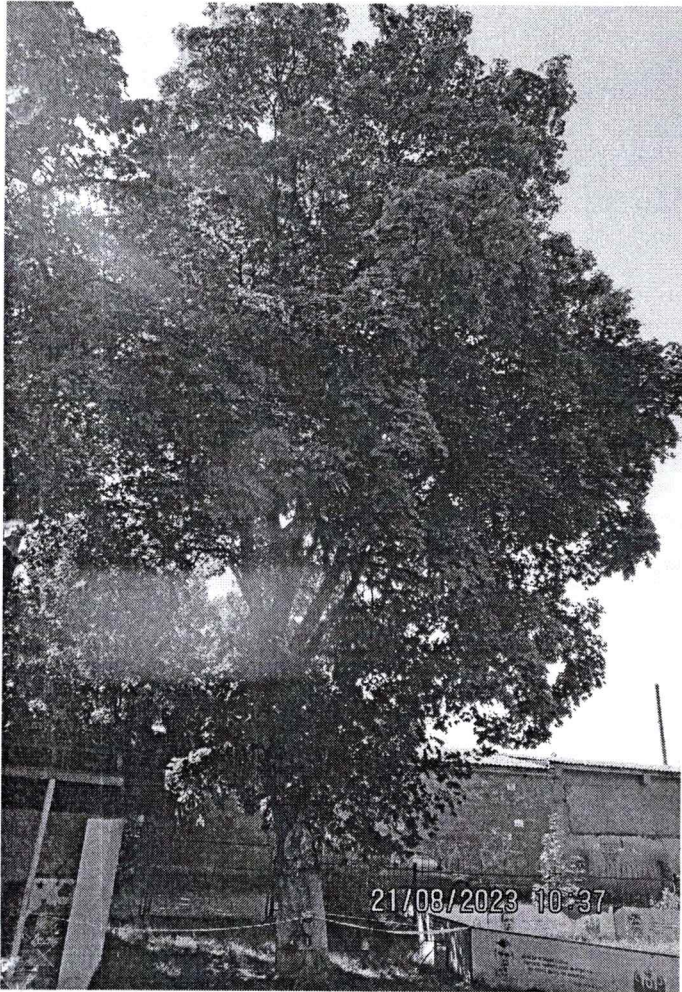
23



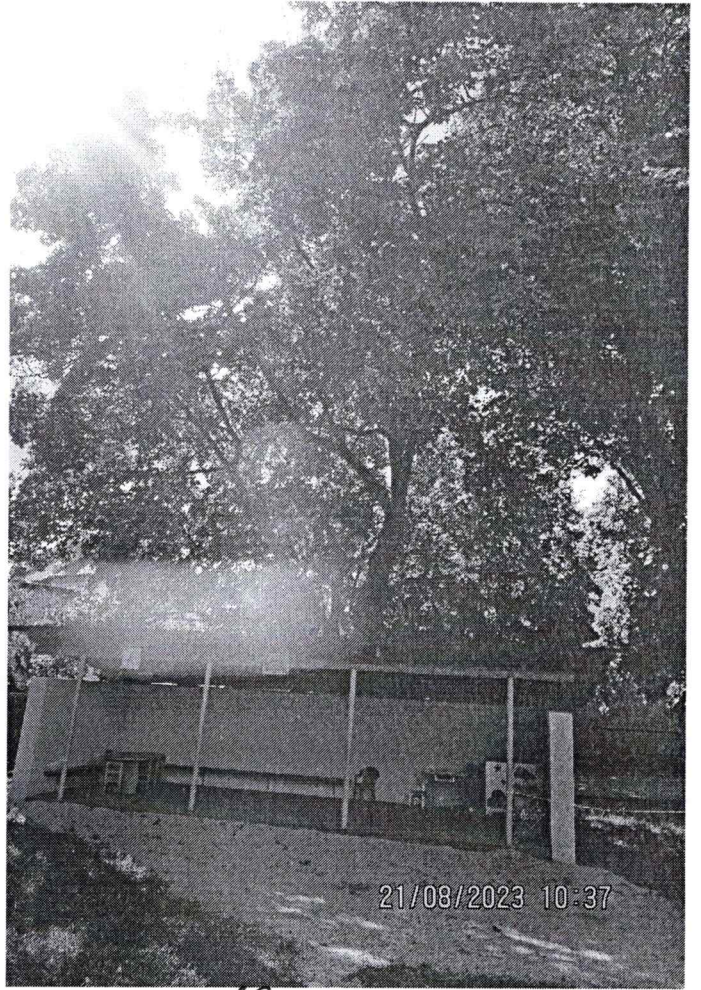
19 - 22



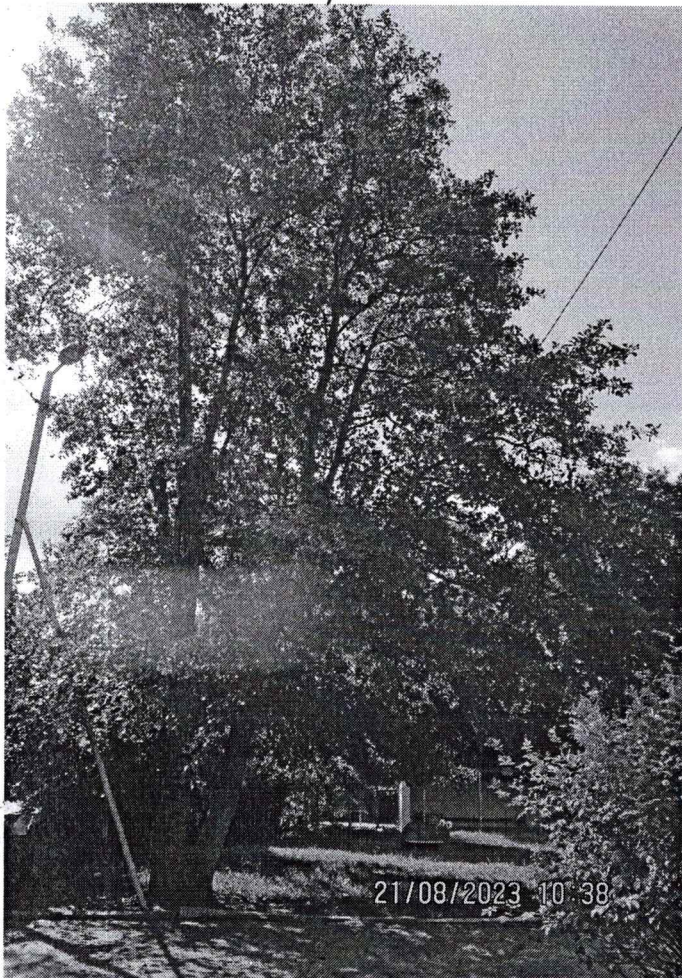
18



17



16



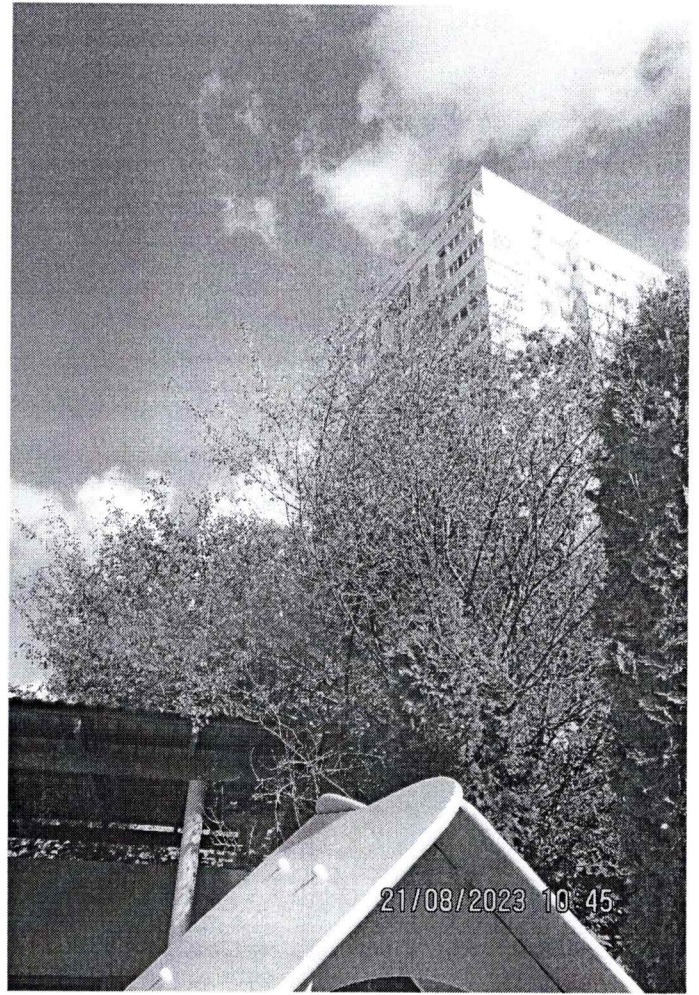
15



14



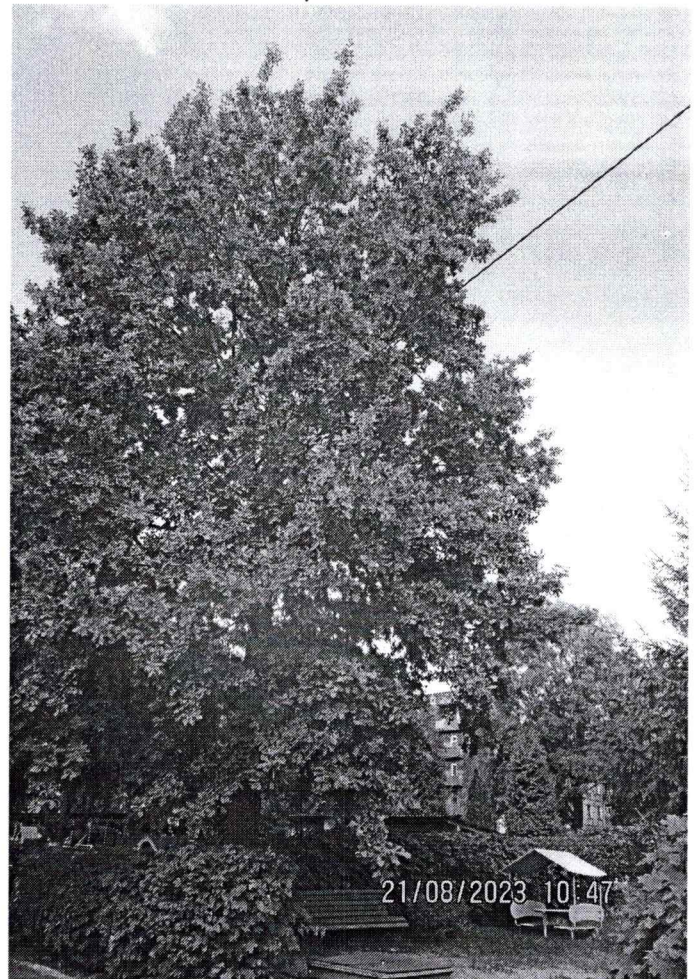
8-13



7



7

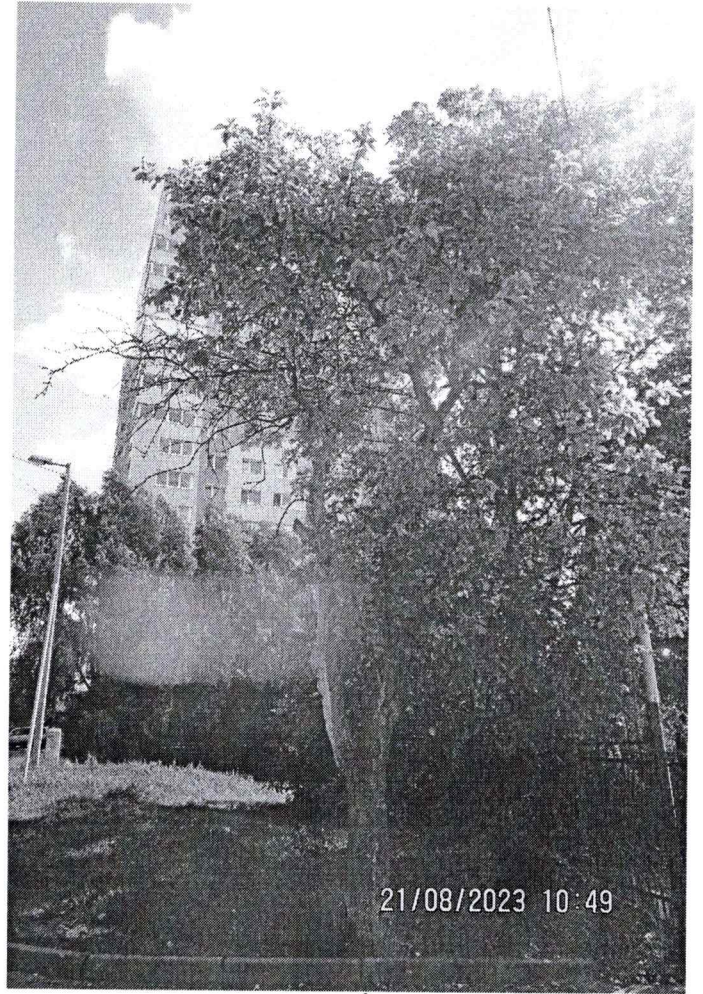


6



21/08/2023 10:48

2



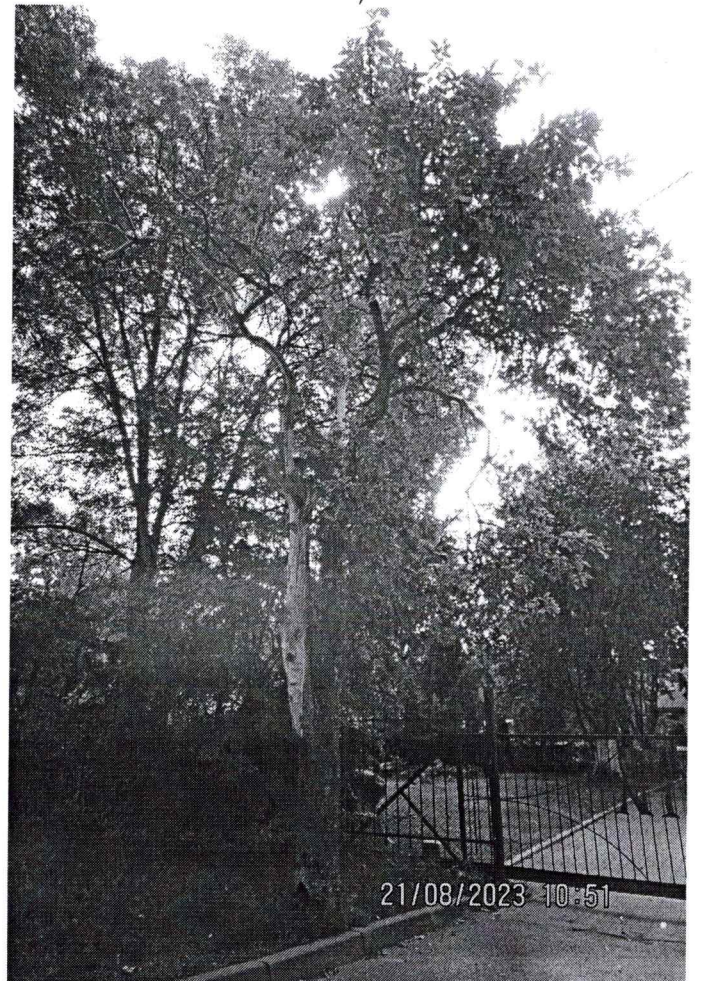
21/08/2023 10:49

1



21/08/2023 10:50

1



21/08/2023 10:51

1