

АКТ О НЕОБХОДИМОСТИ ВЫРУБКИ (СНОСА), ПЕРЕСАДКИ И ОБРЕЗКИ
ЗЕЛЕННЫХ НАСАЖДЕНИЙ

№ а-АОН-337 от « 30 » января 2026 года

Выдан: ООО "УКЛР", 236008, г. Калининград, ул. Тургенева, д. 14

(ФИО либо наименование юридического лица - собственника, землевладельца, землепользователя,
арендатора земельного участка, почтовый индекс, адрес)

На основании акта обследования зеленых насаждений: № а-ОЗН-2899 от « 09 » декабря 2025 года,

в срок (период) не позднее 1 (одного) месяца с момента получения данного акта

установленный (предписанный) срок (период) выполнения работ

на земельном участке, расположенном: г. Калининград, ул. Вагнера, д. 1-3 -

(адрес, адресные ориентиры земельного участка, кадастровый номер
(при наличии))

в целях: предотвращения аварийной ситуации

разрешено (необходимо) выполнение следующих работ:

№ п/п	№ на схеме	Порода, вид зеленых насаждений	Диаметр ствола, см (на высоте 1,3 м для деревьев), возраст, лет (для кустарников)	Описание состояния	Мероприятия вырубка (снос), и/или обрезка зеленых насаждений
1	1	Береза		Ветви касаются крыши МКД	Обрезка ветвей, касающихся крыши МКД
2	2	Береза		В кроне присутствуют сухие ветви	Вырезка сухих ветвей
3	3	Липа		В кроне присутствуют сухие ветви, а также ветви нависают над придомовой территорией	Вырезка сухих ветвей, обрезка ветвей (поднятие кроны) до высоты 2,5 м
4	4	Груша		В кроне присутствуют сухие ветви	Вырезка сухих ветвей
5	5	Береза		В кроне присутствуют сухие ветви	Вырезка сухих ветвей
6	6	Груша		В кроне присутствуют сухие, сломленные зависшие ветви	Вырезка сухих, сломанных, зависших ветвей
Итого: 6 шт. – вырезка сухих, сломленных ветвей, обрезка ветвей касающихся крыши МКД					

Приложение:

1. копия акта обследования зеленых насаждений № а-ОЗН-2899 от 09.12.2025;

2. схема произрастания зеленых насаждений;

3. фотофиксация зеленых насаждений.

Заместитель главы администрации,
председатель комитета городского хозяйства и строительства
администрации городского округа
«Город Калининград»

М.П.


(подпись)

/М.В. Федосеев/
(ФИО)

Оригинал акта о необходимости вырубки (сноса), пересадки и обрезки зеленых насаждений подлежит возврату в комитет городского хозяйства и строительства администрации городского округа «Город Калининград» в течение 5 рабочих дней после выполнения работ по вырубке (сносу), пересадке и обрезке зеленых насаждений.

Оригинал акта о необходимости вырубки (сноса), пересадки и обрезки зеленых насаждений с приложением акта освидетельствования места вырубки (сноса) зеленых насаждений подлежит хранению в комитете городского хозяйства и строительства администрации городского округа «Город Калининград» в установленном порядке.

УТВЕРЖДАЮ

Председатель комиссии по учету и вырубке (сносу) зеленых насаждений и компенсационному озеленению на территории городского округа «Город Калининград»

Маштаков В. А.

(фамилия, инициалы)

АКТ ОБСЛЕДОВАНИЯ ЗЕЛЕННЫХ НАСАЖДЕНИЙ

№ а-ОЗН-2899 от « 09 » сентября 2025 года

Комиссией по учету и вырубке (сносу) зеленых насаждений и компенсационному озеленению на территории городского округа «Город Калининград» в составе:

Ведущего инженера отдела по содержанию зеленых насаждений, скверов и зон отдыха МКУ «Калининградская служба заказчика» **Сирота А. А.**

(должность, фамилия, инициалы)

Ведущего инженера отдела по содержанию зеленых насаждений, скверов и зон отдыха МКУ «Калининградская служба заказчика» **Галкиной С. А.**

(должность, фамилия, инициалы)

на основании

задания на проведение оперативного обследования в связи с обращением физического лица (№ 5-16906-н от 29.08.2025)

в целях

оперативного обследования

проведено обследование зеленых насаждений, произрастающих на земельном участке, расположенном:

ул. Вагнера, 1-3

Результаты обследования зеленых насаждений:

На придомовой территории произрастают зеленые насаждения, в том числе:

№ п/п	№ на схеме	Порода зеленых насаждений	Экол. цен., балл	Диаметр ствола, см (на высоте 1,3 м для деревьев) / возраст, лет (для кустарников)	Оценка (описание) состояния зеленого насаждения	Рекомендуемые мероприятия
1	1	Береза			Ветви касаются крыши МКД	Обрезка ветвей, касающихся крыши МКД
2	2	Береза			В кроне присутствуют сухие ветви	Вырезка сухих ветвей
3	3	Липа			В кроне присутствуют сухие ветви, а также ветви нависают над придомовой территорией	Вырезка сухих ветвей, обрезка ветвей (поднятие кроны) до высоты 2,5 м
4	4	Груша			В кроне присутствуют сухие ветви	Вырезка сухих ветвей
5	5	Береза			В кроне присутствуют сухие ветви	Вырезка сухих ветвей
6	6	Груша			В кроне присутствуют сухие, сломленные, зависшие ветви	Вырезка сухих, сломленных, зависших ветвей

Также на придомовой территории необходимо произвести работы по формовочной обрезке кустарников и живых изгородей.

Омолаживающей и формовочной обрезке деревья породы береза, рябина не подлежат.

Приложение:

1. Схема расположения зеленых насаждений.
2. Фотофиксация зеленых насаждений.

Заместитель председателя комиссии

Начальник отдела озеленения управления благоустройства, озеленения и экологии комитета городского хозяйства и строительства администрации городского округа «Город Калининград»

(должность, подпись, фамилия, инициалы)

 **О. А. Семибратова**

Члены комиссии:

Ведущий инженер

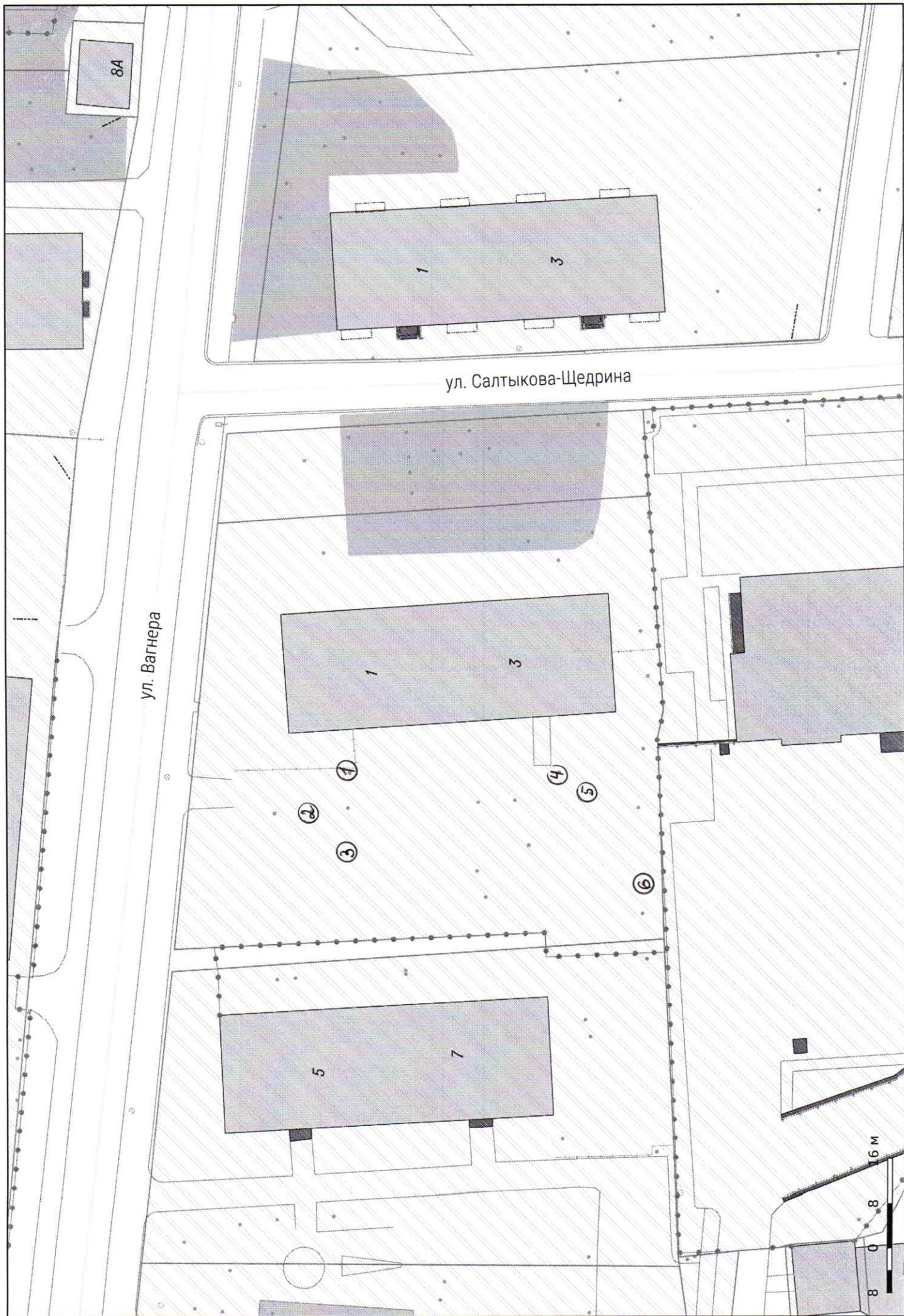
(должность, подпись, ф.и.о.)

 **А.А. Сирота**

Ведущий инженер

(должность, подпись, ф.и.о.)

 **С. А. Галкина**





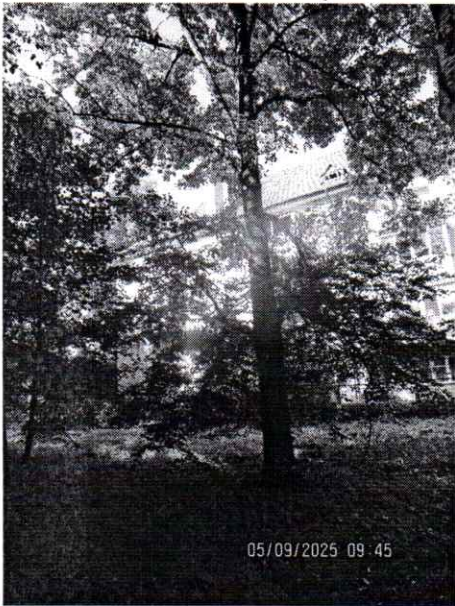
1



2



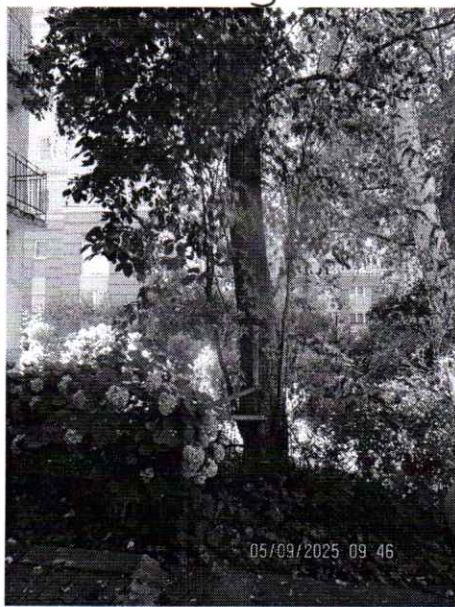
2



3



3



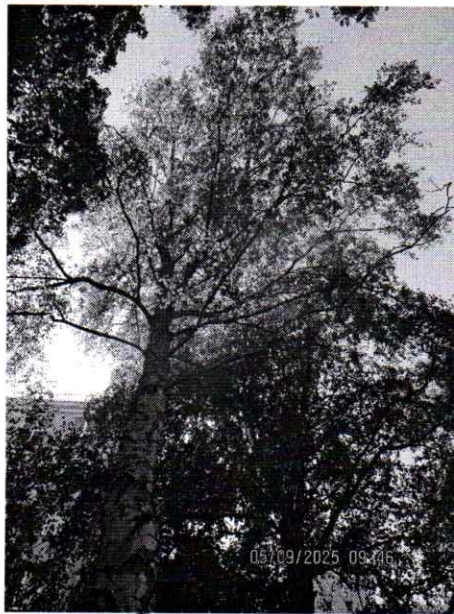
4



4



5



5



6



6