

**АКТ О НЕОБХОДИМОСТИ ВЫРУБКИ (СНОСА), ПЕРЕСАДКИ И ОБРЕЗКИ ЗЕЛЕННЫХ НАСАЖДЕНИЙ**

№ 1120 от «08» сентября 2021 года

Выдан ООО «МУП РСУ - 24», 236039, г. Калининград, ул. Багратиона, д.82

(наименование собственника, землевладельца, землепользователя, арендатора, почтовый индекс, адрес)

На основании:

**акта обследования зеленых насаждений**

№ 1340 от «1» сентября 2021 года

в целях:

**предотвращения аварийной ситуации**

с условиями:

1. необходимо выполнить работы по:

**обрезке, формовочной обрезке, омолаживающей обрезке**

(наименование работ: вырубка (снос), пересадка, обрезка зеленых насаждений)

зеленых насаждений:

№ п/п	№ на схеме	Порода зеленых насаждений	Диаметр ствола, см (на высоте 1,3 м для деревьев), возраст, лет (для кустарников)	Описание состояния	Мероприятия
1	1	Клен		Ветви касаются стен и окон МКД	Обрезка ветвей, касающихся стен и окон МКД
2	2	Чубушник		Сильно разросшаяся крона	Формовочная обрезка с прореживанием кроны
3	3	Тополь		Сильно разросшаяся крона	Омолаживающая обрезка на высоту 14 м с сохранением скелетных ветвей не менее 1/3 длины
4	4	Тополь		Сильно разросшаяся крона	Омолаживающая обрезка на высоту 14 м с сохранением скелетных ветвей не менее 1/3 длины
<b>Итого: 1 шт. – обрезка, 1 шт. – формовочная обрезка, 2 шт. -омолаживающая обрезка</b>					

(количество и состояние зеленых насаждений)

на земельном участке, расположенном:

**пр-т Ленинский, 85а**

(адрес, месторасположение, кадастровый номер земельного участка)

Приложение:

**1. схема произрастания зеленых насаждений;**

**2. копия акта обследования зеленых насаждений № 1340 от 01.09.2021 года**

**3. фотофиксация зеленых насаждений.**

2. Дата начала (окончания) работ: **- обрезка ветвей – не позднее 10 (десяти) дней с момента получения данного акта;**

**омолаживающая обрезка, формовочная обрезка – разрешенный период ранней весной до распускания почек либо осенью после листопада.**

Заместитель главы администрации  
председатель комитета городского хозяйства  
и строительства  
администрации городского округа  
«Город Калининград»



/А.И. Запивалов/  
(ФИО)

(подпись)

Акт получил: \_\_\_\_\_  
(ф.и.о., подпись)

Акт направлен почтой с уведомлением: \_\_\_\_\_

Оригинал акта о необходимости вырубки (сноса), пересадки и обрезки зеленых насаждений подлежит возврату в комитет городского хозяйства администрации городского округа «Город Калининград» в течение 5 рабочих дней после выполнения работ по вырубке (сносу), пересадке и обрезке зеленых насаждений.

Оригинал акта о необходимости вырубки (сноса), пересадки и обрезки зеленых насаждений с приложением акта освидетельствования места вырубки (сноса) зеленых насаждений подлежит хранению в комитете городского хозяйства администрации городского округа «Город Калининград» в установленном порядке.

Председатель комиссии:

**Заместитель председателя комитета городского хозяйства и строительства администрации городского округа «Город Калининград»**  
  
**Ю.Л.Кондратьев**

(должность, подпись, ф.и.о.)

Заместитель председателя комиссии:

**Начальник отдела озеленения управления благоустройства, озеленения и экологии комитета городского хозяйства и строительства администрации городского округа «Город Калининград»**  
  
**Д.Е. Петренко**

(должность, подпись, ф.и.о.)

Члены комиссии:

**Главный специалист отдела озеленения управления благоустройства, озеленения и экологии комитета городского хозяйства и строительства администрации городского округа «Город Калининград»**  
  
**Л.М. Фатьянова**

(должность, подпись, ф.и.о.)

**Ведущий специалист отдела озеленения управления благоустройства, озеленения и экологии комитета городского хозяйства и строительства администрации городского округа «Город Калининград»**  
  
**Н.С. Васильева**

(должность, подпись, ф.и.о.)



УТВЕРЖДАЮ

Председатель комиссии по учету и вырубке (сносу) зеленых насаждений и компенсационному озеленению на территории городского округа «Город Калининград»

Кондратьев Ю. Л.

(фамилия, инициалы)

## АКТ ОБСЛЕДОВАНИЯ ЗЕЛЕННЫХ НАСАЖДЕНИЙ

№ 1340 от «1» сентября 20 21 года

Комиссией по учету и вырубке (сносу) зеленых насаждений и компенсационному озеленению на территории городского округа «Город Калининград» в составе:

**Ведущего инженера отдела по содержанию зеленых насаждений, скверов и зон отдыха МКУ «Калининградская служба заказчика»** **Галкиной С. А.**

(должность, фамилия, инициалы)

**Ведущего инженера отдела по содержанию зеленых насаждений, скверов и зон отдыха МКУ «Калининградская служба заказчика»** **Сирота А. А.**

(должность, фамилия, инициалы)

проведено обследование зеленых насаждений, произрастающих на земельном участке, расположенном:

**пр-кт Ленинский, 85а**

(адрес, месторасположение, кадастровый номер земельного участка (при наличии))

в целях

**оперативного обследования**

\*

\*(указывается цель согласно п. 1.4 Положения о комиссии по учету и вырубке (сносу) зеленых насаждений и компенсационному озеленению на территории городского округа «Город Калининград»)

на основании

**задания на проведение оперативного обследования в связи с обращением юридического лица (№ в-КГХ-5614 от 19.08.2021)**

(вид документа или информации в соответствии с п. 2.3 Положения о комиссии по учету и вырубке (сносу) зеленых насаждений и компенсационному озеленению на территории городского округа «Город Калининград», реквизиты)

**ООО «МУП РСУ 24», 236039, г. Калининград, ул. Багратиона, д. 82**

Результаты обследования зеленых насаждений:

**На придомовой территории произрастают зеленые насаждения, в том числе:**

№ п/п	№ на схеме	Порода зеленых насаждений	Диаметр ствола, см (на высоте 1,3 м для деревьев) / возраст, лет (для кустарников)	Оценка (описание) состояния зеленого насаждения	Рекомендуемые мероприятия
1	1	Клен		Ветви касаются стен и окон МКД	Обрезка ветвей, касающихся стен и окон МКД
2	2	Чубушник		Сильно разросшаяся крона	Формовочная обрезка с прореживанием кроны
3	3	Тополь		Сильно разросшаяся крона	Омолаживающая обрезка на высоту 14 м с сохранением скелетных ветвей не менее 1/3 длины
4	4	Тополь		Сильно разросшаяся крона	Омолаживающая обрезка на высоту

					14 м с сохранением скелетных ветвей не менее 1/3 длины
--	--	--	--	--	--

**На территории общего пользования произрастают зеленые насаждения, в том числе:**

№ п/п	№ на схеме	Порода зеленых насаждений	Диаметр ствола, см (на высоте 1,3 м для деревьев) / возраст, лет (для кустарников)	Оценка (описание) состояния зеленого насаждения	Рекомендуемые мероприятия
5	5	Тополь		Сильно разросшаяся крона	Омоложивающая обрезка на высоту 14 м с сохранением скелетных ветвей не менее 1/3 длины

Приложение:

1. Схема расположения зеленых насаждений на 1 листе.
2. Фотофиксация зеленых насаждений на 2 листах.

Заместитель председателя комиссии

**Начальник отдела озеленения управления благоустройства, озеленения и экологии комитета городского хозяйства и строительства администрации городского округа «Город Калининград»**

(должность, подпись, фамилия, инициалы)

**Д. Е. Петренко**

Члены комиссии:

**Ведущий инженер**

(должность, подпись, фамилия, инициалы)

**С. А. Галкина**

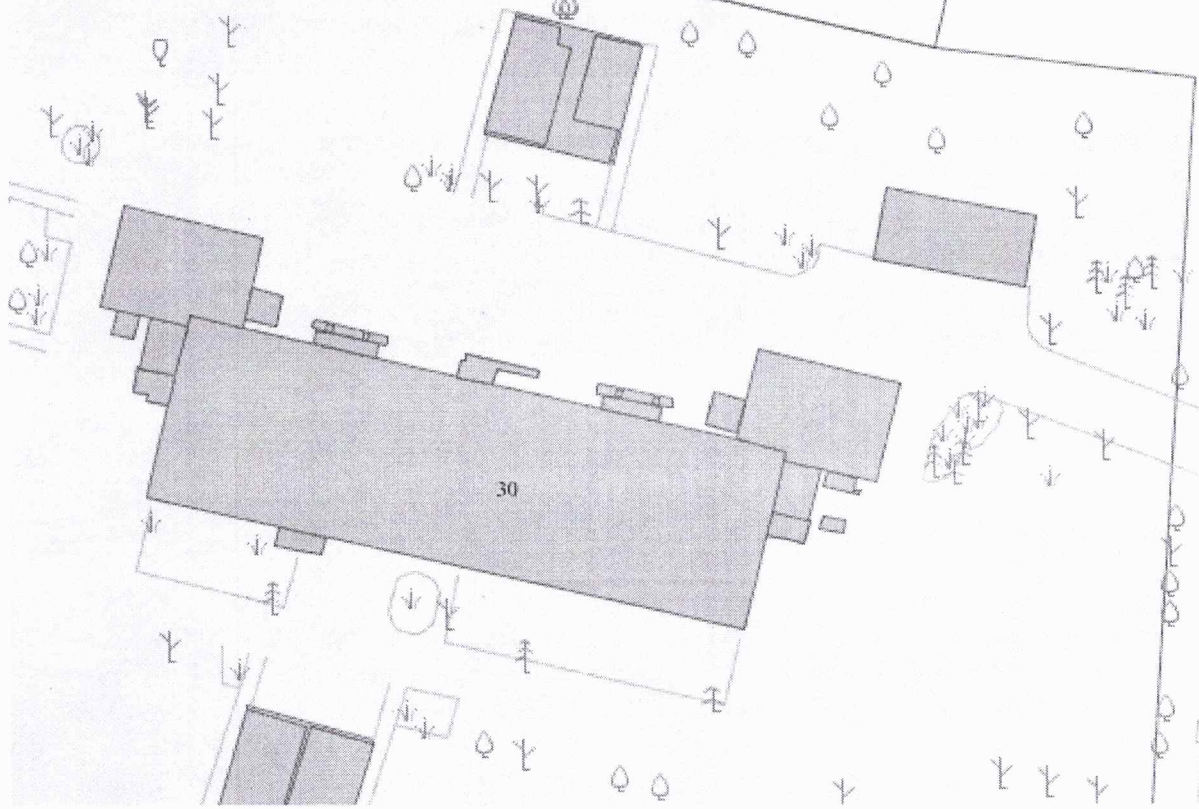
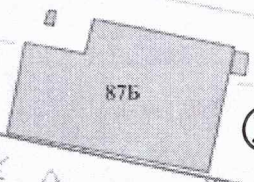
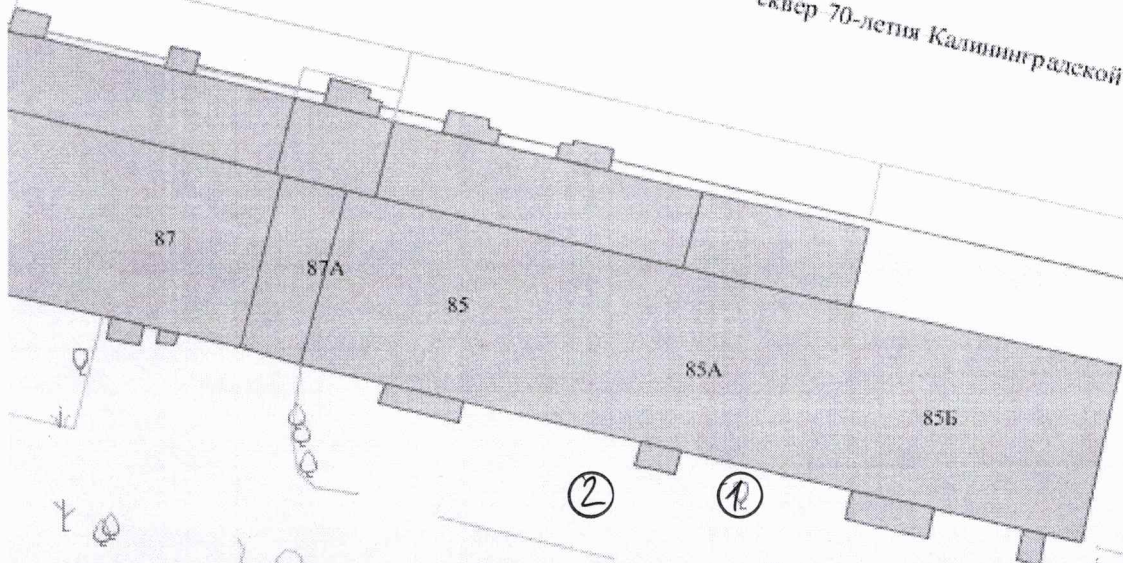
**Ведущий инженер**

(должность, подпись, фамилия, инициалы)

**А. А. Сирота**

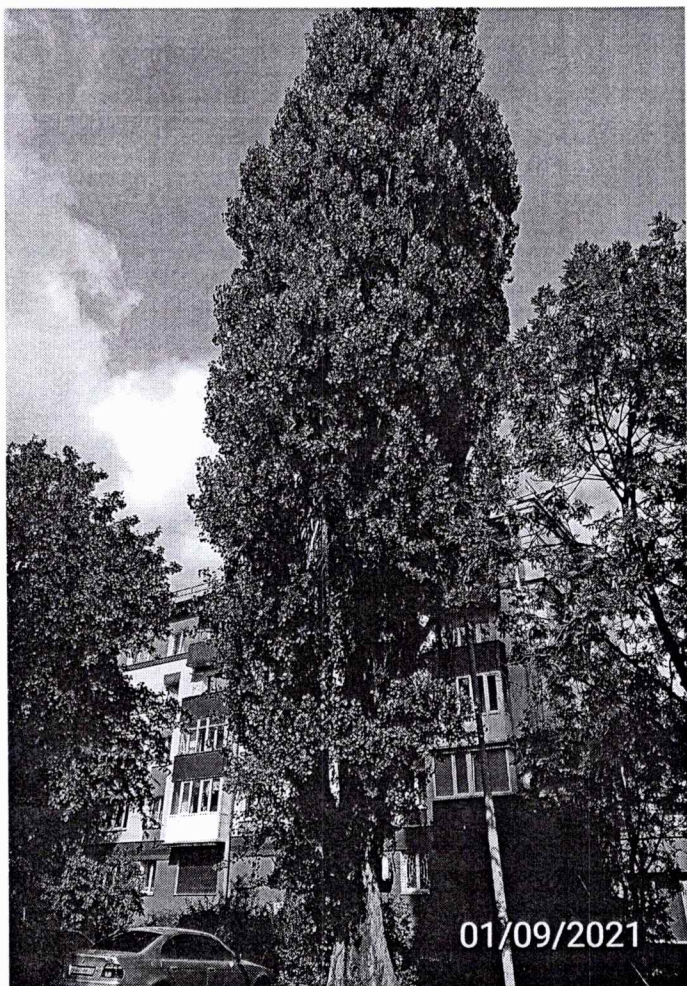


сквер 70-летия Калининградской области



ул. Парусная

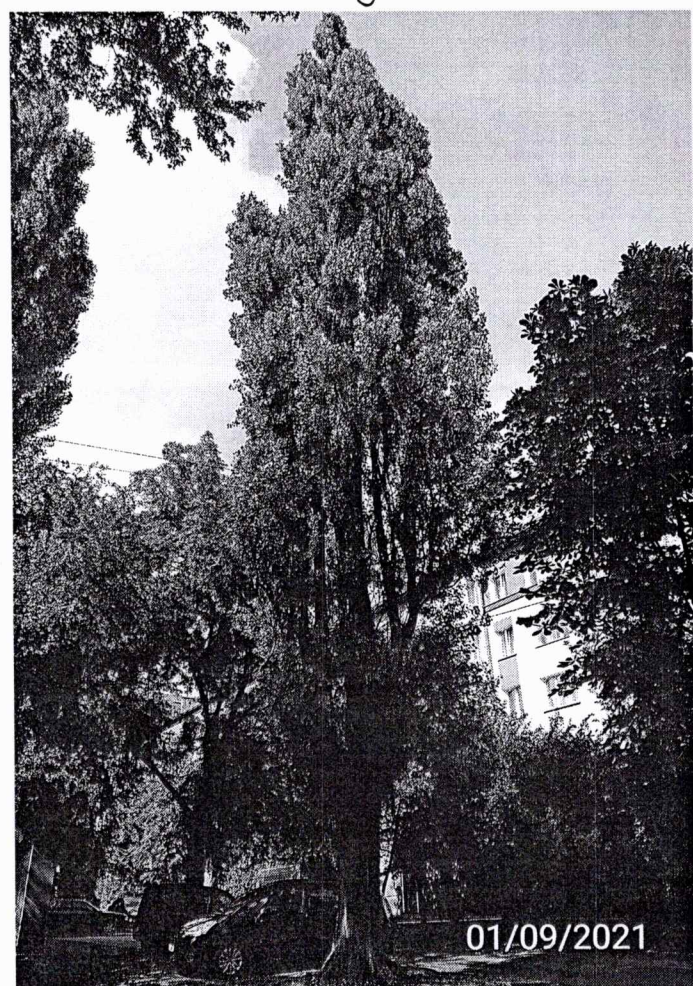




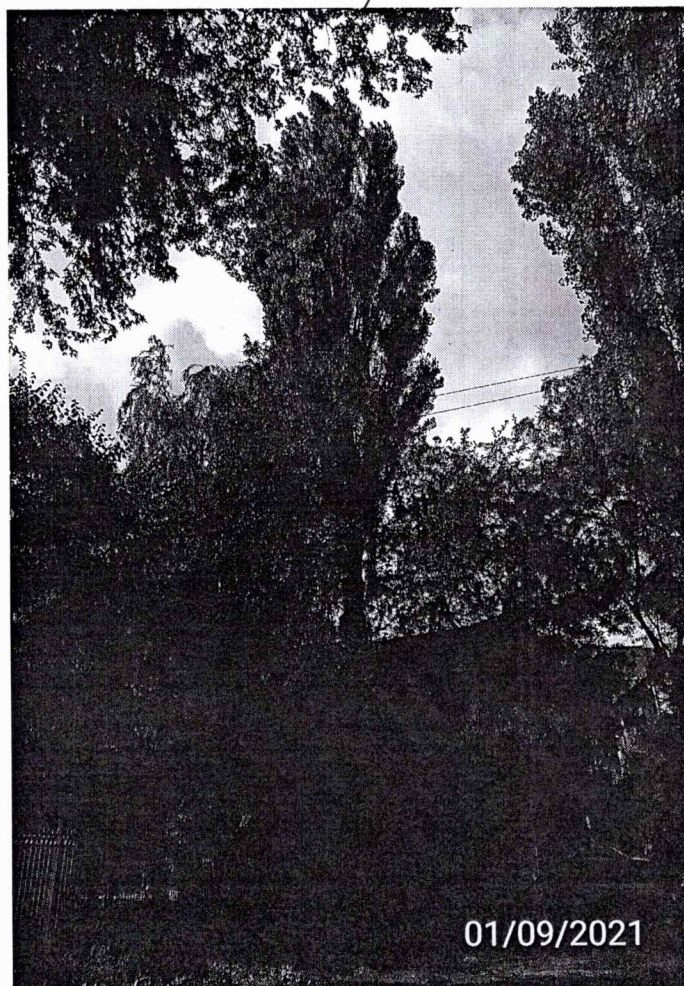
5



4

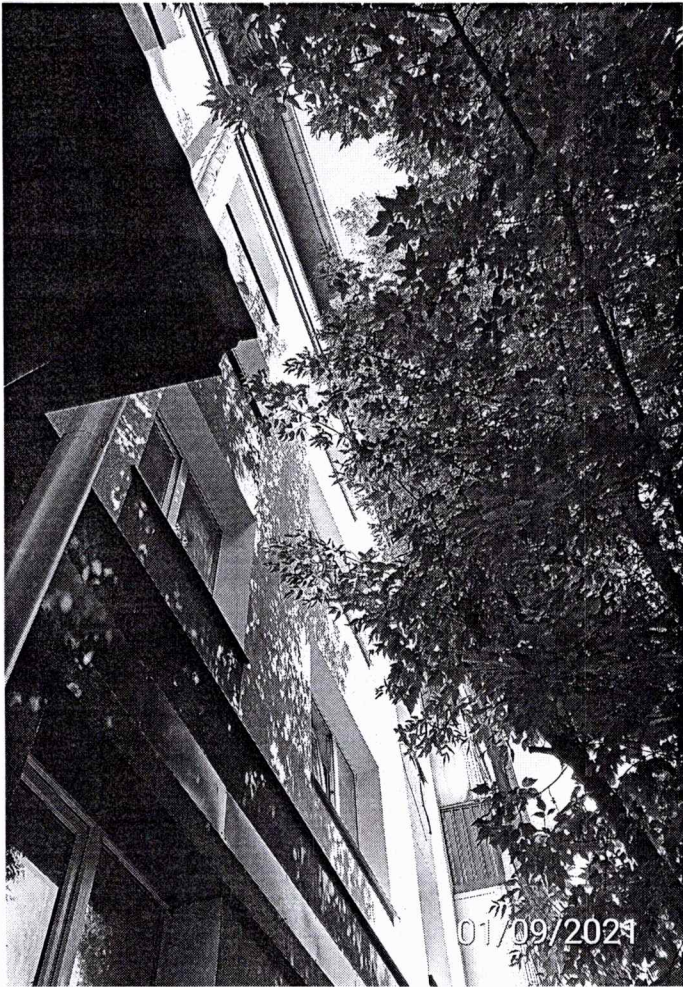


4

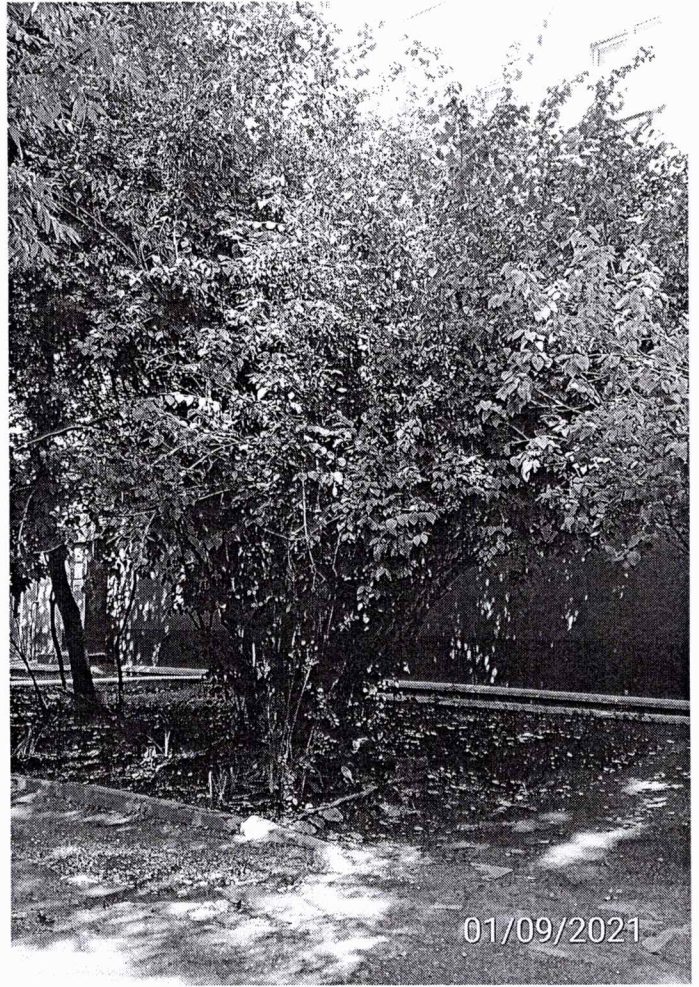


3

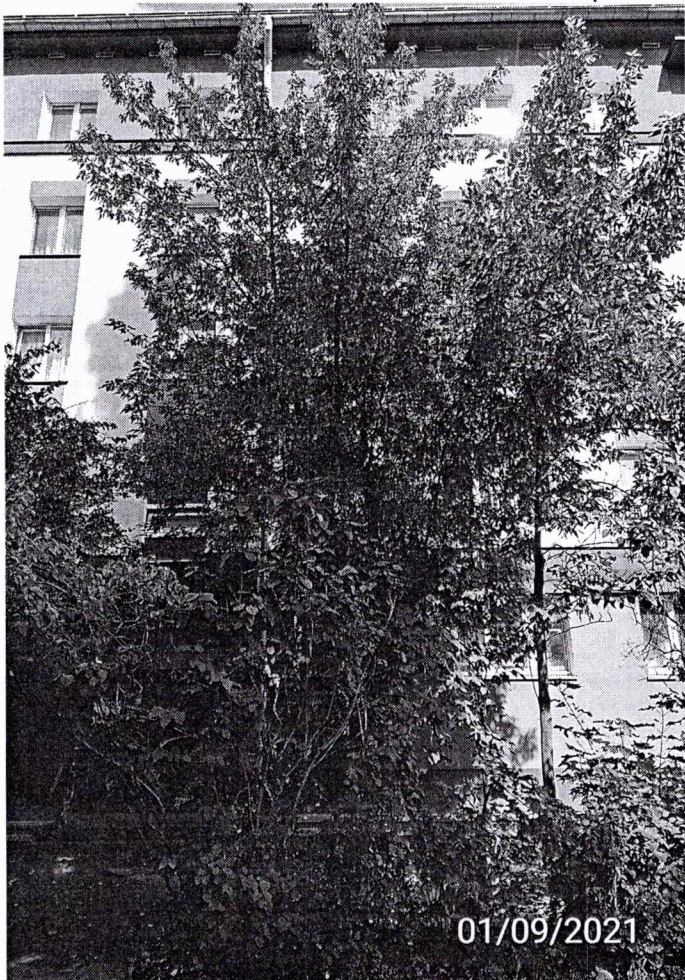




1



2



1