

**АКТ О НЕОБХОДИМОСТИ ВЫРУБКИ (СНОСА), ПЕРЕСАДКИ И ОБРЕЗКИ
ЗЕЛЕННЫХ НАСАЖДЕНИЙ**

№ а-АОН-443 от « 19 » февраля 2026 года

Выдан: ООО «Дом-Сервис», 236005, г. Калининград, ул. Киевская, 67

(ФИО либо наименование юридического лица - собственника, землевладельца, землепользователя,
арендатора земельного участка, почтовый индекс, адрес)

На основании акта обследования зеленых насаждений: № а-ОЗН-174 от « 17 » февраля 20 26 года,
в срок (период) в ближайший разрешенный период (зима-весна 2026 г.; осень-зима 2026 г.)*
установленный (предписанный) срок (период) выполнения работ

на земельном участке, расположенном: ул. Тихорецкая, 23-31

(адрес, адресные ориентиры земельного участка, кадастровый номер (при наличии))

в целях: предотвращения аварийной ситуации

разрешено (необходимо) выполнение следующих работ:

№ п/п	№ на схеме	Порода, вид зеленых насаждений	Диаметр ствола, см (на высоте 1,3 м для деревьев), возраст, лет (для кустарников)	Описание состояния	Мероприятия вырубка (снос), и/или обрезка зеленых насаждений
1	1	Слива	9,16,17,8,16,16,10	Сильно разросшаяся крона с присутствием сухих ветвей	Омолаживающая обрезка на высоту 6 м с сохранением скелетных ветвей не менее 1/3 их длины и вырезкой сухих ветвей
2	2	Слива	12,13,10,11,8	Разросшаяся крона с присутствием сухих ветвей	Формовочная обрезка с вырезкой сухих ветвей
3	3	Алыча	22,15,6,12,8,10,5	Разросшаяся крона с присутствием сухих ветвей	Формовочная обрезка с вырезкой сухих ветвей
4	4	Слива	10	Разросшаяся крона	Формовочная обрезка
5	7	Ива	17,21,15	Сильно разросшаяся крона	Омолаживающая обрезка на высоту 6 м с сохранением скелетных ветвей не менее 1/3 их длины
6	8	Слива	15	Разросшаяся крона	Формовочная обрезка
7	9	Слива	17	Разросшаяся крона	Формовочная обрезка
8	10	Слива	17	Разросшаяся крона	Формовочная обрезка
9	11	Слива	26	Разросшаяся крона	Формовочная обрезка
10	13	Липа	58	Разросшаяся крона с присутствием сухих ветвей. В кроне присутствует сухая зависшая ветвь. Ранее подвергалась омолаживающей обрезке	Формовочная обрезка с вырезкой сухих ветвей. Снятие зависшей ветви
11	15	Липа	35	Разросшаяся крона с присутствием сухих ветвей. Ранее подвергалась омолаживающей обрезке	Формовочная обрезка с вырезкой сухих ветвей
12	16	Липа	39, 24	Разросшаяся крона с присутствием сухих ветвей. Ветви касаются фасада МКД. Ранее подвергалась омолаживающей обрезке	Формовочная обрезка с вырезкой сухих ветвей. Обрезка ветвей, касающихся фасада МКД
13	22	Алыча	34, 18, 22, 26	Сильно разросшаяся крона с присутствием сухих, сломанных, зависших ветвей	Омолаживающая обрезка на высоту 6 м с сохранением скелетных ветвей не менее 1/3 их длины и вырезкой

					сухих, сломанных, зависших ветвей
14	23	Ива	18, 30, 29	Сильно разросшаяся крона с присутствием сухих ветвей. Ветви касаются ЛЭП	Омолаживающая обрезка на высоту 8 м с сохранением скелетных ветвей не менее 1/3 их длины и вырезкой сухих ветвей. Обрезка ветвей, касающихся ЛЭП
Итого: 10 шт. – формовочная обрезка; 4 шт. – омолаживающая обрезка					

Приложение:

1. Копия акта обследования зеленых насаждений № а-ОЗН-174 от 17.02.2026;

2. Схема произрастания зеленых насаждений;

3. Фотофиксация зеленых насаждений.

Заместитель главы администрации,
председатель комитета городского хозяйства и строительства
администрации городского округа
«Город Калининград»




(подпись)

/М.В. Федосеев/
(ФИО)

Оригинал акта о необходимости вырубki (сноса), пересадки и обрезки зеленых насаждений подлежит возврату в комитет городского хозяйства и строительства администрации городского округа «Город Калининград» в течение 5 рабочих дней после выполнения работ по вырубке (сносу), пересадке и обрезке зеленых насаждений.

Оригинал акта о необходимости вырубki (сноса), пересадки и обрезки зеленых насаждений с приложением акта освидетельствования места вырубki (сноса) зеленых насаждений подлежит хранению в комитете городского хозяйства и строительства администрации городского округа «Город Калининград» в установленном порядке.

* разрешенный период – период, установленный Приказом комитета городского хозяйства и строительства «О разрешенном периоде производства работ по обрезке зеленых насаждений на территории городского округа «Город Калининград» (далее – Приказ) в связи с окончанием вегетационного периода. Омолаживающую и формовочную обрезку следует проводить ранней весной до распускания почек или осенью после листопада в соответствии с Приказом в действующей редакции на момент выполнения работ. Приказ размещается на официальном сайте администрации городского округа «Город Калининград» (www.klgd.ru/) в разделе/подразделе «Направление деятельности»/ «Городское хозяйство»/ «Озеленение»/ Приказ комитет городского хозяйства и строительства «О разрешенном периоде производства работ по обрезке зеленых насаждений на территории городского округа «Город Калининград».

УТВЕРЖДАЮ

Председатель комиссии по учету и вырубке (сносу) зеленых насаждений и компенсационному озеленению на территории городского округа «Город Калининград»

Маштаков В. А.

(фамилия, инициалы)

АКТ ОБСЛЕДОВАНИЯ ЗЕЛЕННЫХ НАСАЖДЕНИЙ

№ а-ОЗН-174/ от « 17 » февраля 20 26 года

Комиссией по учету и вырубке (сносу) зеленых насаждений и компенсационному озеленению на территории городского округа «Город Калининград» в составе:

Ведущего инженера отдела по обследованию зеленых насаждений
МКУ «Калининградская служба заказчика» Федоровой О. О.

(должность, фамилия, инициалы)

Ведущего инженера отдела по обследованию зеленых насаждений
МКУ «Калининградская служба заказчика» Смирновой Л. В.

(должность, фамилия, инициалы)

Ведущего инженера отдела по обследованию зеленых насаждений МКУ
«Калининградская служба заказчика» Борзенковой Е. О.

(должность, фамилия, инициалы)

на основании

задания на проведение оперативного обследования в связи с обращением
физического лица (№ 6-2222-н от 11.02.2026)

в целях

оперативного обследования

проведено обследование зеленых насаждений, произрастающих на земельном участке, расположенном:

ул. Тихорецкая, 23-31

Результаты обследования зеленых насаждений:

На придомовой территории произрастают зеленые насаждения, в том числе:

№ п/п	№ на схеме	Порода зеленых насаждений	Экол. цен., балл	Диаметр ствола, см (на высоте 1,3 м для деревьев) / возраст, лет (для кустарников)	Оценка (описание) состояния зеленого насаждения	Рекомендуемые мероприятия
1	1	Слива		9,16,17,8,16,16,10	Сильно разросшаяся крона с присутствием сухих ветвей	Омолаживающая обрезка на высоту 6 м с сохранением скелетных ветвей не менее 1/3 их длины и вырезкой сухих ветвей
2	2	Слива		12,13,10,11,8	Разросшаяся крона с присутствием сухих ветвей	Формовочная обрезка с вырезкой сухих ветвей.
3	3	Алыча		22,15,6,12,8,10,5	Разросшаяся крона с присутствием сухих ветвей	Формовочная обрезка с вырезкой сухих ветвей.
4	4	Слива		10	Разросшаяся крона	Формовочная обрезка
5	7	Ива		17,21,15	Сильно разросшаяся крона	Омолаживающая обрезка на высоту 6 м с сохранением скелетных ветвей не менее 1/3 их

						длины
6	8	Слива		15	Разросшаяся крона	Формовочная обрезка
7	9	Слива		17	Разросшаяся крона	Формовочная обрезка
8	10	Слива		17	Разросшаяся крона	Формовочная обрезка
9	11	Слива		26	Разросшаяся крона	Формовочная обрезка
10	13	Липа		58	Разросшаяся крона с присутствием сухих ветвей. В кроне присутствует сухая зависшая ветвь. Ранее подвергалась омолаживающей обрезке	Формовочная обрезка с вырезкой сухих ветвей. Снятие зависшей ветви
11	15	Липа		35	Разросшаяся крона с присутствием сухих ветвей. Ранее подвергалась омолаживающей обрезке	Формовочная обрезка с вырезкой сухих ветвей.
12	16	Липа		39,24	Разросшаяся крона с присутствием сухих ветвей. Ветви касаются фасада МКД. Ранее подвергалась омолаживающей обрезке	Формовочная обрезка с вырезкой сухих ветвей. Обрезка ветвей, касающихся фасада МКД.
13	22	Алыча		34,18,22,26	Сильно разросшаяся крона с присутствием сухих, сломанных, зависших ветвей.	Омолаживающая обрезка на высоту 6 м с сохранением скелетных ветвей не менее 1/3 их длины и вырезкой сухих, сломанных, зависших ветвей
14	23	Ива		18,30,29	Сильно разросшаяся крона с присутствием сухих ветвей. Ветви касаются ЛЭП	Омолаживающая обрезка на высоту 8 м с сохранением скелетных ветвей не менее 1/3 их длины и вырезкой сухих ветвей. Обрезка ветвей, касающихся ЛЭП.
15	12	Слива домашняя		14,12	Сильно ослабленное состояние: усыхание ассиметричной кроны, слом ствола диаметром 14 см на высоте 1,5 м, стволовая гниль, заселена плодовыми телами грибов рода трутовик, угрожает падением на тротуар, представляет угрозу жизни и здоровью граждан, а также причинения ущерба имуществу, больная, не подлежащая лечению и оздоровлению	Санитарная рубка
16	21	Ясень			Ослабленное состояние. Гниль, дупла, наклон	Снятие зависшей ветви

					отсутствуют. В кроне присутствует незначительное количество сухих ветвей. Ветви не касаются фасада МКД. В кроне присутствует сухая зависшая ветвь.	
17	5	Ясень			Ослабленное состояние. Гниль, дупла, наклон, сухие ветви отсутствуют.	Отсутствуют
18	6	Ясень			Ослабленное состояние. Гниль, дупла, наклон, сухие ветви отсутствуют.	Отсутствуют
19	19	Ясень			Ослабленное состояние. Гниль, дупла, наклон отсутствуют. В кроне присутствует незначительное количество сухих ветвей. Ветви не касаются фасада МКД.	Отсутствуют
20	20	Ясень			Ослабленное состояние. Гниль, дупла, наклон отсутствуют. В кроне присутствует незначительное количество сухих ветвей. Ветви не касаются фасада МКД.	Отсутствуют

Омолаживающей и формовочной обрезке дерева породы ясень не подлежат. На придомовой территории требуется выполнение работ по формовочной обрезке кустарников, поднятию крон и удалению прикорневой поросли зеленых насаждений.

Приложение:

1. Схема произрастания зеленых насаждений.
2. Фотофиксация зеленых насаждений.

Заместитель председателя комиссии:

Начальник отдела озеленения управления благоустройства, озеленения и экологии комитета городского хозяйства и строительства администрации городского округа «Город Калининград»

(должность, подпись, фамилия, инициалы)

О. А. Семибратова

Члены комиссии:

Ведущий инженер

(должность, подпись, фамилия, инициалы)

О. О. Федорова

Ведущий инженер

(должность, подпись, фамилия, инициалы)

Л. В. Смирнова

Ведущий инженер

(должность, подпись, фамилия, инициалы)

Е. О. Борзенкова

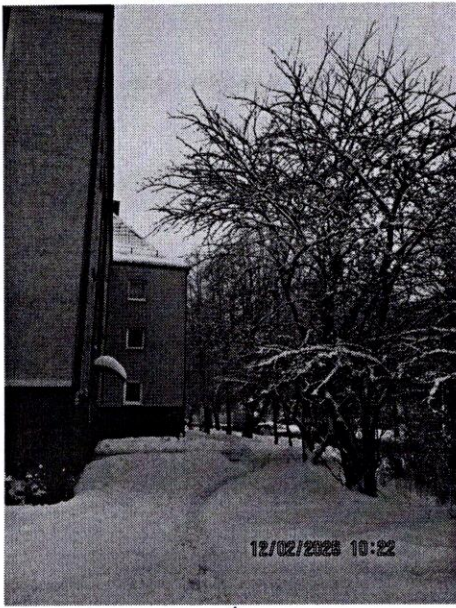
Ведущий инженер отдела по обследованию зеленых насаждений МКУ «Калининградская служба заказчика»*

(должность, подпись, фамилия, инициалы)

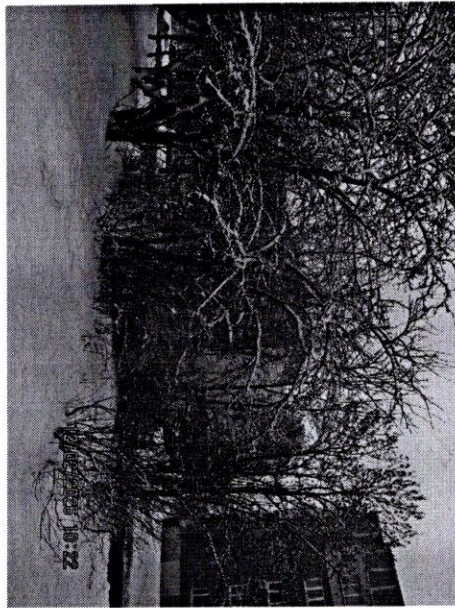
А. А. Сирота

*- специалист, имеющий квалификацию «Лесопатолог»

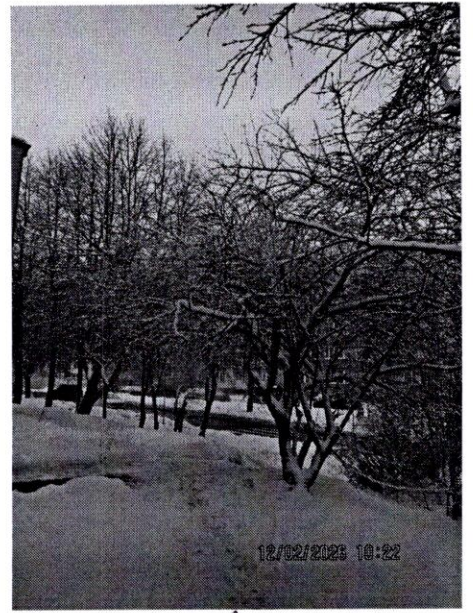




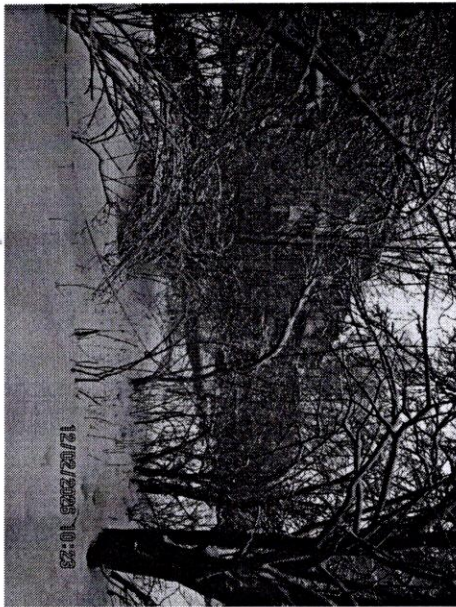
1



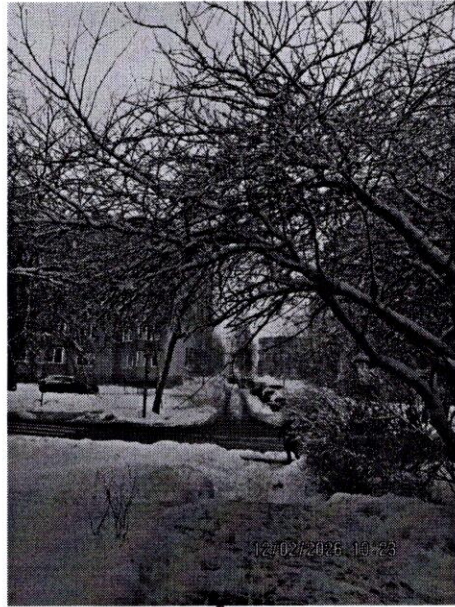
1,2,4,5,6



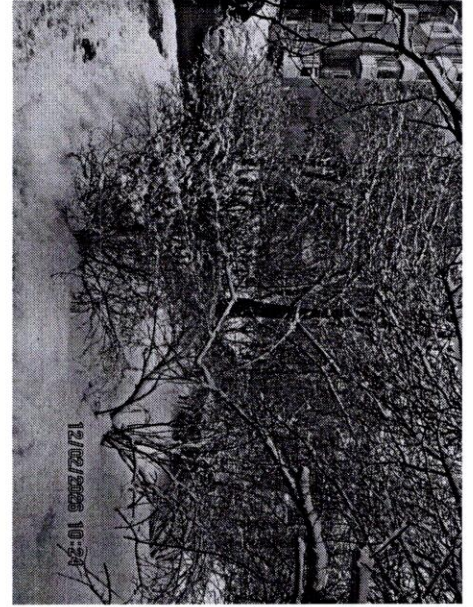
3



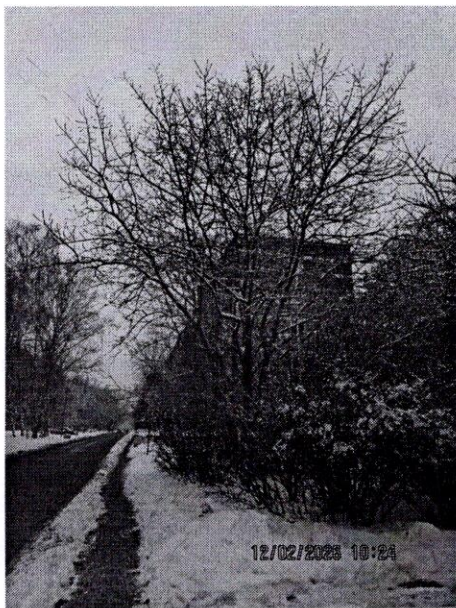
2,4



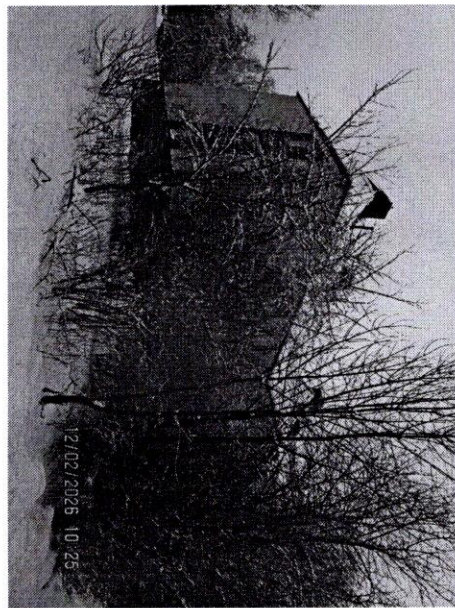
3



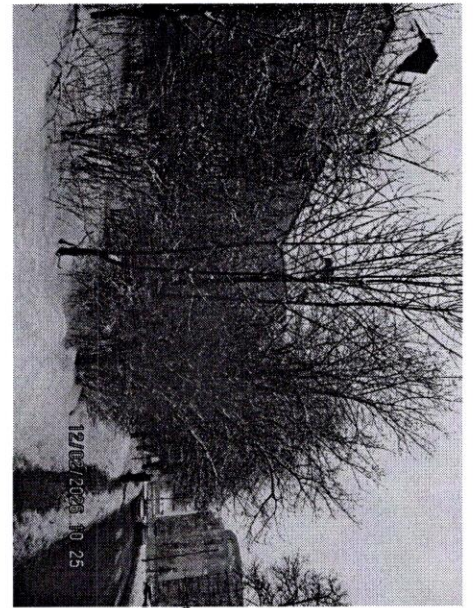
3



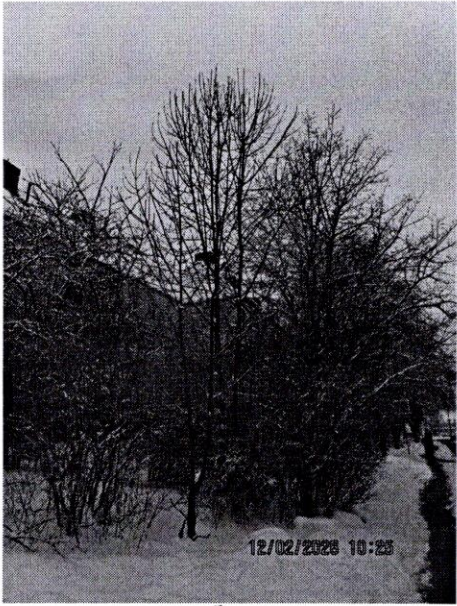
7



5,6



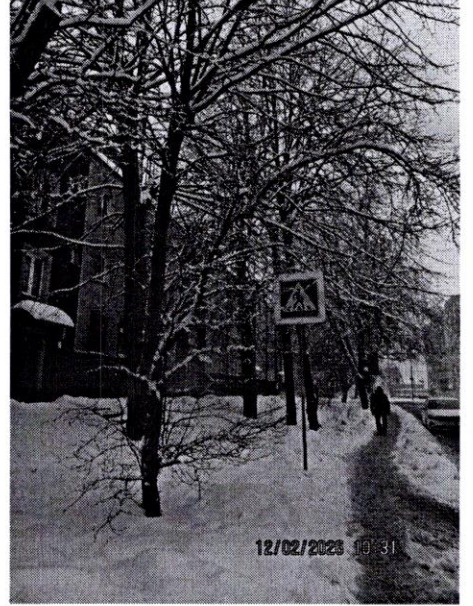
5,6



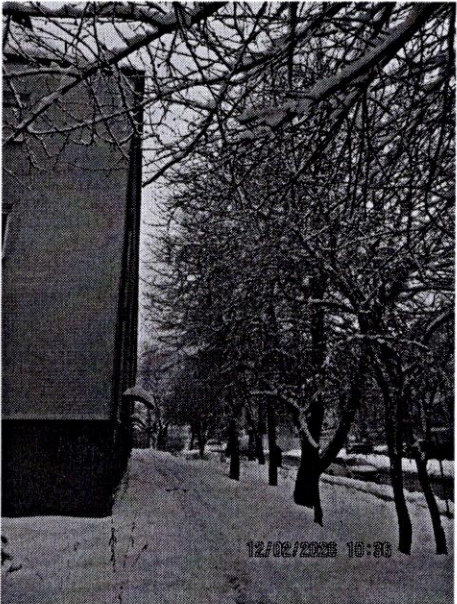
6



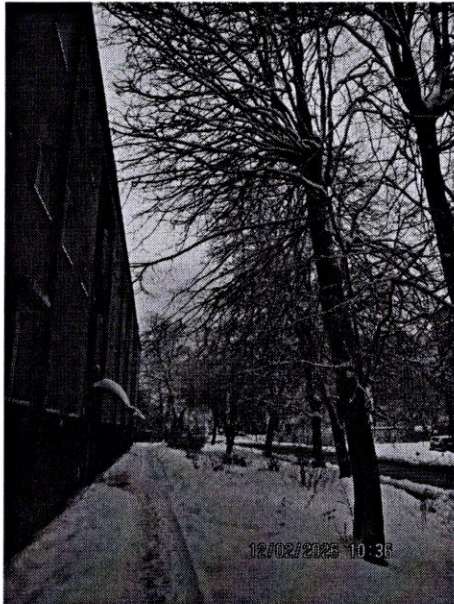
12



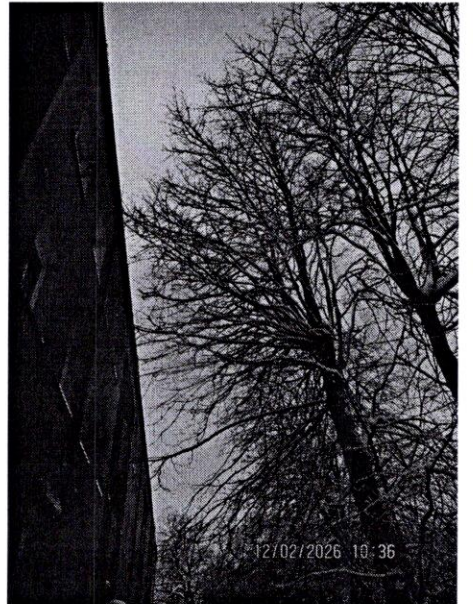
12



8-10



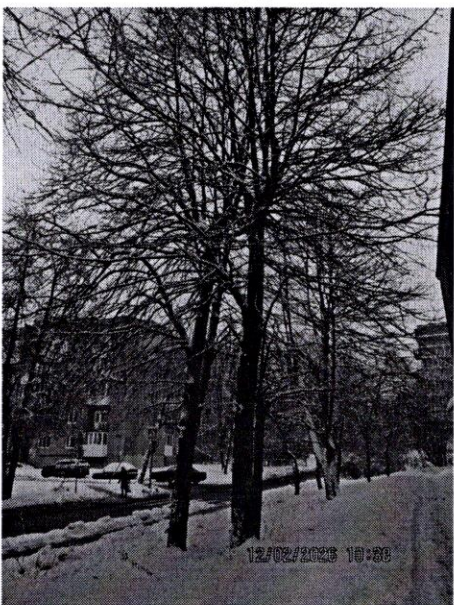
16



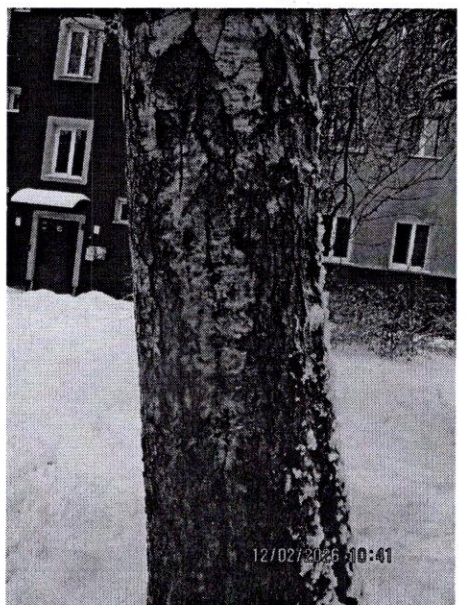
16



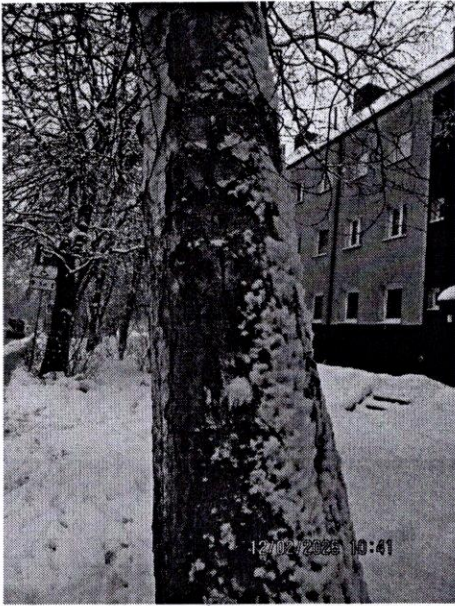
13-16



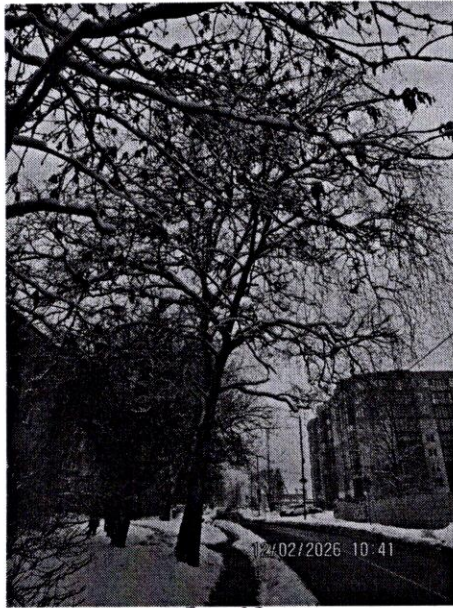
13-16



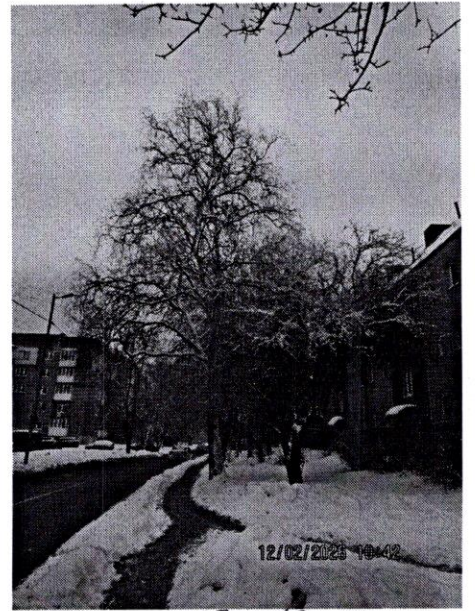
17



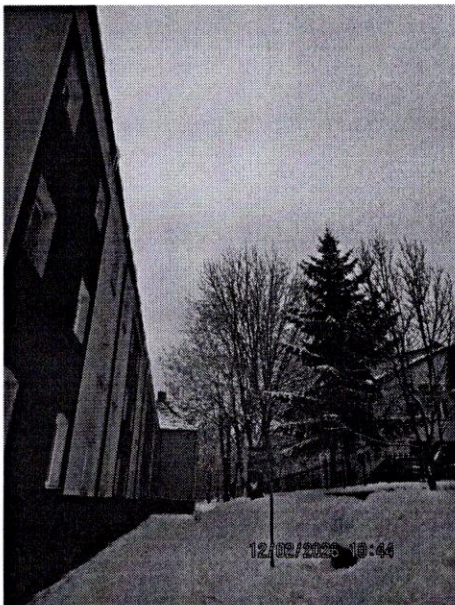
17



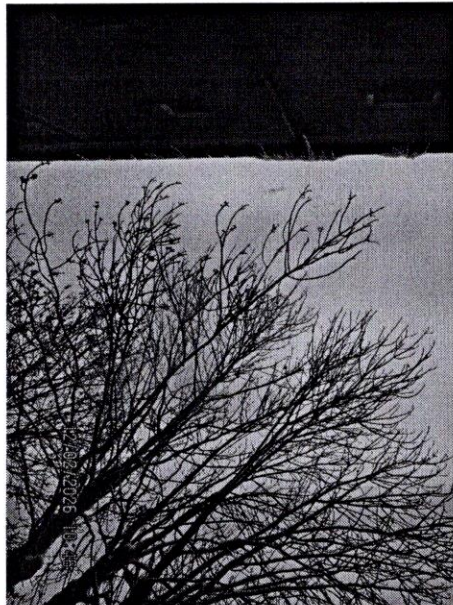
17 - 18



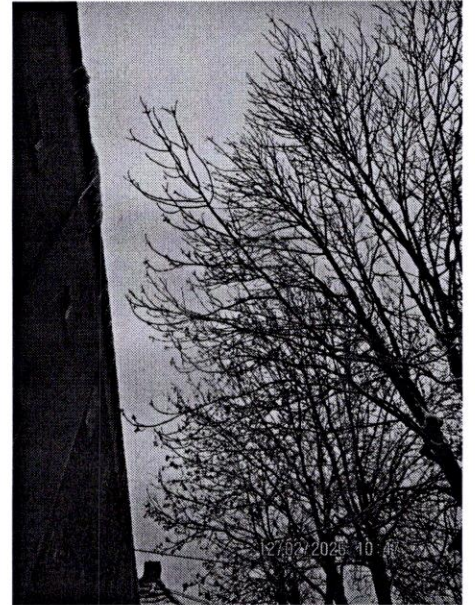
17 - 18



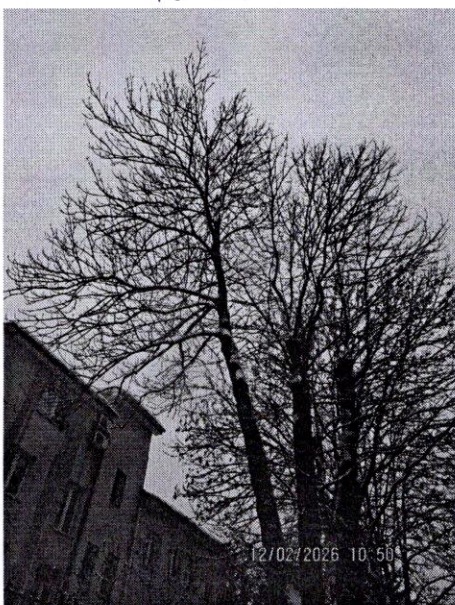
19 - 21



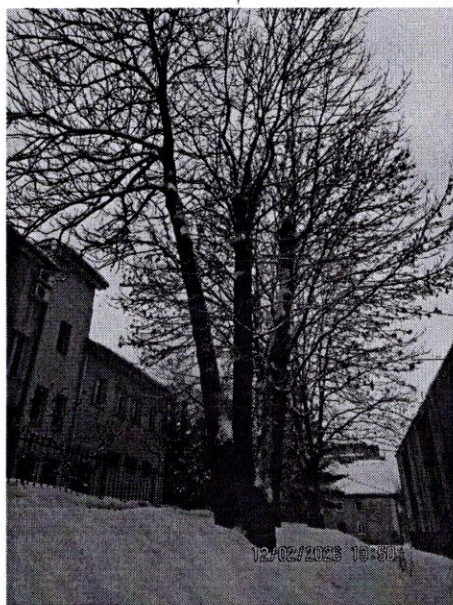
19 - 21



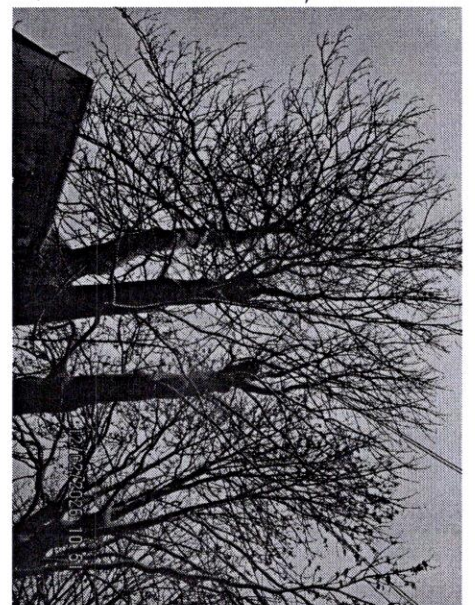
19 - 21



19 - 21



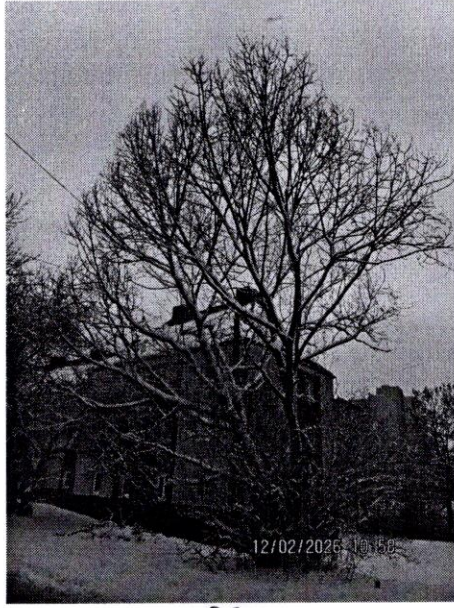
19 - 21



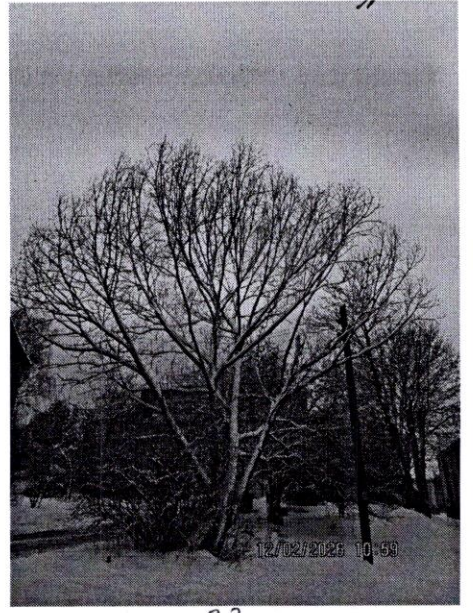
19 - 21



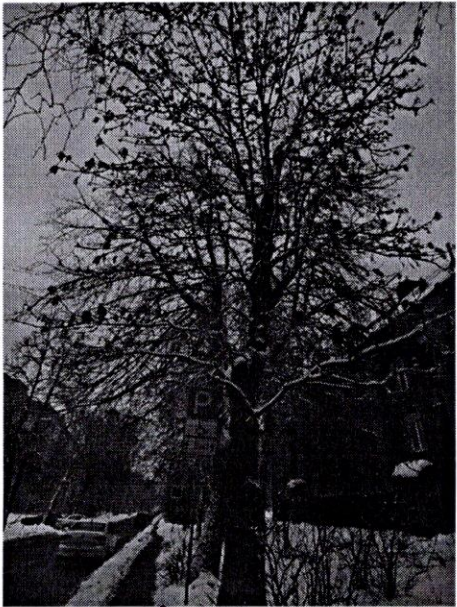
22



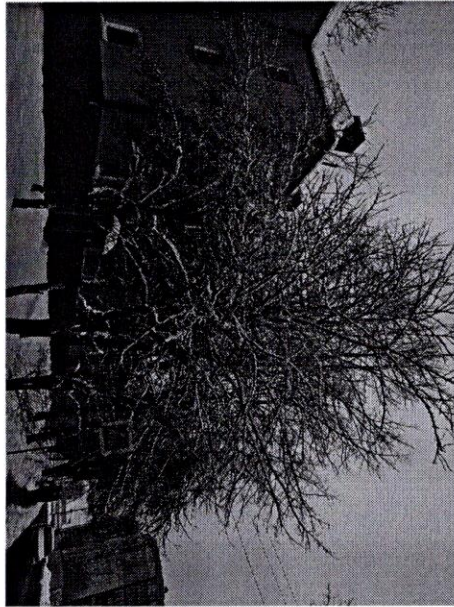
23



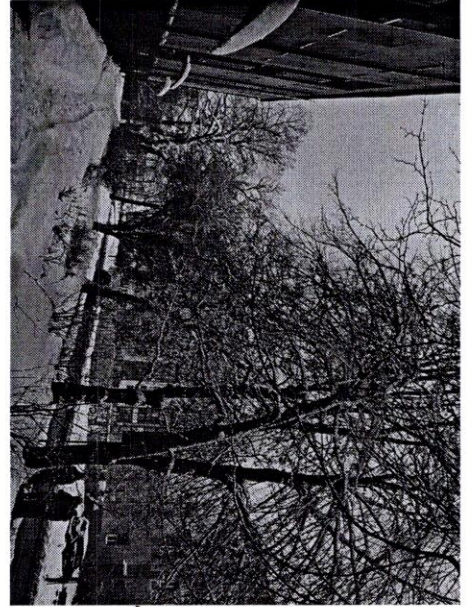
23



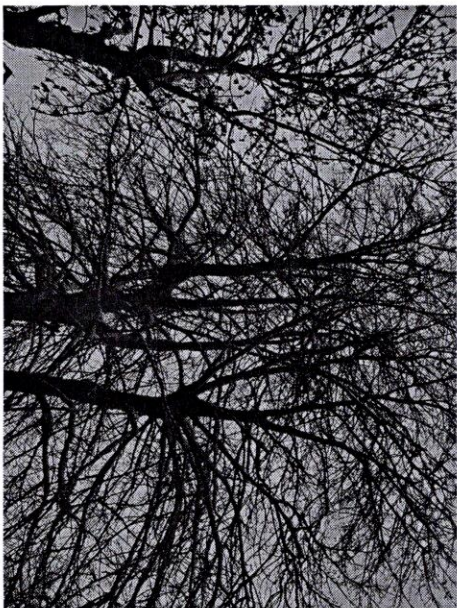
30389



8-12



30388



30388