

ГРАФИЧЕСКОЕ ОПИСАНИЕ

местоположения границ населенных пунктов, территориальных зон, особо охраняемых природных территорий, зон с особыми условиями использования территории

Публичный сервитут для размещения объекта: «Участок газопровода до границ земельного участка, расположенного по адресу: г. Калининград, ул. Курортная, д. 45, КН ЗУ 39:15:131840:652 (вх. № 5046/ПО от 24.07.2024г., рег. № 39-02-0022490)»

(наименование объекта, местоположение границ которого описано (далее - объект))

Раздел 1

Сведения об объекте

№ п/п	Характеристики объекта	Описание характеристик
1	2	3
1.	Местоположение объекта	Калининградская область, г.о город Калининград, город Калининград
2.	Площадь объекта +/- величина погрешности определения площади (Р +/- Дельта Р)	45 +/- 2 м ²
3.	Иные характеристики объекта	-

Раздел 2

Сведения о местоположении границ объекта

1. Система координат МСК-39, зона 1

2. Сведения о характерных точках границ объекта

Обозначение характерных точек границ	Координаты, м		Метод определения координат характерной точки	Средняя квадратическая погрешность положения характерной точки (Mt), м	Описание обозначения точки на местности (при наличии)
	X	Y			
1	2	3	4	5	6
1	356108.47	1190353.78	Картометрический метод	0.10	-
2	356110.47	1190357.25	Картометрический метод	0.10	-
3	356100.81	1190362.86	Картометрический метод	0.10	-
4	356098.90	1190359.34	Картометрический метод	0.10	-
1	356108.47	1190353.78	Картометрический метод	0.10	-

3. Сведения о характерных точках части (частей) границы объекта

Обозначение характерных точек части границы	Координаты, м		Метод определения координат характерной точки	Средняя квадратическая погрешность положения характерной точки (Mt), м	Описание обозначения точки на местности (при наличии)
	X	Y			
1	2	3	4	5	6
-	-	-	-	-	-

Раздел 3

Сведения о местоположении измененных (уточненных) границ объекта

1. Система координат -

2. Сведения о характерных точках границ объекта

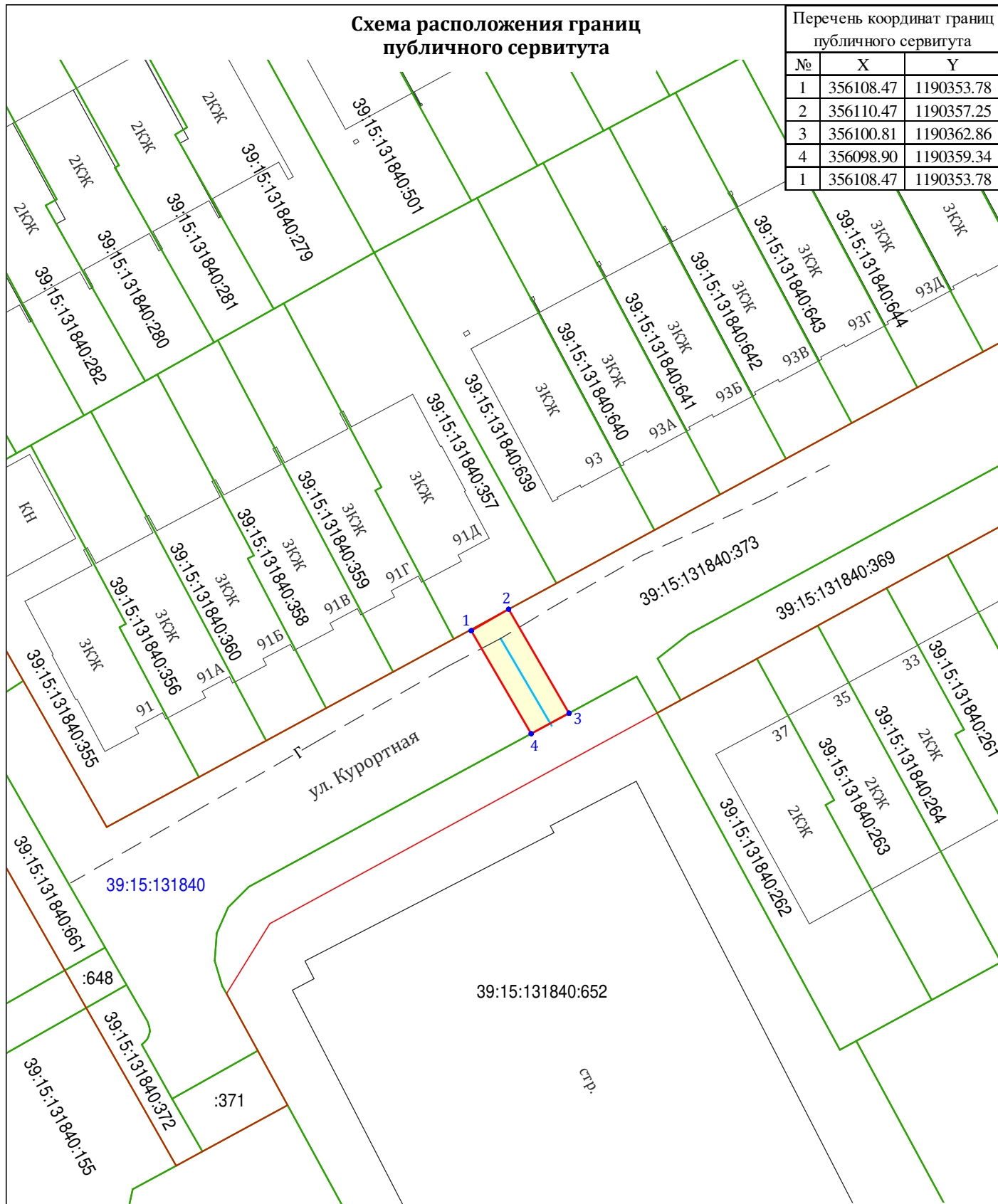
Обозначение характерных точек границ	Существующие координаты, м		Измененные (уточненные) координаты, м		Метод определения координат характерной точки	Средняя квадратическая погрешность положения характерной точки (M _t), м	Описание обозначения точки на местности (при наличии)
	X	Y	X	Y			
1	2	3	4	5	6	7	8
-	-	-	-	-	-	-	

3. Сведения о характерных точках части (частей) границы объекта

Обозначение характерных точек части границы	Существующие координаты, м		Измененные (уточненные) координаты, м		Метод определения координат характерной точки	Средняя квадратическая погрешность положения характерной точки (M _t), м	Описание обозначения точки на местности (при наличии)
	X	Y	X	Y			
1	2	3	4	5	6	7	8
-	-	-	-	-	-	-	

Схема расположения границ публичного сервитута

Перечень координат границ публичного сервитута		
№	X	Y
1	356108.47	1190353.78
2	356110.47	1190357.25
3	356100.81	1190362.86
4	356098.90	1190359.34
1	356108.47	1190353.78



Объект: Участок газопровода до границ земельного участка, расположенного по адресу: г. Калининград, ул. Курортная, д. 45, КН ЗУ 39:15:131840:652 (вх. № 5046/ПО от 24.07.2024г., рег. № 39-02-0022490)

Кадастровые номера земельных участков на которых расположен публичный сервитут: 39:15:131840:373

Площадь публичного сервитута: 45 кв.м

Цель установления публичного сервитута: для размещения газопровода

Заявитель _____
 МП (подпись) (расшифровка подписи)

 (подпись) (расшифровка подписи)

УСЛОВНЫЕ ОБОЗНАЧЕНИЯ

- красные линии
- испрашиваемый публичный сервитут
- испрашиваемые части земельных участков
- кадастровый участок
- граница кадастрового квартала
- граница населенного пункта
- ось строящегося газопровода