

АКТ О НЕОБХОДИМОСТИ ВЫРУБКИ (СНОСА), ПЕРЕСАДКИ И ОБРЕЗКИ
ЗЕЛЕННЫХ НАСАЖДЕНИЙ

№ а-АОН-1092 от « 10 » августа 2024 года

Выдан: МП «Калининградтеплосеть», 236000, г. Калининград, ул. Нарвская, д. 58
(ФИО либо наименование юридического лица - собственника, землевладельца, землепользователя,
арендатора земельного участка, почтовый индекс, адрес)

На основании акта обследования зеленых насаждений: № а-ОЗН-745 от « 08 » мая 2024 года
в срок (период) не позднее 1 (одного) месяца с момента получения данного акта
установленный (предписанный) срок (период) выполнения работ

на земельном участке, расположенном: ул. Эльблонгская, 22
(адрес, адресные ориентиры земельного участка, кадастровый номер (при наличии))

в целях: осуществления санитарных рубок
разрешено (необходимо) выполнение следующих работ:

В охранной зоне теплотрассы произрастают зеленые насаждения, в том числе:

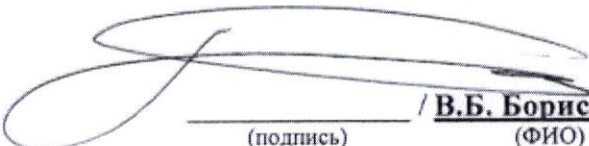
№ п/п	№ на схеме	Порода, вид зеленых насаждений	Диаметр ствола, см (на высоте 1,3 м для деревьев), возраст, лет (для кустарников)	Описание состояния	Мероприятия вырубка (снос), и/или обрезка зеленых насаждений
1	2	Тополь черный пирамидальный	15, 8, 17	Усыхающее состояние (сухостойный), угрожает падением на строения, представляет угрозу жизни и здоровью граждан, а также причинения ущерба имуществу, больной, не подлежащий лечению и оздоровлению	Вырубка с корчевкой пня
2	3	Тополь черный пирамидальный	68	Усыхающее состояние (сухостойный), угрожает падением на строения, представляет угрозу жизни и здоровью граждан, а также причинения ущерба имуществу, больной, не подлежащий лечению и оздоровлению	Вырубка с корчевкой пня
3	4	Тополь черный	47	Усыхающее состояние: усыхание кроны более 70%, суховершинность, крона сформирована водяными побегами, угрожает падением на строения, представляет угрозу жизни и здоровью граждан, а также причинения ущерба имуществу, больной, не подлежащий лечению и оздоровлению	Вырубка с корчевкой пня
Итого: 3 шт. – вырубка с корчевкой пня.					

Приложение:

1. Копия акта обследования зеленых насаждений № а-ОЗН-745 от 08.05.2024 года
2. Схема расположения зеленых насаждений;
3. Фотофиксация зеленых насаждений.;
4. Проект компенсационного озеленения.

Заместитель главы администрации,
председатель комитета городского хозяйства
и строительства
администрации городского округа
«Город Калининград»

М.П.


(подпись) / В.Б. Борисов
(ФИО)

Оригинал акта о необходимости вырубki (сноса), пересадки и обрезки зеленых насаждений подлежит возврату в комитет городского хозяйства и строительства администрации городского округа «Город Калининград» в течение 5 рабочих дней после выполнения работ по вырубке (сносу), пересадке и обрезке зеленых насаждений.

Оригинал акта о необходимости вырубki (сноса), пересадки и обрезки зеленых насаждений с приложением акта освидетельствования места вырубki (сноса) зеленых насаждений подлежит хранению в комитете городского хозяйства и строительства администрации городского округа «Город Калининград» в установленном порядке.

УТВЕРЖДАЮ

Председатель комиссии по учету и вырубке
(сносу) зеленых насаждений и
компенсационному озеленению на территории
городского округа «Город Калининград»

Маштаков В. А.

(фамилия, инициалы)

АКТ ОБСЛЕДОВАНИЯ ЗЕЛЕННЫХ НАСАЖДЕНИЙ

№ а-ОЗН- 745 от « 08 » мая 20 24 года

Комиссией по учету и вырубке (сносу) зеленых насаждений и компенсационному озеленению на территории городского округа «Город Калининград» в составе:

Ведущего инженера отдела по содержанию зеленых насаждений, скверов и зон отдыха МКУ «Калининградская служба заказчика» Сирота А. А.

(должность, фамилия, инициалы)

Ведущего инженера отдела по содержанию зеленых насаждений, скверов и зон отдыха МКУ «Калининградская служба заказчика» Полянской А. С.

(должность, фамилия, инициалы)

на основании

задания на проведение оперативного обследования в связи с обращением юридического лица (№ в-КГХиС-3057 от 07.05.2024)

МП «Калининградтеплосеть», 236022, г. Калининград, ул. Нарвская, д. 58

в целях

оперативного обследования

проведено обследование зеленых насаждений, произрастающих на земельном участке, расположенном:

ул. Эльблонгская, 22, 21-27

Результаты обследования зеленых насаждений:

На территории общего пользования произрастают зеленые насаждения, в том числе:

№ п/п	№ на схеме	Порода зеленых насаждений	Экол. цен., балл	Диаметр ствола, см (на высоте 1,3 м для деревьев) / возраст, лет (для кустарников)	Оценка (описание) состояния зеленого насаждения	Рекомендуемые мероприятия
1	1	Тополь черный пирамидальный		34	Усыхающее состояние: усыхание кроны более 80%, суховершинность, флагообразная крона, возможен слом вершины, угрожает падением на строения и проезжую часть, представляет угрозу жизни и здоровью граждан, а также причинения ущерба имуществу, больной, не подлежащий лечению и оздоровлению	Санитарная рубка

На территории по ул. Эльблонгская, 22 произрастают зеленые насаждения, в том числе:

2	2	Тополь черный пирамидальный		15,8,17	Усыхающее состояние (сухостойный), угрожает падением на строения, представляет угрозу жизни и здоровью граждан, а также причинения ущерба имуществу, больной, не подлежащий лечению и оздоровлению	Санитарная рубка
3	3	Тополь черный пирамидальный		68	Усыхающее состояние (сухостойный), угрожает падением на строения, представляет угрозу жизни и здоровью граждан, а также причинения ущерба имуществу, больной, не подлежащий лечению и оздоровлению	Санитарная рубка
4	4	Тополь черный		47	Усыхающее состояние: усыхание кроны более 70%, суховершинность, крона сформирована водяными побегами, угрожает падением на строения, представляет угрозу жизни и здоровью граждан, а также причинения ущерба имуществу, больной, не подлежащий лечению и оздоровлению	Санитарная рубка
5	5	Тополь		45	Сильно разросшаяся крона, заселенная омелой	Омоложивающая обрезка на высоту 14 м с сохранением скелетных ветвей не менее 1/3 их длины с вырезкой кустов омелы
6	6	Тополь пирамидальный		40	Сильно разросшаяся крона, заселенная омелой	Омоложивающая обрезка на высоту 14 м с сохранением скелетных ветвей не менее 1/3 их длины с вырезкой кустов омелы
7	7	Тополь пирамидальный		80	Сильно разросшаяся крона, заселенная омелой	Омоложивающая обрезка на высоту 14 м с сохранением скелетных ветвей не менее 1/3 их длины с вырезкой кустов омелы

На придомовой территории по ул. Эльблонгская, 21-27 произрастают зеленые насаждения, в том числе:

8	8	Дуб			Ослабленное состояние. Гниль, дупла отсутствуют. Присутствует незначительное количество сухих ветвей в кроне	Отсутствуют
9	9	Дуб			Ослабленное состояние. Гниль, дупла, сухие ветви отсутствуют	Отсутствуют
10	10	Робиния			В кроне присутствуют сухие, сломленные, зависшие ветви	Вырезка сухих, сломленных, зависших ветвей
11	11	Ясень			В кроне присутствуют сухие, сломленные ветви	Вырезка сухих, сломленных ветвей

Ограждение земельного участка по ул. Эльблонгская, 22 вынесено за границы красных линий. Таким образом, тополь № 1 произрастает на территории общего пользования, но фактически расположен на территории по ул. Эльблонгская, 22. Свободный доступ на территорию отсутствует.

Приложение:

1. Схема расположения зеленых насаждений.
2. Фотофиксация зеленых насаждений.

Заместитель председателя комиссии:

Начальник отдела озеленения управления благоустройства, озеленения и экологии комитета городского хозяйства и строительства администрации городского округа «Город Калининград»

(должность, подпись, фамилия, инициалы)

Д. Е. Петренко

Члены комиссии:

Ведущий инженер

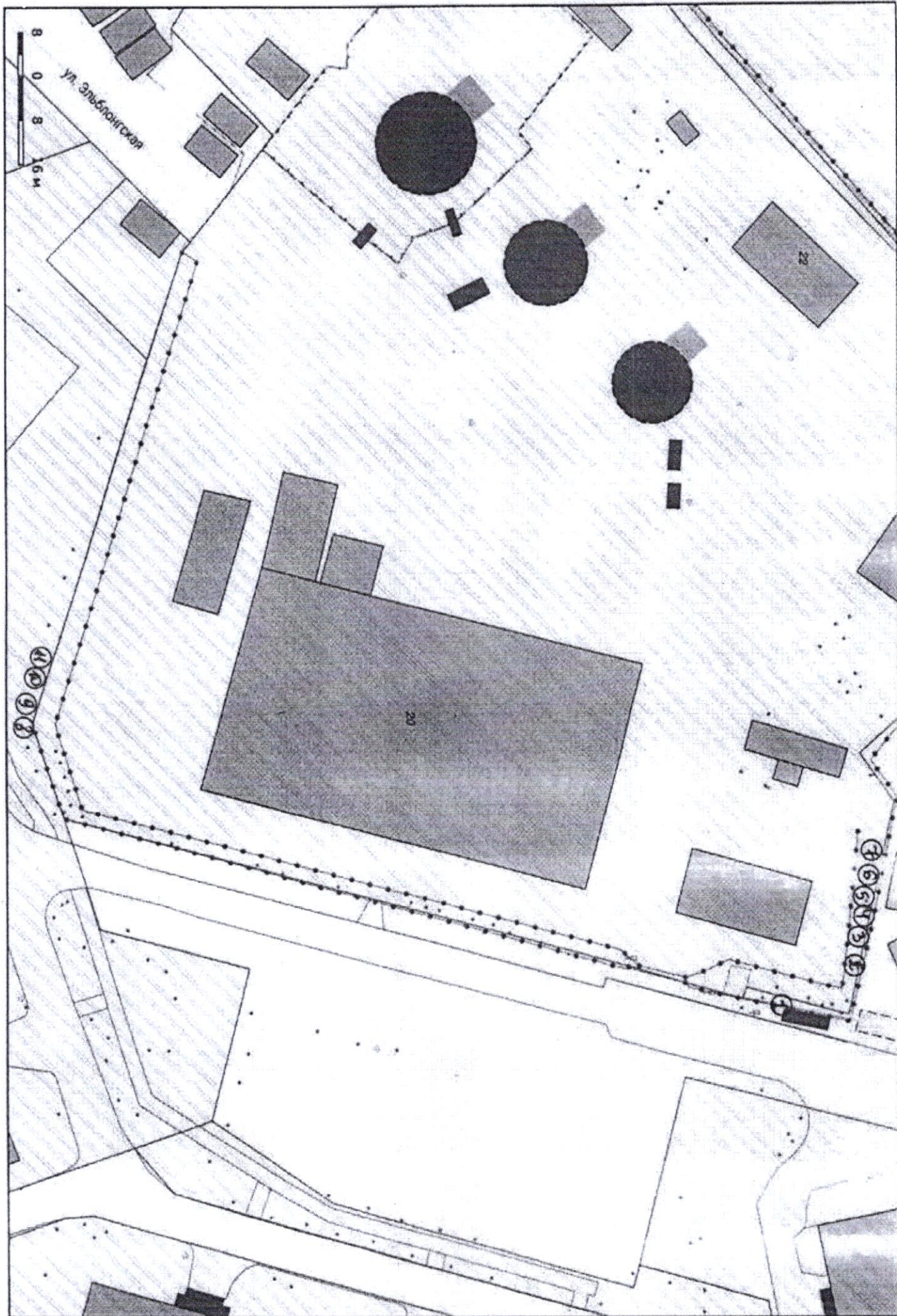
(должность, подпись, фамилия, инициалы)

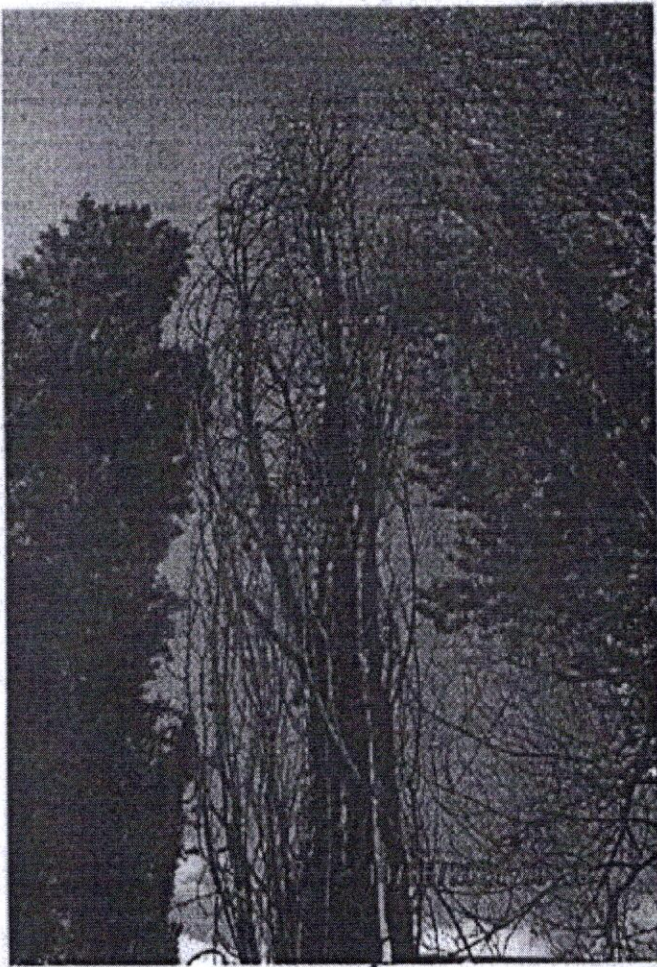
А. А. Сирота

Ведущий инженер

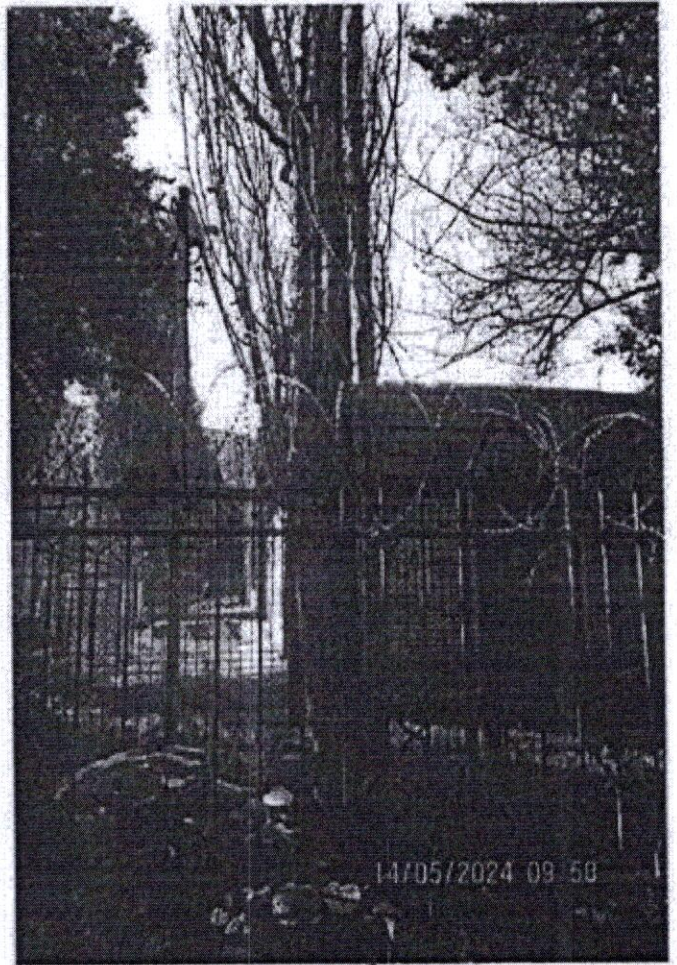
(должность, подпись, фамилия, инициалы)

А. С. Полянская





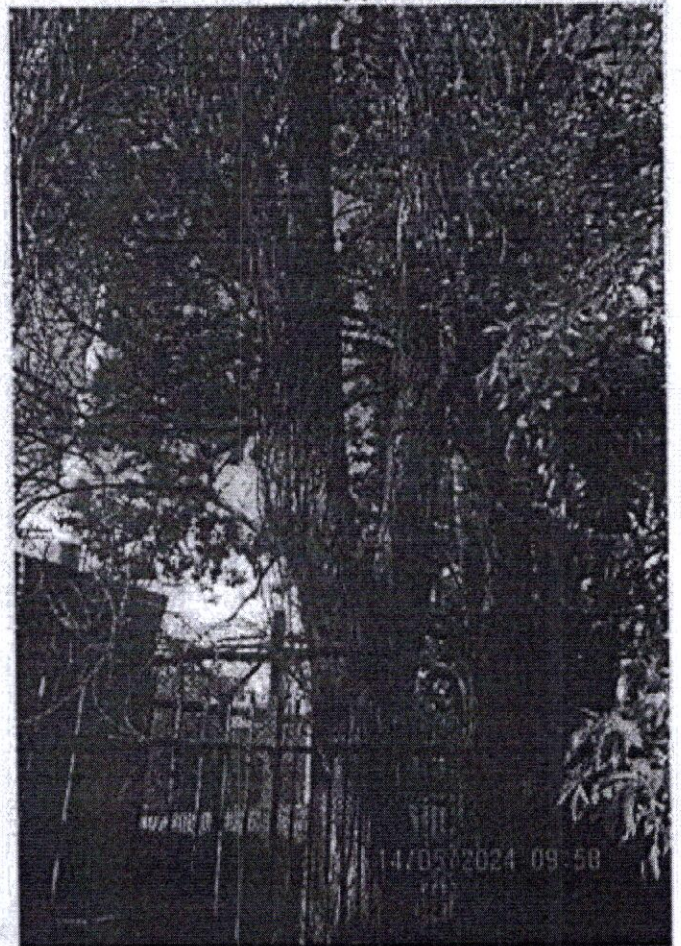
2



2



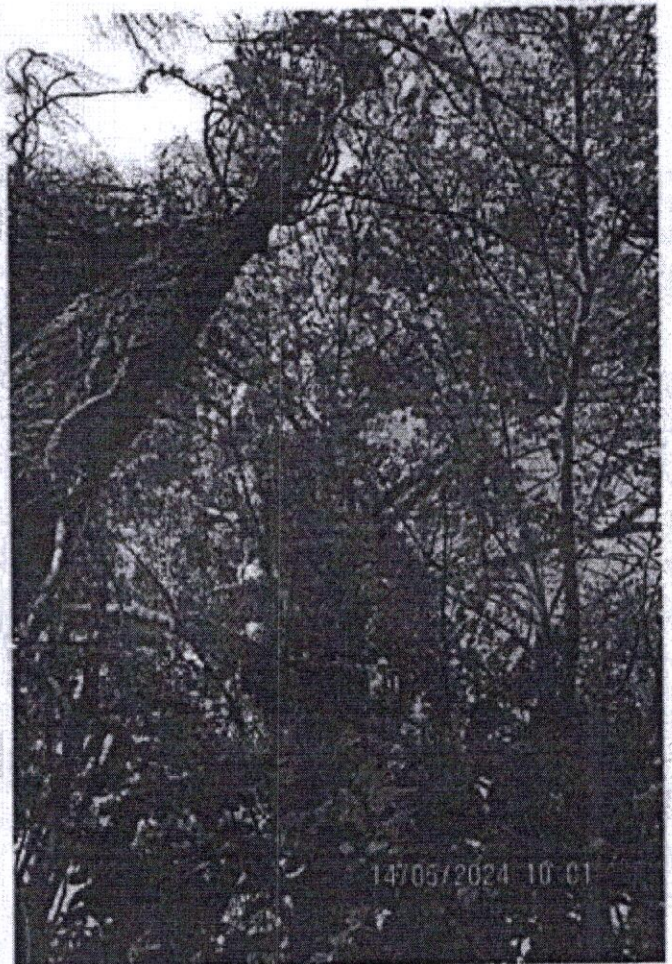
3



3



45 6 7



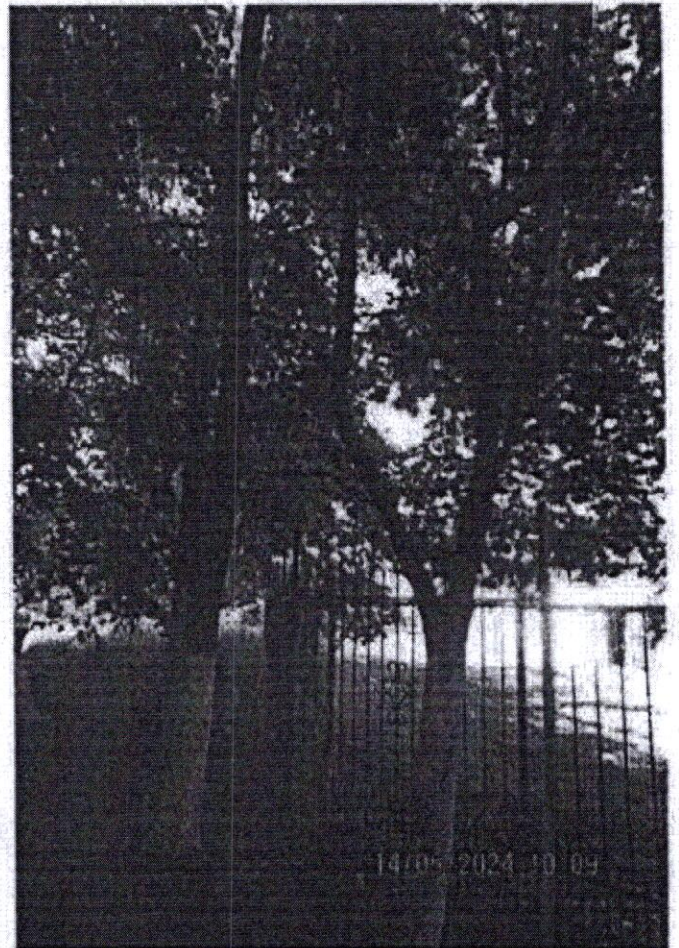
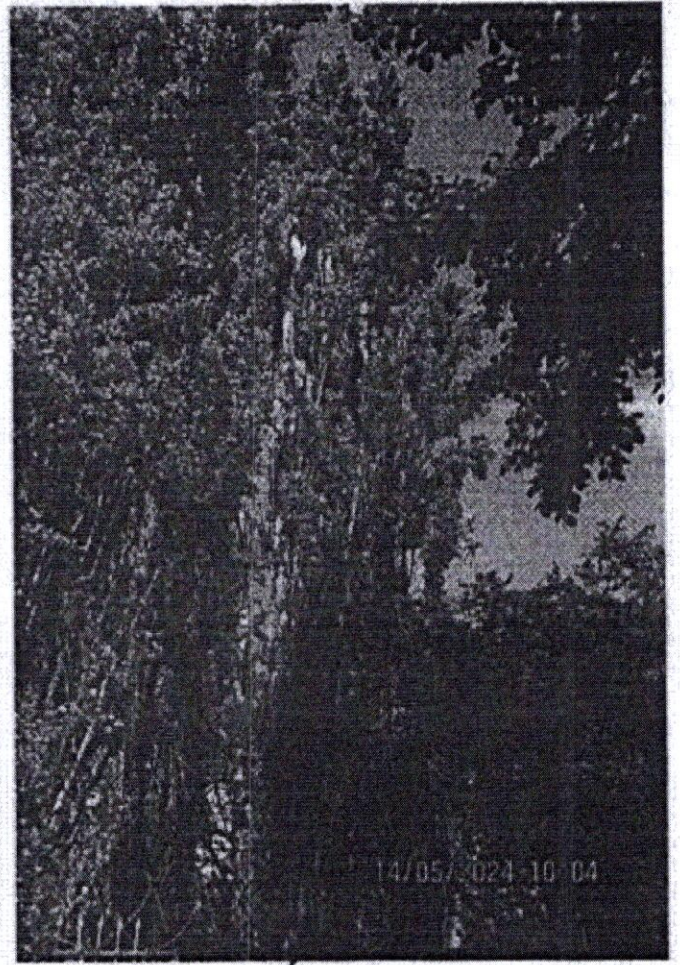
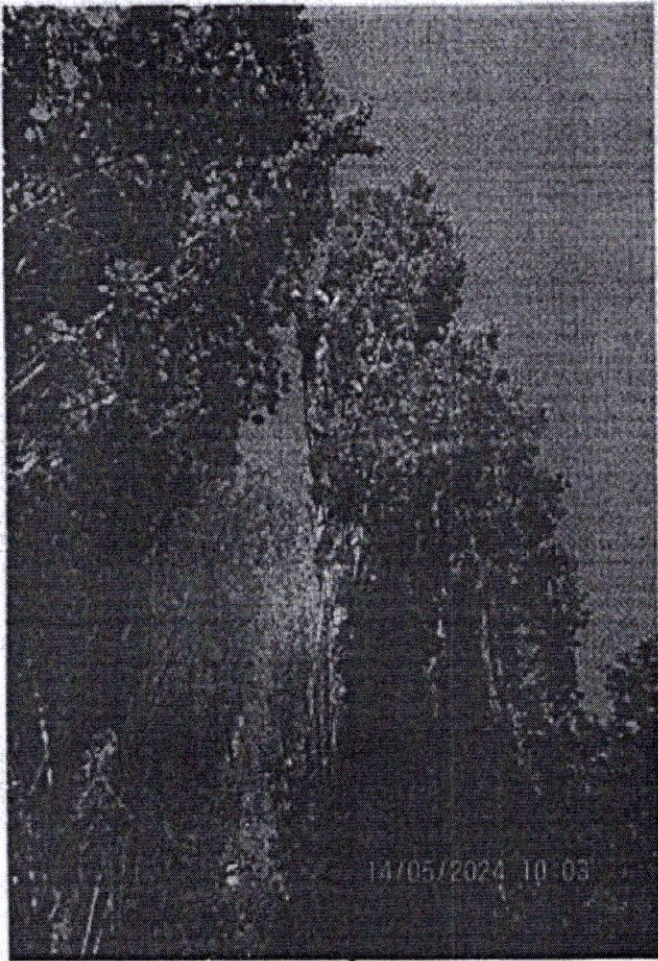
4



1



2

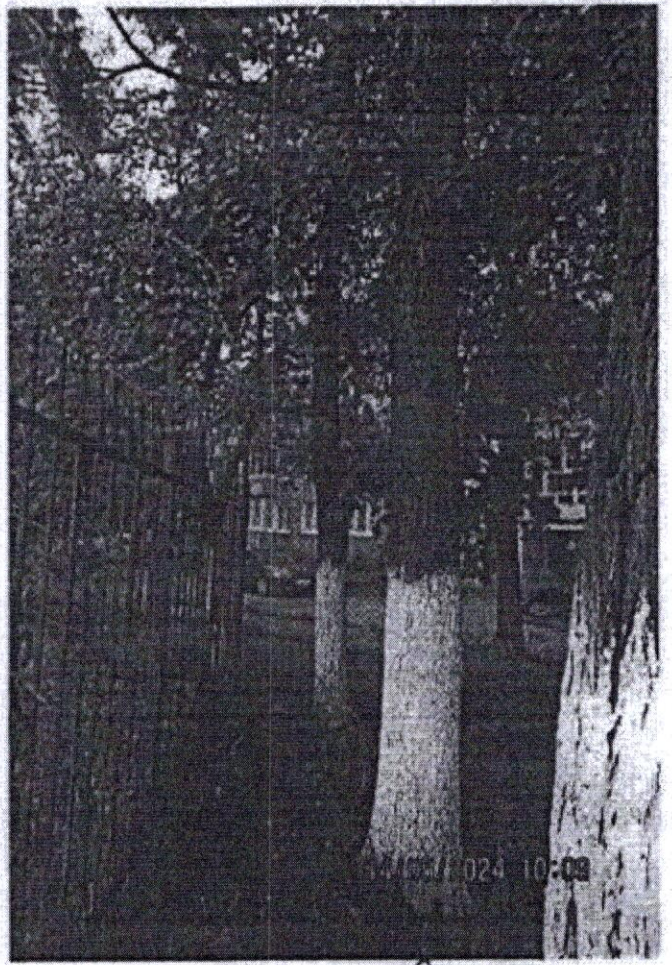


8

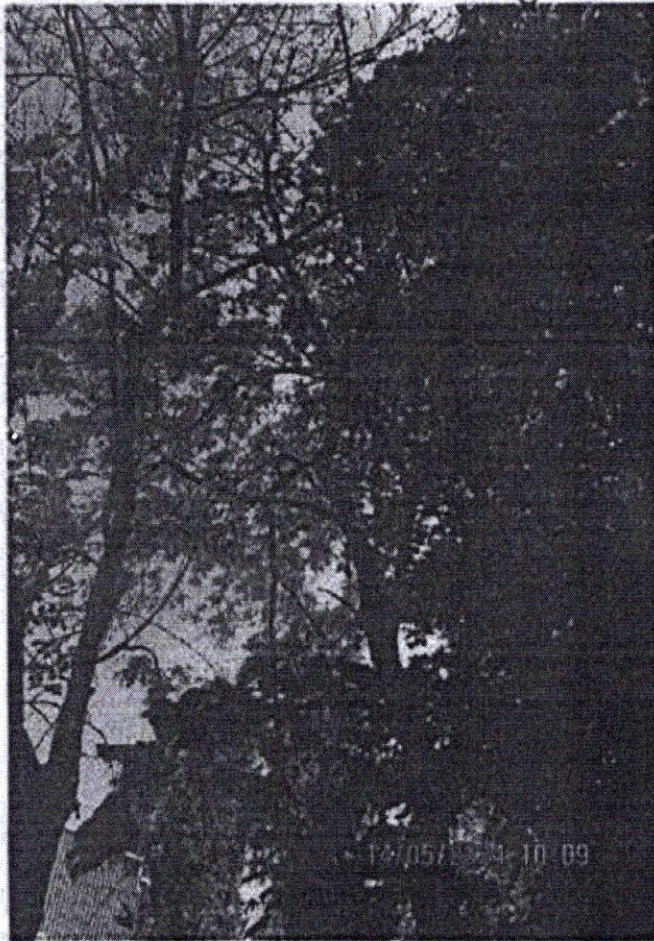
8



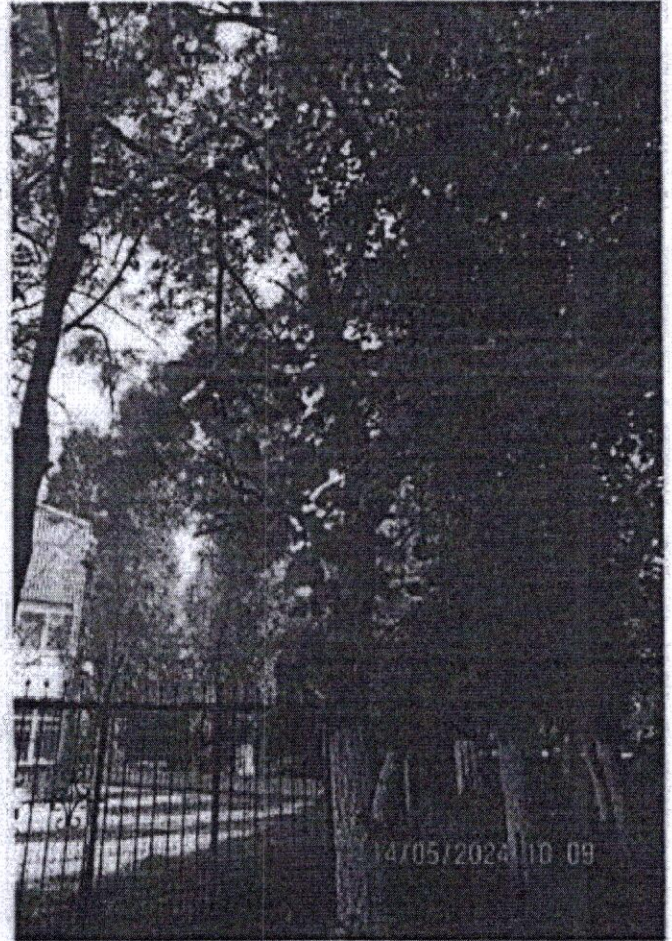
9



9



10



10



11

УТВЕРЖДАЮ

Председатель комиссии по учету и вырубке (сносу) зеленых насаждений и компенсационному озеленению на территории городского округа «Город Калининград»

Маштаков В. А.

(фамилия, инициалы)

АКТ ОБСЛЕДОВАНИЯ ЗЕЛЕННЫХ НАСАЖДЕНИЙ

№ а-ОЗН- 745 от « 08 » июля 20 24 года

Комиссией по учету и вырубке (сносу) зеленых насаждений и компенсационному озеленению на территории городского округа «Город Калининград» в составе:

Ведущего инженера отдела по содержанию зеленых насаждений, скверов и зон отдыха МКУ «Калининградская служба заказчика» Сирота А. А.

(должность, фамилия, инициалы)

Ведущего инженера отдела по содержанию зеленых насаждений, скверов и зон отдыха МКУ «Калининградская служба заказчика» Полянской А. С.

(должность, фамилия, инициалы)

на основании

задания на проведение оперативного обследования в связи с обращением юридического лица (№ в-КГХиС-3057 от 07.05.2024)

МП «Калининградтеплосеть», 236022, г. Калининград, ул. Нарвская, д. 58

в целях

оперативного обследования

проведено обследование зеленых насаждений, произрастающих на земельном участке, расположенном:

ул. Эльблонгская, 22, 21-27

Результаты обследования зеленых насаждений:

На территории общего пользования произрастают зеленые насаждения, в том числе:

№ п/п	№ на схеме	Порода зеленых насаждений	Экол. цен., балл	Диаметр ствола, см (на высоте 1,3 м для деревьев) / возраст, лет (для кустарников)	Оценка (описание) состояния зеленого насаждения	Рекомендуемые мероприятия
1	1	Тополь черный пирамидальный		34	Усыхающее состояние: усыхание кроны более 80%, суховершинность, флагообразная крона, возможен слом вершины, угрожает падением на строения и проезжую часть, представляет угрозу жизни и здоровью граждан, а также причинения ущерба имуществу, больной, не подлежащий лечению и оздоровлению	Санитарная рубка

На территории по ул. Эльблонгская, 22 произрастают зеленые насаждения, в том числе:

2	2	Тополь черный пирамидальный		15,8,17	Усыхающее состояние (сухостойный), угрожает падением на строения, представляет угрозу жизни и здоровью граждан, а также причинения ущерба имуществу, больной, не подлежащий лечению и оздоровлению	Санитарная рубка
3	3	Тополь черный пирамидальный		68	Усыхающее состояние (сухостойный), угрожает падением на строения, представляет угрозу жизни и здоровью граждан, а также причинения ущерба имуществу, больной, не подлежащий лечению и оздоровлению	Санитарная рубка
4	4	Тополь черный		47	Усыхающее состояние: усыхание кроны более 70%, суховершинность, крона сформирована водяными побегами, угрожает падением на строения, представляет угрозу жизни и здоровью граждан, а также причинения ущерба имуществу, больной, не подлежащий лечению и оздоровлению	Санитарная рубка
5	5	Тополь		45	Сильно разросшаяся крона, заселенная омелой	Омоложивающая обрезка на высоту 14 м с сохранением скелетных ветвей не менее 1/3 их длины с вырезкой кустов омелы
6	6	Тополь пирамидальный		40	Сильно разросшаяся крона, заселенная омелой	Омоложивающая обрезка на высоту 14 м с сохранением скелетных ветвей не менее 1/3 их длины с вырезкой кустов омелы
7	7	Тополь пирамидальный		80	Сильно разросшаяся крона, заселенная омелой	Омоложивающая обрезка на высоту 14 м с сохранением скелетных ветвей не менее 1/3 их длины с вырезкой кустов омелы

На придомовой территории по ул. Эльблонгская, 21-27 произрастают зеленые насаждения, в том числе:

8	8	Дуб			Ослабленное состояние. Гниль, дупла отсутствуют. Присутствует незначительное количество сухих ветвей в кроне	Отсутствуют
9	9	Дуб			Ослабленное состояние. Гниль, дупла, сухие ветви отсутствуют	Отсутствуют
10	10	Робиния			В кроне присутствуют сухие, сломленные, зависшие ветви	Вырезка сухих, сломленных, зависших ветвей
11	11	Ясень			В кроне присутствуют сухие, сломленные ветви	Вырезка сухих, сломленных ветвей

Ограждение земельного участка по ул. Эльблонгская, 22 вынесено за границы красных линий. Таким образом, тополь № 1 произрастает на территории общего пользования, но фактически расположен на территории по ул. Эльблонгская, 22. Свободный доступ на территорию отсутствует.

Приложение:

1. Схема расположения зеленых насаждений.
2. Фотофиксация зеленых насаждений.

Заместитель председателя комиссии:

Начальник отдела озеленения управления благоустройства, озеленения и экологии комитета городского хозяйства и строительства администрации городского округа «Город Калининград»

(должность, подпись, фамилия, инициалы)

Д. Е. Петренко

Члены комиссии:

Ведущий инженер

(должность, подпись, фамилия, инициалы)

А. А. Сирота

Ведущий инженер

(должность, подпись, фамилия, инициалы)

А. С. Полянская



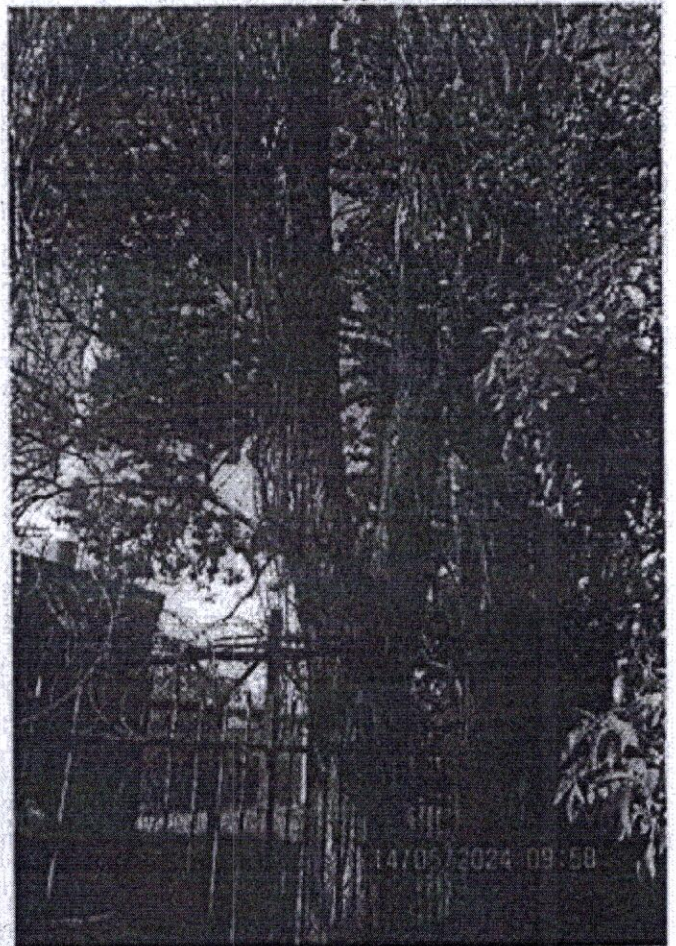
2



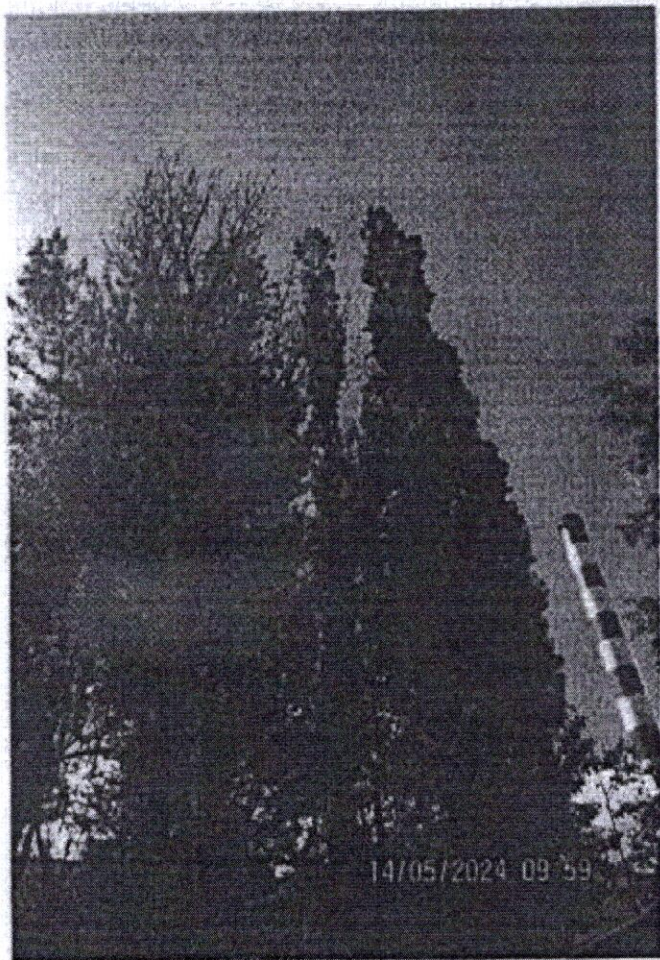
2



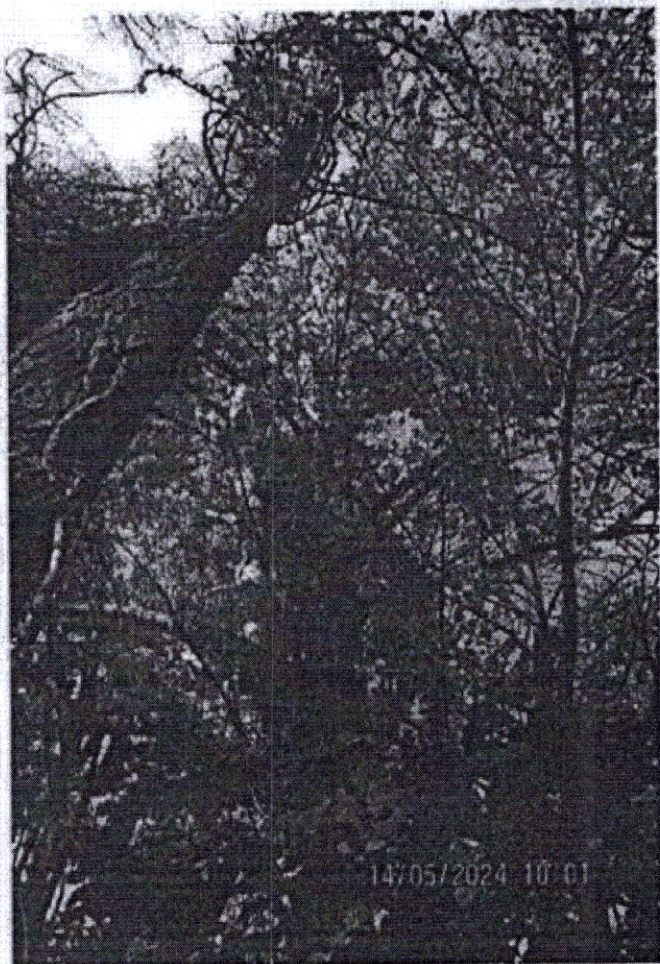
3



3



45 6 7



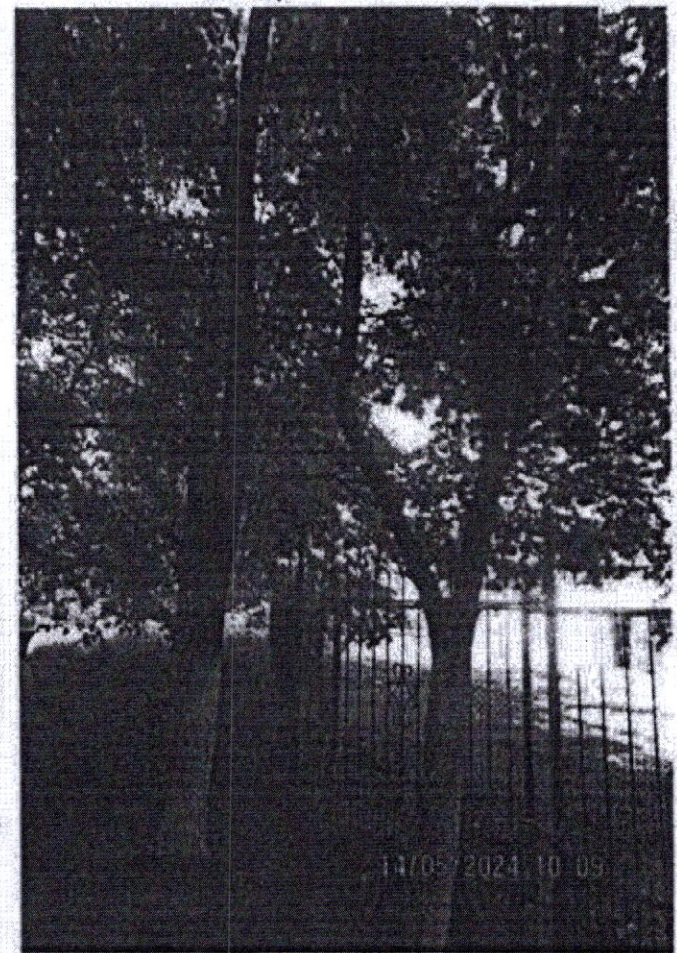
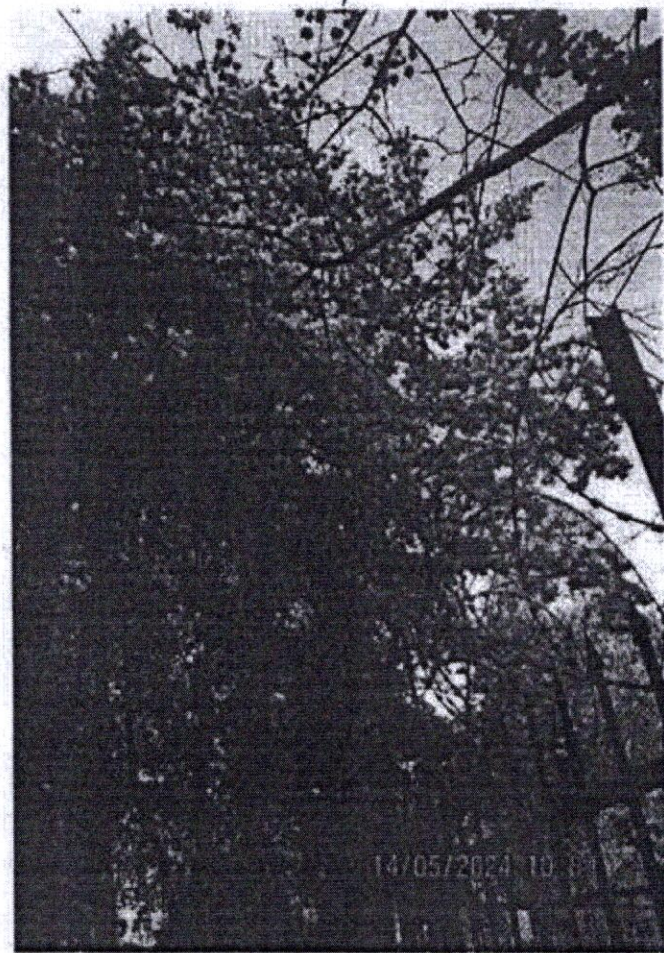
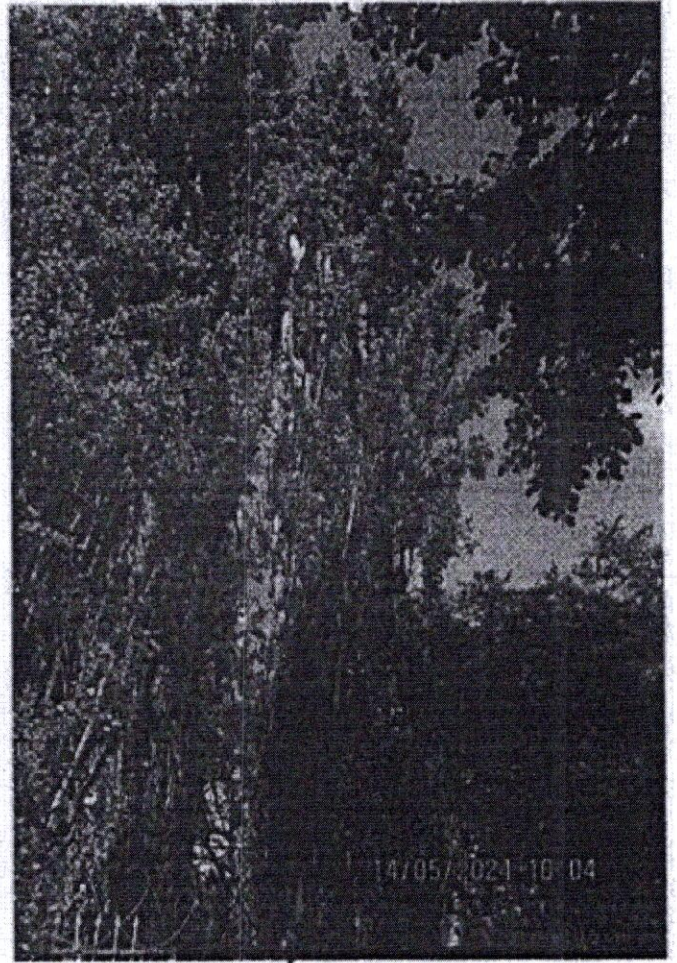
4



1



1

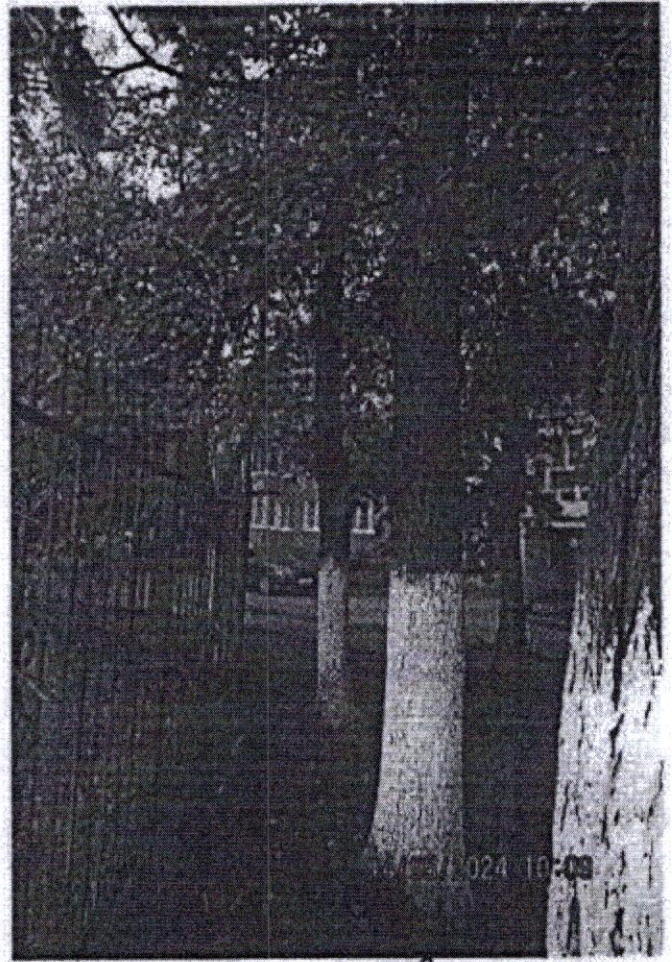


8

8



9



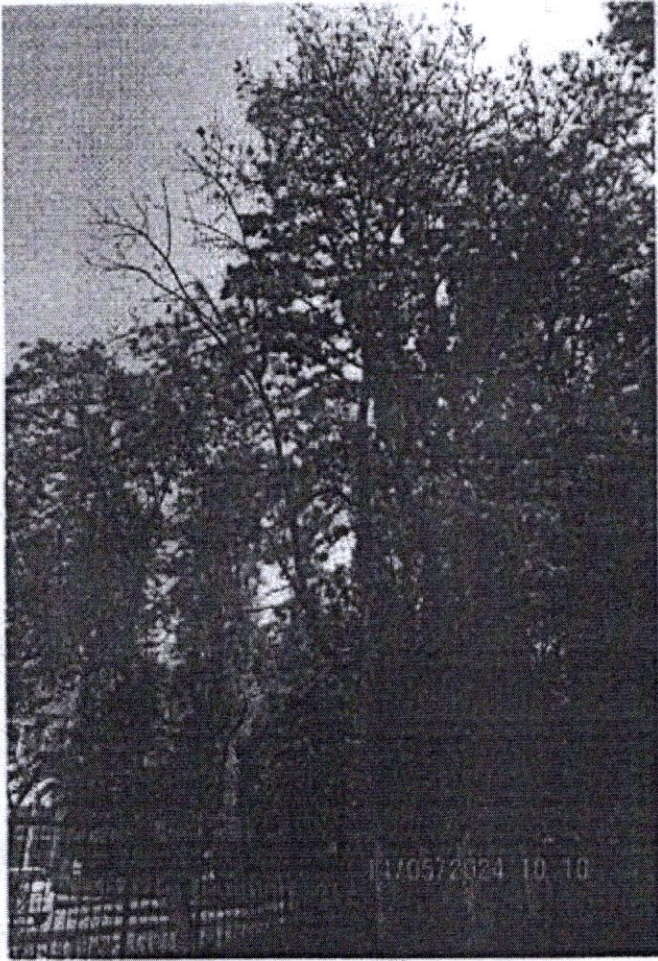
9



10



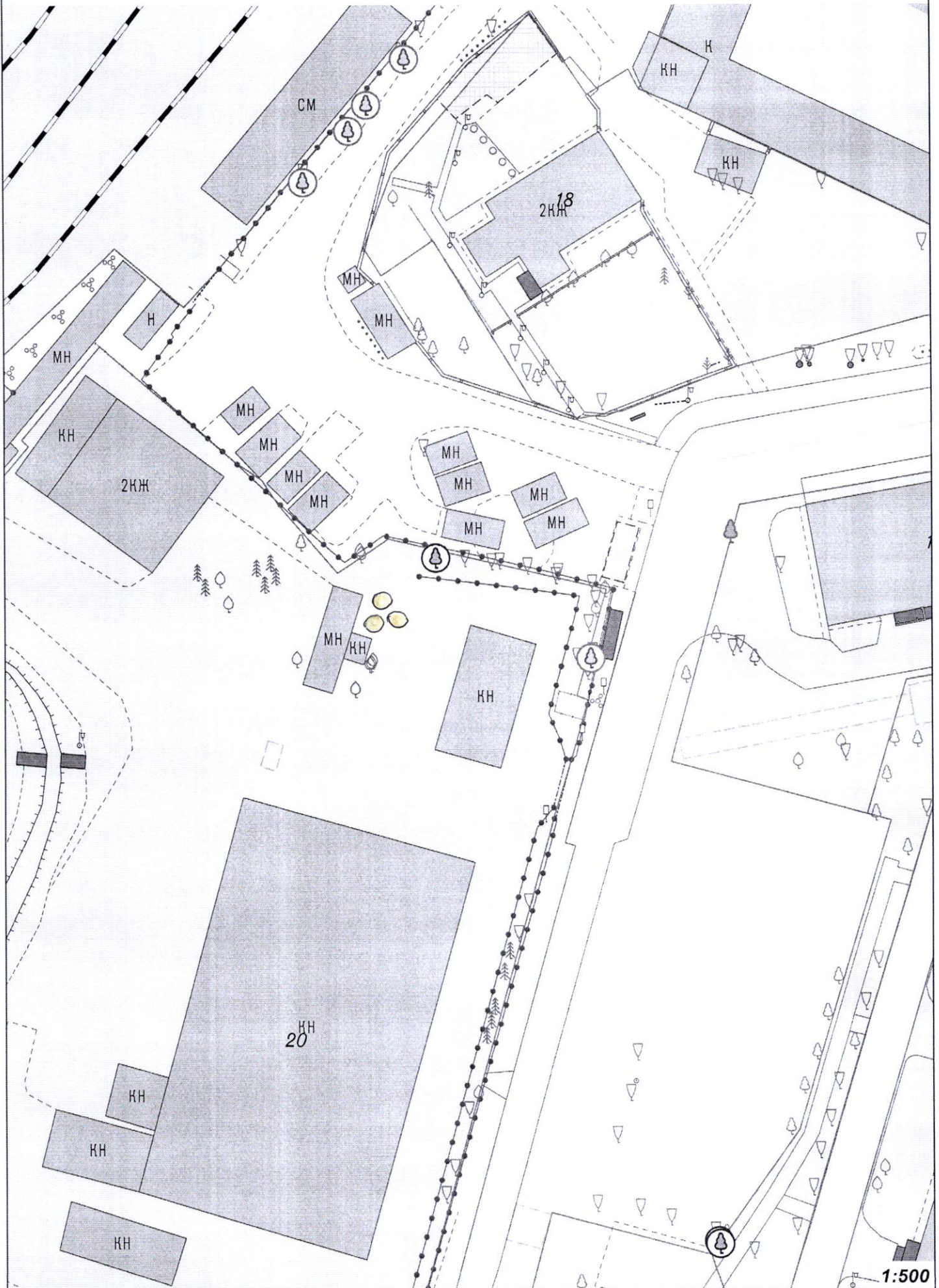
10



11

Проект компенсационного озеленения. План посадки ул. Эльблонгская, 20

☉ - Липа мелколистная



При посадке зеленых насаждений необходимо учитывать требования п. 9 СП 42.13330.2016 «Градостроительство. Планировка и застройка городских и сельских поселений» (актуализированная редакция СНиП 2.07.01-89*), Правил создания, охраны и содержания зеленых насаждений в городах Российской Федерации (МДС 13-5.2000), Правил благоустройства территории городского округа «Город Калининград», утвержденных решением городского Совета депутатов Калининграда от 30.06.2021 № 182 в части соблюдения нормативных расстояний до объектов инфраструктуры, инженерных сетей, зданий и сооружений, существующих зеленых насаждений.

Посадочный материал должен быть только из питомника и соответствовать требованиям п. 5.9 Порядка выдачи разрешительной документации на вырубку (снос), обрезку и/или пересадку зеленых насаждений на территории городского округа «Город Калининград», утвержденного решением городского Совета депутатов Калининграда от 04.03.2020 № 42 (далее – Порядок).

На саженцах не должно быть механических повреждений и признаков повреждения болезнями и вредителями.

Саженцы должны быть с закрытой корневой системой, иметь ровный прямой ствол (для деревьев), здоровую, нормально развитую корневую систему с хорошо выраженной скелетной частью, симметричную крону, очищенную от сухих и поврежденных ветвей.

Для высаживаемых саженцев в посадочную яму предусмотреть внесение растительного грунта не менее 50 % объема посадочной ямы.

После посадки организовать механическое закрепление («заякоривание») высаженных деревьев комплектом из 3-х кольев с подвязыванием саженца к кольям креплением 3-х растяжек из тканевой ленты шириной не менее 3 см. Для мягкой манжеты-прокладки использовать мешковину. Для выполнения полива сформировать вокруг саженца дерева приствольную лунку диаметром не менее 0,5 м и установить защитную манжету для предохранения от механических повреждений при окосе.

Посадку и уход за высаженными зелеными насаждениями необходимо организовать в соответствии с Правилами создания, охраны и содержания зеленых насаждений в городах Российской Федерации, утвержденными приказом Государственного Комитета Российской Федерации по строительству и жилищно-коммунальному комплексу от 15.12.1999 № 153 (МДС 13-5.2000).

На сдачу-приемку выполненных работ пригласить комиссию по учету и сносу (вырубке) зеленых насаждений и компенсационному озеленению на территории городского округа «Город Калининград» для составления акта оценки выполненных объемов и качества работ по компенсационному озеленению.

Приемка реализованных проектов компенсационного озеленения проводится в соответствии с Порядком.

Одновременно информируем, что в целях внесения на дежурный план города и геоинформационный портал сайта Администрации информации о высаженных зеленых насаждениях Комитет рекомендует выполнить исполнительную (подеревную топографическую) съемку места высадки зеленого насаждения и предоставить ее в формате шейп-файлов (файлы формата SHP) в комитет городского развития и цифровизации.