

**Публичный сервитут для размещения объекта электросетевого хозяйства  
по титулу «Строительство КЛ-1 кВ от КТП (новой) (по ТЗ № Г/ОКС/009373/2017) до СП (нового),  
с установкой СП 0,4 кВ (нового) по наб. Правая - ул. Ремесленная в г. Калининграде»**

<b>СЕРВИТУТ:</b> Калининградская область, городской округ "Город Калининград", г. Калининград			
Площадь публичного сервитута: <b>2458 кв.м</b>			
Обозначение характерных точек границ		система координат: МСК 39 метод определения координат: инерционный	
		Координаты, м	
1	2	3	4
1	354039.93	1187326.4	0.1
2	354040.41	1187326.6	0.1
3	354040.77	1187326.9	0.1
4	354040.91	1187327.4	0.1
5	354040.77	1187327.9	0.1
6	354040.41	1187328.3	0.1
7	354039.91	1187328.4	0.1
8	354020.49	1187328	0.1
9	354006.13	1187327.5	0.1
10	353970.71	1187326.6	0.1
11	353970.52	1187334	0.1
12	353969.42	1187373.3	0.1
13	353969.69	1187389	0.1
14	353969.98	1187389.1	0.1
15	353970.34	1187389.2	0.1
16	353970.7	1187389.6	0.1
17	353970.82	1187390.1	0.1
18	353971.22	1187423.9	0.1
19	353971.1	1187447.5	0.1
20	353973.5	1187447.6	0.1
21	353973.57	1187447.3	0.1
22	353974.78	1187445.1	0.1
23	353976.5	1187443.2	0.1
24	353978.62	1187441.9	0.1
25	353981	1187441.1	0.1
26	353983	1187441	0.1
27	353986.01	1187441	0.1
28	353988.47	1187441.5	0.1
29	353990.74	1187442.5	0.1
30	353992.67	1187444.1	0.1
31	353994.15	1187446.2	0.1
32	353994.94	1187448.2	0.1
33	354007.93	1187448.6	0.1
34	354007.99	1187445.9	0.1
35	354008.12	1187445.4	0.1
36	354008.49	1187445	0.1
37	354008.99	1187444.9	0.1
38	354029.18	1187445.5	0.1
39	354029.65	1187445.6	0.1
40	354030.02	1187446	0.1
41	354030.15	1187446.5	0.1
42	354030.02	1187447	0.1
43	354029.65	1187447.4	0.1
44	354029.15	1187447.5	0.1
45	354009.97	1187446.9	0.1
46	354009.91	1187449.6	0.1
47	354009.78	1187450.1	0.1
48	354009.41	1187450.5	0.1
49	354008.91	1187450.6	0.1
50	353995.29	1187450.2	0.1
51	353995.39	1187451	0.1

52	353995.33	1187454.6	0.1
53	353995.03	1187457	0.1
54	353994.11	1187459.3	0.1
55	353992.63	1187461.3	0.1
56	353990.7	1187462.9	0.1
57	353988.43	1187464	0.1
58	353985.96	1187464.5	0.1
59	353982.71	1187464.5	0.1
60	353980.96	1187464.3	0.1
61	353978.57	1187463.5	0.1
62	353976.45	1187462.2	0.1
63	353974.74	1187460.3	0.1
64	353973.53	1187458.1	0.1
65	353972.9	1187455.7	0.1
66	353972.9	1187454.3	0.1
67	353972.88	1187450.8	0.1
68	353972.99	1187449.5	0.1
69	353970.02	1187449.5	0.1
70	353969.59	1187449.4	0.1
71	353969.22	1187449	0.1
72	353969.09	1187448.5	0.1
73	353969.23	1187423.9	0.1
74	353968.85	1187390.9	0.1
75	353943.29	1187387.1	0.1
76	353934.36	1187385.7	0.1
77	353931.36	1187404.4	0.1
78	353931.07	1187405.1	0.1
79	353930.91	1187406.4	0.1
80	353931.12	1187407.1	0.1
81	353928.04	1187427.7	0.1
82	353926.28	1187437.3	0.1
83	353922.76	1187458.3	0.1
84	353919.08	1187481.5	0.1
85	353917.83	1187488.9	0.1
86	353918.44	1187489.4	0.1
87	353918.74	1187489.8	0.1
88	353918.84	1187490.2	0.1
89	353917.94	1187497	0.1
90	353917	1187503.3	0.1
91	353915.37	1187506.7	0.1
92	353913.03	1187526.9	0.1
93	353911.42	1187541	0.1
94	353910.29	1187546.2	0.1
95	353908.03	1187564	0.1
96	353908.28	1187564.1	0.1
97	353908.64	1187564.5	0.1
98	353908.74	1187565	0.1
99	353908.59	1187566.9	0.1
100	353908.39	1187567.4	0.1
101	353907.94	1187567.7	0.1
102	353907.33	1187568	0.1
103	353907.26	1187568.7	0.1
104	353907.8	1187569.1	0.1
105	353908.09	1187569.5	0.1
106	353908.19	1187570	0.1
107	353905.55	1187600.4	0.1
108	353905.28	1187601	0.1
109	353904.58	1187601.7	0.1

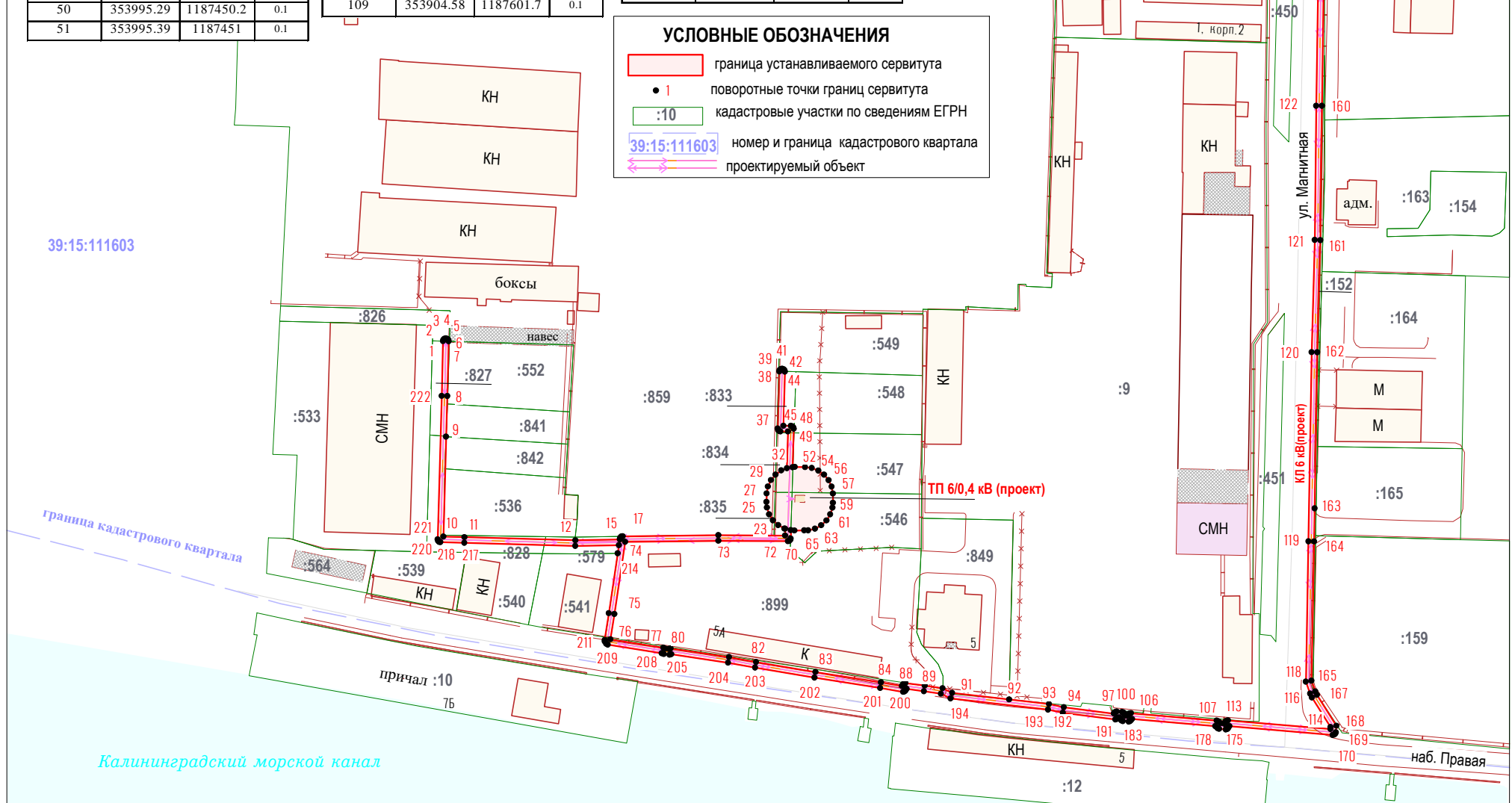
110	353904.46	1187603.1	0.1
111	353905.14	1187603.5	0.1
112	353905.49	1187603.8	0.1
113	353905.62	1187604.3	0.1
114	353902.56	1187640.6	0.1
115	353903.23	1187640.7	0.1
116	353913.77	1187634.1	0.1
117	353915.12	1187633.4	0.1
118	353919.35	1187631.9	0.1
119	353969.02	1187632.8	0.1
120	354036.04	1187634	0.1
121	354075.77	1187635.1	0.1
122	354123.27	1187635.6	0.1
123	354166.74	1187636.2	0.1
124	354206.89	1187636.7	0.1
125	354208.93	1187626.3	0.1
126	354209.15	1187625.9	0.1
127	354209.51	1187625.6	0.1
128	354210.03	1187625.5	0.1
129	354223.58	1187627.2	0.1
130	354243.85	1187626.7	0.1
131	354244.15	1187620.4	0.1
132	354244.28	1187619.9	0.1
133	354244.65	1187619.6	0.1
134	354245.16	1187619.4	0.1
135	354259.17	1187619.6	0.1
136	354290.06	1187617.9	0.1
137	354359.03	1187618.9	0.1
138	354359.51	1187619	0.1
139	354359.79	1187619.2	0.1
140	354360.44	1187620	0.1
141	354360.57	1187620.5	0.1
142	354360.58	1187622.3	0.1
143	354358.57	1187622.4	0.1
144	354358.54	1187620.9	0.1
145	354290.13	1187619.9	0.1
146	354259.18	1187621.6	0.1
147	354246.1	1187621.4	0.1
148	354245.8	1187627.7	0.1
149	354245.67	1187628.2	0.1
150	354245.3	1187628.5	0.1
151	354244.8	1187628.7	0.1
152	354223.53	1187629.2	0.1
153	354210.71	1187627.6	0.1
154	354208.69	1187637.9	0.1
155	354208.53	1187638.2	0.1
156	354208.15	1187638.6	0.1
157	354207.7	1187638.7	0.1
158	354199.92	1187638.5	0.1
159	354166.72	1187638.2	0.1
160	354123.25	1187637.6	0.1
161	354075.72	1187637.1	0.1
162	354035.99	1187636	0.1
163	353980.72	1187635	0.1
164	353968.98	1187634.8	0.1
165	353919.67	1187633.9	0.1
166	353915.92	1187635.3	0.1
167	353914.67	1187635.8	0.1

168	353903.73	1187642.7	0.1
169	353901.39	1187642.5	0.1
170	353900.97	1187642.4	0.1
171	353900.61	1187642	0.1
172	353900.48	1187641.4	0.1
173	353903.57	1187604.9	0.1
174	353902.89	1187604.4	0.1
175	353902.54	1187604.1	0.1
176	353902.41	1187603.6	0.1
177	353902.62	1187601.2	0.1
178	353902.89	1187600.6	0.1
179	353903.58	1187599.9	0.1
180	353906.15	1187570.4	0.1
181	353905.6	1187570	0.1
182	353905.34	1187569.7	0.1
183	353905.21	1187569.2	0.1
184	353905.39	1187567.1	0.1
185	353905.58	1187566.6	0.1
186	353906.04	1187566.3	0.1
187	353906.65	1187566.1	0.1
188	353906.69	1187565.5	0.1
189	353906.42	1187565.3	0.1
190	353906.08	1187565	0.1
191	353905.95	1187564.5	0.1
192	353908.31	1187545.9	0.1
193	353909.44	1187540.6	0.1
194	353913.43	1187506.1	0.1
195	353915.06	1187502.7	0.1
196	353915.96	1187496.7	0.1
197	353916.77	1187490.6	0.1
198	353916.14	1187490.1	0.1
199	353915.84	1187489.8	0.1
200	353915.73	1187489.3	0.1
201	353917.1	1187481.2	0.1
202	353920.78	1187458	0.1
203	353924.32	1187436.9	0.1
204	353926.06	1187427.4	0.1
205	353929.08	1187407.2	0.1
206	353928.87	1187406.6	0.1
207	353929.11	1187404.6	0.1
208	353929.42	1187403.9	0.1
209	353932.48	1187384.8	0.1
210	353932.79	1187384.2	0.1
211	353933.54	1187383.7	0.1
212	353934.11	1187383.7	0.1
213	353943.6	1187385.1	0.1
214	353964.8	1187388.3	0.1
215	353967.68	1187388.7	0.1
216	353967.42	1187373.3	0.1
217	353968.52	1187334	0.1
218	353968.75	1187325.5	0.1
219	353968.87	1187325	0.1
220	353969.24	1187324.7	0.1
221	353969.74	1187324.5	0.1
222	354020.55	1187326	0.1
1	354039.93	1187326.4	0.1

**УСЛОВНЫЕ ОБОЗНАЧЕНИЯ**

- граница устанавливаемого сервитута
- 1 поворотные точки границ сервитута
- :10 кадастровые участки по сведениям ЕГРН
- 39:15:111603 номер и граница кадастрового квартала
- проектируемый объект

39:15:111603



Калининградский морской канал

Заявка 22\_03365

Картограф Иванова Т.В.  
Должность Фамилия Подпись Дата



Схема границ публичного сервитута

ООО "ГЕОИД"