

**МУНИЦИПАЛЬНОЕ БЮДЖЕТНОЕ УЧРЕЖДЕНИЕ  
«ДИРЕКЦИЯ ЛАНДШАФТНЫХ ПАРКОВ»  
ГОРОДСКОГО ОКРУГА «ГОРОД КАЛИНИНГРАД»**

236004, Калининград, ул. Аллея Смелых, 2  
тел/факс 64-34-55

**Акт (заключение)  
лесопатологического обследования  
древесно-кустарниковой растительности**

от 07 ноября 2022 г.

Мною, инженером-лесопатологом муниципального бюджетного учреждения «Дирекция ландшафтных парков» Павловой Мариной Анатольевной, в присутствии заместителя директора Смищука Д.В. и мастера участка Ямкового А.Н. проведено лесопатологическое обследование деревьев на территории парка имени Макса Ашманна.

Обследование проведено 14.09.2022 г. на основании Приказа Госстроя от 15.12.1999 г. № 153 «Об утверждении Правил создания, охраны и содержания зелёных насаждений в городах Российской Федерации».

Всего обследовано 8 деревьев (9 стволов), в том числе по породам:

Порода	Количество стволов	Процентное отношение
Дуб (Quercus SP)	3	33,3
Ива (Salix SP)	3	33,3
Ольха (Alnus SP)	1	11,2
Ясень (Fraxinus SP)	2	22,2
Всего	9	100

Обследование проведено по категории состояния деревьев, в соответствии с «Правилами санитарной безопасности в лесах» (утверждены постановлением Правительства Российской Федерации от 09.12.2020г. № 2047), «Порядком проведения лесопатологического обследования и формы акта лесопатологического обследования» (утверждены Приказом Минприроды России от 16.09.2016г. № 480, зарегистрированы в Минюсте России 13.01.2017г. № 45200) и «Правилами осуществления мероприятий по предупреждению распространения вредных организмов» (утверждены Приказом Минприроды от 12.09.2016 г. № 470, зарегистрированы в Минюсте России 13.01.2017г. № 45199).

Обследованные породы распределились следующим образом:

Категория состояния	Количество стволов (шт)	Процентное соотношение от общего количества (%)	Описание категории состояния
1	-	-	<i>Без признаков ослабления</i>
2	-	-	<i>Ослабленные</i>
3	6	66,7	<i>Сильно ослабленные</i>
4	1	11,1	<i>Усыхающие</i>

5а	-	-	Свежий сухостой
5б	-	-	Свежий ветровал
5в	-	-	Свежий бурелом
5г	2	22,2	Старый сухостой
5д	-	-	Старый ветровал
5е	-	-	Старый бурелом

Средняя категория состояния - 3;

Класс состояния обследованных деревьев - сильно ослабленные;

Указанные деревья растут на территории парка имени Макса Ашманна имеют порослевое и семенное происхождение;

Оценка состояния обследуемого древостоя проводилась по состоянию кроны.

К деревьям без листвы относятся 1 дерево (2 ствола) №№ 5, 8;

К деревьям сильно ослабленным относятся 6 деревьев (6 стволов) №№ 1-4; 6, 8

К деревьям усыхающим относятся 1 дерево (1 ствол) №№ 7.

Лечение древесной растительности не представляется возможным.

Деревья подлежат удалению из состава парковых насаждений.

Все деревья в действительности соответствуют перечётной ведомости.

Заместитель директора

Инженер-лесопатолог

Мастер участка



*(Handwritten signatures)*

Д.В. Смищук

М.А. Павлова

А.Н. Ямковой

Ведомость перечёта к Акту лесопатологического обследования  
древесно-кустарниковой растительности от 07 ноября 2022 г.

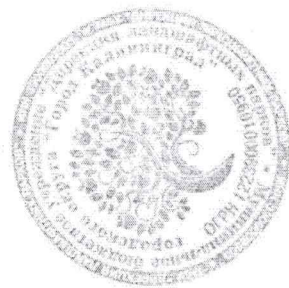
№ дерева	Порода	Диаметр ствола дерева (на высоте 1,3 м), см	Категория состояния	Описание признаков состояния деревьев	Рекомендуемое мероприятие
1	Дуб черешчатый	67	3	Сломы веток, обширная сухобочина, заселен стволовыми вредителями, буровая мука, гниль, возможен слом ствола, угрожает падением	Санитарная рубка
2	Ива белая	74	3	Усыхание более 2/3 ветвей кроны, сломы ветвей, обширное прикорневое дупло высотой 1 м, наклонено, заселен плодовыми телами грибов, заселен стволовыми вредителями, буровая мука, гниль, возможен слом у основания, угрожает падением	Санитарная рубка
3	Ива белая	113	3	Сломы и спилы скелетных веток, трещины, крона ажурная слабо развита, обширное дупло, сухобочины, заселен плодовыми телами грибов, возможен слом скелетных ветвей, угрожает падением	Санитарная рубка
4	Дуб черешчатый	92	3	Сломы ветвей, расщеп стволовой части, трещина, заселен стволовыми вредителями, буровая мука, возможен слом ствола, угрожает падением	Санитарная рубка
5	Ольха серая	39	5(г)	Старый сухостой	Санитарная рубка
6	Дуб черешчатый	76	3	Усыхание более 2/3 ветвей кроны, сломы и спилы скелетных ветвей, обширные дупла, заселен стволовыми вредителями, заселен плодовыми телами грибов, возможен слом ствола, угрожает падением	Санитарная рубка
7	Ива белая	110	4	Усыхание более 2/3 ветвей кроны, прирост слабый, усыхание верхины, сломы скелетных веток, дупла, заселен плодовыми телами грибов	Санитарная рубка
8	Ясень обыкновенный	38	3	Усыхание более 2/3 ветвей кроны, прирост очень слабый, гниль, трещина, угрожает падением	Санитарная рубка
		44	5(г)	Старый сухостой	Санитарная рубка

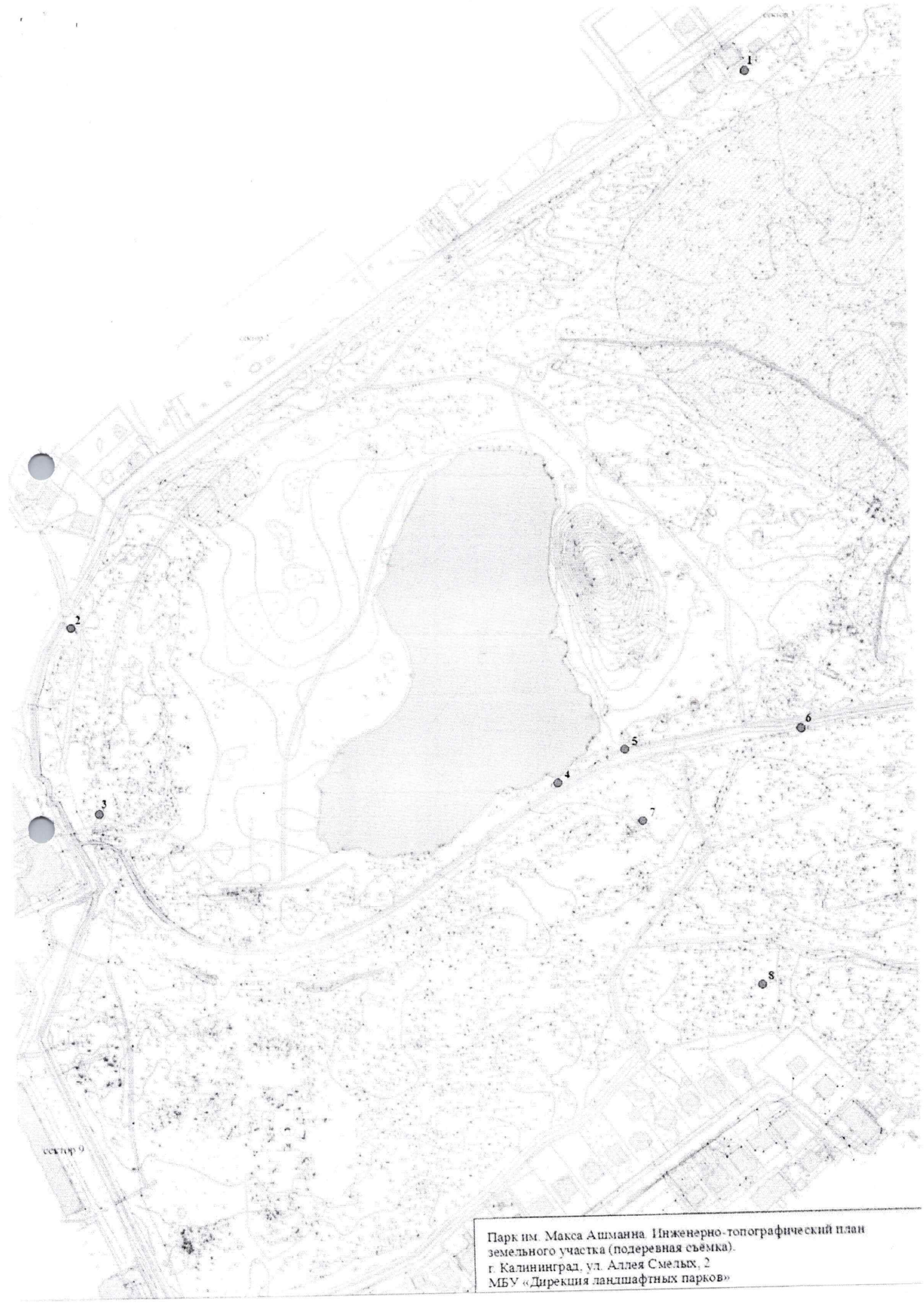
Заместитель директора

Инженер-лесопатолог

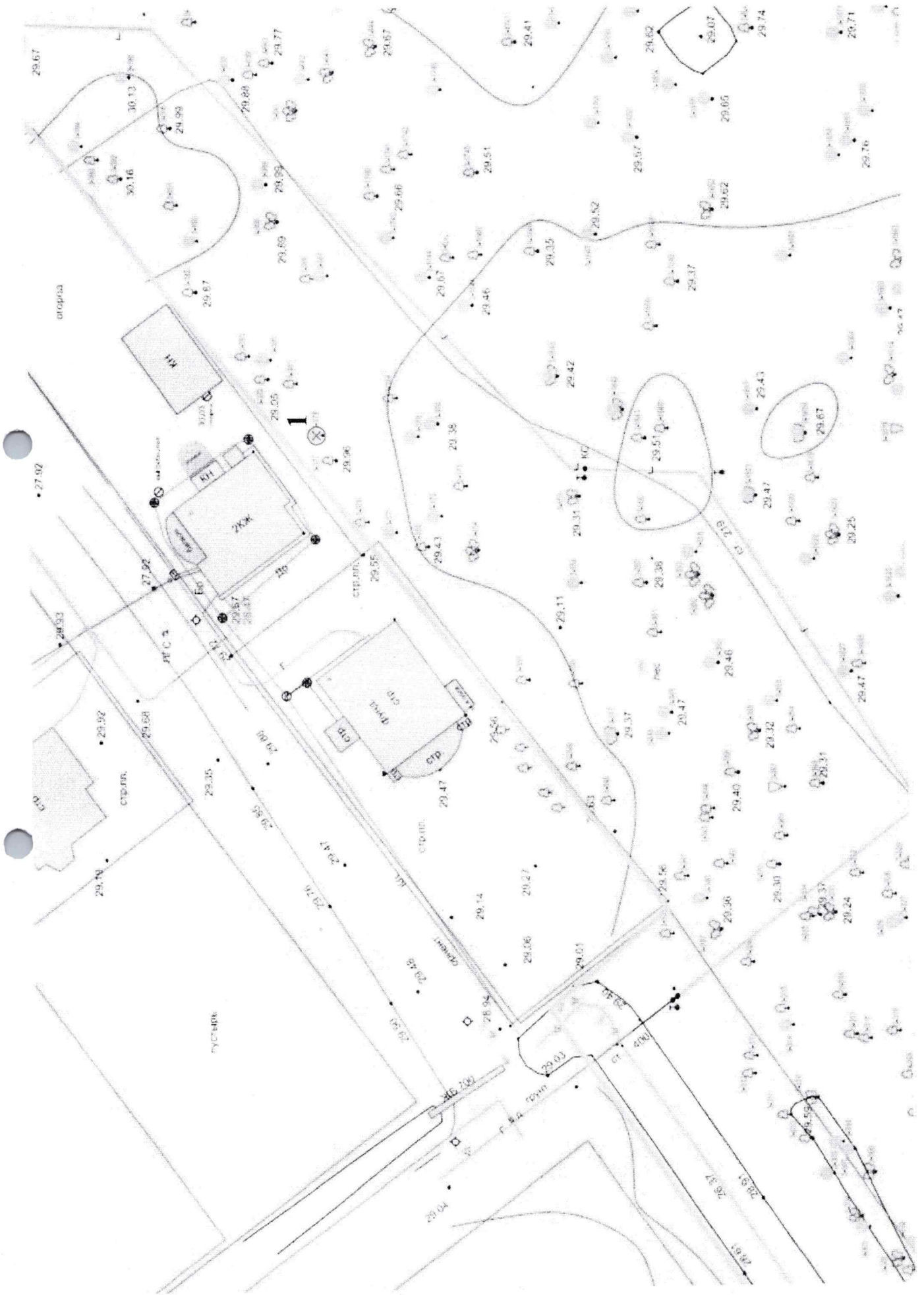
Мастер участка

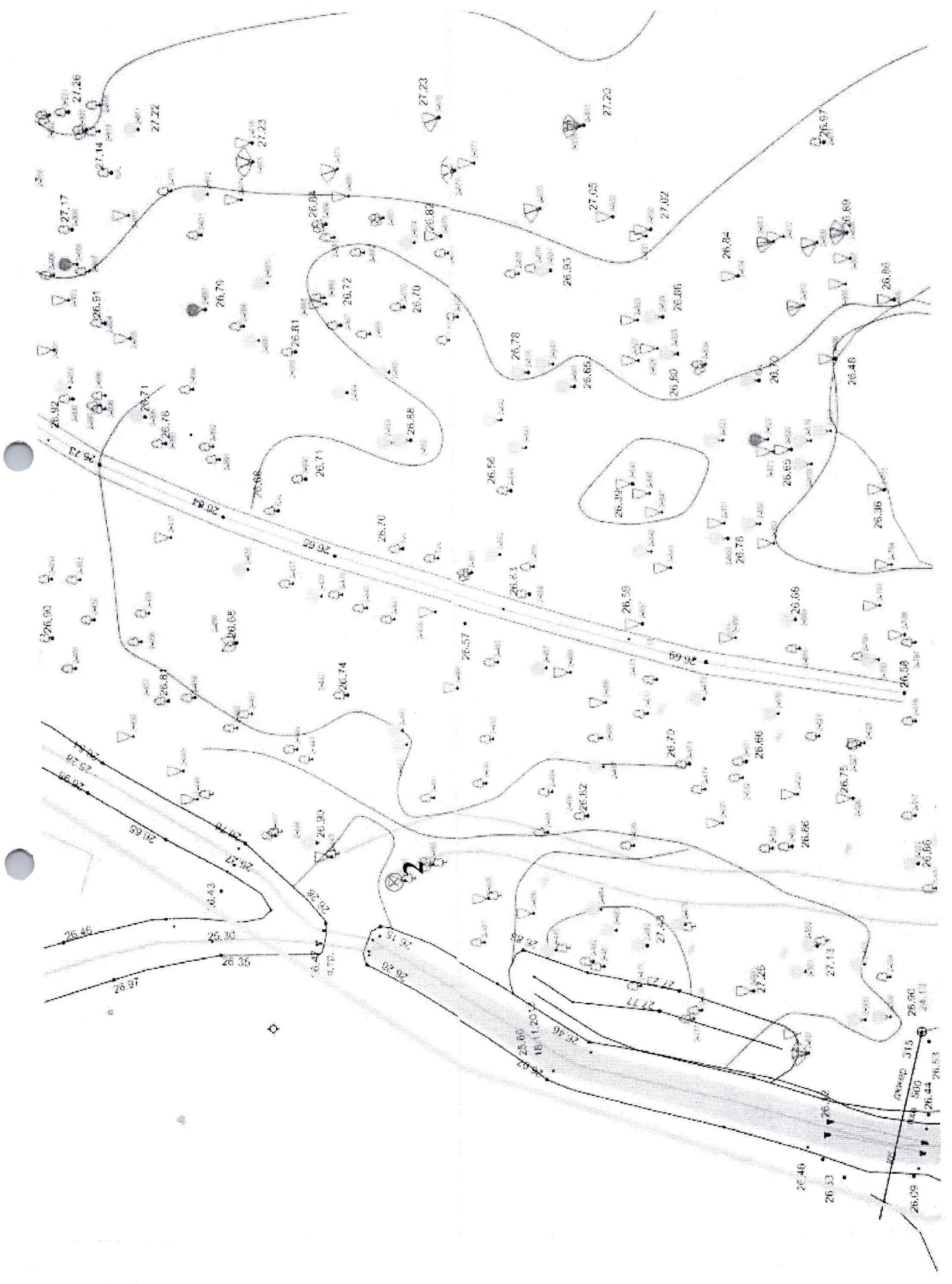
Смишук Д.В.  
Павлова М.А.  
Ямковой А.Н.

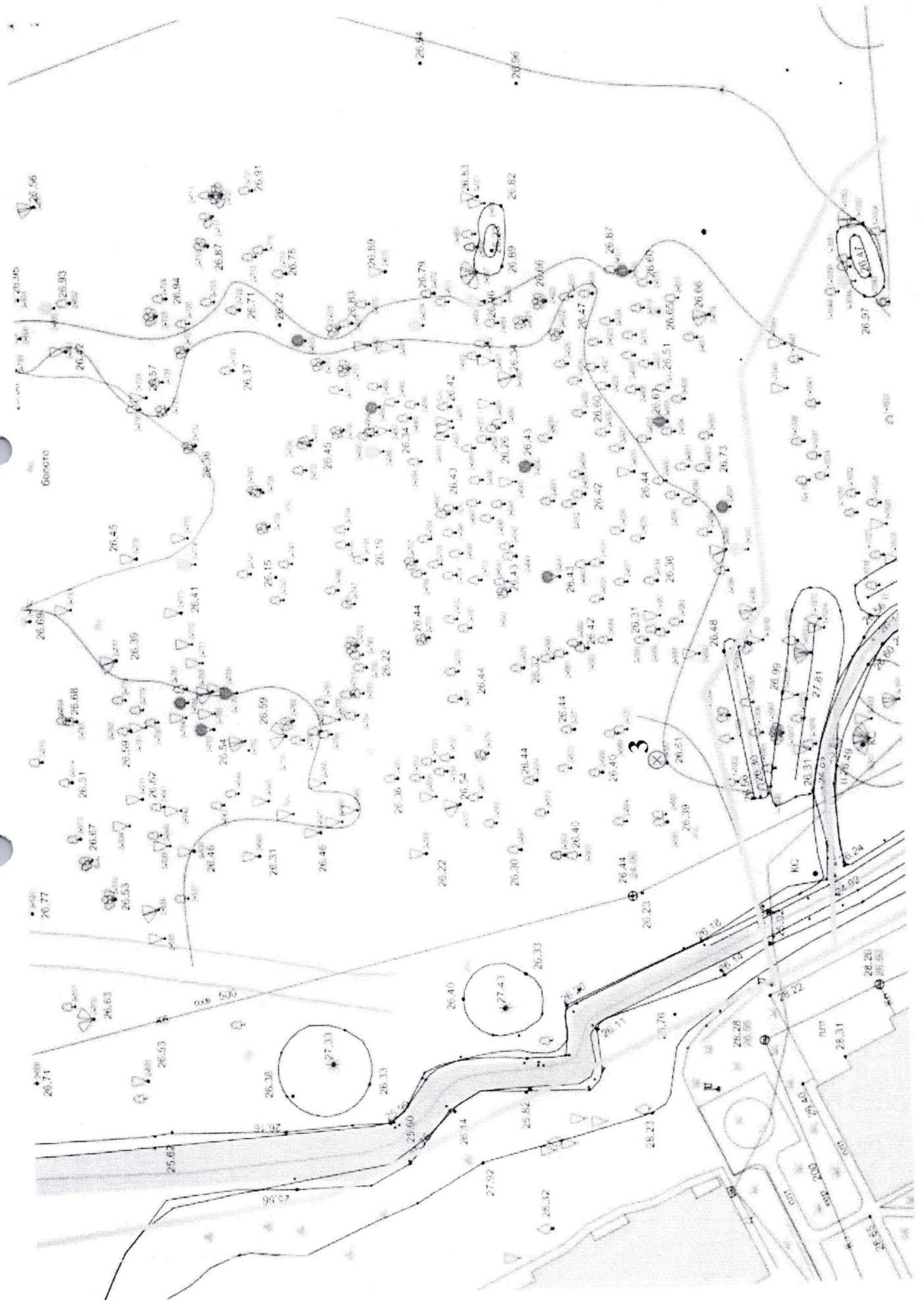


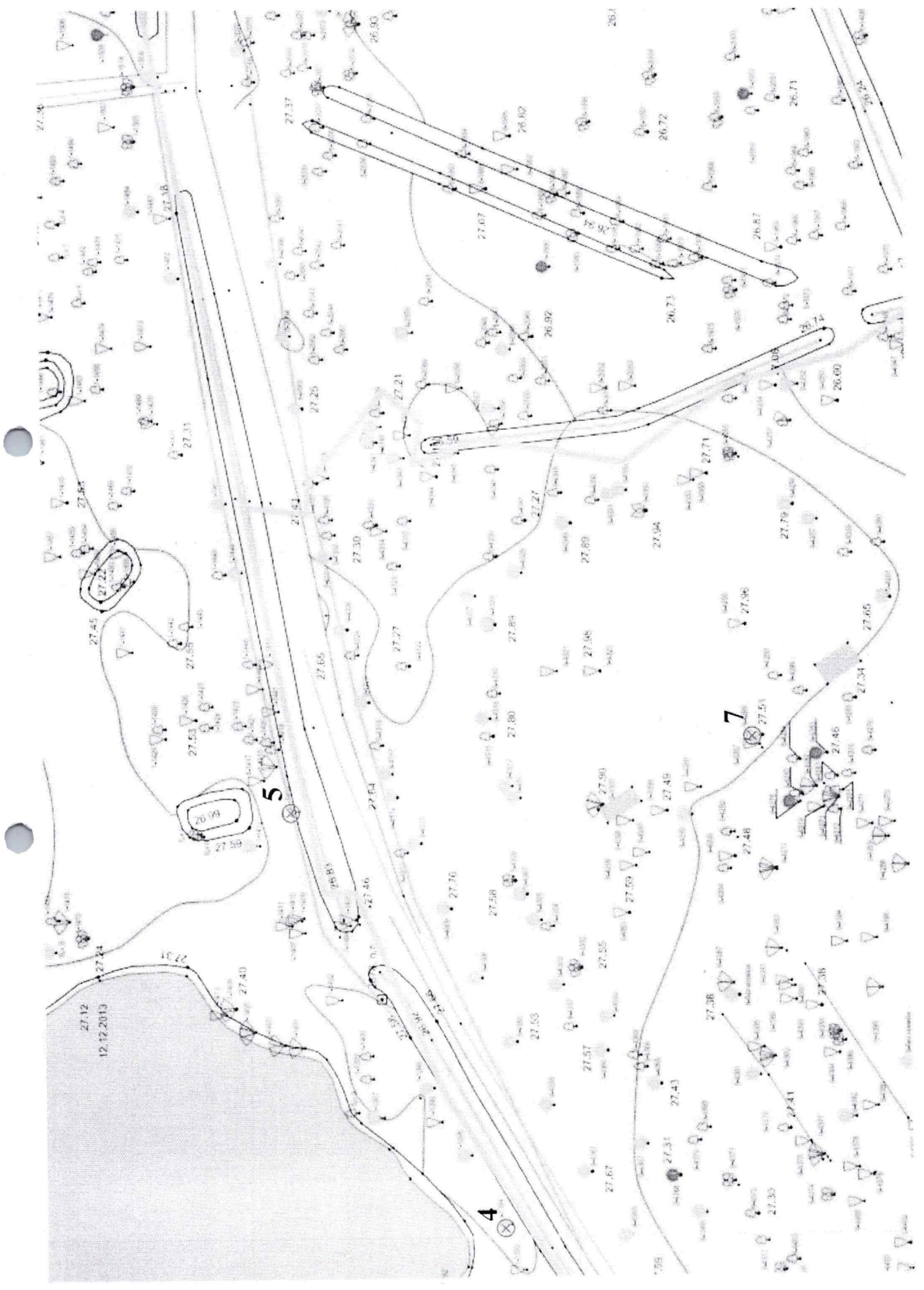


Парк им. Макса Ашманна. Инженерно-топографический план земельного участка (подеревная съемка). г. Калининград, ул. Аллея Смелых, 2 МБУ «Дирекция ландшафтных парков»

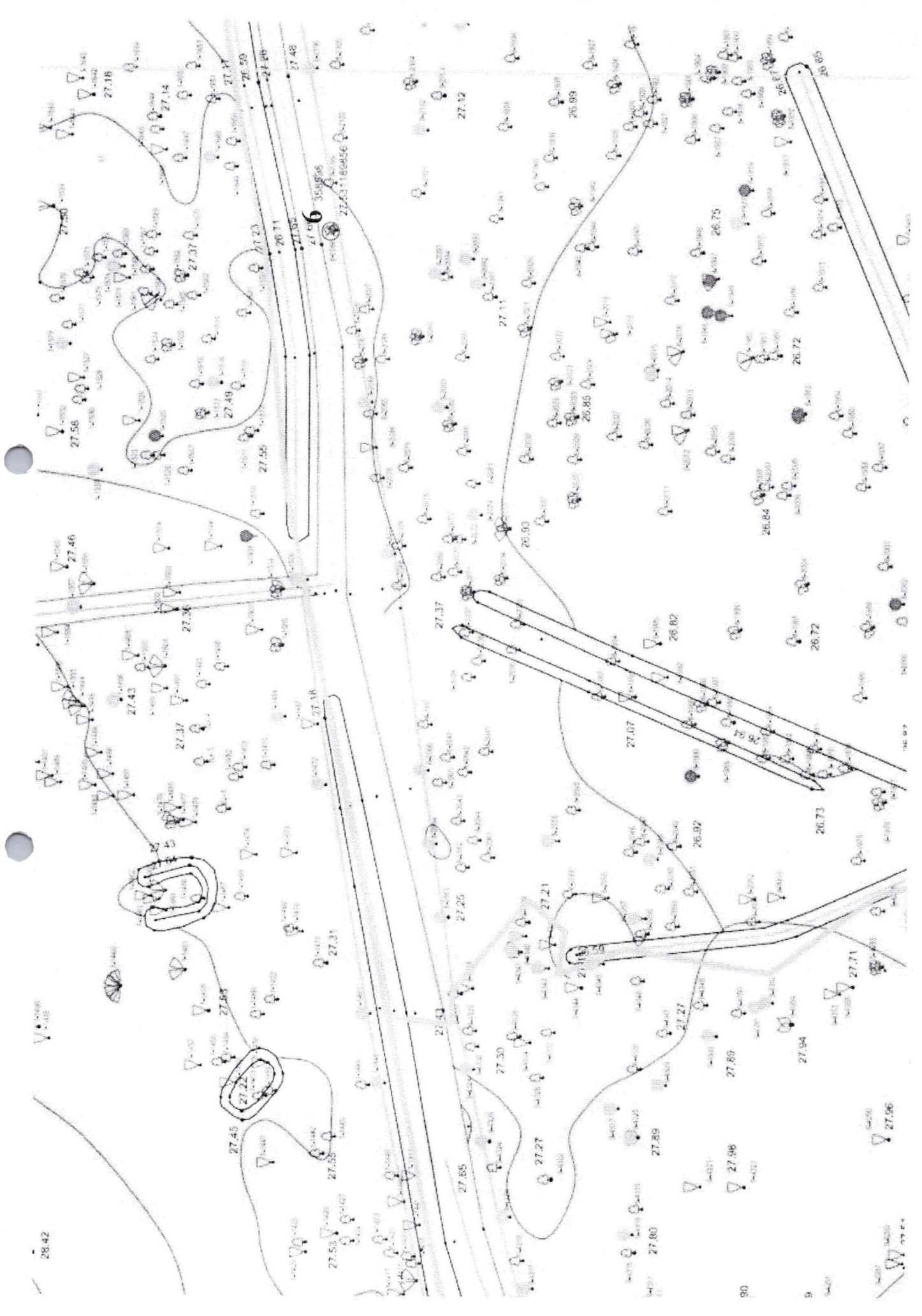










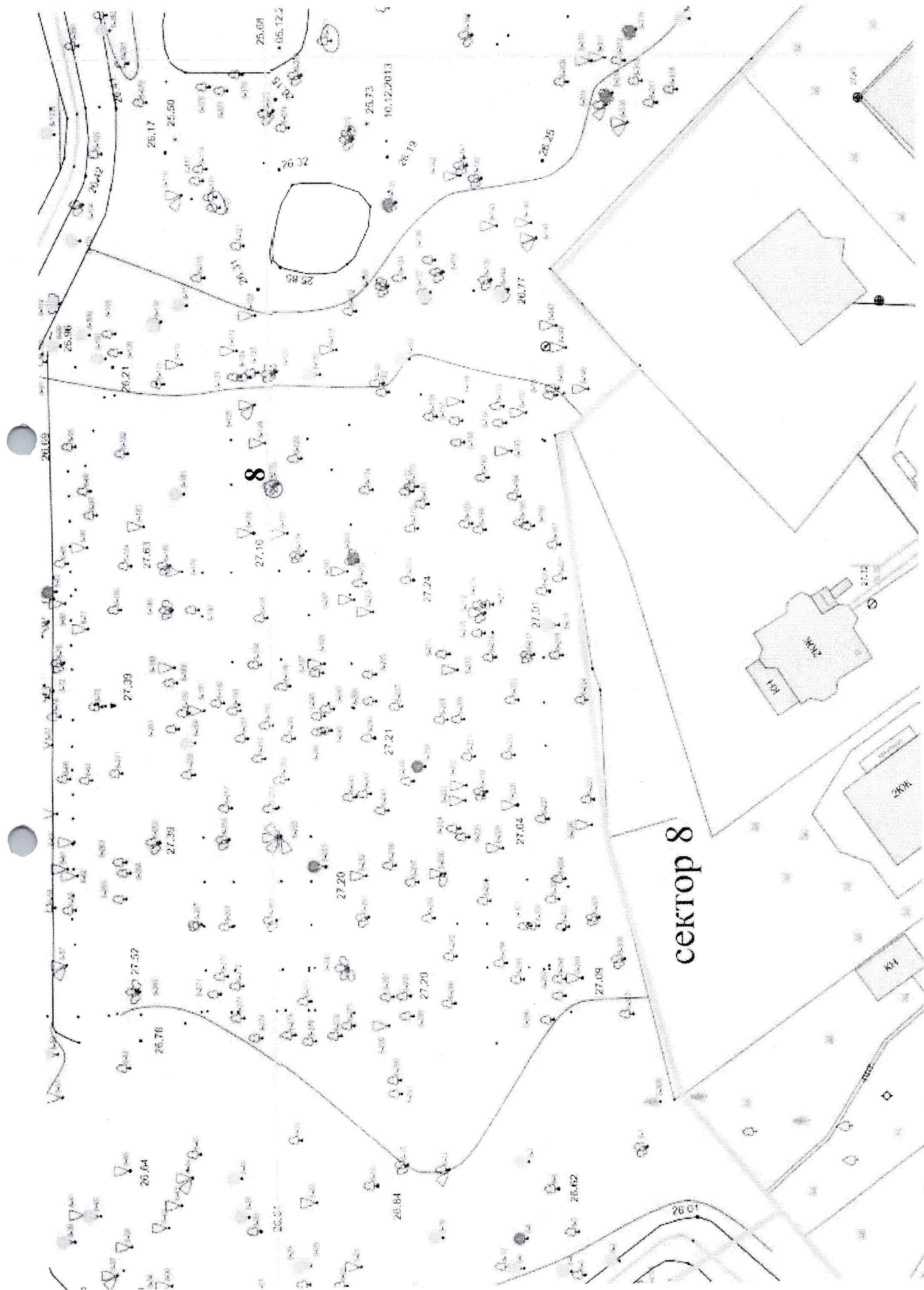


28.42

90

9

27.96



**МУНИЦИПАЛЬНОЕ БЮДЖЕТНОЕ УЧРЕЖДЕНИЕ**  
**«ДИРЕКЦИЯ ЛАНДШАФТНЫХ ПАРКОВ»**  
**ГОРОДСКОГО ОКРУГА «ГОРОД КАЛИНИНГРАД»**

236004, Калининград, ул. Аллея Смелых, 2  
тел/факс 64-34-55

**Акт (заключение)**  
**лесопатологического обследования**  
**древесно-кустарниковой растительности**

от 02 ноября 2022 г.

Мною, инженером-лесопатологом муниципального бюджетного учреждения «Дирекция ландшафтных парков» Павловой Мариной Анатольевной, в присутствии заместителя директора Смищука Д.В. и мастера участка Ямкового А.Н. проведено лесопатологическое обследование деревьев на территории парка имени Макса Ашманна и прилегающей территории.

Обследование проведено 12.09.2022 г. на основании Приказа Госстроя от 15.12.1999 г. № 153 «Об утверждении Правил создания, охраны и содержания зелёных насаждений в городах Российской Федерации».

Всего обследовано 10 деревьев (11 стволов), в том числе по породам:

Порода	Количество стволов	Процентное отношение
Дуб (Quercus SP)	7	63,6
Тополь (Populus SP)	3	27,3
Граб (Carpinus sp)	1	9,1
Всего	11	100

Обследование проведено по категории состояния деревьев, в соответствии с «Правилами санитарной безопасности в лесах» (утверждены постановлением Правительства Российской Федерации от 09.12.2020г. № 2047), «Порядком проведения лесопатологического обследования и формы акта лесопатологического обследования» (утверждены Приказом Минприроды России от 16.09.2016г. № 480, зарегистрированы в Минюсте России 13.01.2017г. № 45200) и «Правилами осуществления мероприятий по предупреждению распространения вредных организмов» (утверждены Приказом Минприроды от 12.09.2016 г. № 470, зарегистрированы в Минюсте России 13.01.2017г. № 45199).

Обследованные породы распределены следующим образом:

Категория состояния	Количество стволов (шт)	Процентное соотношение от общего количества (%)	Описание категории состояния
1	-	-	Без признаков ослабления
2	-	-	Ослабленные
3	5	45,4	Сильно ослабленные
4	4	36,4	Усыхающие

5а	-	-	Свежий сухостой
5б	-	-	Свежий ветровал
5в	-	-	Свежий бурелом
5г	2	18,2	Старый сухостой
5д	-	-	Старый ветровал
5е	-	-	Старый бурелом

Средняя категория состояния - 3;

Класс состояния обследованных деревьев - сильно ослабленные;

Указанные деревья растут на территории парка имени Макса Ашманна имеют порослевое и семенное происхождение;

Оценка состояния обследуемого древостоя проводилась по состоянию кроны.

К деревьям без листвы относятся 2 дерева (2 ствола) №№ 5, 9;

К деревьям сильно ослабленным относятся 4 дерева (5 стволов) №№ 2-4, 7, 10;

К деревьям усыхающим относятся 2 дерева (2 ствола) №№ 1, 8.

Лечение древесной растительности не представляется возможным.

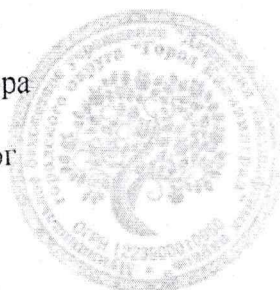
Деревья подлежат удалению из состава парковых насаждений.

Все деревья в действительности соответствуют перечётной ведомости.

Заместитель директора

Инженер-лесопатолог

Мастер участка



*Handwritten signatures of the officials.*

Д.В. Смищук

М.А. Павлова

А.Н. Ямковой

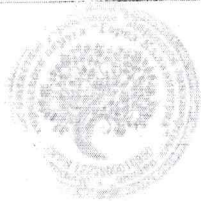
Ведомость перечёта к Акту лесопатологического обследования  
древесно-кустарниковой растительности от 02.11.2022 г.

№ дерева	Порода	Диаметр ствола дерева (на высоте 1,3 м), см	Категория состояния	Описание признаков состояния деревьев	Рекомендуемое мероприятие
1	Тополь черный	70, 60	4	Свежий ветровал, расцеп ствольной части по трещине, дупло у основания, завис на двух деревьях, угрожает падением	Санитарная рубка
2	Дуб черешчатый	30	3	Усыхание более 2/3 ветвей кроны, сломы ветвей, однобокость кроны, обширное сквозное прикорневое дупло, возможен слом ствола у основания, угрожает падением, имеет признаки поджога.	Санитарная рубка
3	Грав обыкновенный	21	3	Флагообразная крона, сломы ветвей, обширное сквозное прикорневое дупло высотой 1,5 м, заселен ствольными вредителями, буровая мука, возможен слом у основания	Санитарная рубка
4	Дуб черешчатый	100	3	Усыхание более 2/3 ветвей кроны, сломы скелетных ветвей, обширное сквозное прикорневое дупло высотой 2 м, трещина, заселен ствольными вредителями, буровая мука, угрожает падением	Санитарная рубка
5	Дуб черешчатый	21	5(г)	Старый сухой	Санитарная рубка
6	Дуб черешчатый	64	4	Усыхание более 2/3 ветвей кроны, сломы скелетных ветвей, обширная сухобочина, обширное сквозное дупло у основания, заселен ствольными вредителями, буровая мука, возможен слом у основания, угрожает падением, имеет признаки поджога	Санитарная рубка
7	Дуб черешчатый	48	3	Усыхание более 2/3 ветвей кроны, сломы ветвей, крона ажурная слабо развита, прирост почти отсутствует, сухобочина, заселен ствольными вредителями	Санитарная рубка
8	Дуб черешчатый	55	4	Усыхание более 2/3 ветвей кроны, сломы скелетных ветвей, обширные сухобочины, заселен ствольными вредителями, буровая мука, угрожает падением	Санитарная рубка
9	Дуб черешчатый	40	5(г)	Старый сухой	Санитарная рубка
10	Тополь черный	137	3	Усыхание более 2/3 ветвей кроны, искривление ствольной части, крона ажурная слабо развита, сломы скелетных ветвей, прикорневое дупло, заселен ствольными вредителями, буровая мука, гниль	Санитарная рубка

Заместитель директора

Инженер-лесопатолог

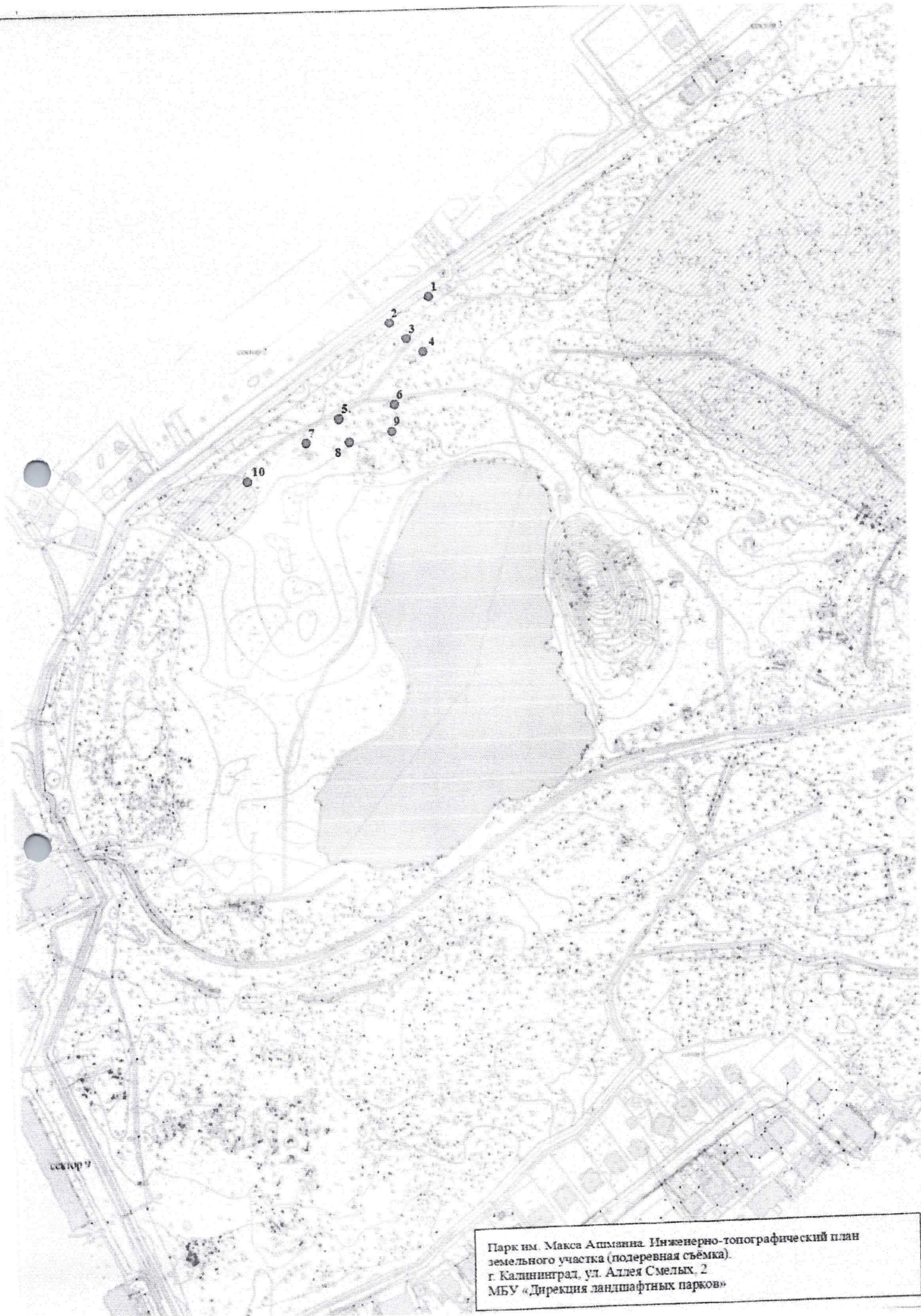
Мастер участка



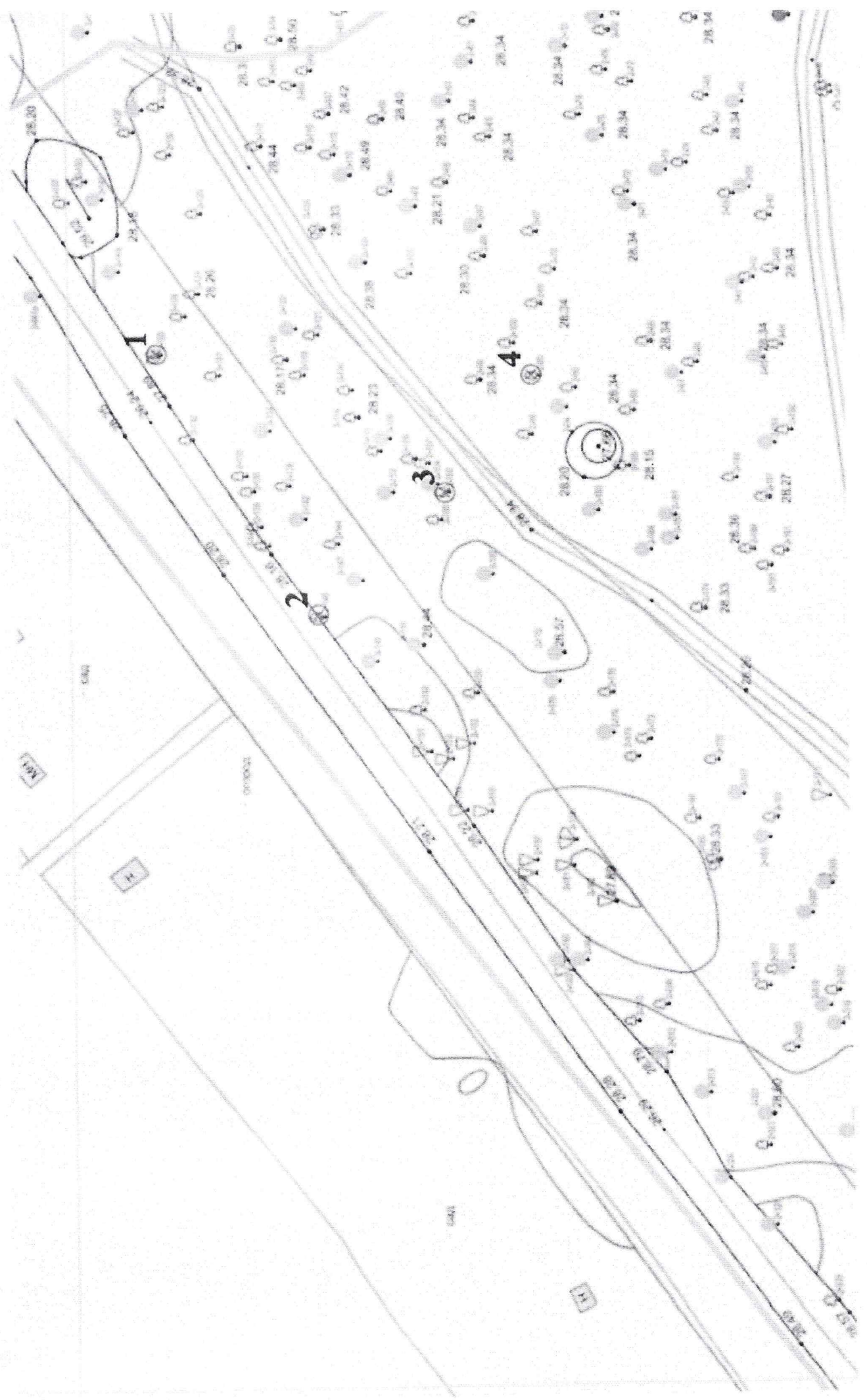
*Смищук Д.В.* Смищук Д.В.

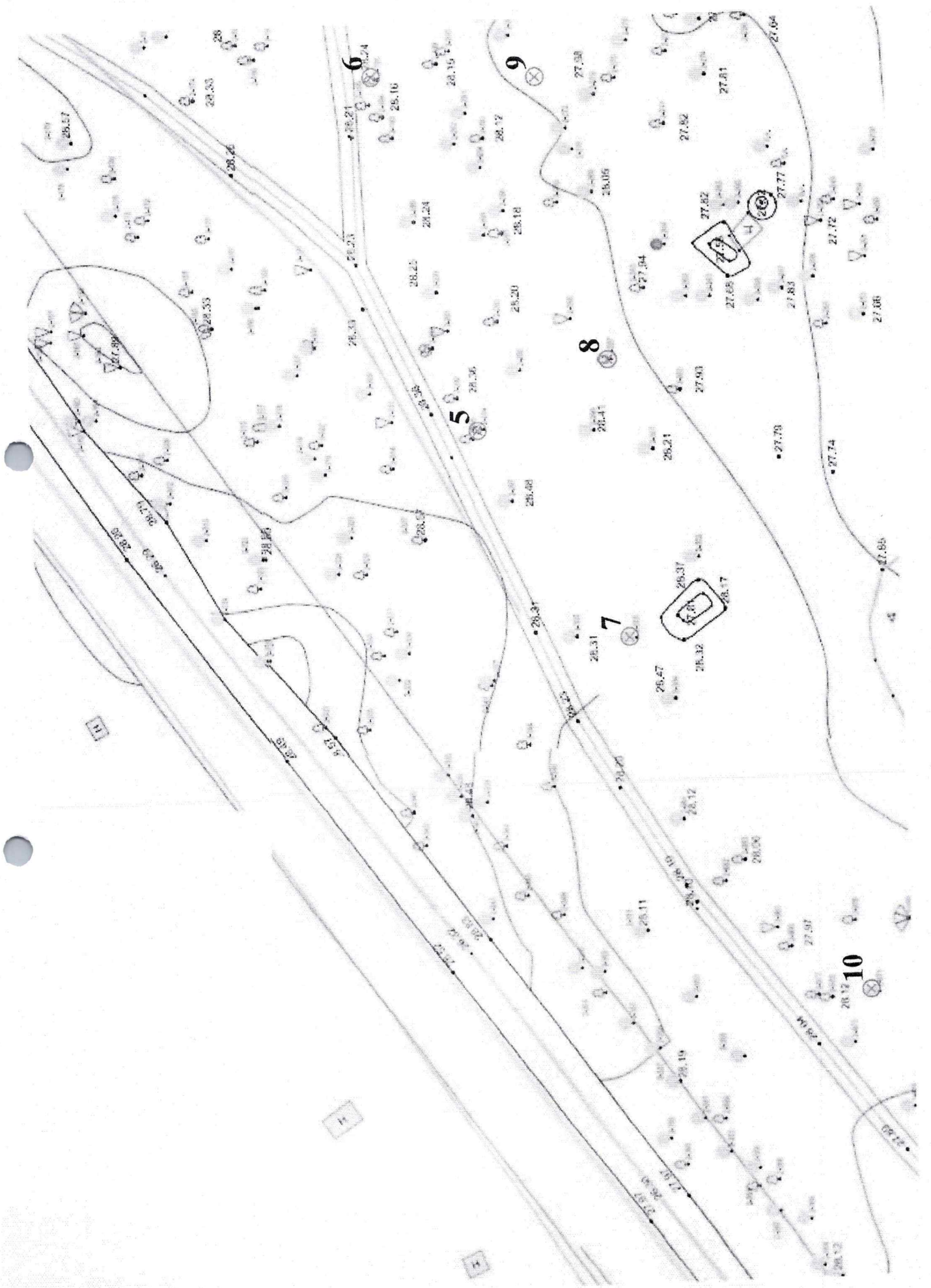
*Павлова М.А.* Павлова М.А.

*Ямковой А.И.* Ямковой А.И.



Парк им. Макса Ашманна. Инженерно-топографический план земельного участка (подеревная съёмка). г. Калининград, ул. Аллея Смелых, 2 МБУ «Дирекция ландшафтных парков»







**МУНИЦИПАЛЬНОЕ БЮДЖЕТНОЕ УЧРЕЖДЕНИЕ  
«ДИРЕКЦИЯ ЛАНДШАФТНЫХ ПАРКОВ»  
ГОРОДСКОГО ОКРУГА «ГОРОД КАЛИНИНГРАД»**

236004, Калининград, ул. Аллея Смелых, 2  
тел/факс 64-34-55

**Акт (заключение)  
лесопатологического обследования  
древесно-кустарниковой растительности**

от 03 ноября 2022 г.

Мною, инженером-лесопатологом муниципального бюджетного учреждения «Дирекция ландшафтных парков» Павловой Мариной Анатольевной, в присутствии заместителя директора Смищука Д.В. и мастера участка Ямкового А.Н. проведено лесопатологическое обследование деревьев на территории парка имени Макса Ашманна.

Обследование проведено 13.09.2022 г. на основании Приказа Госстроя от 15.12.1999 г. № 153 «Об утверждении Правил создания, охраны и содержания зелёных насаждений в городах Российской Федерации».

Всего обследовано 9 деревьев (9 стволов), в том числе по породам:

Порода	Количество стволов	Процентное отношение
Ива (Salix SP)	2	22,2
Липа (Tilia SP)	2	22,2
Ольха (Alnus SP)	1	11,2
Тополь (Populus SP)	2	22,2
Граб (Carpinus sp)	2	22,2
Всего	9	100

Обследование проведено по категории состояния деревьев, в соответствии с «Правилами санитарной безопасности в лесах» (утверждены постановлением Правительства Российской Федерации от 09.12.2020г. № 2047), «Порядком проведения лесопатологического обследования и формы акта лесопатологического обследования» (утверждены Приказом Минприроды России от 16.09.2016г. № 480, зарегистрированы в Минюсте России 13.01.2017г. № 45200) и «Правилами осуществления мероприятий по предупреждению распространения вредных организмов» (утверждены Приказом Минприроды от 12.09.2016 г. № 470, зарегистрированы в Минюсте России 13.01.2017г. № 45199).

Обследованные породы распределились следующим образом:

Категория состояния	Количество стволов (шт)	Процентное соотношение от общего количества (%)	Описание категории состояния
1	-	-	<i>Без признаков ослабления</i>
2	2	22,2	<i>Ослабленные</i>
3	2	22,2	<i>Сильно ослабленные</i>

4	3	33,4	Усыхающие
5а	-	-	Свежий сухостой
5б	-	-	Свежий ветровал
5в	-	-	Свежий бурелом
5г	1	11,1	Старый сухостой
5д	-	-	Старый ветровал
5е	1	11,1	Старый бурелом

Средняя категория состояния - 3;

Класс состояния обследованных деревьев - усыхающие;

Указанные деревья растут на территории парка имени Макса Ашманна имеют порослевое и семенное происхождение;

Оценка состояния обследуемого древостоя проводилась по состоянию кроны.

К деревьям без листвы относятся 2 дерева (2 ствола) №№ 6, 7;

К деревьям ослабленным относятся 2 дерева (2 ствола) №№ 1, 2;

К деревьям сильно ослабленным относятся 2 дерева (2 ствола) №№ 3, 4;

К деревьям усыхающим относятся 3 дерева (3 ствола) №№ 5, 8, 9.

Лечение древесной растительности не представляется возможным.

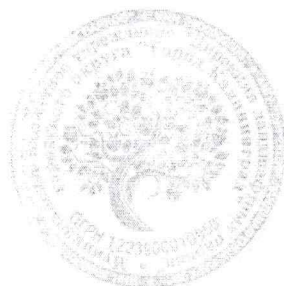
Деревья подлежат удалению из состава парковых насаждений.

Все деревья в действительности соответствуют перечётной ведомости.

Заместитель директора


Инженер-лесопатолог

Мастер участка



 Д.В. Смищук

 М.А. Павлова

 А.Н. Ямковой

Ведомость перечёта к Акту лесопатологического обследования  
древесно-кустарниковой растительности от 03 ноября 2022 г.

№ дерева	Порода	Диаметр ствола дерева (на высоте 1,3 м), см	Категория состояния	Описание признаков состояния деревьев	Рекомендуемое мероприятие
1	Граб обаякновелный	55	2	Обширное дупло у основания ствола, трещина, заселен стволовыми вредителями, буровая мука, гниль, наклон, возможен слом ствола, угрожает падением	Санитарная рубка
2	Граб обыкновенный	30	2	Расщеп стволовой части, трещина, заселен стволовыми вредителями, буровая мука, слом ветвей, возможен слом ствола, угрожает падением	Санитарная рубка
3	Липа мелколистная	64	3	Усыхание скелетных ветвей, дупло у основания, трещина, возможен слом ствола у основания, угрожает падением	Санитарная рубка
4	Липа широколистная	53	3	Водяные побег, завис на соседнем дереве, гниль, поднятие корневого кома, угрожает падением	Санитарная рубка
5	Ольха серая	86	4	Водяные побег, обширная сухобочина, глубокое дупло у основания, сломы веток, заселен стволовыми вредителями, буровая мука, гниль, возможен слом ствола, угрожает падением	Санитарная рубка
6	Тополь черный	44	5(с)	Старый бурелом	Санитарная рубка
7	Тополь черный	38	5(г)	Старый сухостой	Санитарная рубка
8	Ива белая	121	4	Водяные побег, трещина, расщеп стволовой части, сломы скелетных ветвей, усыхание вершины, заселен стволовыми вредителями, буровая мука, заселен плодовыми телами грибов, омеда, гниль, поднятие корневого кома, возможен слом ствола, угрожает падением	Санитарная рубка
9	Ива белая	151	4	Водяные побег, дупла, трещины, усыхание вершины, сломы скелетных ветвей, трещина ствола, заселен стволовыми вредителями, буровая мука, заселен плодовыми телами грибов, омеда, гниль, поднятие корневого кома, возможен слом ствола, угрожает падением, имеет признаки поджога	Санитарная рубка

Заместитель директора

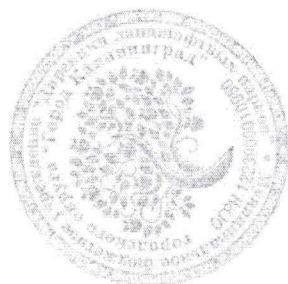
Инженер-лесопатолог

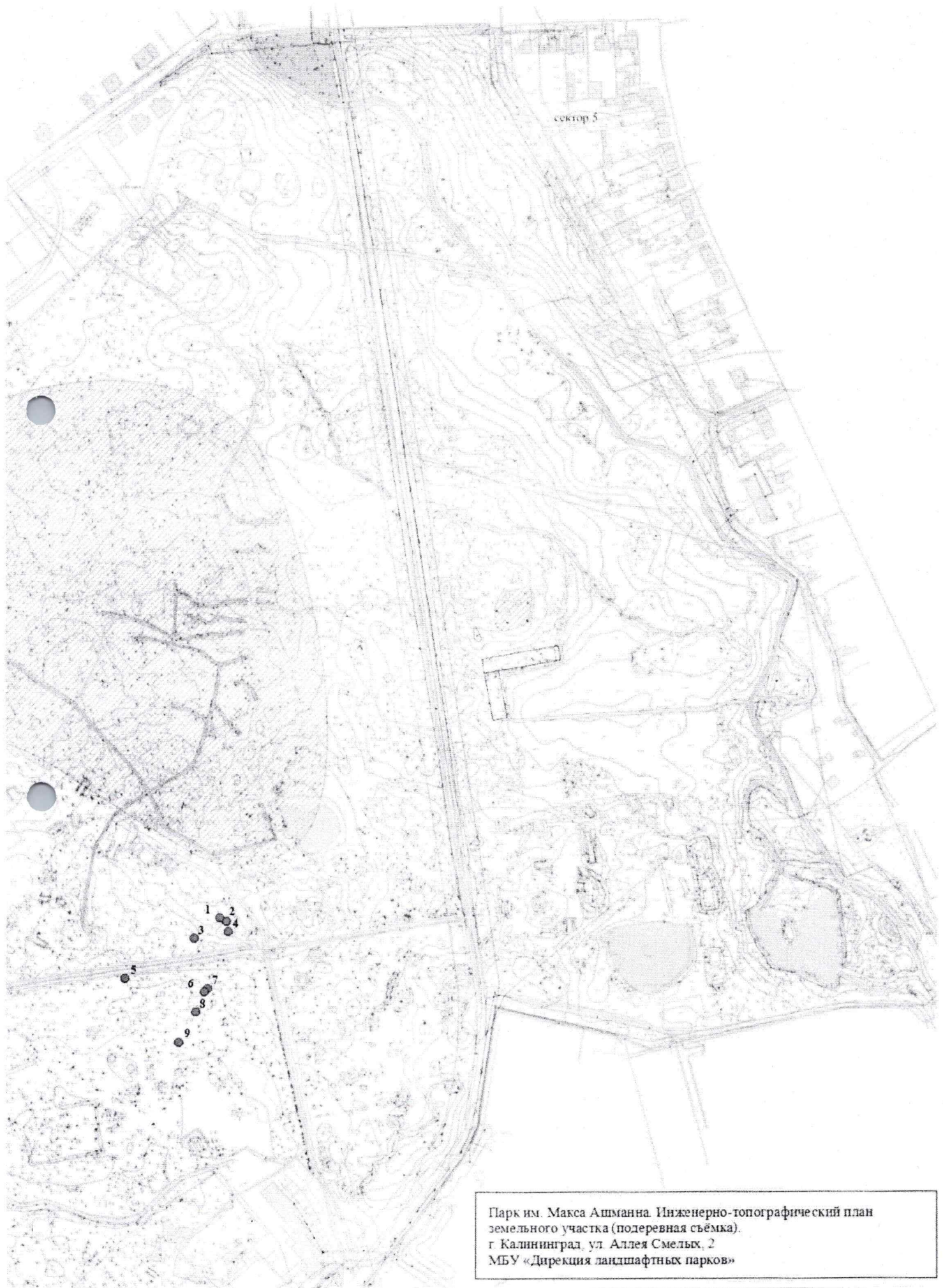
Мастер участка

Смишук Д.В.

Павлова М.А.

Ямковой А.Н.





Парк им. Макса Ашманна. Инженерно-топографический план земельного участка (подеревная съёмка). г. Калининград, ул. Аллея Смелых, 2 МБУ «Дирекция ландшафтных парков»

