

УТВЕРЖДАЮ

Председатель комиссии по учету и вырубке (сносу) зеленых насаждений и компенсационному озеленению на территории городского округа «Город Калининград»

Кондратьев Ю. Л.

(фамилия, инициалы)

АКТ ОБСЛЕДОВАНИЯ ЗЕЛЕННЫХ НАСАЖДЕНИЙ

№ а-ОЗН-242 от «25» 02 20 22 года

Комиссией по учету и вырубке (сносу) зеленых насаждений и компенсационному озеленению на территории городского округа «Город Калининград» в составе:

Ведущего инженера отдела по содержанию зеленых насаждений, скверов и зон отдыха МКУ «Калининградская служба заказчика» Кокоткиной В. В.

(должность, фамилия, инициалы)

Ведущего инженера отдела по содержанию зеленых насаждений, скверов и зон отдыха МКУ «Калининградская служба заказчика» Галкиной С. А.

(должность, фамилия, инициалы)

проведено обследование зеленых насаждений, произрастающих на земельном участке, расположенном:

ул. Тельмана, 48

(адрес, месторасположение, кадастровый номер земельного участка (при наличии))

в целях

оперативного обследования

\*

(указывается цель согласно п. 1.4 Положения о комиссии по учету и вырубке (сносу) зеленых насаждений и компенсационному озеленению на территории городского округа «Город Калининград»)

на основании

задания на проведение оперативного обследования в связи с обращением юридического лица (№ 038-16/ф-13 от 11.02.2022)

(вид документа или информации в соответствии с п. 2.3 Положения о комиссии по учету и вырубке (сносу) зеленых насаждений и компенсационному озеленению на территории городского округа «Город Калининград», реквизиты)

МАУ ДО «Детская музыкальная школа им. Э. Т. А. Гофмана», 236008, г. Калининград, ул. Тельмана, д. 48

Результаты обследования зеленых насаждений:

На территории музыкальной школы произрастают зеленые насаждения, в том числе:

№ п/п	№ на схеме	Порода зеленых насаждений	Диаметр ствола, см (на высоте 1,3 м для деревьев) / возраст, лет (для кустарников)	Оценка (описание) состояния зеленого насаждения	Рекомендуемые мероприятия
1	3	Липа	39	Сухостойная, угрожает падением	Вырубка
2	1	Клен		В кроне присутствуют сухие ветви	Вырезка сухих ветвей

3	6	Береза		В кроне присутствуют сухие ветви	Вырезка сухих ветвей
4	2	Клен		Удовлетворительное состояние: гниль, дупла, сухие ветви, аварийный наклон отсутствуют	Отсутствуют
5	4	Клен		Удовлетворительное состояние: гниль, дупла, сухие ветви, аварийный наклон отсутствуют, имеет сухобочину	Отсутствуют
6	5	Клен		Удовлетворительное состояние: гниль, дупла, сухие ветви, аварийный наклон отсутствуют	Отсутствуют
7	7	Клен		Удовлетворительное состояние: гниль, дупла, сухие ветви, аварийный наклон отсутствуют	Отсутствуют
8	8	Клен		Удовлетворительное состояние: гниль, дупла, сухие ветви, аварийный наклон отсутствуют	Отсутствуют

Приложение:

1. Схема расположения зеленых насаждений на 1 листе.
2. Фотофиксация зеленых насаждений на 2 листах.

Заместитель председателя комиссии:

**Начальник отдела озеленения управления благоустройства, озеленения и экологии комитета городского хозяйства и строительства администрации городского округа «Город Калининград»**

(должность, подпись, фамилия, инициалы)

**Д. Е. Петренко**

Члены комиссии:

**Ведущий инженер**

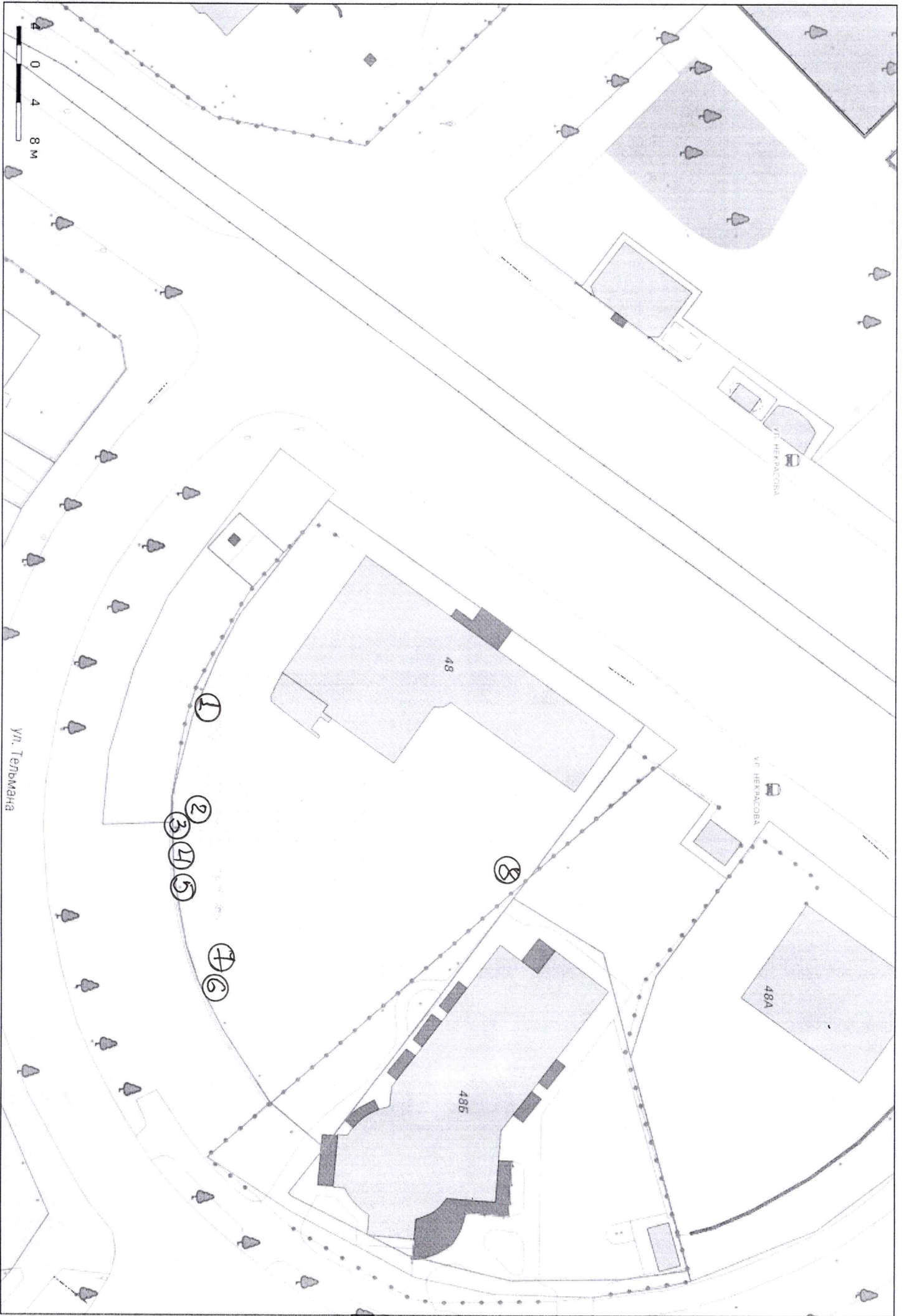
(должность, подпись, фамилия, инициалы)

**В. В. Кокоткина**

**Ведущий инженер**

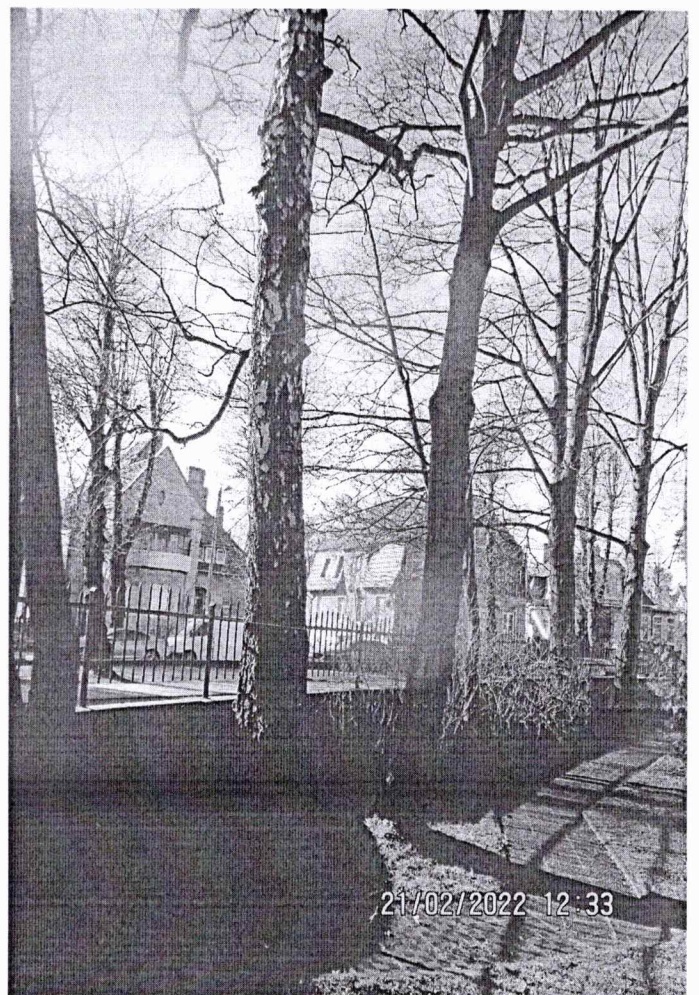
(должность, подпись, фамилия, инициалы.)

**С. А. Галкина**





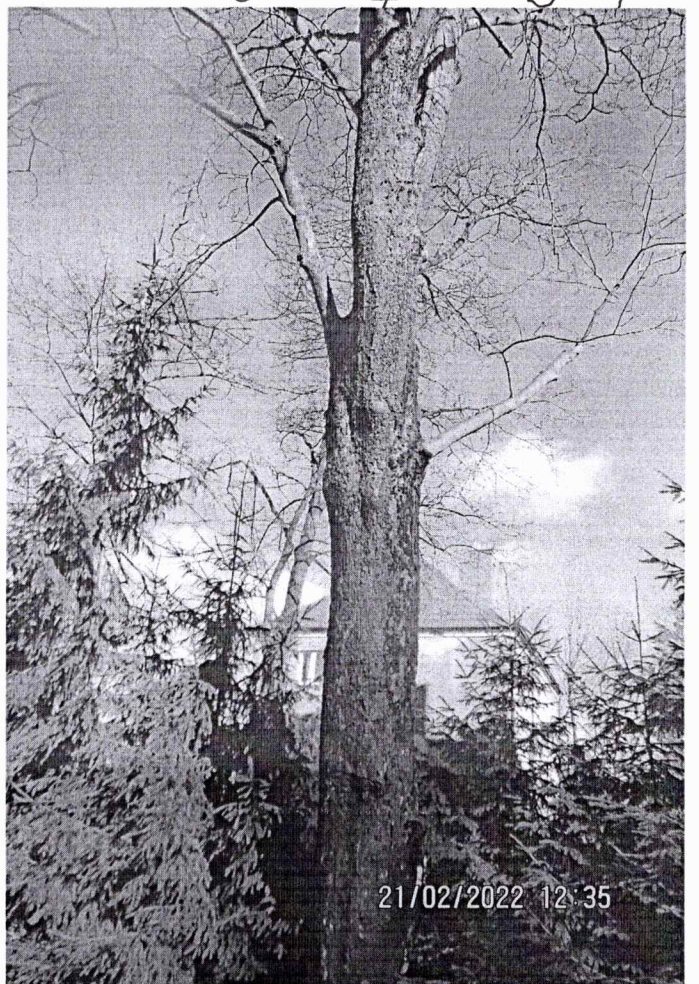
6 7 5 4



6 7 5 4



8



8



3

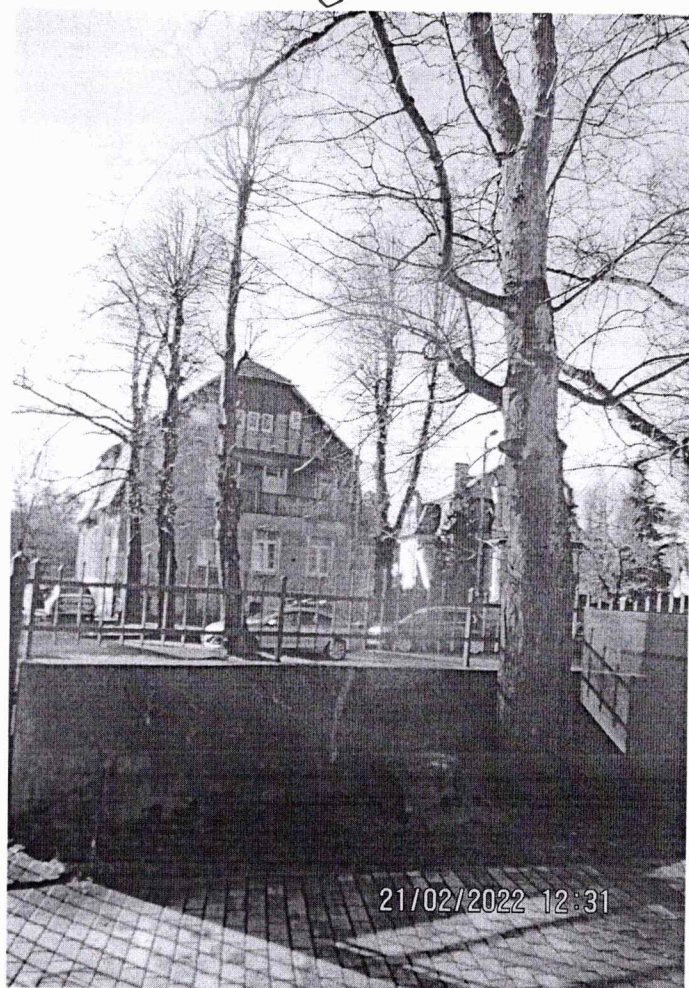


3



2

1



2