

**АКТ О НЕОБХОДИМОСТИ ВЫРУБКИ (СНОСА), ПЕРЕСАДКИ И ОБРЕЗКИ
ЗЕЛЕННЫХ НАСАЖДЕНИЙ**

№ а-АОН- 174 от « 16 » января 2025 года

Выдан: ООО «Горсвет - Регион», 236040, г. Калининград, пр-кт Ленинский, д. 5
(ФИО либо наименование юридического лица - собственника, землевладельца, землепользователя,
арендатора земельного участка, почтовый индекс, адрес)

На основании акта обследования зеленых насаждений: № а-ОЗН-2326 от «01» октября 2025 года,

в срок (период) не позднее 1 (одного) месяца с момента получения данного акта
установленный (предписанный) срок (период) выполнения работ

на земельном участке, расположенном: мкр. А. Космодемьянского, ул. Ст. Серж. Шанаурина
(от ул. Каргашева до ш. Балтийское, 112)

(адрес, адресные ориентиры земельного участка, кадастровый номер
(при наличии))

в целях: предотвращения аварийной ситуации

разрешено (необходимо) выполнение следующих работ:

№ п/п	№ на схеме	Порода, вид зеленых насаждений	Диаметр ствола, см (на высоте 1,3 м для деревьев), возраст, лет (для кустарников)	Описание состояния	Мероприятия вырубка (снос), и/или обрезка зеленых насаждений
1	2	Ива		Ветви закрывают фонарь уличного освещения	Обрезка ветвей, закрывающих фонарь уличного освещения

Итого: 1 шт. - обрезка ветвей, закрывающих фонарь уличного освещения

Приложение:

1. копия акта обследования зеленых насаждений № а-ОЗН-2326 от 01.10.2025;

2. схема произрастания зеленых насаждений;

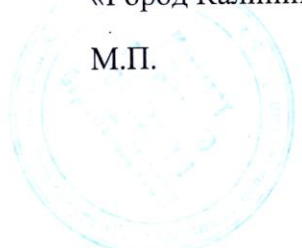
3. фотофиксация зеленых насаждений.

Заместитель главы администрации,
председатель комитета городского хозяйства и строительства
администрации городского округа
«Город Калининград»


(подпись)

М.В. Федосеев/
(ФИО)

М.П.



Оригинал акта о необходимости вырубки (сноса), пересадки и обрезки зеленых насаждений подлежит возврату в комитет городского хозяйства и строительства администрации городского округа «Город Калининград» в течение 5 рабочих дней после выполнения работ по вырубке (сносу), пересадке и обрезке зеленых насаждений.

Оригинал акта о необходимости вырубки (сноса), пересадки и обрезки зеленых насаждений с приложением акта освидетельствования места вырубки (сноса) зеленых насаждений подлежит хранению в комитете городского хозяйства и строительства администрации городского округа «Город Калининград» в установленном порядке.

УТВЕРЖДАЮ

Председатель комиссии по учету и вырубке (сносу) зеленых насаждений и компенсационному озеленению на территории городского округа «Город Калининград»

Маштаков В. А.

(фамилия, инициалы)

АКТ ОБСЛЕДОВАНИЯ ЗЕЛЕННЫХ НАСАЖДЕНИЙ

№ а-ОЗН- 2326 от « 01 » октября 20 25 года

Комиссией по учету и вырубке (сносу) зеленых насаждений и компенсационному озеленению на территории городского округа «Город Калининград» в составе:

Ведущего инженера отдела по содержанию зеленых насаждений, скверов и зон отдыха МКУ «Калининградская служба заказчика» Галкиной С. А.

(должность, фамилия, инициалы)

Ведущего инженера отдела по содержанию зеленых насаждений, скверов и зон отдыха МКУ «Калининградская служба заказчика» Сирота А. А.

(должность, фамилия, инициалы)

на основании

задания на проведение оперативного обследования (№ и-КГХиС-23153 от 15.11.2024) и в связи с обращением юридического лица (№ в-КГХиС-7416 от 22.10.2024)

И. о. председателя комитета городского хозяйства и строительства администрации городского округа «Город Калининград» Маштаков В. А., 236022, г. Калининград, пл. Победы, 1

Прокуратура города Калининграда, 236022, г. Калининград, ул. Комсомольская, д. 31

в целях

оперативного обследования

проведено обследование зеленых насаждений, произрастающих на земельном участке, расположенном:

мкр. А. Космодемьянского, ул. Ст. Серж. Шанаурина (от ул. Карташева до ш. Балтийское, 112)

Результаты обследования зеленых насаждений:

На территории общего пользования произрастают зеленые насаждения, в том числе:

№ п/п	№ на схеме	Порода зеленых насаждений	Экол. цен., балл	Диаметр ствола, см (на высоте 1,3 м для деревьев) / возраст, лет (для кустарников)	Оценка (описание) состояния зеленого насаждения	Рекомендуемые мероприятия
1	1	Клен			В кроне присутствуют сухие ветви	Вырезка сухих ветвей
2	3	Береза повислая		23	Усыхающее состояние (сухостойная), угрожает падением, представляет угрозу жизни и здоровью граждан, а также причинения ущерба имуществу, больная, не подлежащая лечению и	Санитарная рубка

					оздоровлению	
3	4	Береза повислая		14	Усыхающее состояние (сухостойная), угрожает падением, представляет угрозу жизни и здоровью граждан, а также причинения ущерба имуществу, больная, не подлежащая лечению и оздоровлению	Санитарная рубка
4	5	Граб обыкновенный		26	Усыхающее состояние (сухостойный), угрожает падением, представляет угрозу жизни и здоровью граждан, а также причинения ущерба имуществу, больной, не подлежащий лечению и оздоровлению	Санитарная рубка
5	7	Береза повислая		41	Усыхающее состояние: усыхание кроны более 95%, суховершинность, сломы ветвей, угрожает падением, представляет угрозу жизни и здоровью граждан, а также причинения ущерба имуществу, больная, не подлежащая лечению и оздоровлению	Санитарная рубка
6	9	Береза повислая		41	Усыхающее состояние: усыхание кроны более 70%, суховершинность, сломы скелетных ветвей, заселена омелью, угрожает падением, представляет угрозу жизни и здоровью граждан, а также причинения ущерба имуществу, больная, не подлежащая лечению и оздоровлению	Санитарная рубка
7	10	Береза повислая		22	Усыхающее состояние (сухостойная), угрожает падением, представляет угрозу жизни и здоровью граждан, а также причинения ущерба имуществу, больная, не подлежащая лечению и оздоровлению	Санитарная рубка
8	11	Береза повислая		22	Усыхающее состояние: усыхание кроны более 60%, суховершинность, ажурная крона, слабый годичный прирост, угрожает падением, представляет угрозу жизни и здоровью граждан, а также причинения ущерба имуществу, больная, не подлежащая лечению и	Санитарная рубка

					оздоровлению	
9	12	Береза повислая		30	Усыхающее состояние: усыхание кроны более 90%, суховершинность, сломы ветвей, угрожает падением, представляет угрозу жизни и здоровью граждан, а также причинения ущерба имуществу, большая, не подлежащая лечению и оздоровлению	Санитарная рубка
10	13	Береза			Крона заселена омелью	Вырезка кустов омельи
11	14	Береза			В кроне присутствуют сухие ветви	Вырезка сухих ветвей

12	2	Ива		16, 20,32,43	Сильно разросшаяся крона, ветви нависают над проезжей частью, закрывают фонарь уличного освещения.	Омолаживающая обрезка на высоту 10 м с сохранением скелетных ветвей не менее 1/3 их длины Обрезка ветвей, зарывающих фонарь уличного освещения
----	---	-----	--	--------------	--	---

13	6	Клен ясенелистный			Ослабленное состояние. Гниль, дупла, сухие ветви отсутствуют. Наблюдается наклон ствола	Отсутствуют
14	8	Клен ясенелистный			Ослабленное состояние. Гниль, дупла, сухие ветви отсутствуют. Наблюдается наклон ствола	Отсутствуют

Остальные зеленые насаждения, произрастающие вдоль ул. Ст. Серж. Шанаурина, находятся в здоровом, ослабленном и удовлетворительном состоянии. Омолаживающей и формовочной обрезке деревья породы клен остролистный, ясень, береза, дуб не подлежат. На момент обследования аварийной ситуации не обнаружено. Оснований для вырубки и обрезки зеленых насаждений не выявлено.

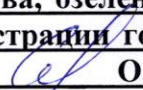
Приложение:

1. Схема расположения зеленых насаждений.
2. Фотофиксация зеленых насаждений.

Заместитель председателя комиссии

Начальник отдела озеленения управления благоустройства, озеленения и экологии комитета городского хозяйства и строительства администрации городского округа «Город Калининград»

(должность, подпись, фамилия, инициалы)

 **О. А. Семибратова**

Члены комиссии:


Ведущий инженер

(должность, подпись, фамилия, инициалы)

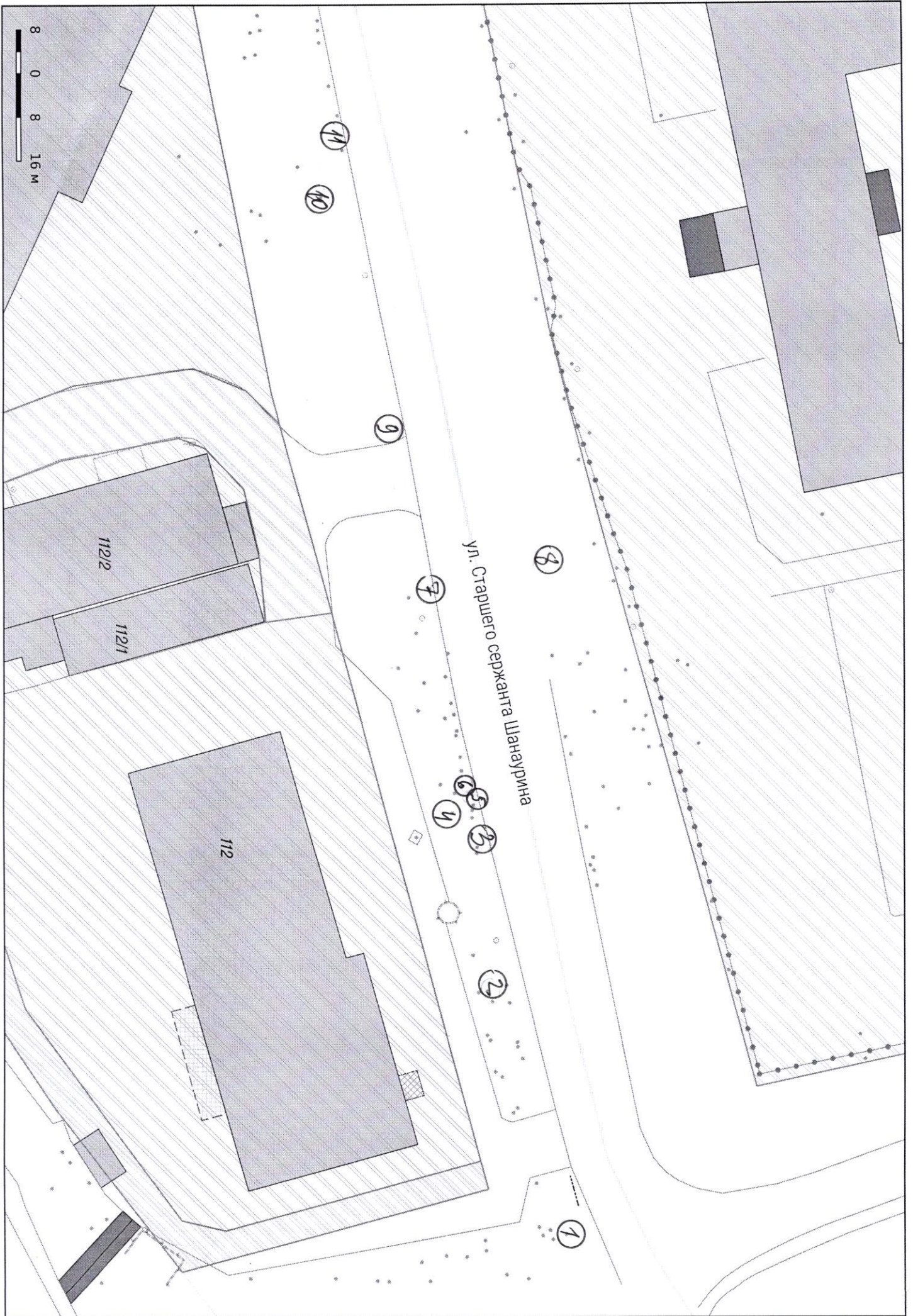
 **С. А. Галкина**

Ведущий инженер*

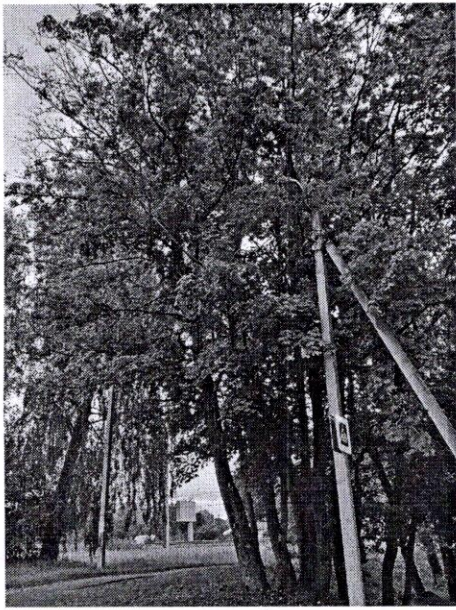
(должность, подпись, фамилия, инициалы)

 **А. А. Сирота**

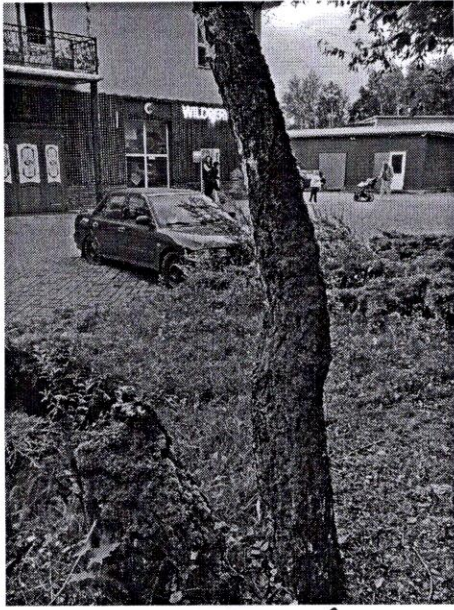
*- специалист, имеющий квалификацию «Лесопатолог»



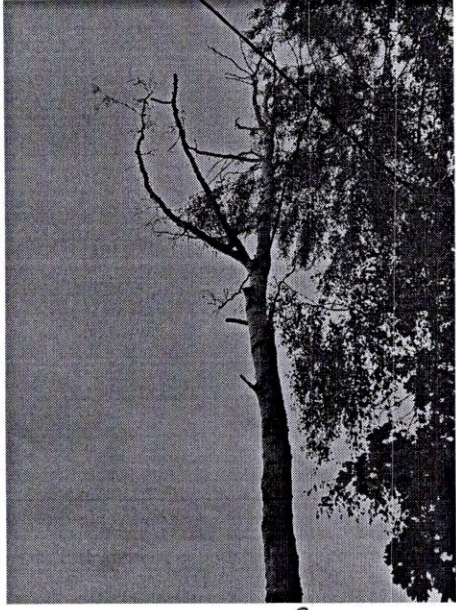




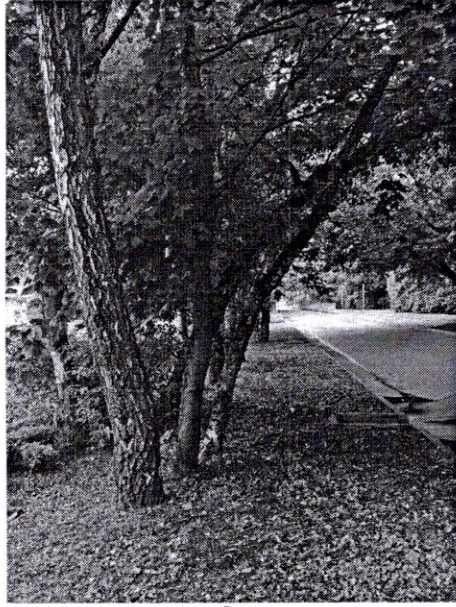
1



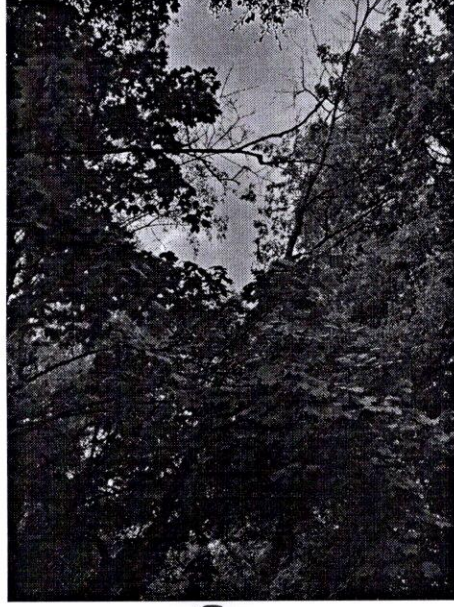
3



3



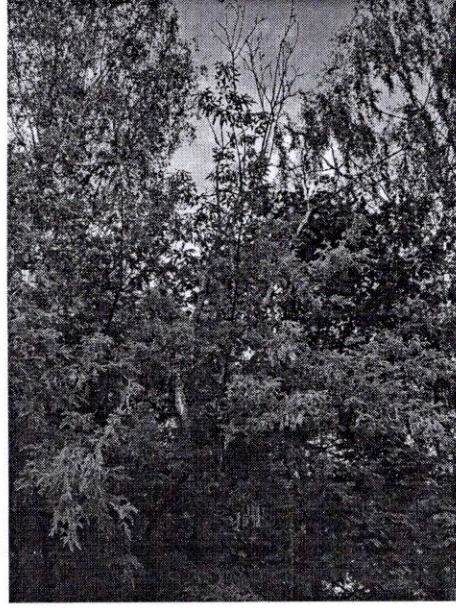
5



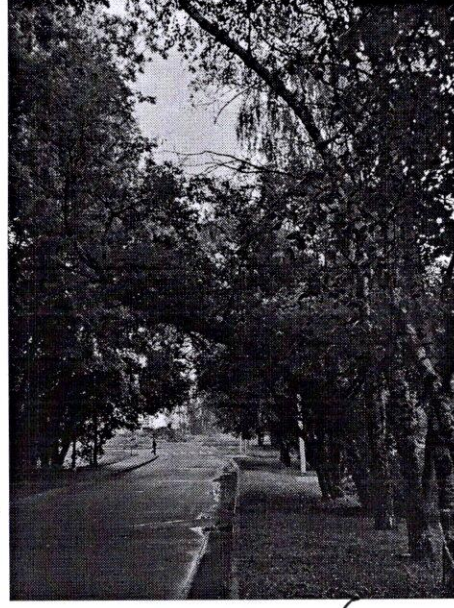
5



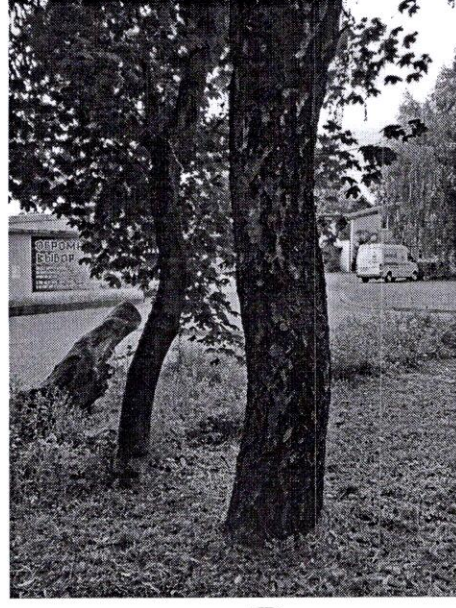
4



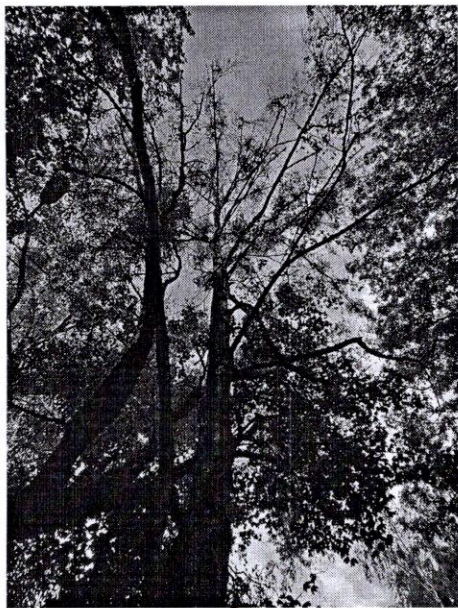
4



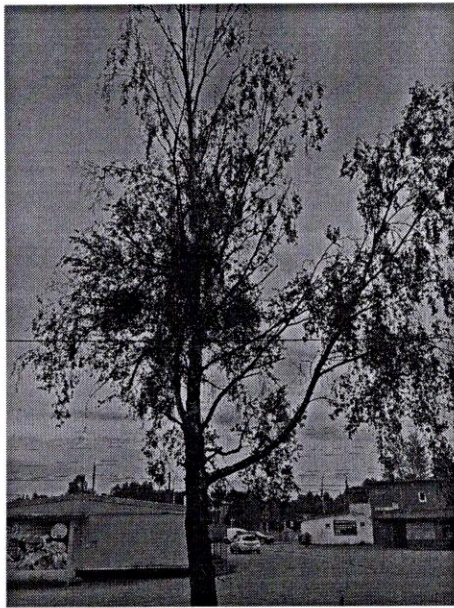
6



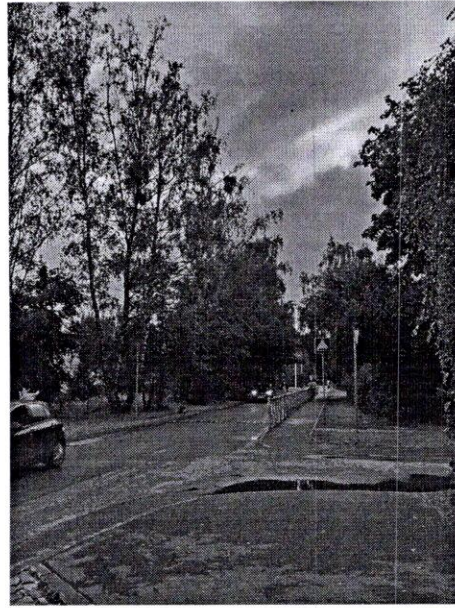
7



7



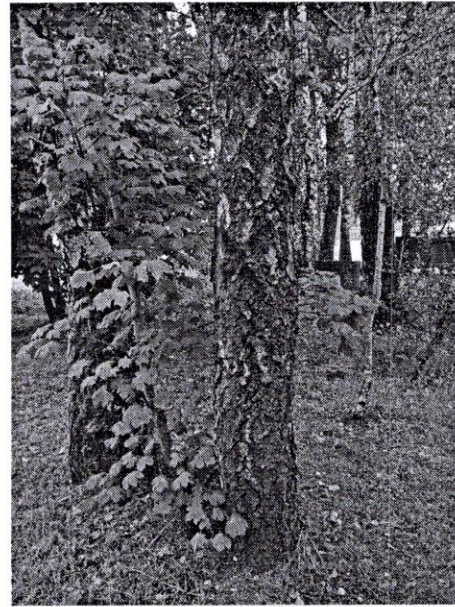
9



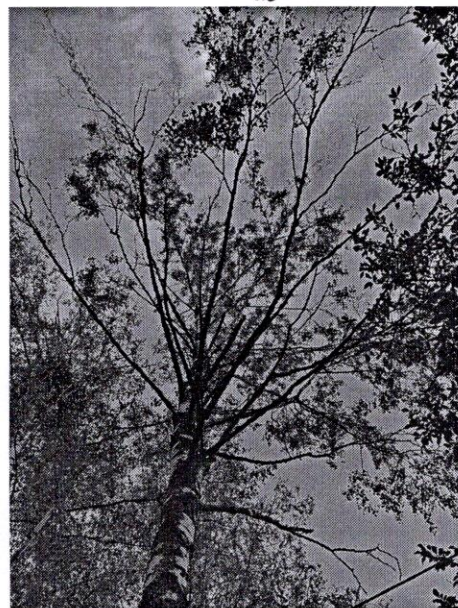
10



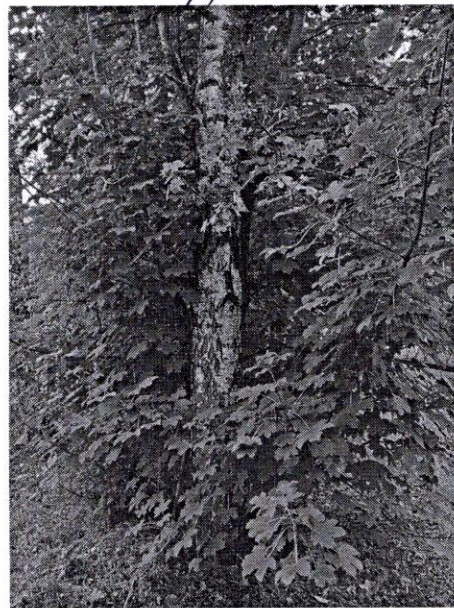
11



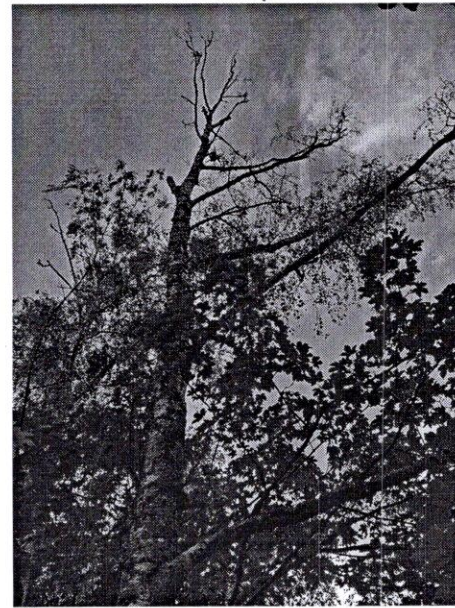
11



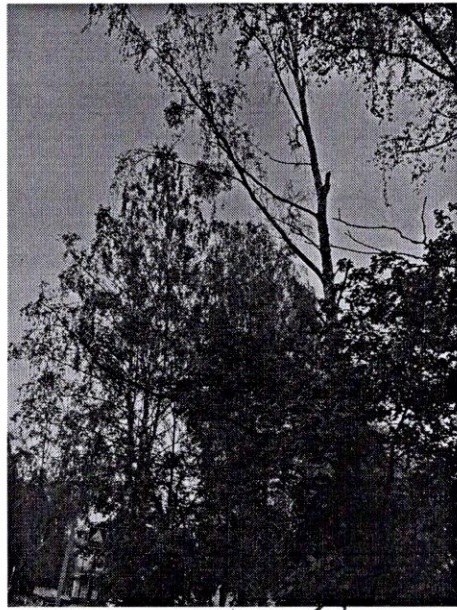
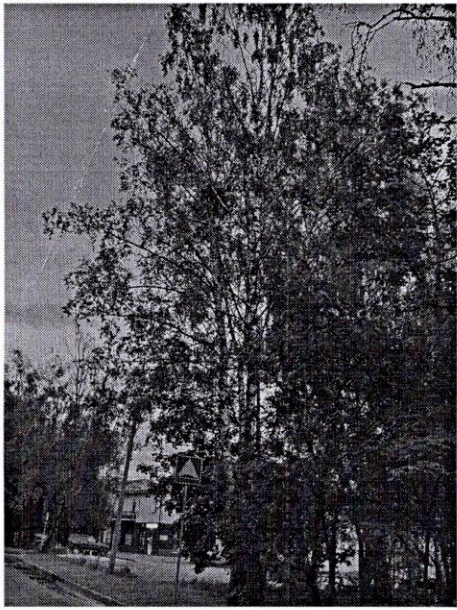
11



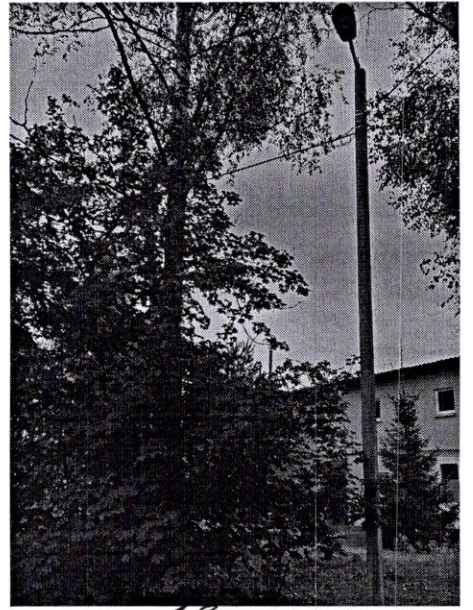
12



12



12



13



13



14

