

**АКТ О НЕОБХОДИМОСТИ ВЫРУБКИ (СНОСА), ПЕРЕСАДКИ И ОБРЕЗКИ ЗЕЛЕННЫХ НАСАЖДЕНИЙ**

№ 1159 от «13» сентября 20 21 года

Выдан МБУ «Чистота», 236022, г. Калининград, ул. Мусорского, д. 74

(наименование собственника, землевладельца, землепользователя, арендатора, почтовый индекс, адрес)

На основании:

**акта обследования зеленых насаждений**

№ 1372 от «08» сентября 20 21 года

в целях:

**предотвращения аварийной ситуации, проведение санитарных рубок**

с условиями:

1. необходимо выполнить работы по:

**вырезке, санитарной рубке, обрезке**

(наименование работ: вырубка (снос), пересадка, обрезка зеленых насаждений)

зеленых насаждений:

№ п/п	№ на схеме	Порода зеленых насаждений	Диаметр ствола, см (на высоте 1,3 м для деревьев), возраст, лет (для кустарников)	Описание состояния	Мероприятия
1	84	Вяз		В кроне присутствуют сухие ветви	Вырезка сухих ветвей
2	40	Яблоня		В кроне присутствуют сухие ветви	Вырезка сухих ветвей
3	1	Клен		В кроне присутствуют сухие ветви	Вырезка сухих ветвей
4	2	Черешня		В кроне присутствуют сухие ветви	Вырезка сухих ветвей
5	3	Клен		В кроне присутствуют сухие ветви	Вырезка сухих ветвей
6	4	Клен		В кроне присутствуют сухие ветви	Вырезка сухих ветвей
7	5	Клен		В кроне присутствуют сухие ветви	Вырезка сухих ветвей
8	6	Клен		В кроне присутствуют сухие ветви	Вырезка сухих ветвей
9	9	Клен		В кроне присутствуют сухие ветви	Вырезка сухих ветвей
10	10	Клен		В кроне присутствуют сухие ветви	Вырезка сухих ветвей
11	11	Клен		В кроне присутствуют сухие ветви	Вырезка сухих ветвей
12	12	Клен		В кроне присутствуют сухие ветви	Вырезка сухих ветвей
13	13	Клен		В кроне присутствуют сухие ветви	Вырезка сухих ветвей
14	14	Клен		В кроне присутствуют сухие ветви	Вырезка сухих ветвей
15	15	Клен		В кроне присутствуют сухие ветви	Вырезка сухих ветвей
16	16	Клен		В кроне присутствуют сухие ветви	Вырезка сухих ветвей
17	17	Черемуха		В кроне присутствуют сухие ветви	Вырезка сухих ветвей
18	18	Клен		В кроне присутствуют сухие ветви	Вырезка сухих ветвей
19	19	Клен		В кроне присутствуют сухие ветви	Вырезка сухих ветвей
20	21	Клен		В кроне присутствуют сухие ветви	Вырезка сухих ветвей

21	23	Черемуха		В кроне присутствуют сухие ветви, и ветви нависают над проездом	Вырезка сухих ветвей, обрезка ветвей, нависающих над проездом
22	24	Вишня	10	Сухостойная, угрожает падением	Санитарная рубка
23	25	Боярышник		В кроне присутствуют сухие ветви	Вырезка сухих ветвей
24	26	Ива		Сильно разросшаяся крона, имеется небольшое дупло, незначительная стволовая гниль, ранее подвергалась омолаживающей обрезке	Формовочная обрезка
25	28	Береза		В кроне присутствуют сухие ветви	Вырезка сухих ветвей
26	29	Сирень		Сильно разросшаяся крона	Формовочная обрезка
27	30	Сирень		В кроне присутствуют сухие, сломленные ветви, сильно разросшаяся крона	Формовочная обрезка с вырезкой сухих, сломленных, зависших ветвей
28	31	Сирень		Сильно разросшаяся крона	Формовочная обрезка
29	10199	Дуб		В кроне присутствуют сухие ветви	Вырезка сухих ветвей
30	34	Тополь		В кроне присутствуют сухие ветви	Вырезка сухих ветвей
31	37	Рябина		В кроне присутствуют сухие ветви	Вырезка сухих ветвей
32	38	Тополь		В кроне присутствуют сухие ветви	Вырезка сухих ветвей
33	39	Тополь	16	Сухостойный, угрожает падением	Санитарная рубка
34	10194	Тополь	10,5,5	Сухостойный, угрожает падением	Санитарная рубка

**Итого: 27 шт. - вырезка, сухих ветвей, 1 шт. – вырезка сухих, сломленных, зависших ветвей, 4 шт. – формовочная обрезка, 3 шт. - санитарная рубка, 1 шт. – обрезка ветвей, нависающих над проездом**

(количество и состояние зеленых насаждений)

на земельном участке, расположенном:

**пр-кт Московский, 76, 80-90, 92-96**

(адрес, месторасположение, кадастровый номер земельного участка)

Приложение:

**1. схема произрастания зеленых насаждений;**

**2. копия акта обследования зеленых насаждений № 1372 от 08.09.2021 года**

**3. фотофиксация зеленых насаждений.**

2. Дата начала (окончания) работ: **обрезка, вырезка, санитарная рубка – не позднее 10 (десяти) дней с момента получения данного акта;**

**формовочная обрезка – разрешенный период ранней весной до распускания почек либо осенью после листопада.**

Заместитель главы администрации  
председатель комитета городского хозяйства  
и строительства

администрации городского округа  
«Город Калининград»

М.П.



(подпись)

/А.И. Запывалов/

(ФИО)

Акт получил: \_\_\_\_\_  
(ф.и.о., подпись)

Акт направлен почтой с уведомлением: \_\_\_\_\_

Оригинал акта о необходимости вырубки (сноса), пересадки и обрезки зеленых насаждений подлежит возврату в комитет городского хозяйства администрации городского округа «Город Калининград» в течение 5 рабочих дней после выполнения работ по вырубке (сносу), пересадке и обрезке зеленых насаждений.

Оригинал акта о необходимости вырубки (сноса), пересадки и обрезки зеленых насаждений с приложением акта освидетельствования места вырубки (сноса) зеленых насаждений подлежит хранению в комитете городского хозяйства администрации городского округа «Город Калининград» в установленном порядке.

Председатель комиссии:

**Заместитель председателя комитета городского хозяйства и строительства администрации городского округа «Город Калининград»**

\_\_\_\_\_ Ю.Л.Кондратьев  
(должность, подпись, ф.и.о.)

Заместитель председателя комиссии:

**Начальник отдела озеленения управления благоустройства, озеленения и экологии комитета городского хозяйства и строительства администрации городского округа «Город Калининград»**

\_\_\_\_\_ Д.Е. Петренко  
(должность, подпись, ф.и.о.)

Члены комиссии:

**Главный специалист отдела озеленения управления благоустройства, озеленения и экологии комитета городского хозяйства и строительства администрации городского округа «Город Калининград»**

\_\_\_\_\_ Л.М. Фатьянова  
(должность, подпись, ф.и.о.)

**Ведущий специалист отдела озеленения управления благоустройства, озеленения и экологии комитета городского хозяйства и строительства администрации городского округа «Город Калининград»**

\_\_\_\_\_ Н.С. Васильева  
(должность, подпись, ф.и.о.)



УТВЕРЖДАЮ

Председатель комиссии по учету и вырубке (сносу) зеленых насаждений и компенсационному озеленению на территории городского округа «Город Калининград»

Кондратьев Ю. Л.

(фамилия, инициалы)

## АКТ ОБСЛЕДОВАНИЯ ЗЕЛЕННЫХ НАСАЖДЕНИЙ

№ 1372 от « 8 » сентября 20 21 года

Комиссией по учету и вырубке (сносу) зеленых насаждений и компенсационному озеленению на территории городского округа «Город Калининград» в составе:

Ведущего инженера отдела по содержанию зеленых насаждений, скверов и зон отдыха МКУ «Калининградская служба заказчика» Сирота А. А.

(должность, фамилия, инициалы)

Ведущего инженера отдела по содержанию зеленых насаждений, скверов и зон отдыха МКУ «Калининградская служба заказчика» Галкиной С. А.

(должность, фамилия, инициалы)

проведено обследование зеленых насаждений, произрастающих на земельном участке, расположенном:

пр-кт Московский, 76, 80-90, 92-96

(адрес, месторасположение, кадастровый номер земельного участка (при наличии))

в целях

оперативного обследования \*

\* (указывается цель согласно п. 1.4 Положения о комиссии по учету и вырубке (сносу) зеленых насаждений и компенсационному озеленению на территории городского округа «Город Калининград»)

на основании

задания на проведение оперативного обследования (№ И-КГХиС-13319 от 03.09.2021)

(вид документа или информации в соответствии с п. 2.3 Положения о комиссии по учету и вырубке (сносу) зеленых насаждений и компенсационному озеленению на территории городского округа «Город Калининград», реквизиты)

Заместитель председателя комитета городского хозяйства и строительства администрации городского округа «Город Калининград» Кондратьев Ю. Л., 236022, г. Калининград, пл. Победы, д. 1

Результаты обследования зеленых насаждений:

На территории общего пользования произрастают зеленые насаждения, в том числе:

№ п/п	№ на схеме	Порода зеленых насаждений	Диаметр ствола, см (на высоте 1,3 м для деревьев) / возраст, лет (для кустарников)	Оценка (описание) состояния зеленого насаждения	Рекомендуемые мероприятия
1	82	Каштан		Удовлетворительное стояние: гниль, дупла, сухие ветви отсутствуют	Отсутствуют
2	33	Рябина		Удовлетворительное стояние: гниль, дупла, сухие ветви отсутствуют	Отсутствуют
3	10213	Липа		Удовлетворительное стояние: гниль, дупла, сухие ветви отсутствуют, ранее подвергалась омолаживающей обрезке	Отсутствуют
4	10212	Липа		Удовлетворительное стояние: гниль, дупла, сухие ветви отсутствуют, ранее	Отсутствуют

				подвергалась омолаживающей обрезке	
5	10211	Липа		Удовлетворительное стояние: гниль, дупла, сухие ветви отсутствуют, ранее подвергалась омолаживающей обрезке	Отсутствуют
6	10210	Липа		Удовлетворительное стояние: гниль, дупла, сухие ветви отсутствуют, ранее подвергалась омолаживающей обрезке	Отсутствуют
7	84	Вяз		В кроне присутствуют сухие ветви	Вырезка сухих ветвей
8	40	Яблоня		В кроне присутствуют сухие ветви	Вырезка сухих ветвей
9	1	Клен		В кроне присутствуют сухие ветви	Вырезка сухих ветвей
10	2	Черешня		В кроне присутствуют сухие ветви	Вырезка сухих ветвей
11	3	Клен		В кроне присутствуют сухие ветви	Вырезка сухих ветвей
12	4	Клен		В кроне присутствуют сухие ветви	Вырезка сухих ветвей
13	5	Клен		В кроне присутствуют сухие ветви	Вырезка сухих ветвей
14	6	Клен		В кроне присутствуют сухие ветви	Вырезка сухих ветвей
15	7	Клен		Удовлетворительное стояние: гниль, дупла, сухие ветви отсутствуют	Отсутствуют
16	8	Клен		Удовлетворительное стояние: гниль, дупла, сухие ветви отсутствуют	Отсутствуют
17	9	Клен		В кроне присутствуют сухие ветви	Вырезка сухих ветвей
18	10	Клен		В кроне присутствуют сухие ветви	Вырезка сухих ветвей
19	11	Клен		В кроне присутствуют сухие ветви	Вырезка сухих ветвей
20	12	Клен		В кроне присутствуют сухие ветви	Вырезка сухих ветвей
21	13	Клен		В кроне присутствуют сухие ветви	Вырезка сухих ветвей
22	14	Клен		В кроне присутствуют сухие ветви	Вырезка сухих ветвей
23	15	Клен		В кроне присутствуют сухие ветви	Вырезка сухих ветвей
24	16	Клен		В кроне присутствуют сухие ветви	Вырезка сухих ветвей
25	17	Черемуха		В кроне присутствуют сухие ветви	Вырезка сухих ветвей
26	18	Клен		В кроне присутствуют сухие ветви	Вырезка сухих ветвей
27	19	Клен		В кроне присутствуют сухие ветви	Вырезка сухих ветвей
28	20	Вяз		Удовлетворительное стояние: гниль, дупла, сухие ветви отсутствуют	Отсутствуют
29	21	Клен		В кроне присутствуют сухие ветви	Вырезка сухих ветвей
30	22	Клен		Удовлетворительное стояние: гниль, дупла, сухие ветви отсутствуют	Отсутствуют
31	23	Черемуха		В кроне присутствуют сухие ветви, и ветви нависают над проездом	Вырезка сухих ветвей, обрезка ветвей, нависающих над проездом
32	24	Вишня	10	Сухостойная, угрожает падением	Санитарная рубка
33	25	Боярышник		В кроне присутствуют сухие ветви	Вырезка сухих ветвей
34	26	Ива		Сильно разросшаяся крона, имеется	Формовочная



				небольшое дупло, незначительная стволовая гниль, ранее подвергалась омолаживающей обрезке	обрезка
35	27	Береза		Удовлетворительное стояние: гниль, дупла, сухие ветви отсутствуют	Отсутствуют
36	28	Береза		В кроне присутствуют сухие ветви	Вырезка сухих ветвей
37	29	Сирень		Сильно разросшаяся крона	Формовочная обрезка
38	30	Сирень		В кроне присутствуют сухие, сломленные ветви, сильно разросшаяся крона	Формовочная обрезка с вырезкой сухих, сломленных, зависших ветвей
39	31	Сирень		Сильно разросшаяся крона	Формовочная обрезка
40	32	Алыча		Удовлетворительное стояние: гниль, дупла, сухие ветви отсутствуют	Отсутствуют
41	10199	Дуб		В кроне присутствуют сухие ветви	Вырезка сухих ветвей
42	34	Тополь		В кроне присутствуют сухие ветви	Вырезка сухих ветвей
43	35	Тополь		Удовлетворительное стояние: гниль, дупла, сухие ветви отсутствуют	Отсутствуют
44	36	Тополь		Удовлетворительное стояние: гниль, дупла, сухие ветви отсутствуют	Отсутствуют
45	37	Рябина		В кроне присутствуют сухие ветви	Вырезка сухих ветвей
46	38	Тополь		В кроне присутствуют сухие ветви	Вырезка сухих ветвей
47	39	Тополь	16	Сухостойный, угрожает падением	Санитарная рубка
48	10194	Тополь	10,5,5	Сухостойный, угрожает падением	Санитарная рубка

**На придомовой территории дома № 80 – 92 по пр-кту Московский произрастают зеленые насаждения, в том числе:**

49	41	Алыча		Ветви касаются стен и окон МКД	Обрезка ветвей, касающихся стен и окон МКД
50	42	Ясень		В кроне присутствуют сухие ветви	Вырезка сухих ветвей
51	43	Ясень		В кроне присутствуют сухие ветви	Вырезка сухих ветвей
52	44	Ясень		В кроне присутствуют сухие ветви	Вырезка сухих ветвей
53	46	Береза		В кроне присутствуют сухие ветви	Вырезка сухих ветвей
54	47	Береза		В кроне присутствуют сухие ветви	Вырезка сухих ветвей
55	48	Береза		В кроне присутствуют сухие ветви	Вырезка сухих ветвей
56	49	Алыча		Ветви касаются стен и окон МКД	Обрезка ветвей, касающихся стен и окон МКД
57	50	Алыча		В кроне присутствуют сухие сломленные, зависшие ветви	Вырезка сухих, сломленных, зависших ветвей
58	51	Тополь		Сильно разросшаяся крона	Омолаживающая обрезка на высоту 14 м с сохранением скелетных ветвей не менее 1/3 длины
59	52	Тополь	52	Неудовлетворительное состояние:	Вырубка

				дупло у основания, стволовая, прикорневая гниль, усыхание кроны, ассиметричная крона, возможен слом ствола, угрожает падением	
60	53	Клен	49,43	Неудовлетворительное состояние: обширное сквозное дупло, стволовая гниль, наклон, заселен стволовыми вредителями, возможен разлом стволов, угрожает падением	Вырубка
61	54	Яблоня		Удовлетворительное стояние: гниль, дупла, сухие ветви отсутствуют	Отсутствуют
62	55	Береза		Удовлетворительное стояние: гниль, дупла, сухие ветви отсутствуют	Отсутствуют
63	56	Рябина		Удовлетворительное стояние: гниль, дупла, сухие ветви отсутствуют	Отсутствуют
64	57	Клен		Удовлетворительное стояние: гниль, дупла, сухие ветви отсутствуют	Отсутствуют
65	58	Клен		Удовлетворительное стояние: гниль, дупла, сухие ветви отсутствуют	Отсутствуют
66	59	Клен		Удовлетворительное стояние: гниль, дупла, сухие ветви отсутствуют	Отсутствуют
67	60	Тополь		Сильно разросшаяся крона	Омоложивающая обрезка на высоту 14 м с сохранением скелетных ветвей не менее 1/3 длины
68	61	Ясень		В кроне присутствуют сухие ветви	Вырезка сухих ветвей
69	62	Ясень		В кроне присутствуют сухие ветви	Вырезка сухих ветвей
70	63	Ясень		В кроне присутствуют сухие ветви	Вырезка сухих ветвей
71	64	Ясень		В кроне присутствуют сухие ветви	Вырезка сухих ветвей
72	65	Береза		В кроне присутствуют сухие ветви	Вырезка сухих ветвей
73	66	Береза		В кроне присутствуют сухие ветви	Вырезка сухих ветвей
74	67	Ясень		В кроне присутствуют сухие ветви	Вырезка сухих ветвей
75	68	Ясень		В кроне присутствуют сухие ветви	Вырезка сухих ветвей
76	69	Дуб		В кроне присутствуют сухие ветви	Вырезка сухих ветвей
77	70	Клен		В кроне присутствуют сухие ветви	Вырезка сухих ветвей
78	71	Клен		В кроне присутствуют сухие ветви	Вырезка сухих ветвей
79	72	Рябина		Удовлетворительное стояние: гниль, дупла, сухие ветви отсутствуют	Отсутствуют
80	73	Клен		В кроне присутствуют сухие ветви	Вырезка сухих ветвей
81	74	Рябина		Ветви нависают над тротуаром, препятствуют движению пешеходов	Обрезка ветвей, нависающих над тротуаром
82	75	Рябина		Ветви нависают над тротуаром, препятствуют движению пешеходов	Обрезка ветвей, нависающих над тротуаром
83	76	Бузина		Ветви нависают над тротуаром, препятствуют движению пешеходов	Обрезка ветвей, нависающих над тротуаром
84	77	Бузина		Ветви нависают над тротуаром, препятствуют движению пешеходов	Обрезка ветвей, нависающих над

					тротуаром
85	80	Клен		В кроне присутствуют сухие ветви	Вырезка сухих ветвей
86	81	Черемуха		В кроне присутствуют сухие, сломленные, зависшие ветви, а также ветви нависают над проездом, препятствуют движению автотранспорта	Вырезка сухих, сломленных, зависших ветвей, обрезка ветвей, нависающих над проездом

**На придомовой территории дома № 76 по пр-кту Московский произрастают зеленые насаждения, в том числе:**

87	78	Слива		Ветви нависают над проездом, препятствуют движению автотранспорта	Обрезка ветвей, нависающих над проездом
88	79	Слива		В кроне присутствуют сухие, сломленные, зависшие ветви	Вырезка сухих, сломленных, зависших ветвей

**Омолаживающей и формовочной обрезке дерева породы клен, береза, дуб, ясень, рябина, каштан не подлежат.**

Приложение:

1. Схема расположения зеленых насаждений на 1 листе.
2. Фотофиксация зеленых насаждений на 8 листах.

Заместитель председателя комиссии

**Начальник отдела озеленения управления благоустройства, озеленения и экологии комитета городского хозяйства и строительства администрации городского округа «Город Калининград»**

(должность, подпись, фамилия, инициалы)

**Д. Е. Петренко**

Члены комиссии:

**Ведущий инженер\***

(должность, подпись, фамилия, инициалы)

**А. А. Сирота**

**Ведущий инженер**

(должность, подпись, фамилия, инициалы)

**С. А. Галкина**

\*-дополнительная подготовка по программе «Защита леса» (специалист-лесопатолог)





Fig. 1.1. Microplan

Fig. 1.2. Microplan

82, 83

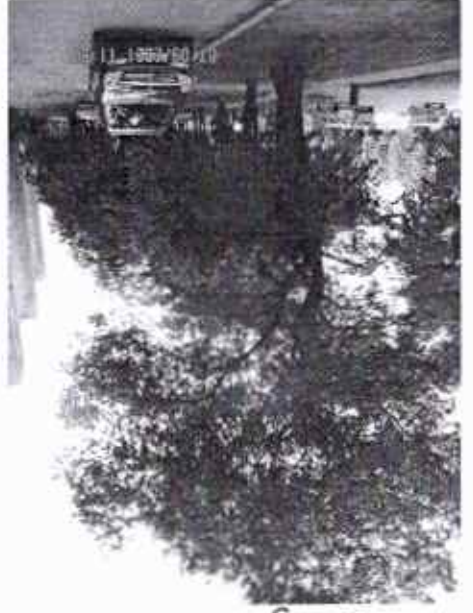


04

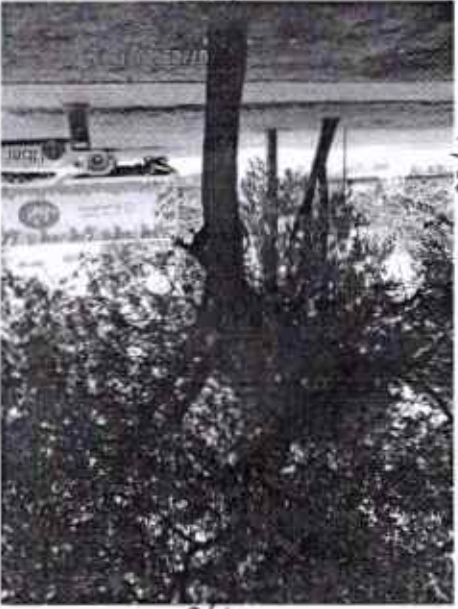
10313, 10314, 10311, 10310



48

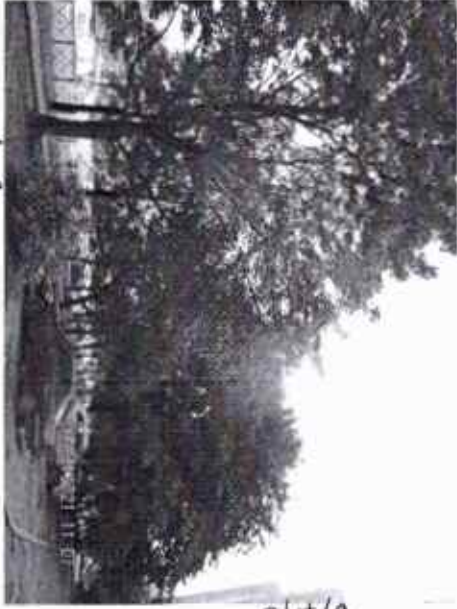


3

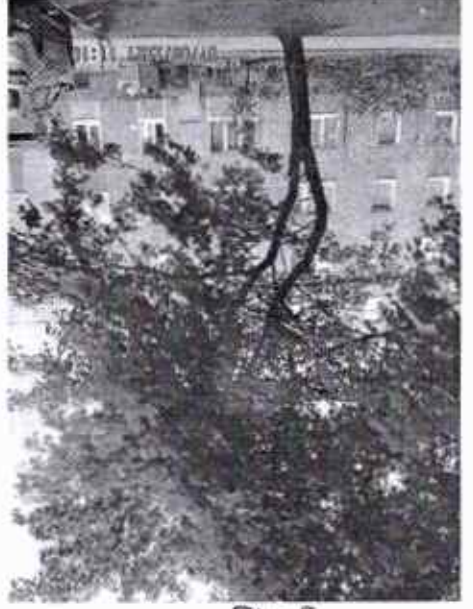


4, 5

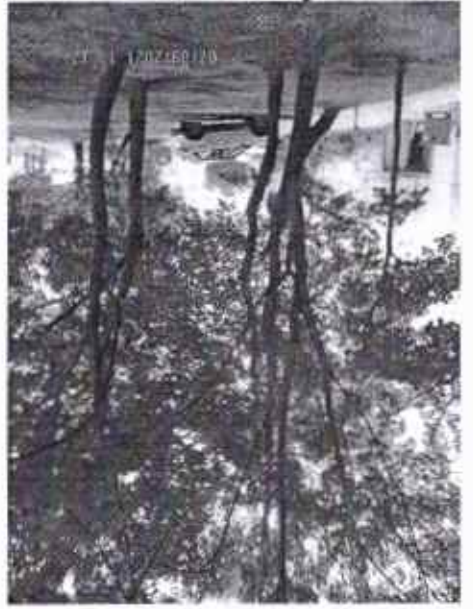
1, 2



6, 7, 8



9-13





14'18

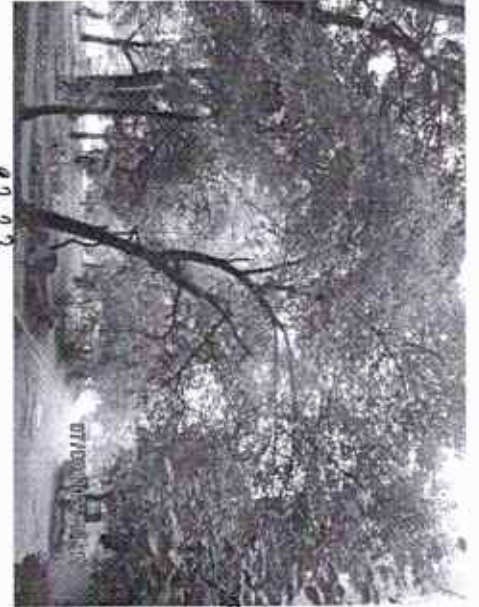


18-01

14'15'16



188



98



18'98



98



98





28, 90



26



29, 30



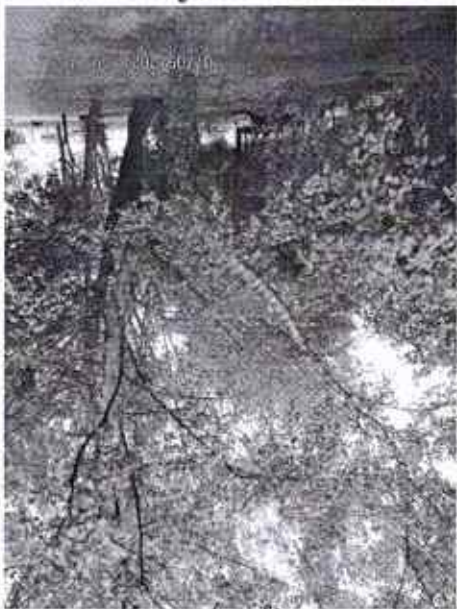
32

28

10190



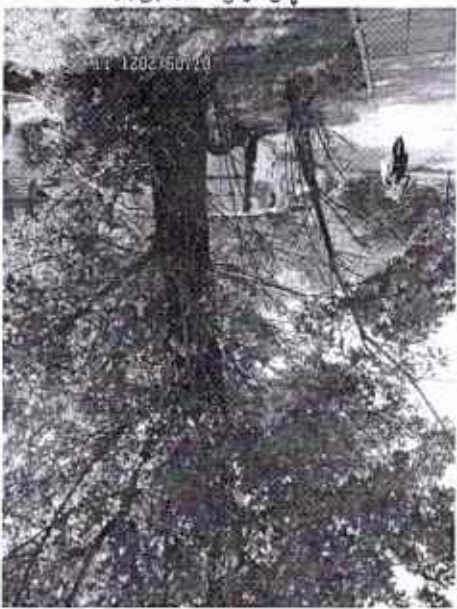
34-36



38, 39, 10194



37





88, 89, 10199



54



84-94



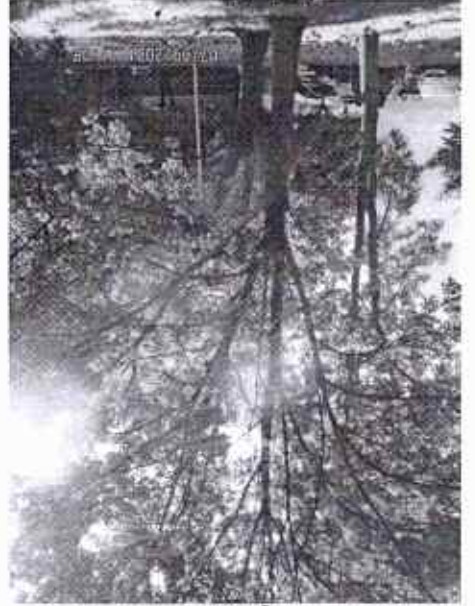
44-84



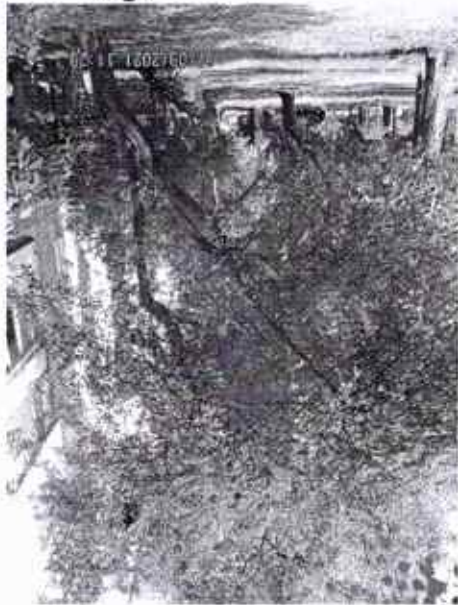
64



50

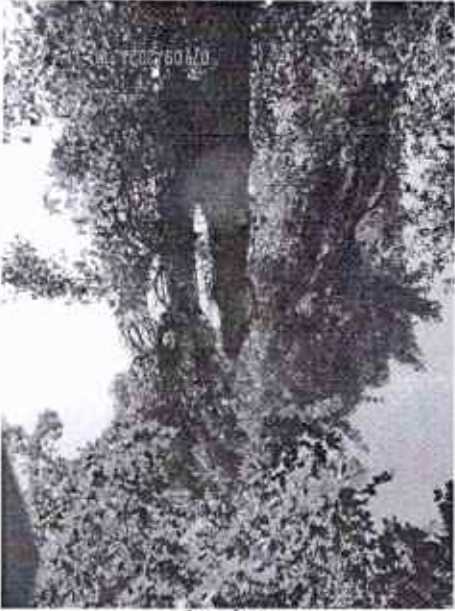


15





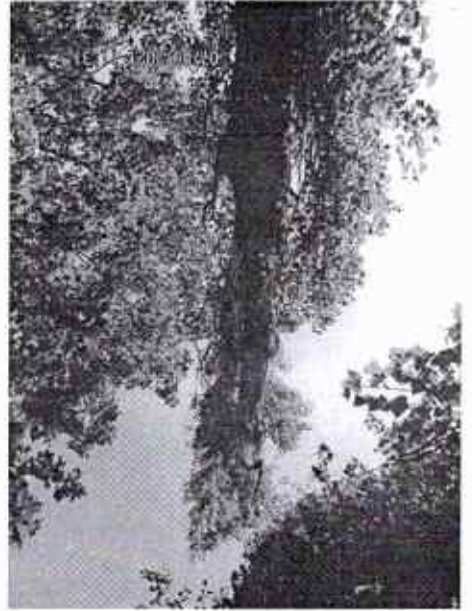
51



51



51



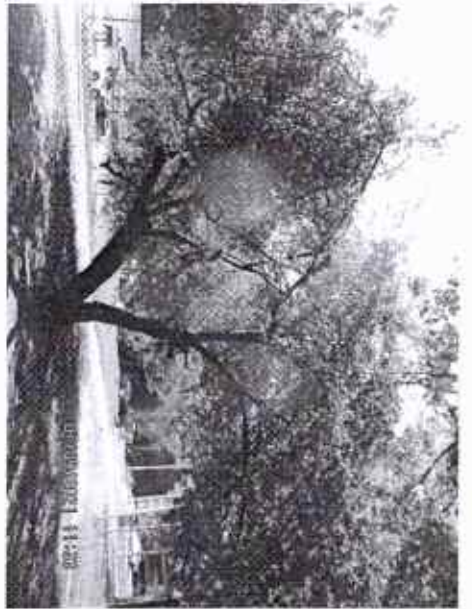
51.52



52



52



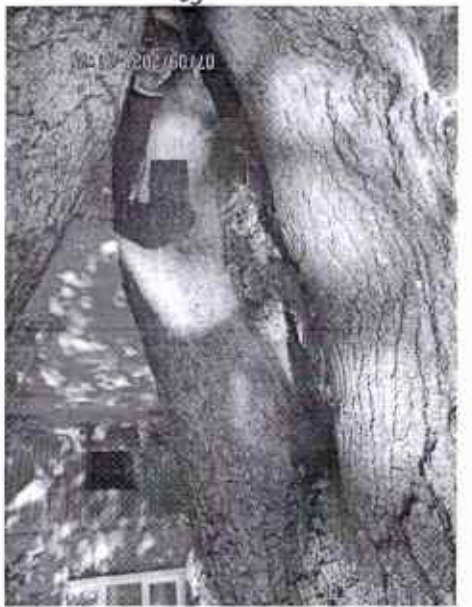
53



53

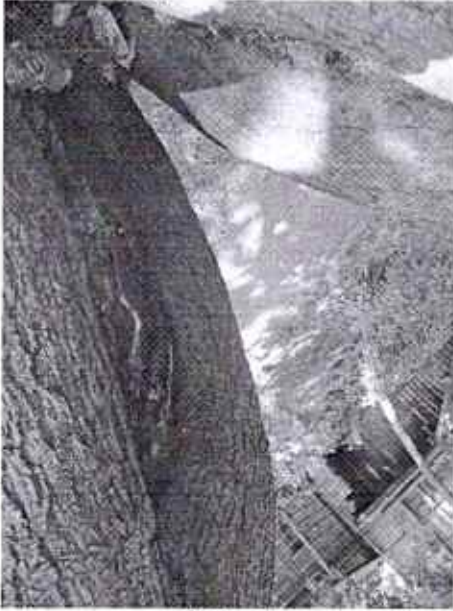


53





53



53



59



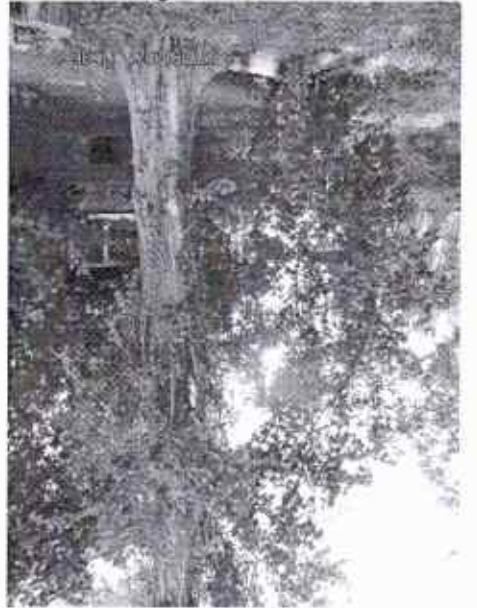
55-54



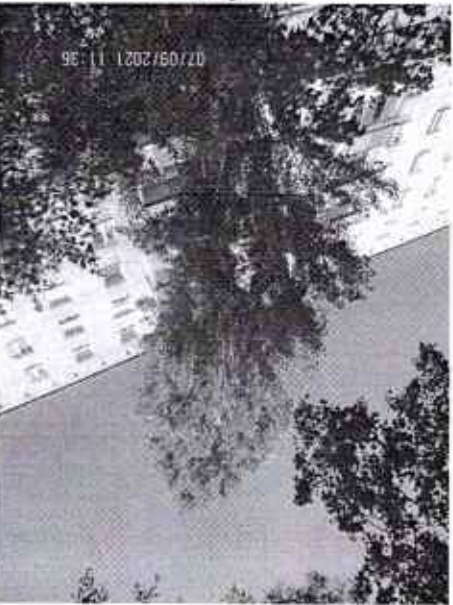
58,59



59



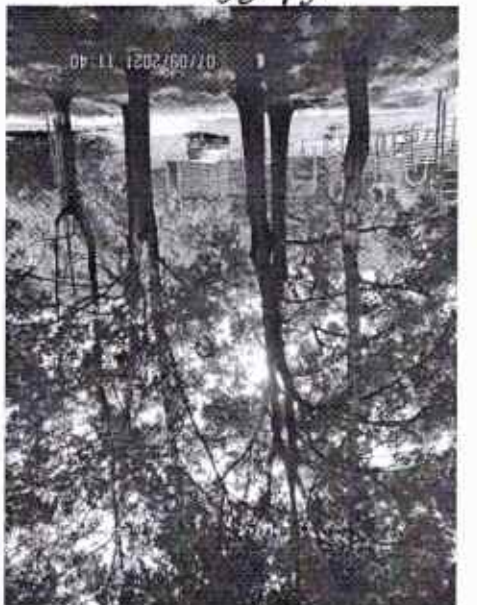
60



07/09/2021 11:37



61-59





49'89'49



69

89'49



54

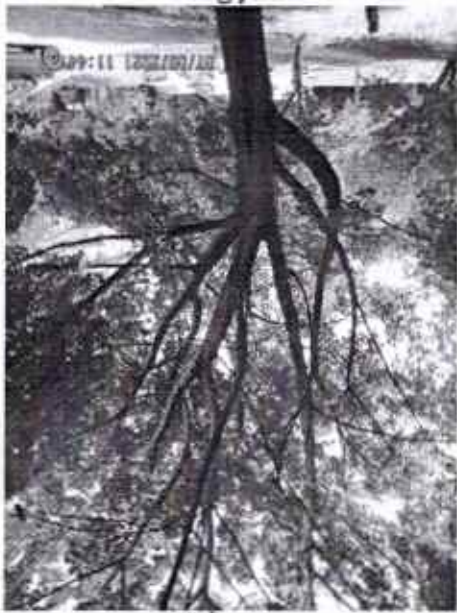
49'04



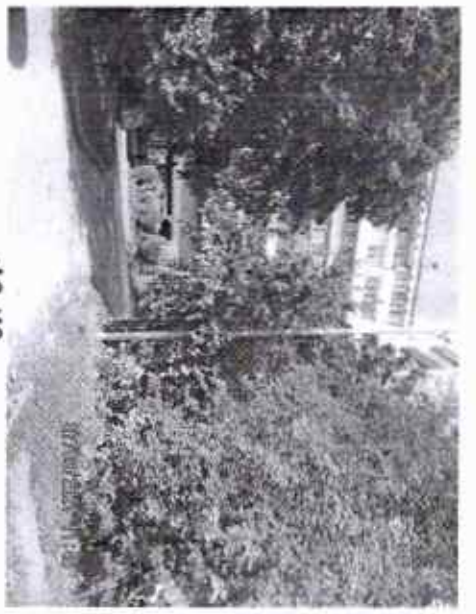
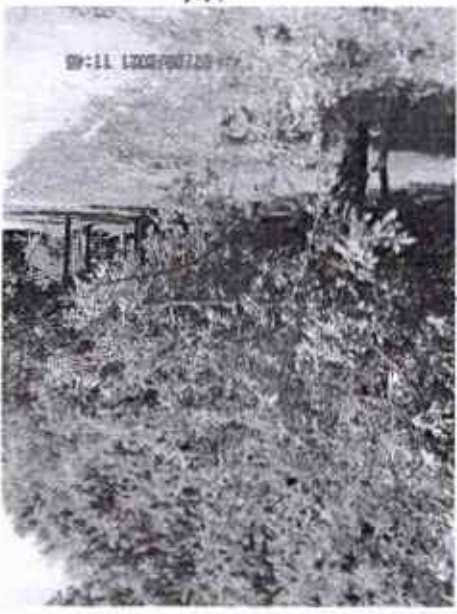
54'44



94



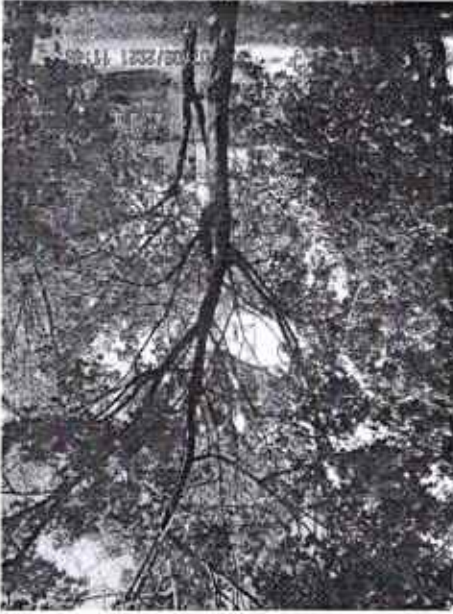
44



44



08



81

