

АКТ О НЕОБХОДИМОСТИ ВЫРУБКИ (СНОСА), ПЕРЕСАДКИ И ОБРЕЗКИ
ЗЕЛЕННЫХ НАСАЖДЕНИЙ

№ а-АОН- 277 от «27» января 2026 года

Выдан: ФГКУ «Балтийский отдел имущественных отношений» Минобороны России,
236022, г. Калининград, ул. Кирова, д. 24

(ФИО либо наименование юридического лица - собственника, землевладельца, землепользователя,
арендатора земельного участка, почтовый индекс, адрес)

На основании акта обследования зеленых насаждений: № а-ОЗН-3046 от «29» декабря 20 25 года
в срок (период) не позднее 1 (одного) месяца с момента получения данного акта

установленный (предписанный) срок (период) выполнения работ

на земельном участке, расположенном: ул. Подп. Емельянова, КН 39:15:141201:11

(адрес, адресные ориентиры земельного участка, кадастровый номер (при наличии))

в целях: предотвращения аварийной ситуации

разрешено (необходимо) выполнение следующих работ:

№ п/п	№ на схеме	Порода, вид зеленых насаждений	Диаметр ствола, см (на высоте 1,3 м для деревьев), возраст, лет (для кустарников)	Описание состояния	Мероприятия вырубка (снос), и/или обрезка зеленых насаждений
1	42	Граб		В кроне присутствуют сухие ветви	Вырезка сухих ветвей
2	44	Клен		В кроне присутствуют сухие ветви	Вырезка сухих ветвей
3	46	Клен		В кроне присутствуют сухие ветви	Вырезка сухих ветвей
Итого: 2 шт. – вырезка сухих ветвей					

Приложение:

1. Копия акта обследования зеленых насаждений № а-ОЗН-3046 от 29.12.2025 года

2. Схема расположения зеленых насаждений;

3. Фотофиксация зеленых насаждений.

Заместитель главы администрации,
председатель комитета городского хозяйства
и строительства администрации городского округа
«Город Калининград»


(подпись)

/ М.В. Федосеев /
(ФИО)

М.П.

Оригинал акта о необходимости вырубки (сноса), пересадки и обрезки зеленых насаждений подлежит возврату в комитет городского хозяйства и строительства администрации городского округа «Город Калининград» в течение 5 рабочих дней после выполнения работ по вырубке (сносу), пересадке и обрезке зеленых насаждений.

Оригинал акта о необходимости вырубки (сноса), пересадки и обрезки зеленых насаждений с приложением акта освидетельствования места вырубки (сноса) зеленых насаждений подлежит хранению в комитете городского хозяйства и строительства администрации городского округа «Город Калининград» в установленном порядке.

УТВЕРЖДАЮ

Председатель комиссии по учету и вырубке (сносу) зеленых насаждений и компенсационному озеленению на территории городского округа «Город Калининград»

Маштаков В. А.

(фамилия, инициалы)

АКТ ОБСЛЕДОВАНИЯ ЗЕЛЕННЫХ НАСАЖДЕНИЙ

№ а-ОЗН- 30 НГ от « 29 » декабря 20 25 года

Комиссией по учету и вырубке (сносу) зеленых насаждений и компенсационному озеленению на территории городского округа «Город Калининград» в составе:

Ведущего инженера отдела по обследованию зеленых насаждений МКУ «Калининградская служба заказчика» Смирновой Л. В.

(должность, фамилия, инициалы)

Ведущего инженера отдела по обследованию зеленых насаждений МКУ «Калининградская служба заказчика» Сирота А. А.

(должность, фамилия, инициалы)

Ведущего инженера отдела по обследованию зеленых насаждений МКУ «Калининградская служба заказчика» Борзенковой Е. О.

(должность, фамилия, инициалы)

на основании

задания на проведение оперативного обследования (№ и-КГХиС-23153 от 15.11.2024) и в связи с обращением юридического лица (№ в-КГХиС-7416 от 20.10.2024)

И. о. председателя комитета городского хозяйства и строительства администрации городского округа «Город Калининград» Маштаков В. А., 236022, г. Калининград, пл. Победы, 1

Прокуратура города Калининграда, 236022, г. Калининград, ул. Комсомольская, д. 31
в целях
оперативного обследования

проведено обследование зеленых насаждений, произрастающих на земельном участке, расположенном:

ул. Подп. Емельянова, КН 39:15:141201:11

Результаты обследования зеленых насаждений:

На земельном участке с вышеуказанным кадастровым номером произрастают зеленые насаждения, в том числе:

№ п/п	№ на схеме	Порода зеленых насаждений	Экол. цен., балл	Диаметр ствола, см (на высоте 1,3 м для деревьев) / возраст, лет (для кустарников)	Оценка (описание) состояния зеленого насаждения	Рекомендуемые мероприятия
1	42	Граб			В кроне присутствуют сухие ветви	Вырезка сухих ветвей
2	43	Липа мелколистная		37	Усыхающее состояние (сухостойная), разлом вершины, аварийный наклон, угрожает падением, представляет угрозу жизни и здоровью	Санитарная рубка

					граждан, а также причинения ущерба имуществу, больной, не подлежащая лечению и оздоровлению	
3	44	Клен			В кроне присутствуют сухие ветви	Вырезка сухих ветвей
4	45	Граб обыкновенный		63	Сильно ослабленное состояние: обширное дупло до высоты 1,5 м с отсутствием древесины, стволовая, прикорневая гниль, заселен стволовыми вредителями, угрожает падением, представляет угрозу жизни и здоровью граждан, а также причинения ущерба имуществу, больной, не подлежащий лечению и оздоровлению	Санитарная рубка
5	46	Клен			В кроне присутствуют сухие ветви	Вырезка сухих ветвей
6	47	Ясень пенсильванский		36	Сильно ослабленное состояние: обширное дупло до высоты 3 м с отсутствием древесины, стволовая, прикорневая гниль, угрожает падением, представляет угрозу жизни и здоровью граждан, а также причинения ущерба имуществу, больной, не подлежащий лечению и оздоровлению	Санитарная рубка
7	48	Граб обыкновенный		34	Усыхающее состояние (сухостойный), угрожает падением, представляет угрозу жизни и здоровью граждан, а также причинения ущерба имуществу, больной, не подлежащий лечению и оздоровлению	Санитарная рубка
8	49	Граб обыкновенный		36	Усыхающее состояние: усыхание кроны более 80%, суховершинность, угрожает падением, представляет угрозу жизни и здоровью граждан, а также причинения ущерба имуществу, больной, не подлежащий лечению и оздоровлению	Санитарная рубка
9	50	Граб обыкновенный		40	Усыхающее состояние (сухостойный), угрожает падением, представляет угрозу жизни и здоровью граждан, а также причинения ущерба имуществу, больной, не подлежащий лечению и оздоровлению	Санитарная рубка

Омоложивающей и формовочной обрезке деревья породы клен не подлежат.

Приложение:

1. Схема расположения зеленых насаждений.
2. Фотофиксация зеленых насаждений.

Заместитель председателя комиссии

**Начальник отдела озеленения управления благоустройства, озеленения и экологии
комитета городского хозяйства и строительства администрации городского округа
«Город Калининград»**

(должность, подпись, фамилия, инициалы)

 **О. А. Семибратова**

Члены комиссии:

Ведущий инженер

(должность, подпись, фамилия, инициалы)

 **Л. В. Смирнова**

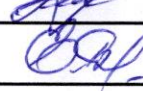
Ведущий инженер*

(должность, подпись, фамилия, инициал)

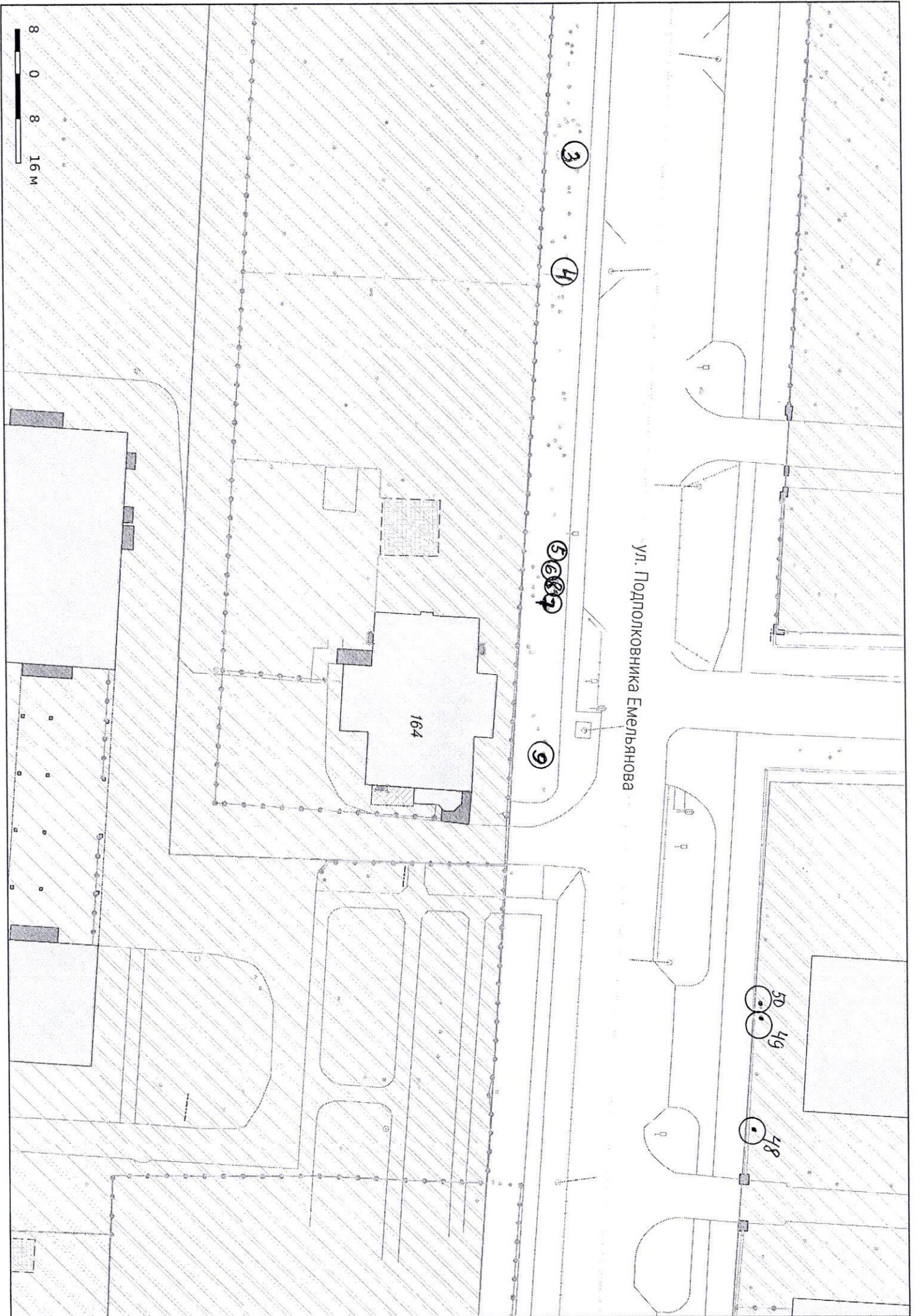
 **А. А. Сирота**

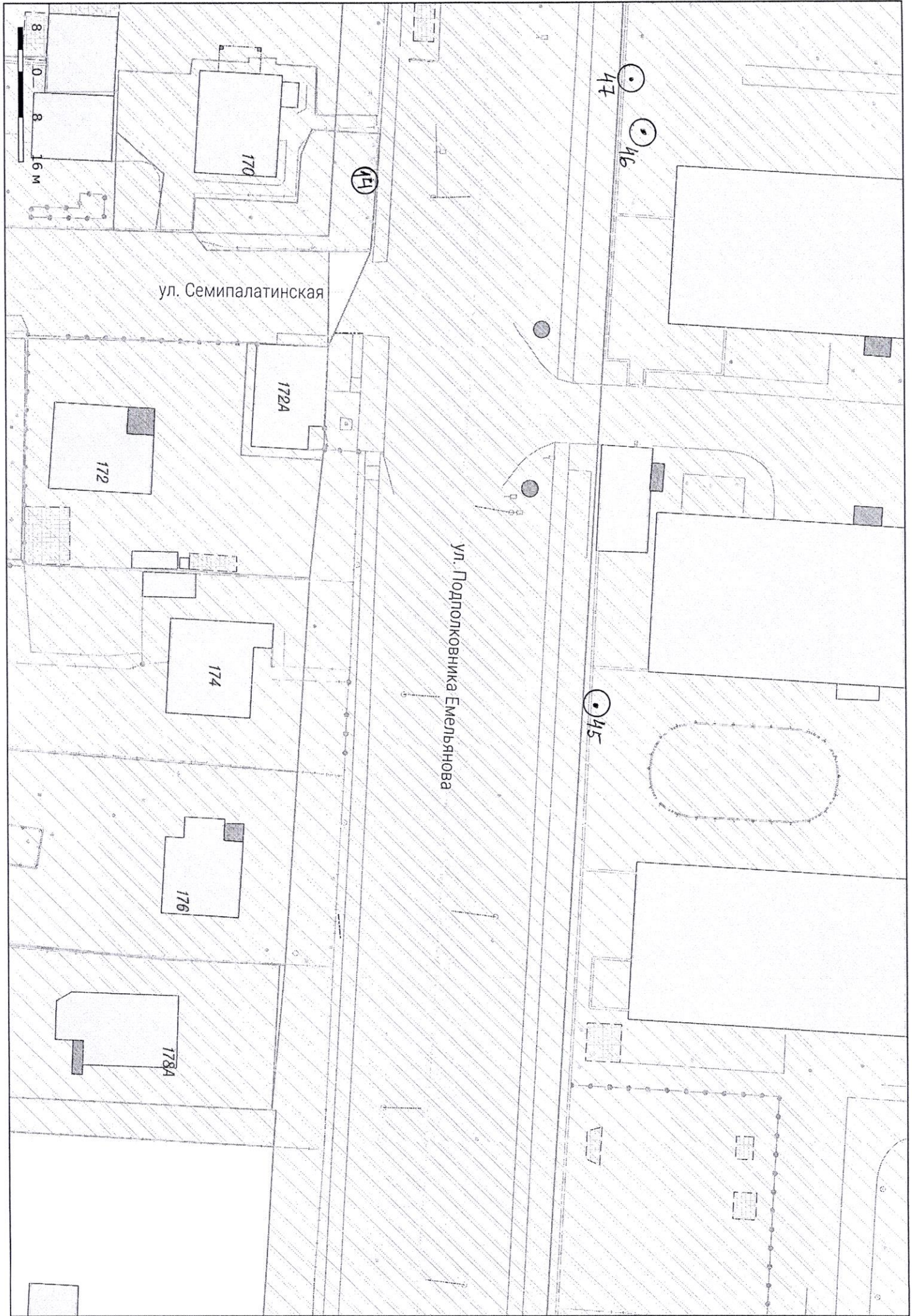
Ведущий инженер

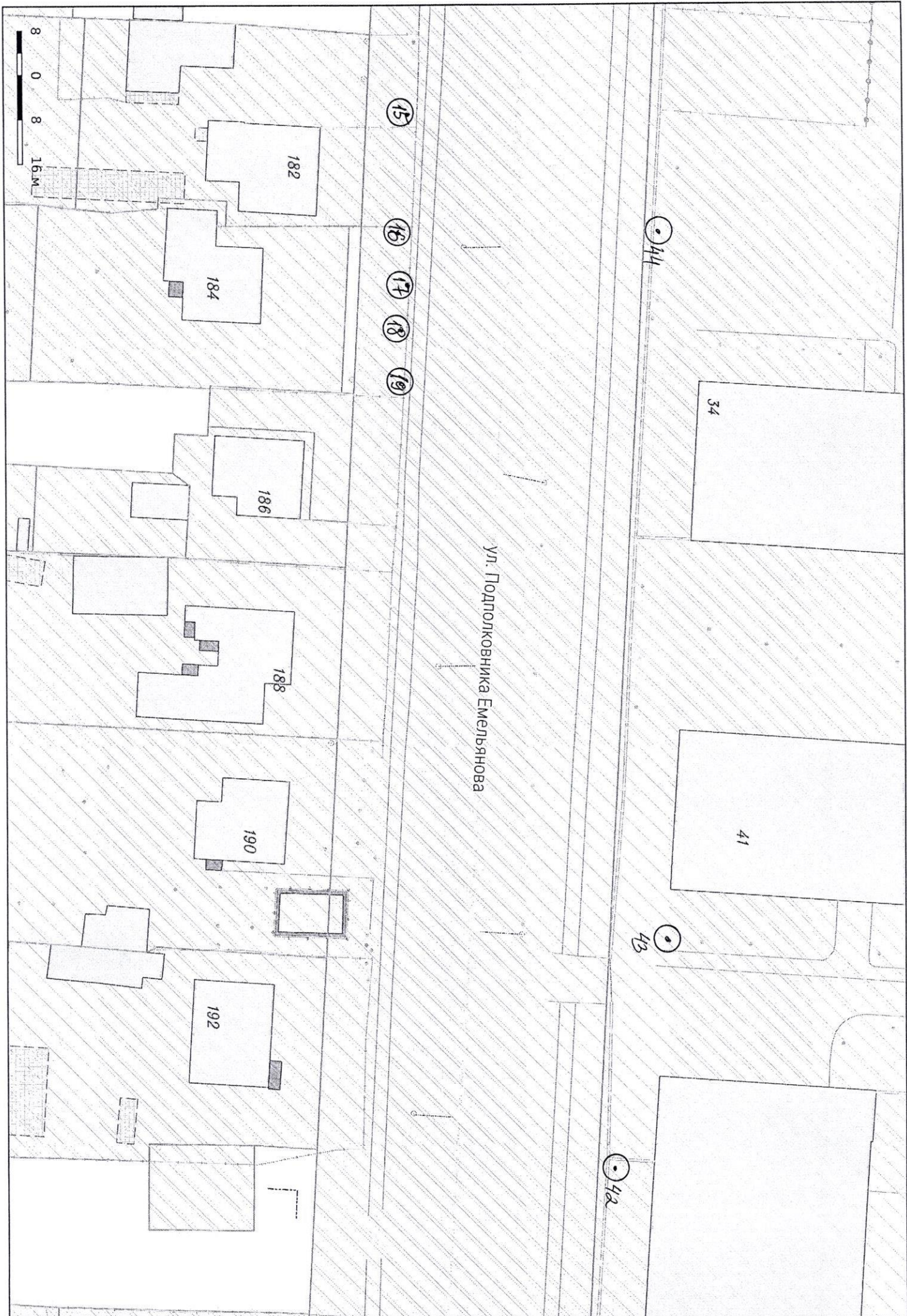
(должность, подпись, фамилия, инициал)

 **Е. О. Борзенкова**

*- специалист, имеющий квалификацию «Лесопатолог»







ул. Подполковника Емельянова

15

16

17

18

19

414

34

41

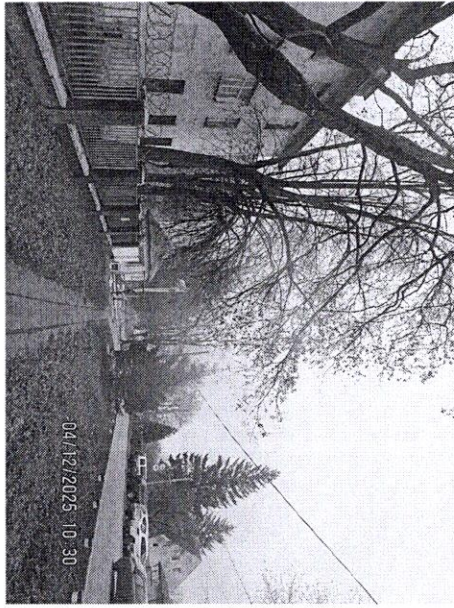
413

412

8 0 8 16 М



47



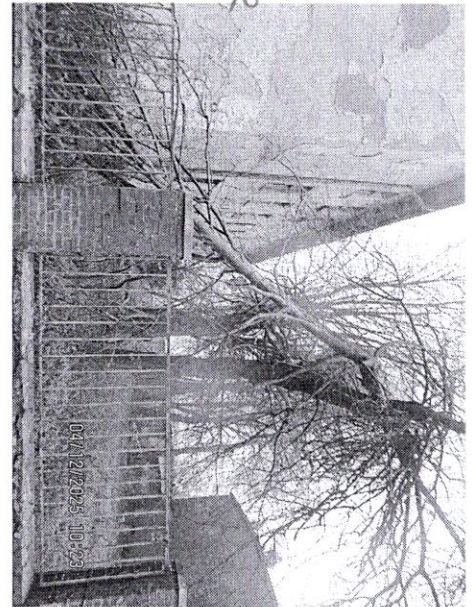
48



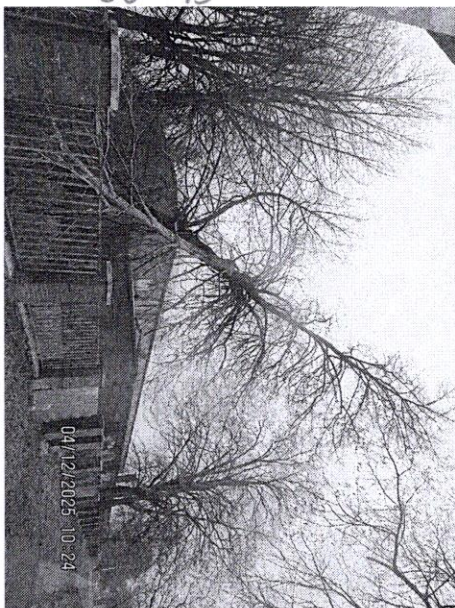
50 49



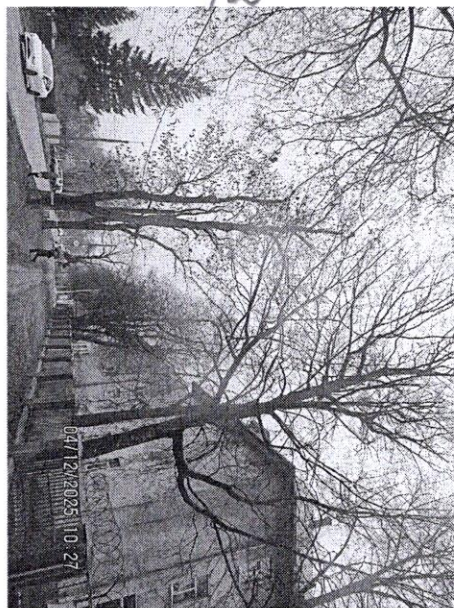
42



43



43



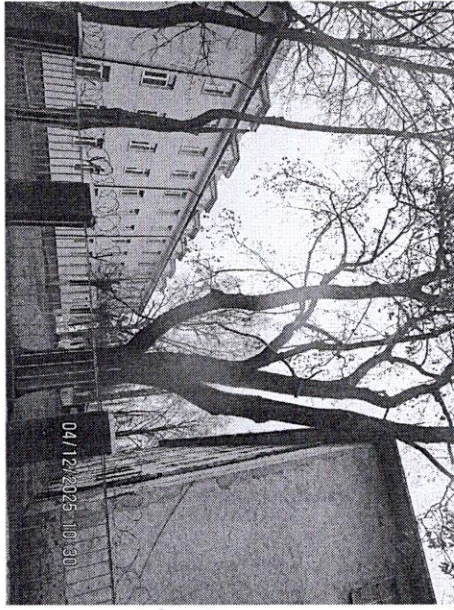
44



45



45



46



47



47