

**АКТ О НЕОБХОДИМОСТИ ВЫРУБКИ (СНОСА), ПЕРЕСАДКИ И ОБРЕЗКИ  
ЗЕЛЕННЫХ НАСАЖДЕНИЙ**

№ а-АОН-199 от « 21 » января 2026 года

Выдан: **ОАО «Балткран», 236008, г. Калининград, ул. А. Невского, 165**  
(ФИО либо наименование юридического лица - собственника, землевладельца, землепользователя,  
арендатора земельного участка, почтовый индекс, адрес)

На основании акта обследования зеленых насаждений: № а-ОЗН-65 от «15» января 2025 года,  
в срок (период) **в ближайший разрешенный период (зима-весна 2026 г.; осень-зима-2026 г.\*)**  
*установленный (предписанный) срок (период) выполнения работ*

на земельном участке, расположенном: **ул. А. Невского, 165**  
*(адрес, адресные ориентиры земельного участка, кадастровый номер (при наличии))*

В целях: **проведения рубок ухода**

разрешено (необходимо) выполнение следующих работ:

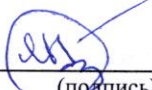
№ п/п	№ на схеме	Порода, вид зеленых насаждений	Диаметр ствола, см (на высоте 1,3 м для деревьев), возраст, лет (для кустарников)	Описание состояния	Мероприятия вырубка (снос), и/или обрезка зеленых насаждений
1	7	Липа	52	Сильно разросшаяся крона с присутствием омелы	Омолаживающая обрезка на высоту 12 м с сохранением скелетных ветвей не менее 1/3 их длины с вырезкой кустов омелы
2	8	Липа	46	Сильно разросшаяся крона с присутствием омелы	Омолаживающая обрезка на высоту 12 м с сохранением скелетных ветвей не менее 1/3 их длины с вырезкой кустов омелы
3	9	Липа	46	Сильно разросшаяся крона с присутствием омелы	Омолаживающая обрезка на высоту 12 м с сохранением скелетных ветвей не менее 1/3 их длины с вырезкой кустов омелы
4	10	Липа	34	Сильно разросшаяся крона с присутствием омелы	Омолаживающая обрезка на высоту 12 м с сохранением скелетных ветвей не менее 1/3 их длины с вырезкой кустов омелы
5	11	Липа	36	Сильно разросшаяся крона с присутствием омелы	Омолаживающая обрезка на высоту 12 м с сохранением скелетных ветвей не менее 1/3 их длины с вырезкой кустов омелы
6	12	Липа	20	Разросшаяся крона с присутствием омелы	Формовочная обрезка с вырезкой кустов омелы
7	14	Липа	44	Сильно разросшаяся крона с присутствием омелы	Омолаживающая обрезка на высоту 12 м с сохранением скелетных ветвей не менее 1/3 их длины с вырезкой кустов омелы
8	15	Липа	36	Сильно разросшаяся крона с присутствием омелы	Омолаживающая обрезка на высоту 12 м с сохранением скелетных ветвей не менее 1/3 их длины с вырезкой кустов омелы
9	16	Липа	52	Сильно разросшаяся крона с присутствием омелы	Омолаживающая обрезка на высоту 12 м с сохранением скелетных ветвей не менее 1/3 их длины с вырезкой кустов омелы
10	17	Липа	34	Сильно разросшаяся крона с присутствием омелы	Омолаживающая обрезка на высоту 10 м с сохранением скелетных ветвей не менее

					1/3 их длины с вырезкой кустов омелы
<b>Итого: 9 шт. – омолаживающая обрезка; 1 шт. - формовочная обрезка</b>					

Приложение:

- 1. копия акта обследования зеленых насаждений № а-ОЗН-65 от 15.01.2026;**
- 2. схема произрастания зеленых насаждений;**
- 3. фотофиксация зеленых насаждений.**

Заместитель главы администрации,  
председатель комитета городского хозяйства и строительства  
администрации городского округа  
«Город Калининград»

  
(подпись) М.В. Федосеев/  
(ФИО)



Оригинал акта о необходимости вырубki (сноса), пересадки и обрезки зеленых насаждений подлежит возврату в комитет городского хозяйства и строительства администрации городского округа «Город Калининград» в течение 5 рабочих дней после выполнения работ по вырубке (сносу), пересадке и обрезке зеленых насаждений.

Оригинал акта о необходимости вырубki (сноса), пересадки и обрезки зеленых насаждений с приложением акта освидетельствования места вырубki (сноса) зеленых насаждений подлежит хранению в комитете городского хозяйства и строительства администрации городского округа «Город Калининград» в установленном порядке.

\* разрешенный период – период, установленный Приказом комитета городского хозяйства и строительства «О разрешенном периоде производства работ по обрезке зеленых насаждений на территории городского округа «Город Калининград» (далее – Приказ) в связи с окончанием вегетационного периода. Омолаживающую и формовочную обрезку следует проводить ранней весной до распускания почек или осенью после листопада в соответствии с Приказом в действующей редакции на момент выполнения работ. Приказ размещается на официальном сайте администрации городского округа «Город Калининград» ([www.klkd.ru/](http://www.klkd.ru/)) в разделе/подразделе «Направление деятельности»/ «Городское хозяйство»/ «Озеленение»/ Приказ комитет городского хозяйства и строительства «О разрешенном периоде производства работ по обрезке зеленых насаждений на территории городского округа «Город Калининград».

УТВЕРЖДАЮ

Председатель комиссии по учету и вырубке (сносу) зеленых насаждений и компенсационному озеленению на территории городского округа «Город Калининград»

Маштаков В. А.

(фамилия, инициалы)

АКТ ОБСЛЕДОВАНИЯ ЗЕЛЕННЫХ НАСАЖДЕНИЙ

№ а-ОЗН- 65 от « 15 » января 20 26 года

Комиссией по учету и вырубке (сносу) зеленых насаждений и компенсационному озеленению на территории городского округа «Город Калининград» в составе:

**Ведущего инженера отдела по обследованию зеленых насаждений**  
**МКУ «Калининградская служба заказчика»** **Борзенковой Е. О.**  
(должность, фамилия, инициалы)

**Ведущего инженера отдела по обследованию зеленых насаждений**  
**МКУ «Калининградская служба заказчика»** **Сирота А. А.**  
(должность, фамилия, инициалы)

**Ведущего инженера отдела по обследованию зеленых насаждений**  
**МКУ «Калининградская служба заказчика»** **Федоровой О. О.**  
(должность, фамилия, инициалы)

на основании

**задания на проведение оперативного обследования в связи с обращением физического лица (№ 5-25598-н от 30.12.2025)**

в целях

**оперативного обследования**

проведено обследование зеленых насаждений, произрастающих на земельном участке, расположенном:

**ул. А. Невского, 165**

Результаты обследования зеленых насаждений:

**По вышеуказанному адресу произрастают зеленые насаждения, в том числе:**

№ п/п	№ на схеме	Порода зеленых насаждений	Экол. цен., балл	Диаметр ствола, см (на высоте 1,3 м для деревьев) / возраст, лет (для кустарников)	Оценка (описание) состояния зеленого насаждения	Рекомендуемые мероприятия
1	2	Клен			В кроне присутствуют сухие ветви, омела	Вырезка сухих ветвей, кустов омелы
2	3	Клен остролистный		30	Усыхающее состояние: усыхание кроны более 70%, суховершинность, сломы ветвей, угрожает падением, представляет угрозу жизни и здоровью граждан, а также причинения ущерба имуществу, больной, не подлежащий лечению и оздоровлению.	Санитарная рубка
3	4	Клен остролистный		35	Усыхающее состояние: усыхание кроны более 90%, суховершинность,	Санитарная рубка

					отслоение коры, сломы ветвей, угрожает падением, представляет угрозу жизни и здоровью граждан, а также причинения ущерба имуществу, больной, не подлежащий лечению и оздоровлению.	
4	5	Клен			В кроне присутствуют сухие ветви, омела	Вырезка сухих ветвей, кустов омелы
5	6	Клен			В кроне присутствуют сухие ветви	Вырезка сухих ветвей
6	13	Клен			В кроне присутствуют сухие ветви, омела	Вырезка сухих ветвей, кустов омелы

7	7	Липа		52	Сильно разросшаяся крона с присутствием омелы	Омоложивающая обрезка на высоту 12 м с сохранением скелетных ветвей не менее 1/3 их длины с вырезкой кустов омелы
8	8	Липа		46	Сильно разросшаяся крона с присутствием омелы	Омоложивающая обрезка на высоту 12 м с сохранением скелетных ветвей не менее 1/3 их длины с вырезкой кустов омелы
9	9	Липа		46	Сильно разросшаяся крона с присутствием омелы	Омоложивающая обрезка на высоту 12 м с сохранением скелетных ветвей не менее 1/3 их длины с вырезкой кустов омелы
10	10	Липа		34	Сильно разросшаяся крона с присутствием омелы	Омоложивающая обрезка на высоту 12 м с сохранением скелетных ветвей не менее 1/3 их длины с вырезкой кустов омелы
11	11	Липа		36	Сильно разросшаяся крона с присутствием омелы	Омоложивающая обрезка на высоту 12 м с сохранением скелетных ветвей не менее 1/3 их длины с вырезкой кустов омелы
12	12	Липа		20	Разросшаяся крона с присутствием омелы	Формовочная обрезка с

						вырезкой кустов омелы
13	14	Липа		44	Сильно разросшаяся крона с присутствием омелы	Омолаживающая обрезка на высоту 12 м с сохранением скелетных ветвей не менее 1/3 их длины с вырезкой кустов омелы
14	15	Липа		36	Сильно разросшаяся крона с присутствием омелы	Омолаживающая обрезка на высоту 12 м с сохранением скелетных ветвей не менее 1/3 их длины с вырезкой кустов омелы
15	16	Липа		52	Сильно разросшаяся крона с присутствием омелы	Омолаживающая обрезка на высоту 12 м с сохранением скелетных ветвей не менее 1/3 их длины с вырезкой кустов омелы
16	17	Липа		34	Сильно разросшаяся крона с присутствием омелы	Омолаживающая обрезка на высоту 10 м с сохранением скелетных ветвей не менее 1/3 их длины с вырезкой кустов омелы

Приложение:

1. Схема расположения зеленых насаждений.
2. Фотофиксация зеленых насаждений.

Заместитель председателя комиссии:

**Начальник отдела озеленения управления благоустройства, озеленения и экологии комитета городского хозяйства и строительства администрации городского округа «Город Калининград»**

**О. А. Семибратова**

(должность, подпись, фамилия, инициалы)

Члены комиссии:

**Ведущий инженер**

(должность, подпись, фамилия, инициалы)

**Е. О. Борзенкова**

**Ведущий инженер\***

(должность, подпись, фамилия, инициалы)

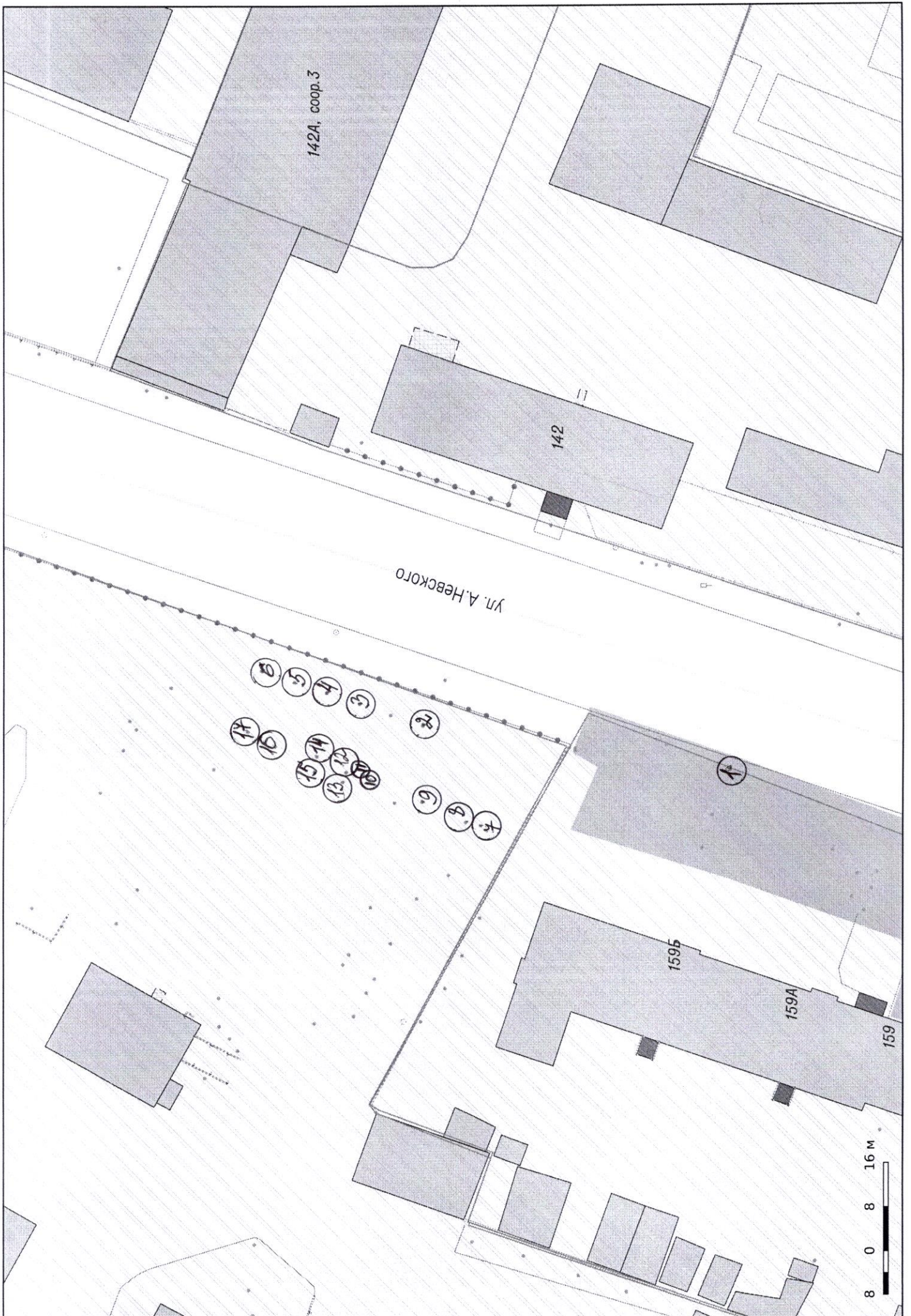
**А. А. Сирота**

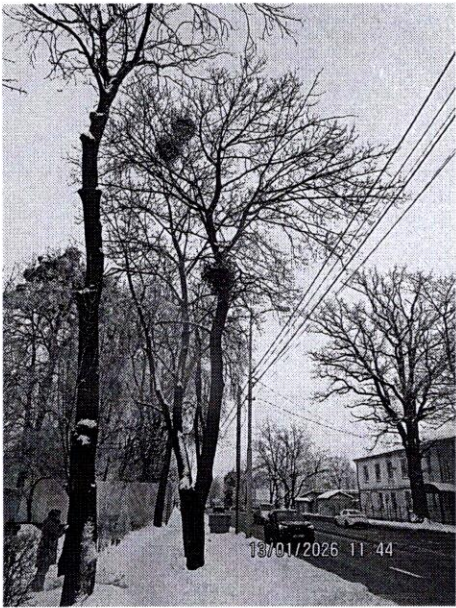
**Ведущий инженер**

(должность, подпись, фамилия, инициалы)

**О. О. Федорова**

\*- специалист, имеющий квалификацию «Лесопатолог»

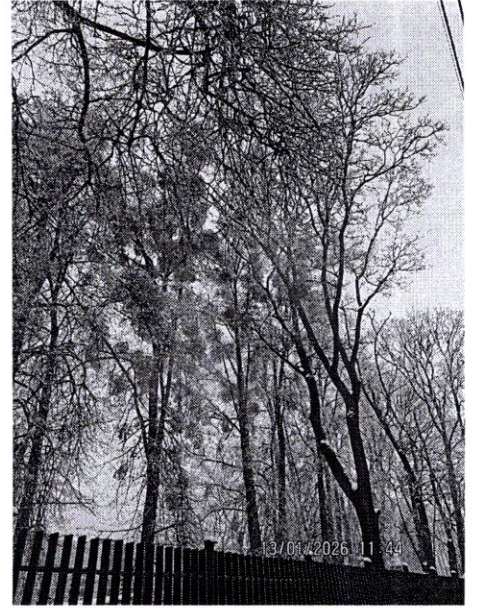




1



2, 7-9



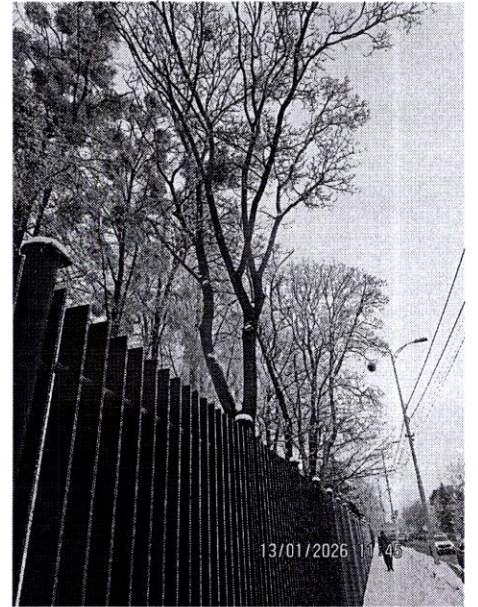
3, 10-15



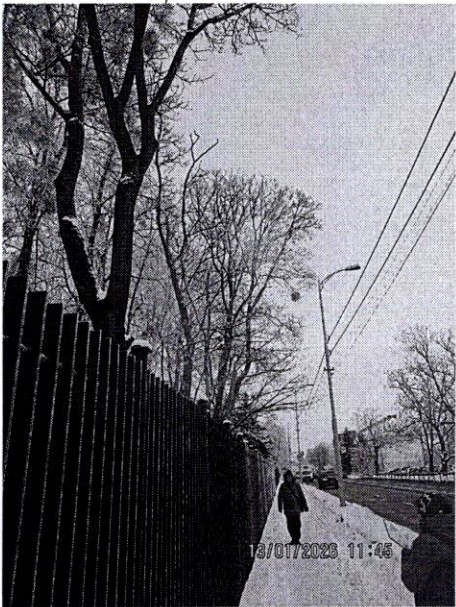
3, 10-15



3-6, 10-17



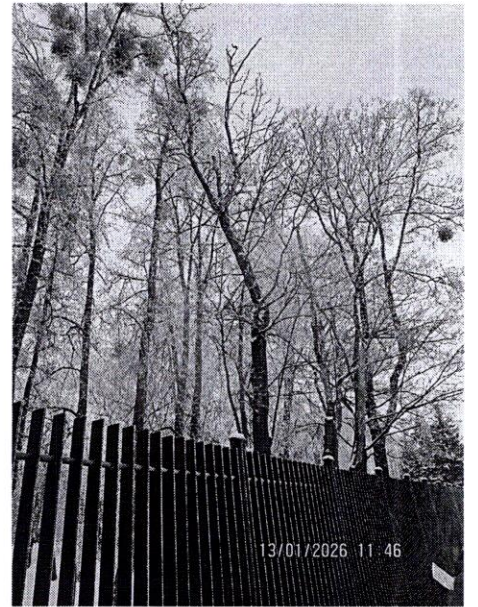
3-6, 10-17



3-6, 10-17



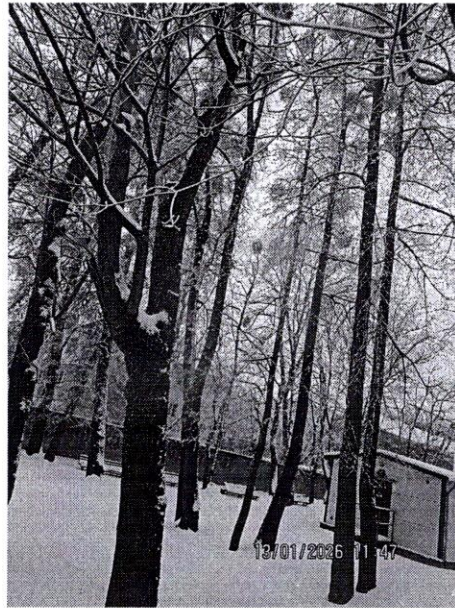
4, 10-17



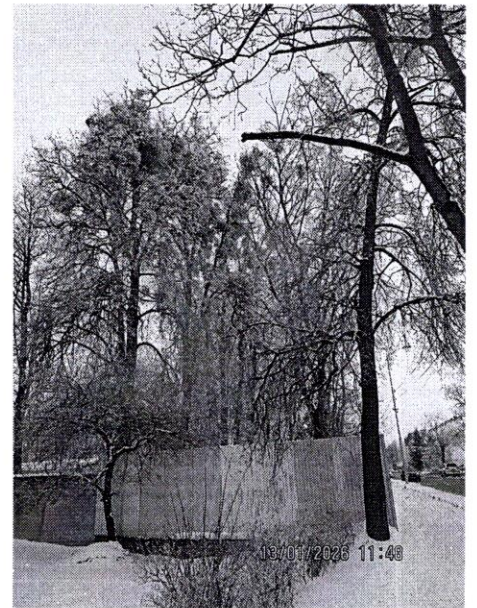
4, 5, 6, 10-17



10-17



10-17



2-17