

АКТ О НЕОБХОДИМОСТИ ВЫРУБКИ (СНОСА), ПЕРЕСАДКИ И ОБРЕЗКИ  
ЗЕЛЕННЫХ НАСАЖДЕНИЙ

№ а-АОН-323 от «29» декабря 2025 года

Выдан: МАОУ СОШ № 10, 236022, г. Калининград, ул. Красная, 301

(ФИО либо наименование юридического лица - собственника, землевладельца, землепользователя,  
арендатора земельного участка, почтовый индекс, адрес)

На основании акта обследования зеленых насаждений: № а-ОЗН-3057 от «29» декабря 2025 г.  
в срок (период) не позднее 1 (одного) месяца с момента получения данного акта

установленный (предписанный) срок (период) выполнения работ

на земельном участке, расположенном: ул. Красная, 301

(адрес, адресные ориентиры земельного участка, кадастровый номер (при наличии))

в целях: осуществления санитарных рубок

разрешено (необходимо) выполнение следующих работ:

№ п/п	№ на схеме	Порода, вид зеленых насаждений	Диаметр ствола, см (на высоте 1,3 м для деревьев), возраст, лет (для кустарников)	Описание состояния	Мероприятия вырубка (снос), и/или обрезка зеленых насаждений
1	5	Береза повислая	33	Усыхающее состояние: усыхание кроны более 80%, суховершинность, заселена стволовыми вредителями, угрожает падением, представляет угрозу жизни и здоровью граждан, а также причинения ущерба имуществу, большая, не подлежащая лечению и оздоровлению	Вырубка с корчевкой пня
Итого: 1 шт. – вырубка с корчевкой пня					

Приложение:

1. копия акта обследования зеленых насаждений № а-ОЗН-3057 от 29.12.2025;

2. схема произрастания зеленых насаждений;

3. фотофиксация зеленых насаждений;

4. проект компенсационного озеленения (выполнить в течение года с момента выдачи разрешительной документации (исполнитель – МАОУ СОШ № 10).

Заместитель главы администрации,  
председатель комитета городского хозяйства и строительства  
администрации городского округа  
«Город Калининград»



  
(подпись)

/М.В. Федосеев/  
(ФИО)

Оригинал акта о необходимости вырубки (сноса), пересадки и обрезки зеленых насаждений подлежит возврату в комитет городского хозяйства и строительства администрации городского округа «Город Калининград» в течение 5 рабочих дней после выполнения работ по вырубке (сносу), пересадке и обрезке зеленых насаждений.

Оригинал акта о необходимости вырубки (сноса), пересадки и обрезки зеленых насаждений с приложением акта освидетельствования места вырубки (сноса) зеленых насаждений подлежит хранению в комитете городского хозяйства и строительства администрации городского округа «Город Калининград» в установленном порядке.

## РАЗДЕЛ 2 акта о необходимости вырубки (сноса), пересадки и обрезки зеленых насаждений от «29» *августа* 2026 № а-АОН- 303

При посадке зеленого насаждения необходимо учитывать требования п. 9 СП 42.13330.2016 «Градостроительство. Планировка и застройка городских и сельских поселений» (актуализированная редакция СНиП 2.07.01-89\*), Правил создания, охраны и содержания зеленых насаждений в городах Российской Федерации (МДС 13-5.2000), Правил благоустройства территории городского округа «Город Калининград», утвержденных решением городского Совета депутатов Калининграда от 30.06.2021 № 182 в части соблюдения нормативных расстояний до объектов инфраструктуры, инженерных сетей, зданий и сооружений, существующих зеленых насаждений.

Посадочный материал должен быть только из питомника и соответствовать требованиям п. 5.9 Порядка выдачи разрешительной документации на вырубку (снос), обрезку и/или пересадку зеленых насаждений на территории городского округа «Город Калининград», утвержденного решением городского Совета депутатов Калининграда от 04.03.2020 № 42 (далее – Порядок).

На саженце не должно быть механических повреждений и признаков повреждения болезнями и вредителями.

Саженец должен быть с закрытой корневой системой, иметь ровный прямой ствол (для деревьев), здоровую, нормально развитую корневую систему с хорошо выраженной скелетной частью, симметричную крону, очищенную от сухих и поврежденных ветвей.

Для высаживаемого саженца в посадочную яму предусмотреть внесение растительного грунта не менее 50 % объема посадочной ямы.

После посадки организовать механическое закрепление («заякоривание») высаженных деревьев комплектом из 3-х кольев с подвязыванием саженца к кольям креплением 3-х растяжек из тканевой ленты шириной не менее 3 см. Для мягкой манжеты-прокладки использовать мешковину. Для выполнения полива сформировать вокруг саженца дерева приствольную лунку диаметром не менее 0,5 м и установить защитную манжету для предохранения от механических повреждений при окосе.

Посадку и уход за высаженным зеленым насаждением необходимо организовать в соответствии с Правилами создания, охраны и содержания зеленых насаждений в городах Российской Федерации, утвержденными приказом Государственного Комитета Российской Федерации по строительству и жилищно-коммунальному комплексу от 15.12.1999 № 153 (МДС 13-5.2000).

На сдачу-приемку выполненных работ пригласить комиссию по учету и сносу (вырубке) зеленых насаждений и компенсационному озеленению на территории городского округа «Город Калининград» для составления акта оценки выполненных объемов и качества работ по компенсационному озеленению.

Приемка реализованных проектов компенсационного озеленения проводится в соответствии с Порядком

Одновременно информируем, что в целях внесения на дежурный план города и геоинформационный портал сайта Администрации информации о высаженных зеленых насаждениях Комитет рекомендует выполнить исполнительную (подеревную топографическую) съемку места высадки зеленого насаждения и предоставить ее в формате шейп-файлов (файлы формата SHP) в комитет городского развития и цифровизации.

Выполнить посадку в соответствии со схемой (Приложение 1).

Место посадки в случае необходимости подлежит корректировке с внесением соответствующих изменений в схему посадки.

**Приложение 1**  
**Проект компенсационного озеленения по адресу: ул. Красная, 301**



**Условные обозначения:**



**Место посадки саженца — Клен остролиственный «Глобозум»**

При посадке учитывать расположение саженца от зданий, сооружений сетей согласно п. 9 СП 42.13330.2016 «Градостроительство. Планировка и застройка городских и сельских поселений»

**1:500**

УТВЕРЖДАЮ

Председатель комиссии по учету и вырубке (сносу) зеленых насаждений и компенсационному озеленению на территории городского округа «Город Калининград»

Маштаков В. А.

(фамилия, инициалы)

## АКТ ОБСЛЕДОВАНИЯ ЗЕЛЕННЫХ НАСАЖДЕНИЙ

№ а-ОЗН- 3057 от « 29 » декабря 20 25 года

Комиссией по учету и вырубке (сносу) зеленых насаждений и компенсационному озеленению на территории городского округа «Город Калининград» в составе:

Ведущего инженера отдела по обследованию зеленых насаждений МКУ «Калининградская служба заказчика» Федоровой О. О.

(должность, фамилия, инициалы)

Ведущего инженера отдела по обследованию зеленых насаждений МКУ «Калининградская служба заказчика» Сирота А. А.

(должность, фамилия, инициалы)

на основании

- задания на проведение оперативного обследования (№ и-КГХиС-23153 от 15.11.2024) и в связи с обращением юридического лица (№ в-КГХиС-7416 от 22.10.2024)

И. о. председателя комитета городского хозяйства и строительства администрации городского округа «Город Калининград» Маштаков В. А., 236022, г. Калининград, пл. Победы, 1

Прокуратура города Калининграда, 236022, г. Калининград, ул. Комсомольская, д. 31

в целях

оперативного обследования

проведено обследование зеленых насаждений, произрастающих на земельном участке, расположенном:

ул. Красная, 301

Результаты обследования зеленых насаждений:

По вышеуказанному адресу произрастают зеленые насаждения, в том числе:

№ п/п	№ на схеме	Порода зеленых насаждений	Экол. цен., балл	Диаметр ствола, см (на высоте 1,3 м для деревьев) / возраст, лет (для кустарников)	Оценка (описание) состояния зеленого насаждения	Рекомендуемые мероприятия
1	1	Осина			В кроне присутствуют сухие ветви	Вырезка сухих ветвей
2	2	Клен			В кроне присутствуют сухие ветви	Вырезка сухих ветвей
3	3	Клен			В кроне присутствуют сухие ветви	Вырезка сухих ветвей
4	4	Береза повислая		25,34	Ствол диаметром 25 см находится в усыхающем состоянии (сухой),	Ствол диаметром 25 см – вырезка

					угрожает падением, представляет угрозу жизни и здоровью граждан, а также причинения ущерба имуществу. Ствол диаметром 34 см - в кроне присутствуют сухие ветви.	Ствол диаметром 34 см – вырезка сухих ветвей
5	5	Береза повислая		33	Усыхающее состояние: усыхание кроны более 80%, суховершинность, заселена стволовыми вредителями, угрожает падением, представляет угрозу жизни и здоровью граждан, а также причинения ущерба имуществу, больная, не подлежащий лечению и оздоровлению	Санитарная рубка

Приложение:

1. Схема расположения зеленых насаждений.
2. Фотофиксация зеленых насаждений.

Заместитель председателя комиссии

**Начальник отдела озеленения управления благоустройства, озеленения и экологии комитета городского хозяйства и строительства администрации городского округа «Город Калининград»**

(должность, подпись, фамилия, инициалы)

**О. А. Семибратова**

Члены комиссии:

**Ведущий инженер**

(должность, подпись, фамилия, инициалы)

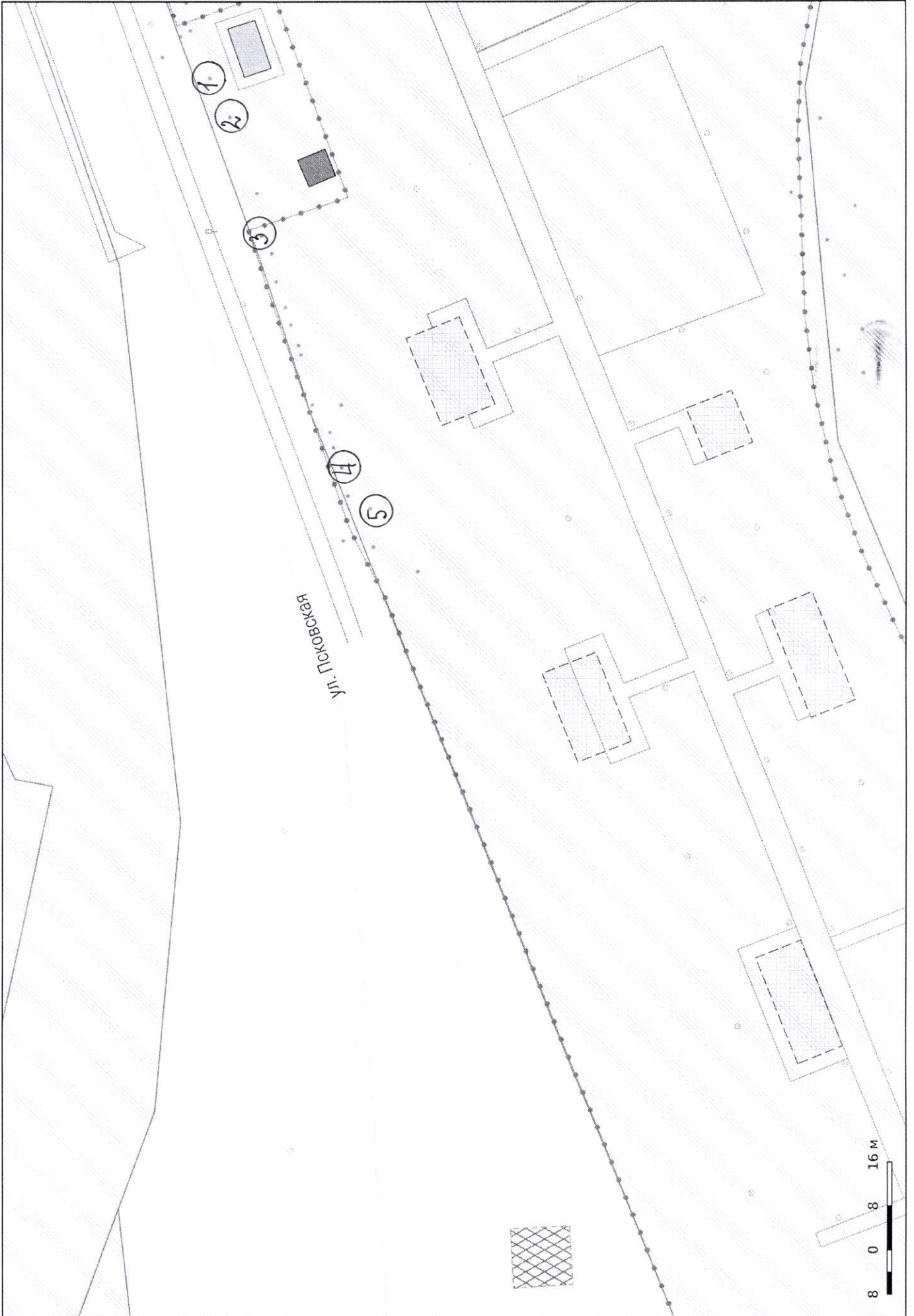
**О. О. Федорова**

**Ведущий инженер\***

(должность, подпись, фамилия, инициалы)

**А. А. Сирота**

\*- специалист, имеющий квалификацию «Лесопатолог»



Yn. TOKBOKBAH

1

2

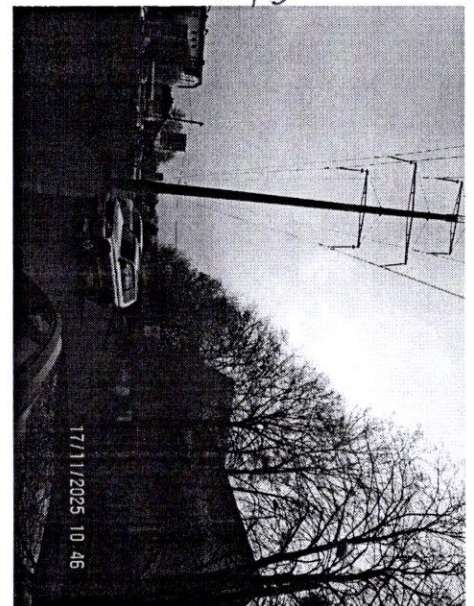
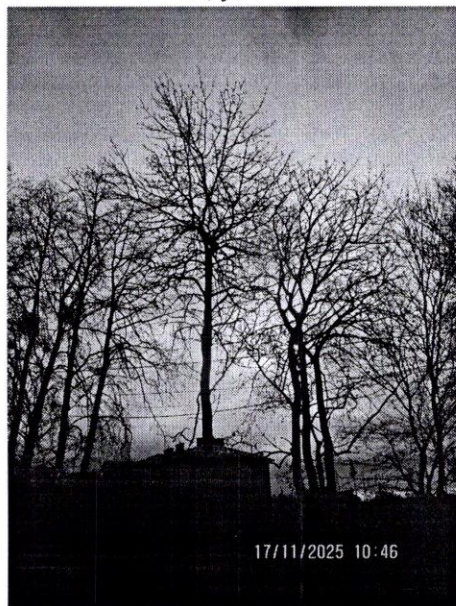
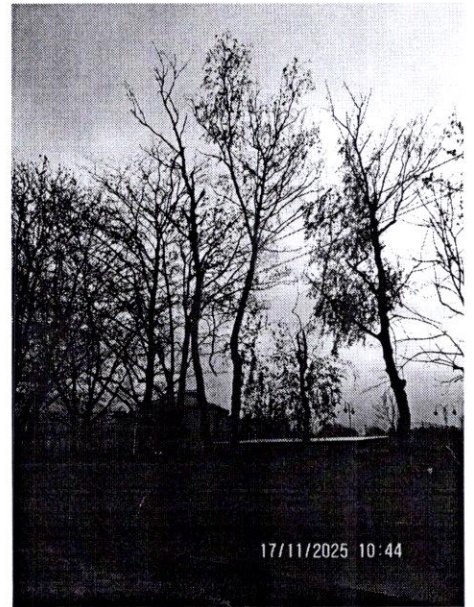
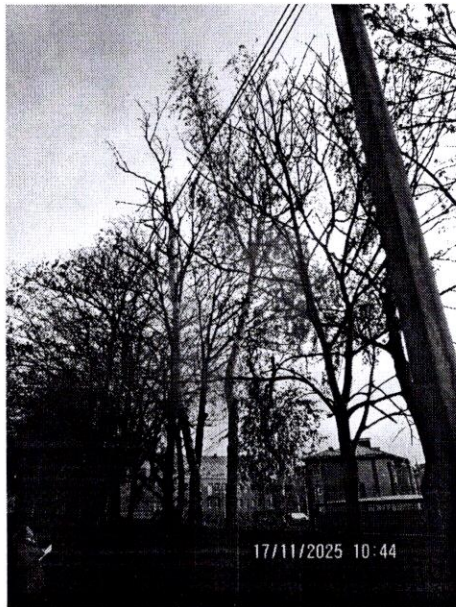
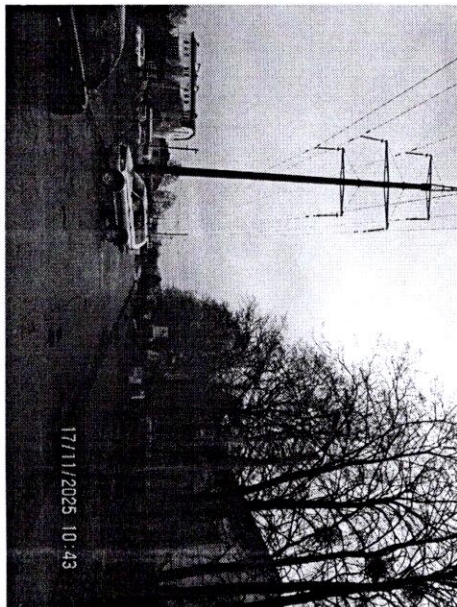
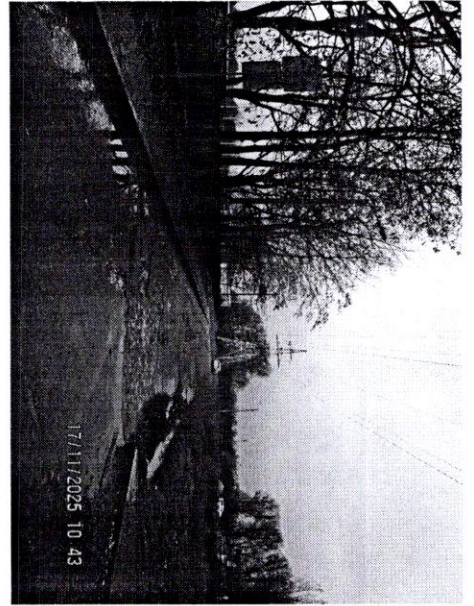
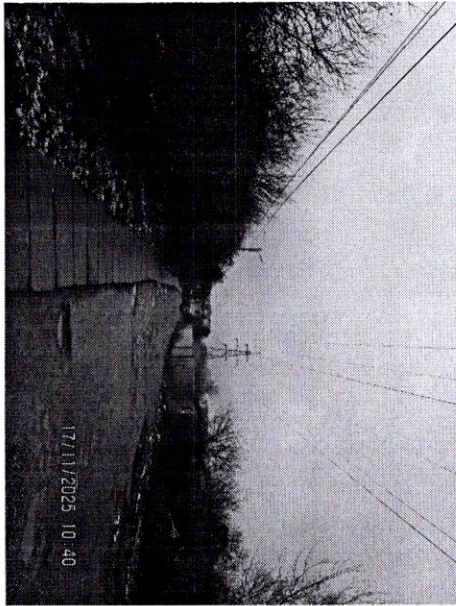
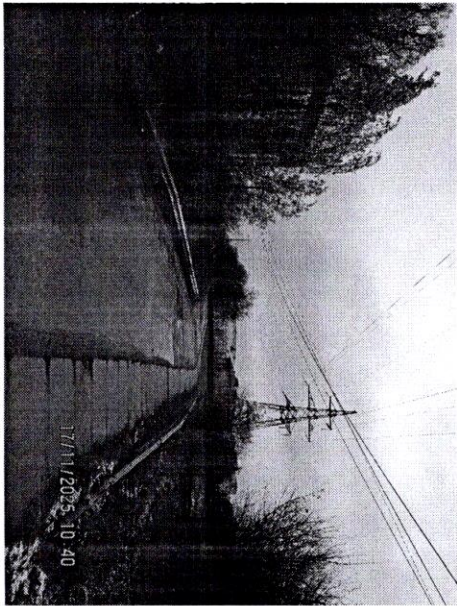
3

4

5

8 0 8 16 M





3, 2

1

4, 5

4, 5