

АКТ О НЕОБХОДИМОСТИ ВЫРУБКИ (СНОСА), ПЕРЕСАДКИ И ОБРЕЗКИ ЗЕЛЕННЫХ НАСАЖДЕНИЙ

№ 1222 от «22» сентября 2021 года

Выдан ООО «МУП РСУ - 24», 236039, г. Калининград, ул. Багратиона, д.82

(наименование собственника, земледельца, землепользователя, арендатора, почтовый индекс, адрес)

На основании:

акта обследования зеленых насаждений

№ 1428 от «20» сентября 2021 года

в целях:

предотвращения аварийной ситуации

с условиями:

1. необходимо выполнить работы по:

обрезке

(наименование работ: вырубка (снос), пересадка, обрезка зеленых насаждений)

зеленых насаждений:

№ п/п	№ на схеме	Порода зеленых насаждений	Диаметр ствола, см (на высоте 1,3 м для деревьев), возраст, лет (для кустарников)	Описание состояния	Мероприятия
1	1	Липа		Ветви касаются стен, балконов и окон МКД	Обрезка ветвей, касающихся стен, балконов и окон МКД
2	2	Ясень		Ветви касаются стен, балконов и окон МКД, нависают над проездом	Обрезка ветвей, касающихся стен, балконов и окон МКД, нависающих над проездом
Итого: 2 шт. – обрезка					

(количество и состояние зеленых насаждений)

на земельном участке, расположенном:

ул. Багратиона, 43-47

(адрес, месторасположение, кадастровый номер земельного участка)

Приложение:

1. схема произрастания зеленых насаждений;

2. копия акта обследования зеленых насаждений № 1428 от 20.09.2021 года

3. фотофиксация зеленых насаждений.

2. Дата начала (окончания) работ: не позднее 10 (десяти) дней с момента получения данного акта

Заместитель главы администрации
председатель комитета городского хозяйства
и строительства
администрации городского округа
«Город Калининград»

М.П.



(подпись)

/А.И. Запивалов/

(ФИО)

Акт получил: _____
(ф.и.о., подпись)

Акт направлен почтой с уведомлением: _____

Оригинал акта о необходимости вырубки (сноса), пересадки и обрезки зеленых насаждений подлежит возврату в комитет городского хозяйства администрации городского округа «Город Калининград» в течение 5 рабочих дней после выполнения работ по вырубке (сносу), пересадке и обрезке зеленых насаждений.

Оригинал акта о необходимости вырубки (сноса), пересадки и обрезки зеленых насаждений с приложением акта освидетельствования места вырубки (сноса) зеленых насаждений подлежит хранению в комитете городского хозяйства администрации городского округа «Город Калининград» в установленном порядке.

Председатель комиссии:

Заместитель председателя комитета городского хозяйства и строительства администрации городского округа «Город Калининград»
_____ Ю.Л.Кондратьев

(должность, подпись, ф.и.о.)

Заместитель председателя комиссии:

Начальник отдела озеленения управления благоустройства, озеленения и экологии комитета городского хозяйства и строительства администрации городского округа «Город Калининград»
_____ Д.Е. Петренко

(должность, подпись, ф.и.о.)

Члены комиссии:

Главный специалист отдела озеленения управления благоустройства, озеленения и экологии комитета городского хозяйства и строительства администрации городского округа «Город Калининград»
_____ Л.М. Фатьянова

(должность, подпись, ф.и.о.)

Ведущий специалист отдела озеленения управления благоустройства, озеленения и экологии комитета городского хозяйства и строительства администрации городского округа «Город Калининград»
_____ Н.С. Васильева

(должность, подпись, ф.и.о.)

УТВЕРЖДАЮ

Председатель комиссии по учету и вырубке (сносу) зеленых насаждений и компенсационному озеленению на территории городского округа «Город Калининград»

Кондратьев Ю. Л.

(фамилия, инициалы)



АКТ ОБСЛЕДОВАНИЯ ЗЕЛЕННЫХ НАСАЖДЕНИЙ

№ 1428 от « 20 » сентября 20 21 года

Комиссией по учету и вырубке (сносу) зеленых насаждений и компенсационному озеленению на территории городского округа «Город Калининград» в составе:

Ведущего инженера отдела по содержанию зеленых насаждений, скверов и зон отдыха МКУ «Калининградская служба заказчика» Сирота А. А.

(должность, фамилия, инициалы)

Ведущего инженера отдела по содержанию зеленых насаждений, скверов и зон отдыха МКУ «Калининградская служба заказчика» Галкиной С. А.

(должность, фамилия, инициалы)

проведено обследование зеленых насаждений, произрастающих на земельном участке, расположенном:

ул. Багратиона, 43-47

(адрес, месторасположение, кадастровый номер земельного участка (при наличии))

в целях

оперативного обследования

* (указывается цель согласно п. 1.4 Положения о комиссии по учету и вырубке (сносу) зеленых насаждений и компенсационному озеленению на территории городского округа «Город Калининград»)

на основании

задания на проведение оперативного обследования в связи с обращениями физического лица (№ з-КГХиС-1556 от 02.09.2021), юридического лица (№ в-КГХиС-6039 от 03.09.2021)

(вид документа или информации в соответствии с п. 2.3 Положения о комиссии по учету и вырубке (сносу) зеленых насаждений и компенсационному озеленению на территории городского округа «Город Калининград», реквизиты)

ООО «МУП РСУ 24», 236039, г. Калининград, ул. Багратиона, д. 82

Результаты обследования зеленых насаждений:

На придомовой территории произрастают зеленые насаждения, в том числе:

№ п/п	№ на схеме	Порода зеленых насаждений	Диаметр ствола, см (на высоте 1,3 м для деревьев) / возраст, лет (для кустарников)	Оценка (описание) состояния зеленого насаждения	Рекомендуемые мероприятия
1	1	Липа		Ветви касаются стен, балконов и окон МКД	Обрезка ветвей, касающихся стен, балконов и окон МКД
2	2	Ясень		Ветви касаются стен, балконов и окон МКД, нависают над проездом	Обрезка ветвей, касающихся стен, балконов и окон МКД, нависающих над проездом

Приложение:

1. Схема расположения зеленых насаждений на 1 листе.
2. Фотофиксация зеленых насаждений на 1 листе.

Заместитель председателя комиссии

**Начальник отдела озеленения управления благоустройства, озеленения и экологии
комитета городского хозяйства и строительства администрации городского округа
«Город Калининград»**

(должность, подпись, фамилия, инициалы)

 Д. Е. Петренко

Члены комиссии:

Ведущий инженер

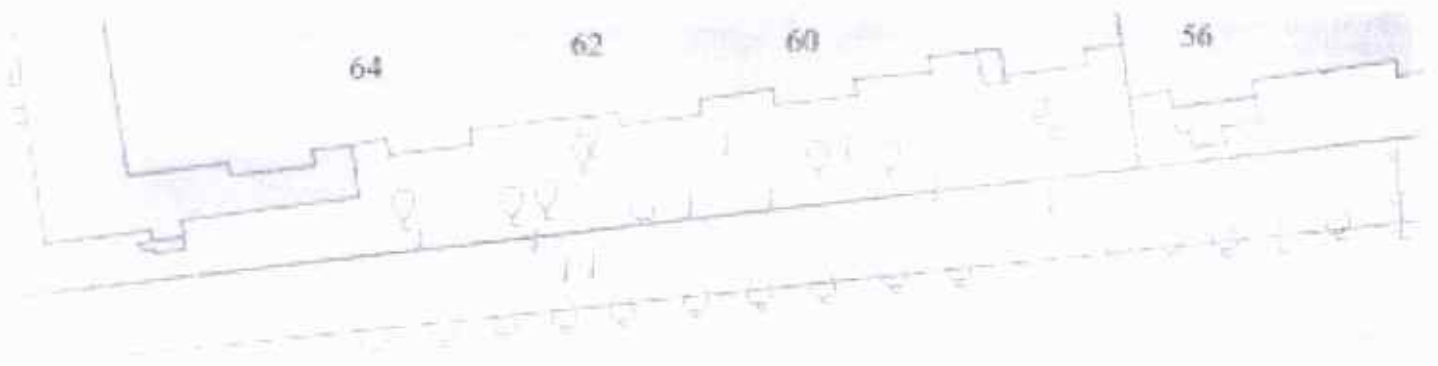
(должность, подпись, фамилия, инициалы)

 А. А. Сирота

Ведущий инженер

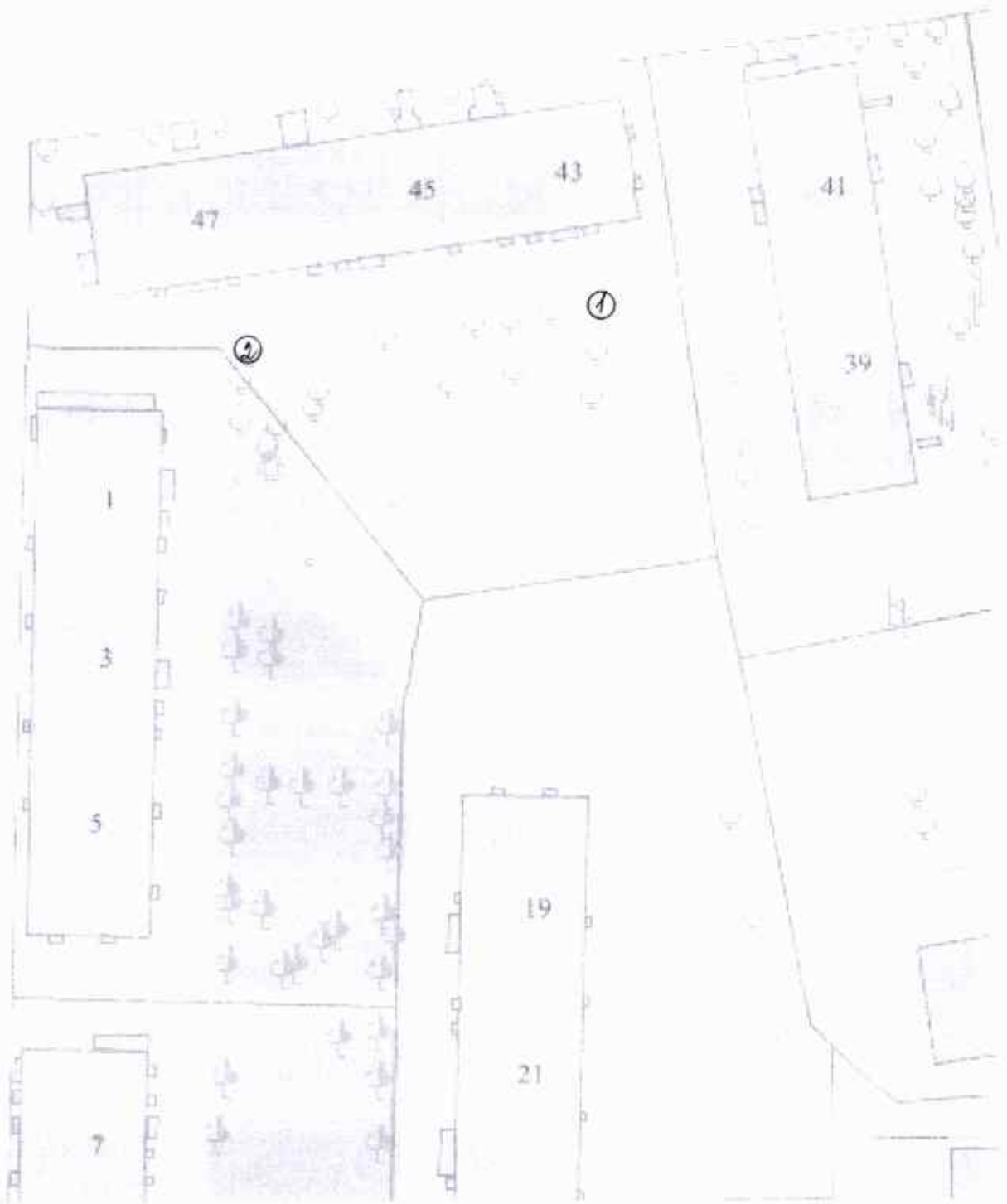
(должность, подпись, фамилия, инициалы)

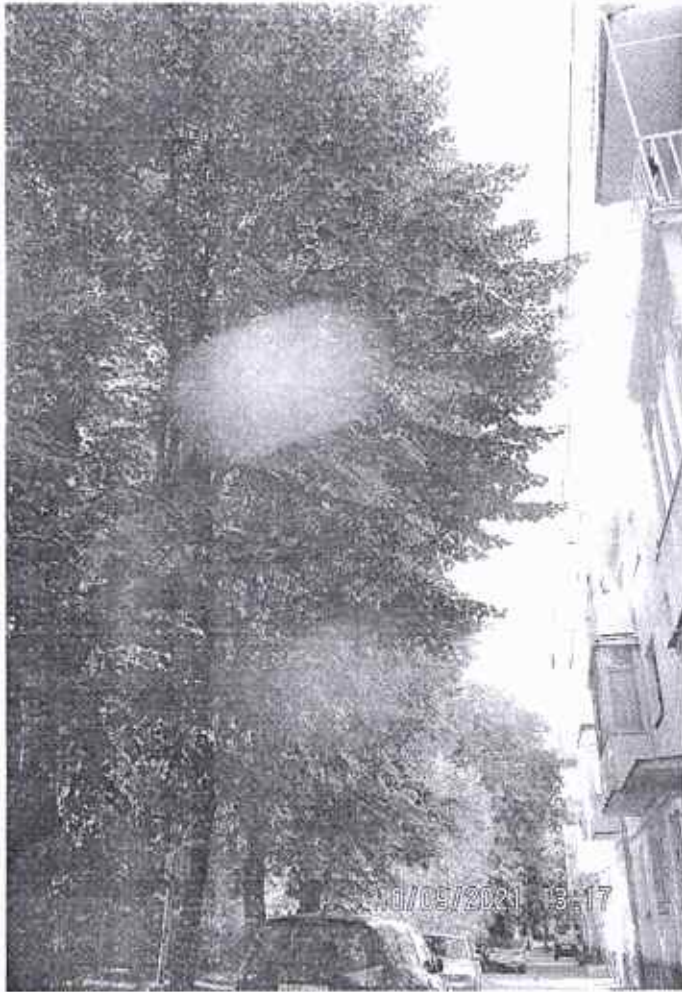
 С. А. Галкина



ул. Багратиона

ул. Красная





1



2



2



2