

АКТ О НЕОБХОДИМОСТИ ВЫРУБКИ (СНОСА), ПЕРЕСАДКИ И ОБРЕЗКИ ЗЕЛЕННЫХ НАСАЖДЕНИЙ

№ 929 от «12» августа 20 21 года

Выдан: ООО «УКЛР», 236009, г. Калининград, ул. Тургенева, 14

(наименование собственника, землевладельца, землепользователя, арендатора, почтовый индекс, адрес)

На основании:

акта обследования зеленых насаждений

№ 1148 от «06» августа 20 21 года

в целях:

предотвращения аварийной ситуации

с условиями:

1. необходимо выполнить работы по:

вырубке и вырезке

(наименование работ: вырубка (снос), пересадка, обрезка зеленых насаждений)

зеленых насаждений:

№ п/п	№ на схеме	Порода зеленых насаждений	Диаметр ствола, см (на высоте 1,3 м для деревьев), возраст, лет (для кустарников)	Описание состояния	Мероприятия
1	1	Тополь	53	Неудовлетворительное состояние: суховершинность, усыхание кроны более 90 %, прикорневая гниль, заселен ствольными вредителями, возможен слом ствола, угрожает падением	Вырубка
2	2	Тополь	127	Неудовлетворительное состояние: суховершинность, усыхание кроны более 90 %, прикорневая гниль, заселен ствольными вредителями, возможен слом ствола, угрожает падением	Вырубка
3	3	Осина	39	Сухостойная, угрожает падением	Вырубка
4	4	Осина	42	Сухостойная, угрожает падением	Вырубка
5	5	Осина		В кроне присутствуют сухие ветви	Вырезка сухих ветвей
6	6	Осина		В кроне присутствуют сухие ветви	Вырезка сухих ветвей
7	7	Осина		В кроне присутствуют сухие ветви	Вырезка сухих ветвей
8	8	Осина		В кроне присутствуют сухие ветви	Вырезка сухих ветвей
9	9	Клен		В кроне присутствуют сухие ветви	Вырезка сухих ветвей
10	10	Клен		В кроне присутствуют сухие ветви	Вырезка сухих ветвей
11	11	Ясень		В кроне присутствуют сухие ветви	Вырезка сухих ветвей
12	12	Тополь	60	Неудовлетворительное состояние: усыхание кроны более 90 %, прикорневая гниль, возможен слом ствола, угрожает падением	Вырубка

Итого: 5 шт. – вырубка, 7 шт. – вырезка сухих ветвей

(количество и состояние зеленых насаждений)

на земельном участке, расположенном:

ул. Куйбышева, 67

(адрес, месторасположение, кадастровый номер земельного участка)

Приложение:

1. схема произрастания зеленых насаждений;

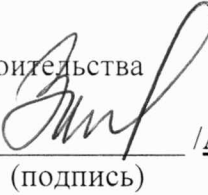
2. копия акта обследования зеленых насаждений № 1148 от 06.08.2021 года;

3. фотофиксация зеленых насаждений.

2. Дата начала работ: с момента получения данного акта

Дата окончания работ: не позднее 1 (одного) месяца с момента получения данного акта

Заместитель главы администрации,
председатель комитета городского хозяйства и строительства
администрации городского округа
«Город Калининград»



/А.И. Запывалов/
(ФИО)

М.П.



Акт получил: _____
(ф.и.о., подпись)

Акт направлен почтой с уведомлением: _____

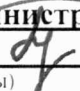
Оригинал акта о необходимости вырубке (сноса), пересадки и обрезки зеленых насаждений подлежит возврату в комитет городского хозяйства и строительства администрации городского округа «Город Калининград» в течение 5 рабочих дней после выполнения работ по вырубке (сносу), пересадке и обрезке зеленых насаждений.

Оригинал акта о необходимости вырубке (сноса), пересадки и обрезки зеленых насаждений с приложением акта освидетельствования места вырубке (сноса) зеленых насаждений подлежит хранению в комитете городского хозяйства и строительства администрации городского округа «Город Калининград» в установленном порядке.


Председатель комиссии:


Заместитель председателя комитета городского хозяйства и строительства администрации городского округа «Город Калининград»  **Ю. Л. Кондратьев**
(должность, подпись, фамилия, инициалы)

Заместитель председателя комиссии:

Начальник отдела озеленения управления благоустройства, озеленения и экологии комитета городского хозяйства и строительства администрации городского округа «Город Калининград»  **Д. Е. Петренко**
(должность, подпись, фамилия, инициалы)

Члены комиссии:

Главный специалист отдела озеленения управления благоустройства, озеленения и экологии комитета городского хозяйства и строительства администрации городского округа «Город Калининград»  **О.А. Семибратова**
(должность, подпись, фамилия, инициалы)

Ведущий специалист отдела озеленения управления благоустройства, озеленения и экологии комитета городского хозяйства и строительства администрации городского округа «Город Калининград»  **Н.С. Васильева**
(должность, подпись, фамилия, инициалы)

УТВЕРЖДАЮ

Председатель комиссии по учету и вырубке (сносу) зеленых насаждений и компенсационному озеленению на территории городского округа «Город Калининград»

Кондратьев Ю. Л.

(фамилия, инициалы)

АКТ ОБСЛЕДОВАНИЯ ЗЕЛЕННЫХ НАСАЖДЕНИЙ

№ 1148 от « 6 » августа 20 21 года

Комиссией по учету и вырубке (сносу) зеленых насаждений и компенсационному озеленению на территории городского округа «Город Калининград» в составе:

Ведущего инженера отдела по содержанию зеленых насаждений, скверов и зон отдыха МКУ «Калининградская служба заказчика» Кокоткиной В. В.

(должность, фамилия, инициалы)

Ведущего инженера отдела по содержанию зеленых насаждений, скверов и зон отдыха МКУ «Калининградская служба заказчика» Галкиной С. А.

(должность, фамилия, инициалы)

проведено обследование зеленых насаждений, произрастающих на земельном участке, расположенном:

ул. Куйбышева, 67

(адрес, месторасположение, кадастровый номер земельного участка (при наличии))

в целях

оперативного обследования

*(указывается цель согласно п. 1.4 Положения о комиссии по учету и вырубке (сносу) зеленых насаждений и компенсационному озеленению на территории городского округа «Город Калининград»)

на основании

задания на проведение оперативного обследования (№ И-КГХ-10918 от 31.07.2021), в связи с обращением физического лица (№ 1-4440-н от 27.07.2021)

(вид документа или информации в соответствии с п. 2.3 Положения о комиссии по учету и вырубке (сносу) зеленых насаждений и компенсационному озеленению на территории городского округа «Город Калининград», реквизиты)

Председатель комиссии по учету и вырубке (сносу) зеленых насаждений и компенсационному озеленению на территории городского округа «Город Калининград» Кондратьев Ю. Л., 236022, г. Калининград, пл. Победы, д. 1

Результаты обследования зеленых насаждений:

На придомовой территории произрастают зеленые насаждения, в том числе:

№ п/п	№ на схеме	Порода зеленых насаждений	Диаметр ствола, см (на высоте 1,3 м для деревьев) / возраст, лет (для кустарников)	Оценка (описание) состояния зеленого насаждения	Рекомендуемые мероприятия
1	1	Тополь	53	Неудовлетворительное состояние: сухoverшинность, усыхание кроны более 90%, прикорневая гниль, заселен стволовыми вредителями,	Вырубка

				возможен слом ствола, угрожает падением	
2	2	Тополь	127	Неудовлетворительное состояние: глубокая сквозная трещина ствола, обширная стволовая гниль, гниль корневых лап, возможен разлом ствола, угрожает падением	Вырубка
3	3	Осина	39	Сухостойная, угрожает падением	Вырубка
4	4	Осина	42	Сухостойная, угрожает падением	Вырубка
5	5	Осина		В кроне присутствуют сухие ветви	Вырезка сухих ветвей
6	6	Осина		В кроне присутствуют сухие ветви	Вырезка сухих ветвей
7	7	Осина		В кроне присутствуют сухие ветви	Вырезка сухих ветвей
8	8	Осина		В кроне присутствуют сухие ветви	Вырезка сухих ветвей
9	9	Клен		В кроне присутствуют сухие ветви	Вырезка сухих ветвей
10	10	Клен		В кроне присутствуют сухие ветви	Вырезка сухих ветвей
11	11	Ясень		В кроне присутствуют сухие ветви	Вырезка сухих ветвей
12	12	Тополь	60	Неудовлетворительное состояние: усыхание кроны более 90%, прикорневая гниль, возможен слом ствола, угрожает падением	Вырубка

Приложение:

1. Схема расположения зеленых насаждений на 1 листе.
2. Фотофиксация зеленых насаждений на 5 листах.

Заместитель председателя комиссии

Начальник отдела озеленения управления благоустройства, озеленения и экологии комитета городского хозяйства и строительства администрации городского округа «Город Калининград» Д. Е. Петренко

(должность, подпись, фамилия, инициалы)

Члены комиссии:

Ведущий инженер

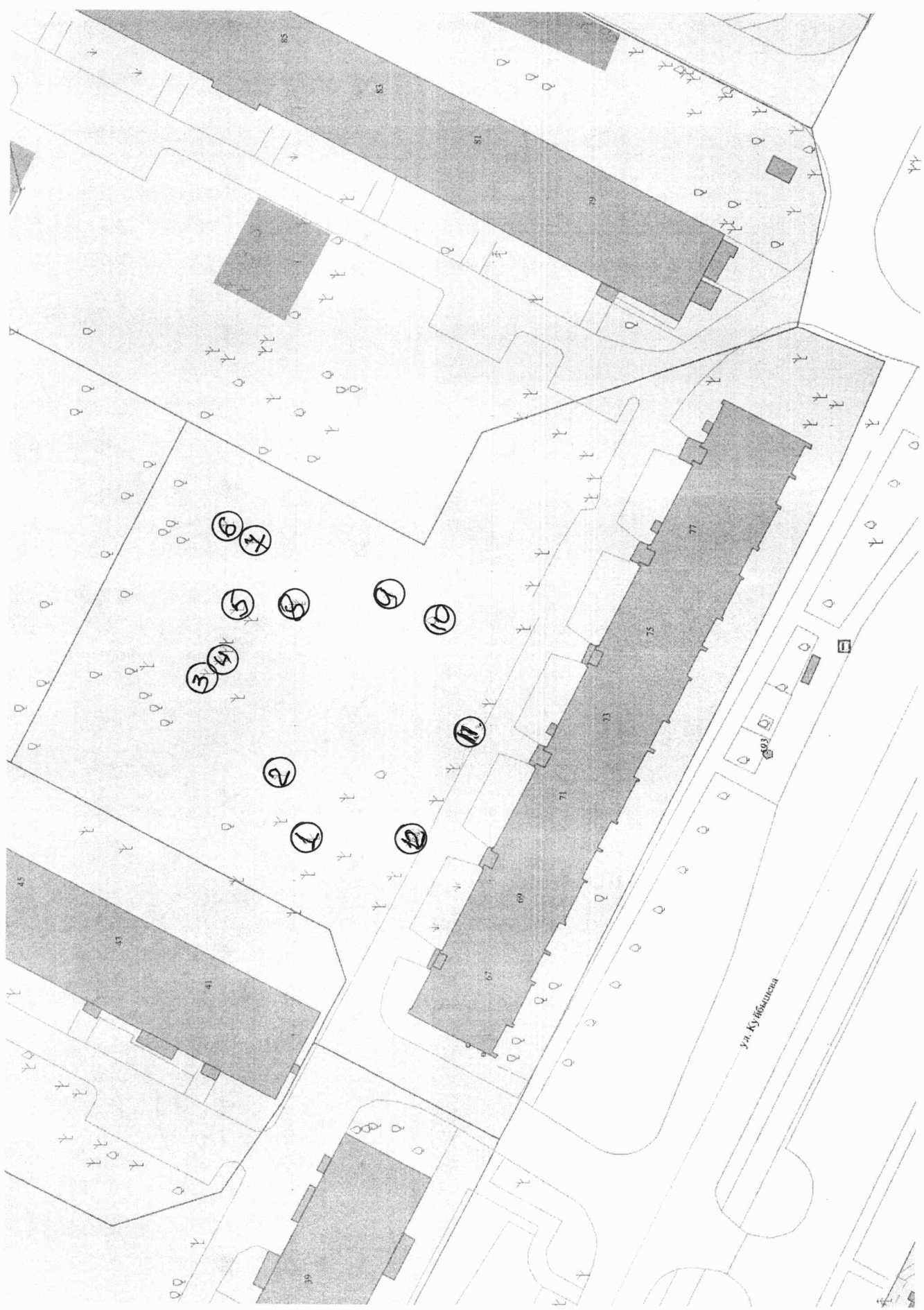
(должность, подпись, фамилия, инициалы)

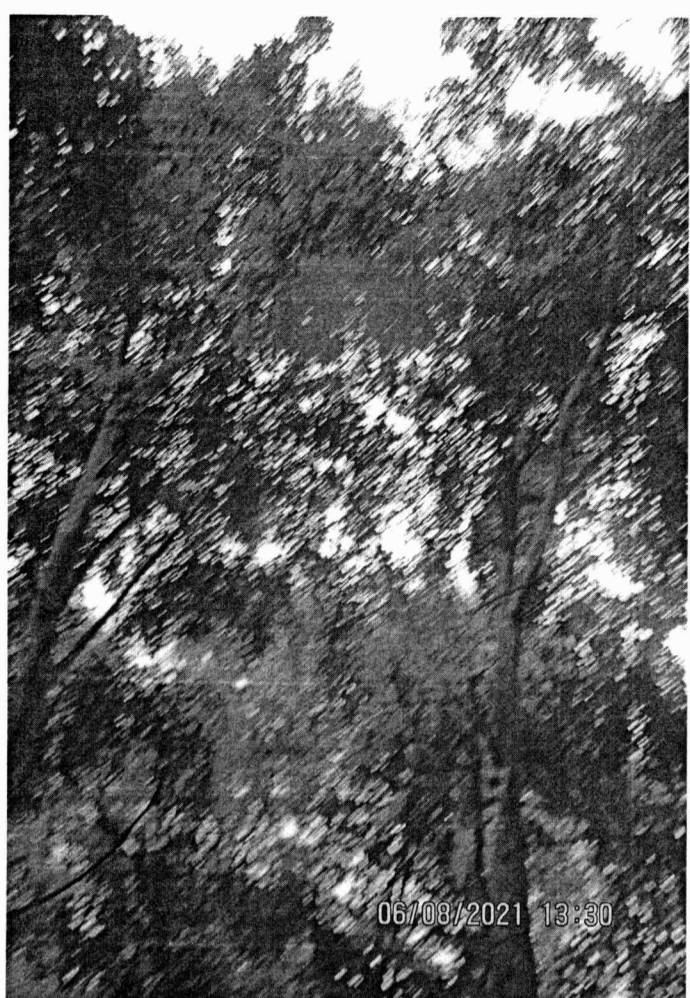
В. В. Кокоткина

Ведущий инженер*

(должность, подпись, фамилия, инициалы)

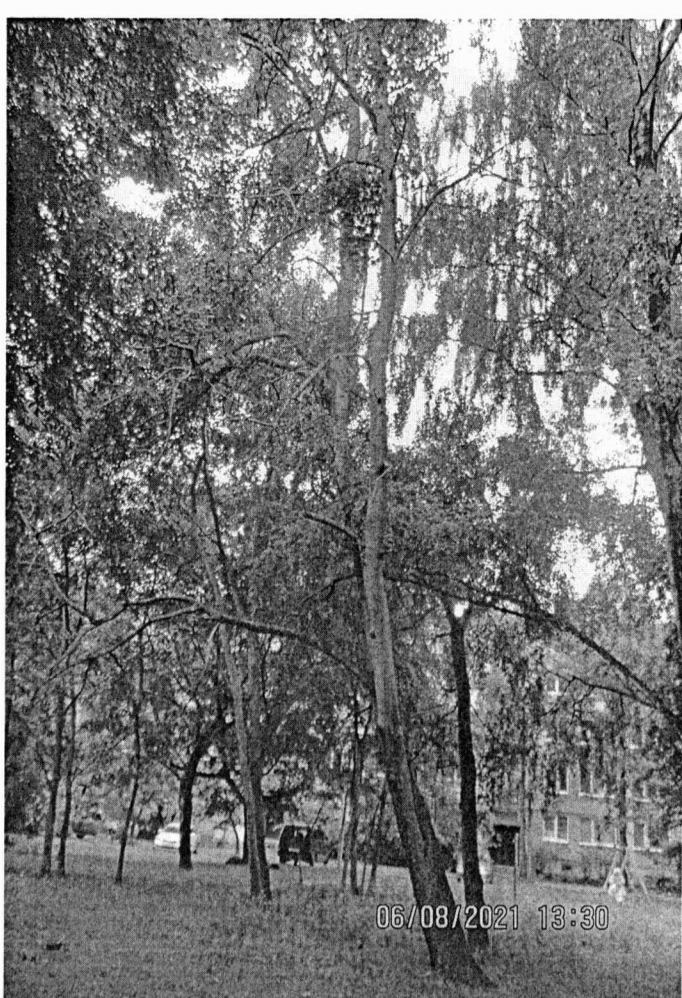
С. А. Галкина





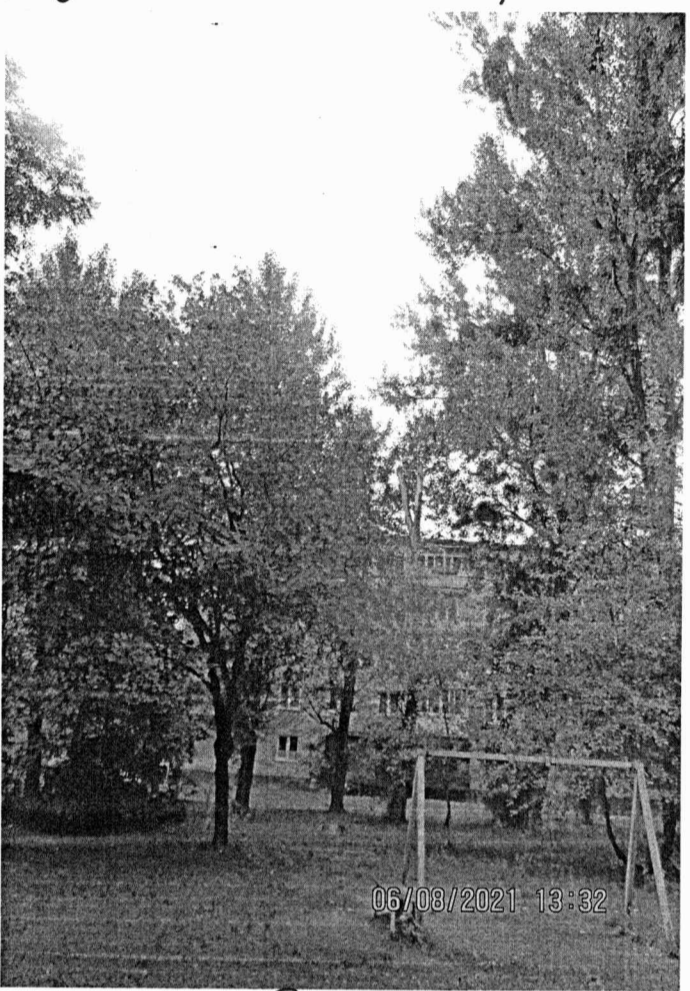
6

4



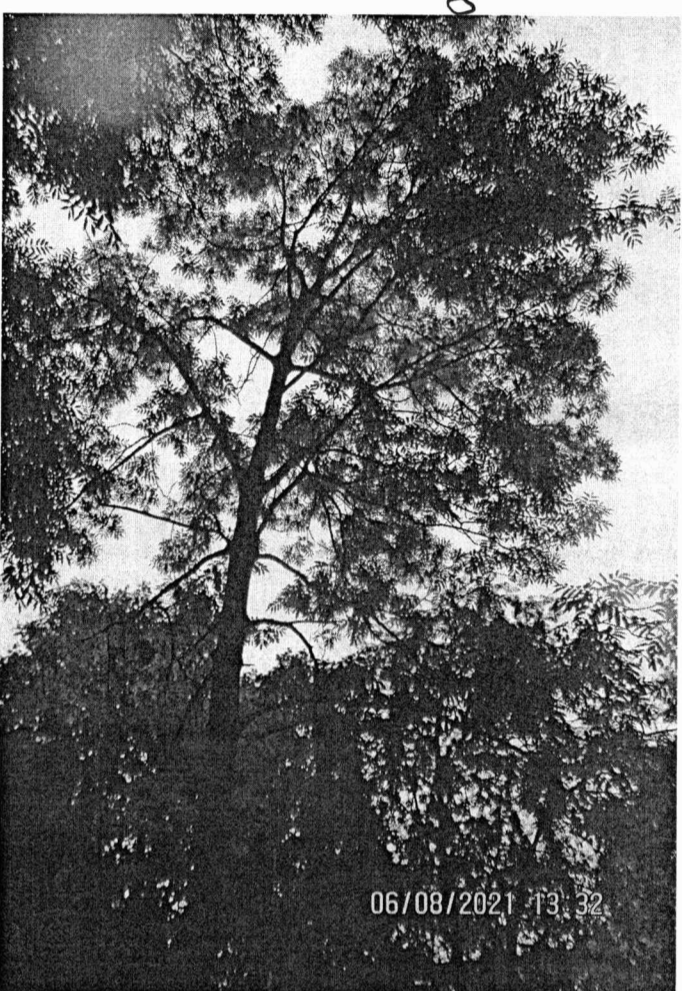
06/08/2021 13:30

8



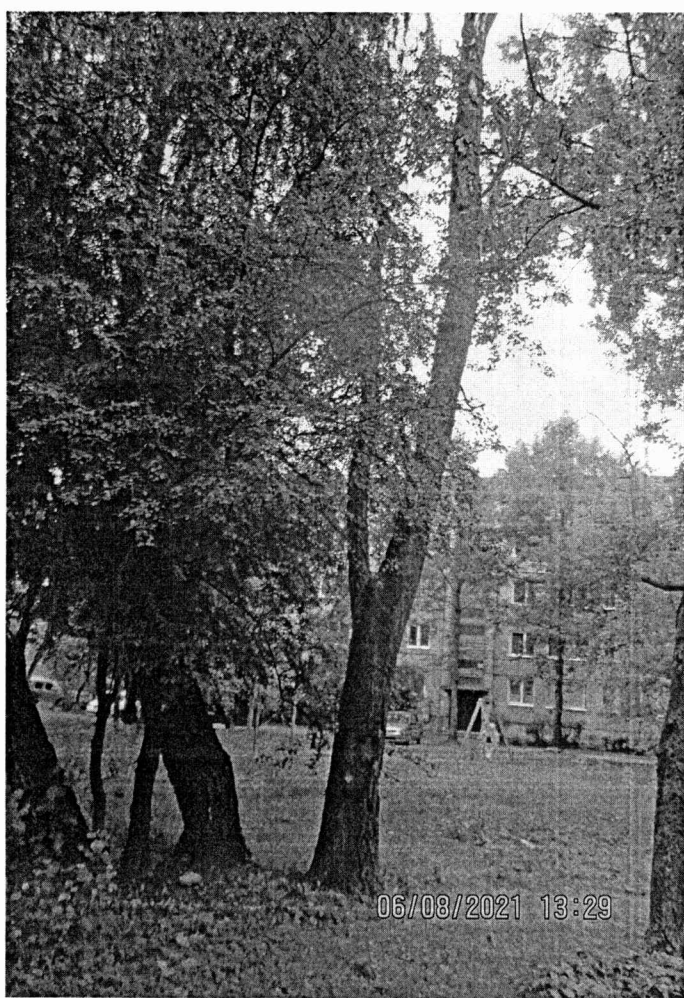
06/08/2021 13:32

9; 10



06/08/2021 13:32

11



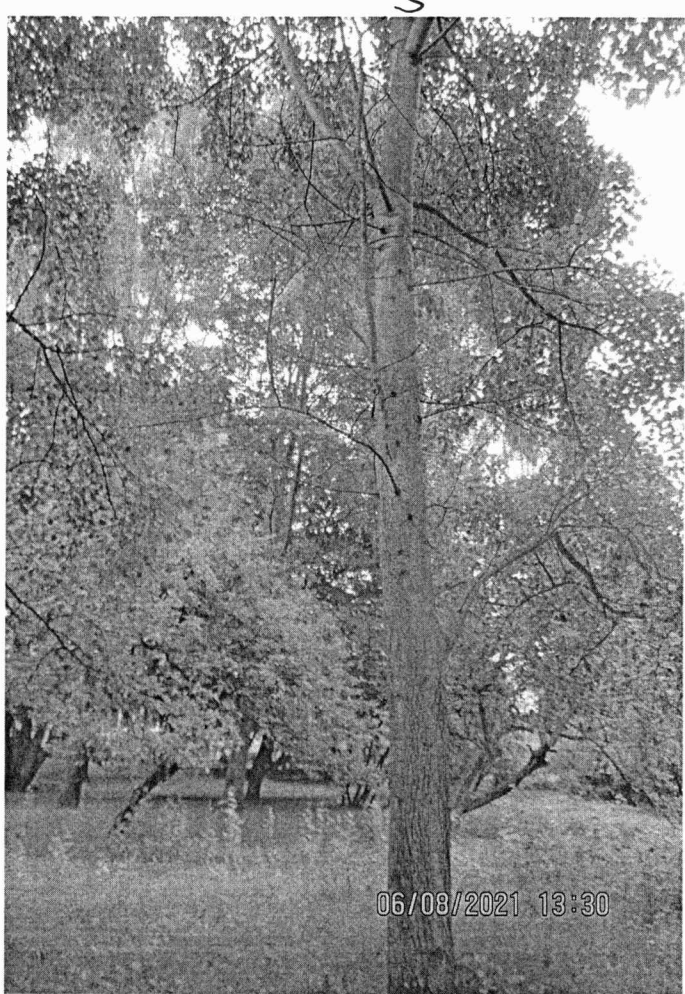
5



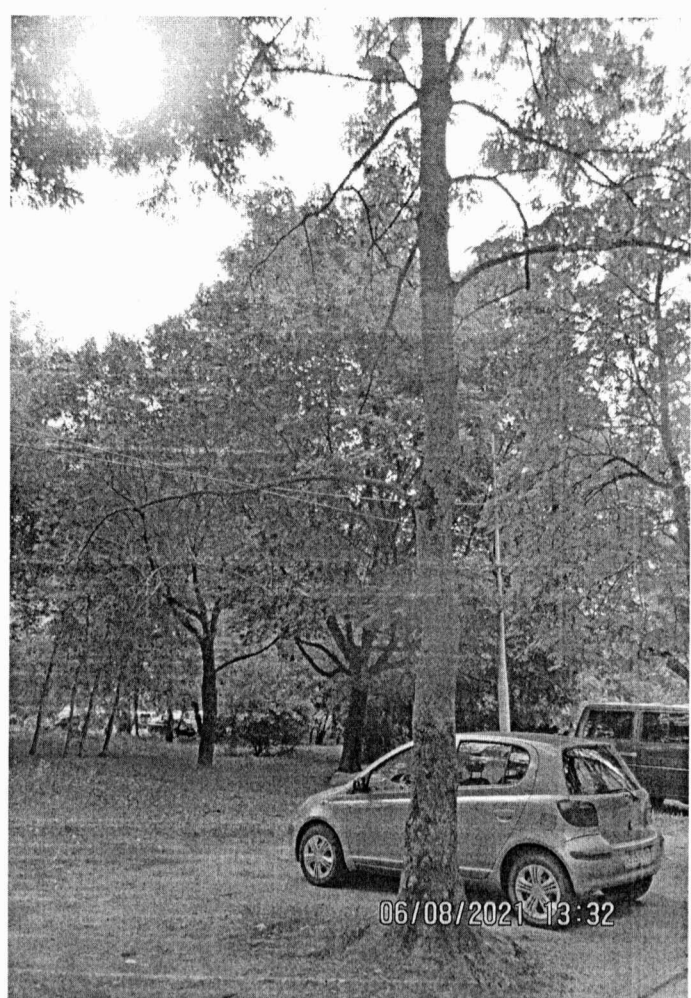
5



6



7



11



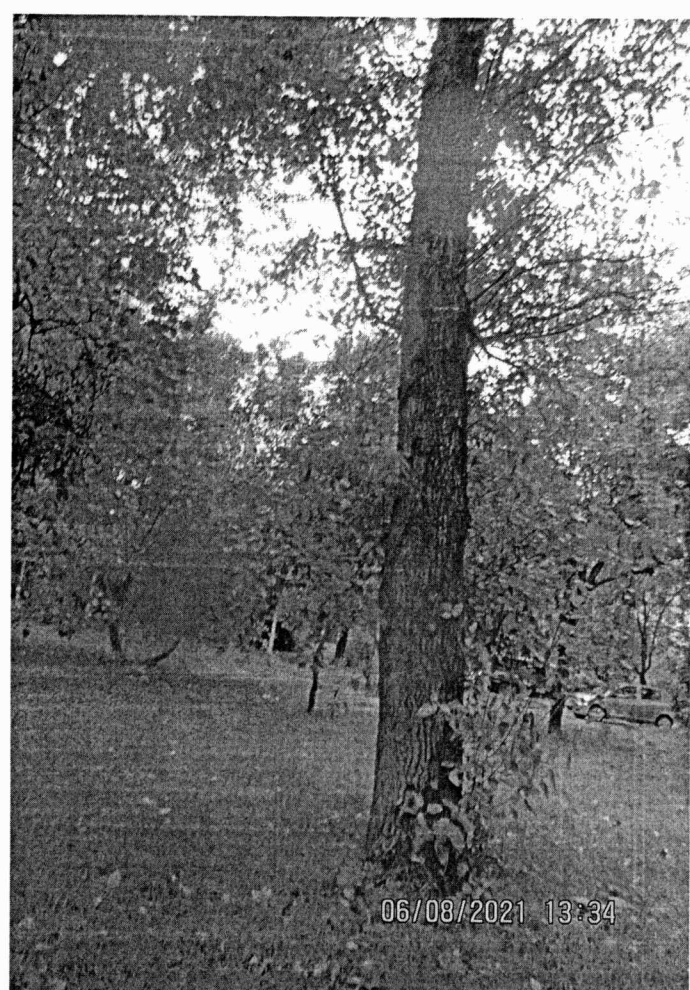
12



12



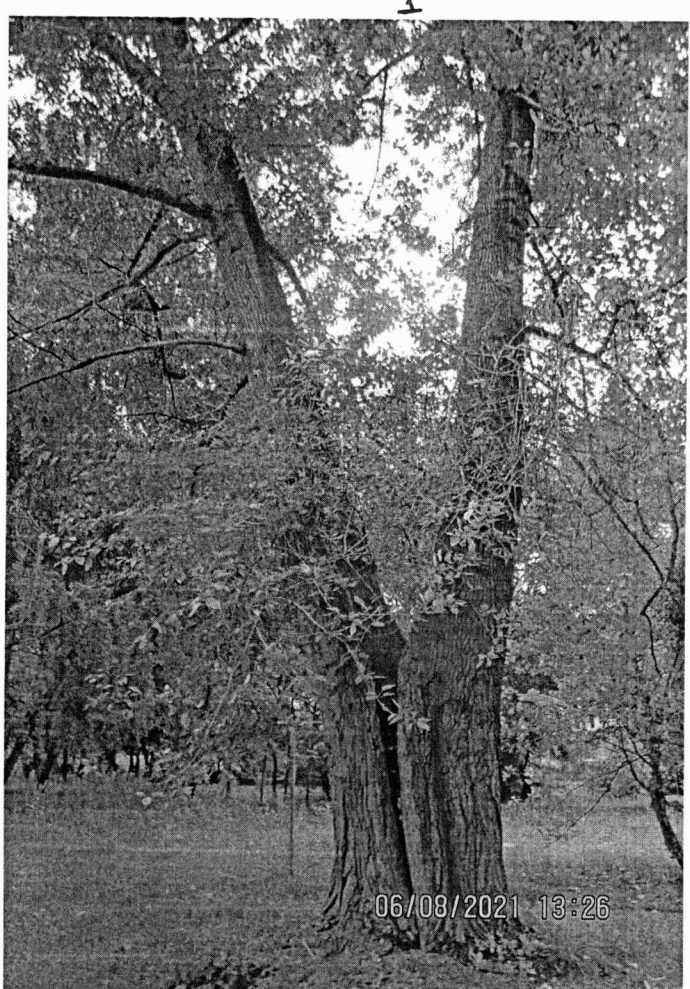
1



1



2



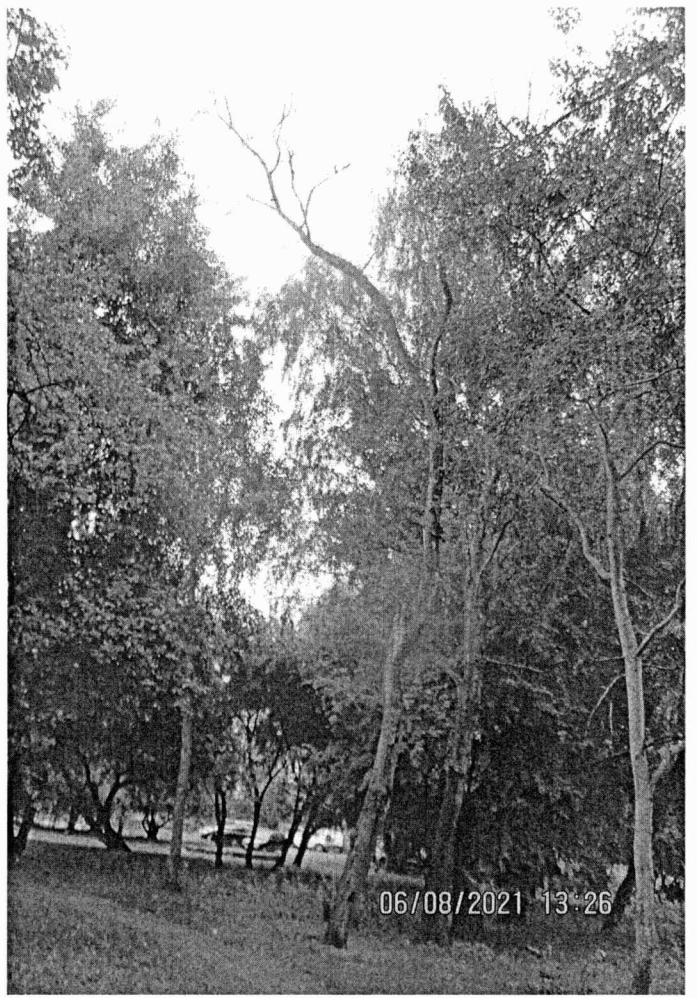
2



2



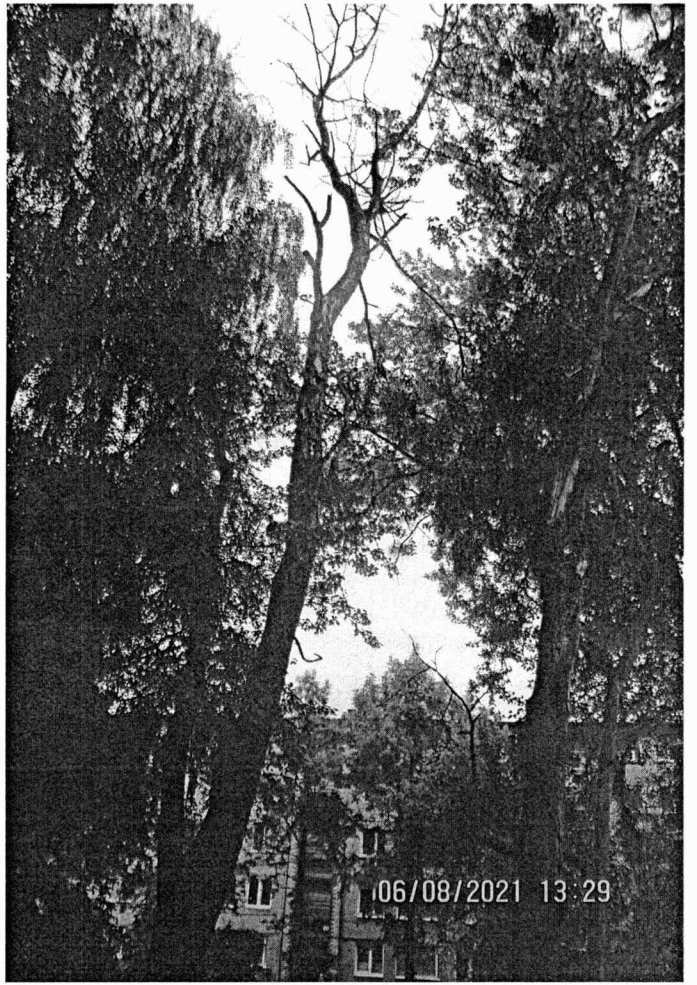
2



3



2



4