

**АКТ О НЕОБХОДИМОСТИ ВЫРУБКИ (СНОСА), ПЕРЕСАДКИ И ОБРЕЗКИ
ЗЕЛЕННЫХ НАСАЖДЕНИЙ**

№ а-АОН- 907 от « 24 » апреля 2026 года

Выдан: ГБУЗ «Инфекционная больница Калининградской области»,
236022, г. Калининград, ул. Желябова, 6/8

*(ФИО либо наименование юридического лица – собственника, землевладельца, землепользователя,
арендатора земельного участка, почтовый индекс, адрес)*

На основании акта обследования зеленых насаждений: № а-ОЗН-577 от «14» апреля 2026 года,

в срок (период) не позднее 1 (одного) месяца с момента получения данного акта
установленный (предписанный) срок (период) выполнения работ

на земельном участке, расположенном: ул. Фрунзе, 48
(адрес, адресные ориентиры земельного участка, кадастровый номер (при наличии))

В целях: предотвращения аварийной ситуации

разрешено (необходимо) выполнение следующих работ:

| № п/п | № на схеме | Порода, вид зеленых насаждений | Диаметр ствола, см (на высоте 1,3 м для деревьев), возраст, лет (для кустарников) | Описание состояния | Мероприятия вырубка (снос), и/или обрезка зеленых насаждений |
|-------|------------|--------------------------------|---|--|--|
| 1 | 58 | Алыча | | В кроне присутствуют сухие, сломанные, зависшие ветви. | Вырезка сухих, сломанных, зависших ветвей. |
| 2 | 59 | Клен | | В кроне присутствуют сухие ветви. | Вырезка сухих ветвей. |
| 3 | 60 | Клен | | В кроне присутствуют сухие ветви. | Вырезка сухих ветвей. |
| 4 | 61 | Клен | | В кроне присутствуют сухие ветви. | Вырезка сухих ветвей. |
| 5 | 62 | Клен | | В кроне присутствуют сухие ветви. | Вырезка сухих ветвей. |
| 6 | 63 | Клен | | В кроне присутствуют сухие ветви. | Вырезка сухих ветвей. |
| 7 | 64 | Клен | | В кроне присутствуют сухие ветви. | Вырезка сухих ветвей. |
| 8 | 65 | Клен | | В кроне присутствуют сухие ветви. | Вырезка сухих ветвей. |
| 9 | 66 | Клен | | В кроне присутствуют сухие ветви. | Вырезка сухих ветвей. |
| 10 | 67 | Клен остролистный | 19 | Усыхающее состояние (сухой), угрожает падением, представляет угрозу жизни и здоровью граждан, а также причинения ущерба имуществу. | Вырезка ствола |
| 11 | 69 | Клен | | В кроне присутствуют сухие, сломанные, зависшие ветви. | Вырезка сухих, сломанных, зависших ветвей. |
| 12 | 70 | Ясень | | В кроне присутствуют сухие, сломанные, зависшие ветви. | Вырезка сухих, сломанных, зависших ветвей. |
| 13 | 71 | Ясень | | В кроне присутствуют сухие ветви. | Вырезка сухих ветвей. |

| | | | | | |
|--|----|-------|--|--|--|
| 14 | 72 | Клен | | В кроне присутствуют сухие, сломанные, зависшие ветви, а также скелетная ветвь со сквозной трещиной. | Вырезка сухих, сломанных, зависших ветвей. |
| 15 | 73 | Липа | | В кроне присутствуют сухие ветви и кустов омелы | Вырезка сухих ветвей и кустов омелы |
| 16 | 74 | Ясень | | В кроне присутствуют сухие ветви. | Вырезка сухих ветвей. |
| 17 | 75 | Липа | | В кроне присутствуют сухие ветви, омела. | Вырезка сухих ветвей, кустов омелы. |
| 18 | 76 | Липа | | В кроне присутствуют сухие ветви, омела. | Вырезка сухих ветвей, кустов омелы. |
| 19 | 77 | Ясень | | В кроне присутствуют сухие ветви. | Вырезка сухих ветвей |
| 20 | 78 | Клен | | В кроне присутствуют сухие ветви. | Вырезка сухих ветвей. |
| Итого: 19 шт. – вырезка сухих ветвей, 3 шт. – вырезка кустов омелы, 1 шт. -вырезка ствола | | | | | |

Приложение:

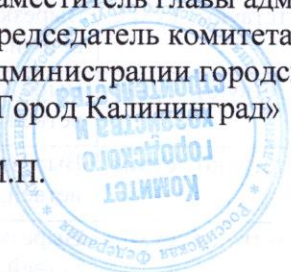
1. копия акта обследования зеленых насаждений № а-ОЗН-577 от 14.04.2026;

2. схема произрастания зеленых насаждений;

3. фотофиксация зеленых насаждений.

Заместитель главы администрации,
председатель комитета городского хозяйства и строительства
администрации городского округа
«Город Калининград»

М.П.



(подпись)

/М.В. Федосеев/
(ФИО)

Оригинал акта о необходимости вырубки (сноса), пересадки и обрезки зеленых насаждений подлежит возврату в комитет городского хозяйства и строительства администрации городского округа «Город Калининград» в течение 5 рабочих дней после выполнения работ по вырубке (сносу), пересадке и обрезке зеленых насаждений.

Оригинал акта о необходимости вырубки (сноса), пересадки и обрезки зеленых насаждений с приложением акта освидетельствования места вырубки (сноса) зеленых насаждений подлежит хранению в комитете городского хозяйства и строительства администрации городского округа «Город Калининград» в установленном порядке.

УТВЕРЖДАЮ

Председатель комиссии по учету и вырубке (сносу) зеленых насаждений и компенсационному озеленению на территории городского округа «Город Калининград»

Орлов А. В.

(фамилия, инициалы)

АКТ ОБСЛЕДОВАНИЯ ЗЕЛЕННЫХ НАСАЖДЕНИЙ

№ а-ОЗН-577 от « 14 » 04 20 26 года

Комиссией по учету и вырубке (сносу) зеленых насаждений и компенсационному озеленению на территории городского округа «Город Калининград» в составе:

Ведущего инженера отдела по обследованию зеленых насаждений
МКУ «Калининградская служба заказчика» **Выходцевой А. М.**

(должность, фамилия, инициалы)

Ведущего инженера отдела по обследованию зеленых насаждений
МКУ «Калининградская служба заказчика» **Сирота А. А.**

(должность, фамилия, инициалы)

на основании

задания на проведение оперативного обследования (№ и-КГХиС-4005 от 12.03.2026)

Начальник отдела озеленения управления благоустройства, озеленения и экологии комитета городского хозяйства и строительства администрации городского округа «Город Калининград» Семибратова О. А., 236022, г. Калининград, пл. Победы, 1

в целях

оперативного обследования

проведено обследование зеленых насаждений, произрастающих на земельном участке, расположенном:

ул. Фрунзе, 48

Результаты обследования зеленых насаждений:

На территории инфекционной больницы произрастают зеленые насаждения, в том числе:

| № п/п | № на схеме | Порода зеленых насаждений | Экол. цен., балл | Диаметр ствола, см (на высоте 1,3 м для деревьев) / возраст, лет (для кустарников) | Оценка (описание) состояния зеленого насаждения | Рекомендуемые мероприятия |
|-------|------------|---------------------------|------------------|--|--|--|
| 1 | 58 | Алыча | | | В кроне присутствуют сухие, сломанные, зависшие ветви. | Вырезка сухих, сломанных, зависших ветвей. |
| 2 | 59 | Клен | | | В кроне присутствуют сухие ветви. | Вырезка сухих ветвей. |
| 3 | 60 | Клен | | | В кроне присутствуют сухие ветви. | Вырезка сухих ветвей. |
| 4 | 61 | Клен | | | В кроне присутствуют сухие ветви. | Вырезка сухих ветвей. |
| 5 | 62 | Клен | | | В кроне присутствуют сухие ветви. | Вырезка сухих ветвей. |
| 6 | 63 | Клен | | | В кроне присутствуют сухие ветви. | Вырезка сухих ветвей. |

| | | | | | | |
|----|----|-------------------|--|--------|--|--|
| 7 | 64 | Клен | | | В кроне присутствуют сухие ветви. | Вырезка сухих ветвей. |
| 8 | 65 | Клен | | | В кроне присутствуют сухие ветви. | Вырезка сухих ветвей. |
| 9 | 66 | Клен | | | В кроне присутствуют сухие ветви. | Вырезка сухих ветвей. |
| 10 | 67 | Клен остролистный | | 19, 23 | <p>Ствол диаметром 19 см находится в усыхающем состоянии (сухой), угрожает падением, представляет угрозу жизни и здоровью граждан, а также причинения ущерба имуществу.</p> <p>Ствол диаметром 23 см - Ослабленное состояние. Гниль, дупла, наклон, сухие ветви отсутствуют.</p> | <p>Ствол диаметром 19 см – вырезка.</p> <p>Ствол диаметром 23 см – мероприятия отсутствуют.</p> |
| 11 | 68 | Алыча | | 12 | Усыхающее состояние: усыхание кроны более 80%, суховершинность, отслоение коры, прикорневая гниль, расщепление древесины, угрожает падением, представляет угрозу жизни и здоровью граждан, а также причинения ущерба имуществу, больная, не подлежащая лечению и оздоровлению. | Санитарная рубка с понижением пня, в связи с близким расположением соседнего дерева. |
| 12 | 69 | Клен | | | В кроне присутствуют сухие, сломанные, зависшие ветви. | Вырезка сухих, сломанных, зависших ветвей. |
| 13 | 70 | Ясень | | | В кроне присутствуют сухие, сломанные, зависшие ветви. | Вырезка сухих, сломанных, зависших ветвей. |
| 14 | 71 | Ясень | | | В кроне присутствуют сухие ветви. | Вырезка сухих ветвей. |
| 15 | 72 | Клен | | | В кроне присутствуют сухие, сломанные, зависшие ветви, а также скелетная ветвь со сквозной трещиной. | Выполнение работ в соответствии с разрешительным документом от 25.04.2025 № а-АОН-704. |
| 16 | 73 | Липа | | 45 | Разросшаяся крона с присутствием омелы | Вырезка кустов омелы, а также выполнение работ в соответствии с разрешительным документом от 25.04.2025 № а-АОН-705. |
| 17 | 74 | Ясень | | | В кроне присутствуют сухие ветви. | Вырезка сухих ветвей. |
| 18 | 75 | Липа | | | В кроне присутствуют сухие ветви, омела. | Вырезка сухих ветвей, кустов омелы. |
| 19 | 76 | Липа | | | В кроне присутствуют | Вырезка сухих |

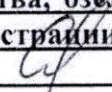
| | | | | | | |
|----|----|-------|--|--|-----------------------------------|--|
| | | | | | сухие ветви, омела. | ветвей, кустов омелы. |
| 20 | 77 | Ясень | | | В кроне присутствуют сухие ветви. | Вырезка кустов омелы, а также выполнение работ в соответствии с разрешительным документом от 25.04.2025 № а-АОН-704. |
| 21 | 78 | Клен | | | В кроне присутствуют сухие ветви. | Вырезка сухих ветвей. |

Омолаживающей и формовочной обрезке дерева породы клен, ясень не подлежат. Ограждение территории по ул. Фрунзе, 48 вынесено за границы красной линии. Таким образом, зеленые насаждения №58 - №71, №78 произрастают на территории инфекционной больницы по ул. Фрунзе 48, но фактически расположены за ее ограждением.


Приложение:


1. Схема расположения зеленых насаждений.
2. Фотофиксация зеленых насаждений.

Заместитель председателя комиссии:

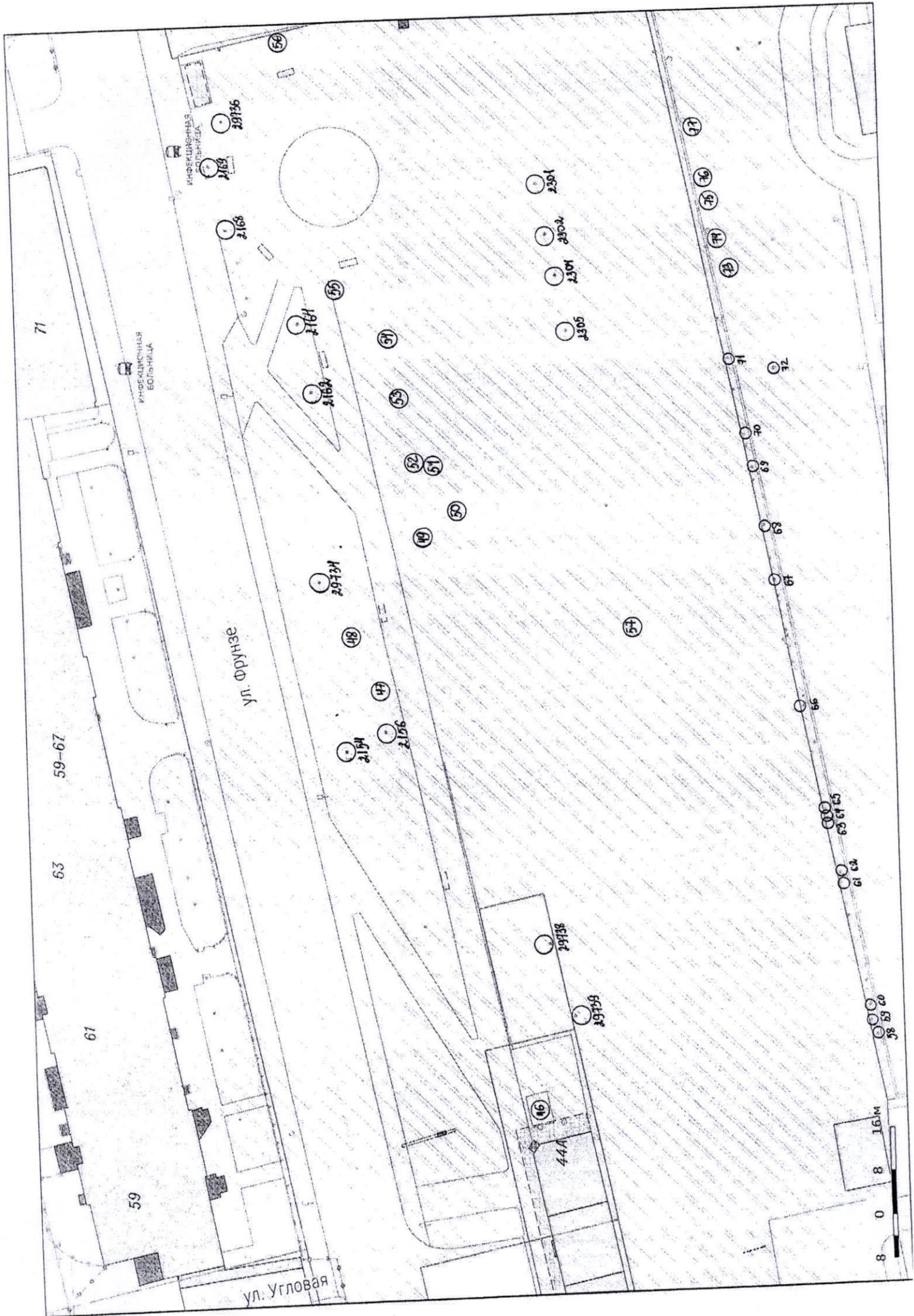
Начальник отдела озеленения управления благоустройства, озеленения и экологии комитета городского хозяйства и строительства администрации городского округа «Город Калининград»  **О. А. Семибратова**
(должность, подпись, фамилия, инициалы)

Члены комиссии:

Ведущий инженер  **А. М. Выходцева**
(должность, подпись, фамилия, инициалы)

Ведущий инженер*  **А. А. Сирота**
(должность, подпись, фамилия, инициалы)

* - специалист, имеющий квалификацию «Лесопатолог»



71

59-67

63

61

59

ул. Фрунзе

ул. Угловая

ИНФЕКЦИОННАЯ
БОЛЬНИЦА

ИНФЕКЦИОННАЯ
БОЛЬНИЦА

2168

2169

29736



2161

2162

29734

2154

2156

48

47

52

51

50

49

57

55

53

2301

2302

2301

2305

64

71

76

74

73

71

72

70

69

68

66

65

63 61 65

64

62

58 59 60

8

0

8

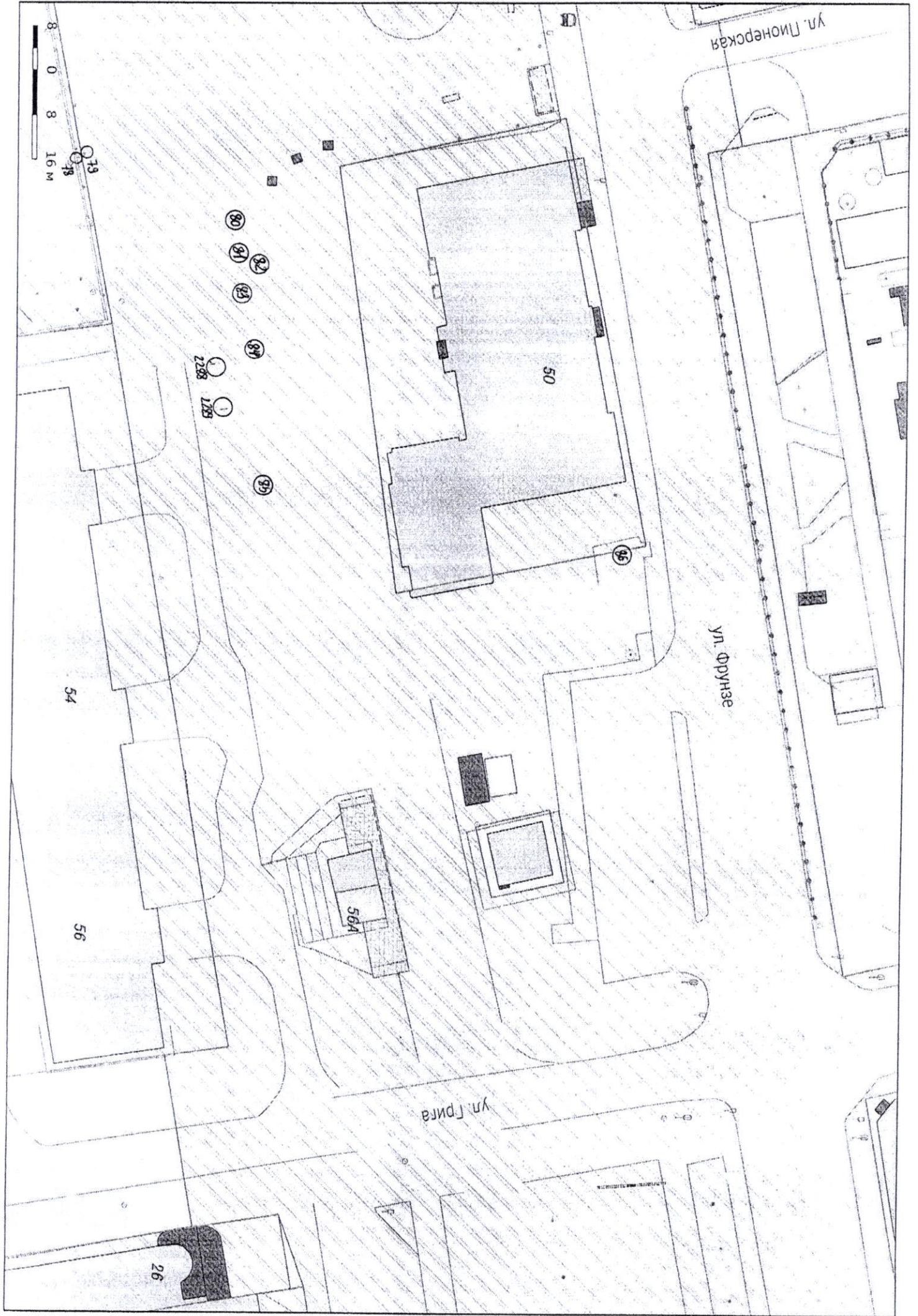
16 М

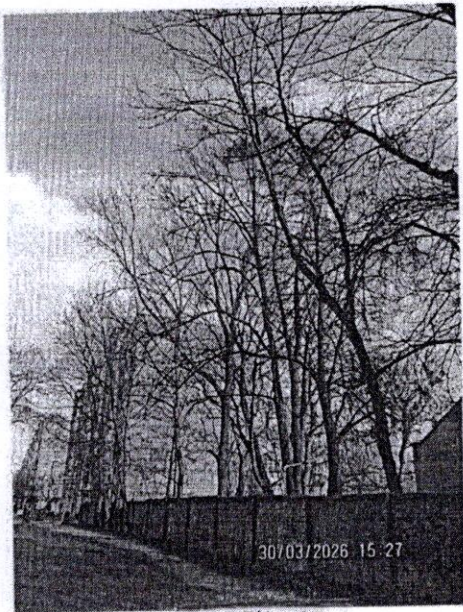
29738

29739

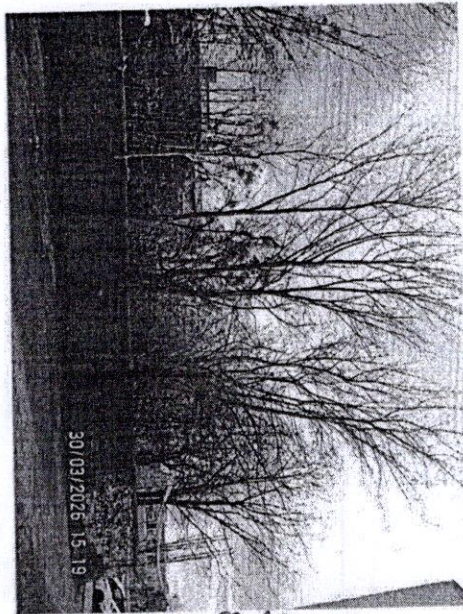
46

44А





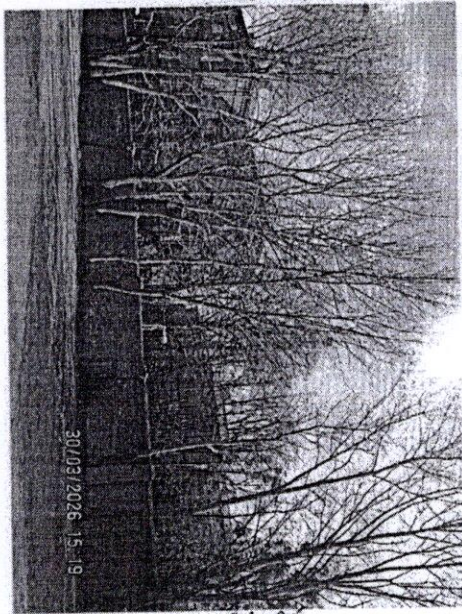
74-77



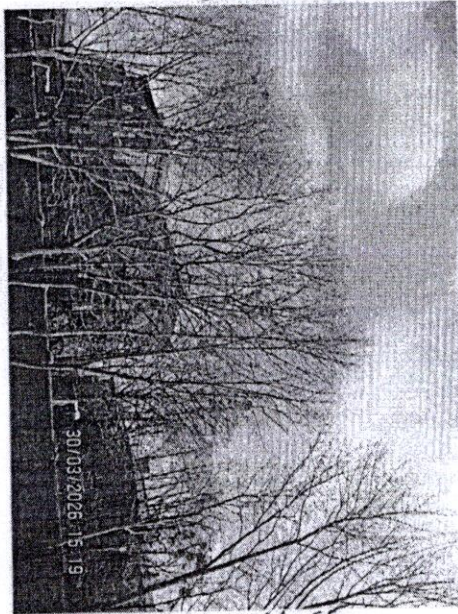
58-60



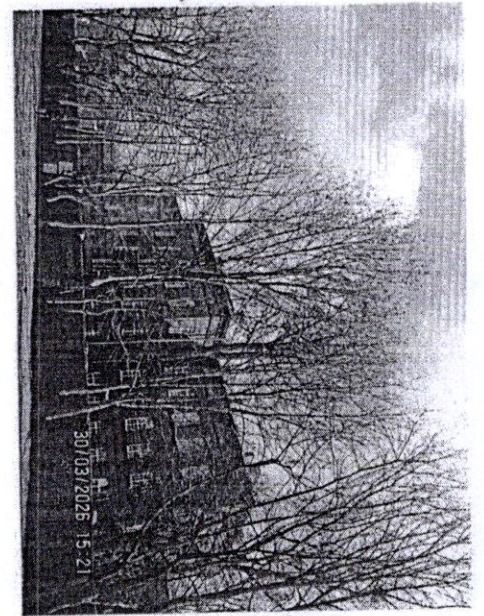
58-60



61-65



61-65



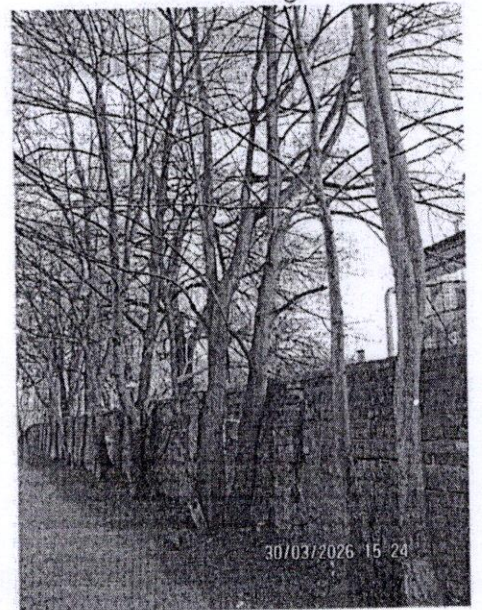
66



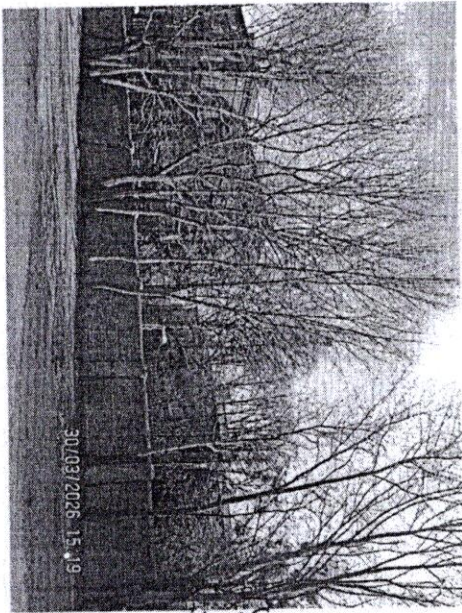
67



67



68



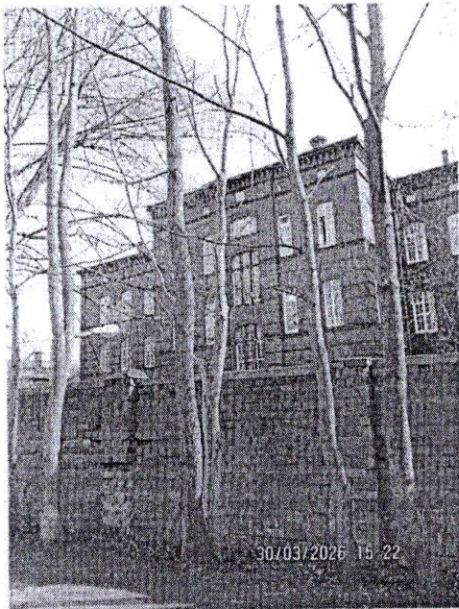
61-65



61-65



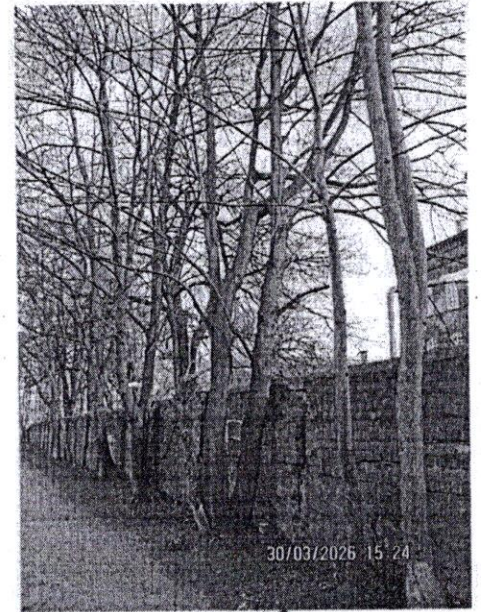
66



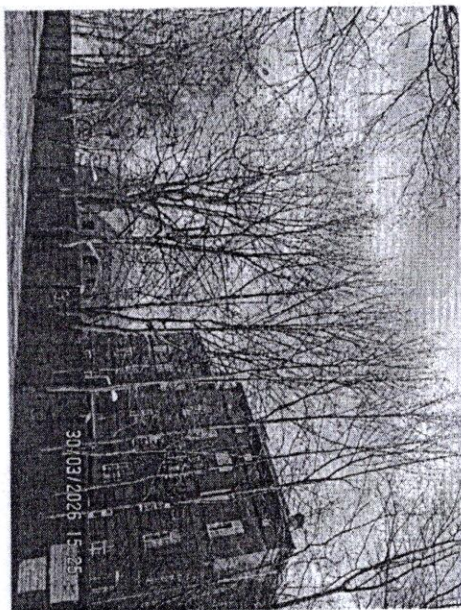
67



67



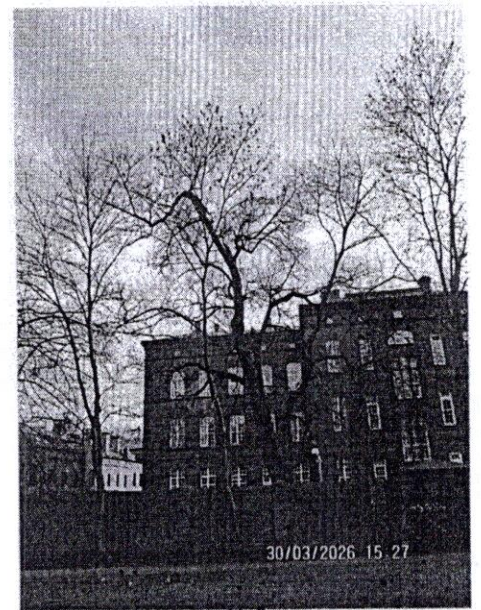
68



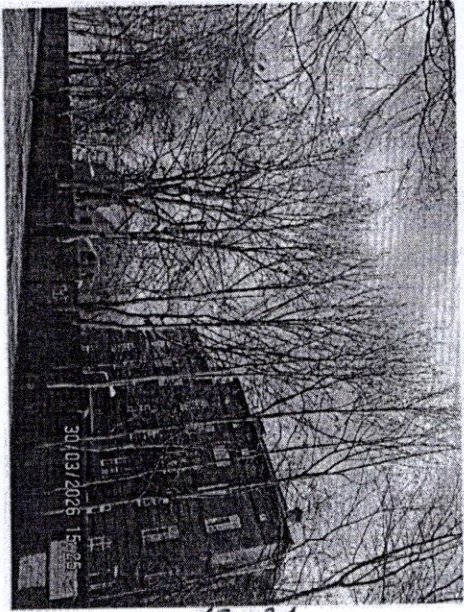
67-91



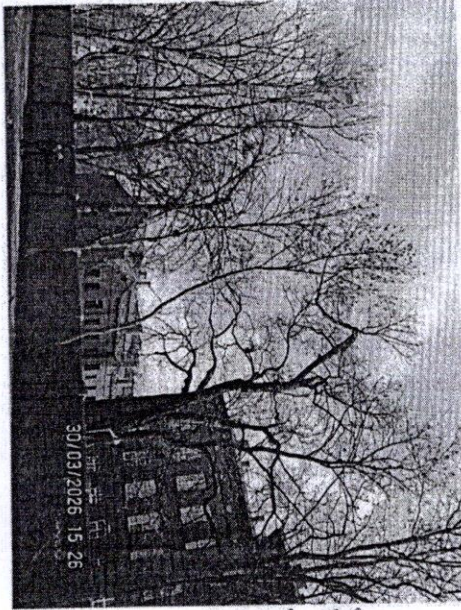
91, 92-96



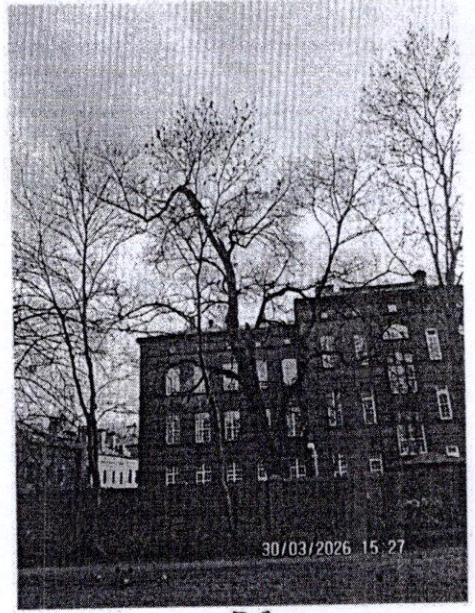
92



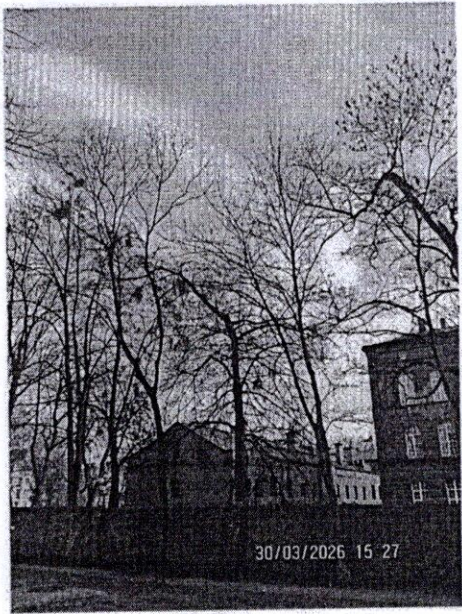
67-71



71,72-76



72



73,74-77