

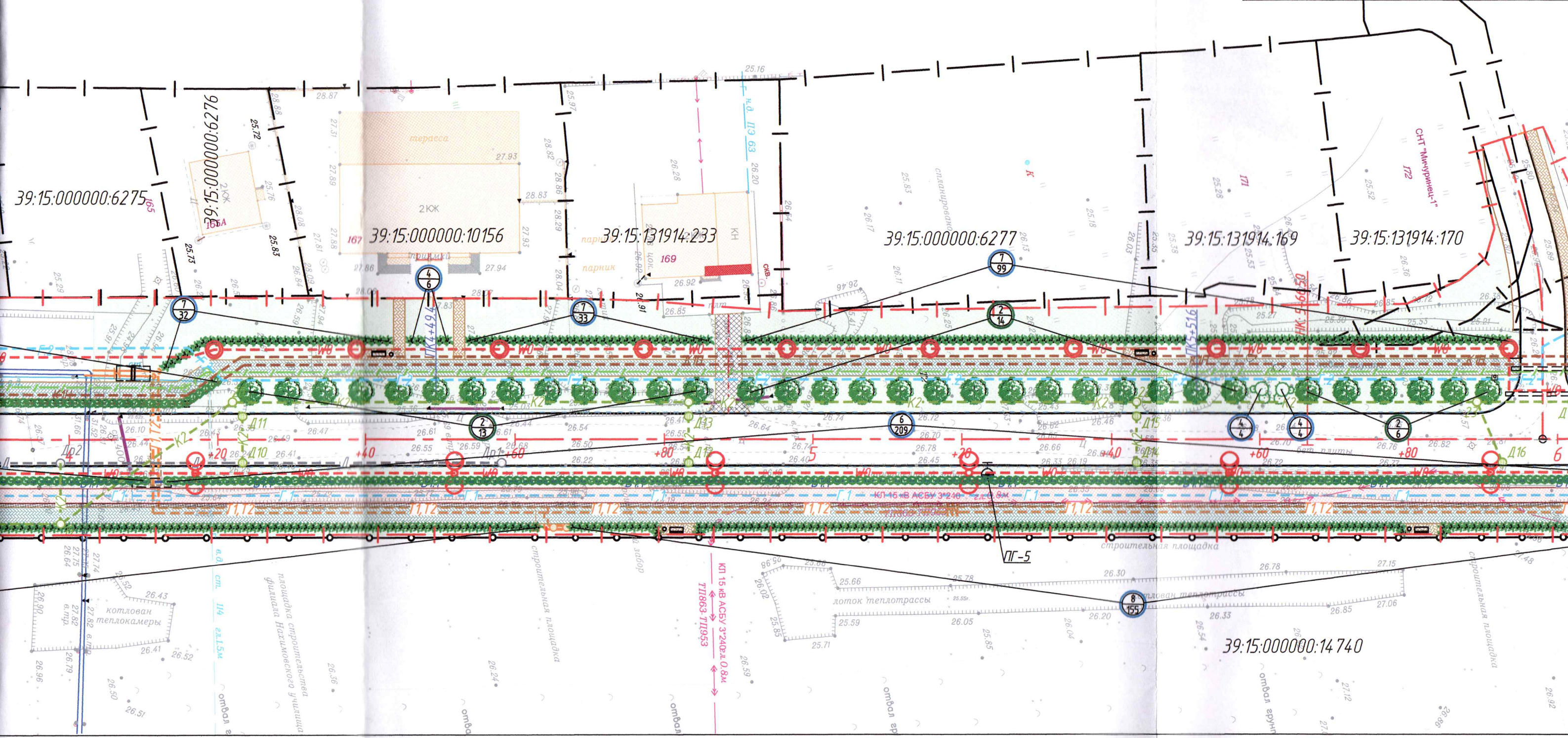






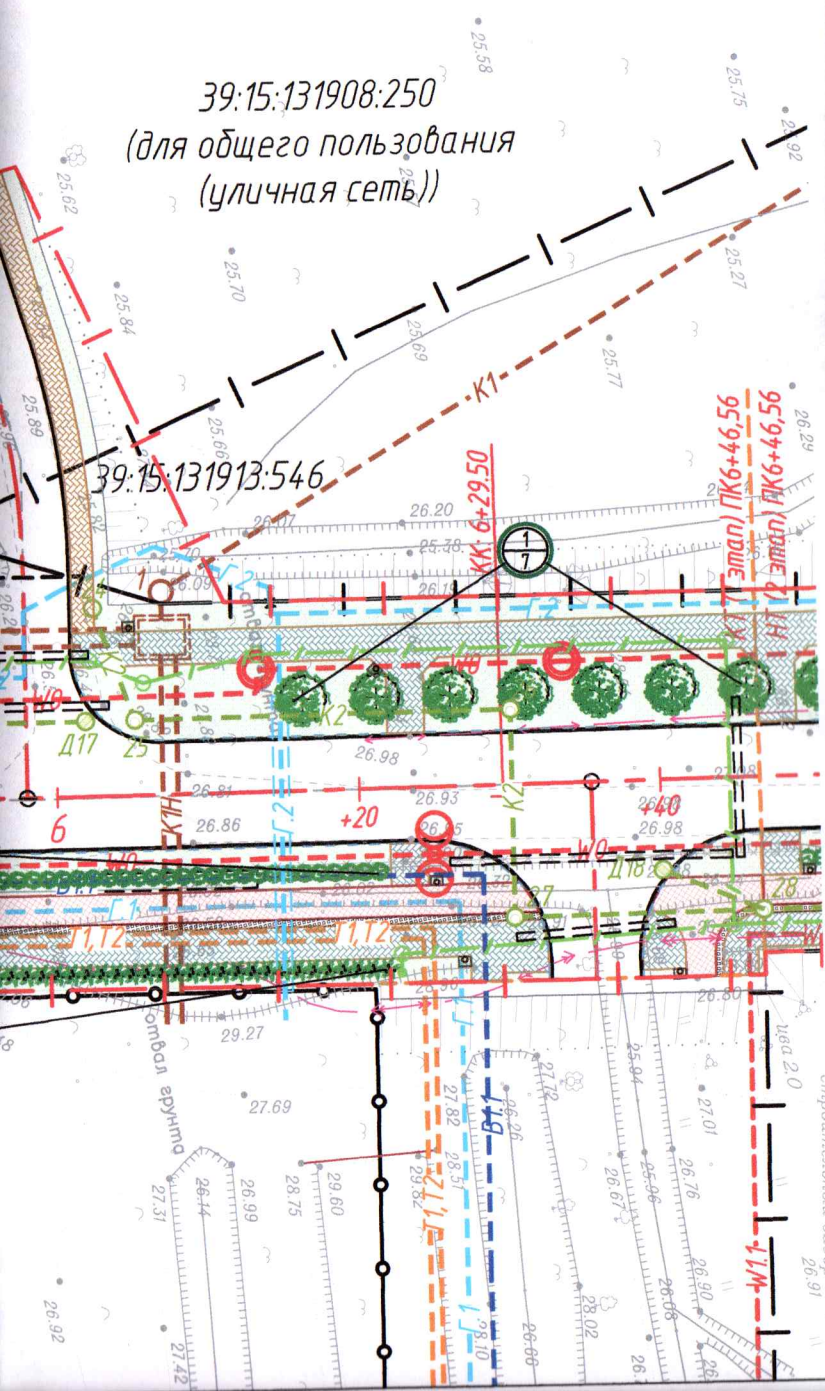


	изгородь)		
6	Спирея серая GREFSHEIM (вид посадки: рядовая живая изгородь)	50-60	шт.
7	Пузыреплодник калинолистный (вид посадки: рядовая живая изгородь)	180-200	шт.
8	Бирючина вечнозеленая (вид посадки: рядовая живая изгородь)	50-60	шт.
	Партер		
9	Отсыпка из древ. коры (мульча вокруг кутарника и деревьев)	-	м <sup>2</sup>
10	Газон обыкновенный	-	м <sup>2</sup>





шт.	71	посадочная яма размером $D=0,7 H=0,5$ с добавлением растительной земли до 100 %
шт.	713	норма посадки - 1 шт. на $1 м^2$ посадочная яма размером $D=0,7 H=0,5$ с добавлением растительной земли до 100 %
шт.	162	норма посадки - 1 шт. на $1,0 м^2$ посадочная яма размером $D=0,7 H=0,5$ с добавлением растительной земли до 100 %
шт.	482	норма посадки - 1 шт. на $1,0 м^2$ посадочная яма размером $D=0,7 H=0,5$ с добавлением растительной земли до 100 %
$м^2$	1383	
$м^2$	6903	с внесением растительной земли слоем 20 см. Двойной посев семян с нормой высева $100 г/м^2$



- колодец хозяйственно-бытовой канализации, нанесенный согласно разработанной проектной документации по объекту "Строительство филиала Нахимовского военно-морского училища на 560 мест в г.Калининграде"
- трубопроводы дождевой канализации
- смотровой колодец дождевой канализации
- дождеприемный колодец дождевой канализации
- трубопроводы дождевой канализации, нанесенные согласно разработанной проектной документации по объекту "Жилая застройка на 711 квартир (1-я очередь)" по адресу: г. Калининград ул. Артиллерийская, военный городок №11 "
- смотровой колодец дождевой канализации, нанесенный согласно разработанной проектной документации по объекту "Жилая застройка на 711 квартир (1-я очередь)" по адресу: г. Калининград ул. Артиллерийская, военный городок №11 "
- трубопроводы напорной хозяйственно-бытовой канализации, нанесенные согласно разработанной проектной документации по объектам "Строительство филиала Нахимовского военно-морского училища на 560 мест в г.Калининграде" и "Жилая застройка на 535 квартир (1-я очередь)", "Жилая застройка на 711 квартир (1-я очередь)" по адресу: г. Калининград ул. Артиллерийская, военный городок №11 "
- трубопроводы хозяйственно-питьевого водопровода, нанесенные согласно разработанной проектной документации по объекту "Строительство филиала Нахимовского военно-морского училища на 560 мест в г.Калининграде"
- колодец хозяйственно-питьевого водопровода с пожарным гидрантом
- колодец хозяйственно-питьевого водопровода
- колодец хозяйственно-питьевого водопровода с пожарным гидрантом
- трубопроводы хозяйственно-питьевого водопровода, нанесенные согласно разработанной проектной документации по объекту "Жилая застройка на 711 квартир (1-я очередь)" по адресу: г. Калининград ул. Артиллерийская, военный городок №11 "
- трубопроводы отопления в ППУ изоляции в траншее, нанесенные согласно разработанной проектной документации по объекту "Строительство филиала Нахимовского военно-морского училища на 560 мест в г.Калининграде"
- трубопроводы отопления в ППУ изоляции в траншее в защитном футляре, нанесенные согласно разработанной проектной документации по объекту "Строительство филиала Нахимовского военно-морского училища на 560 мест в г.Калининграде"
- газопровод высокого давления в траншее, нанесенный согласно разработанной проектной документации по объекту "Строительство филиала Нахимовского военно-морского училища на 560 мест в г.Калининграде"
- газопровод высокого давления в траншее в защитном футляре, нанесенный согласно разработанной проектной документации по объекту "Строительство филиала Нахимовского военно-морского училища на 560 мест в г.Калининграде"
- газопровод высокого давления в траншее в защитном футляре, нанесенный согласно разработанной проектной документации по объекту "Жилая застройка на 711 квартир (1-я очередь)" по адресу: г. Калининград ул. Артиллерийская, военный городок №11 "
- газопровод высокого давления в траншее в защитном футляре, нанесенный согласно разработанной проектной документации по объекту "Жилая застройка на 711 квартир (1-я очередь)" по адресу: г. Калининград ул. Артиллерийская, военный городок №11 "
- трубопроводы сопутствующего дренажа автомобильной дороги
- кабельная канализация связи
- пластиковый колодец кабельной канализации связи

49 (x) - зеленых насаждений №1812 от 5 ноября

43 (o) - зеленые насаждения, не подлежащие

(tree icon) - деревья, высаживаемые для компенса

(bush icon) - кусты, высаживаемые для компенса

(grass icon) - газон обыкновенный

(paved path icon) - велосипедная дорожка, тип покрыт

(cobblestone icon) - тротуар, тип покрытия 3

(concrete icon) - тротуар, тип покрытия 2

1. Малые архитектурные формы назначены в городской мебели", версия от 11.04.2018.
2. Вывески и указатели (элементы навигации) направлены к достопримечательным объектам города крепятся оцинкованными хомутами на опоры освещения документации.
3. Ножки скамьи крепятся к заранее подготовленным или электродуговой сварки для предотвращения акту
4. До начала озеленения должны быть выпол
5. Устраиваемый в полосе отвода улицы газон вегетационного сезона - в начале мая или в конце поливе гидропосев можно производить в течение все
6. Норма высева смеси свежих семян на 100 кв. метрах превысил 3 года, норму высева следует увеличить в
7. При посадке кустарника и деревьев строгих коммуникаций, пешеходных дорожек, проездов, зданий ограждений и т.п. допускается уменьшение расстояний барьеров, защиты корней от продавливания уплотн устройстве защитных прикорневых барьеров (не до деревьев их высадка может проводиться на расстоянии - 0,5 - для деревьев с высотой кроны менее 5 м - 1,0 - для деревьев с высотой кроны от 5 до 10 м. Защитные прикорневые барьеры должны конс для инженерных сетей направлении, выполняться из нег веществ, исключающего загрязнение почвы.
8. Работы по благоустройству выполнять в соответствии с проектом.
9. Посадочный материал деревьев должен быть диаметром 1,3 м - не менее 5 см, высота штамба - 1,8 м, диаметр

Изм.	Контр.	Лист	№ док.	Подпись	Дата	Ст.
					09.20	
					09.20	
					09.20	
					09.20	



- колодец хозяйственно-бытовой канализации, нанесенный согласно разработанной проектной документации по объекту "Строительство филиала Нахимовского военно-морского училища на 560 мест в г.Калининграде"
- смотровой колодец дождевой канализации
- дождеприемный колодец дождевой канализации
- трубопроводы дождевой канализации, нанесенные согласно разработанной проектной документации по объекту "Жилая застройка на 711 квартир (1-я очередь)" по адресу: г. Калининград ул. Артиллерийская, военный городок №11 "
- смотровой колодец дождевой канализации, нанесенный согласно разработанной проектной документации по объекту "Жилая застройка на 711 квартир (1-я очередь)" по адресу: г. Калининград ул. Артиллерийская, военный городок №11 "
- трубопроводы напорной хозяйственно-бытовой канализации, нанесенные согласно разработанной проектной документации по объектам "Строительство филиала Нахимовского военно-морского училища на 560 мест в г.Калининграде" и "Жилая застройка на 535 квартир (1-я очередь)", "Жилая застройка на 711 квартир (1-я очередь)" по адресу: г. Калининград ул. Артиллерийская, военный городок №11 "
- колодец хозяйственно-питьевого водопровода
- колодец хозяйственно-питьевого водопровода с пожарным гидрантом
- трубопроводы хозяйственно-питьевого водопровода, нанесенные согласно разработанной проектной документации по объекту "Жилая застройка на 711 квартир (1-я очередь)" по адресу: г. Калининград ул. Артиллерийская, военный городок №11 "
- трубопроводы отопления в ППУ изоляции в траншее, нанесенные согласно разработанной проектной документации по объекту "Строительство филиала Нахимовского военно-морского училища на 560 мест в г.Калининграде"
- трубопроводы отопления в ППУ изоляции в траншее в защитном футляре, нанесенные согласно разработанной проектной документации по объекту "Строительство филиала Нахимовского военно-морского училища на 560 мест в г.Калининграде"
- газопровод высокого давления в траншее, нанесенный согласно разработанной проектной документации по объекту "Строительство филиала Нахимовского военно-морского училища на 560 мест в г.Калининграде"
- газопровод высокого давления в траншее в защитном футляре, нанесенный согласно разработанной проектной документации по объекту "Строительство филиала Нахимовского военно-морского училища на 560 мест в г.Калининграде"
- газопровод высокого давления в траншее, нанесенные согласно разработанной проектной документации по объекту "Жилая застройка на 711 квартир (1-я очередь)" по адресу: г. Калининград ул. Артиллерийская, военный городок №11 "
- газопровод высокого давления в траншее в защитном футляре, нанесенные согласно разработанной проектной документации по объекту "Жилая застройка на 711 квартир (1-я очередь)" по адресу: г. Калининград ул. Артиллерийская, военный городок №11 "
- трубопроводы сопутствующего дренажа автомобильной дороги
- кабельная канализация связи
- пластиковый колодец кабельной канализации связи

- демонтаж сооружений
- зеленые насаждения, подлежащие вырубке на основании акта обследования зеленых насаждений №1812 от 5 ноября 2020 г.
- зеленые насаждения, не подлежащие вырубке
- деревья, высаживаемые для компенсационного озеленения
- кусты, высаживаемые для компенсационного озеленения
- газон обыкновенный
- велосипедная дорожка, тип покрытия 4
- тротуар, тип покрытия 3
- тротуар, тип покрытия 2

1. Малые архитектурные формы назначены в соответствии с дизайн-кодом Калининграда "Каталог типовой городской мебели", версия от 11.04.2018.
2. Вывески и указатели (элементы навигации) устанавливаются на опорах освещения для обозначения улиц и направлений к достопримечательным объектам города. Установка указателей выполняется на кронштейнах, которые крепятся оцинкованными хомутами на опоры освещения. Форма, цвет и размер указателей разрабатывается в рабочей документации.
3. Ножки скамьи крепятся к заранее подготовленным анкерным закладным деталям при помощи болтового соединения или электродуговой сварки для предотвращения актов вандализма.
4. До начала озеленения должны быть выполнены все планировочные работы.
5. Устраиваемый в полосе отвода улицы газон, по слою растительного грунта толщиной 20 см, создается в начале вегетационного сезона – в начале мая или в конце лета – начале осени, способом гидропосева. При систематическом поливе гидропосев можно производить в течение всего весенне-летнего периода.
6. Норма высева смеси свежих семян на 100 кв. м засеваемой площади должна быть 23,1 кг. Если срок хранения семян превысил 3 года, норму высева следует увеличить в 1,5 – 2 раза.
7. При посадке кустарника и деревьев строго выдерживать все нормативные расстояния до инженерных коммуникаций, пешеходных дорожек, проездов, зданий и сооружений. При посадке деревьев вдоль тротуаров, улиц, ограждений и т.п. допускается уменьшение расстояния до ствола деревьев при условии устройства защитных прикорневых барьеров, защиты корней от продавливания уплотнением почвы, подачи питания и полива непосредственно к корням. При устройстве защитных прикорневых барьеров (не более чем с двух сторон от ствола) в зависимости от высоты кроны деревьев их высадка может проводиться на расстоянии от инженерных сетей и бордюров улиц и дорог, м, не менее:
  - 0,5 – для деревьев с высотой кроны менее 5 м;
  - 1,0 – для деревьев с высотой кроны от 5 до 20 м.
 Защитные прикорневые барьеры должны конструктивно обеспечивать перенаправление роста корней в безопасном для инженерных сетей направлении, выполняться из материала, безопасного для корней, не содержащего токсичных веществ, исключающего загрязнение почвы.
8. Работы по благоустройству выполнять в соответствии с СП 82.13330.2016 "Благоустройство территорий".
9. Посадочный материал деревьев должен быть не моложе 12 лет, высотой не менее 4.0 м, диаметр ствола на высоте 1,3м – не менее 5 см, высота штамба – 1,8 м, диаметр кроны не менее 1,5 м.

36/2020-ПКО					
Строительство ул. Генерала Лучинского в г. Калининграде					
Изм.	Копия	Лист	№ док.	Подпись	Дата
Разраб.	Восин				09.20
Проверил	Меташова				09.20
Н.контр.	Железняк				09.20
ГИП	Меташова				09.20
Проект компенсационного озеленения					Стадия
					Лист
					Листов
План озеленения ул. Генерала Лучинского (1:500). 1 этап строительства					7
					5
					000 "ГеоПроектЮг"