

УТВЕРЖДАЮ

Председатель комиссии по учету и вырубке (сносу) зеленых насаждений и компенсационному озеленению на территории городского округа «Город Калининград»

Маштаков В. А.

(фамилия, инициалы)

АКТ ОБСЛЕДОВАНИЯ ЗЕЛЕННЫХ НАСАЖДЕНИЙ

№ а-ОЗН-1673 от « 19 » октября 20 23 года

Комиссией по учету и вырубке (сносу) зеленых насаждений и компенсационному озеленению на территории городского округа «Город Калининград» в составе:

Ведущего инженера отдела по содержанию зеленых насаждений, скверов и зон отдыха МКУ «Калининградская служба заказчика» Сирота А. А.

(должность, фамилия, инициалы)

Ведущего инженера отдела по содержанию зеленых насаждений, скверов и зон отдыха МКУ «Калининградская служба заказчика» Полянской А. С.

(должность, фамилия, инициалы)

на основании

задания на проведение оперативного обследования (№ и-КГХиС-17863 от 12.10.2023)

Заместитель председателя комитета городского хозяйства и строительства администрации городского округа «Город Калининград» Маштаков В. А., 236022, г. Калининград, пл. Победы, д. 1

в целях

оперативного обследования

проведено обследование зеленых насаждений, произрастающих на земельном участке, расположенном:

ул. 3. Космодемьянской, 45

Результаты обследования зеленых насаждений:

На придомовой территории произрастают зеленые насаждения, в том числе:

№ п/п	№ на схеме	Порода зеленых насаждений	Экол. цен., балл	Диаметр ствола, см (на высоте 1,3 м для деревьев) / возраст, лет (для кустарников)	Оценка (описание) состояния зеленого насаждения	Рекомендуемые мероприятия
1	1	Алыча		19	Сильно разросшаяся крона, затеняет жилое помещение согласно заключению эксперта от 14.07.2023 № М.1502.958.К.П.14	Формовочная обрезка
2	2	Алыча		8,9	Сильно разросшаяся крона, затеняет жилое помещение согласно заключению эксперта от 14.07.2023 № М.1502.958.К.П.14	Формовочная обрезка
3	3	Ель обыкновенная		6	Ослабленное состояние. Затеняет жилое помещение	Вырубка

					согласно <u>Заключению эксперта от 14.07.2023 № М.1502.958.К.П.14</u>	
4	4	Бузина черная		Свыше 10 лет	Удовлетворительное состояние. Затеняет жилое помещение согласно <u>Заключению эксперта от 14.07.2023 № М.1502.958.К.П.14</u>	Вырубка

Приложение:

1. Схема расположения зеленых насаждений.
2. Фотофиксация зеленых насаждений.

Заместитель председателя комиссии:

Начальник отдела озеленения управления благоустройства, озеленения и экологии комитета городского хозяйства и строительства администрации городского округа «Город Калининград»

(должность, подпись, фамилия, инициалы)

Д. Е. Петренко

Члены комиссии:

Ведущий инженер

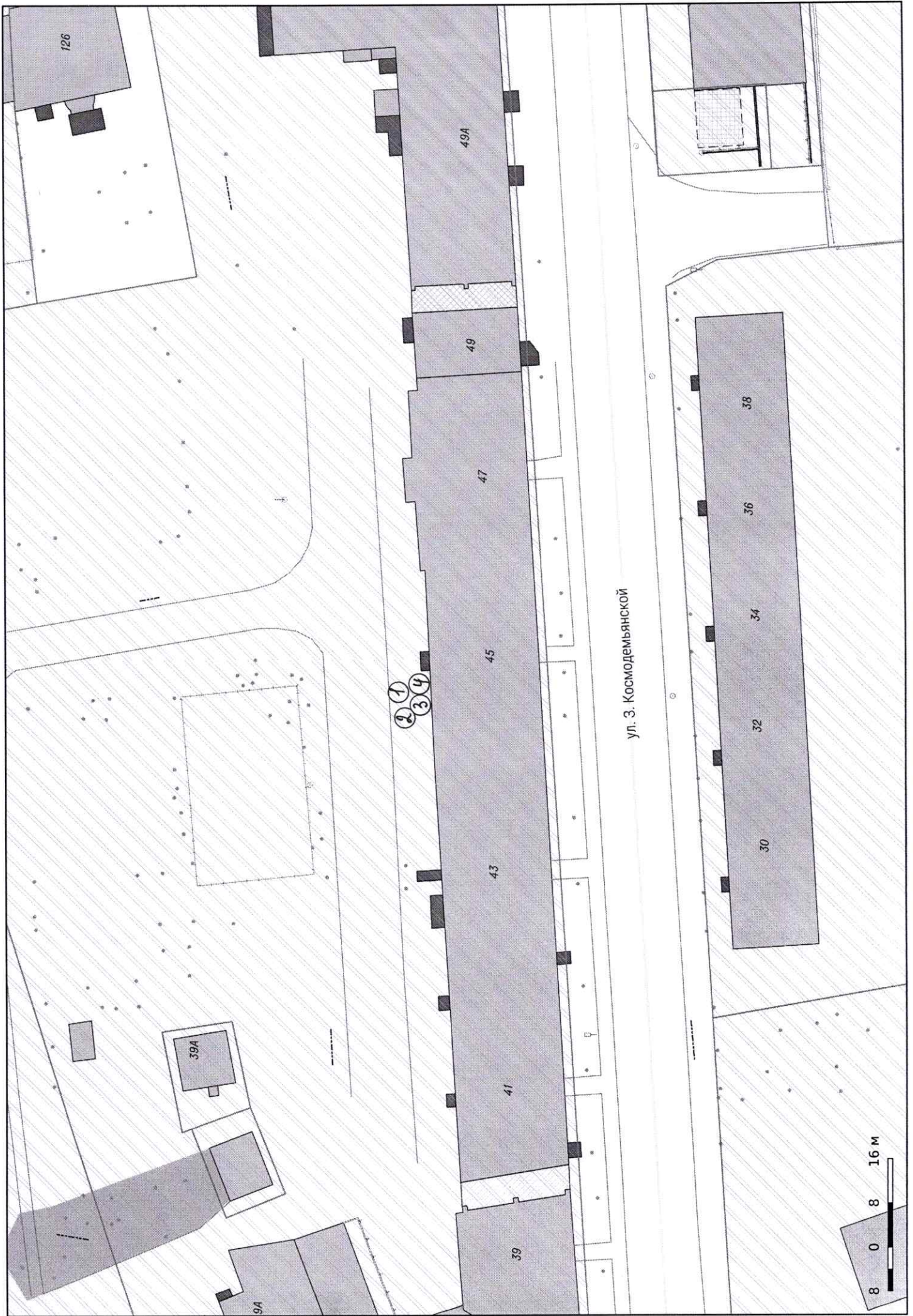
(должность, подпись, фамилия, инициалы)

А. А. Сирота

Ведущий инженер

(должность, подпись, фамилия, инициалы)

А. С. Полянская

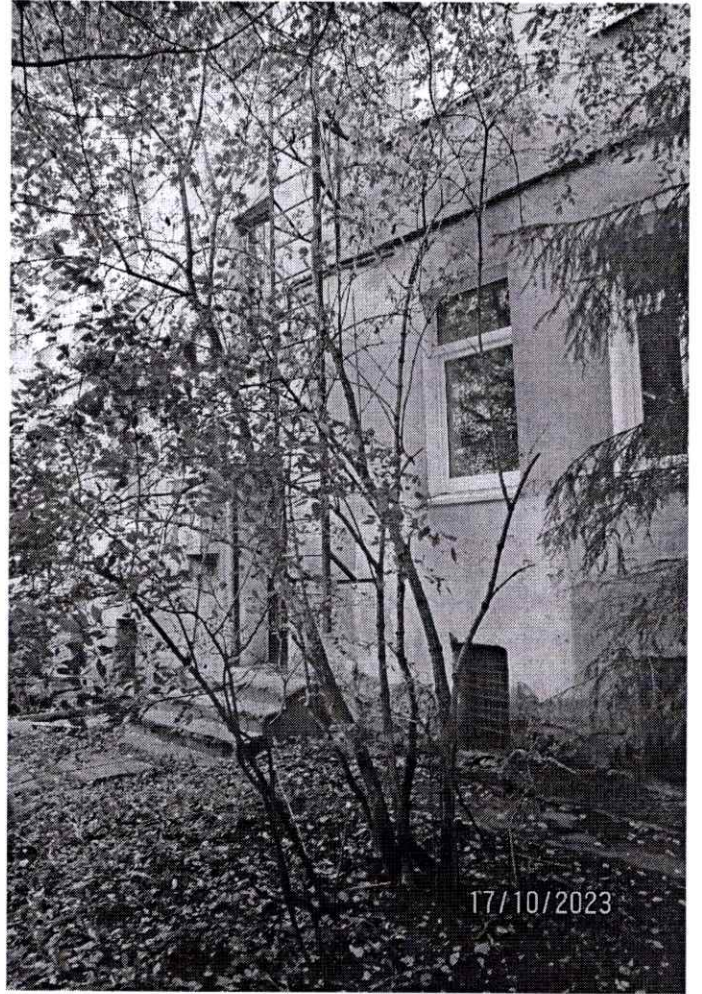


ул. 3. Космодемьянской

8 0 8 16 м



3



4



1,2