

УТВЕРЖДАЮ

Председатель комиссии по учету и вырубке (сносу) зеленых насаждений и компенсационному озеленению на территории городского округа «Город Калининград»

Маштаков В. А.  
(фамилия, инициалы)

АКТ ОБСЛЕДОВАНИЯ ЗЕЛЕННЫХ НАСАЖДЕНИЙ

№ а-ОЗН-25 от « 12 » сентября 20 25 года

Комиссией по учету и вырубке (сносу) зеленых насаждений и компенсационному озеленению на территории городского округа «Город Калининград» в составе:

Ведущего инженера отдела по обследованию зеленых насаждений МКУ «Калининградская служба заказчика» Федоровой О. О.  
(должность, фамилия, инициалы)

Начальника отдела по обследованию зеленых насаждений МКУ «Калининградская служба заказчика» Полянской А. С.  
(должность, фамилия, инициалы)

Ведущего инженера отдела по обследованию зеленых насаждений МКУ «Калининградская служба заказчика» Смирновой Л. В.  
(должность, фамилия, инициалы)

на основании

задания на проведение оперативного обследования в связи с обращением юридического лица (№ 5-4710-орг от 16.12.2025)

ООО «Гостиница Берлин», 236039, г. Калининград, ул. Киевская, д. 176

в целях

оперативного обследования

проведено обследование зеленых насаждений, произрастающих на земельном участке, расположенном:

ул. Больничная, 24

Результаты обследования зеленых насаждений:

По вышеуказанному адресу произрастают зеленые насаждения, в том числе:

| № п/п | № на схеме | Порода зеленых насаждений | Экол. цен., балл | Диаметр ствола, см (на высоте 1,3 м для деревьев) / возраст, лет (для кустарников) | Оценка (описание) состояния зеленого насаждения   | Рекомендуемые мероприятия |
|-------|------------|---------------------------|------------------|--|---|---------------------------|
| 1     | 1          | Береза повислая           |                  | 44   | Сильно ослабленное состояние: дупло у основания ствола, стволовая гниль, заселена вредителями, возможен слом ствола, угрожает | Санитарная рубка          |

|  |  |  |  |  |  |  |
|--|--|--|--|--|--|--|
|  |  |  |  |  | падением, представляет угрозу жизни и здоровью граждан, а также причинения ущерба имуществу, больная, не подлежащий лечению и оздоровлению |  |
|--|--|--|--|--|--|--|

Приложение:

1. Схема расположения зеленых насаждений.
2. Фотофиксация зеленых насаждений.

Заместитель председателя комиссии

**Начальник отдела озеленения управления благоустройства, озеленения и экологии комитета городского хозяйства и строительства администрации городского округа «Город Калининград»**

(должность, подпись, фамилия, инициалы)

**О. А. Семибратова**

Члены комиссии:

**Ведущий инженер**

(должность, подпись, фамилия, инициалы)

**О. О. Федорова**

**Начальник отдела\***

(должность, подпись, фамилия, инициалы)

**А. С. Полянская**

**Ведущий инженер**

(должность, подпись, фамилия, инициалы)

**Л. В. Смирнова**

\*- специалист, имеющий квалификацию «Лесопатолог»



9

8  
0  
8  
16 M

Ул. Вагнера

ул. Больничная

30

28

26/30

26A

26

24

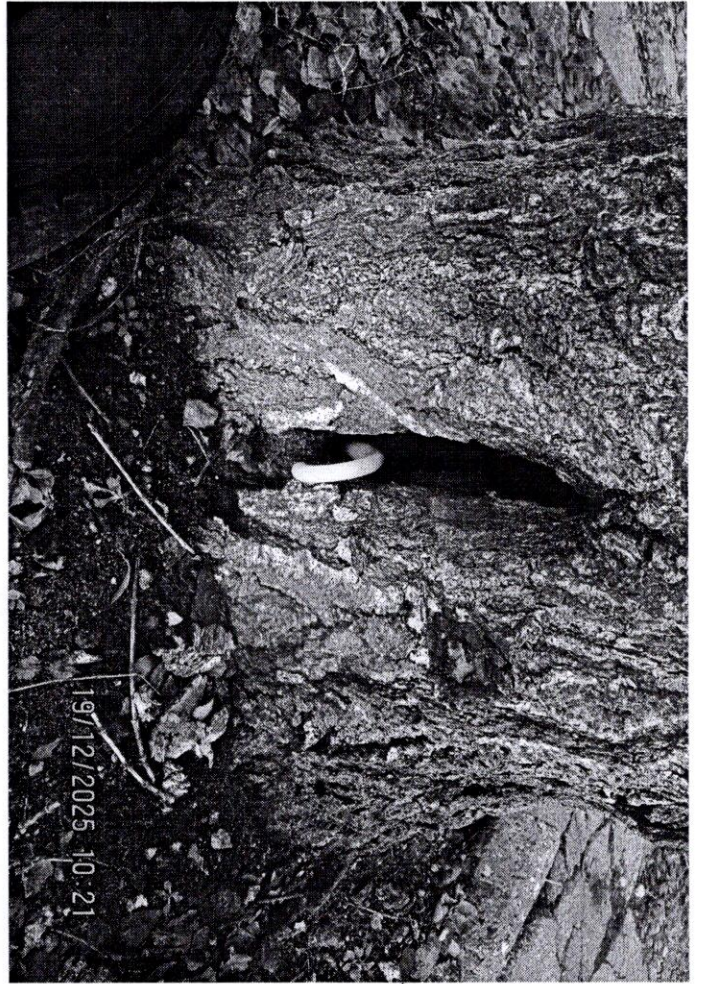
15

13

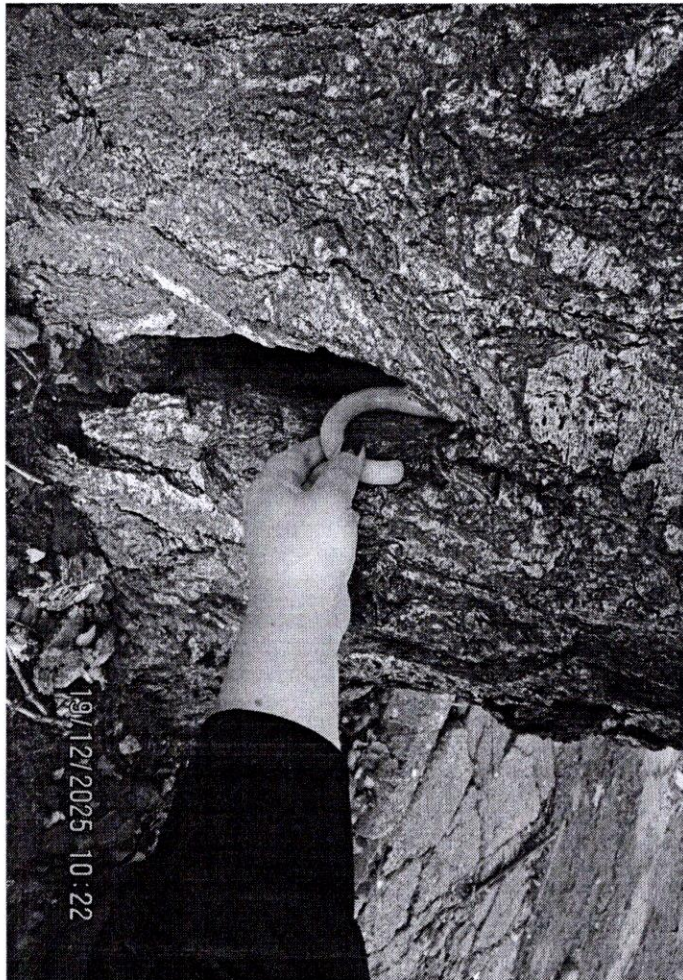
17



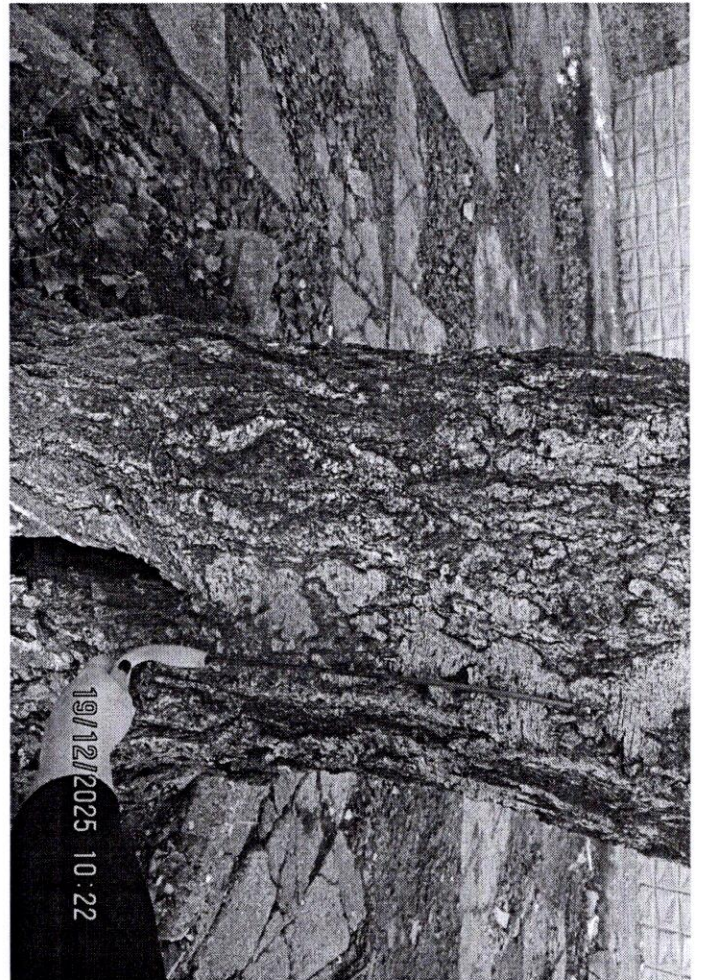
1



1



1



1