

АКТ О НЕОБХОДИМОСТИ ВЫРУБКИ (СНОСА), ПЕРЕСАДКИ И ОБРЕЗКИ  
ЗЕЛЕННЫХ НАСАЖДЕНИЙ

№ а-АОН-189 от « 20 » января 2026 года

Выдан: АО «Актив», 236022, г. Калининград, ул. Д. Донского, д. 20,  
лит. LXXVIII из лит. А, офис 5

(ФИО либо наименование юридического лица - собственника, землевладельца, землепользователя,  
арендатора земельного участка, почтовый индекс, адрес)

На основании акта обследования зеленых насаждений: № а-ОЗН-2966 от « 18 » декабря 20 25 года,

в срок (период) не позднее 1 (одного) месяца с момента получения данного акта  
*установленный (предписанный) срок (период) выполнения работ*

на земельном участке, расположенном: ул. Литовский вал, 21, КН 39:15:000000:26  
*(адрес, адресные ориентиры земельного участка, кадастровый номер (при наличии))*

в целях: предотвращения аварийной ситуации  
разрешено (необходимо) выполнение следующих работ:

№ п/п	№ на схеме	Порода, вид зеленых насаждений	Диаметр ствола, см (на высоте 1,3 м для деревьев), возраст, лет (для кустарников)	Описание состояния	Мероприятия вырубка (снос), и/или обрезка зеленых насаждений
1	1	Боярышник		В кроне присутствует омела	Вырезка кустов омелы
2	2	Боярышник		В кроне присутствует омела	Вырезка кустов омелы
3	3	Боярышник		В кроне присутствует омела	Вырезка кустов омелы
4	4	Клен		В кроне присутствует омела	Вырезка кустов омелы
5	5	Клен		В кроне присутствует омела	Вырезка кустов омелы
6	6	Боярышник		В кроне присутствует омела	Вырезка кустов омелы
7	7	Клен		В кроне присутствуют сухие ветви	Вырезка сухих ветвей
8	8	Клен		В кроне присутствует омела	Вырезка кустов омелы
9	9	Клен		В кроне присутствует омела	Вырезка кустов омелы
10	10	Клен		В кроне присутствует омела	Вырезка кустов омелы
11	11	Клен		В кроне присутствует омела	Вырезка кустов омелы
12	12	Клен		В кроне присутствуют сухие ветви, омела	Вырезка сухих ветвей, кустов омелы
13	13	Дуб		В кроне присутствуют сухие ветви	Вырезка сухих ветвей
14	14	Клен		В кроне присутствует омела	Вырезка кустов омелы
15	15	Дуб		В кроне присутствуют сухие ветви	Вырезка сухих ветвей
16	16	Липа		В кроне присутствуют сухие ветви, омела	Вырезка сухих ветвей, кустов омелы
17	17	Клен		В кроне присутствуют сухие ветви	Вырезка сухих ветвей



50	52	Дуб		В кроне присутствуют сухие ветви	Вырезка сухих ветвей
51	53	Дуб		В кроне присутствуют сухие ветви	Вырезка сухих ветвей
52	54	Дуб		В кроне присутствуют сухие ветви	Вырезка сухих ветвей
53	55	Дуб		В кроне присутствуют сухие ветви	Вырезка сухих ветвей
54	56	Дуб		В кроне присутствуют сухие ветви	Вырезка сухих ветвей
55	57	Дуб		В кроне присутствуют сухие ветви	Вырезка сухих ветвей
56	58	Дуб		В кроне присутствуют сухие ветви	Вырезка сухих ветвей
57	59	Дуб		В кроне присутствуют сухие ветви	Вырезка сухих ветвей
58	60	Дуб		В кроне присутствуют сухие ветви	Вырезка сухих ветвей
59	61	Дуб		В кроне присутствуют сухие ветви	Вырезка сухих ветвей
60	62	Дуб		В кроне присутствуют сухие ветви	Вырезка сухих ветвей
61	63	Дуб		В кроне присутствуют сухие ветви	Вырезка сухих ветвей
62	64	Дуб		В кроне присутствуют сухие ветви	Вырезка сухих ветвей
63	65	Клен		В кроне присутствуют сухие ветви	Вырезка сухих ветвей
64	67	Клен		В кроне присутствуют сухие ветви	Вырезка сухих ветвей
65	69	Клен		В кроне присутствуют сухие ветви	Вырезка сухих ветвей
66	70	Ясень		В кроне присутствуют сухие ветви	Вырезка сухих ветвей
67	72	Клен		В кроне присутствуют сухие ветви	Вырезка сухих ветвей
68	73	Клен		В кроне присутствуют сухие ветви, омела	Вырезка сухих ветвей, кустов омелы
69	74	Клен		В кроне присутствуют сухие ветви	Вырезка сухих ветвей
70	75	Клен		В кроне присутствуют сухие ветви	Вырезка сухих ветвей
71	76	Липа		В кроне присутствуют сухие ветви	Вырезка сухих ветвей
72	77	Липа		В кроне присутствуют сухие ветви	Вырезка сухих ветвей
73	78	Клен		В кроне присутствуют сухие ветви	Вырезка сухих ветвей
74	79	Клен		В кроне присутствуют сухие ветви, омела	Вырезка сухих ветвей, кустов омелы
75	80	Клен		В кроне присутствуют сухие ветви	Вырезка сухих ветвей
76	81	Ясень		В кроне присутствуют сухие, сломанные, зависшие ветви	Вырезка сухих, сломанных, зависших ветвей
77	82	Клен		В кроне присутствуют сухие ветви, омела	Вырезка сухих ветвей, кустов омелы
78	83	Клен		В кроне присутствуют сухие, сломанные, зависшие ветви, омела	Вырезка сухих, сломанных, зависших ветвей, кустов омелы
79	84	Липа		В кроне присутствует омела	Вырезка кустов омелы
80	86	Ясень		В кроне присутствует омела	Вырезка кустов омелы

**Итого: 54 шт. – вырезка сухих ветвей, 35 шт. – вырезка кустов омелы; 3 шт. - сломанных, зависших ветвей**

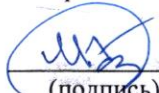
Приложение:

**1. копия акта обследования зеленых насаждений № а-ОЗН-2966 от 18.12.2025;**

**2. схема произрастания зеленых насаждений;**

**3. фотофиксация зеленых насаждений.**

Заместитель главы администрации,  
председатель комитета городского хозяйства и строительства  
администрации городского округа  
«Город Калининград»

  
(подпись)

**/М.В. Федосеев/**  
(ФИО)



Оригинал акта о необходимости вырубki (сноса), пересадки и обрезки зеленых насаждений подлежит возврату в комитет городского хозяйства и строительства администрации городского округа «Город Калининград» в течение 5 рабочих дней после выполнения работ по вырубке (сносу), пересадке и обрезке зеленых насаждений.

Оригинал акта о необходимости вырубki (сноса), пересадки и обрезки зеленых насаждений с приложением акта освидетельствования места вырубki (сноса) зеленых насаждений подлежит хранению в комитете городского хозяйства и строительства администрации городского округа «Город Калининград» в установленном порядке.

УТВЕРЖДАЮ

Председатель комиссии по учету и вырубке (сносу) зеленых насаждений и компенсационному озеленению на территории городского округа «Город Калининград»

Маштаков В. А.

(фамилия, инициалы)

АКТ ОБСЛЕДОВАНИЯ ЗЕЛЕННЫХ НАСАЖДЕНИЙ

№ а-ОЗН-2966 от «18» декабря 2025 года

Комиссией по учету и вырубке (сносу) зеленых насаждений и компенсационному озеленению на территории городского округа «Город Калининград» в составе:

Ведущего инженера отдела по обследованию зеленых насаждений МКУ «Калининградская служба заказчика» Федоровой О. О.

(должность, фамилия, инициалы)

Начальника отдела по обследованию зеленых насаждений МКУ «Калининградская служба заказчика» Полянской А. С.

(должность, фамилия, инициалы)

на основании

задания на проведение оперативного обследования в связи с обращением юридического лица (№ в-КГХиС-9397 от 31.10.2025)

АО «Актив», 236022, г. Калининград, ул. Д. Донского, д. 20, литер LXXVIII из лит. А офис 5

в целях

оперативного обследования

проведено обследование зеленых насаждений, произрастающих на земельном участке, расположенном:

ул. Литовский вал, 21, КН 39:15:000000:26

Результаты обследования зеленых насаждений:

На земельном участке с вышеуказанным кадастровым номером произрастают зеленые насаждения, в том числе:

№ п/п	№ на схеме	Порода зеленых насаждений	Экол. цен., балл	Диаметр ствола, см (на высоте 1,3 м для деревьев) / возраст, лет (для кустарников)	Оценка (описание) состояния зеленого насаждения	Рекомендуемые мероприятия
1	1	Боярышник			В кроне присутствует омела.	Вырезка кустов омелы.
2	2	Боярышник			В кроне присутствует омела.	Вырезка кустов омелы.
3	3	Боярышник			В кроне присутствует омела.	Вырезка кустов омелы.
4	4	Клен			В кроне присутствует омела.	Вырезка кустов омелы.
5	5	Клен			В кроне присутствует омела.	Вырезка кустов омелы.
6	6	Боярышник			В кроне присутствует омела.	Вырезка кустов омелы.
7	7	Клен			В кроне присутствуют сухие ветви	Вырезка сухих ветвей
8	8	Клен			В кроне присутствует омела.	Вырезка кустов омелы.
9	9	Клен			В кроне присутствует омела.	Вырезка кустов омелы.

10	10	Клен			В кроне присутствует омега.	Вырезка омега.	кустов
11	11	Клен			В кроне присутствует омега.	Вырезка омега.	кустов
12	12	Клен			В кроне присутствуют сухие ветви, омега.	Вырезка ветвей, омега	сухих кустов
13	13	Дуб			В кроне присутствуют сухие ветви	Вырезка ветвей	сухих
14	14	Клен			В кроне присутствует омега.	Вырезка омега.	кустов
15	15	Дуб			В кроне присутствуют сухие ветви	Вырезка ветвей	сухих
16	16	Липа			В кроне присутствуют сухие ветви, омега	Вырезка ветвей, омега	сухих кустов
17	17	Клен			В кроне присутствуют сухие ветви	Вырезка ветвей	сухих
18	18	Клен			В кроне присутствует омега.	Вырезка омега.	кустов
19	19	Клен			В кроне присутствует омега.	Вырезка омега.	кустов
20	20	Клен			В кроне присутствует омега.	Вырезка омега.	кустов
21	21	Клен			В кроне присутствует омега.	Вырезка омега.	кустов
22	22	Липа			В кроне присутствует омега.	Вырезка омега.	кустов
23	23	Липа			В кроне присутствует омега.	Вырезка омега.	кустов
24	24	Липа			В кроне присутствует омега.	Вырезка омега.	кустов
25	25	Липа			В кроне присутствует омега.	Вырезка омега.	кустов
26	26	Липа			В кроне присутствует омега.	Вырезка омега.	кустов
27	27	Липа			В кроне присутствует омега.	Вырезка омега.	кустов
28	28	Липа			В кроне присутствует омега.	Вырезка омега.	кустов
29	29	Клен			В кроне присутствуют сухие ветви, омега	Вырезка ветвей, омега	сухих кустов
30	30	Липа			В кроне присутствуют сухие ветви, омега	Вырезка ветвей, омега	сухих кустов
31	31	Клен			В кроне присутствуют сухие ветви	Вырезка ветвей	сухих
32	32	Клен			В кроне присутствуют сухие ветви	Вырезка ветвей	сухих
33	33	Липа			В кроне присутствуют сухие ветви, омега	Вырезка ветвей, омега	сухих кустов
34	34	Липа			В кроне присутствует омега.	Вырезка омега.	кустов
35	35	Липа			В кроне присутствуют сухие, сломанные, зависшие ветви	Вырезка сломанных, зависших ветвей	сухих,
36	36	Клен			В кроне присутствует омега.	Вырезка омега.	кустов
37	37	Дуб			В кроне присутствуют сухие ветви	Вырезка ветвей	сухих
38	38	Дуб			В кроне присутствуют сухие ветви	Вырезка ветвей	сухих
39	39	Дуб			В кроне присутствуют сухие ветви	Вырезка ветвей	сухих

40	40	Дуб			В кроне присутствуют сухие ветви	Вырезка ветвей	сухих
41	41	Дуб			В кроне присутствуют сухие ветви	Вырезка ветвей	сухих
42	42	Дуб			В кроне присутствуют сухие ветви	Вырезка ветвей	сухих
43	43	Дуб			В кроне присутствуют сухие ветви	Вырезка ветвей	сухих
44	44	Дуб черешчатый		18	Усыхающее состояние (сухостойный), угрожает падением, <b>представляет угрозу жизни и здоровью граждан, а также причинения ущерба имуществу, больной, не подлежащий лечению и оздоровлению</b>	Санитарная рубка	
45	45	Дуб			В кроне присутствуют сухие ветви	Вырезка ветвей	сухих
46	46	Клен			В кроне присутствуют сухие ветви	Вырезка ветвей	сухих
47	47	Клен			В кроне присутствуют сухие ветви	Вырезка ветвей	сухих
48	48	Дуб			В кроне присутствуют сухие ветви	Вырезка ветвей	сухих
49	49	Дуб			В кроне присутствуют сухие ветви	Вырезка ветвей	сухих
50	50	Дуб			В кроне присутствуют сухие ветви	Вырезка ветвей	сухих
51	51	Клен остролистный		22	Усыхающее состояние (сухостойный), угрожает падением, <b>представляет угрозу жизни и здоровью граждан, а также причинения ущерба имуществу, больной, не подлежащий лечению и оздоровлению</b>	Санитарная рубка	
52	52	Дуб			В кроне присутствуют сухие ветви	Вырезка ветвей	сухих
53	53	Дуб			В кроне присутствуют сухие ветви	Вырезка ветвей	сухих
54	54	Дуб			В кроне присутствуют сухие ветви	Вырезка ветвей	сухих
55	55	Дуб			В кроне присутствуют сухие ветви	Вырезка ветвей	сухих
56	56	Дуб			В кроне присутствуют сухие ветви	Вырезка ветвей	сухих
57	57	Дуб			В кроне присутствуют сухие ветви	Вырезка ветвей	сухих
58	58	Дуб			В кроне присутствуют сухие ветви	Вырезка ветвей	сухих
59	59	Дуб			В кроне присутствуют сухие ветви	Вырезка ветвей	сухих
60	60	Дуб			В кроне присутствуют сухие ветви	Вырезка ветвей	сухих
61	61	Дуб			В кроне присутствуют сухие ветви	Вырезка ветвей	сухих
62	62	Дуб			В кроне присутствуют сухие ветви	Вырезка ветвей	сухих
63	63	Дуб			В кроне присутствуют сухие ветви	Вырезка ветвей	сухих
64	64	Дуб			В кроне присутствуют сухие ветви	Вырезка ветвей	сухих
65	65	Клен			В кроне присутствуют сухие ветви	Вырезка ветвей	сухих

66	67	Клен			В кроне присутствуют сухие ветви	Вырезка сухих ветвей
67	68	Клен остролистный		11	Усыхающее состояние (сухостойный), угрожает падением, представляет угрозу жизни и здоровью граждан, а также причинения ущерба имуществу, больной, не подлежащий лечению и оздоровлению	Санитарная рубка
68	69	Клен			В кроне присутствуют сухие ветви	Вырезка сухих ветвей
69	70	Ясень			В кроне присутствуют сухие ветви	Вырезка сухих ветвей
70	71	Клен остролистный		63	Сильно ослабленное состояние: обширное дупло до высоты 1,5 м, стволовая, прикорневая гниль, расщепление древесины, заселен стволовыми вредителями, возможен слом ствола, угрожает падением, представляет угрозу жизни и здоровью граждан, а также причинения ущерба имуществу, больной, не подлежащий лечению и оздоровлению	Санитарная рубка
71	72	Клен			В кроне присутствуют сухие ветви	Вырезка сухих ветвей
72	73	Клен			В кроне присутствуют сухие ветви, омела	Вырезка сухих ветвей, кустов омелы
73	74	Клен			В кроне присутствуют сухие ветви	Вырезка сухих ветвей
74	75	Клен			В кроне присутствуют сухие ветви	Вырезка сухих ветвей
75	76	Липа			В кроне присутствуют сухие ветви	Вырезка сухих ветвей
76	77	Липа			В кроне присутствуют сухие ветви	Вырезка сухих ветвей
77	78	Клен			В кроне присутствуют сухие ветви	Вырезка сухих ветвей
78	79	Клен			В кроне присутствуют сухие ветви, омела	Вырезка сухих ветвей, кустов омелы
79	80	Клен			В кроне присутствуют сухие ветви	Вырезка сухих ветвей
80	81	Ясень			В кроне присутствуют сухие, сломанные, зависшие ветви	Вырезка сухих, сломанных, зависших ветвей
81	82	Клен			В кроне присутствуют сухие ветви, омела	Вырезка сухих ветвей, кустов омелы
82	83	Клен			В кроне присутствуют сухие, сломанные, зависшие ветви, омела	Вырезка сухих, сломанных, зависших ветвей, кустов омелы
83	84	Липа			В кроне присутствует омела.	Вырезка кустов омелы.
84	86	Ясень			В кроне присутствует омела.	Вырезка кустов омелы.
85	66	Ясень обыкновенный		20	Усыхающее состояние (сухостойный), завис на	Вырубка

					соседнем дереве, угрожает падением, представляет угрозу жизни и здоровью граждан, а также причинения ущерба имуществу	
86	85	Ясень обыкновенный		34	Усыхающее состояние (сухостойный), слом ствола на высоте 5 м, завис на соседнем дереве, угрожает падением, представляет угрозу жизни и здоровью граждан, а также причинения ущерба имуществу	Вырубка

**Омолаживающей и формовочной обрезке деревья породы клен, ясень, дуб не подлежат.**

Приложение:

1. Схема произрастания зеленых насаждений.
2. Фотофиксация зеленых насаждений.

Заместитель председателя комиссии:

**Начальник отдела озеленения управления благоустройства, озеленения и экологии комитета городского хозяйства и строительства администрации городского округа «Город Калининград»**

(должность, подпись, фамилия, инициалы)

*О. А. Семибратова*  
О. А. Семибратова

Члены комиссии:

**Ведущий инженер**

(должность, подпись, фамилия, инициалы)

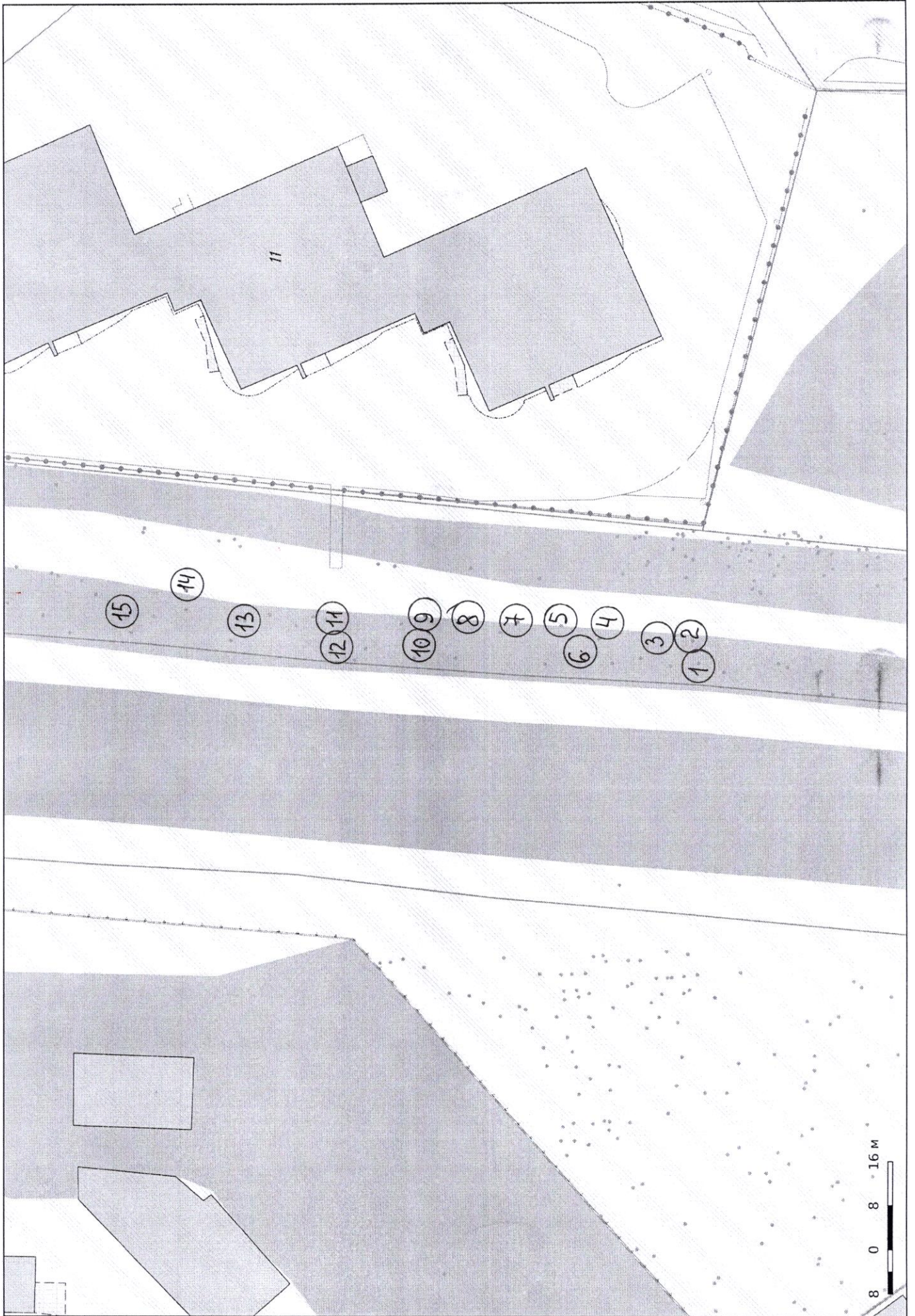
*О. О. Федорова*  
О. О. Федорова

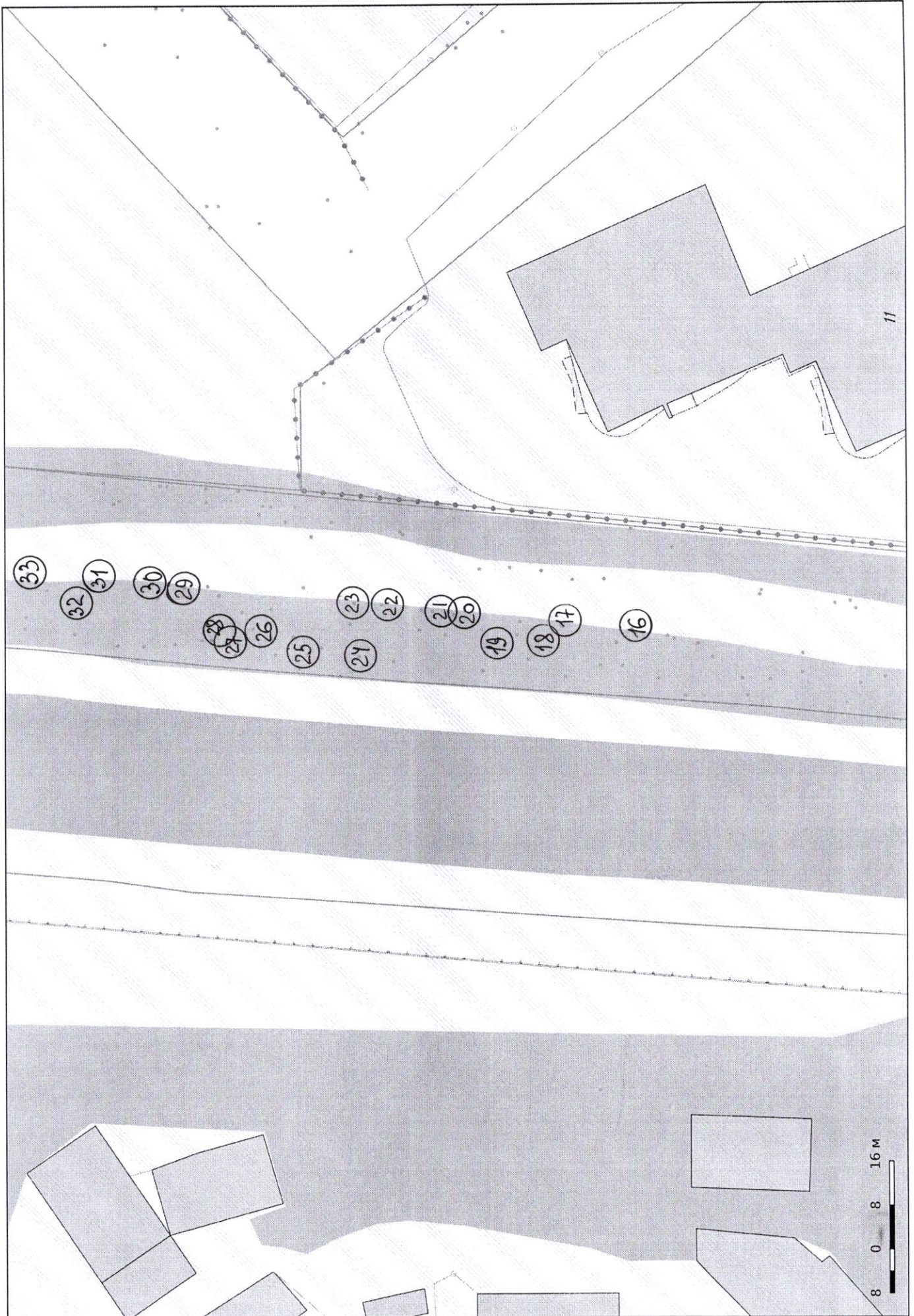
**Начальник отдела\***

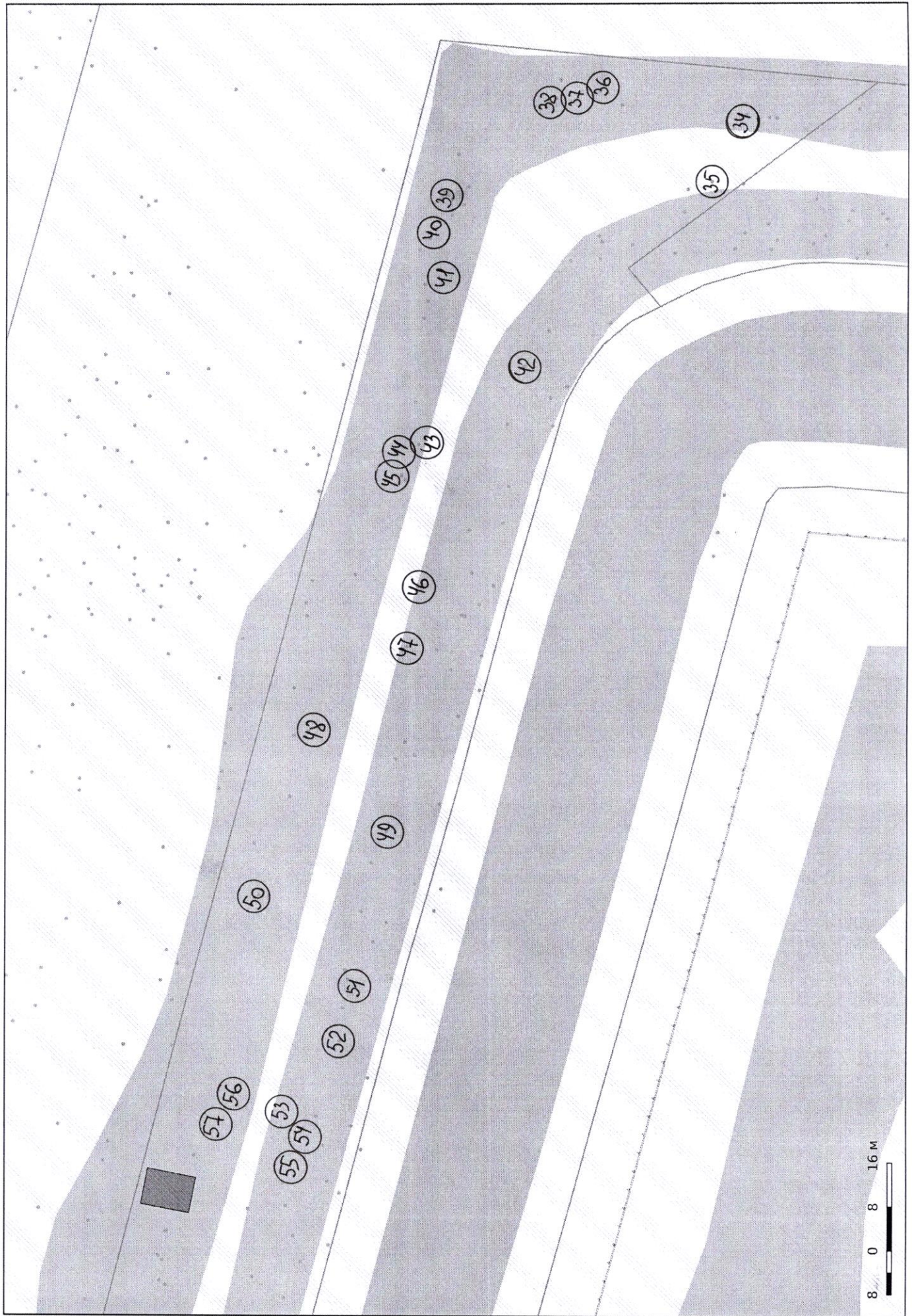
(должность, подпись, фамилия, инициалы)

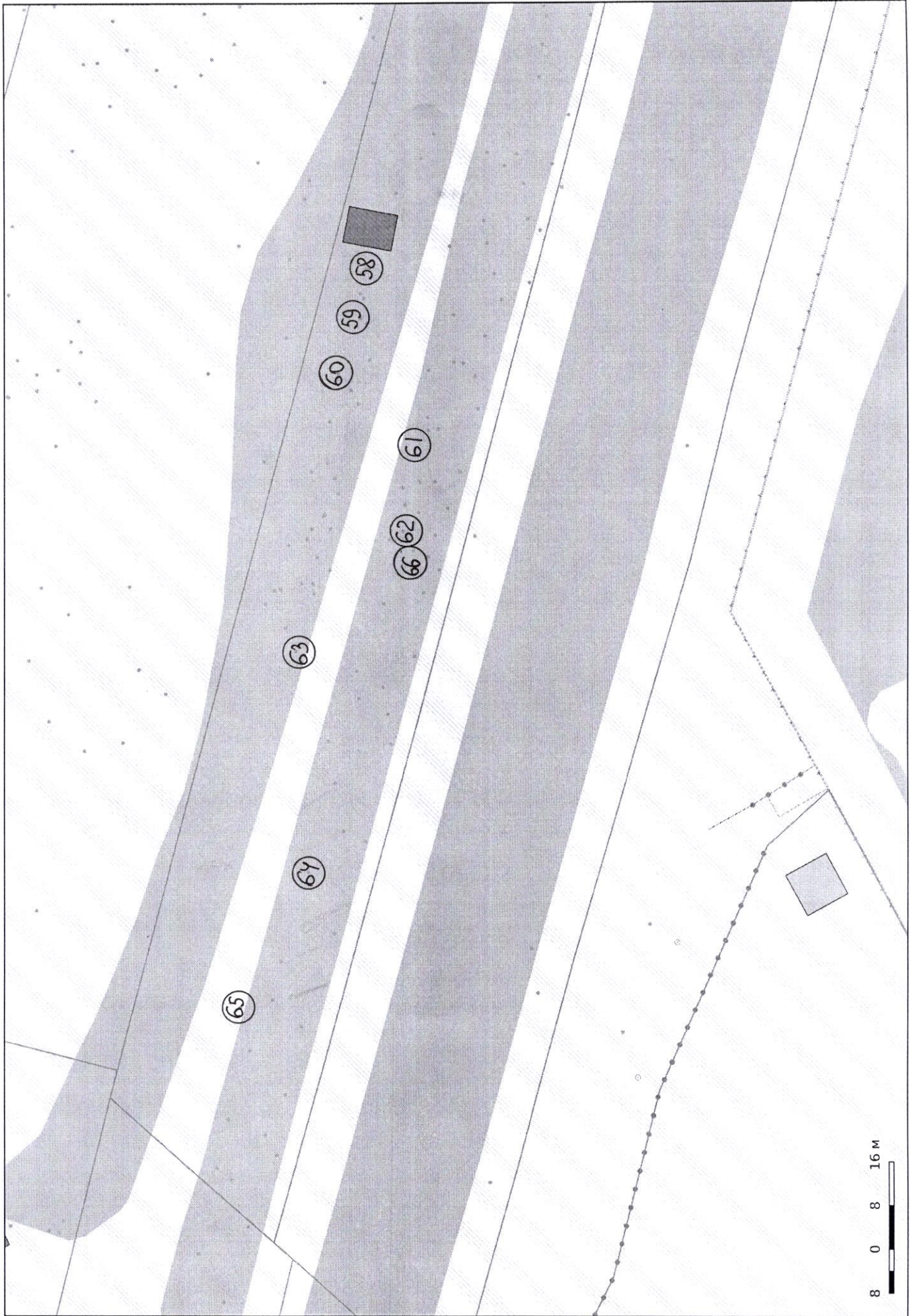
*А. С. Полянская*  
А. С. Полянская

\*- специалист, имеющий квалификацию «Лесопатолог»

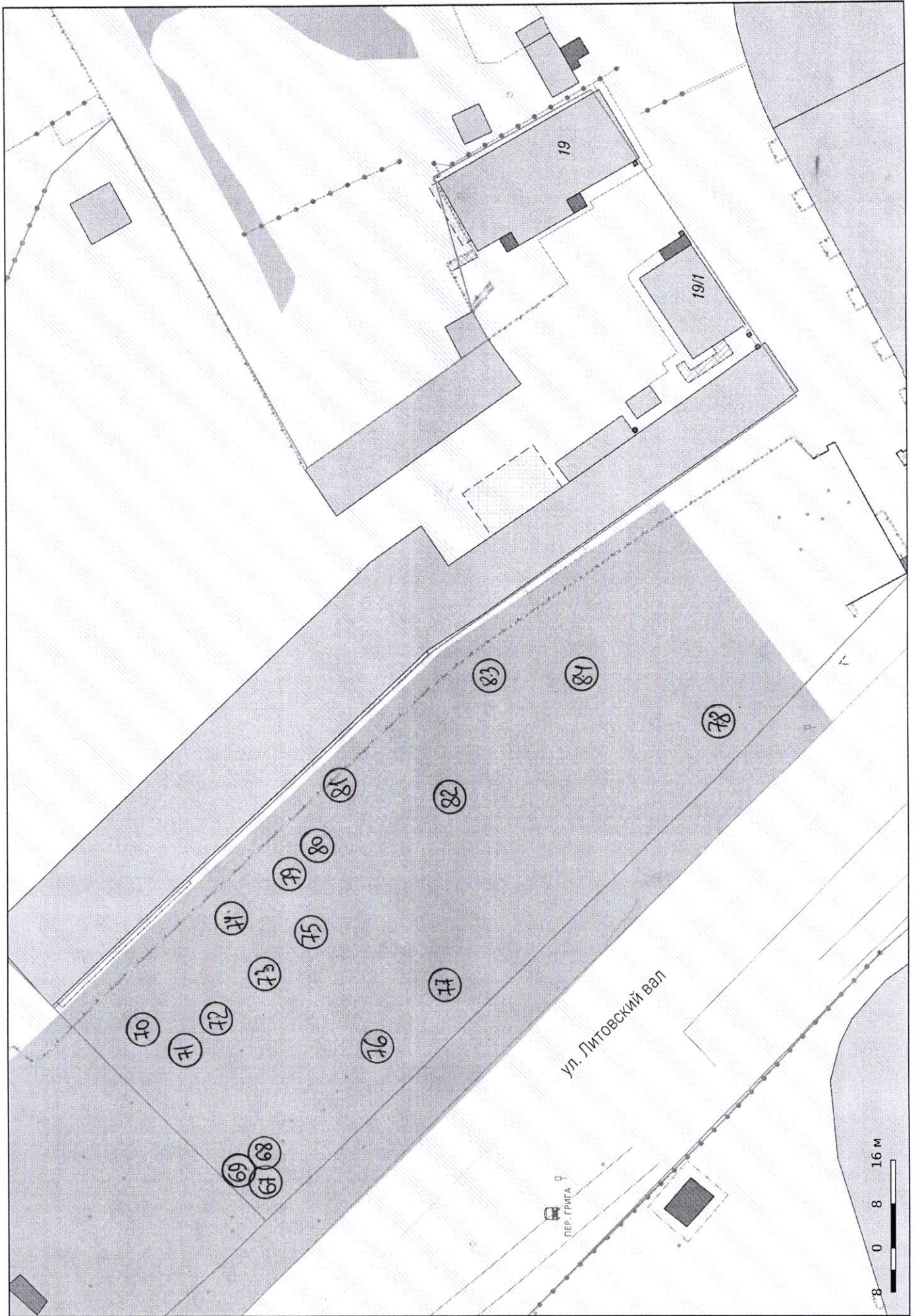








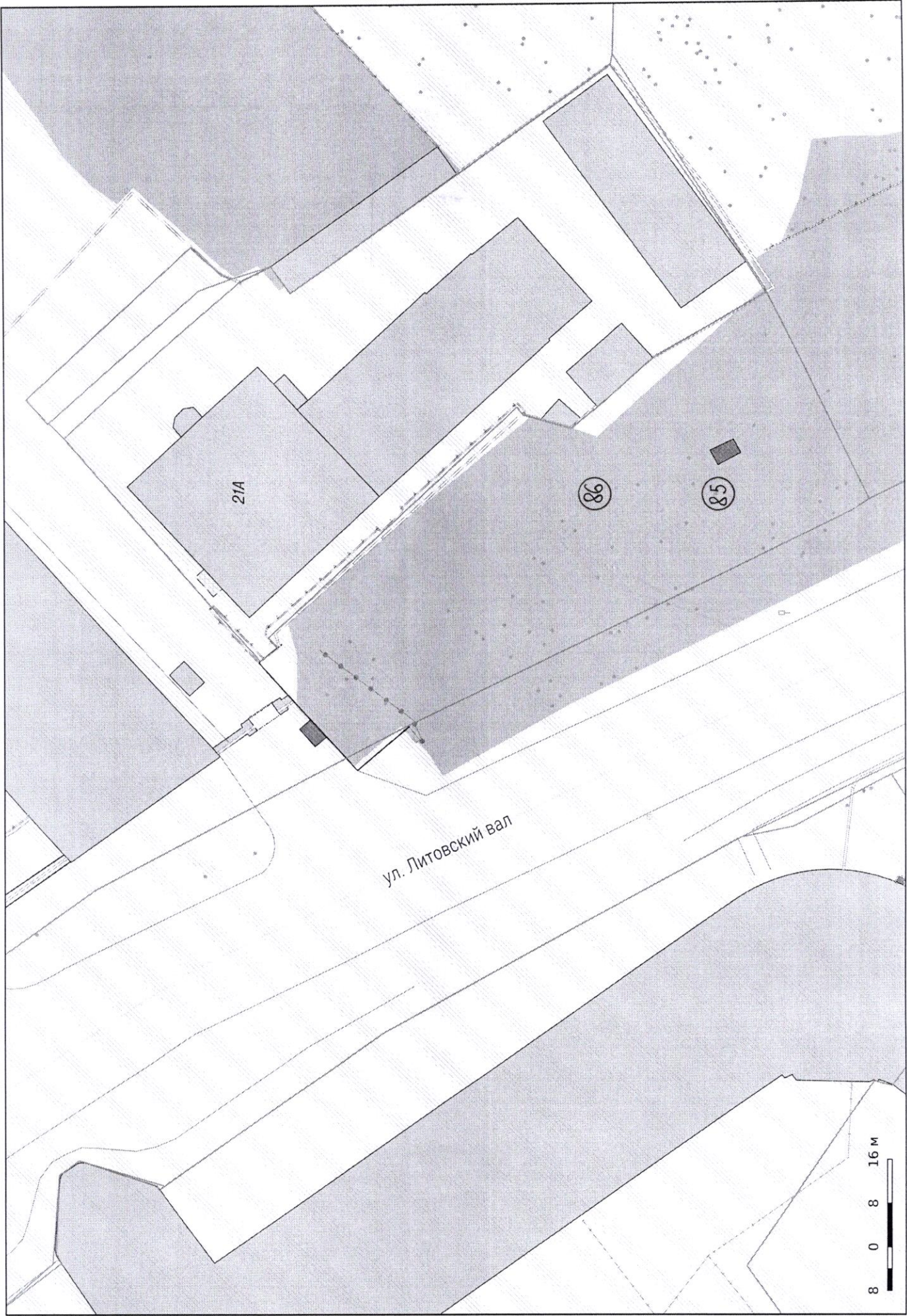
8 0 8 16 M



ул. Литовский Вал

ПЕР. ГРИГА

0 8 16 м



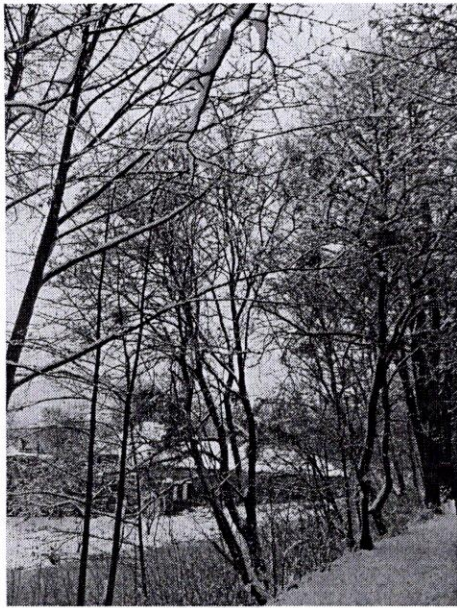
21A

86

85

ул. Литовский вал

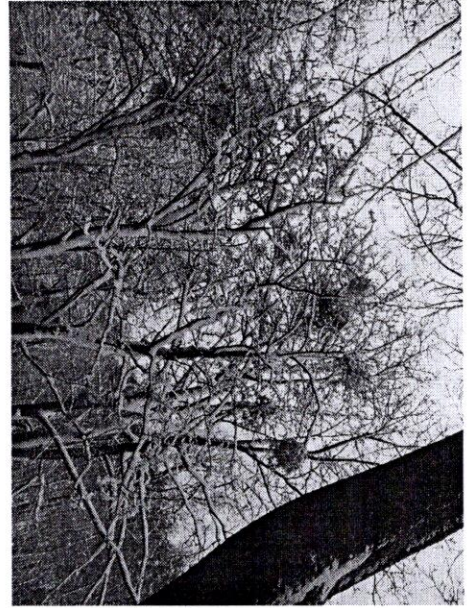
8 0 8 16 м



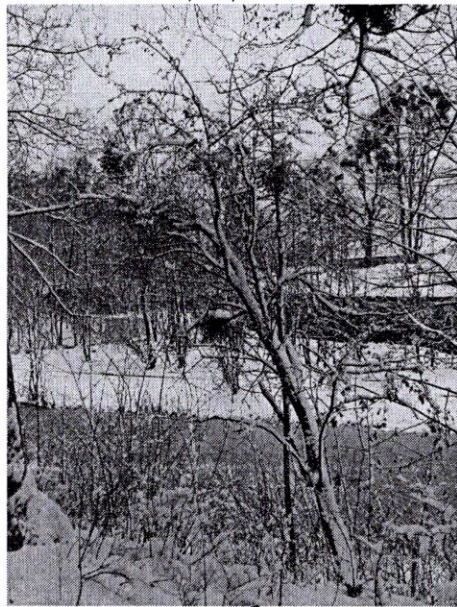
1, 2, 3



4, 5



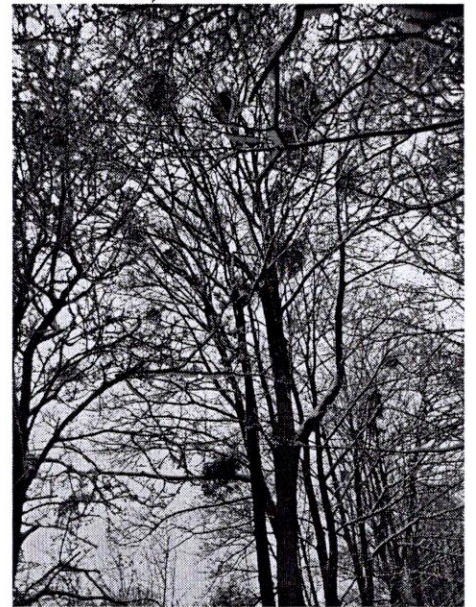
4, 5



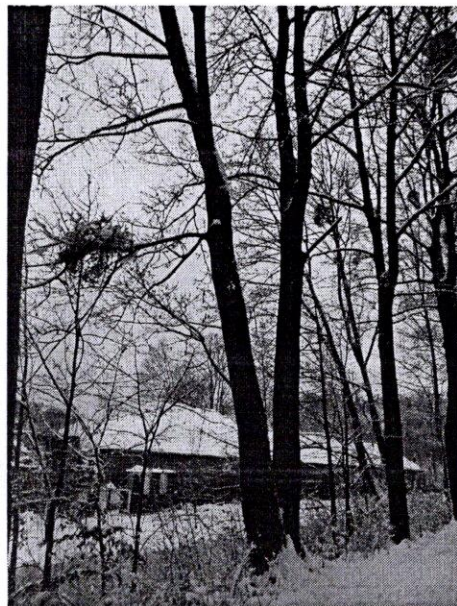
6



7



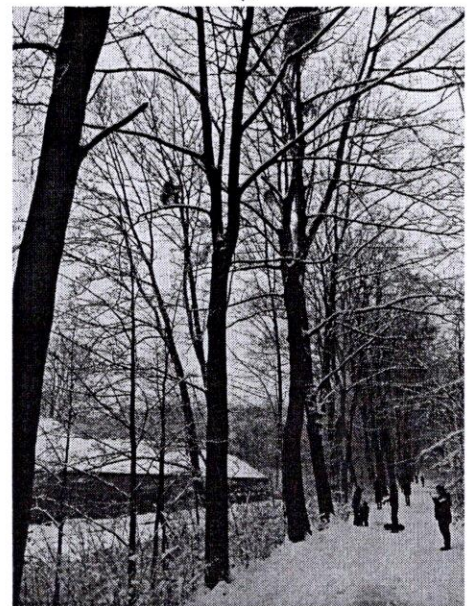
7



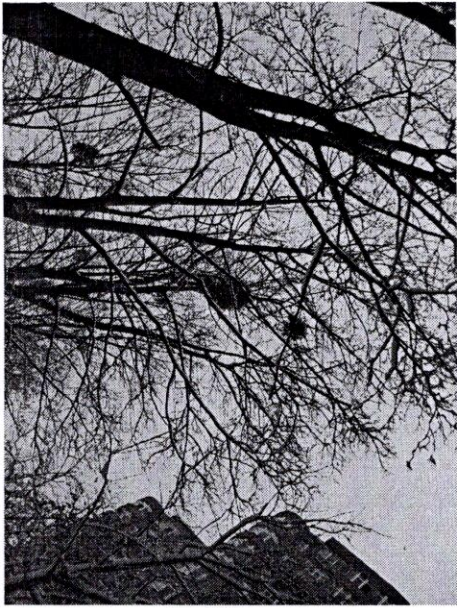
8, 9



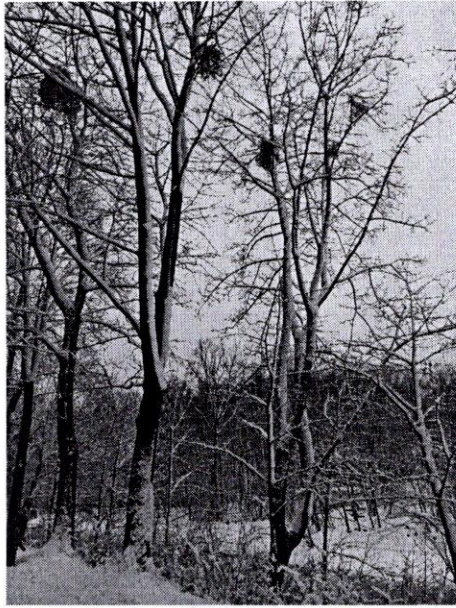
8, 9



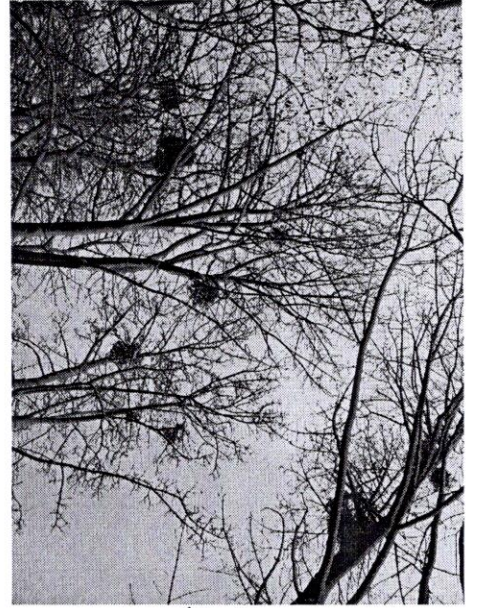
10



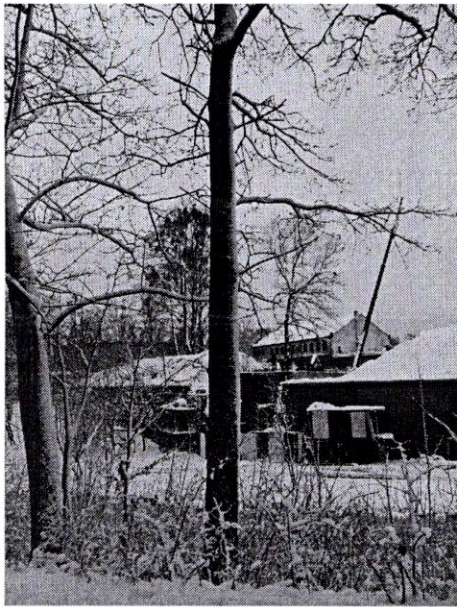
10



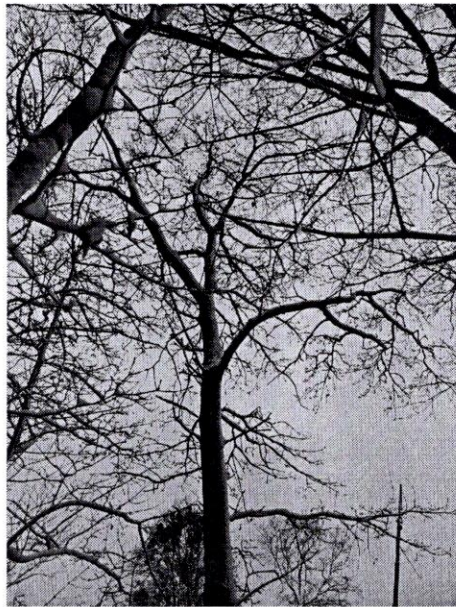
11, 12



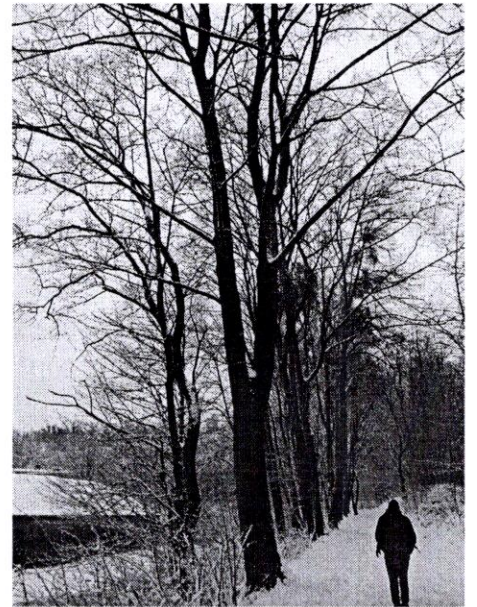
11, 12



13



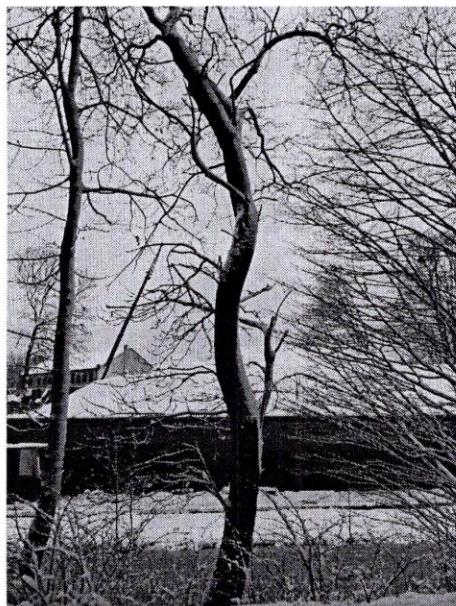
13



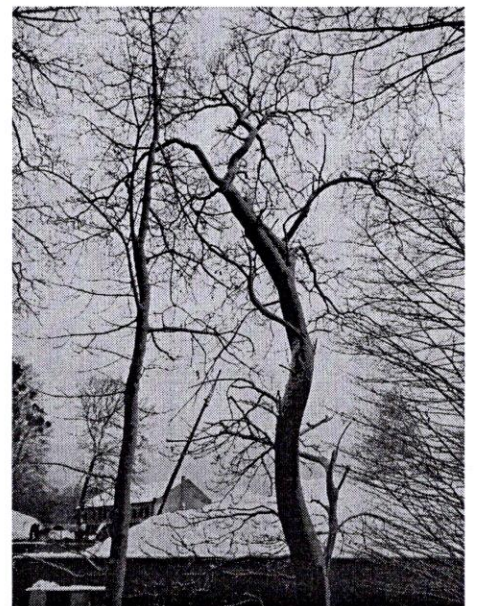
14



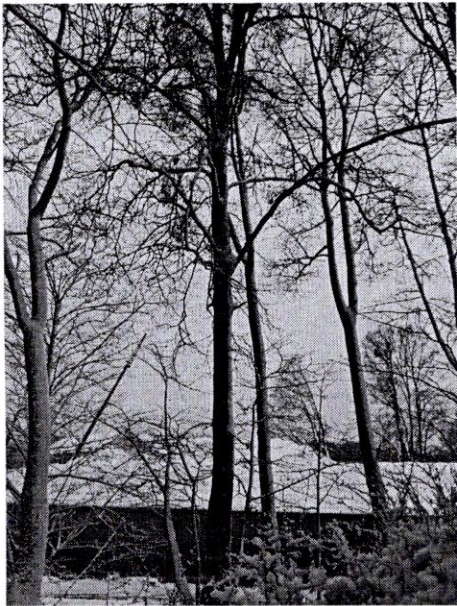
14



15



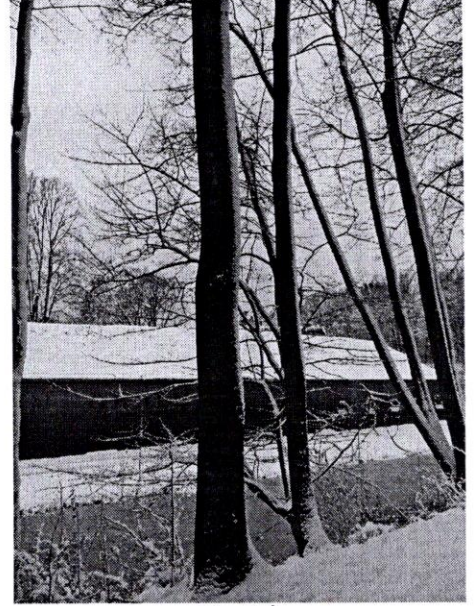
15



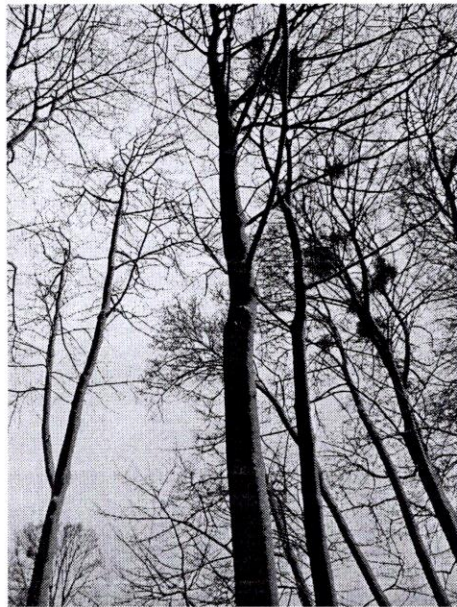
16



16



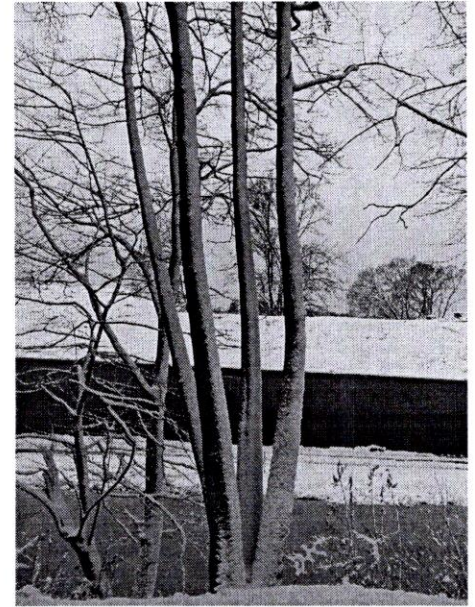
17, 18



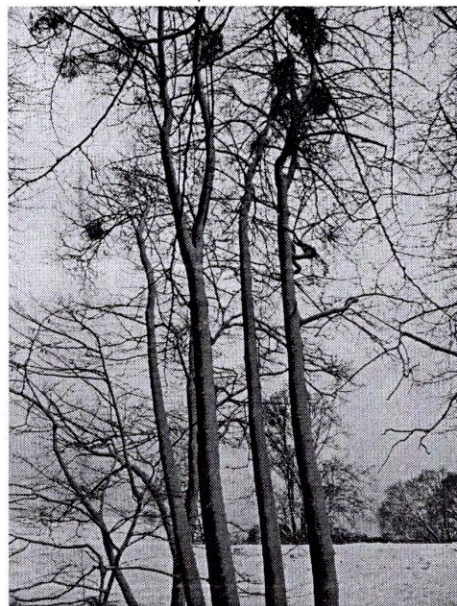
17, 18



17, 18



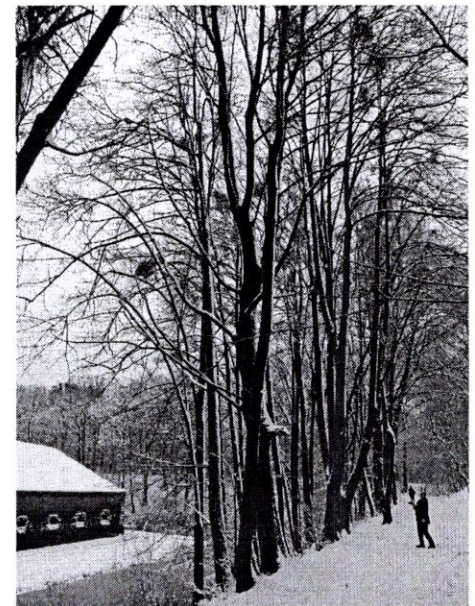
19, 20, 21



19, 20, 21



19, 20, 21



22, 23



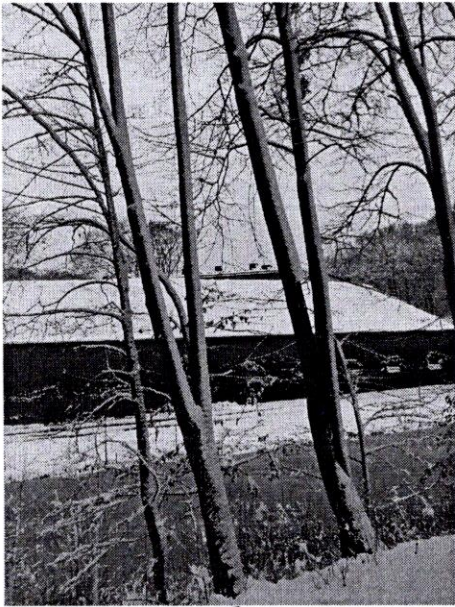
22, 23



24



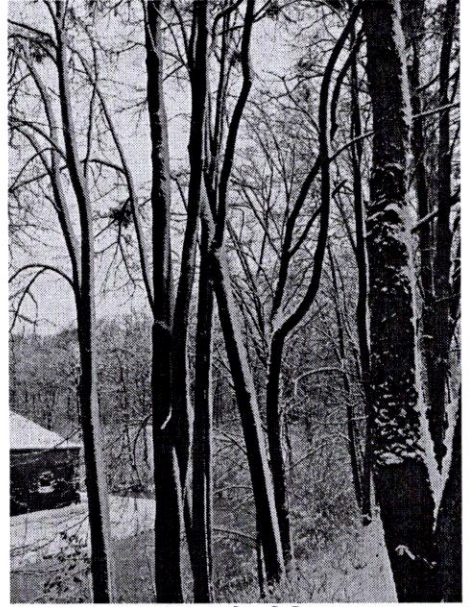
27



25



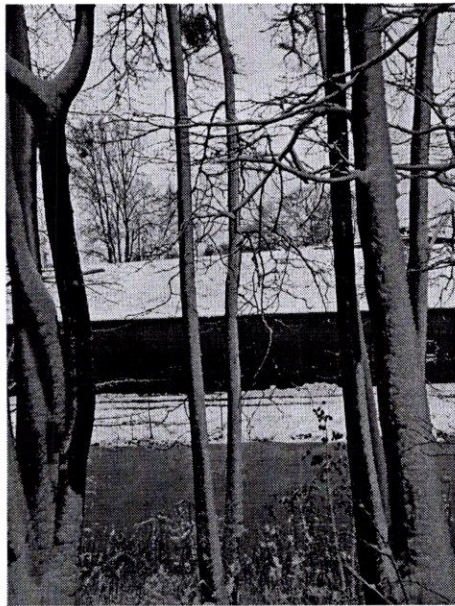
25



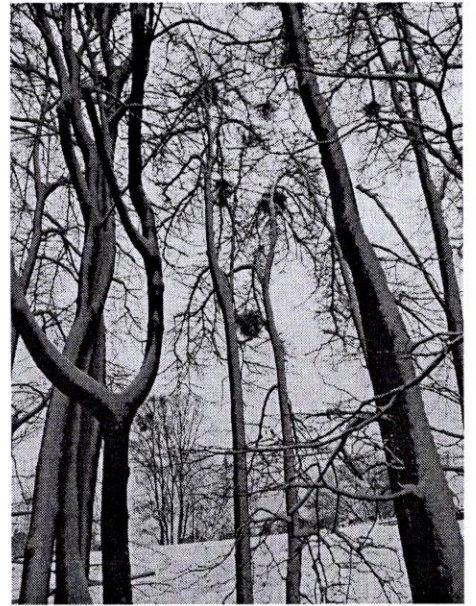
26, 27, 28



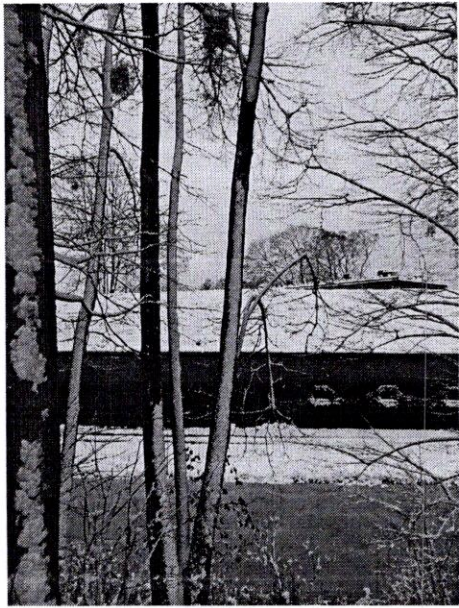
26, 27, 28



29



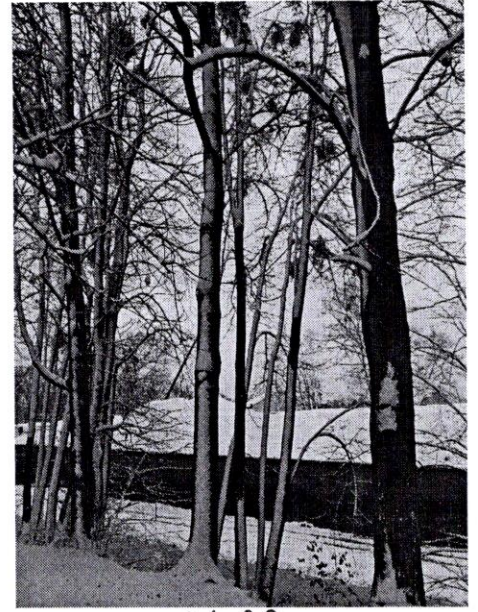
29



30



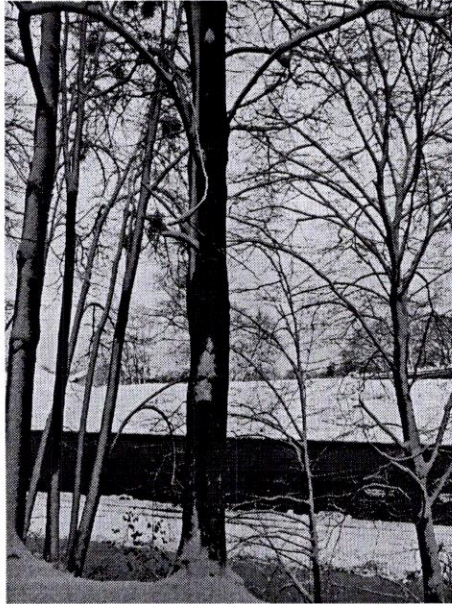
30



31, 32



31, 32



33



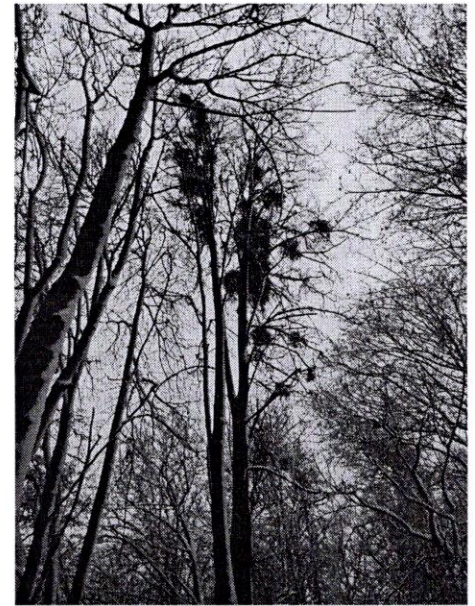
33



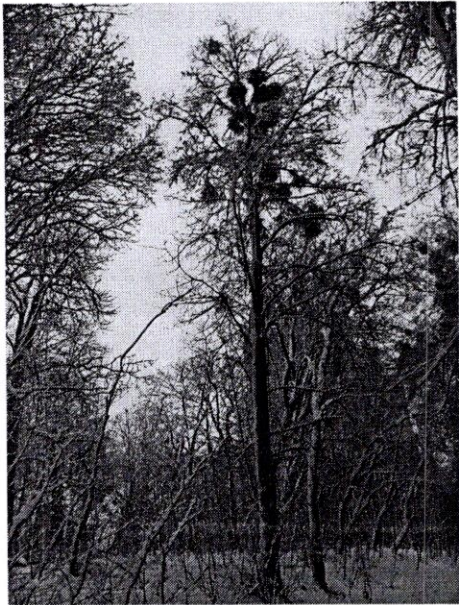
33



34



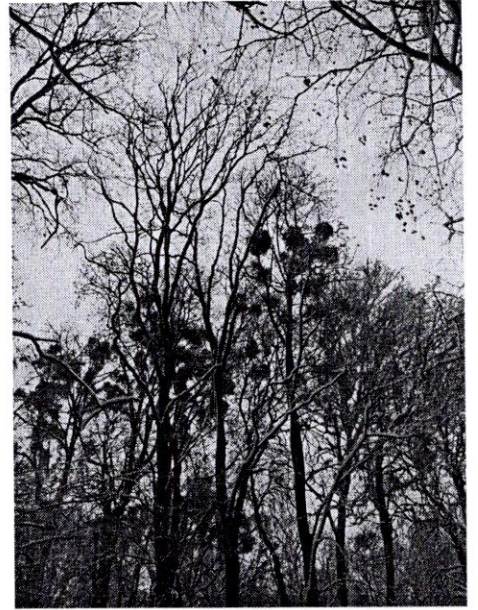
34



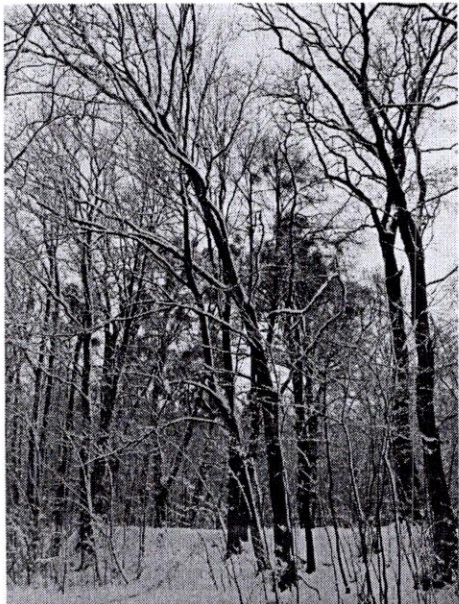
35



36, 37, 38



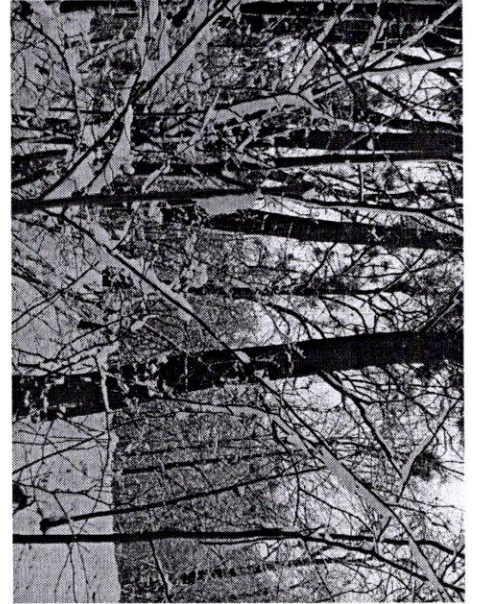
36, 37, 38



39, 40



39, 40



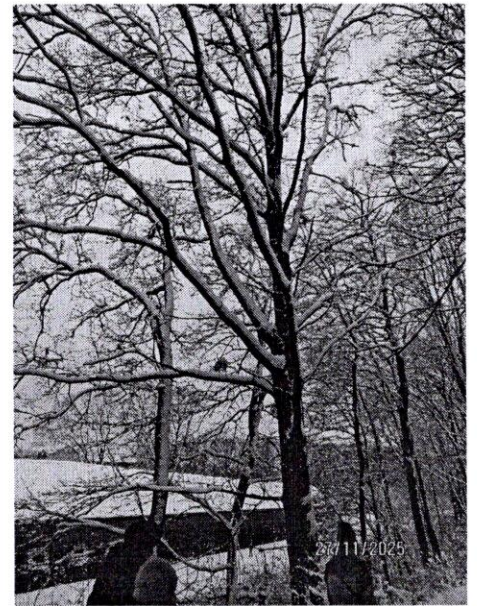
41



41



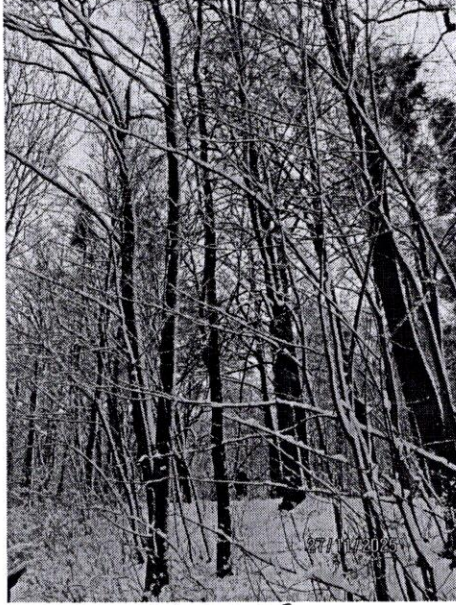
41



42



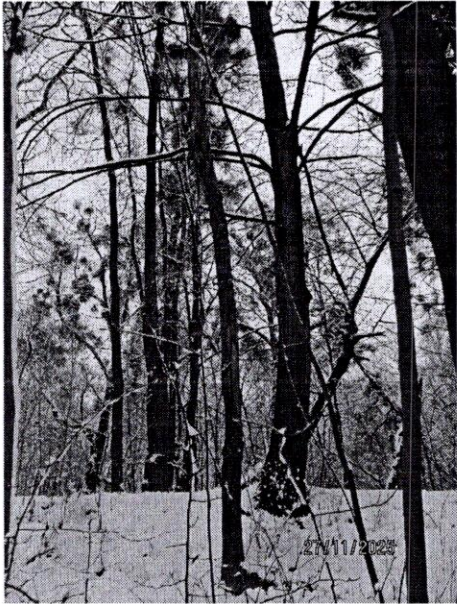
42



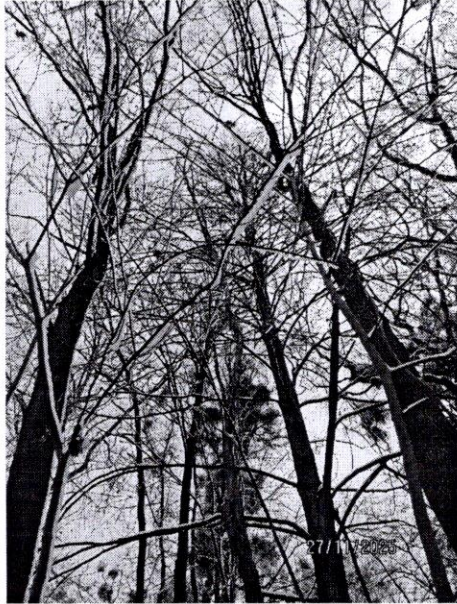
43, 44, 45



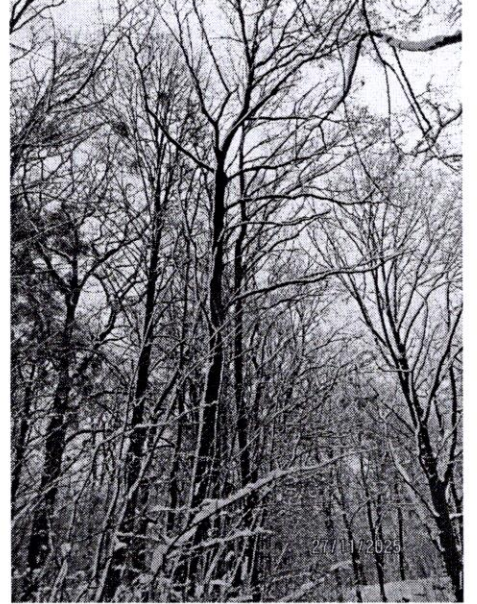
43, 44, 45



44



44



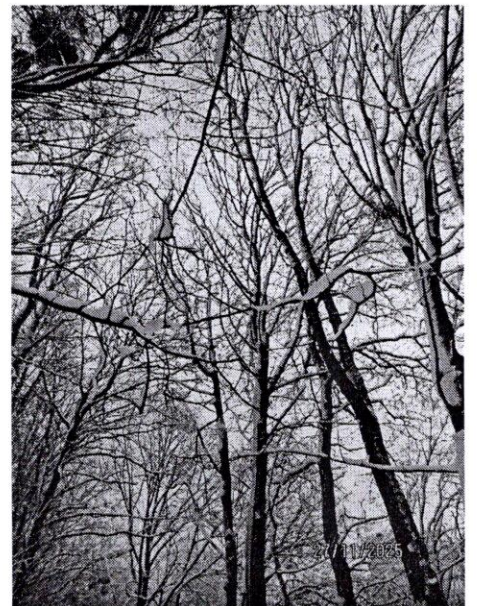
45



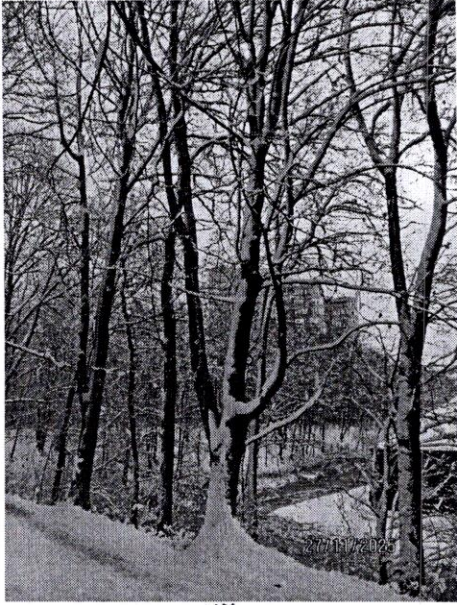
45



46



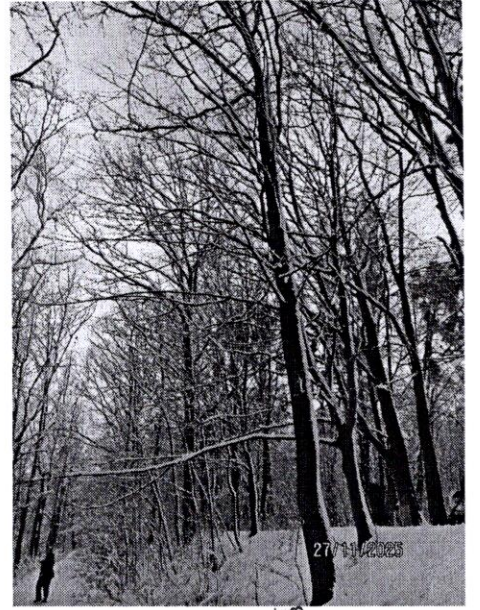
46



47



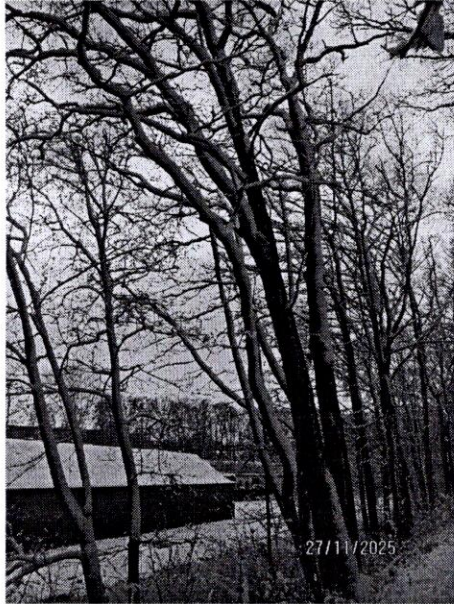
47



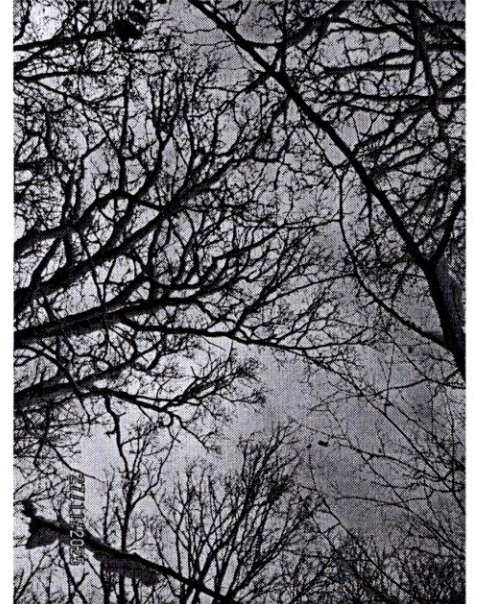
48



48



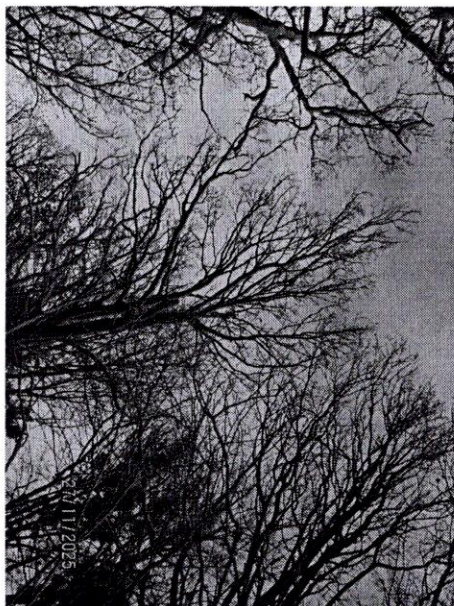
49



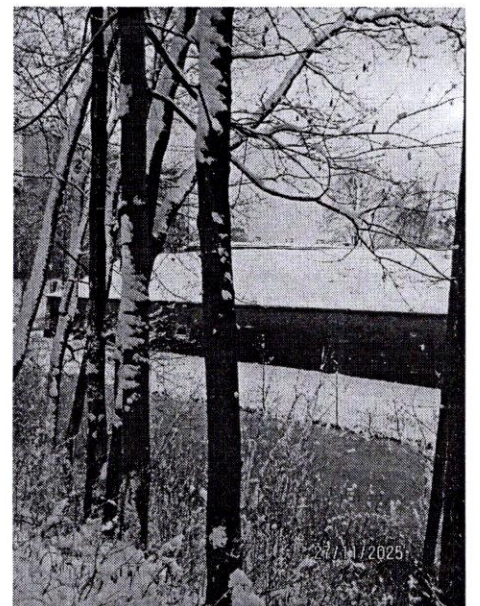
49



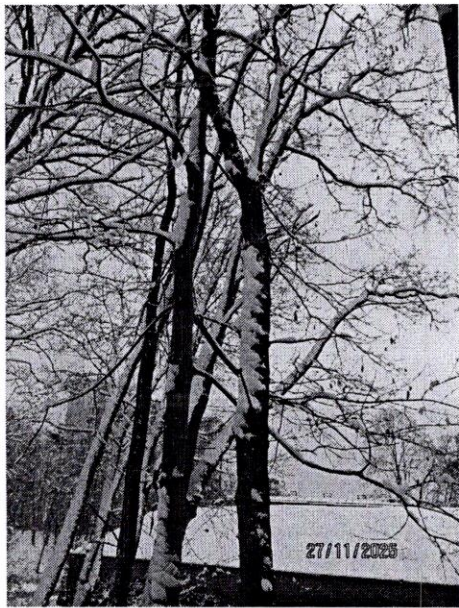
50



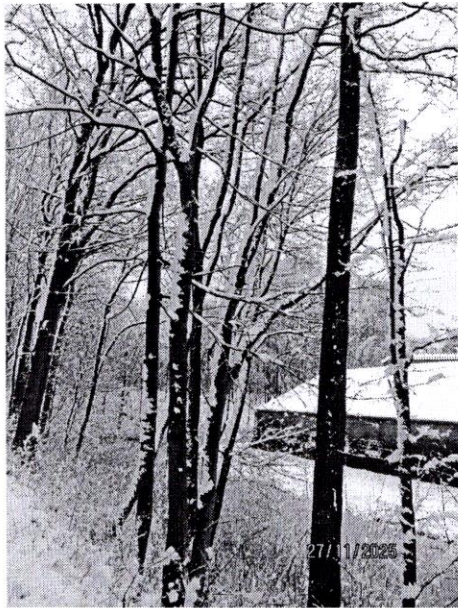
50



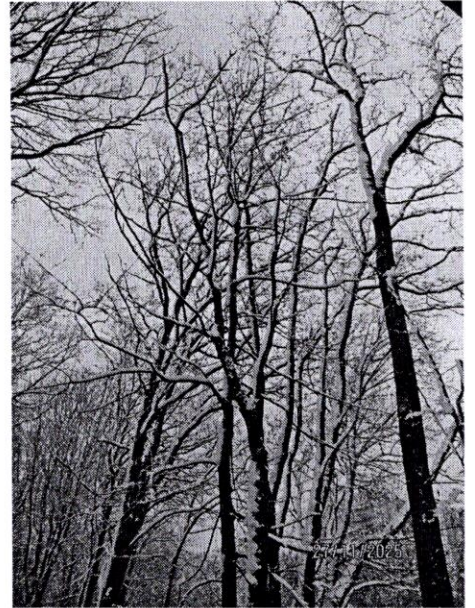
51



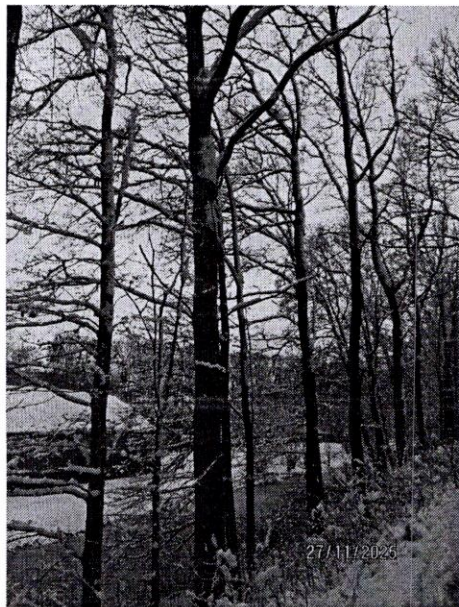
51



51



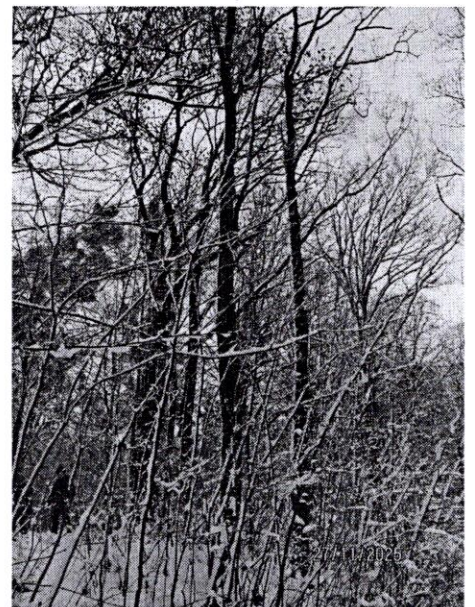
51



52



52



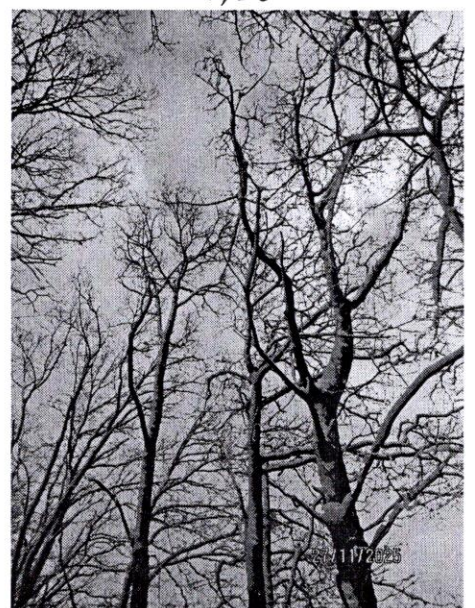
57, 56



57, 56



53, 54, 55



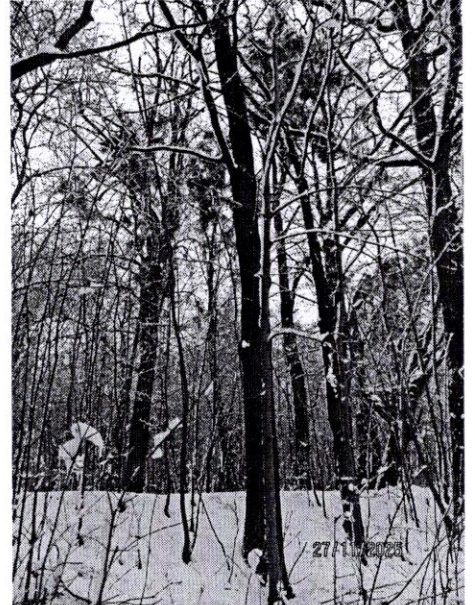
53, 54, 55



58



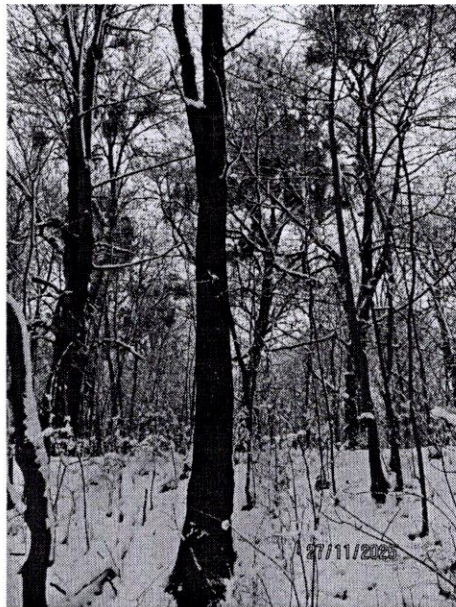
58



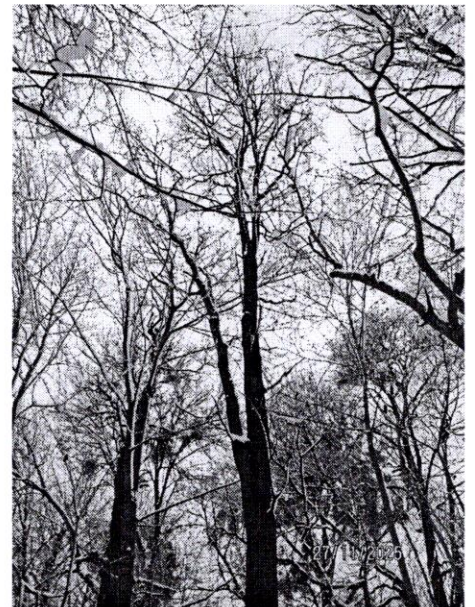
59



59



60



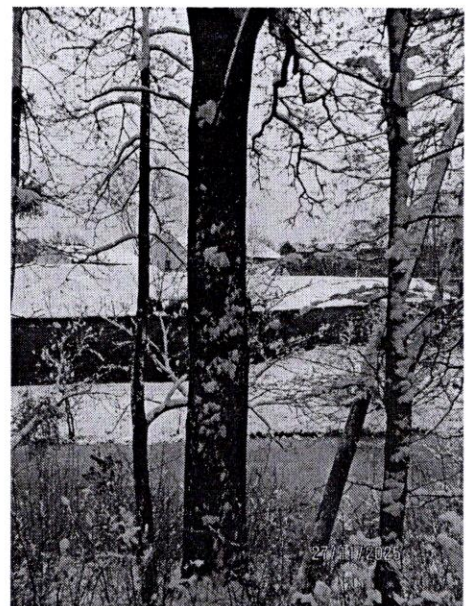
60



61



61



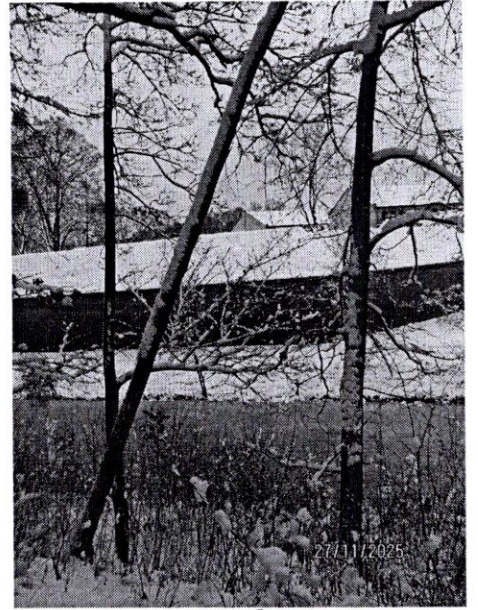
62



62



62



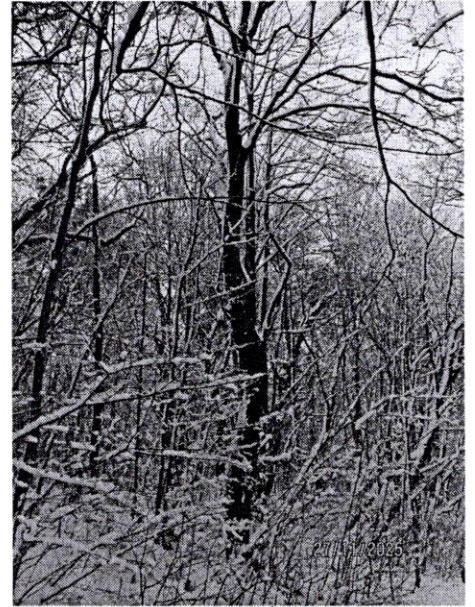
66



66



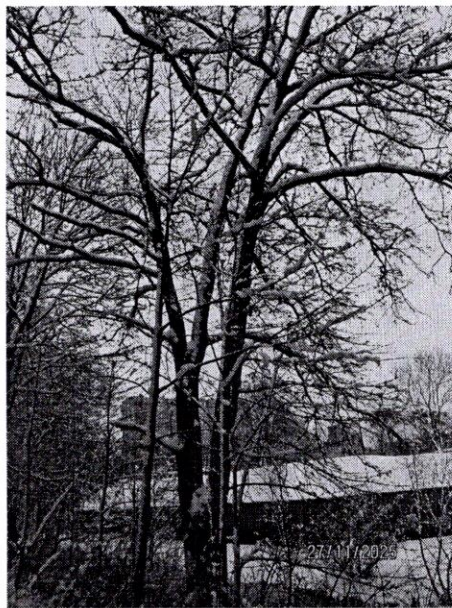
66



63



63



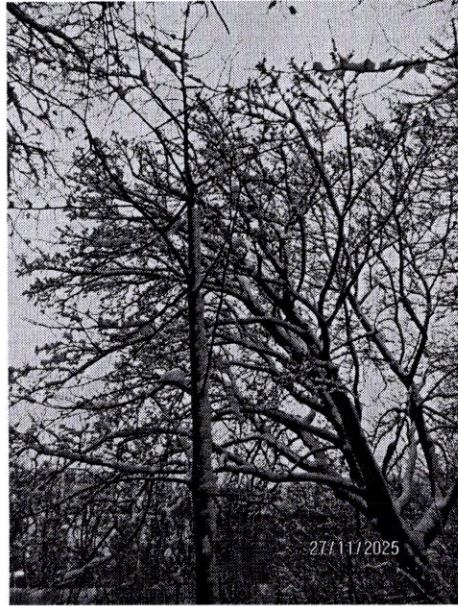
64



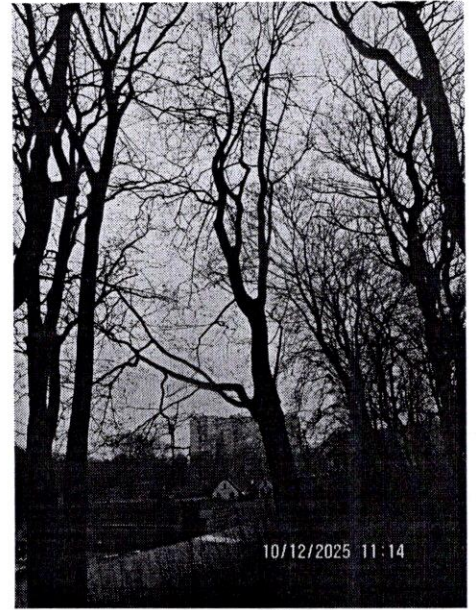
64



65



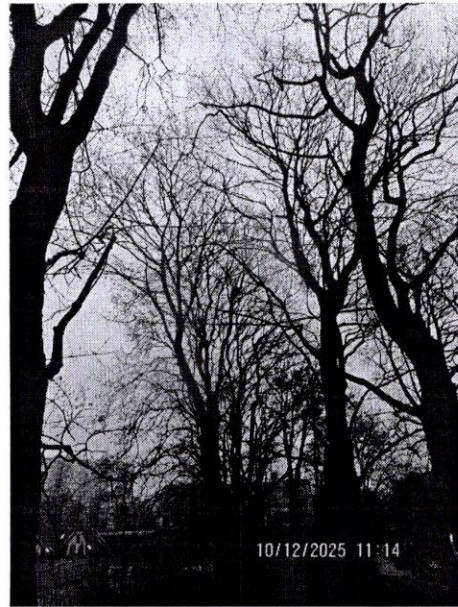
65



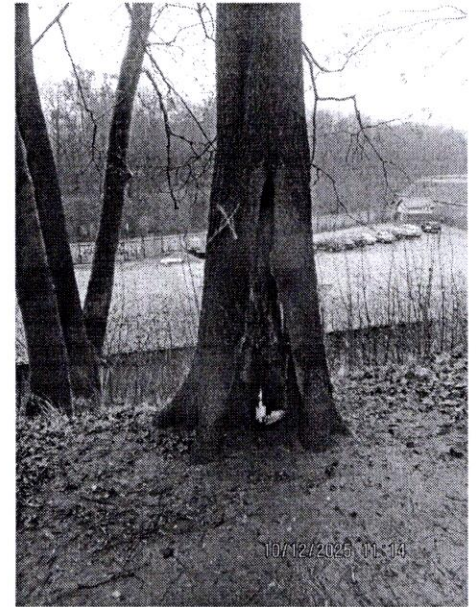
71



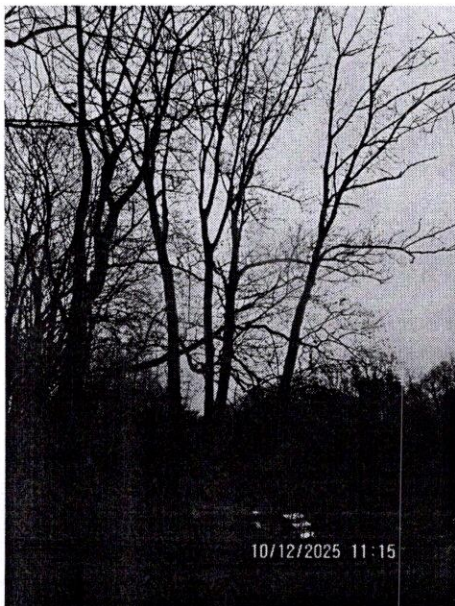
71



74, 73



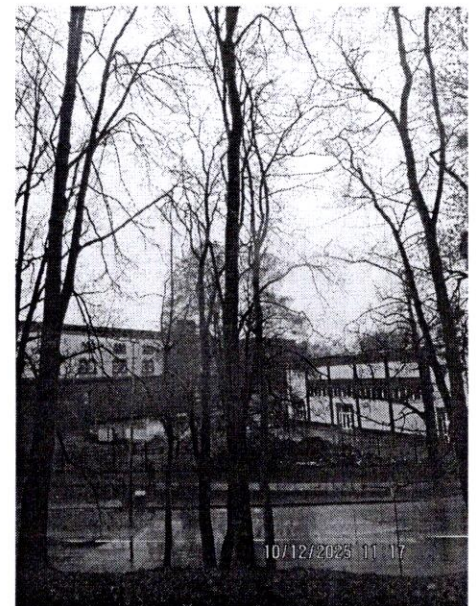
71



70



70



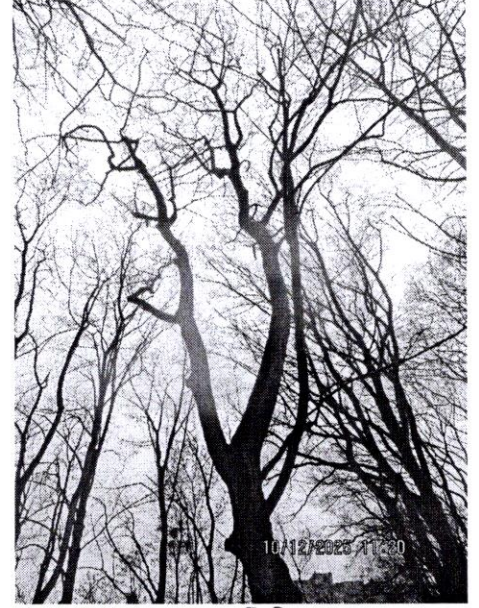
67, 68, 69



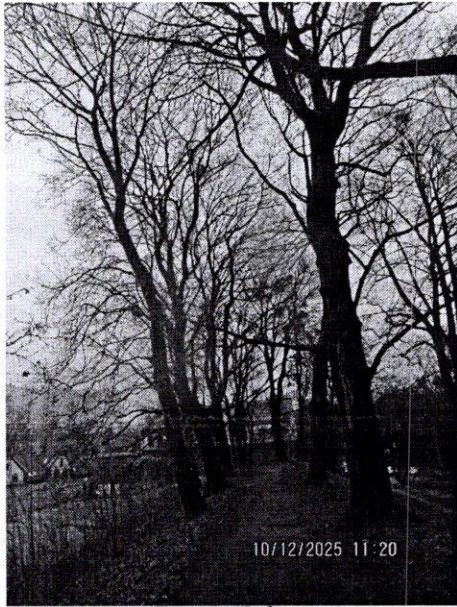
67, 68, 69



72



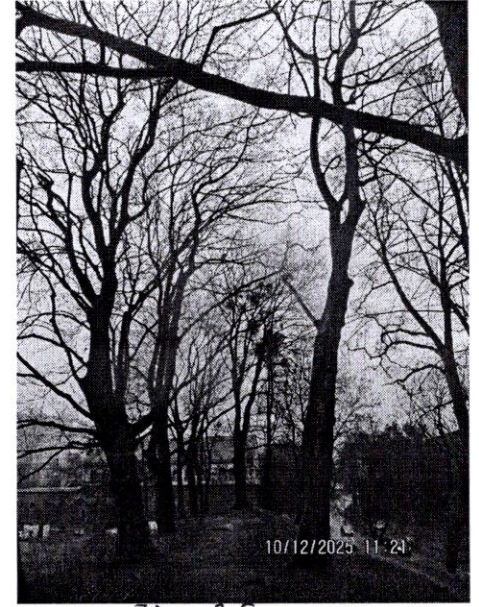
72



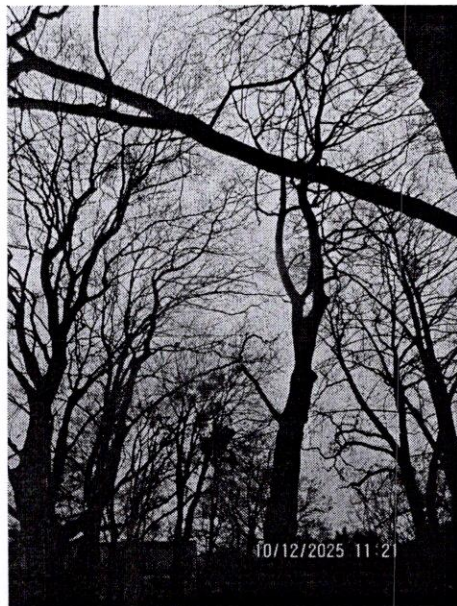
74, 73



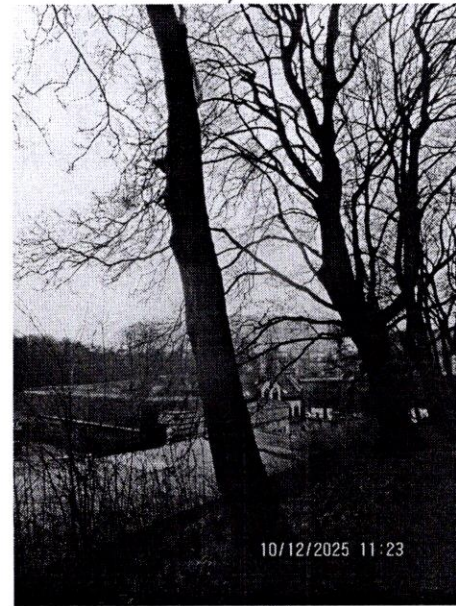
74, 73



79, 75



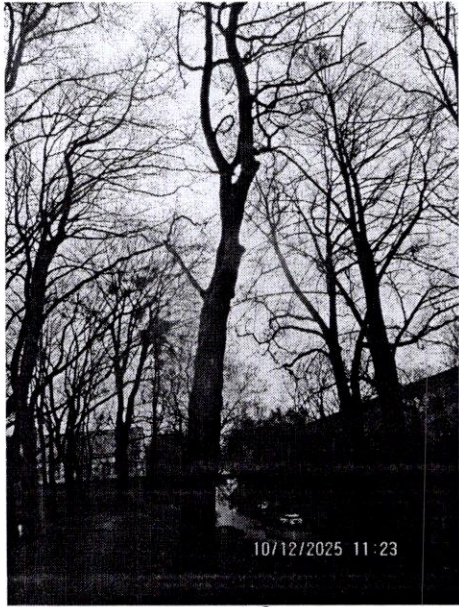
75



81



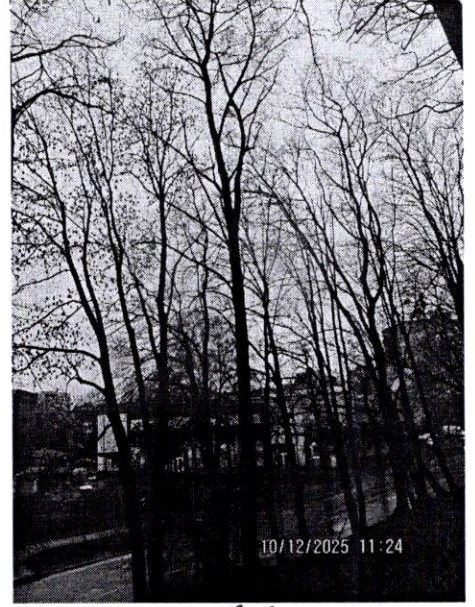
81



82



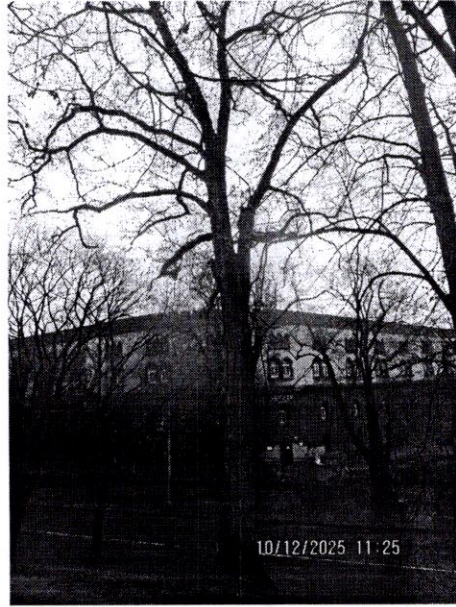
82



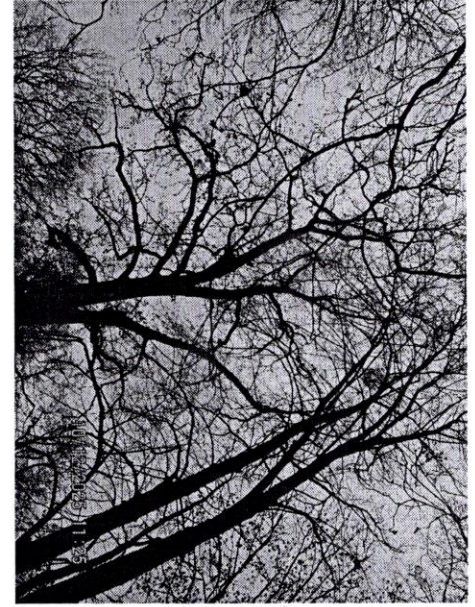
76



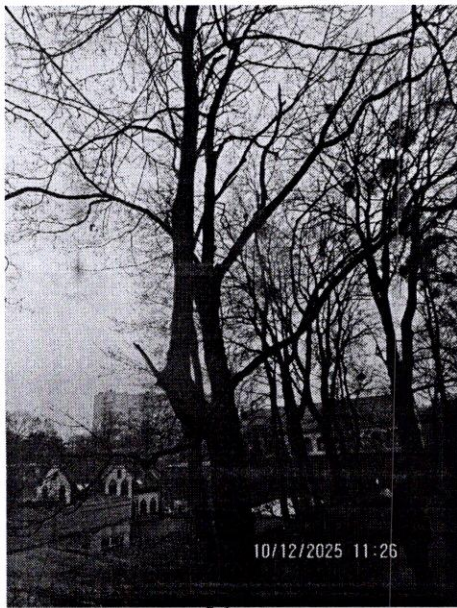
76



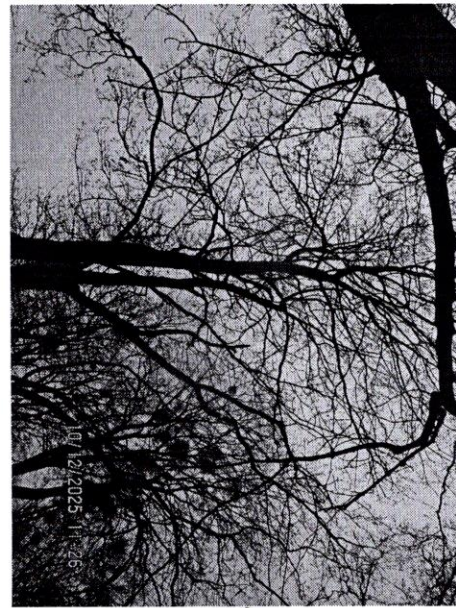
77



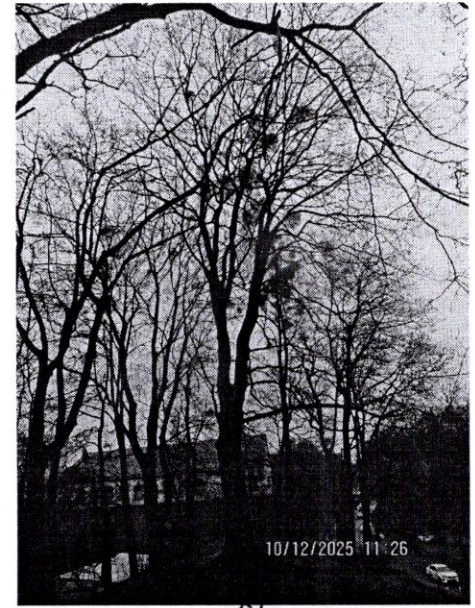
77



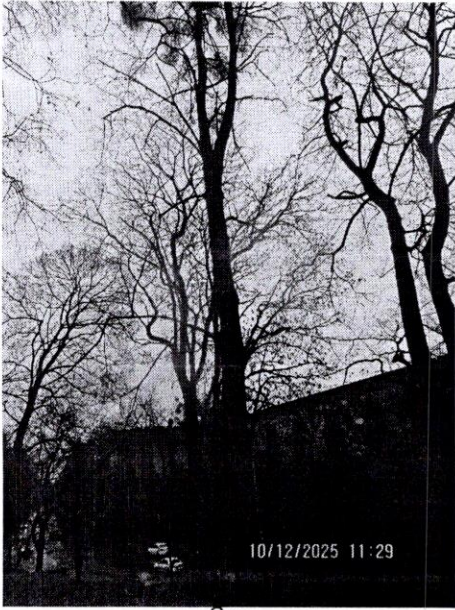
83



83



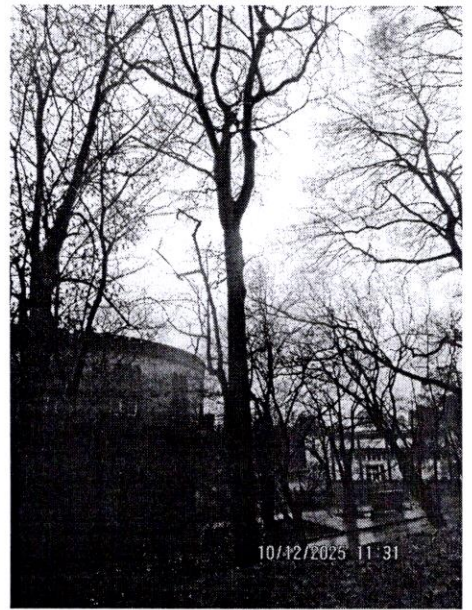
84



84



84



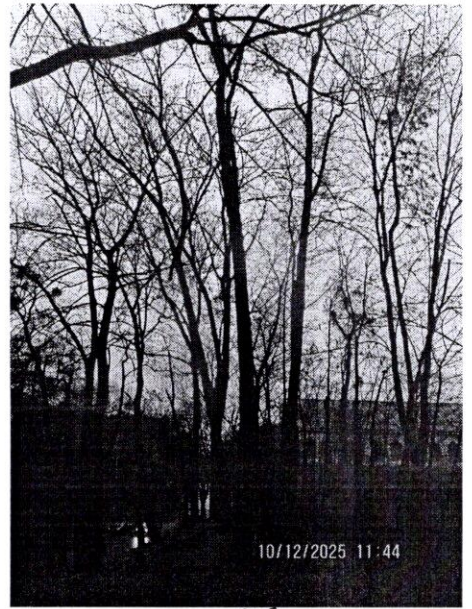
78



78



85



86



86