

Утверждена

(наименование документа об утверждении, включая наименования

администрации городского

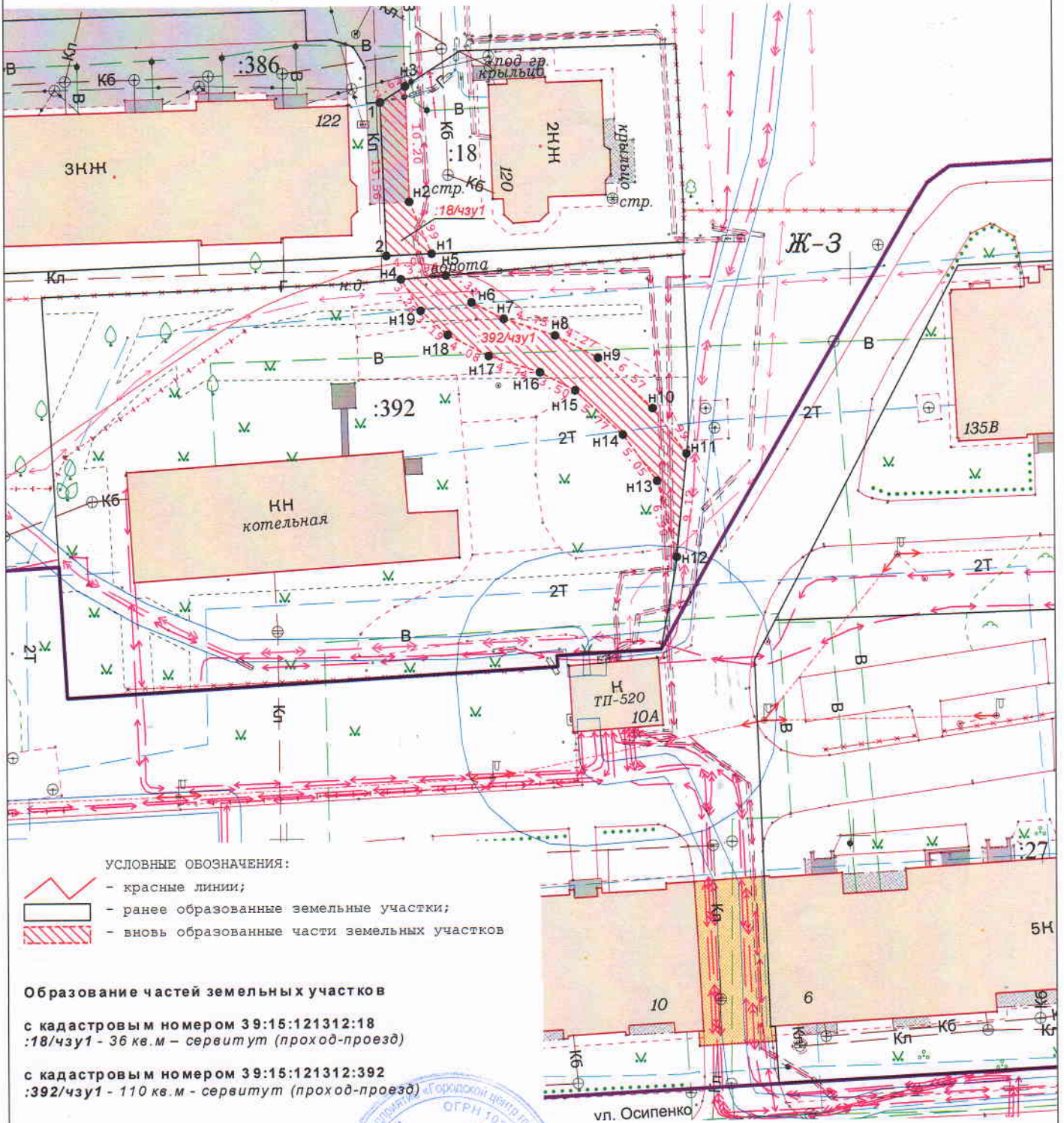
органов государственной власти или органов местного

округа «Город Калининград»

самоуправления, принявших решение об утверждении и схемы

для подписания соглашения о перераспределении земельных участков)

от \_\_\_\_\_ № \_\_\_\_\_



УСЛОВНЫЕ ОБОЗНАЧЕНИЯ:

- красные линии;
- ранее образованные земельные участки;
- вновь образованные части земельных участков

Образование частей земельных участков

с кадастровым номером 39:15:121312:18  
:18/чзу1 - 36 кв.м - сервитут (проход-проезд)

с кадастровым номером 39:15:121312:392  
:392/чзу1 - 110 кв.м - сервитут (проход-проезд)

Заявка № 06288-17		Масштаб 1:500		Система координат МСК-39		© МП «Городской центр геодезии» городского округа «Город Калининград»	
Директор	Глаза Л.И.	Подпись	01.11.17	Кадастровый квартал 39:15:121312			
Должность	Фамилия	Подпись	Дата				

