

**АКТ О НЕОБХОДИМОСТИ ВЫРУБКИ (СНОСА), ПЕРЕСАДКИ И ОБРЕЗКИ  
ЗЕЛЕННЫХ НАСАЖДЕНИЙ**

№ а-АОН- 946 от « 28 » апреля 2026 года

Выдан: **ООО «ЖЭУ - 18», 236017, г. Калининград, ул. Бородинская, д. 14**  
(*ФИО либо наименование юридического лица - собственника, землевладельца, землепользователя, арендатора земельного участка, почтовый индекс, адрес*)

На основании акта обследования зеленых насаждений: № **а-ОЗН-716** от «**27**» **апреля** **2026** года,  
в срок (период) **не позднее 1 (одного) месяца с момента получения данного акта**

*установленный (предписанный) срок (период) выполнения работ*

на земельном участке, расположенном: **ул. Минина и Пожарского, 10**

*(адрес, адресные ориентиры земельного участка, кадастровый номер (при наличии))*

в целях: **предотвращения аварийной ситуации**

разрешено (необходимо) выполнение следующих работ:

№ п/п	№ на схеме	Порода, вид зеленых насаждений	Диаметр ствола, см (на высоте 1,3 м для деревьев), возраст, лет (для кустарников)	Описание состояния	Мероприятия вырубка (снос), и/или обрезка зеленых насаждений
1	1	Береза		В кроне присутствуют сухие ветви	Вырезка сухих ветвей
2	16	Ясень		В кроне присутствуют сухие ветви	Вырезка сухих ветвей
3	8	Алыча		В кроне присутствуют сухие ветви	Вырезка сухих ветвей
4	11	Яблоня		В кроне присутствуют сухие ветви	Вырезка сухих, сломанных, зависших ветвей
5	15	Яблоня		В кроне присутствуют сухие ветви, омела	Вырезка сухих ветвей, кустов омелы
<b>Итого: 5 шт. – вырезка сухих ветвей, 1 шт. – вырезка кустов омелы.</b>					

Приложение:

**1. копия акта обследования зеленых насаждений № а-ОЗН-716 от 27.04.2026**

**2. схема произрастания зеленых насаждений;**

**3. фотофиксация зеленых насаждений.**

И. о. председателя комитета городского хозяйства и строительства администрации городского округа «Город Калининград»



**Л.Ф. Пильтихина/**  
(подпись) (ФИО)

М.П.



Оригинал акта о необходимости вырубки (сноса), пересадки и обрезки зеленых насаждений подлежит возврату в комитет городского хозяйства и строительства администрации городского округа «Город Калининград» в течение 5 рабочих дней после выполнения работ по вырубке (сносу), пересадке и обрезке зеленых насаждений.

Оригинал акта о необходимости вырубки (сноса), пересадки и обрезки зеленых насаждений с приложением акта освидетельствования места вырубки (сноса) зеленых насаждений подлежит хранению в комитете городского хозяйства и строительства администрации городского округа «Город Калининград» в установленном порядке.

УТВЕРЖДАЮ

Председатель комиссии по учету и вырубке (сносу) зеленых насаждений и компенсационному озеленению на территории городского округа «Город Калининград»

Орлов А. В.

(фамилия, инициалы)

АКТ ОБСЛЕДОВАНИЯ ЗЕЛЕННЫХ НАСАЖДЕНИЙ

№ а-ОЗН- 416 от « 24 » апреля 20 26 года

Комиссией по учету и вырубке (сносу) зеленых насаждений и компенсационному озеленению на территории городского округа «Город Калининград» в составе:

Ведущего инженера отдела по обследованию зеленых насаждений  
МКУ «Калининградская служба заказчика» Сирота А. А.

(должность, фамилия, инициалы)

Ведущего инженера отдела по обследованию зеленых насаждений  
МКУ «Калининградская служба заказчика» Федоровой О. О.

(должность, фамилия, инициалы)

на основании

задания на проведение оперативного обследования в связи с обращением  
физического лица (№ з-КГХиС-250 от 06.04.2026)

в целях

оперативного обследования

проведено обследование зеленых насаждений, произрастающих на земельном участке, расположенном:

ул. Минина и Пожарского, 10

Результаты обследования зеленых насаждений:

На придомовой территории произрастают зеленые насаждения, в том числе:

№ п/п	№ на схеме	Порода зеленых насаждений	Экол. цен., балл	Диаметр ствола, см (на высоте 1,3 м для деревьев) / возраст, лет (для кустарников)	Оценка (описание) состояния зеленого насаждения	Рекомендуемые мероприятия
1	1	Береза			В кроне присутствуют сухие ветви. Ветви касаются крыши МКД. Имеется сухобочина с присутствием незначительной стволовой гнили.	Вырезка сухих ветвей. Обрезка ветвей, касающихся крыши МКД.
2	6	Слива домашняя		12	Сильно ослабленное состояние: слом одной вершины с обрыванием части ствола, возможен слом второй вершины, ассиметричная крона, угрожает падением, представляет угрозу жизни и здоровью граждан, а также причинения ущерба имуществу, большая, не подлежащая лечению и оздоровлению.	Санитарная рубка.

3	10	Яблоня домашняя		23	Сильно ослабленное состояние: обширная стволовая гниль до высоты 0,9 м, прикорневая гниль, сломы ветвей, возможен слом ствола у основания, угрожает падением, <b>представляет угрозу жизни и здоровью граждан, а также причинения ущерба имуществу, больная, не подлежащая лечению и оздоровлению</b>	Санитарная рубка.
4	12	Яблоня домашняя		27	Сильно ослабленное состояние: обширное дупло до высоты 1,6 м с отсутствием древесины, стволовая, прикорневая гниль, трещина ствола, возможен разлом ствола, угрожает падением, <b>представляет угрозу жизни и здоровью граждан, а также причинения ущерба имуществу, больная, не подлежащая лечению и оздоровлению</b>	Санитарная рубка.
5	13	Яблоня домашняя		20	Сильно ослабленное состояние: сквозное дупло на высоте 0,5 м с отсутствием древесины, стволовая, прикорневая гниль, заселена стволовыми вредителями, возможен слом ствола, угрожает падением, <b>представляет угрозу жизни и здоровью граждан, а также причинения ущерба имуществу, больная, не подлежащая лечению и оздоровлению</b>	Санитарная рубка.
6	16	Ясень			В кроне присутствуют сухие ветви. Ветви касаются крыши МКД.	Вырезка сухих ветвей. Обрезка ветвей, касающихся крыши МКД.

7	3	Слива		22	Разросшаяся крона.	Формовочная обрезка.
8	4	Слива		11, 15	Разросшаяся крона.	Формовочная обрезка.
9	5	Слива		16	Сильно разросшаяся крона.	Омолаживающая обрезка на высоту 7 м с сохранением скелетных ветвей не менее 1/3 их длины.
10	7	Слива		21	Разросшаяся крона.	Формовочная обрезка.
11	8	Алыча		41	Сильно разросшаяся крона с присутствием сухих ветвей.	Омолаживающая обрезка на высоту 6 м с сохранением

						скелетных ветвей не менее 1/3 их длины и вырезкой сухих ветвей.
12	9	Слива		26	Сильно разросшаяся крона.	Омолаживающая обрезка на высоту 6 м с сохранением скелетных ветвей не менее 1/3 их длины.
13	11	Яблоня		22	Разросшаяся крона с присутствием сухих, сломленных, зависших ветвей.	Формовочная обрезка с вырезкой сухих, сломленных, зависших ветвей.
14	14	Слива		19	Разросшаяся крона.	Формовочная обрезка.
15	15	Яблоня		27	Разросшаяся крона с присутствием сухих ветвей и омелы.	Формовочная обрезка с вырезкой сухих ветвей и кустов омелы.
16	2	Яблоня домашняя		18	Сильно ослабленное состояние: аварийный наклон, частичное оголение корней, провалы грунта в районе корневой плиты, возможен слом ствола, угрожает падением, представляет угрозу жизни и здоровью граждан, а также причинения ущерба имуществу.	Вырубка.

**Омолаживающей и формовочной обрезке деревья породы береза, ясень не подлежат.**

Приложение:

1. Схема расположения зеленых насаждений.
2. Фотофиксация зеленых насаждений.

Заместитель председателя комиссии:

**Начальник отдела озеленения управления благоустройства, озеленения и экологии комитета городского хозяйства и строительства администрации городского округа «Город Калининград»**

(должность, подпись, фамилия, инициалы)

**О. А. Семибратова**

Члены комиссии:

**Ведущий инженер\***

(должность, подпись, фамилия, инициалы)

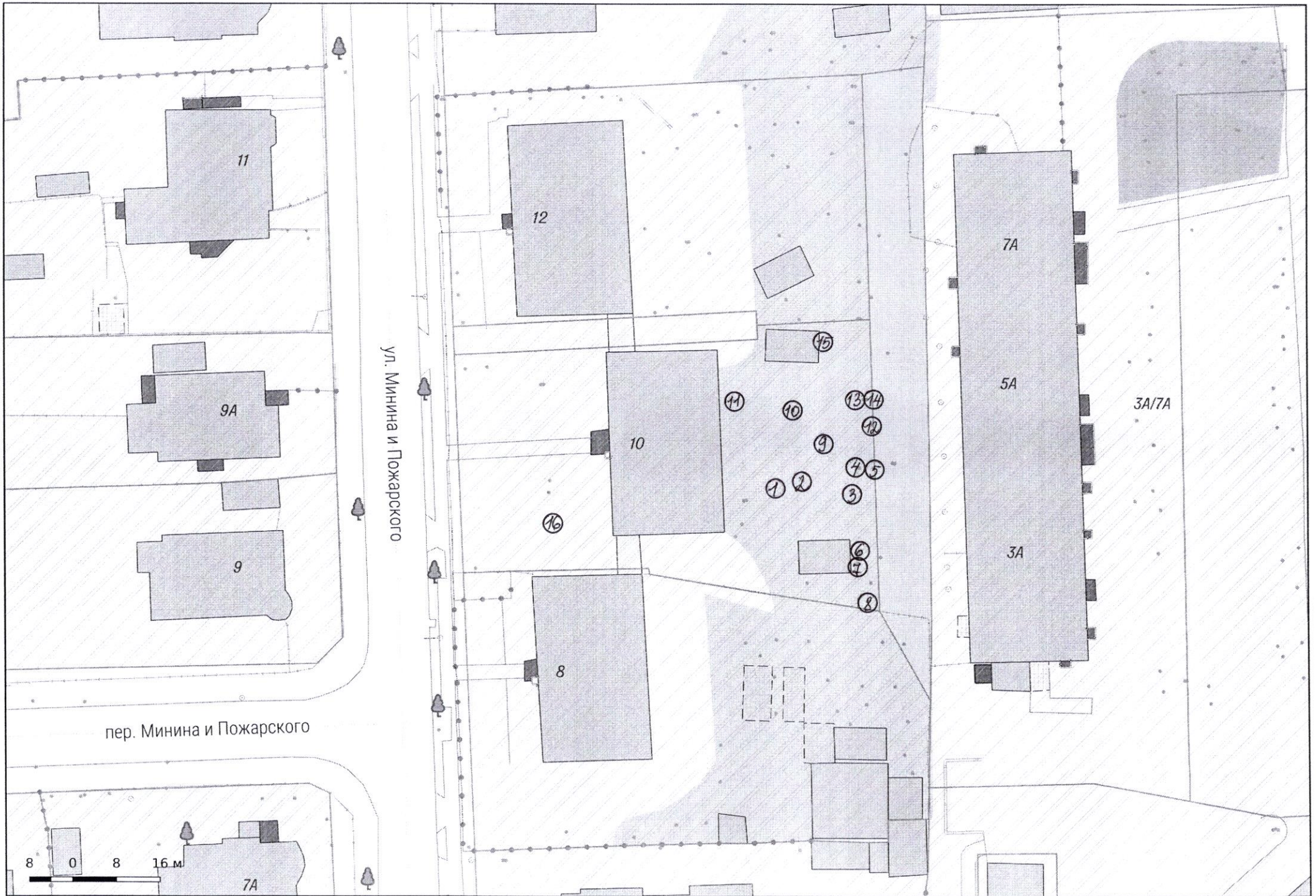
**А. А. Сирота**

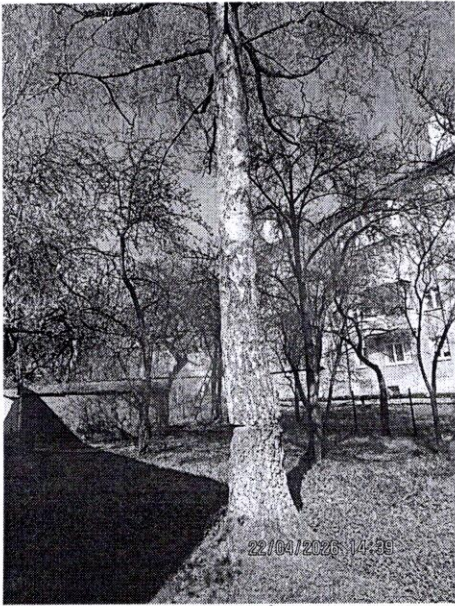
**Ведущий инженер**

(должность, подпись, фамилия, инициалы)

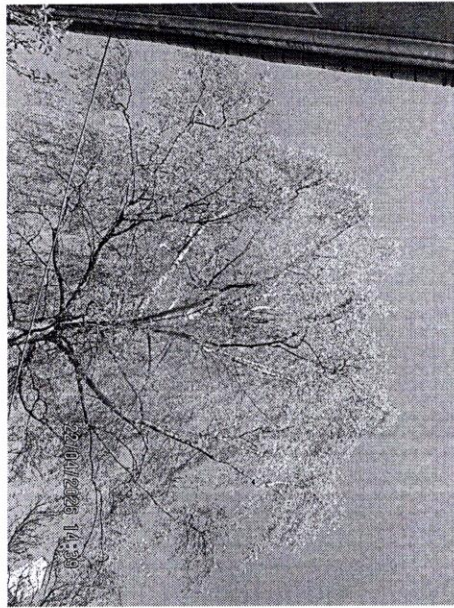
**О. О. Федорова**

\*- специалист, имеющий квалификацию «Лесопатолог»

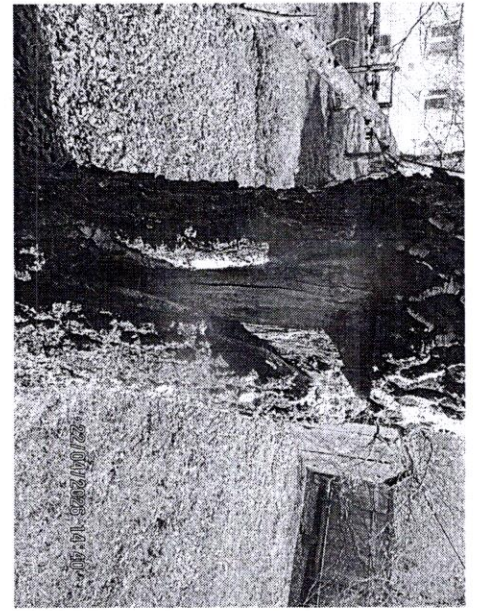




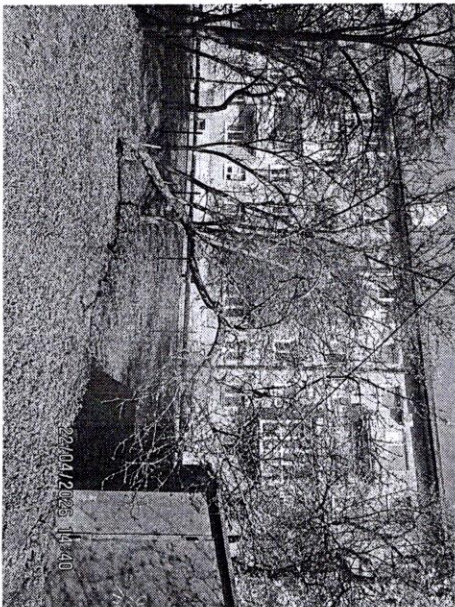
1



1



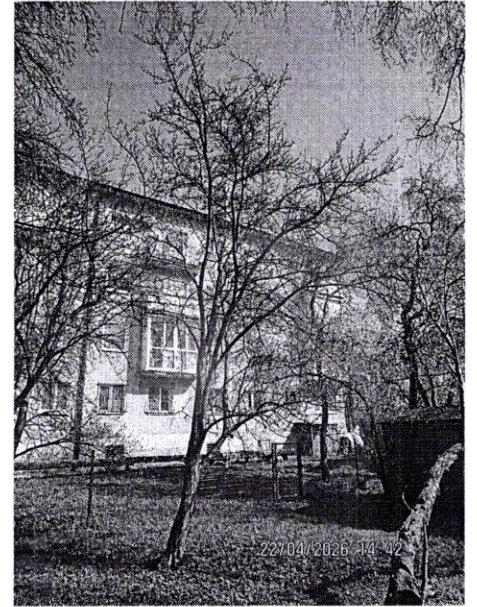
1



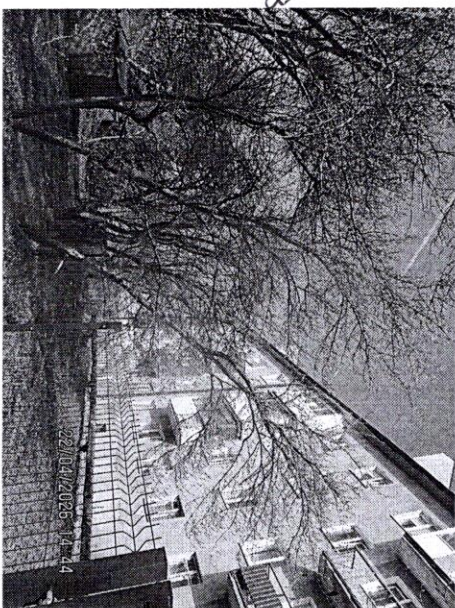
2



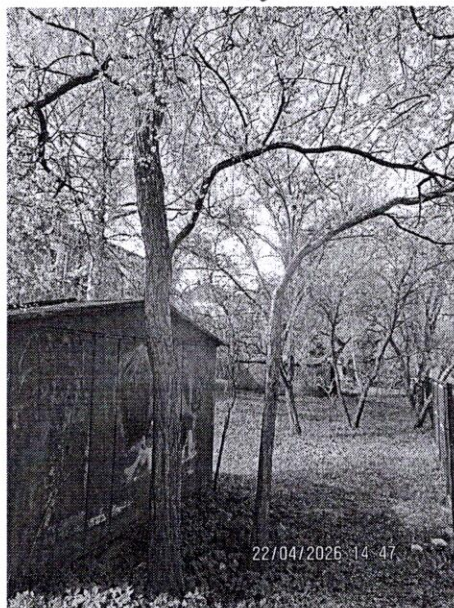
2



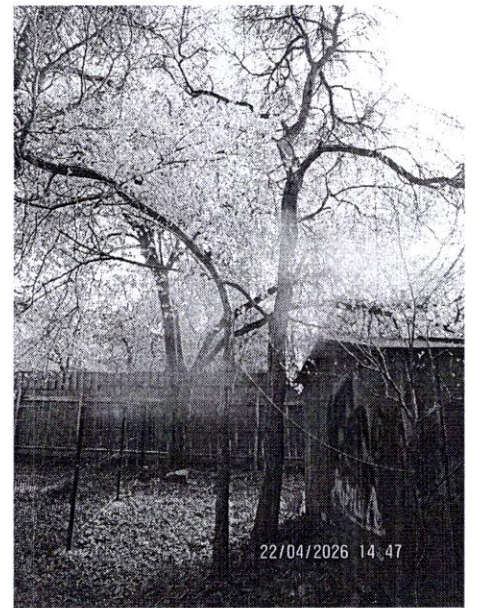
3



4, 5



6, 7



6, 7



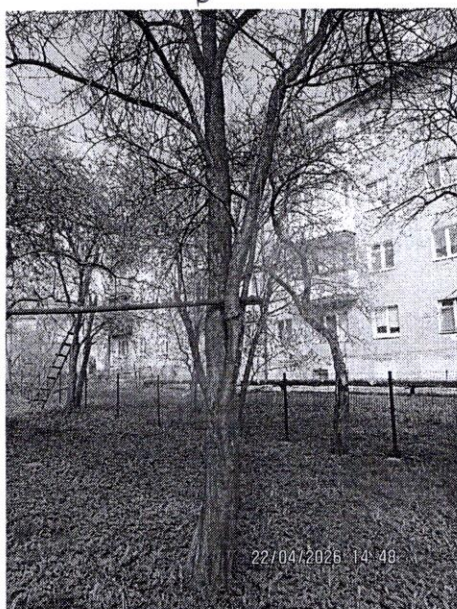
6



7



6, 7

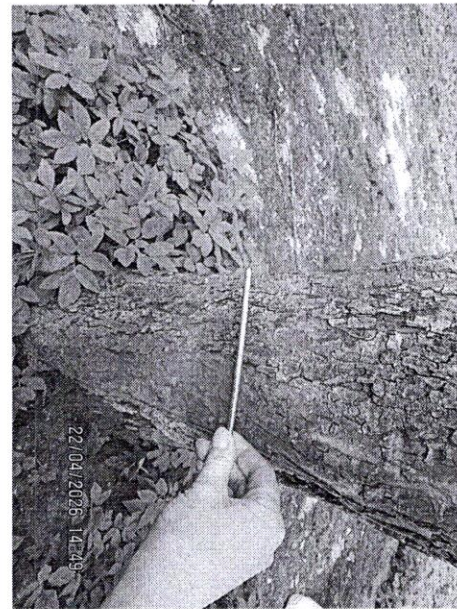


22/04/2026 14:48

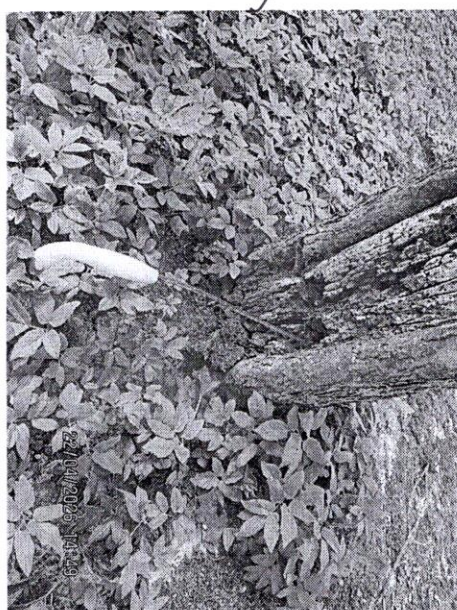
9



9

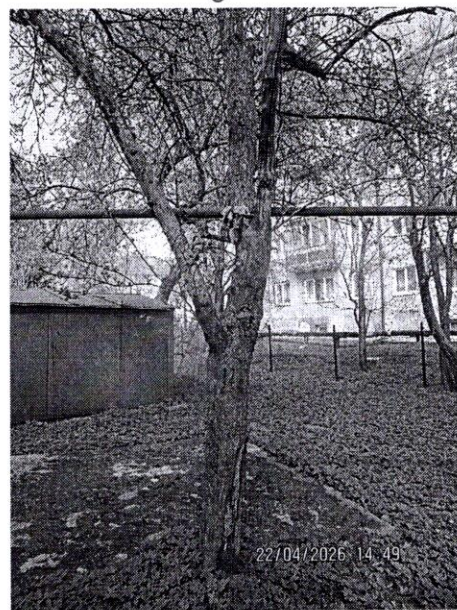


10



22/04/2026 14:49

10



22/04/2026 14:49

10



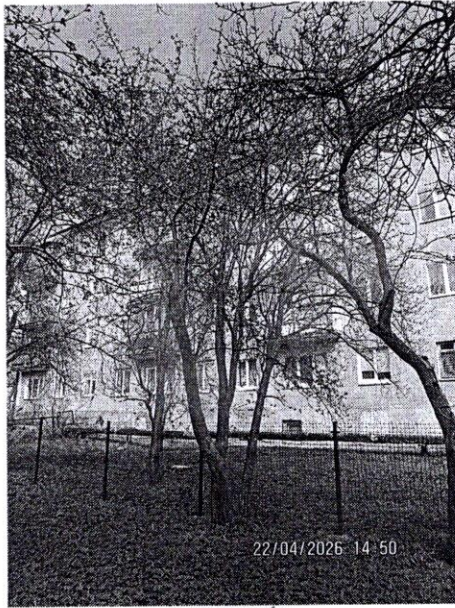
22/04/2026 14:50

10



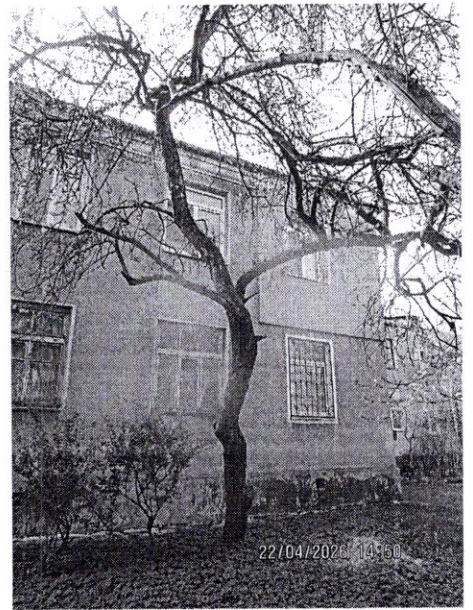
22/04/2026 14:50

12



22/04/2026 14:50

13, 14



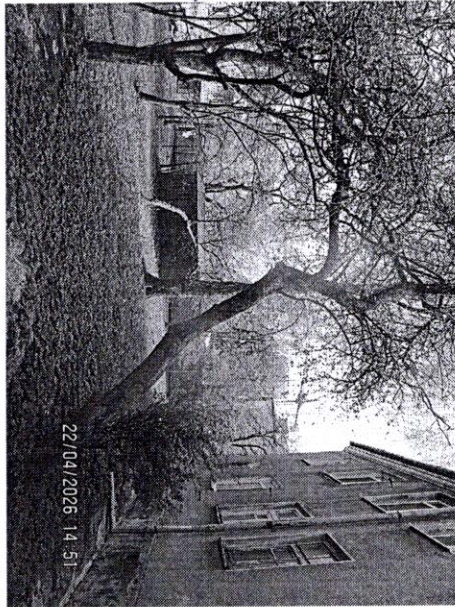
22/04/2026 14:50

11



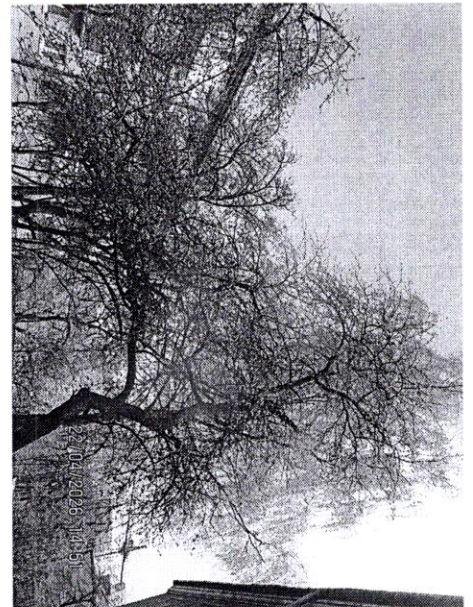
22/04/2026 14:50

11



22/04/2026 14:51

11



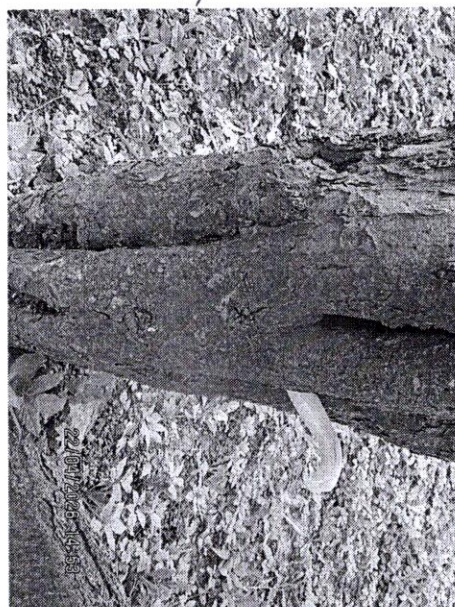
22/04/2026 14:51

11



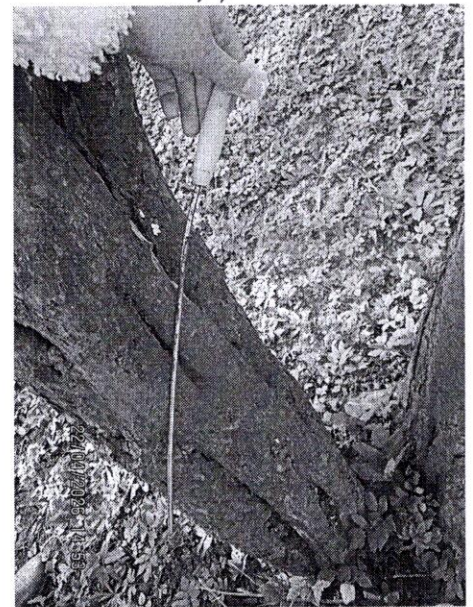
22/04/2026 14:51

12



22/04/2026 14:51

13

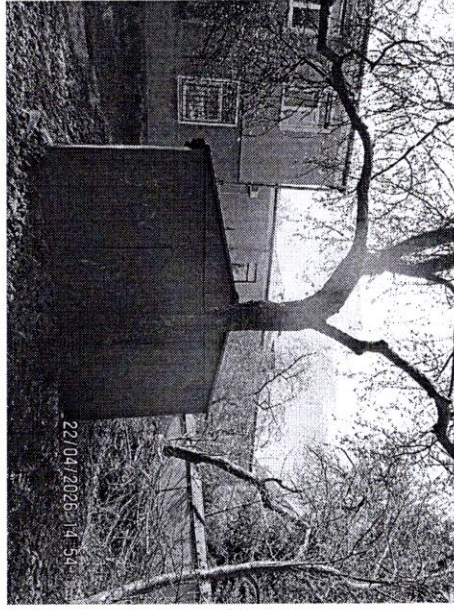


22/04/2026 14:51

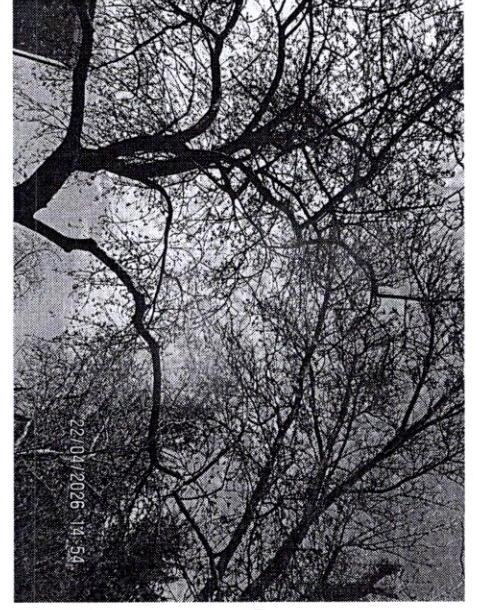
13



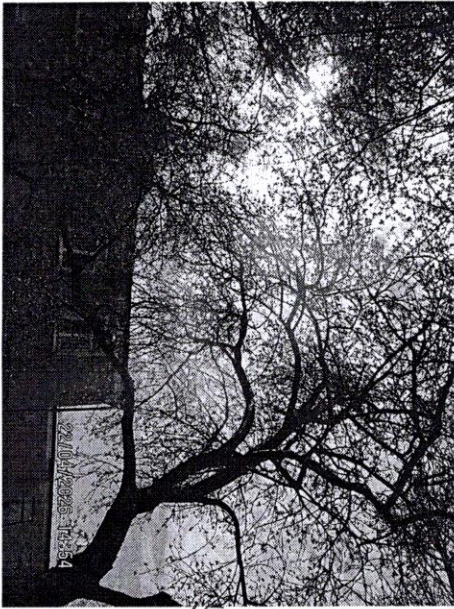
13



15



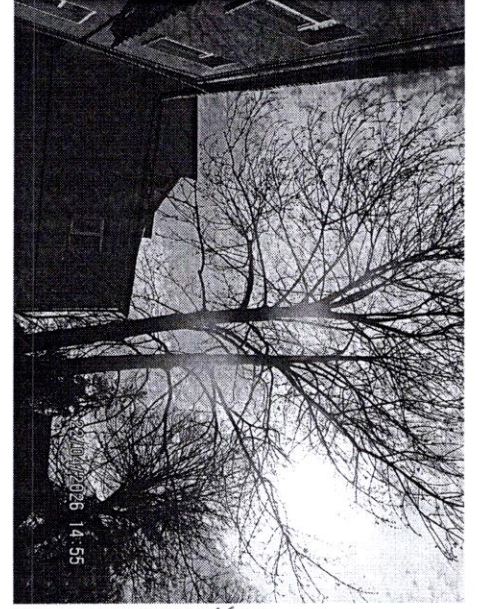
15



15



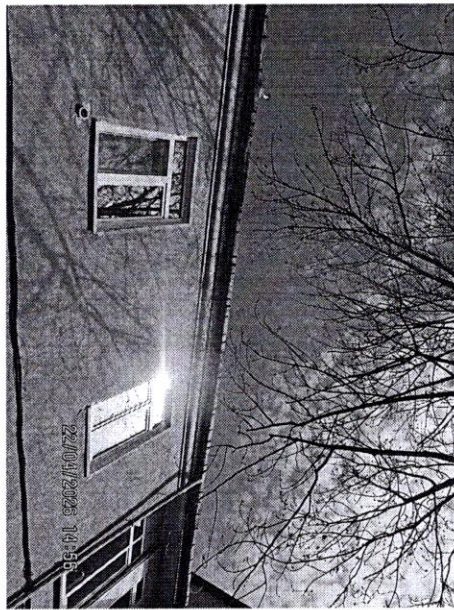
16



16



16



16