

Муниципальное образование «Городской округ  
«Город Калининград»



**Общество с ограниченной  
ответственностью  
«Городской центр геодезии»**

Заказчик – МАДОУ д/с №10

**ПРОЕКТ КОМПЕНСАЦИОННОГО ОЗЕЛЕНЕНИЯ**

**НА ЗЕМЕЛЬНЫЙ УЧАСТОК С КН 39:15:121538:24**

**по адресу: г.Калининград, ул.Комсомольская д.29**

01594-26\_ПКО

Утверждаю:

Заместитель главы администрации,  
председатель комитета городского  
хозяйства  
и строительства администрации  
городского округа «Город  
Калининград»

М.В.Федосеев

«30»

2026 г.



Н.С. Селютина

Калининград, 2026

038-19/у-153  
от 10.06.2026

## 1.1. ПОЯСНИТЕЛЬНАЯ ЗАПИСКА

В соответствии с актом обследования зеленых насаждений от 25.05.2026 №а-ОЗН-1045 на земельном участке по адресу: 236022, г. Калининград, ул.Комсомольская д.29, КН 39:15:121538:24, планируется вырубка 1-ого дерева (площадь вырубаемых зеленых насаждений составляет менее 100 кв.м.). Площадь земельного участка, на территории которого планируется вырубка зеленых насаждений составляет 4202 кв.м.

Запланированное к вырубке зеленое насаждение соответствует: II группе ценности (ценное) – 1 дерево (экологическая ценность 9 баллов). (Таблица №1).

Таблица №1

№ п/п	Наименование вида	Кол-во, шт./м.п.	Группа ценности	Экологическая ценность вида	
				Баллов за шт.	Итого баллов
<b>Дерево</b>					
1.	Черешня (вишня птичья)	1	II	9	9
Итого:		Дерево 1 шт.			9

В соответствии с Законом Калининградской области от 21.12.2006 г. № 100 «Об охране зеленых насаждений» данным проектом взамен вырубаемого зеленого насаждения предусматривается компенсационное озеленение по адресу: г. Калининград, ул.Комсомольская д.29, посадкой 1 (одного) саженца дерева.

Согласно постановлению Правительства Калининградской области от 05.10.2022 г. № 520 «О внесении изменений в Постановление Правительства Калининградской области от 19 марта 2007 года № 118 «Об определении нормативов и порядка исчисления компенсационной стоимости зеленых насаждений на территории Калининградской области» и согласно постановлению Правительства Калининградской области от 05.10.2022 г. № 521 «Об определении экологической ценности видов (пород) зеленых насаждений и правил замены видов (пород) зеленых насаждений при проведении компенсационного озеленения на территории Калининградской области высаживаемое зеленое насаждение соответствует: II группе ценности (ценное) – 1 дерево (экологическая ценность 10 баллов)

						<b>01594-26_ПКО</b>	Лист
Изм.	Колуч.	Лист	№ док	Подп.	Дата		2

Таблица №2

№ п/п	Наименование вида	Кол-во, шт.	Группа ценности	Экологическая ценность вида, баллов за шт.	
				Баллов за шт.	Итого баллов
<b>Дерево</b>					
1.	Пихта корейская	1	II	10	10
Итого:		Дерево 1 шт.			10

Компенсационное озеленение выполнить в соответствии с требованиями СП 42.13330.2016 «Планировка и застройка городских и сельских поселений», Правил благоустройства территории городского округа «Город Калининград», утвержденных решением городского Совета депутатов Калининграда от 30.06.2021 № 182, Правил создания, охраны и содержания зеленых насаждений в городах Российской Федерации, утвержденных приказом Государственного Комитета Российской Федерации по строительству и жилищно-коммунальному комплексу от 15.12.1999 г. № 153, в срок до 30.01.2027. Место посадки зеленых насаждений (г. Калининград, ул.Комсомольская д.29, КН 39:15:121538:24) указаны в посадочном плане на 1 листе проекта (стр.6).

Посадочный материал должен быть только из питомника и соответствовать требованиям п. 5.9 Порядка выдачи разрешительной документации на вырубку (снос), обрезку и/или пересадку зеленых насаждений на территории городского округа «Город Калининград», утвержденного решением городского Совета депутатов Калининграда от 04.03.2020 № 42: саженцы дерева для выполнения компенсационного озеленения должны соответствовать требованиям ГОСТ Р 59370- 2021. (Таблица № 3)

Таблица №3

№ п/п	Наименование вида	Кол-во, шт./м.п.	Параметры саженцев, не менее
<b>Дерево</b>			
1.	Пихта корейская	1	Высота – 1,5м
Итого:		Дерево 1 шт.	

1. Саженец дерева для посадки должен быть с закрытой корневой системой в контейнере (объем контейнера - не менее 20 литров), иметь ровный прямой ствол, здоровую, нормально развитую корневую систему с хорошо выраженной скелетной частью, симметричную крону, очищенную от сухих и поврежденных ветвей. На саженце не должно быть механических повреждений и признаков повреждения болезнями и вредителями.

						<b>01594-26_ПКО</b>	Лист
Изм.	Колуч.	Лист	№ док	Подп.	Дата		3

При посадке дерева в посадочную яму предусмотреть внесение растительной земли не менее 70 % объема посадочной ямы.

После посадки сформировать вокруг ствола саженца приствольные лунки диаметром равным диаметру земляного кома саженца для выполнения полива, установить защитные манжеты для предохранения саженца от механических повреждений при окосе, организовать механическое закрепление («заякоривание») высаженного дерева комплектом из 3-х кольев и подвязывание их к кольям с креплением 3 растяжками из тканевой ленты шириной не менее 3 см для мягкой манжеты-прокладки использовать мешковину. Диаметр окоренных импрегнированных кольев - не менее 5 см, высота — не менее 1,0 м над уровнем земли после установки (общая высота — не менее 1,5 м).

Посадку и дальнейший уход за высаженным зеленым насаждением необходимо организовать в соответствии с Правилами создания, охраны и содержания зеленых насаждений в городах Российской Федерации (МДС 13-5.2000).

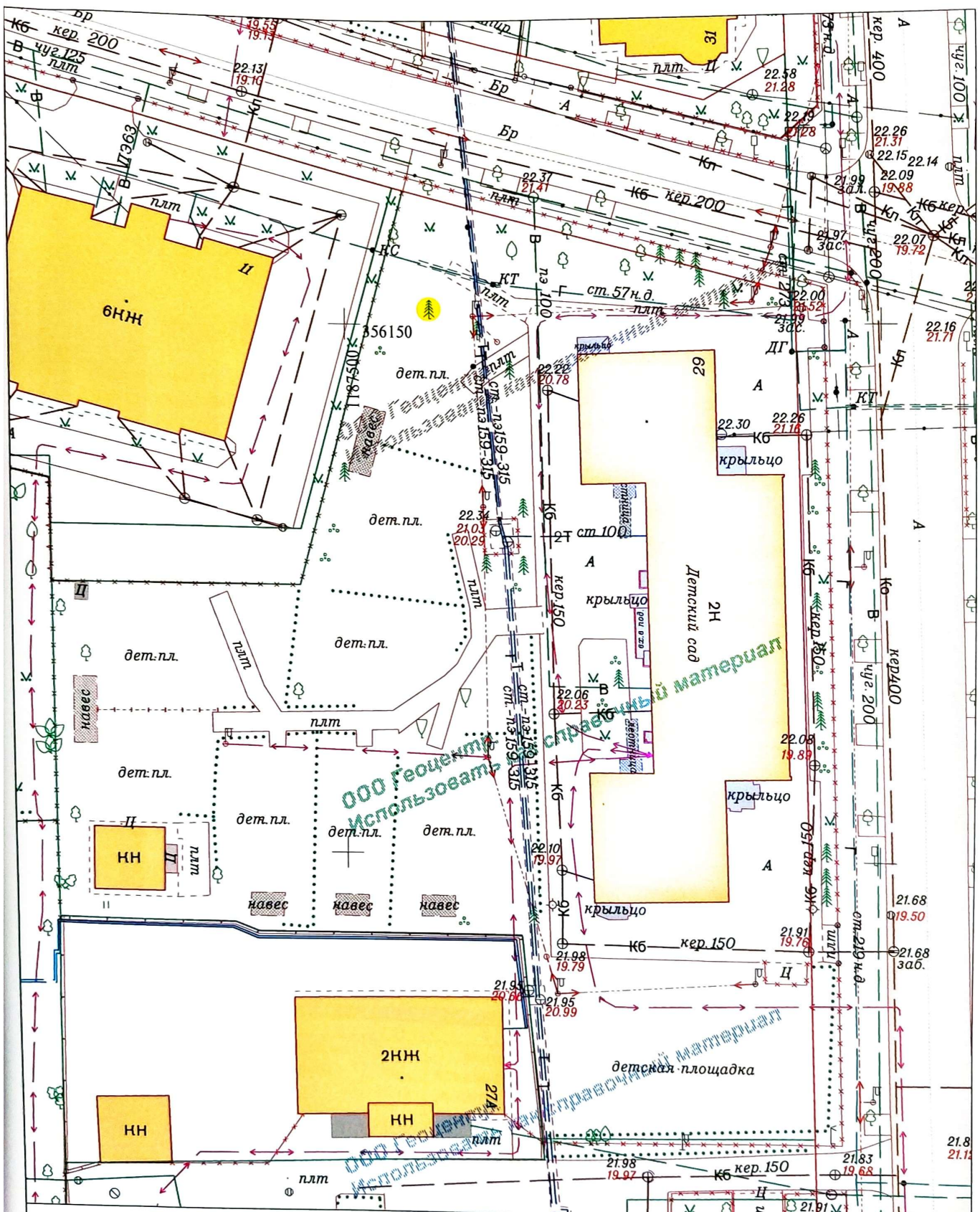
Исполнительную специализированную топографическую съемку места посадки зеленого насаждения, предоставить в формате шейп-файлов (файлы формата SHP) в комитет городского развития и цифровизации для внесения на дежурный план города и геоинформационный портал сайта администрации городского округа «Город Калининград».

01594-26\_ПКО

Лист

4

Изм.	Колуч.	Лист	№ док	Подп.	Дата



Место посадки Пихты корейской		2026	25-В-12; 25-Г-9	Заявка № 01594-26		
		Посадочный план (разбивочный) совмещенный с планом подземных коммуникаций на земельный участок с КН 39:15:121538:24				
Деж.план		г. Калининград ул.Комсомольская д.29		Масштаб	Лист	Листов
Директор	Селотина Н.С.			1:500	6	12
Нач.отдела	Бречка А.И.	МАДОУ д/с №10		© ООО «Городской центр геодезии»		
Геодезист	Хмуренко А.В.					
Должность	Фамилия	Подпись	Дата			

ООО «Городской центр геодезии»