

АКТ О НЕОБХОДИМОСТИ ВЫРУБКИ (СНОСА), ПЕРЕСАДКИ И ОБРЕЗКИ
ЗЕЛЕННЫХ НАСАЖДЕНИЙ

№ а-АОН-204 от «27» июня 2025 года

Выдан: ООО «ЖЭУ-29», 236016, г. Калининград, ул. Фрунзе, д. 97

(ФИО либо наименование юридического лица - собственника, землевладельца, землепользователя,
арендатора земельного участка, почтовый индекс, адрес)

На основании акта обследования зеленых насаждений: № а-ОЗН-1204 от «27» июня 2025 года,

в срок (период) не позднее 1 (одного) месяца с момента получения данного акта
установленный (предписанный) срок (период) выполнения работ

на земельном участке, расположенном: ул. Краснопрудная, 45-51

(адрес, адресные ориентиры земельного участка, кадастровый номер (при наличии))

в целях: предотвращения аварийной ситуации

разрешено (необходимо) выполнение следующих работ:

№ п/п	№ на схеме	Порода, вид зеленых насаждений	Диаметр ствола, см (на высоте 1,3 м для деревьев), возраст, лет (для кустарников)	Описание состояния	Мероприятия вырубка (снос), и/или обрезка зеленых насаждений
1	5	Ясень		В кроне присутствуют сухие ветви	Вырезка сухих ветвей
2	6	Ясень		В кроне присутствуют сухие ветви	Вырезка сухих ветвей
Итого: 2 шт. – вырезка сухих ветвей					

Приложение:

1. копия акта обследования зеленых насаждений № а-ОЗН-1204 от 27.06.2025;

2. схема произрастания зеленых насаждений;

3. фотофиксация зеленых насаждений.

Заместитель главы администрации,
председатель комитета городского хозяйства и строительства
администрации городского округа
«Город Калининград»


(подпись)

/М.В. Федосеев/
(ФИО)



Оригинал акта о необходимости вырубки (сноса), пересадки и обрезки зеленых насаждений подлежит возврату в комитет городского хозяйства и строительства администрации городского округа «Город Калининград» в течение 5 рабочих дней после выполнения работ по вырубке (сносу), пересадке и обрезке зеленых насаждений.

Оригинал акта о необходимости вырубки (сноса), пересадки и обрезки зеленых насаждений с приложением акта освидетельствования места вырубки (сноса) зеленых насаждений подлежит хранению в комитете городского хозяйства и строительства администрации городского округа «Город Калининград» в установленном порядке.

УТВЕРЖДАЮ

Председатель комиссии по учету и вырубке (сносу) зеленых насаждений и компенсационному озеленению на территории городского округа «Город Калининград»

Маштаков В. А.

(фамилия, инициалы)

АКТ ОБСЛЕДОВАНИЯ ЗЕЛЕННЫХ НАСАЖДЕНИЙ

№ а-ОЗН- 1204 от « 27 » июня 20 25 года

Комиссией по учету и вырубке (сносу) зеленых насаждений и компенсационному озеленению на территории городского округа «Город Калининград» в составе:

Ведущего инженера отдела по содержанию зеленых насаждений, скверов и зон отдыха МКУ «Калининградская служба заказчика» Сирота А. А.

(должность, фамилия, инициалы)

Ведущего инженера отдела по содержанию зеленых насаждений, скверов и зон отдыха МКУ «Калининградская служба заказчика» Полянской А. С.

(должность, фамилия, инициалы)

на основании

задания на проведение оперативного обследования в связи с обращением физического лица (№ 038-38/угр-74 от 17.06.2025)

в целях

оперативного обследования

проведено обследование зеленых насаждений, произрастающих на земельном участке, расположенном:

ул. Краснопрудная, 45-51, ул. Белибейская, 12-18

Результаты обследования зеленых насаждений:

На придомовой территории по ул. Краснопрудная, 45-51 произрастают зеленые насаждения, в том числе:

№ п/п	№ на схеме	Порода зеленых насаждений	Экол. цен., балл	Диаметр ствола, см (на высоте 1,3 м для деревьев) / возраст, лет (для кустарников)	Оценка (описание) состояния зеленого насаждения	Рекомендуемые мероприятия
1	1	Клен сахаристый		46	Сильно разросшаяся крона с большой парусностью	Формовочная обрезка с прореживанием кроны
2	2	Клен сахаристый		31	Сильно ослабленное состояние: глубокое дупло у основания, стволовая, прикорневая гниль, усыхание кроны, отслоение коры, обширная сухобочина, возможен слом ствола, угрожает падением на проезд и парковку, представляет угрозу жизни и здоровью граждан, а также причинения ущерба имуществу, больной, не	Санитарная рубка

					подлежащий лечению и оздоровлению	
3	3	Липа		36	Сильно разросшаяся крона	Омолаживающая обрезка на высоту 10 м с сохранением скелетных ветвей не менее 1/3 их длины
4	4	Клен сахаристый		60	Сильно разросшаяся крона с большой парусностью	Формовочная обрезка с прореживанием кроны
5	5	Ясень			В кроне присутствуют сухие ветви	Вырезка сухих ветвей
6	6	Ясень			В кроне присутствуют сухие ветви	Вырезка сухих ветвей
7	7	Алыча		23	Сильно разросшаяся ассиметричная крона	Формовочная обрезка
8	8	Липа		37	Разросшаяся крона. Ранее подвергалась омолаживающей обрезке	Формовочная обрезка с прореживанием кроны
9	9	Каштан			Ослабленное состояние. Гниль, дупла, сухие ветви отсутствуют	Отсутствуют
10	10	Клен сахаристый			Ослабленное состояние. Гниль, дупла, сухие ветви отсутствуют	Отсутствуют

На придомовой территории по ул. Белибейская, 12-18 произрастают зеленые насаждения, в том числе:

11	11	Каштан			В кроне присутствуют сухие ветви	Вырезка сухих ветвей
12	12	Ясень			В кроне присутствуют сухие ветви	Вырезка сухих ветвей
13	13	Ясень			В кроне присутствуют сухие ветви	Вырезка сухих ветвей
14	14	Каштан			В кроне присутствуют сухие ветви	Вырезка сухих ветвей
15	15	Липа		51	Сильно разросшаяся крона. На стволе присутствует дупло со стволовой гнилью.	Лечение дупла: очистка от гнили до здоровой древесины, обработка антисептиком, влагоизолятором, пломбировка. Омолаживающая обрезка на высоту 9 м с сохранением скелетных ветвей не менее 1/3 их длины с вырезкой сухих ветвей
16	16	Каштан			В кроне присутствуют сухие ветви	Вырезка сухих ветвей

Омолаживающей и формовочной обрезке деревья породы ясень, каштан не подлежат.

Приложение:

1. Схема расположения зеленых насаждений.
2. Фотофиксация зеленых насаждений.

Заместитель председателя комиссии:

**Начальник отдела озеленения управления благоустройства, озеленения и экологии
комитета городского хозяйства и строительства администрации городского округа
«Город Калининград»**

(должность, подпись, фамилия, инициалы)

О. А. Семибратова

Члены комиссии:

Ведущий инженер*

(должность, подпись, фамилия, инициалы)

А. А. Сирота

Ведущий инженер

(должность, подпись, фамилия, инициалы)

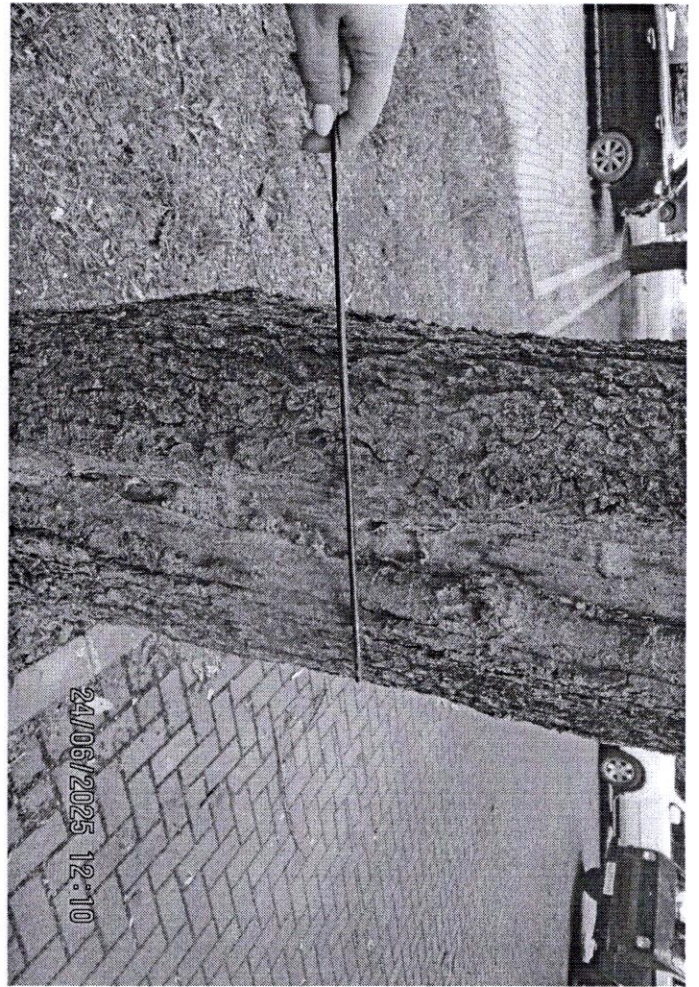
А. С. Полянская

* - специалист, имеющий квалификацию «Лесопатолог»





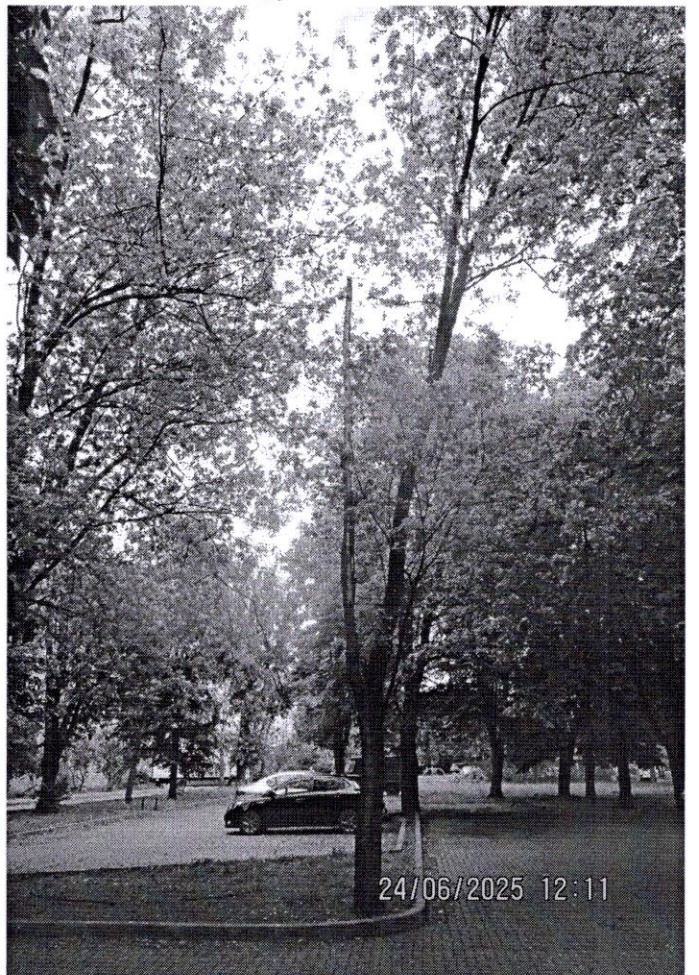
2



2



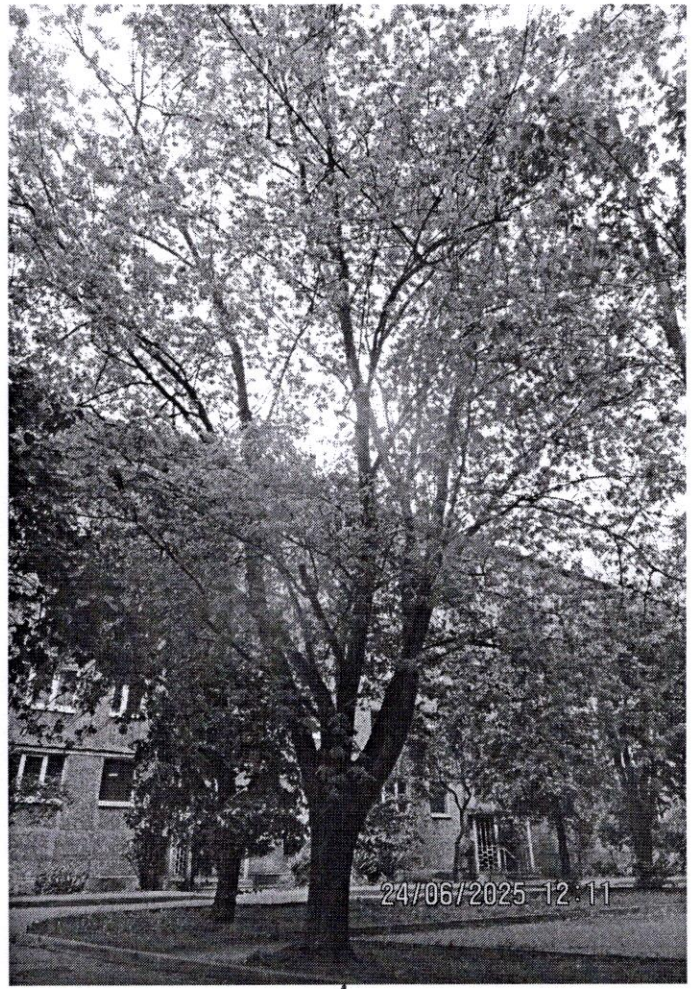
2



2



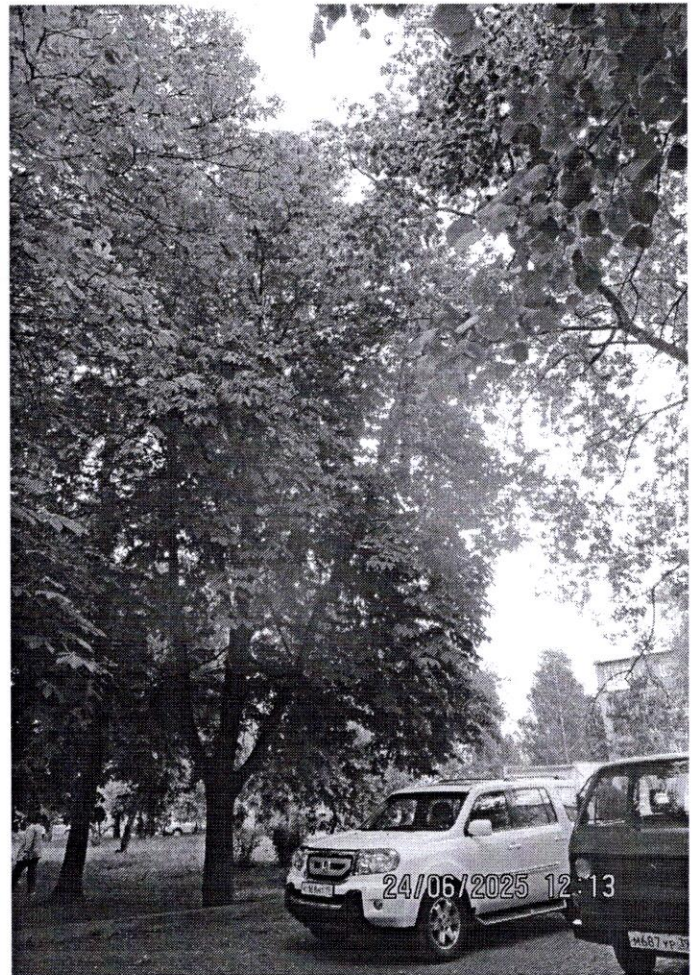
2



1



16



11



13

12



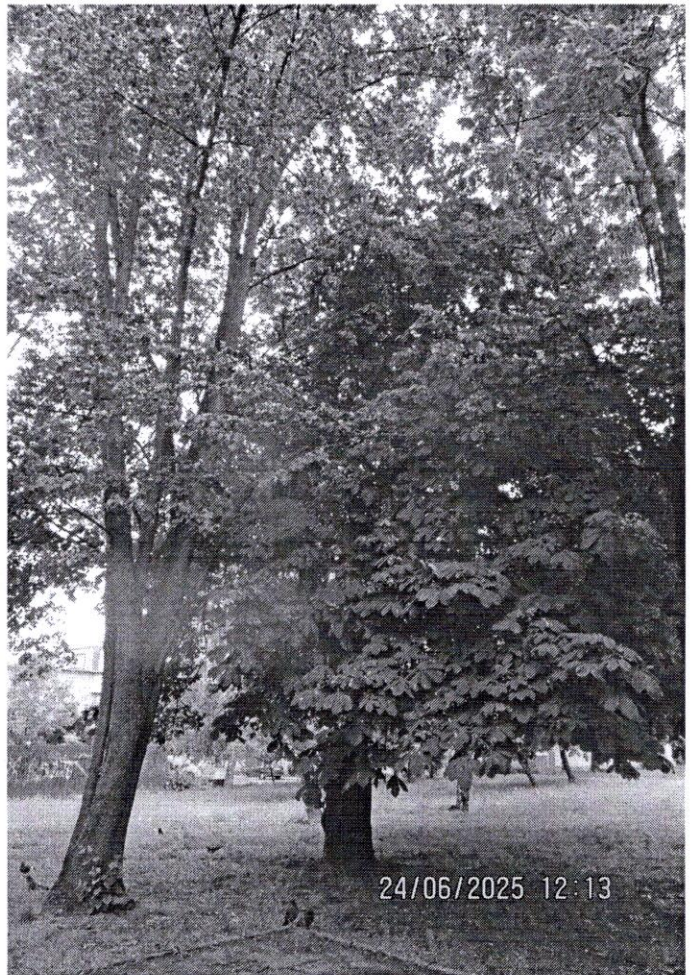
13

12



13

12

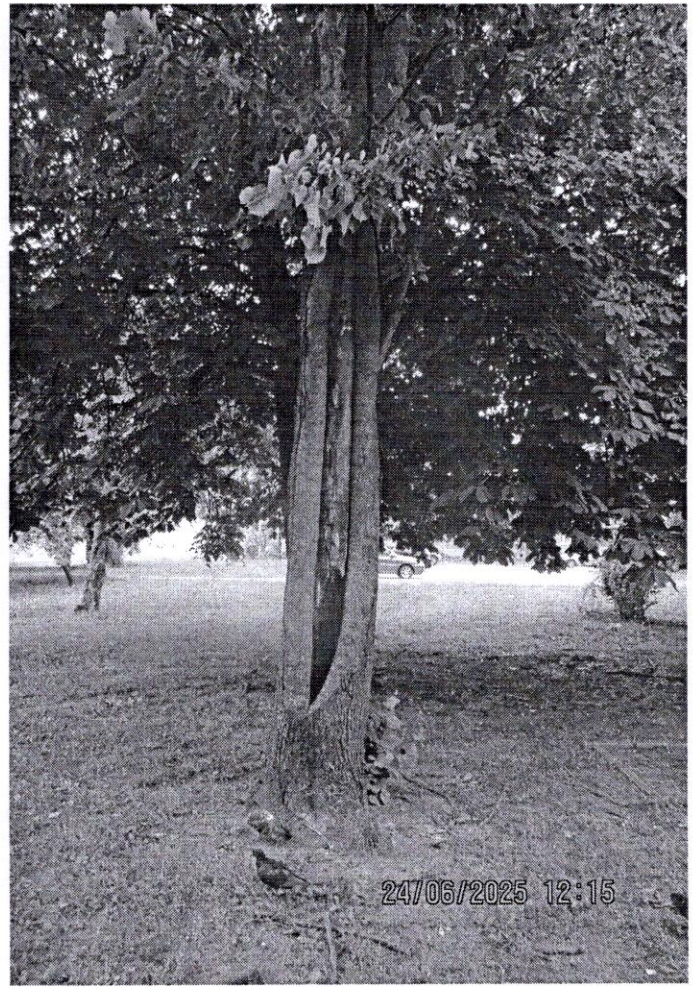


15

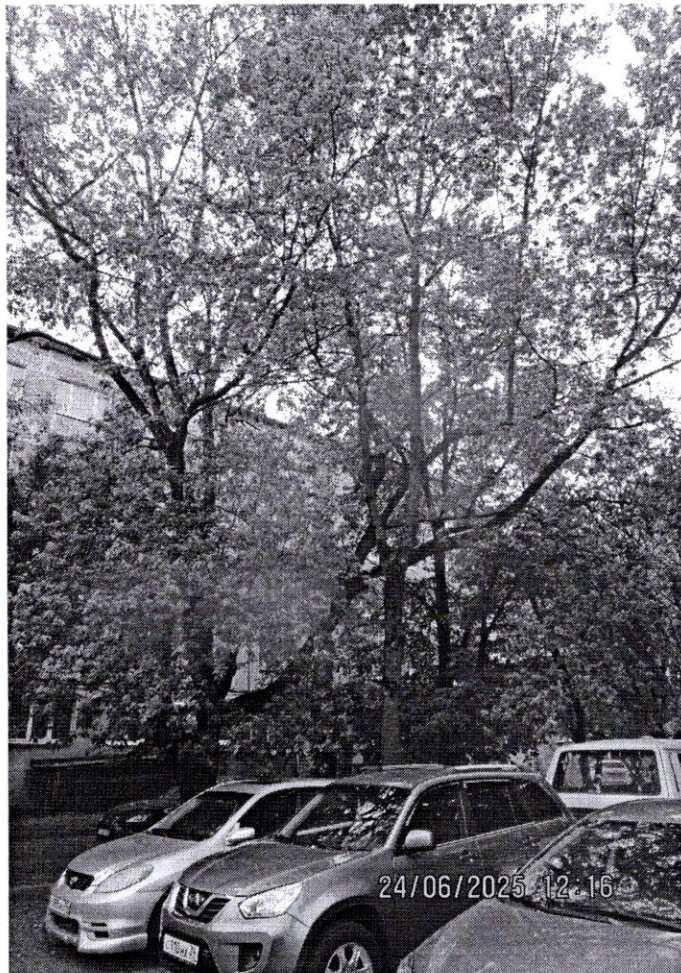
14



15

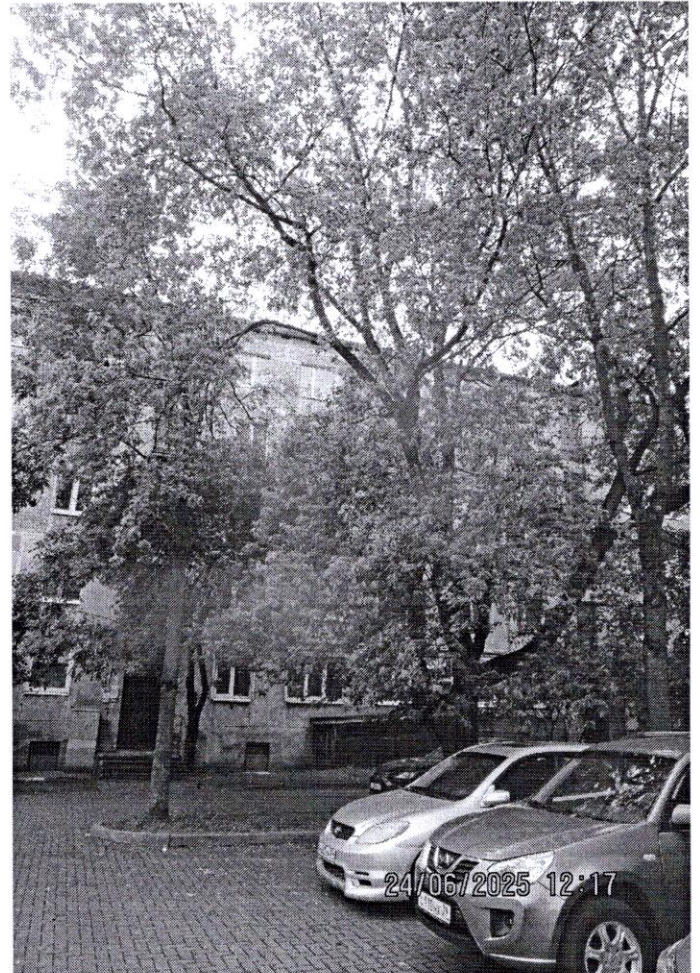


15



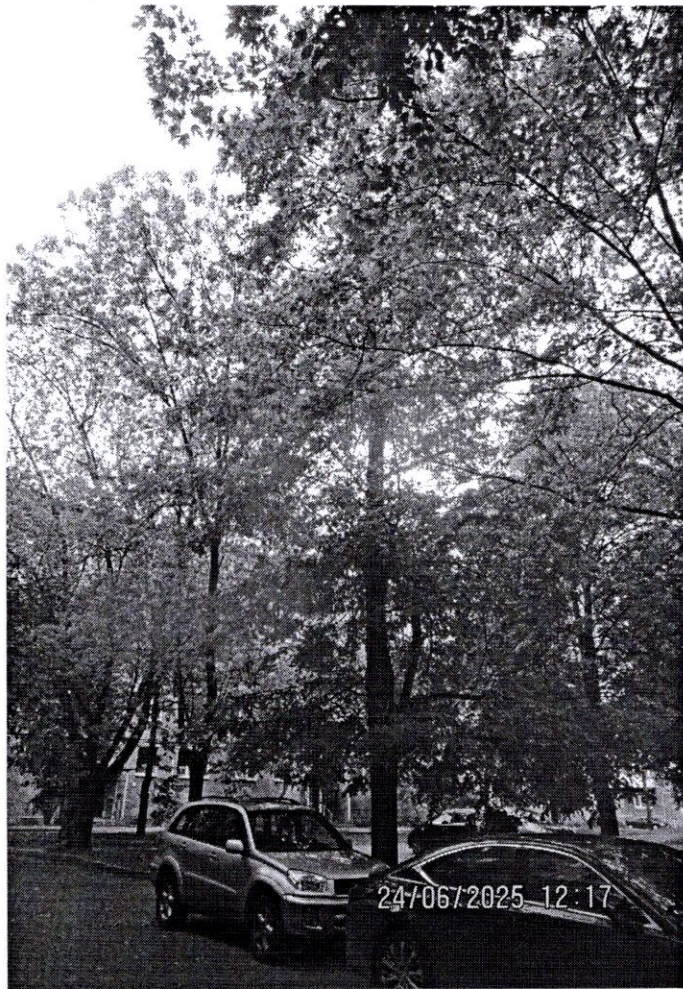
4

5

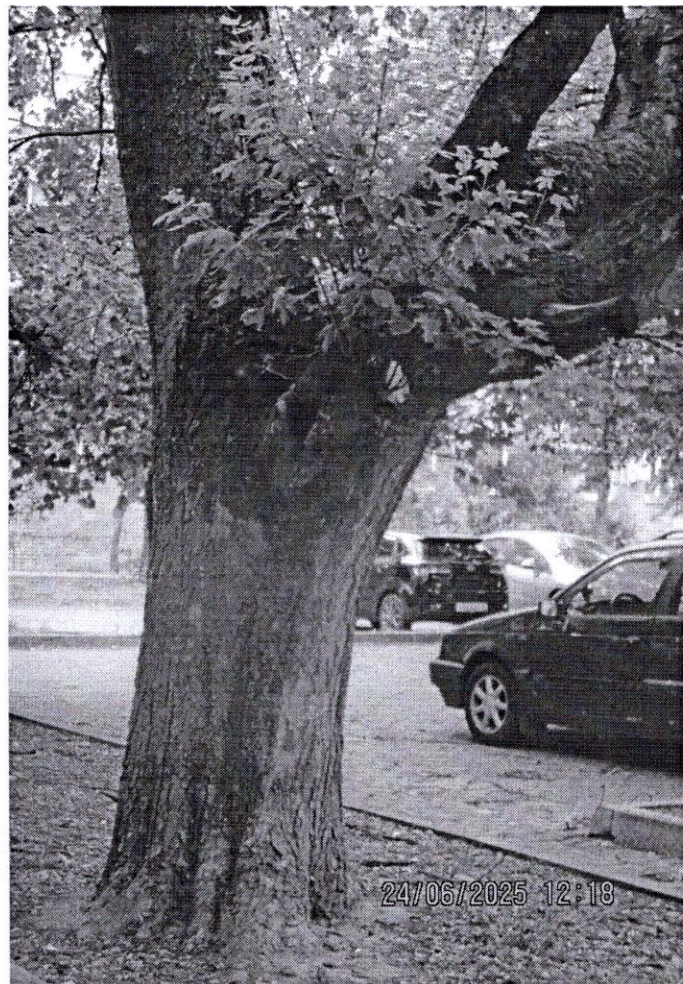


6

4



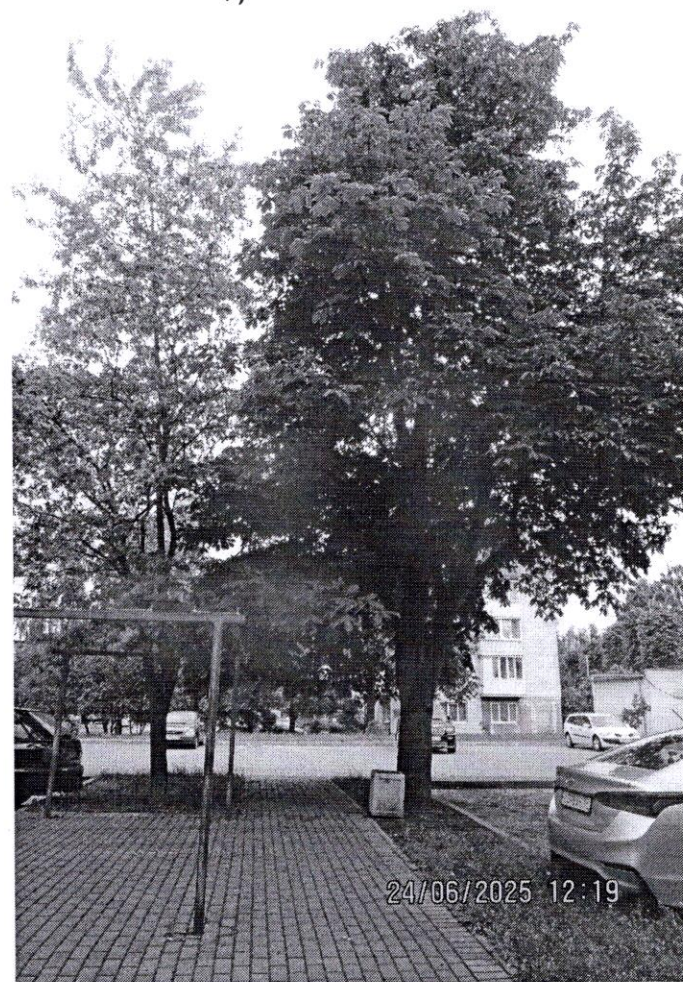
3



4



8



10

9



7