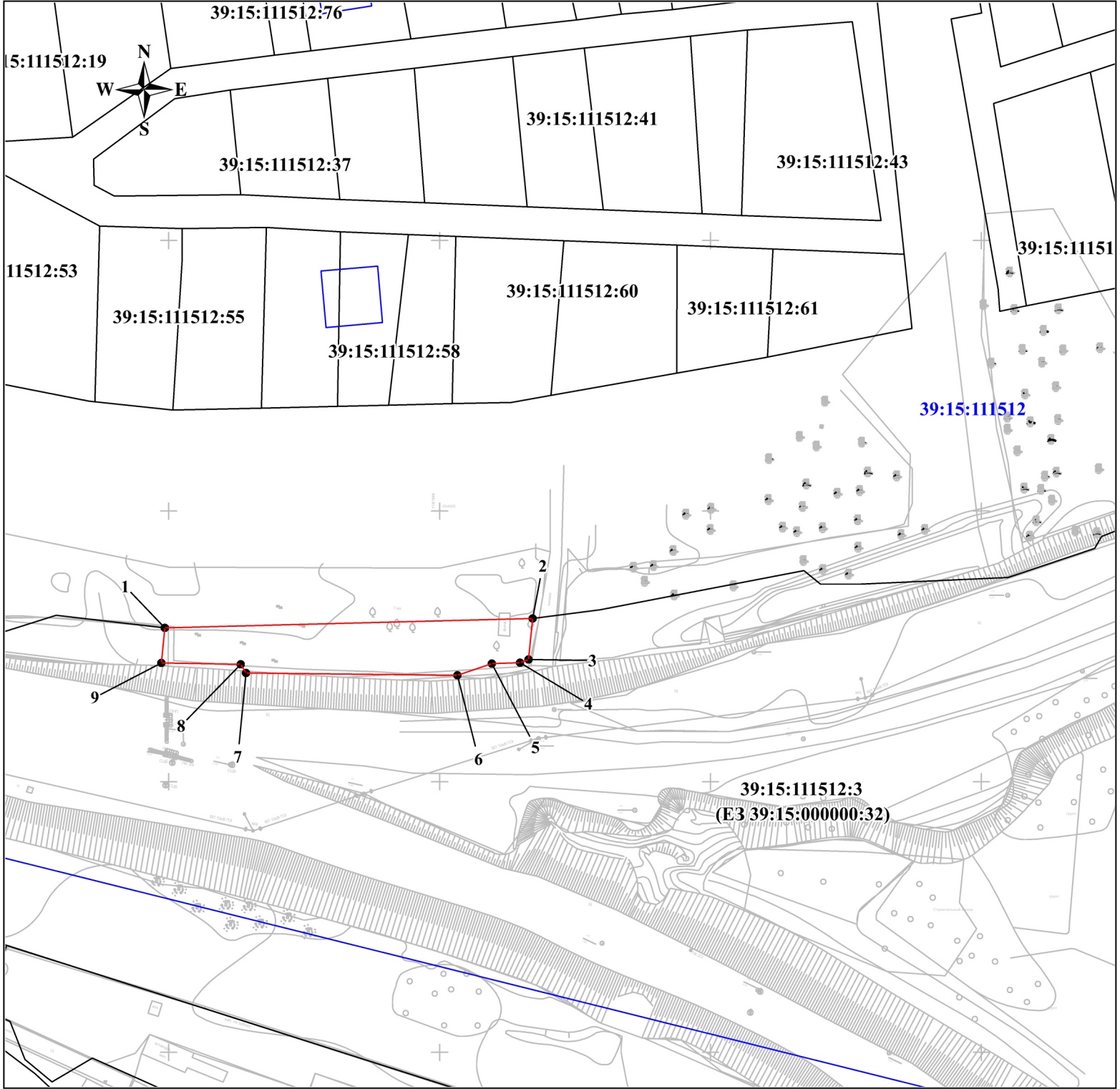


Графическое описание местоположения границ публичного сервитута в целях размещения объектов электросетевого хозяйства, тепловых сетей, водопроводных сетей, сетей водоотведения, линий и сооружений связи федерального значения по объекту: «Реконструкция разводного моста через реку Преголь на участке Калининград-Советск Калининградской железной дороги», в границах кадастрового квартала 39:15:111512				
Местоположение земельного участка (публичного сервитута)		Российская Федерация, Калининградская область, город Калининград		
Система координат		МСК-39, зона 1		
Площадь		588 м²		
Перечень характерных точек				
Обозначение характерных точек границ	Координаты, м		Метод определения координат характерной точки	Средняя квадратическая погрешность положения характерной точки (Mt), м
	X	Y		
1	2	3	4	5
1	354578.42	1187749.27	Метод спутниковых геодезических измерений (определений)	0.10
2	354580.17	1187817.17		0.10
3	354572.59	1187816.41		0.10
4	354572.01	1187814.84		0.10
5	354571.81	1187809.62		0.10
6	354569.67	1187803.28		0.10
7	354570.09	1187764.25		0.10
8	354571.69	1187763.29		0.10
9	354571.97	1187748.63		0.10
1	354578.42	1187749.27		0.10

**Графическое описание местоположения границ публичного сервитута
в целях размещения объектов электросетевого хозяйства, тепловых сетей, водопроводных сетей, сетей
водоотведения, линий и сооружений связи федерального значения по объекту:
«Реконструкция разводного моста через реку Преголь на участке Калининград-Советск
Калининградской железной дороги», в границах кадастрового квартала 39:15:111512**



УСЛОВНЫЕ ОБОЗНАЧЕНИЯ

Масштаб 1:1000



- граница устанавливаемого публичного сервитута;

• 1

- обозначение характерной точки границы устанавливаемого публичного сервитута;



- существующая часть границы, имеющиеся в ЕГРН сведения о которой достаточны для определения ее местоположения;

39:15:111512:55

- кадастровый номер земельного участка;



- граница кадастрового квартала;

39:15:111512

- обозначение кадастрового квартала