

АКТ О НЕОБХОДИМОСТИ ВЫРУБКИ (СНОСА), ПЕРЕСАДКИ И ОБРЕЗКИ  
ЗЕЛЕННЫХ НАСАЖДЕНИЙ

№ а-АОН- 863 от « 17 » апреля 2026 года

Выдан: ООО «ЖЭУ № 7», 236040, г. Калининград, ул. Подп. Иванникова, 1

(ФИО либо наименование юридического лица - собственника, землевладельца, землепользователя,  
арендатора земельного участка, почтовый индекс, адрес)

На основании акта обследования зеленых насаждений: № а-ОЗН-613 от «16» апреля 2026 г.

в срок (период) не позднее 5 (пяти) дней с момента получения данного акта

*установленный (предписанный) срок (период) выполнения работ*

на земельном участке, расположенном: ул. Ген. Галицкого, 11-17

(адрес, адресные ориентиры земельного участка, кадастровый номер  
(при наличии))

в целях: ликвидации аварий и последствий чрезвычайных ситуаций природного характера

разрешено (необходимо) выполнение следующих работ:

№ п/п	№ на схеме	Порода, вид зеленых насаждений	Диаметр ствола, см (на высоте 1,3 м для деревьев), возраст, лет (для кустарников)	Описание состояния	Мероприятия вырубка (снос), и/или обрезка зеленых насаждений
1	3	Алыча	27, 29	Ослабленное состояние: сильно обрублены скелетные и боковые корни по всей окружности ствола, многочисленные сломы и задиры, угрожает падением на дом, тротуар, представляет угрозу жизни и здоровью граждан, а также причинения ущерба имуществу	Вырубка с корчевкой пня
2	4	Рябина шведская	42	Ослабленное состояние: сильно обрублены скелетные и боковые корни по всей окружности ствола, угрожает падением на дом, тротуар, представляет угрозу жизни и здоровью граждан, а также причинения ущерба имуществу	Вырубка с корчевкой пня
3	5	Липа мелколистная	38	Ослабленное состояние: сильно обрублены скелетные и боковые корни по всей окружности ствола, угрожает падением на дом, тротуар, представляет угрозу жизни и здоровью граждан, а также причинения ущерба имуществу	Вырубка с корчевкой пня
4	10	Тополь черный	60	Ослабленное состояние: сильно обрублены скелетные и боковые корни, что привело к поднятию корневой системы, угрожает падением на дом, тротуар и припаркованные автомобили, представляет угрозу жизни и здоровью граждан, а также причинения ущерба имуществу	Вырубка с корчевкой пня
<b>Итого: 4 шт. – вырубка с корчевкой пня</b>					

Приложение:

1. копия акта обследования зеленых насаждений № а-ОЗН-613 от 16.04.2026 года;

2. схема произрастания зеленых насаждений;

3. фотофиксация зеленых насаждений.

Заместитель главы администрации,  
председатель комитета городского хозяйства и строительства  
администрации городского округа  
«Город Калининград»

  
(подпись)

/М.В Федосеев/  
(ФИО)

М.П.



Оригинал акта о необходимости вырубки (сноса), пересадки и обрезки зеленых насаждений подлежит возврату в комитет городского хозяйства и строительства администрации городского округа «Город Калининград» в течение 5 рабочих дней после выполнения работ по вырубке (сносу), пересадке и обрезке зеленых насаждений.

Оригинал акта о необходимости вырубки (сноса), пересадки и обрезки зеленых насаждений с приложением акта освидетельствования места вырубки (сноса) зеленых насаждений подлежит хранению в комитете городского хозяйства и строительства администрации городского округа «Город Калининград» в установленном порядке.

УТВЕРЖДАЮ

Председатель комиссии по учету и вырубке (сносу) зеленых насаждений и компенсационному озеленению на территории городского округа «Город Калининград»

Орлов А. В.

(фамилия, инициалы)

**АКТ ОБСЛЕДОВАНИЯ ЗЕЛЕННЫХ НАСАЖДЕНИЙ**

№ а-ОЗН- 613 от « 16 » апрель 20 26 года

Комиссией по учету и вырубке (сносу) зеленых насаждений и компенсационному озеленению на территории городского округа «Город Калининград» в составе:

**Начальника отдела по обследованию зеленых насаждений МКУ «Калининградская служба заказчика»**

**Полянской А. С.**

(должность, фамилия, инициалы)

**Ведущего инженера отдела по обследованию зеленых насаждений МКУ «Калининградская служба заказчика»**

**Федоровой О. О.**

(должность, фамилия, инициалы)

**Ведущего инженера отдела по обследованию зеленых насаждений МКУ «Калининградская служба заказчика»**

**Выходцевой А. М.**

(должность, фамилия, инициалы)

на основании

**задания на проведение оперативного обследования (и-КГХиС-6132 от 07.04.2026) и в связи с обращениями физических лиц (№ 6-5788-н от 06.04.2026, № 6-5904-н от 07.04.2026, № 6-5879-н от 07.04.2026, № 6-6106-н от 09.04.2026)**

**Начальник управления благоустройства, озеленения и экологии комитета городского хозяйства и строительства администрации городского округа «Город Калининград» Орлов А. В., 236022, г. Калининград, пл. Победы, 1**

в целях

**оперативного обследования**

проведено обследование зеленых насаждений, произрастающих на земельном участке, расположенном:

**ул. Ген. Галицкого (от ул. Театральная до ул. Бесселя),**

**ул. Ген. Галицкого, 2-4, 6-10, 11-17, 19-25, 24**

Результаты обследования зеленых насаждений:

**В ходе проведения обследования (08.04.2026, 09.04.2026) выявлен факт повреждения зеленых насаждений в результате производства ремонтных работ по реконструкции ул. Ген. Галицкого.**

**На придомовой территории по ул. Ген. Галицкого, 2-4:**

- 1. Каштан № 3267 – механические повреждения боковых корней, отсутствует защита ствола;**
- 2. Каштан № 3268 - обрублены боковые корни, обдир коры, отсутствует защита ствола.**

**На территории общего пользования:**

- 1. Каштан № 3269 – обрублены скелетные и боковые корни, обдир коры, отсутствует защита ствола;**
- 2. Каштан № 3270 - механические повреждения боковых корней, отсутствует защита ствола;**

3. Каштан № 3272 – механические повреждения боковых корней, отсутствует защита ствола;
4. Клен остролистный № 15 диаметром 43 см – сильно обрублены скелетные и боковые корни по всей окружности ствола, отсутствует защита ствола;
5. Клен № 18 – обрублены скелетные и боковые корни;
6. Клен № 20 – обрублены скелетные корни;
7. Робиния № 21 диаметром 13 – обрублены скелетные корни;
8. Робиния № 22 диаметрами 12 см, 9 см, 12 см – обрублены скелетные корни;
9. Береза № 27 – обрублены скелетные корни;
10. Береза № 28 – механические повреждения скелетных корней;
11. Береза № 29 – механические повреждения скелетных корней;
12. Береза № 30 – механические повреждения скелетных корней.

На придомовой территории по ул. Ген. Галицкого, 6-10:

1. Липа № 3276 – механические повреждения боковых корней, отсутствует защита ствола;
2. Липа № 3278 – обрублены скелетные и боковые корни, отсутствует защита ствола;
3. Липа № 3280 – механические повреждения боковых корней, отсутствует защита ствола;
4. Клен № 3281 – механические повреждения боковых корней, отсутствует защита ствола;
5. Липа № 3283 – механические повреждения боковых корней, отсутствует защита ствола;
6. Липа № 3284 – механические повреждения боковых корней, отсутствует защита ствола;
7. Липа № 3285 – механические повреждения боковых корней, отсутствует защита ствола.

На придомовой территории по ул. Ген. Галицкого, 11-17:

1. Рябина № 1 – обрублены скелетные корни;
2. Рябина № 2 – обрублены скелетные корни;
3. Алыча № 3 диаметрами 27 см, 29 см – сильно обрублены скелетные и боковые корни по всей окружности ствола, многочисленные сломы и задиры, отсутствует защита стволов;
4. Рябина шведская № 4 диаметром 42 см – сильно обрублены скелетные и боковые корни по всей окружности ствола;
5. Липа мелколистная № 5 диаметром 38 см – сильно обрублены скелетные и боковые корни по всей окружности ствола;
6. Береза пушистая № 6 диаметром 47 см – сильно обрублены скелетные и боковые корни по всей окружности ствола;
7. Липа мелколистная № 7 диаметром 52 см – сильно обрублены скелетные и боковые корни по всей окружности ствола;
8. Ясень № 8 – слом вершины вследствие падения липы № 7;
9. Тополь черный № 10 диаметром 60 см – сильно обрублены скелетные и боковые корни, что привело к поднятию корневой системы;
10. Тополь № 11 – обрублены скелетные и боковые корни;
11. Тополь № 12 – обрублены скелетные корни.

На территории магазина по ул. Ген. Галицкого, 17а:

1. Рябина шведская № 13 с диаметрами стволов 27 см, 25 см – сильно обрублены скелетные и боковые корни по всей окружности ствола;
2. Липа мелколистная № 14 диаметром 50 см – сильно обрублены скелетные и боковые корни по всей окружности ствола.

На придомовой территории по ул. Ген. Галицкого, 19-25:

1. Тополь черный № 16 диаметром 53 см - сильно обрублены скелетные и боковые корни по всей окружности ствола;
2. Береза № 17 – механические повреждения скелетных корней.

На придомовой территории по ул. Ген. Галицкого, 24:

1. Береза № 23 – механические повреждения скелетных корней;
2. Береза № 24 – механические повреждения скелетных корней;
3. Береза № 25 – обрублены скелетные корни;
4. Клен № 26 – обрублены скелетные корни.

Также на протяжении ул. Ген. Галицкого в районах производства работ наблюдаются сломы ветвей деревьев в результате ремонтных работ.

Также предположительно ясень № 8, береза № 9, клен № 19 имеют повреждения корневых систем в виде обрубленных скелетных корней, но на момент обследования степень повреждения установить невозможно, ввиду засыпки грунтом и установки бордюрного камня.

Повреждения корневых систем вышеуказанных зеленых насаждений приведут к угнетению, а также в последствии могут привести к их гибели и падению.

Сильные повреждения корневых систем березы пушистой № 6, лип мелколистных № 7, № 14 рябины шведской № 13, тополя черного № 16 привели к падению данных зеленых насаждений.

Учитывая сильные повреждения зеленых насаждений, а именно: клена остролистного № 15, алычи № 3, рябины шведской № 4, липы мелколистной № 5, тополя черного № 10 необходимо произвести их вырубку.

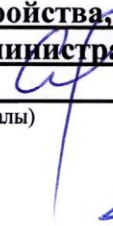
Приложение:

1. Схема расположения зеленых насаждений.
2. Фотофиксация зеленых насаждений.

Заместитель председателя комиссии:

Начальник отдела озеленения управления благоустройства, озеленения и экологии комитета городского хозяйства и строительства администрации городского округа «Город Калининград»

(должность, подпись, фамилия, инициалы)

 О. А. Семибратова

Члены комиссии:


Начальник отдела

(должность, подпись, фамилия, инициалы)

 А. С. Полянская

Ведущий инженер

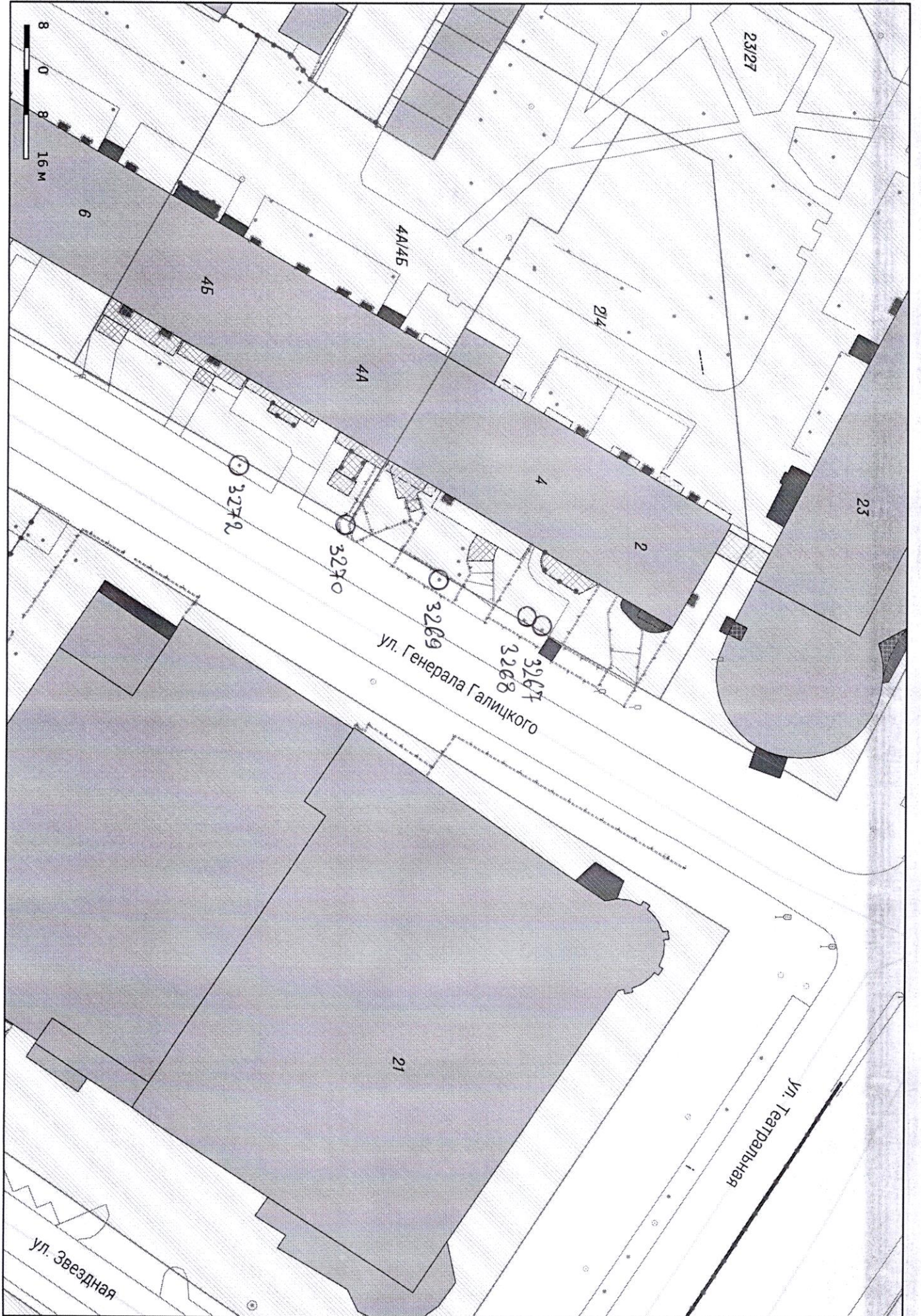
(должность, подпись, фамилия, инициалы)

 О. О. Федорова

Ведущий инженер

(должность, подпись, фамилия, инициалы)

 А. М. Выходцева



8  
0 8 16 м

23/27

6

44/45

45

2/4

44

4

2

23

3279

3270

3269

3268

3267

ул. Генерала Галицкого

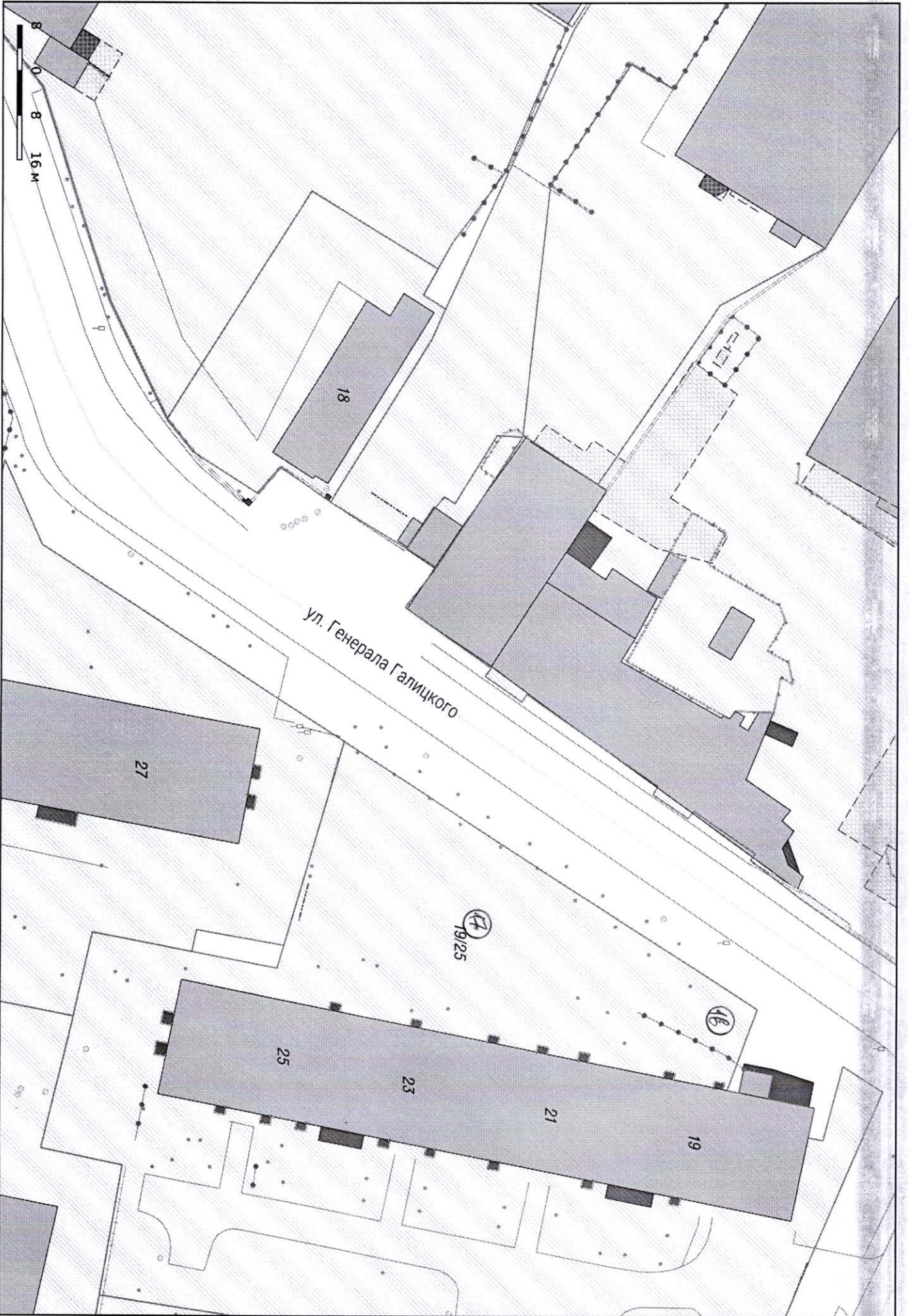
21

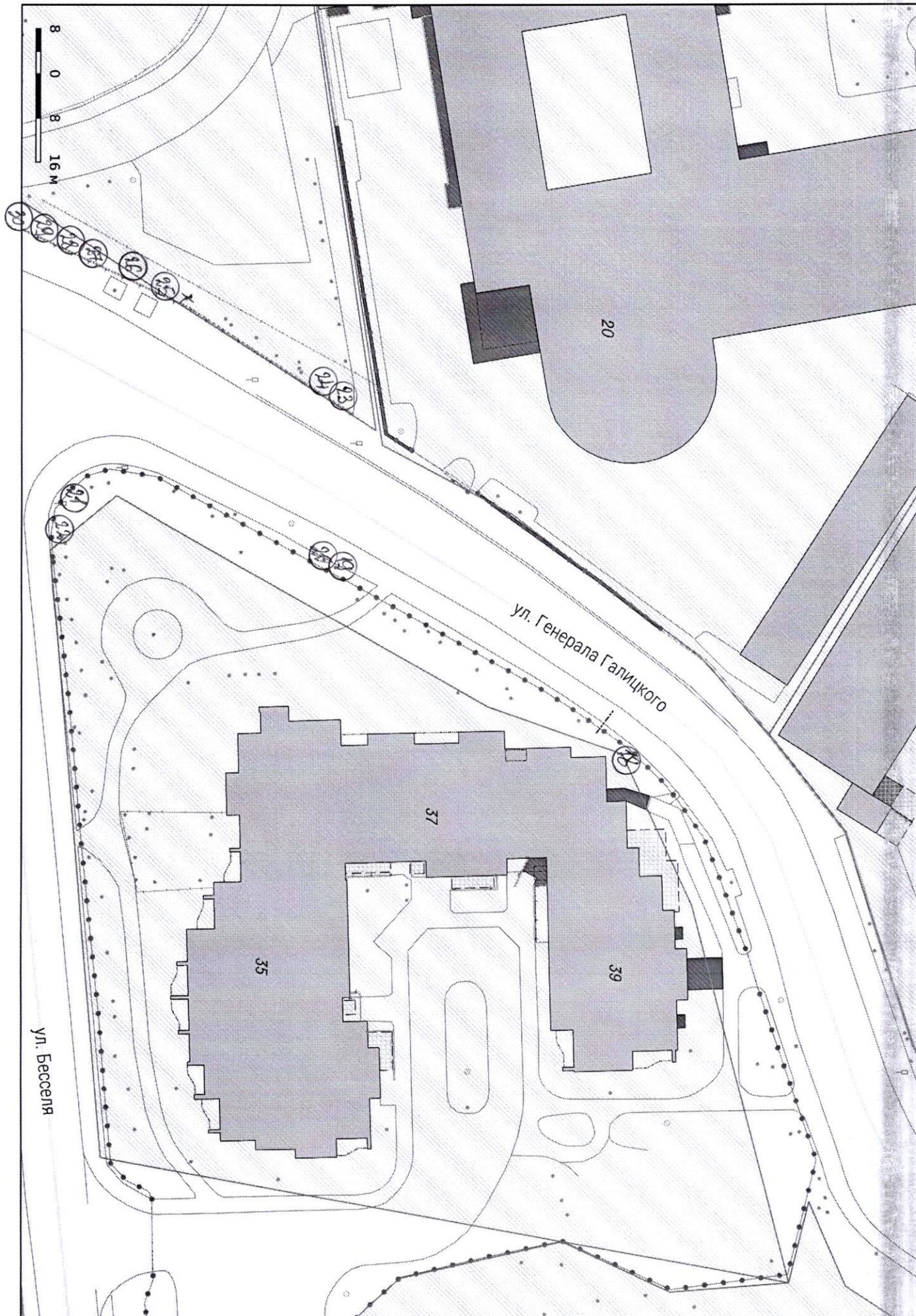
ул. Театральная

ул. Звездная



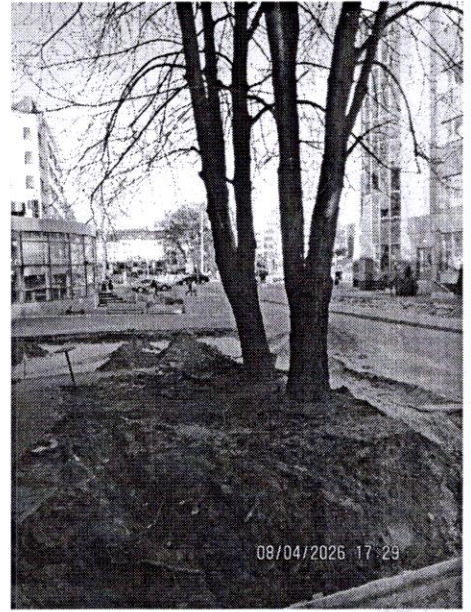
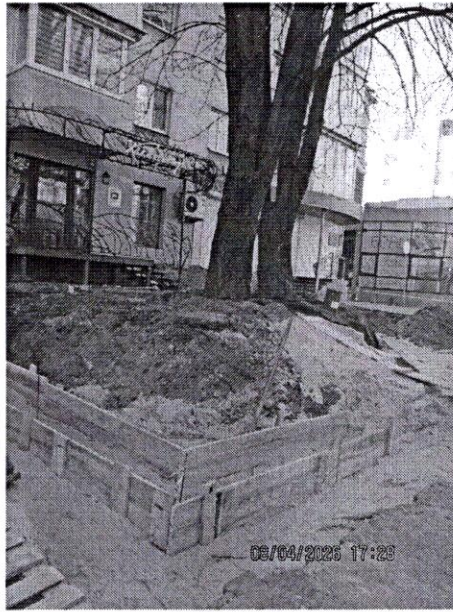
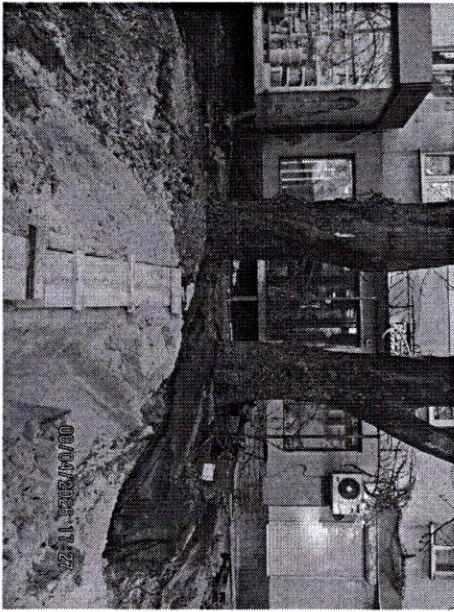






3268

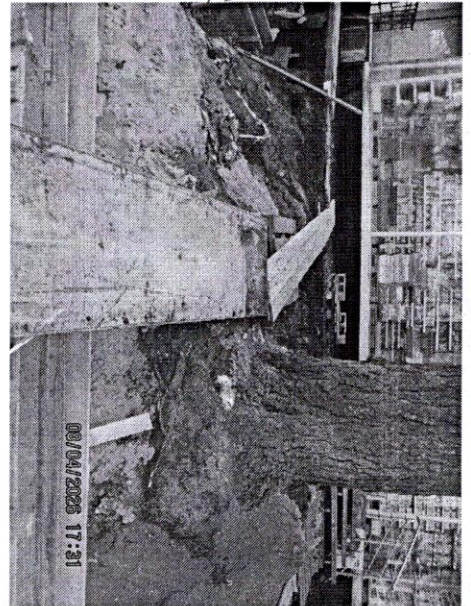
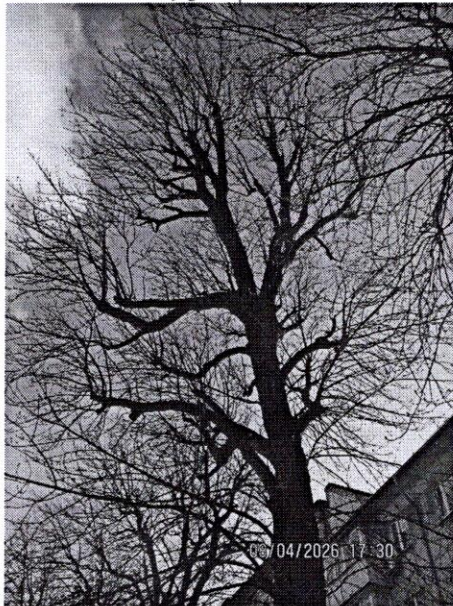
3267



3267, 3268

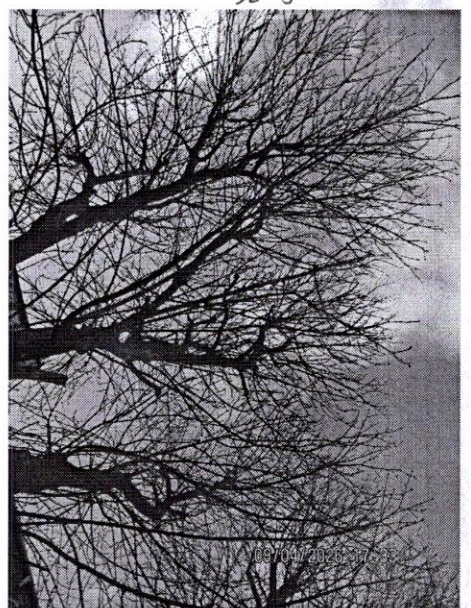
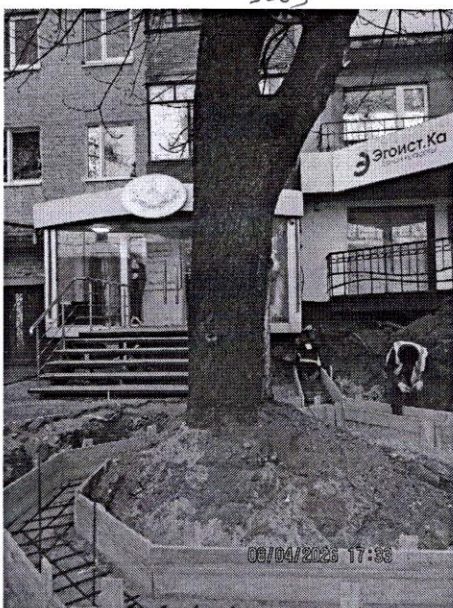
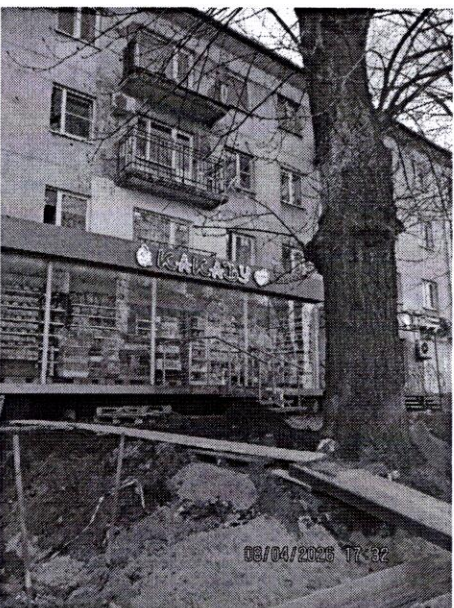
3267, 3268

3268



3268

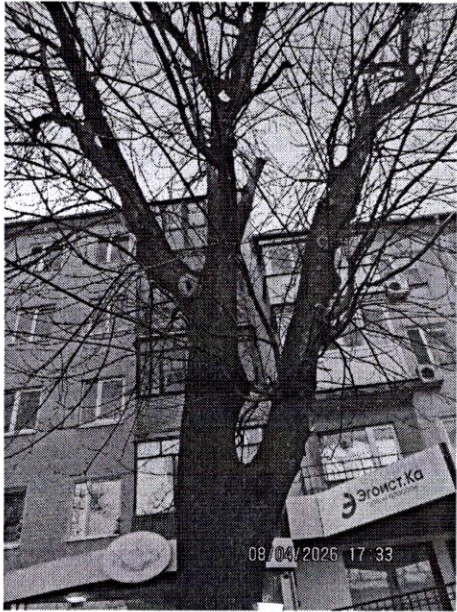
3269



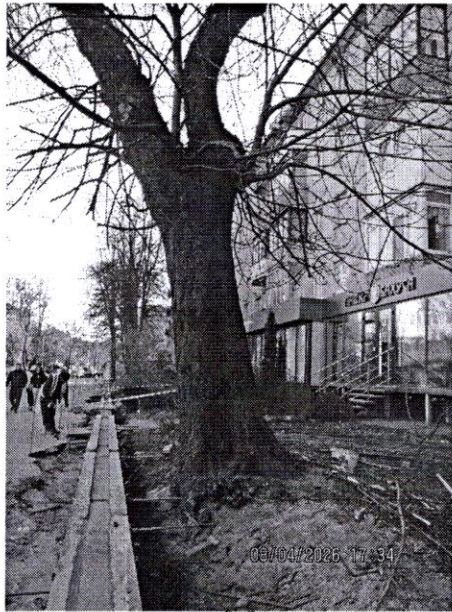
3269

3270

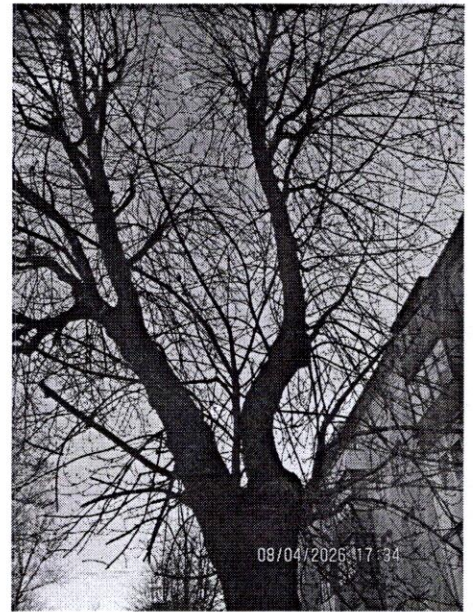
3270



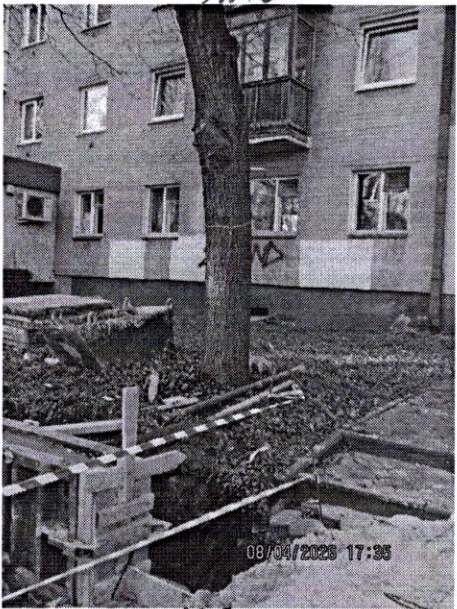
3270



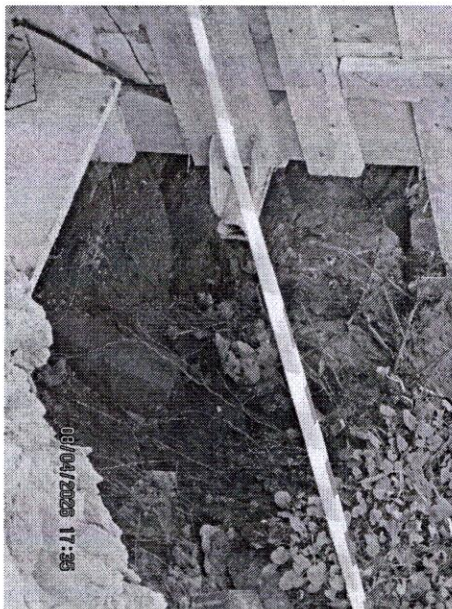
3272



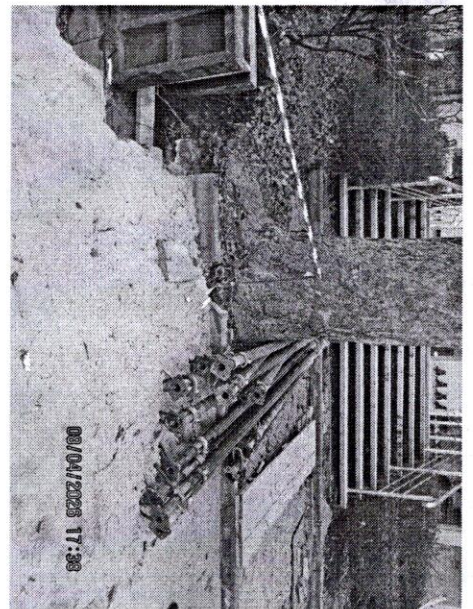
3272



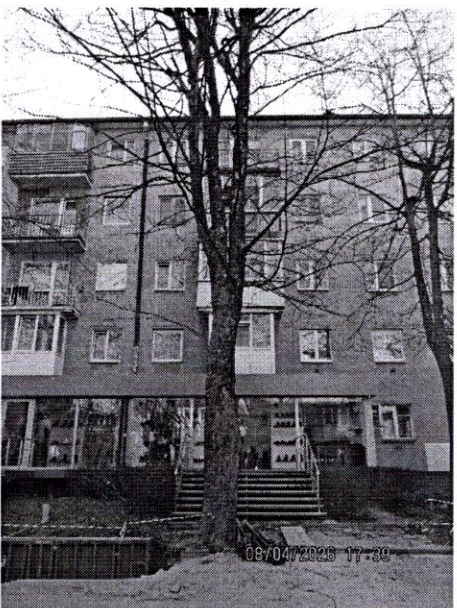
3278



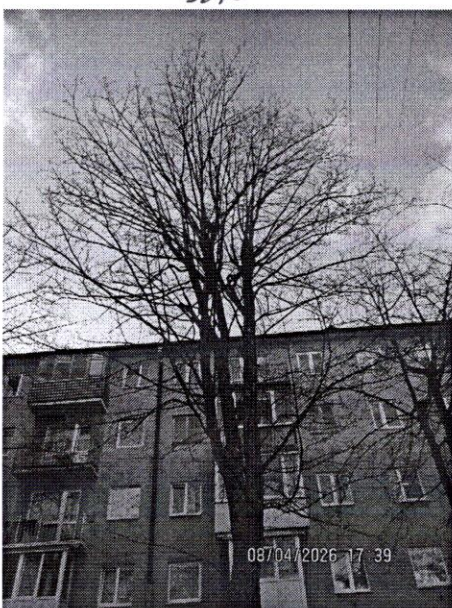
3278



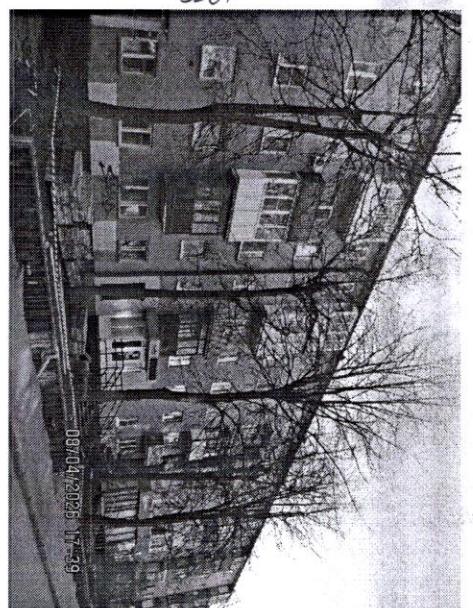
3281



3281



3281



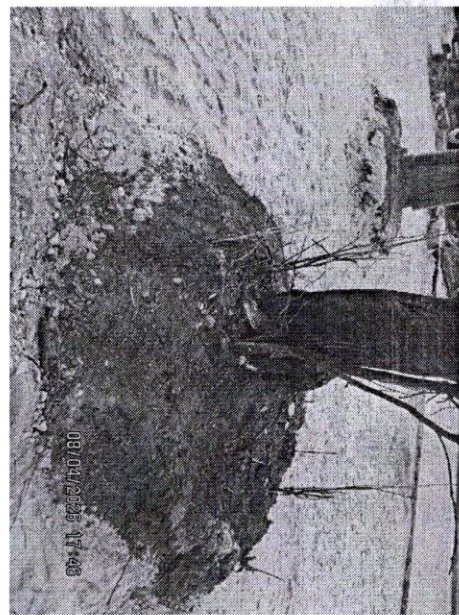


3284

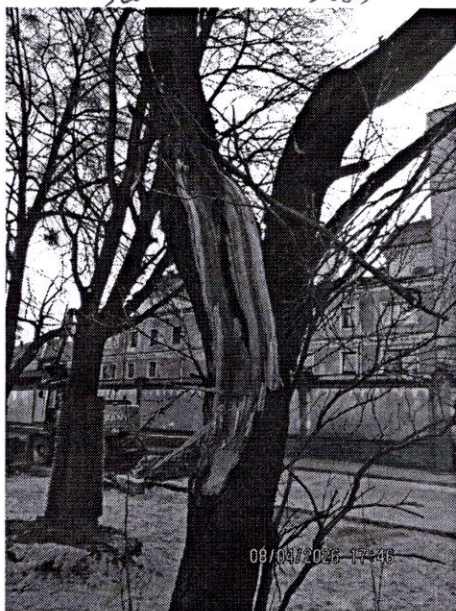
3283



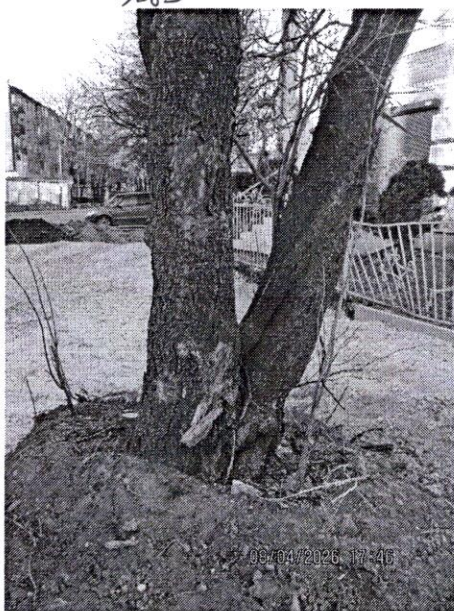
3285



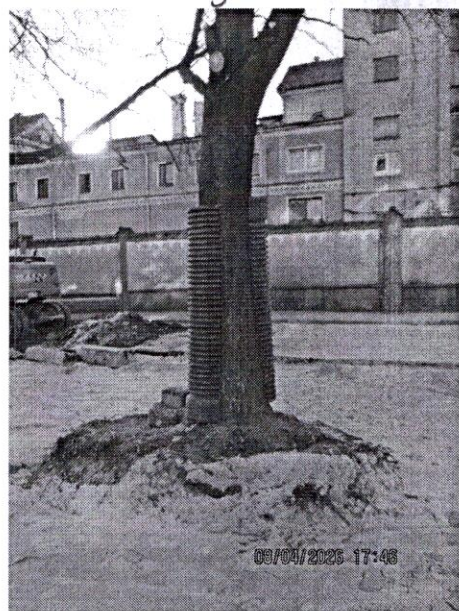
3



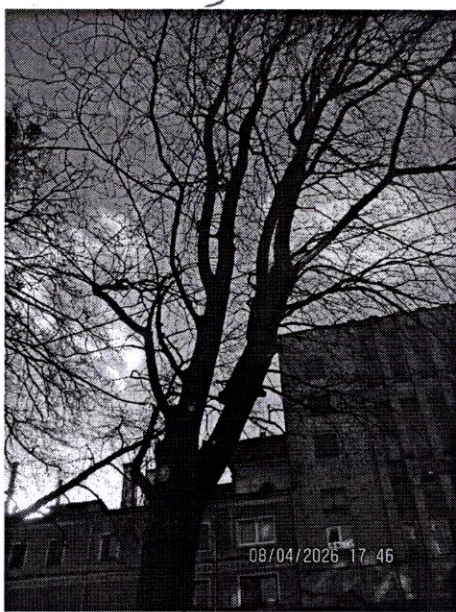
3



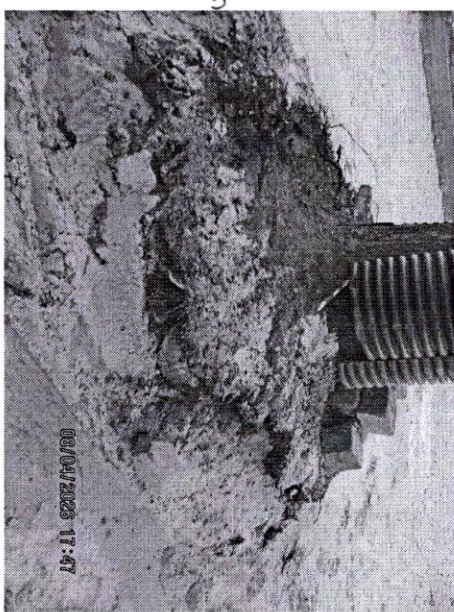
3



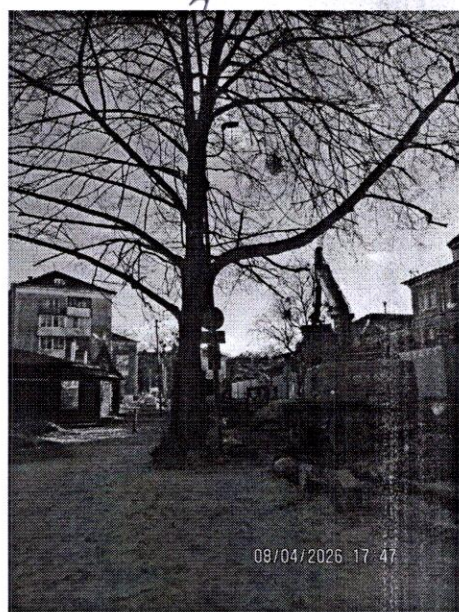
4



4



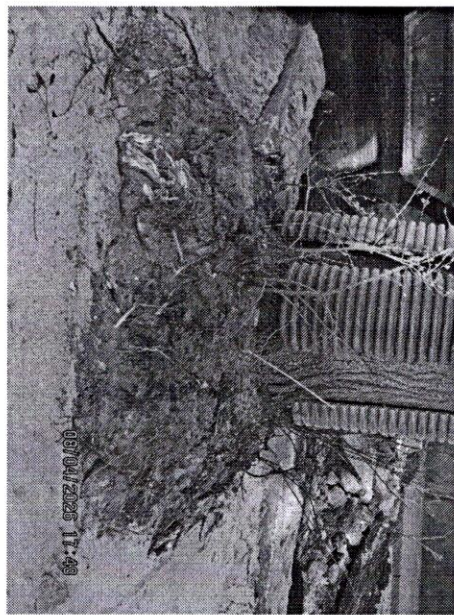
4



5



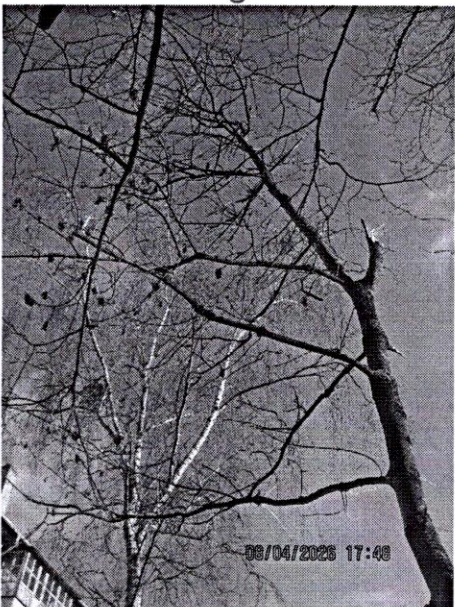
5



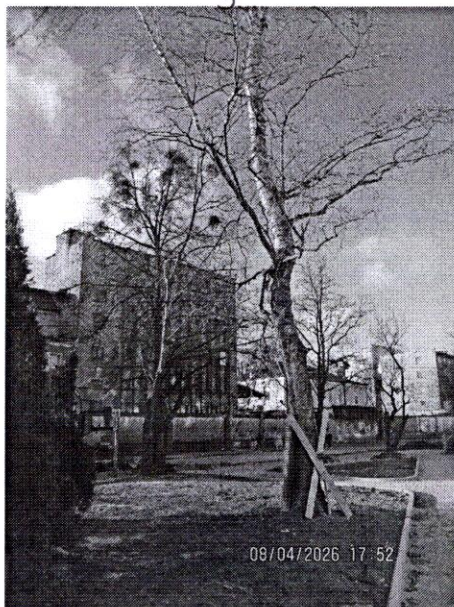
5



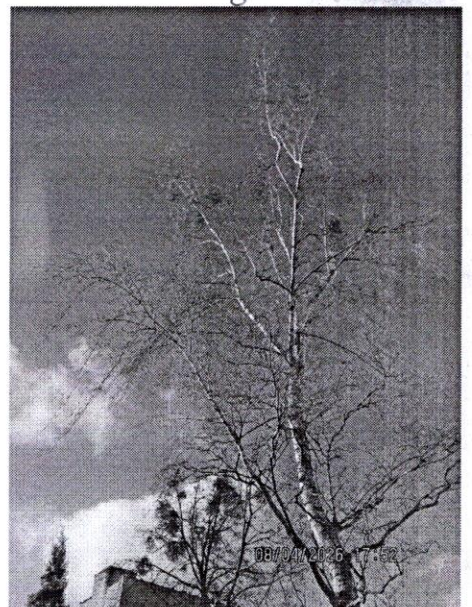
8



8



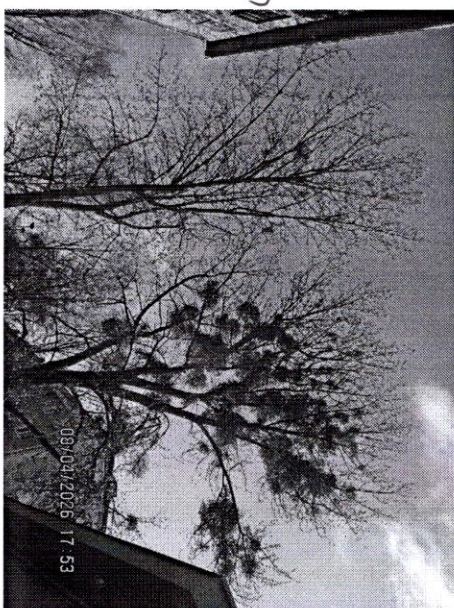
9



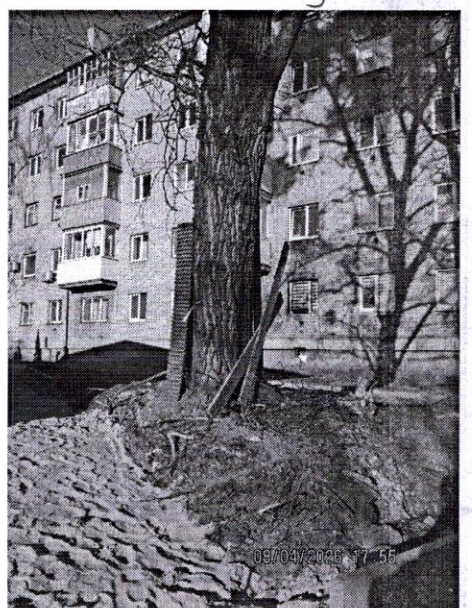
9



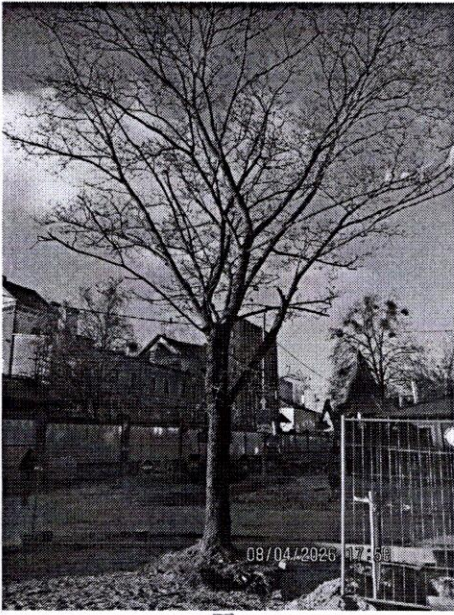
11, 12



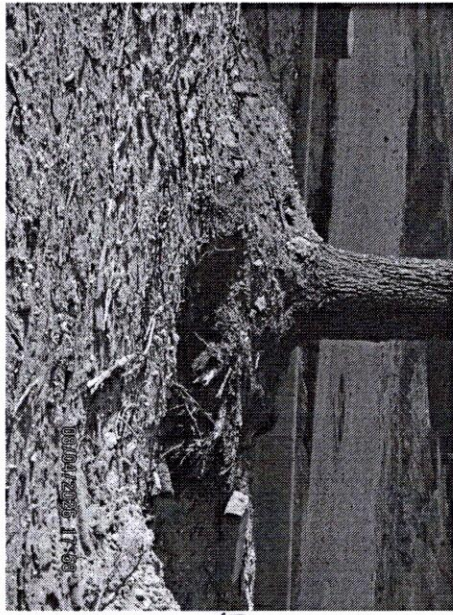
10-12



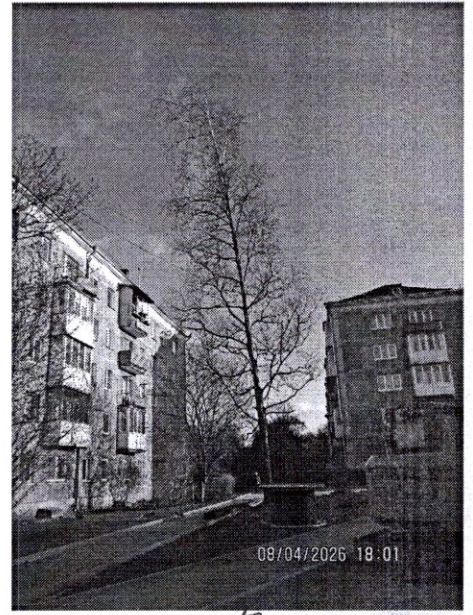
10



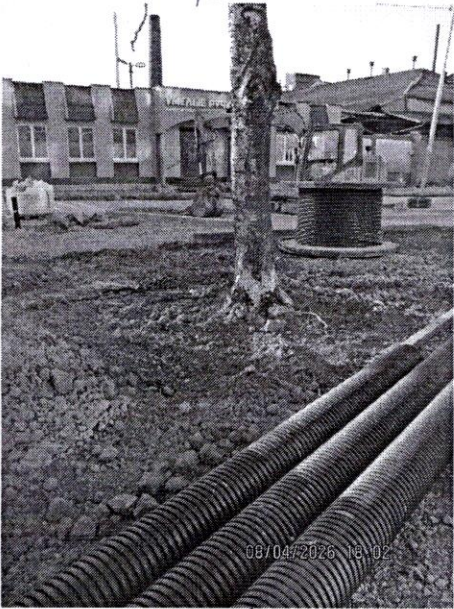
15



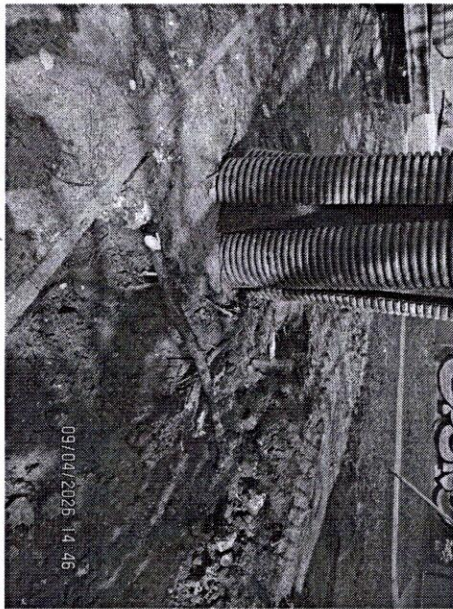
15



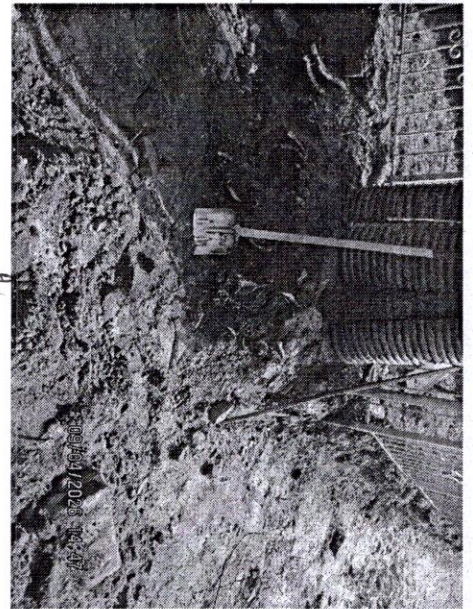
17



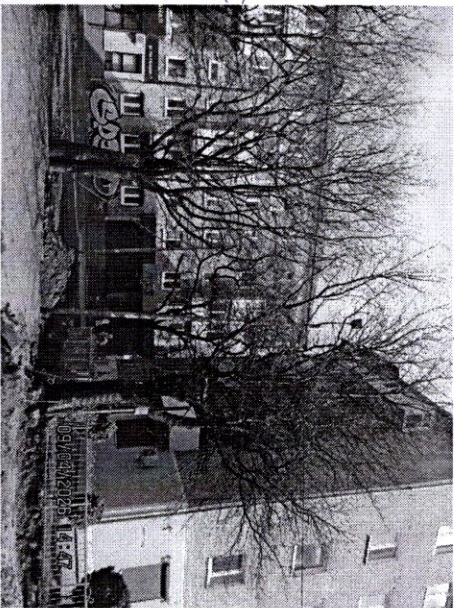
17



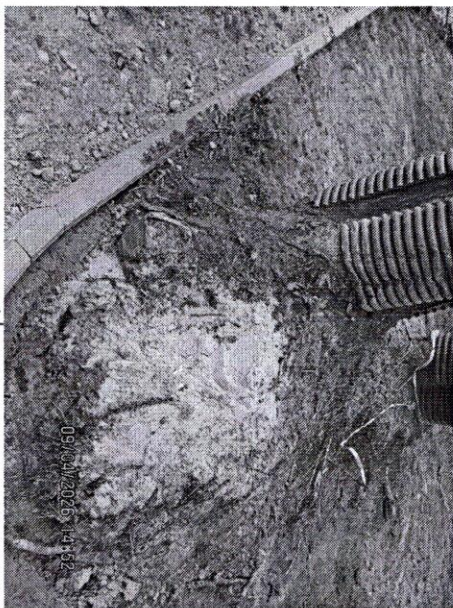
09/04/2026 14:46



09/04/2026 14:46

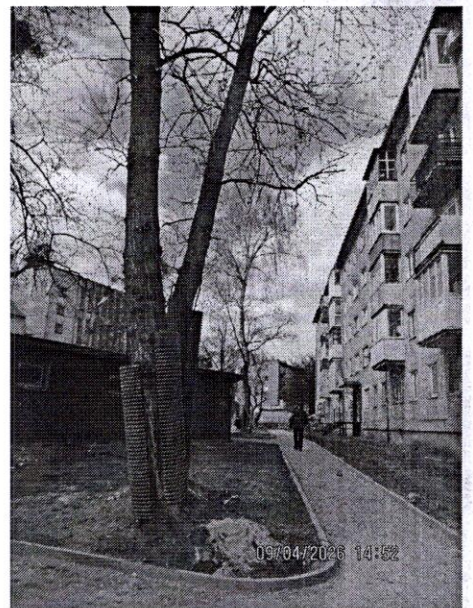


1  
2

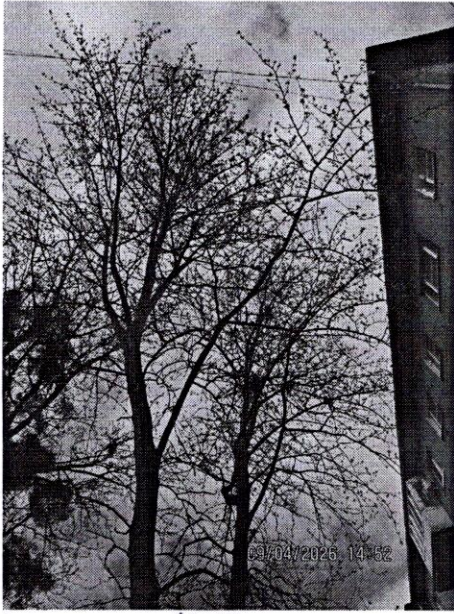


M,12

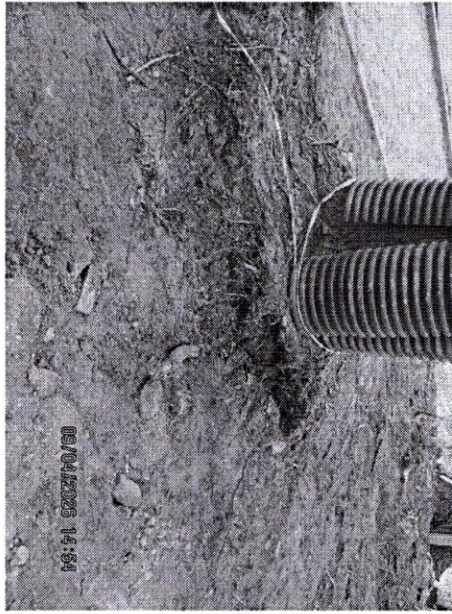
09/04/2026 14:57



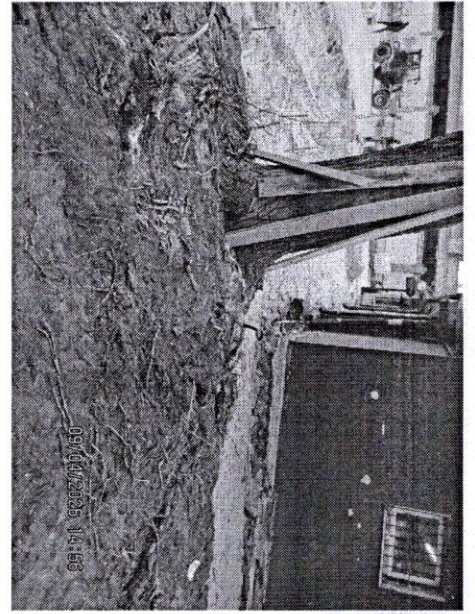
11, 12



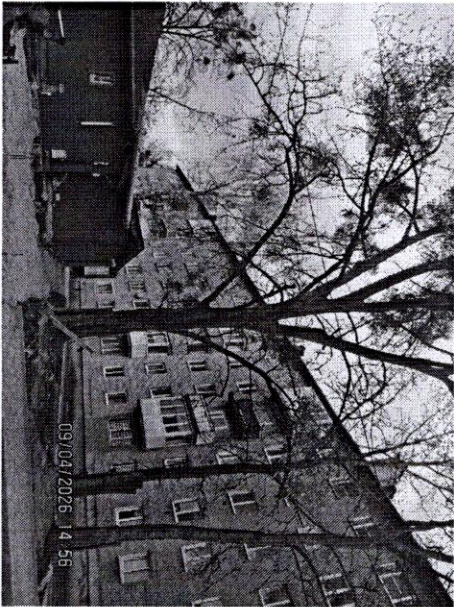
11, 12



10

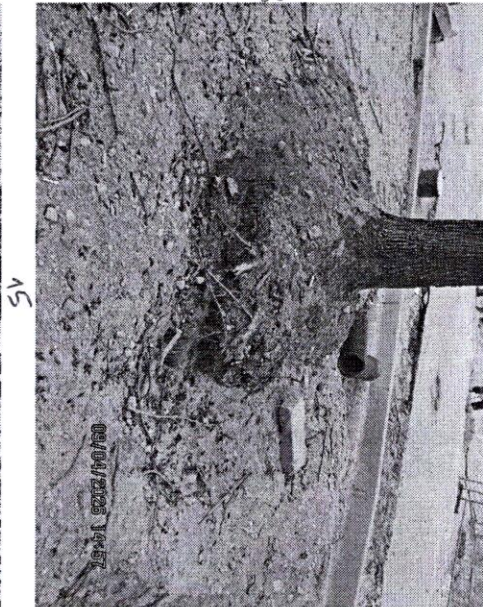


10

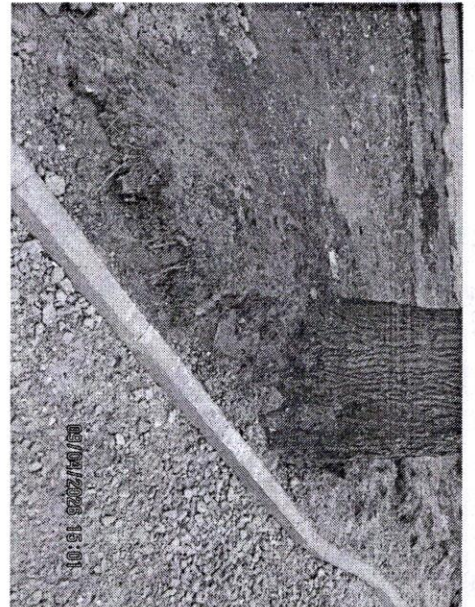


10

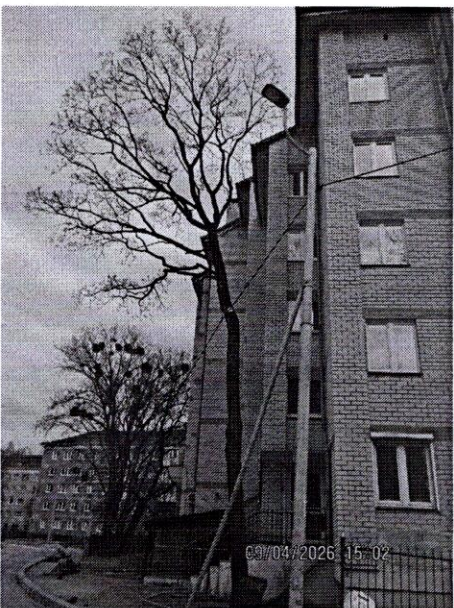
11, 12



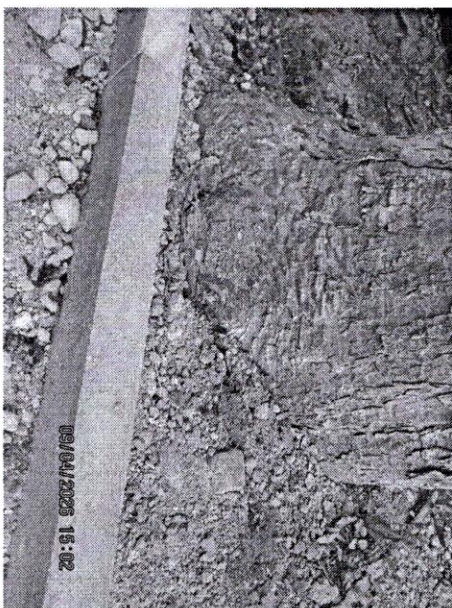
15



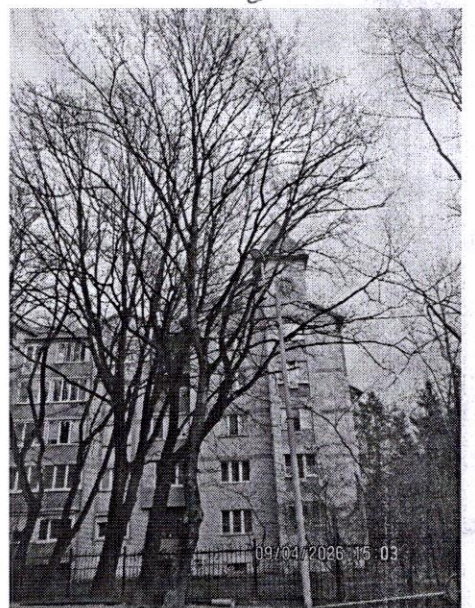
18



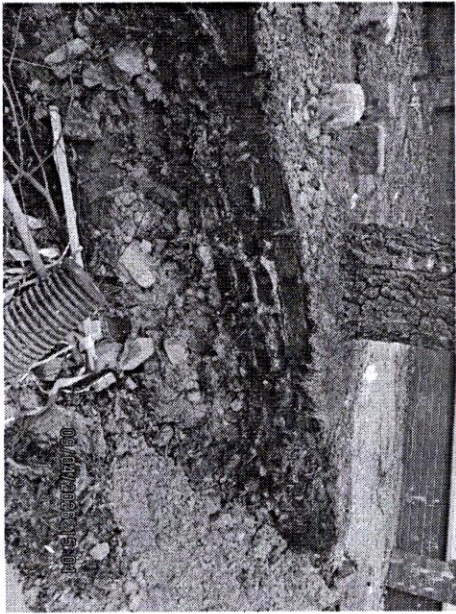
18



20



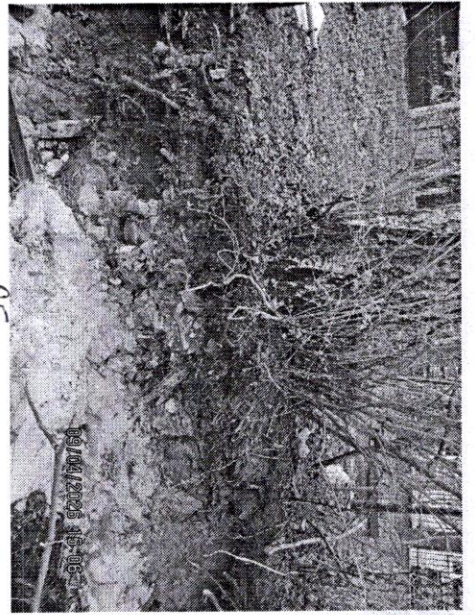
19, 20



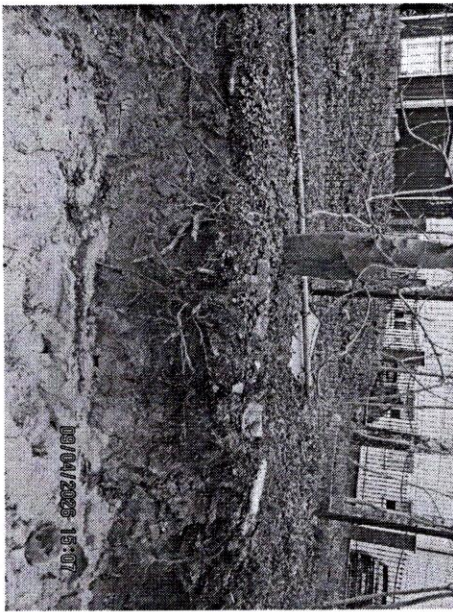
23



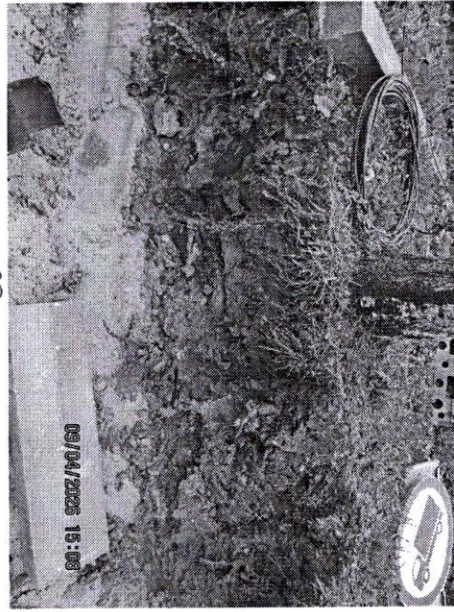
24



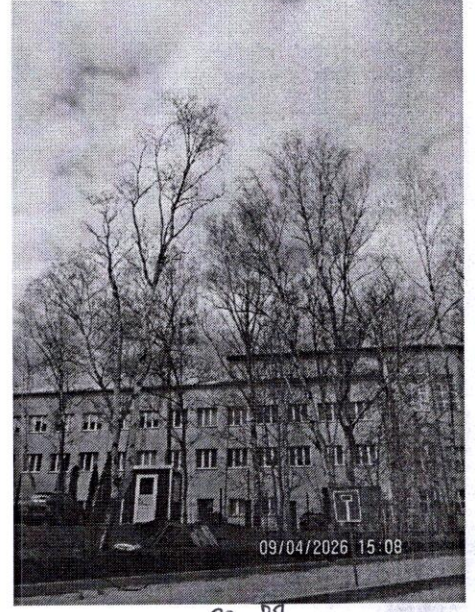
25



26



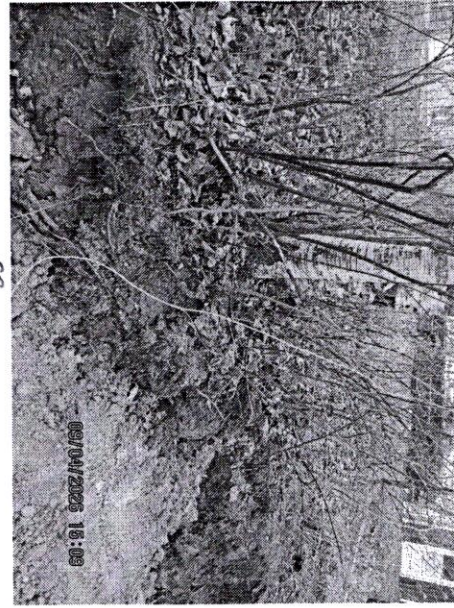
27



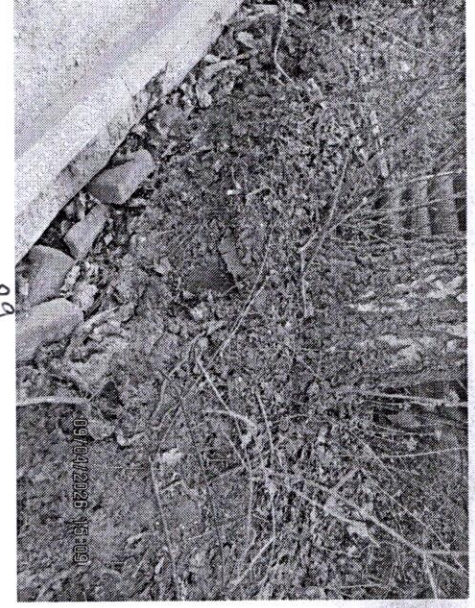
23-27



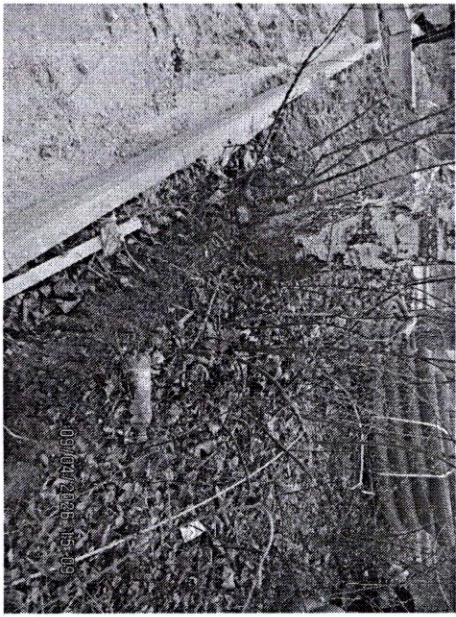
23-27



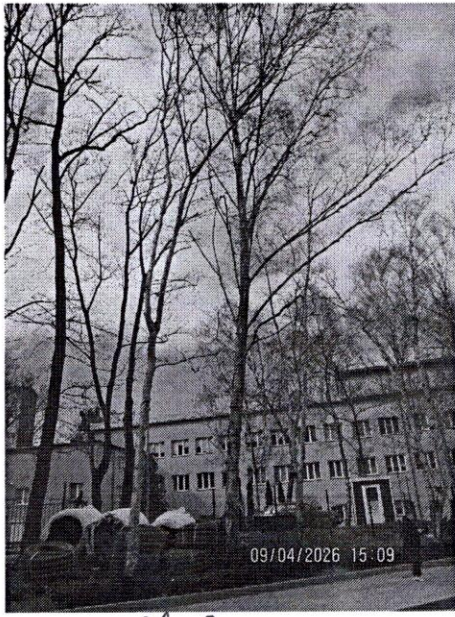
28



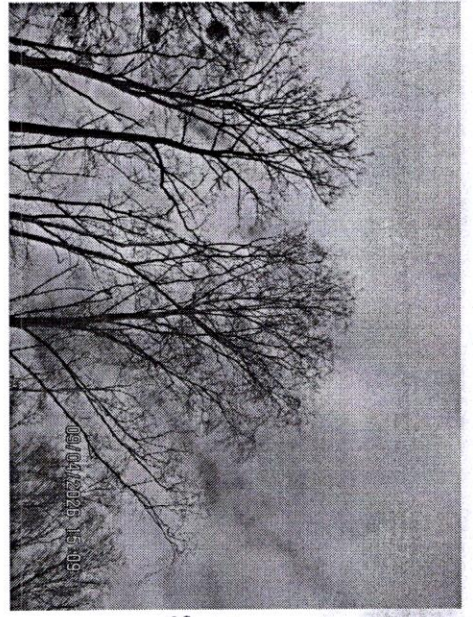
29



30



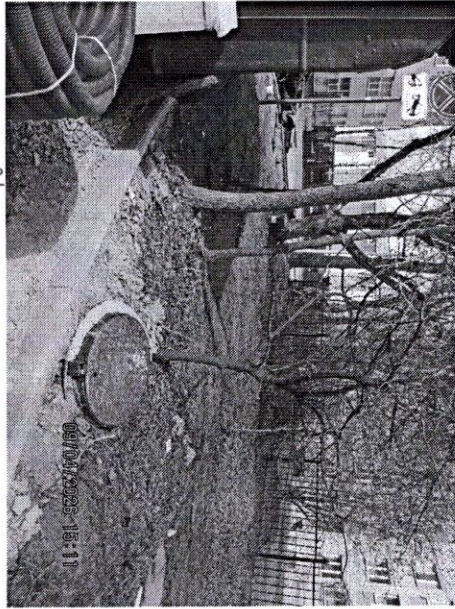
28-30



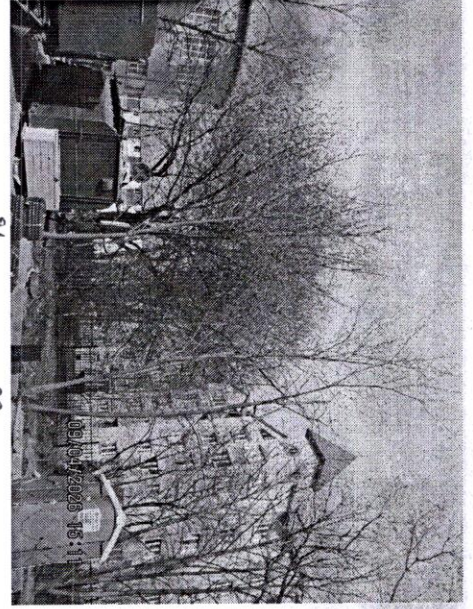
28-30



32



32

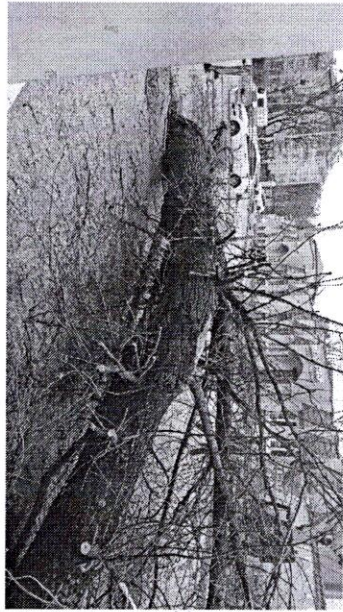


32

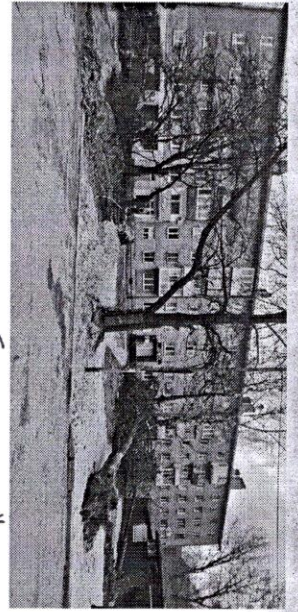
32



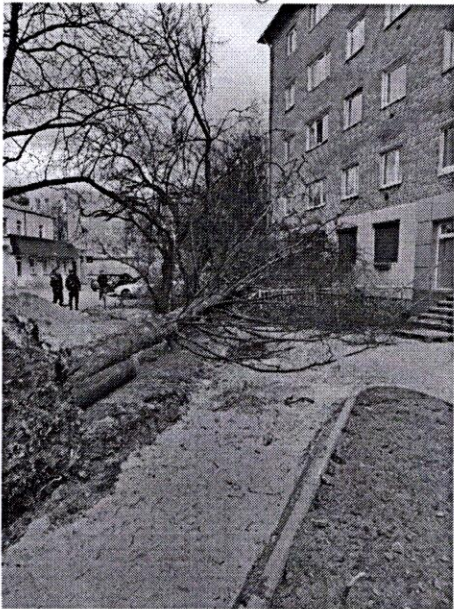
6



16

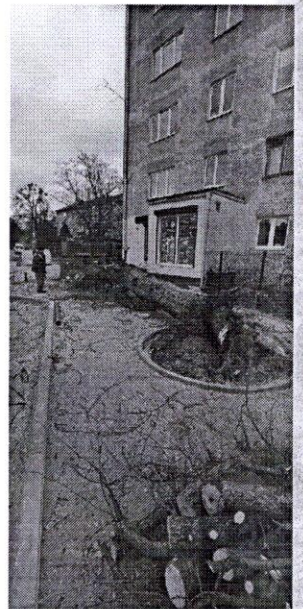
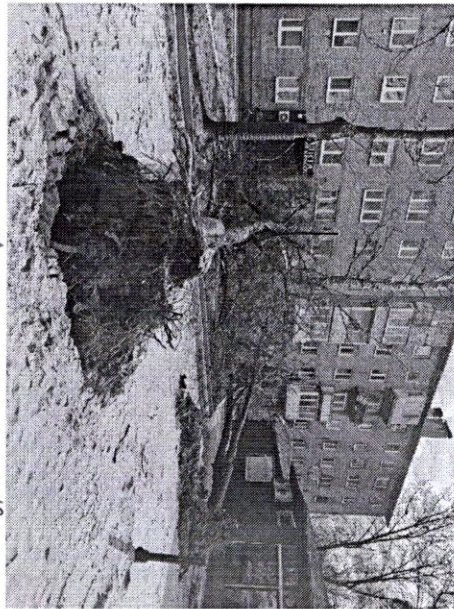


5  
4

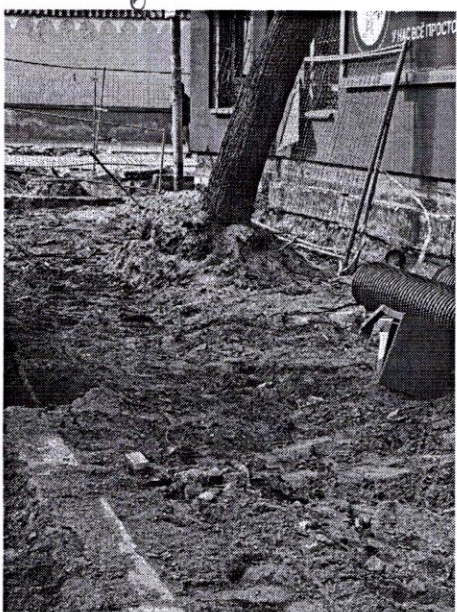


7

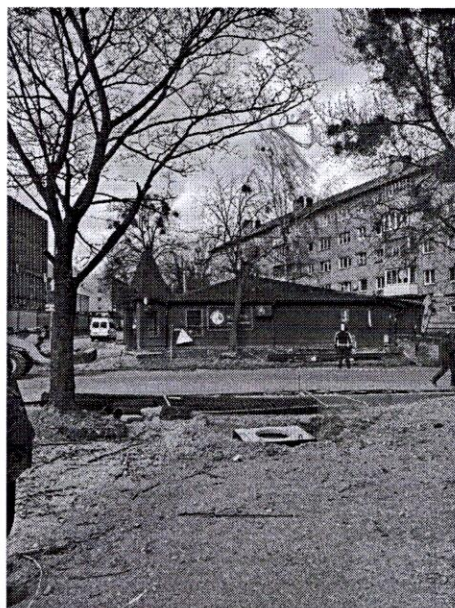
13



16



14



15

14