

**Федеральное государственное автономное
образовательное учреждение высшего образования
«Балтийский федеральный университет имени
Иммануила Канта» (БФУ им. И. Канта)**

(ОГРН: 1023901002949, ИНН: 3906019856, КПП: 390601001)

**Проект компенсационного озеленения -
КОРРЕКТИРОВКА**

«Санитарная рубка деревьев произрастающих на земельном участке с
КН 39:15:132501:139, по адресу: г. Калининград, ул. А. Невского, д. 14»

ШИФР: 05/2026-01-ПКОк

Утверждаю:

Заместитель главы администрации
председатель комитета городского хозяйства
и строительства администрации городского
округа «Город Калининград»

(м.п.)


_____ М.В. Федосеев
« 29 » _____ 2026 г.

г. Калининград 2026 год

038-19/у-118
05.13.05.2026

Пояснительная записка.

I. Общие данные.

Проект компенсационного озеленения – КОРРЕКТИРОВКА разработан в соответствии с:

- Законом Калининградской области от 21 декабря 2006 года N 100 «Об охране зеленых насаждений»;
- Постановлением Правительства Калининградской области от 05.10.2022 №520 «О внесении изменений в Постановление Правительства Калининградской области от 19.03.2007 №118 «Об определении норматива и порядка исчисления компенсационной стоимости зеленых насаждений и объектов озеленения на территории Калининградской области»;
- Постановлением Правительства Калининградской области от 05.10.2022 №521 «Об определении экологической ценности видов (пород) зеленых насаждений и правил замены видов (пород) зеленых насаждений при проведении компенсационного озеленения на территории Калининградской области»;
- Приказом Министерства природных ресурсов и экологии Калининградской области от 01.09.22г. №426 «О порядке согласования проектов компенсационного озеленения»;
- Методическими рекомендациями по созданию, содержанию и воспроизводству зеленых насаждений на территории общего пользования ГО «Город Калининград» от 20.05.2021 г. № П-КТХ-47;
- Правилами благоустройства территории городского округа «Город Калининград», утвержденные решением городского округа «Город Калининград» от 30.06.2021г. № 182;
- Решением городского Совета депутатов города Калининграда от 04.03.02020г. №42 «Об утверждении Порядка выдачи разрешительной документации на вырубку (снос), обрезку и/или пересадку зеленых насаждений на территории городского округа «Город Калининград».

Сведения о земельном участке (ЗУ), на котором предполагается вырубка (снос) зеленых насаждений:

- кадастровый номер: 39:15:132501:139;
- адрес: Калининградская область, г. Калининград, ул. А. Невского, д. 14;
- категория земель: земли населенных пунктов;
- виды разрешенного использования: среднее и высшее профессиональное образование, Проведение научных исследований, Общежития, Обеспечение занятий спортом в помещениях, Площадки для занятий спортом, Магазины, Объекты культурно-досуговой деятельности, Общественное питание, Бытовое обслуживание, Предоставление коммунальных услуг, Благоустройство территории;
- сведения о собственниках/правообладателях ЗУ: Федеральное государственное автономное образовательное учреждение высшего образования "Балтийский федеральный университет имени Иммануила Канта"

Сведения о земельном участке (ЗУ), на котором предполагается высадка (снос) зеленых насаждений:

- кадастровый номер: 39:15:132501:139;
- адрес: Калининградская область, г. Калининград, ул. А. Невского, д. 14;
- категория земель: земли населенных пунктов;
- виды разрешенного использования: среднее и высшее профессиональное образование, Проведение научных исследований, Общежития, Обеспечение занятий

Взам. инв. №

Подп. и дата

Инв. № подл.

Изм.	Кол.	№ докум.	Подп.	Дата

ШИФР: 05/2026-01-ПКОк

спортом в помещениях, Площадки для занятий спортом, Магазины, Объекты культурно-досуговой деятельности, Общественное питание, Бытовое обслуживание, Предоставление коммунальных услуг, Благоустройство территории;
- сведения о собственниках/правообладателях ЗУ: Федеральное государственное автономное образовательное учреждение высшего образования "Балтийский федеральный университет имени Иммануила Канта".

II. Сведения о корректировке проекта

В соответствии с Актом обследования зеленых насаждений № а-ОЗН-1258 от 01.07.2025 г. (Приложение № 1), составленного комиссией по учету и вырубке (сносу) зеленых насаждений и компенсационному озеленению на территории городского округа «Город Калининград» (далее Комиссия), по адресу г. Калининград, ул. А. Невского, д. 14, на территории земельного участка (далее ЗУ) с кадастровым номером (далее КН) 39:15:132501:139, общей площадью 291 379 м² произрастают зеленые насаждения следующих пород: клен, береза, каштан в количестве 9 шт. находящихся в усыхающем состоянии.

Комиссией определено, что деревья усыхающие, представляют угрозу жизни и здоровью граждан, а также причинение ущерба имуществу, больные, не подлежащие лечению и оздоровлению. Рекомендуемые мероприятия – **Санитарная рубка**.

С целью осуществления указанных мероприятий, установленным порядком, был разработан и утвержден проект компенсационного озеленения (№ 038-19у/-10076 от 14.10.2025 г.). При реализации указанного Проекта возникла необходимость в его корректировке в соответствии с требованиями действующего законодательства.

Настоящий проект является корректировкой проекта компенсационного озеленения № 038-19у/-10076 от 14.10.2025 г. и выполнен в связи с изменением схемы посадки саженцев, уточнением качественных и количественных параметров деревьев, без изменения места посадки.

В графической части проекта вносятся изменения в Посадочный и разбивочный план, совмещенный со сводным планом инженерных коммуникаций.

III. Сведения о вырубаемых зеленых насаждениях

Площадь уничтожаемых зеленых насаждений составляет **94,2 м²**.

Таблица № 1. Экологическая ценность вида (породы) вырубаемых зеленых насаждений

№ п.п.	Наименование вида (породы)	Группа ценности, (I, II, III)	Кол-во, (шт)	Экологическая ценность вида (породы), балл
Деревья				
1.	Клен остролистный	I	2	2 x 11 = 22
2.	Береза повислая	II	1	1 x 10 = 10
3.	Каштан конский обыкновенный	II	1	1 x 9 = 9
4.	Клен белый	II	5	5 x 9 = 45
ИТОГО по гр. ценности:		I гр. (особо ценные)	2	22 балла
		II гр. (ценные)	7	64 балла

Взам. инв. №

Подп. и дата

Инв. № подл.

Изм. Кол. № докум. Подп. Дата

ШИФР: 05/2026-01-ПКОк

Лист

5

5

ВСЕГО:**9****86 баллов**

Суммарная экологическая ценность вырубаемых пород зеленых насаждений – **86 баллов.**

Место расположения вырубаемых деревьев приведено в графической части на дендрологическом плане (лист № 9).

IV. Сведения о высаживаемых зеленых насаждениях

В соответствии с требованиями Закона Калининградской области № 100 «Об охране зеленых насаждений» от 21.12.2006г проектом, взамен вырубаемых зеленых насаждений, предусмотрено компенсационное озеленение на территории ЗУ с КН 39:15:132501:139 по адресу Калининградская область, г. Калининград, ул. А. Невского, д. 14 в количестве - 9 (девять) деревьев, суммарной экологической ценностью **99 балла.**

План посадки с элементами озеленения представлен на прилагаемых чертежах в графической части компенсационного проекта (лист № 10).

При подборе породного состава высаживаемых зеленых насаждений проектом предусмотрено соблюдение принципа равноценной компенсационной посадки по группам декоративности в соответствии с постановлением Правительства Калининградской области от 19.03.2007г № 118 (в редакции от 05.10.2022 № 520) и постановлением Правительства Калининградской области от 05.10.2022 №521 «Об определении экологической ценности видов (пород) зеленых насаждений и правил замены видов (пород) зеленых насаждений при проведении компенсационного озеленения на территории Калининградской области» (см. таблицу № 2).

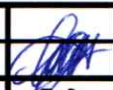
Таблица № 2. Экологическая ценность вида (породы) высаживаемых зеленых насаждений

№ п.п.	Наименование вида (породы)	Группа ценности, (I, II, III)	Кол-во, (шт)	Экологическая ценность вида (породы), балл
Деревья				
1.	Береза повислая «Пурпуреа»	I	9	9 x 11 = 99
ИТОГО по гр. ценности:		I гр. (особо ценные)	9	99 балла
ВСЕГО:			9	99 балла

Суммарная экологическая ценность высаживаемых пород зеленых насаждений – **99 балла.**

Посадочный материал для озеленения должен поступать только из специализированных питомников и соответствовать требованиям по качеству и параметрам, установленным национальным стандартом ГОСТ Р 59370-2021 «Зеленые» стандарты. Посадочный материал декоративных растений» утвержденный приказом РОССТАНДАРТ 02.03.2021 № 108-ст.

Саженец дерева для посадки должен иметь симметричную, хорошо развитую здоровую крону, характерную для данного ботанического вида, закрытую корневую систему, сформированную в объеме контейнера. Корневая система должна быть здорова, хорошо развита и соответствовать виду растения, возрасту, почвенным условиям, в которых растение произрастало, а также объему надземной части растения. Корневая система не должна иметь переплетенных основных корней,

Изм.	Кол.	№ докум.	Подп.	Дата
				

ШИФР: 05/2026-01-ПКОк

Лист

располагающихся близко к корневой шейке, а также каких-либо физиологических повреждений. На саженце не должно быть механических повреждений и признаков повреждения болезнями или вредителями.

Данным проектом предусмотрено приобретение саженцев в соответствии с параметрами ГОСТ Р 59370-2021, а именно: **Береза повислая «Пурпуреа»** в количестве 9 шт.

Высота высаживаемых саженцев не менее – 2,5 м., количество скелетных ветвей – 5-7 шт, обхват ствола на высоте 1м – 8-10 см, выкопанные с комом земли и упакованные в мешковину и сверху закрепленные металлической сеткой или посаженные в контейнер не менее 20 л., а также выращенные в контейнере объемом не менее 20 л.

Для высаживаемых саженцев предусмотреть внесение в посадочную яму растительного грунта не менее 70% от объема посадочной ямы, кроме того, предусмотреть полив посаженного растения.

После посадки организовать механическое закрепление (заякоривание) высаженных саженцев комплектом из 3-х кольев с подвязкой их к кольям с креплением 3-мя растяжками их тканевой ленты шириной не менее 3 см. Для мягкой манжеты-прокладки использовать мешковину. Диаметр окоренных импрегнированных кольев - не менее 5 см с общей высотой не менее 2 метра и высотой не менее 1,5 м над уровнем земли после установки.

Кроме того, необходимо сформировать приствольную лунку диаметром не менее 0,5 м для выполнения полива, а также установить защитную манжету для предохранения саженцев от механических повреждений при окосе.

Норма и кратность полива зависят от погодных условий, механического состава почвы, степени её влажности. Особенно важны поливы в период усиленного роста активных всасывающих корней и побегов, т.е. в мае и июне, а также осенние поливы. Норма полива деревьев составляет 20-30л на 1 дерево.


Компенсационное озеленение выполняется в соответствии с требованиями п 9. СП 42.13330.2016 «Градостроительство. Планировка и застройка городских и сельских поселений». (Актуализированная редакция СНиП 2.07.01-89) расстояние между стволом дерева и наружной стеной здания/сооружения не менее 5 метров, инженерных коммуникаций не менее 2 метров, края тротуара не менее 0,7 метра.

Сводный план инженерных коммуникаций представлен на прилагаемых чертежах в графической части компенсационного проекта.

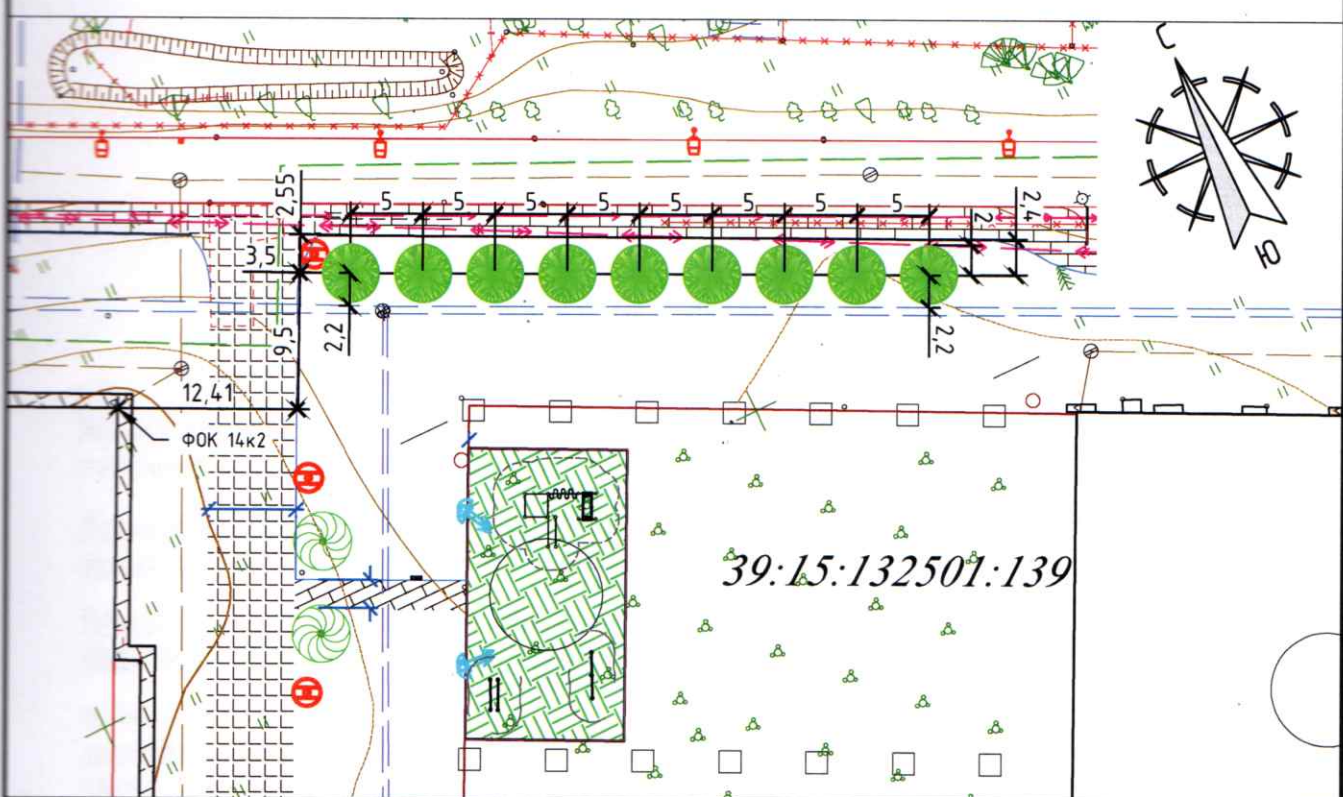
Срок выполнения компенсационного озеленения - до 01.10.2026г.

Посадку и дальнейший уход за высаженными саженцами организовать (до момента передачи зеленых насаждений собственнику или пользователю земельного участка, на котором выполнено компенсационное озеленение) в соответствии с Правилами создания, охраны и содержания зеленых насаждений в городах Российской Федерации от 15.12.1999 № 153 (МДС 13-5.2000).

Исполнительную специализированную топографическую съемку мест посадки зеленых насаждений, предоставить в формате шейп – файлов (файлы формата SHP) в комитет городского развития и цифровизации для внесения на дежурный план города и геоинформационный портал сайта администрации городского округа «Город Калининград».

				
Изм.	Кол.	№ докум.	Подп.	Дата

ШИФР: 05/2026-01-ПКОк



Условные обозначения:

- Электрокабель
- Ливневая канализация
- Бытовая канализация
- Водопровод
- Газопровод
- Теплосеть
- Границы ЗУ

№ п.п.	Обозначение	Наименование вида	Ед. изм.	Кол-во.	Параметры саженцев, не менее
Компенсационное озеленение в границах земельного участка					
1.		Береза повислая «Пурпуреа»	шт.	9	Высота - 2,5 м, обхват ствола на высоте 1 м - (8-10) см.
Итого деревьев: 9 шт.					

Взам. инв. №
 Подп. и дата
 Инв. №подл.

05/2026-01-ПКОк					
«Санитарная рубка деревьев произрастающих на земельном участке с КН 39:15:132501:139, по адресу: г. Калининград, ул. А. Невского, д. 14»					
Изм.	Кол.уч.	Лист	№ док.	Подп.	Дата
Исполнит.		Уланов В.С.			05.2026
Проект компенсационного озеленения - корректировка				Стадия	Лист
					1
Посадочный план. Разбивочный план. Сводный план инженерных коммуникаций М 1:500.				Листов	1
				ФГАОУ ВО "БФУ ИМ. И. КАНТА"	